



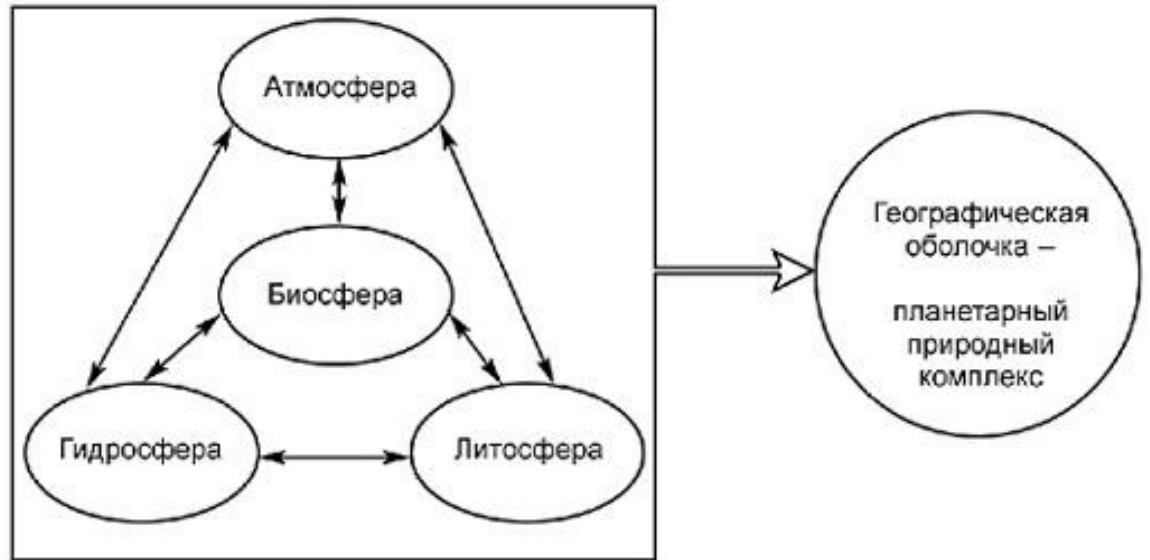
Ресурсы

История взаимодействия
природы и человека





Рис. 1. Строение географической оболочки



Состояние природной среды бывает:

- 1) естественное – не изменённое хозяйственной деятельностью человека;
- 2) равновесное – естественное восстановление опережает антропогенные воздействия;
- 3) кризисное – скорость восстановления ниже;
- 4) критическое – начало деградации экологических систем;
- 5) катастрофическое – труднообратимый процесс деградации;
- 6) состояние коллапса – необратимая деградация.



Природопользование – совокупность мер, предпринимаемых обществом с целью изучения, охраны, освоения и преобразования окружающей среды.

Природопользование может быть:

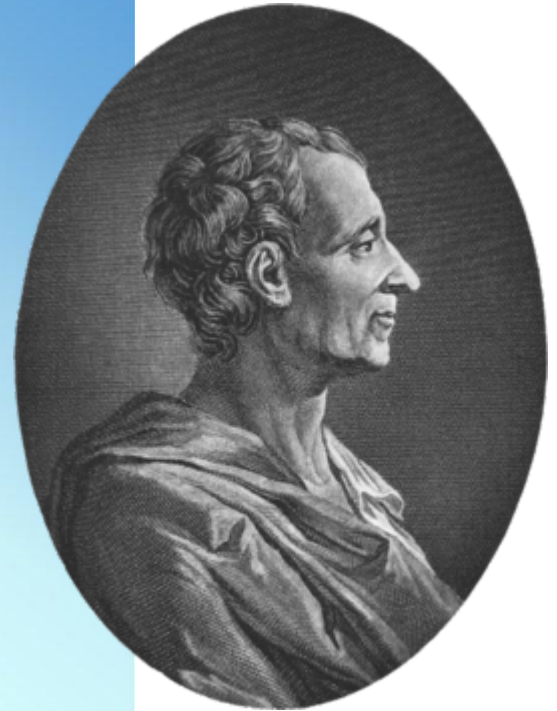
- рациональным (разумным)
- нерациональным

Поэтому у человечества два пути освоения планеты:

1) ЭКСТЕНСИВНЫЙ ПУТЬ – вовлечение в хозяйство новых территорий и природных ресурсов.

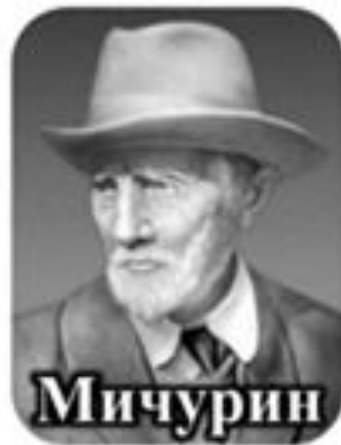
2) ИНТЕНСИВНЫЙ ПУТЬ – более полная переработка сырья, повторное использование использованных отходов производств и потребления, применение малоотходной технологии.

Географический детерминизм –
(от лат. *determino* – определяю)
направление, утверждающее, что развитие
народов и обществ полностью или почти
полностью объясняется их географическим
положением и природными условиями



Географический нигилизм

Недооценка влияния
географической среды на
жизнь и деятельность
человека



*«Мы не можем ждать
милостей от природы,
взять их у нее – наша
задача».*

Реки вспять



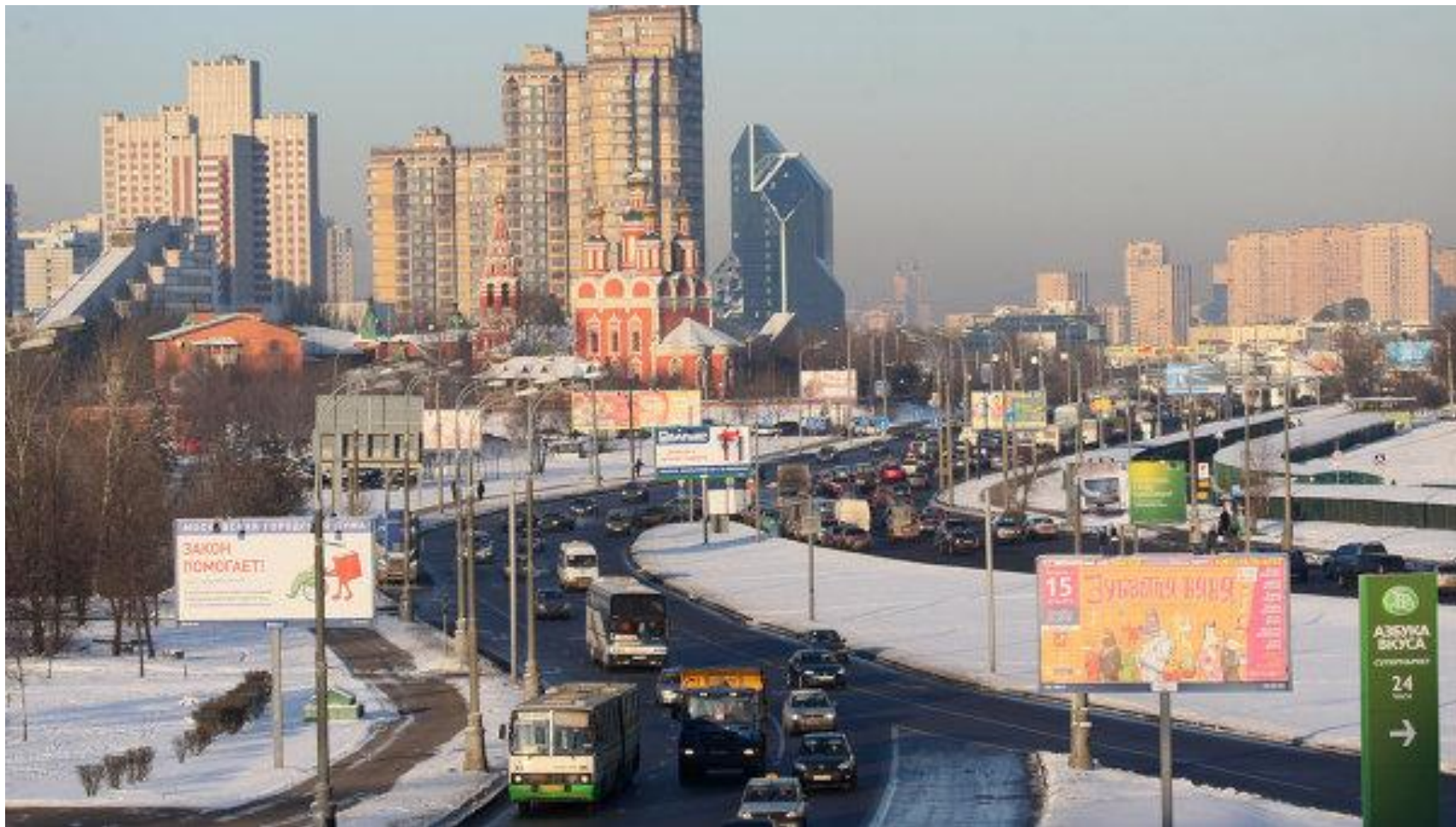
Две ошибки при оценке роли
географической среды в жизни
общества

- ◆ 1) Преувеличение роли географической среды – **географический детерминизм (фатализм)**
- ◆ 2) Недооценка роли географической среды – **географический нигилизм**

Понятие о ноосфере у В.И. Вернадского

Ноосфера — материальная оболочка Земли, меняющаяся под воздействием людей, которые своей деятельностью так преобразуют планету, что могут быть признаны «мощной геологической силой». Эта сила своей мыслью и трудом перестраивает биосферу «в интересах свободно мыслящего человечества как единого целого».





**По оценкам фонда ООН в области
народонаселения, население
планеты превысило следующую
численность:**

1 миллиард — 1820 год

2 миллиарда — 1927 год

3 миллиарда — 1960 год

4 миллиарда — 1974 год

5 миллиардов — лето 1987 года

6 миллиардов — осень 1999 года

7 миллиардов — осень 2011 года

ПРИРОДНЫЕ РЕСУРСЫ

НЕИСЧЕРПАЕМЫЕ

- Солнечная энергия
- Энергия ветра
- Энергия земных недр
- Энергия морских приливов и волн
- (вода и воздух)

ИСЧЕРПАЕМЫЕ

Возобновимые

- Растительный мир
- Животный мир
- Плодородие почв
- Пресная вода
- Воздух

Невозобновимые

- Полезные ископаемые

Страны, имеющие обширные площади «диких» земель





«Рисовый» ландшафт (Индонезия)



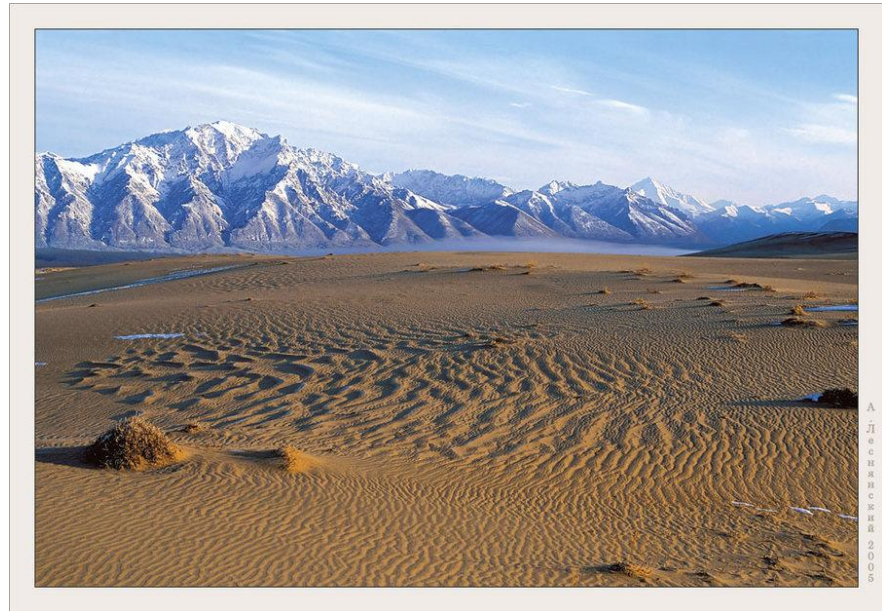
- Антропогенные ландшафты – около 60%
- (20% - сильно изм.)



Ландшафты по степени изменённости человеком



Почти неизменные



Слабо изменённые



Сильно изменённые

СКЛОНОВЫЕ ОВРАГИ НА ПРИВОЛЖСКОЙ
ВОЗВЫШЕННОСТИ



ОПУСТЫНЕННАЯ САХЕЛЬ, АФРИКА.



Культурные ландшафты



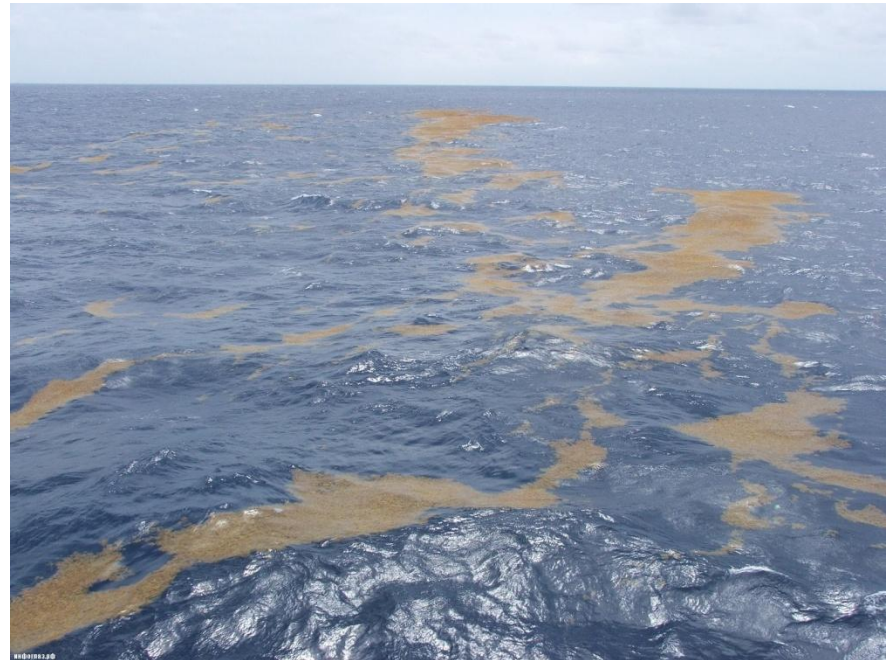
Искусственные ландшафты



Саргассово море



Саргассово море



Суэцкий канал



Домашнее задание

- Посмотреть, что означает определение «ресурсообеспеченность», от чего она зависит