

ПОСТРОЕНИЕ ПЛАНА ЭТАЖА



ПРАКТИКА №2

При выполнении плана этажа положение мнимой горизонтальной секущей плоскости разреза принимают на уровне оконных проемов или на $1/3$ высоты изображаемого этажа.

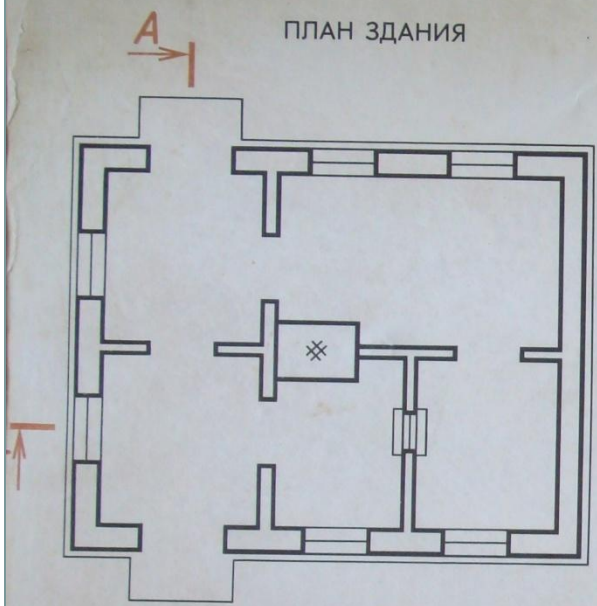
План здания дает представление о его конфигурации и размерах, выявляет форму и расположение отдельных помещений, проемов, стен, лестниц и т.п.

Определяя на листе место для чертежа плана здания, следует учесть наносимые размеры и маркировку координационных осей. Поэтому чертеж плана должен располагаться примерно на 75 – 80 мм от рамки листа.

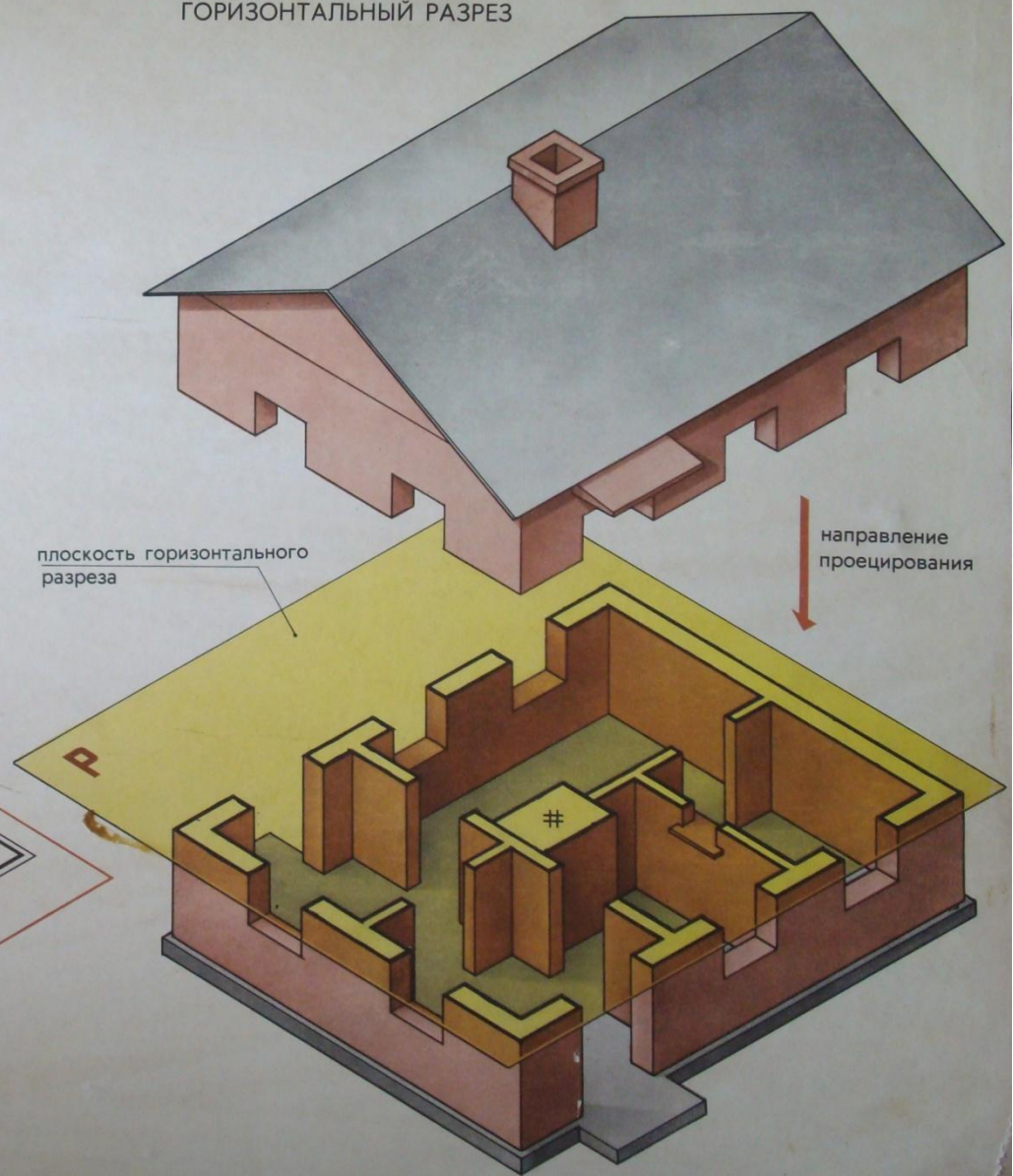
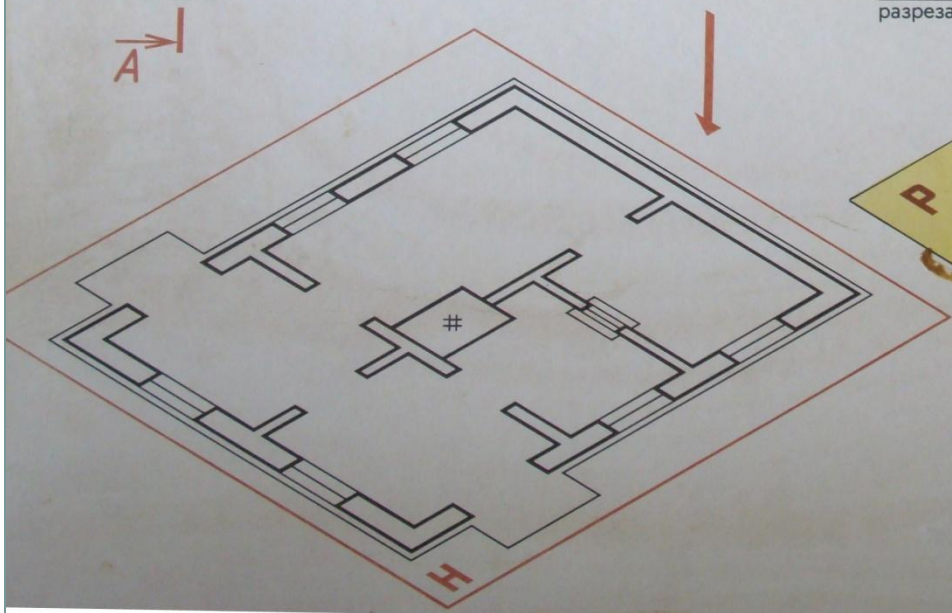
ОБРАЗОВАНИЕ РАЗРЕЗОВ ЗДАНИЯ

ПЛАН ЗДАНИЯ

ГОРИЗОНТАЛЬНЫЙ РАЗРЕЗ



Б



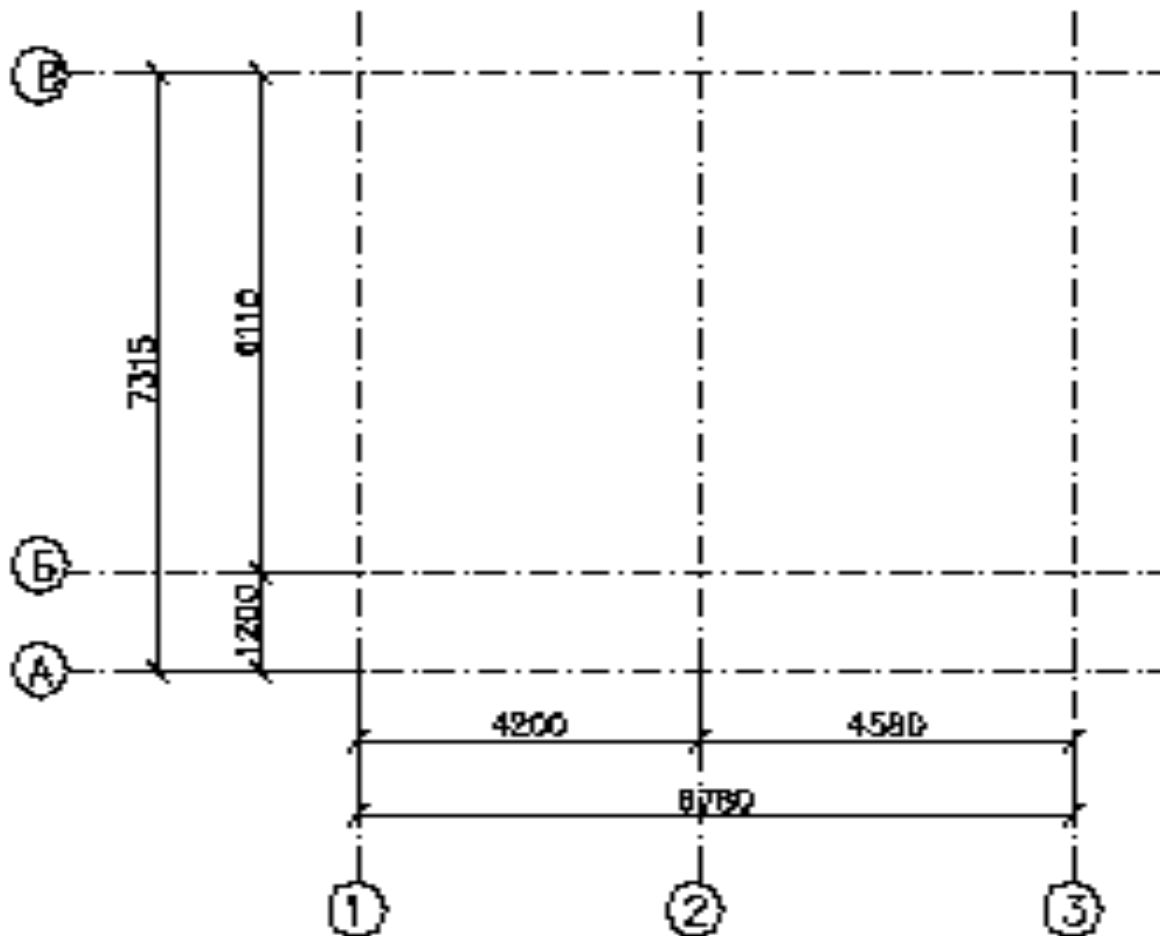
плоскость горизонтального
разреза

направление
проецирования

Последовательность построения плана



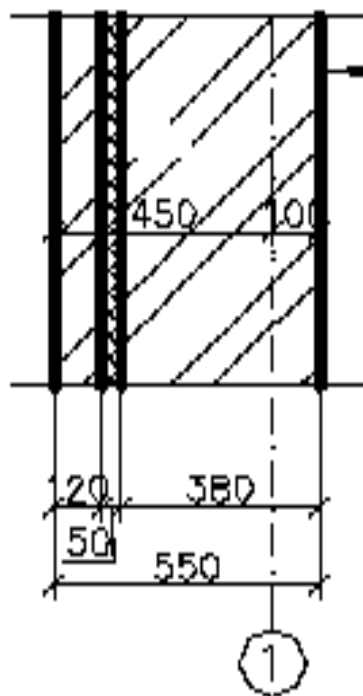
1. Координационные оси, расстояния между ними.



2. Прорисовка стен, перегородок:

- наружная стена – многослойная $t=550$ мм (380 мм+ 50 мм = 120 мм)
- внутренняя несущая стена $t=380$ мм
- перегородки кирпичные $t=120$ мм

Конструкция наружной стены



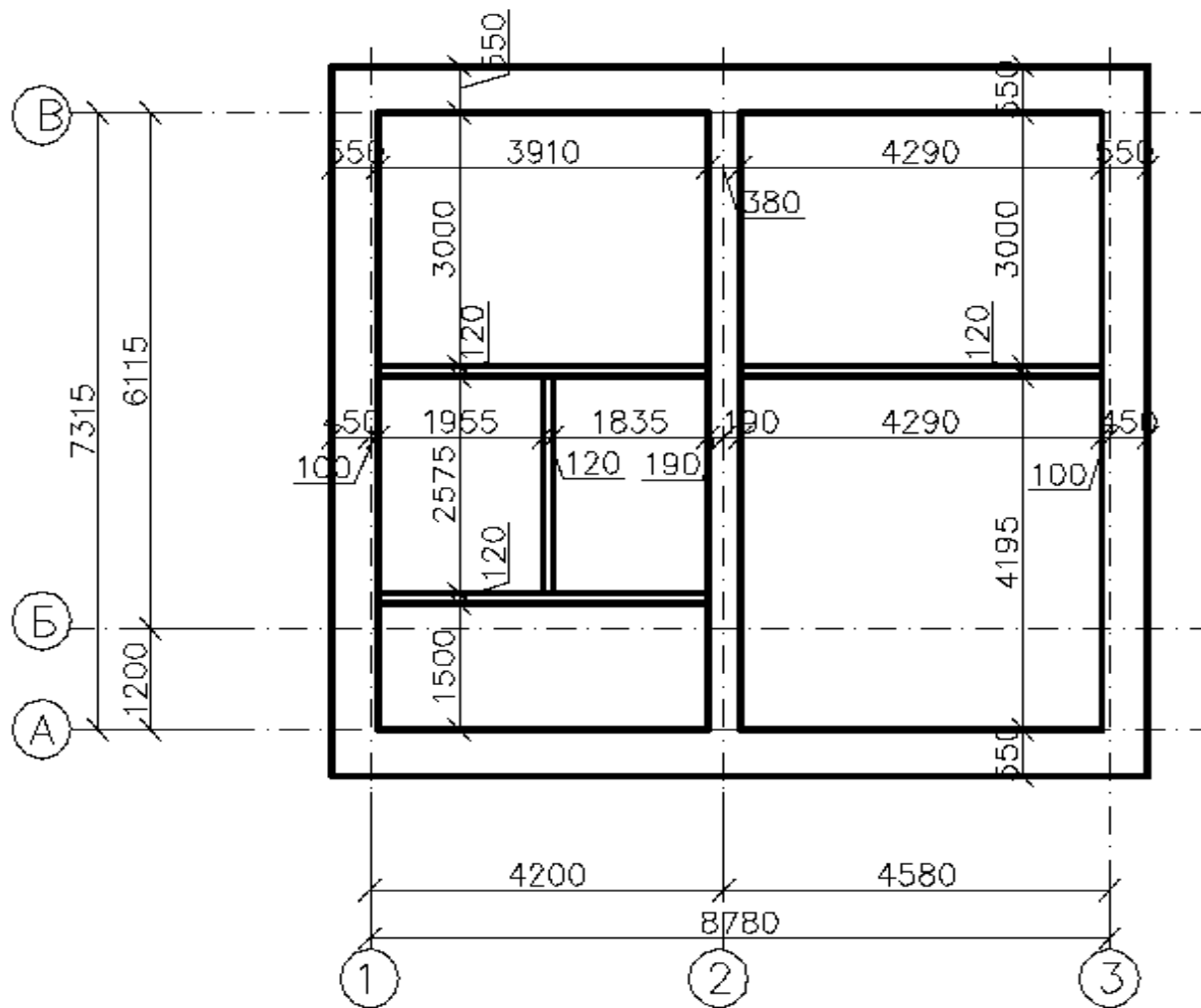
Основная кладка из кирпича СУР 125/15
по ГОСТ 379-95 – 380 мм

Плиты пеноплекс – 50 мм

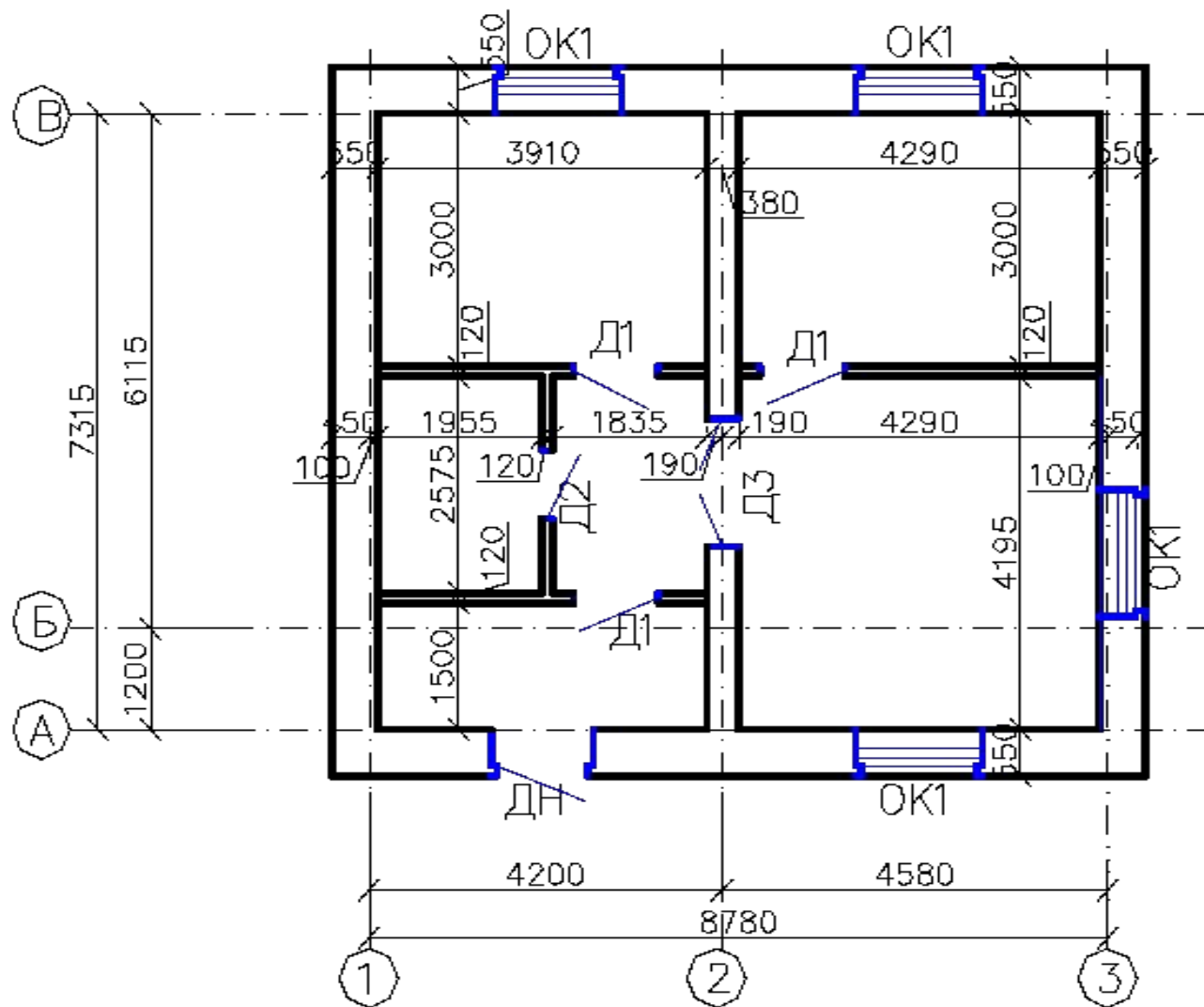
Облицовочный слой из кирпича керамического
КП-У 150/25 по ГОСТ 7484-78 – 120 мм

Привязки стен к осям:

- наружные несущие стены – привязка 100 мм
- наружные самонесущие стены – нулевая привязка
- несущие внутренние стены – $b/2$ мм



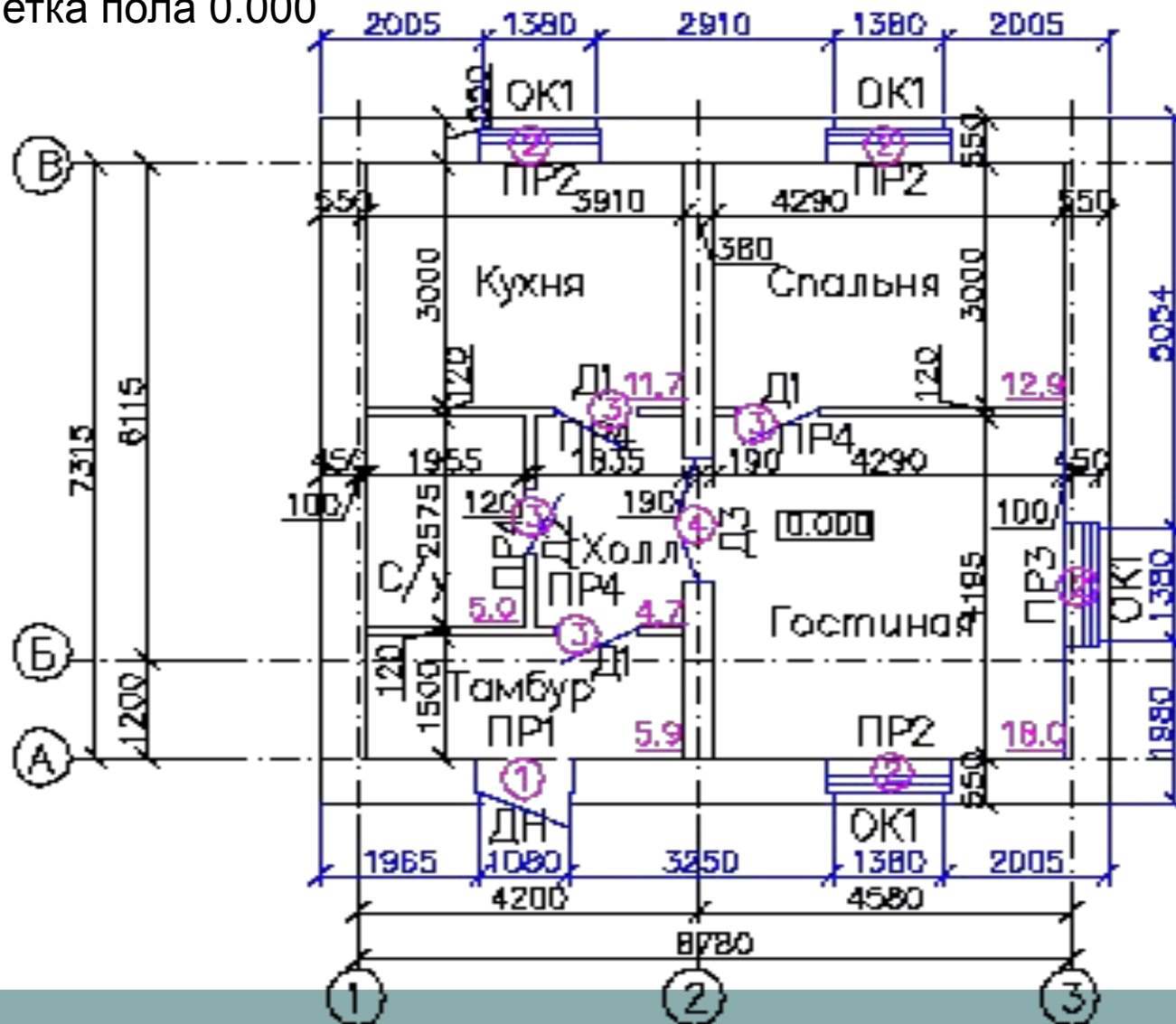
3. Прорисовываем проемы (двери и окна), маркируем проемы и вносим их в ведомость проемов, маркируем (окна ОК 1, 2, и т.д., двери ДН – только для наружной двери, Д1,2 и т.д.), показываем открывание дверей.



6. Подписываем помещения, в правом нижнем углу над чертой ставим площадь помещения с округлением до десятых.

7. Расставляем сантехническое оборудование

8. Отметка пола 0.000



Экспликация помещений

		1500	8000	2000
2000	800	Номер помещения	Наименование	Площадь, м ²
		1	Кухня	16.50
		2	Гостиная	17.07
		3	Кабинет	5.14
		4	Гараж	20.93
		5	Санитарный узел	6.96
		6	Котельная	3.04
		7	Постирочная	3.34
		8	Прихожая	2.85
		9	Ганбур	3.57
		10	Спальня	22.76
		11	Спальня	6.56
		12	Спальня	19.86
		13	Спортивный зал	7.44
		14	Санитарный узел	5.00
		15	Кладовая	4.18