

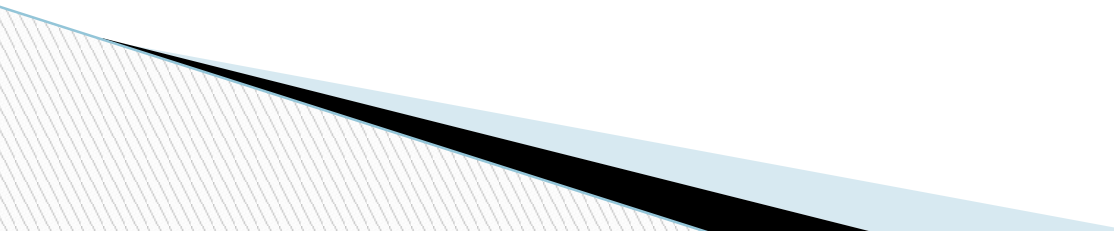
МИНИСТЕРСТВО ОБЩЕГО И ПРОФЕССИОНАЛЬНОГО ОБРАЗОВАНИЯ СВЕРДЛОВСКОЙ ОБЛАСТИ
Государственное бюджетное образовательное учреждение
среднего профессионального образования Свердловской области
«Свердловский областной педагогический колледж»

ПОЗНАВАТЕЛЬНЫЕ ПСИХИЧЕСКИЕ ПРОЦЕССЫ

Новикова
Светлана Геннадьевна

Екатеринбург, 2012

Нам предстоит изучить:

- ▣ Ощущение
 - ▣ Восприятие
 - ▣ Память
 - ▣ Воображение
 - ▣ Внимание
 - ▣ Мышление
 - ▣ Речь
 - ▣ Воля
 - ▣ Эмоции
- 

Ощущение

- это познавательный психический процесс, заключающийся в чувственном отображении субъектом **отдельных свойств предметов** и явлений при их взаимодействии с **органами чувств**

Возникновение ощущений

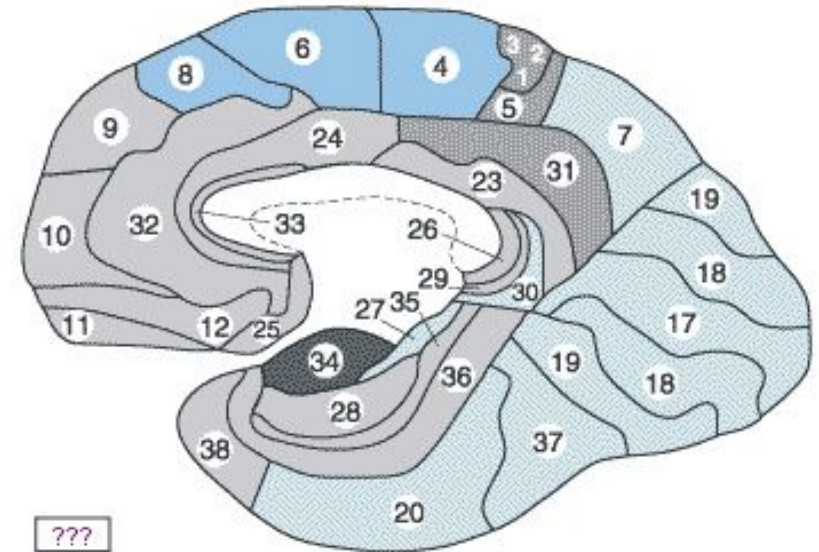
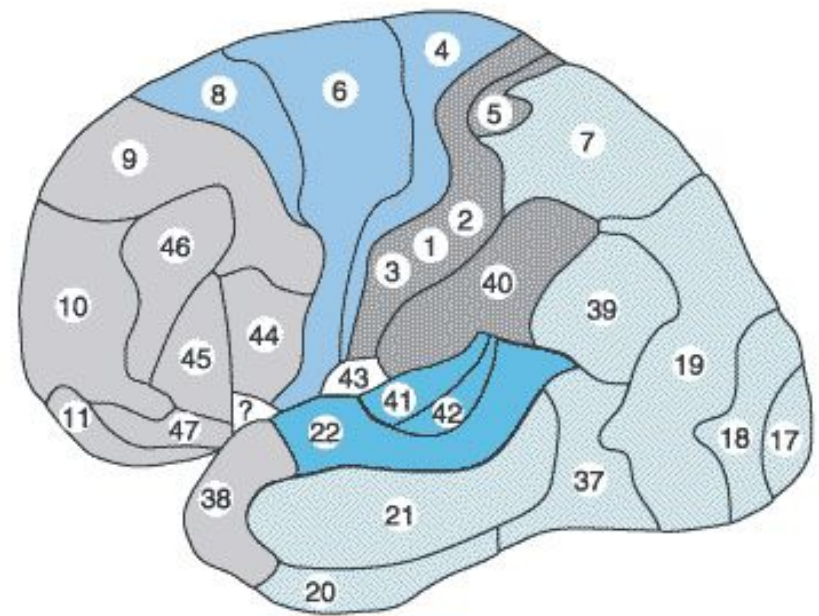
Физический
процесс

Физиологический
процесс

Психический
процесс



Структура ощущений в коре головного мозга



???

Познание, язык, эмоции

Соматическая чувствительность

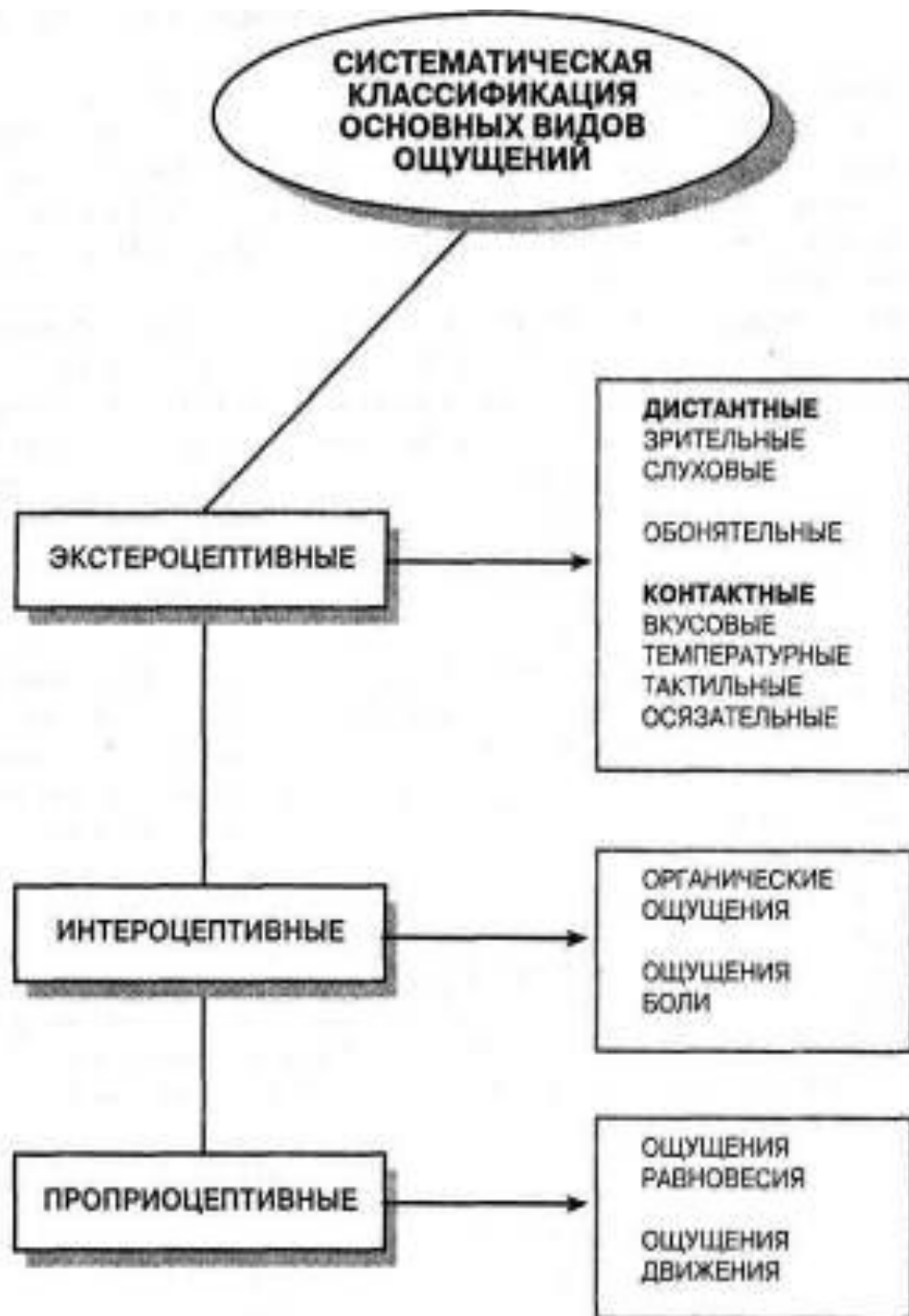
Зрение

Слух

Обоняние

Двигательные функции

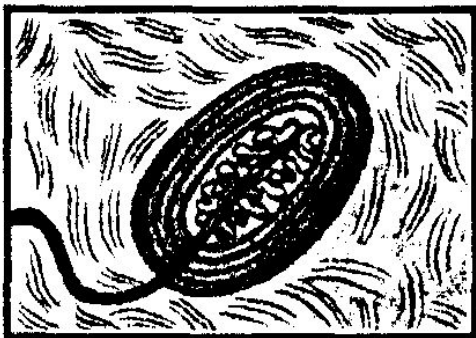
Автор классификации: Ч.Шеррингтон



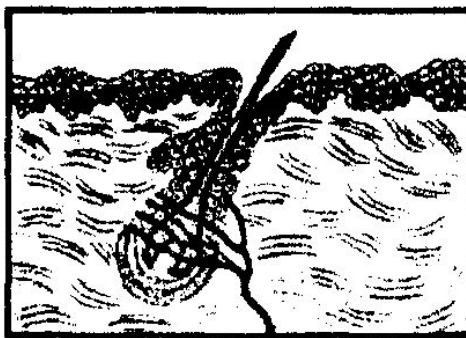
Характеристики основных видов ощущений

Кожные (тактильные ощущения)

Давление



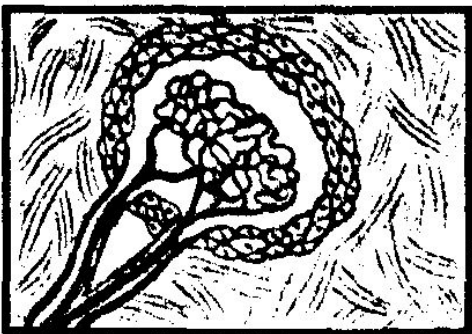
Прикосновение



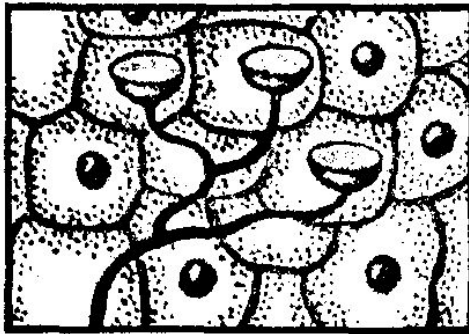
Тепло



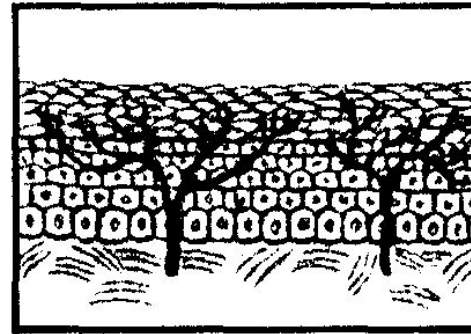
Холод



Боль



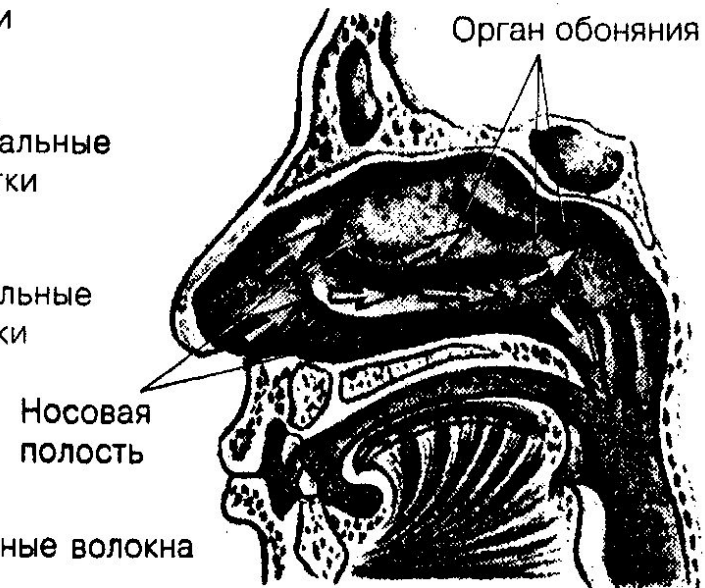
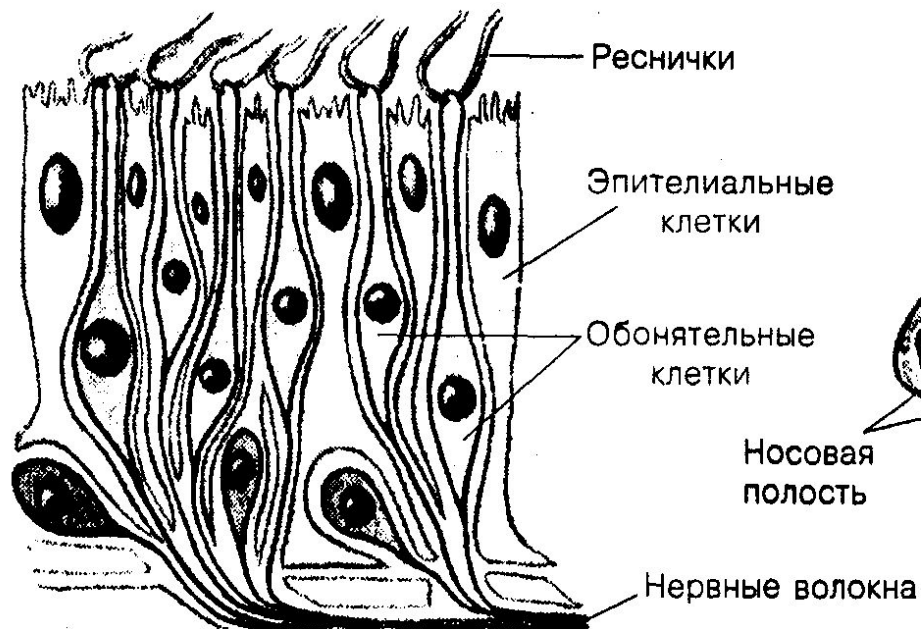
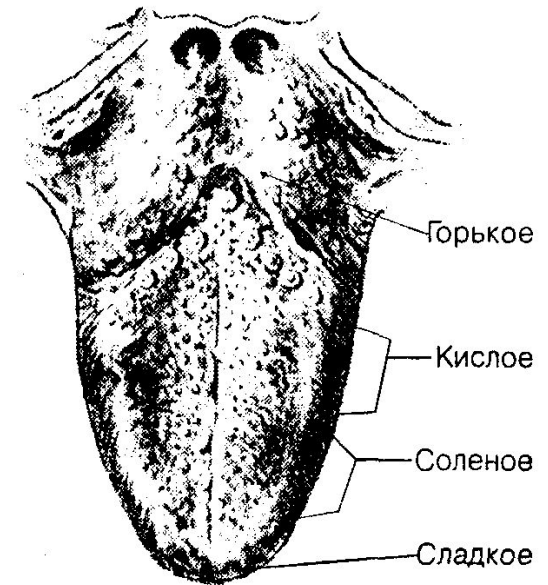
Боль



Кожные рецепторы

Характеристики основных видов ощущений

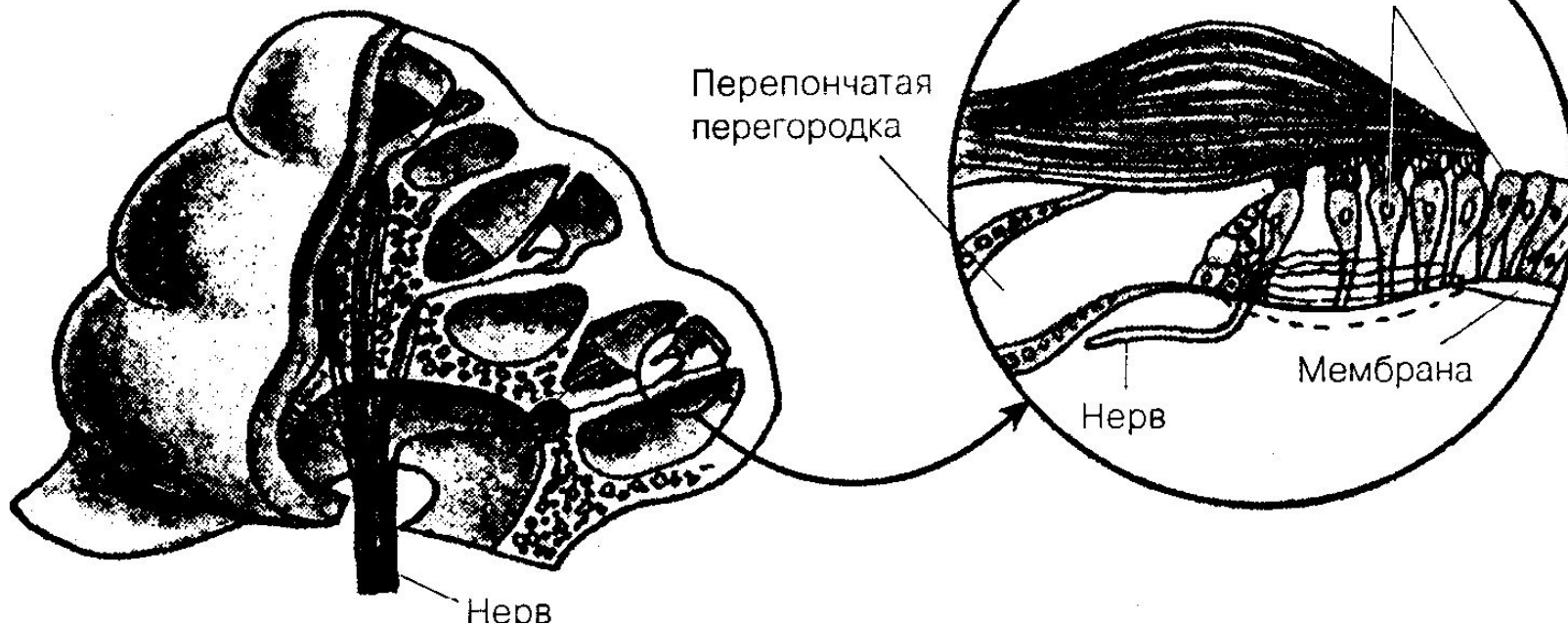
Вкусовые и обонятельные ощущения



Характеристики основных видов ощущений

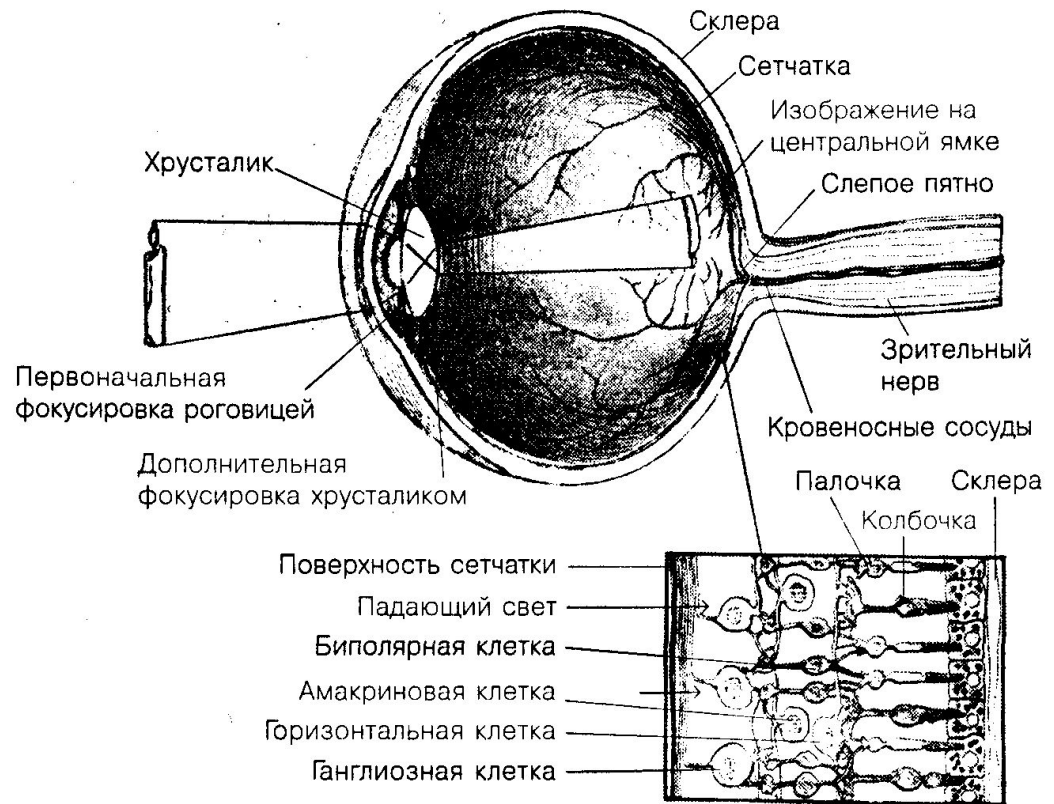
Слуховые ощущения

СПИРАЛЬНО ИЗВИТОЙ КАНАЛ УЛИТКИ



Характеристики основных видов ощущений

□ Зрительные ощущения



Закономерности ощущений

- ▣ **Наличие порогов чувствительности.** Абсолютный нижний порог чувствительности – это наименьшая величина раздражителя, вызывающего едва заметные ощущения. Абсолютно верхний порог чувствительности – максимальное значение раздражителя, за пределами которого ощущение исчезает.
- ▣ **Адаптация** – это приспособительное изменение чувствительности к интенсивности действующего раздражителя.
- ▣ **Взаимодействие ощущений.** Процесс, происходящий в одном анализаторе, может повышать (снижать) чувствительность в другом
- ▣ **Упражнение ощущений.** Ощущения развиваются во время включения человека в различные виды активности и деятельности

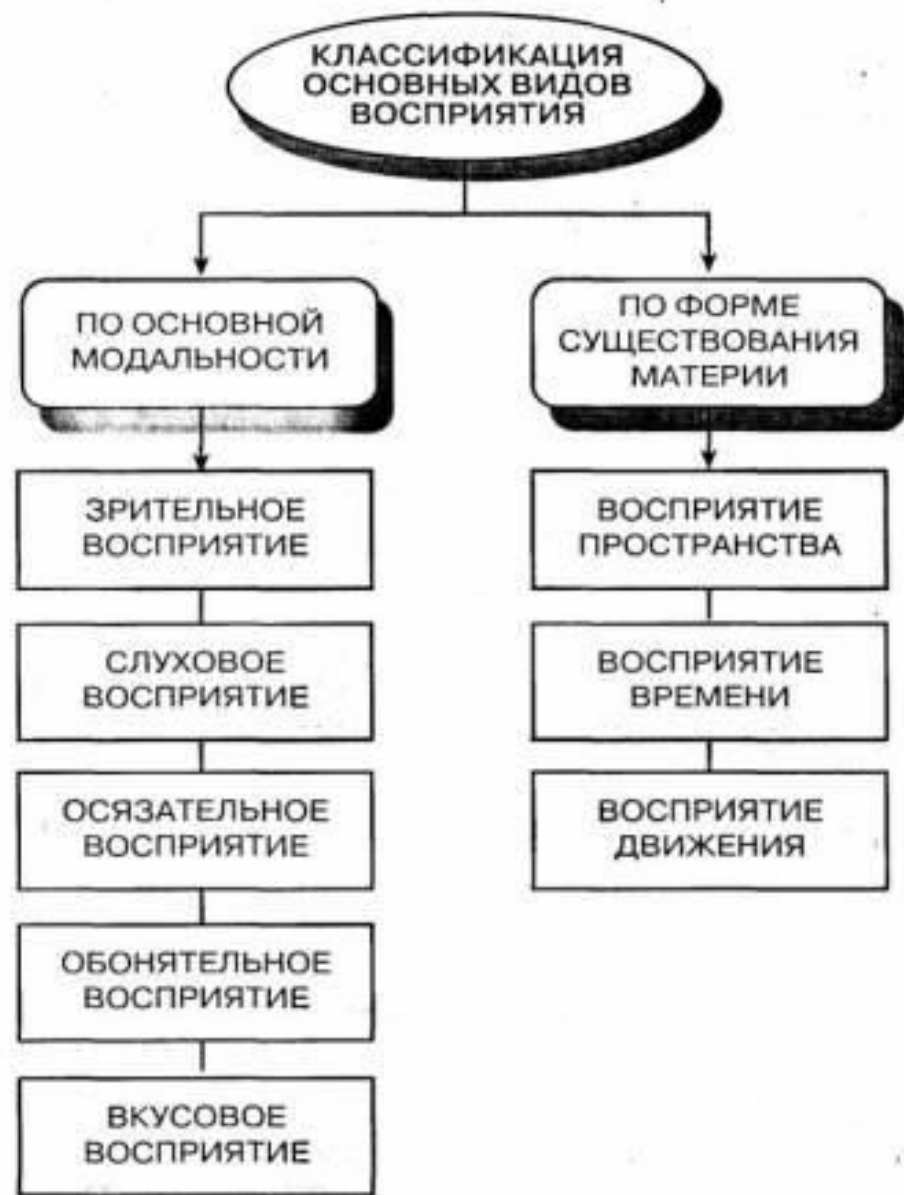
Восприятие

- ▣ **Это познавательный психический процесс, заключающийся в целостном отражении предметов, ситуаций, явлений, возникающих при непосредственном воздействии физических раздражителей на рецепторные поверхности органов чувств.**

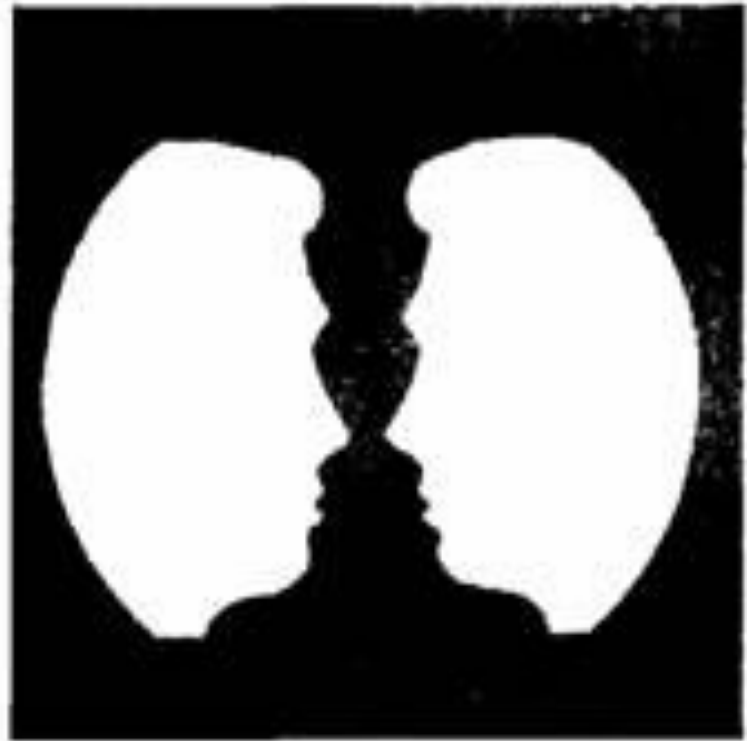
Свойства восприятия

- ▣ **Предметность** - это способность отражать объекты и явления реального мира не в виде набора не связанных друг с другом ощущений, а в форме отдельных предметов. Следует отметить, что предметность не является врожденным свойством восприятия.
- ▣ **Целостность** - В отличие от ощущения, отражающего отдельные свойства предмета, восприятие дает целостный образ предмета. Он складывается на основе обобщения получаемой в виде различных ощущений информации об отдельных свойствах и качествах предмета.
- ▣ **Апперцепция** – свойства личности, ее интеллектуальны, эмоциональный опыт оказывает существенное влияние на процесс и результат восприятия.
- ▣ **Константность** – образ предмета сохраняет относительное постоянство в изменяющихся условиях восприятия
- ▣ **Обобщенность** – каждый предмет или событие, воспринимаясь в своей единичности, воспринимается вместе с тем, как представитель некоторого класса предметов или событий.

Кинестетик?
Аудиал?
Визуал?



Что видите ВЫ?



Взаимодействие целого в части восприятия



Портрет женщины?



□ Задачи на проверку!

Память

- ▣ – познавательный психический процесс, заключающийся в запоминании, сохранении и воспроизведении человеком (или животным) своего опыта

КЛАССИФИКАЦИЯ ОСНОВНЫХ ВИДОВ ПАМЯТИ

По характеру
психической
активности

ДВИГАТЕЛЬНАЯ,
ЭМОЦИОНАЛЬНАЯ,
ОБРАЗНАЯ,
СЛОВЕСНО-ЛОГИЧЕСКАЯ

По
характеру целей
деятельности

ПРОИЗВОЛЬНАЯ,
НЕПРОИЗВОЛЬНАЯ

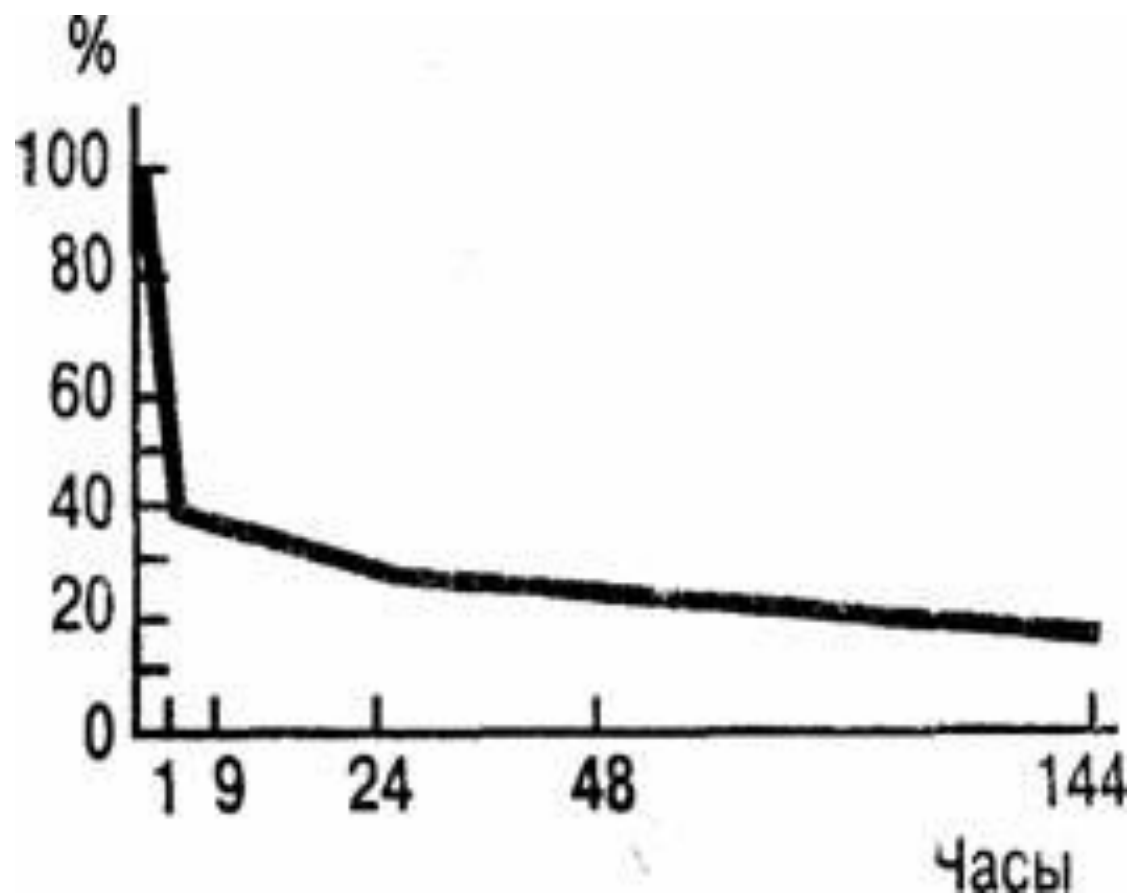
По
продолжительности
сохранения
материала

ДОЛГОВРЕМЕННАЯ,
КРАТКОВРЕМЕННАЯ,
ОПЕРАТИВНАЯ

Механизмы запоминания



Процесс запоминания



□ Задачи на проверку!

Воображение

- ▣ - это познавательный психический процесс, заключающийся в преобразовании представлений памяти в субъективно новые образы.

ТИПЫ ВООБРАЖЕНИЯ

ПО СТЕПЕНИ
ВОЛЕВЫХ УСИЛИЙ

ПО СТЕПЕНИ
АКТИВНОСТИ

ПРЕДНАМЕРЕННОЕ

НЕПРЕДНАМЕРЕННОЕ

АКТИВНОЕ

ПАССИВНОЕ

ВОССОЗДАЮЩЕЕ
ТВОРЧЕСКОЕ
МЕЧТА

ГРЕЗЫ

СОН
ДРЕМОТНОЕ
СОСТОЯНИЕ

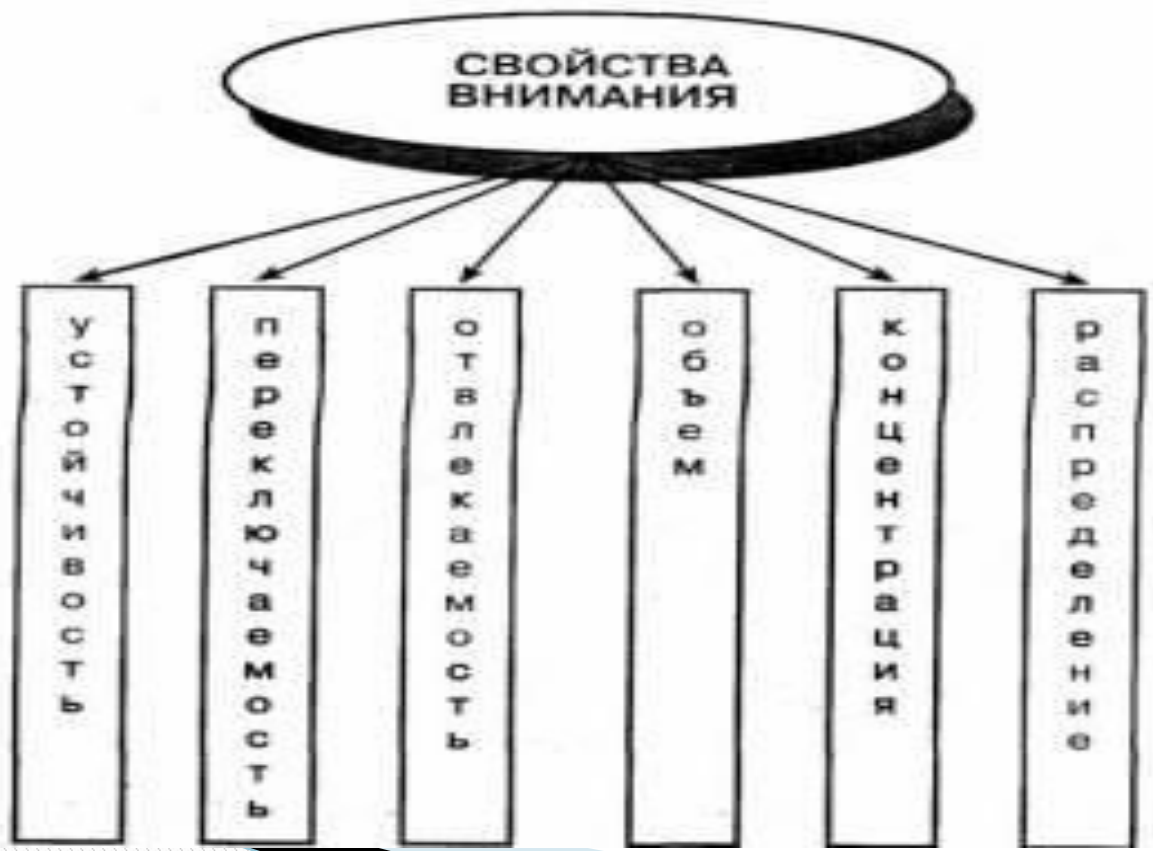


▣ Задачи на проверку!

Внимание

- - это направленность и сосредоточенность познавательной активности человека на каких-либо предметах, явлениях, связях.





□ Задачи на проверку!

Мышление

- ▣ **высший познавательный, социально обусловленный процесс, заключающийся в обобщенном отражении действительности в ее существенных связях и отношениях.**

МЫШЛЕНИЕ

ОСОБЕННОСТИ
ПРОТЕКАНИЯ

ФОРМЫ МЫШЛЕНИЯ

МЫСЛИТЕЛЬНЫЕ
ОПЕРАЦИИ

ОБОБЩЕННОЕ
ОТРАЖЕННОЕ И
ОПОСРЕДОВАННОЕ
ПОЗНАНИЕ
ДЕЙСТВИТЕЛЬНОСТИ

РЕШЕНИЕ
КОНКРЕТНОЙ ЗАДАЧИ

СВЯЗЬ С РЕЧЬЮ

ПОНЯТИЕ

СУЖДЕНИЕ

УМОЗАКЛЮЧЕНИЕ

АНАЛИЗ

СИНТЕЗ

СРАВНЕНИЕ

АБСТРАГИРОВАНИЕ

ОБОБЩЕНИЕ

КОНКРЕТИЗАЦИЯ

ВИДЫ МЫШЛЕНИЯ

ПО ФОРМЕ

НАГЛЯДНО-ДЕЙСТВЕННОЕ
НАГЛЯДНО-ОБРАЗНОЕ
АБСТРАКТНО-ЛОГИЧЕСКОЕ

ПО ХАРАКТЕРУ

ТЕОРЕТИЧЕСКОЕ
ПРАКТИЧЕСКОЕ

ПО СТЕПЕНИ
РАЗВЕРНУТОСТИ

ДИСКУРСИВНОЕ
ИНТУИТИВНОЕ

ПО СТЕПЕНИ
НОВИЗНЫ

РЕПРОДУКТИВНОЕ
ПРОДУКТИВНОЕ

▣ Задачи на проверку!

Речь

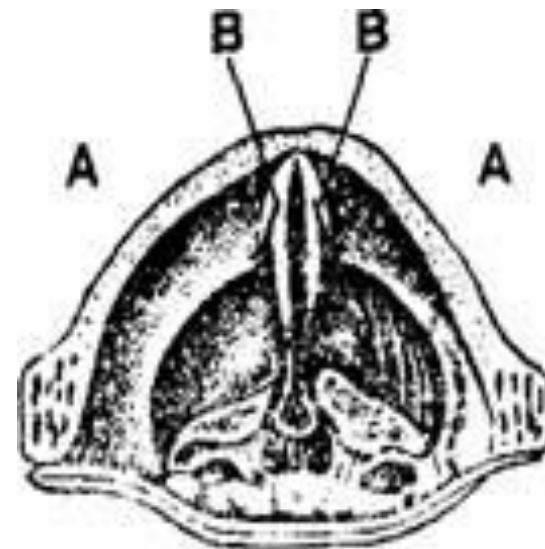
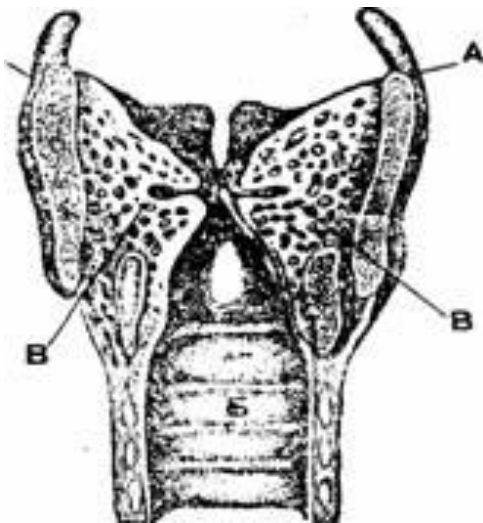
- ▣ — это процесс общения людей посредством языка. Для того чтобы уметь говорить и понимать чужую речь, необходимо знать язык и уметь им пользоваться.

Строение периферических органов речи

Гортань (А)

Дыхательное горло (Б)

Голосовые связки (В)



Воля

- ▣ Особая форма активности личности, направленная на достижение сознательно поставленной цели с преодолением препятствий

ПСИХОЛОГИЧЕСКАЯ
СТРУКТУРА
ВОЛЕВОГО АКТА

ПОБУЖДЕНИЕ К СОВЕРШЕНИЮ ДЕЙСТВИЯ

ЖЕЛАНИЕ

ВЛЕЧЕНИЕ

ОСМЫСЛЕНИЕ ЦЕЛИ ДЕЙСТВИЯ

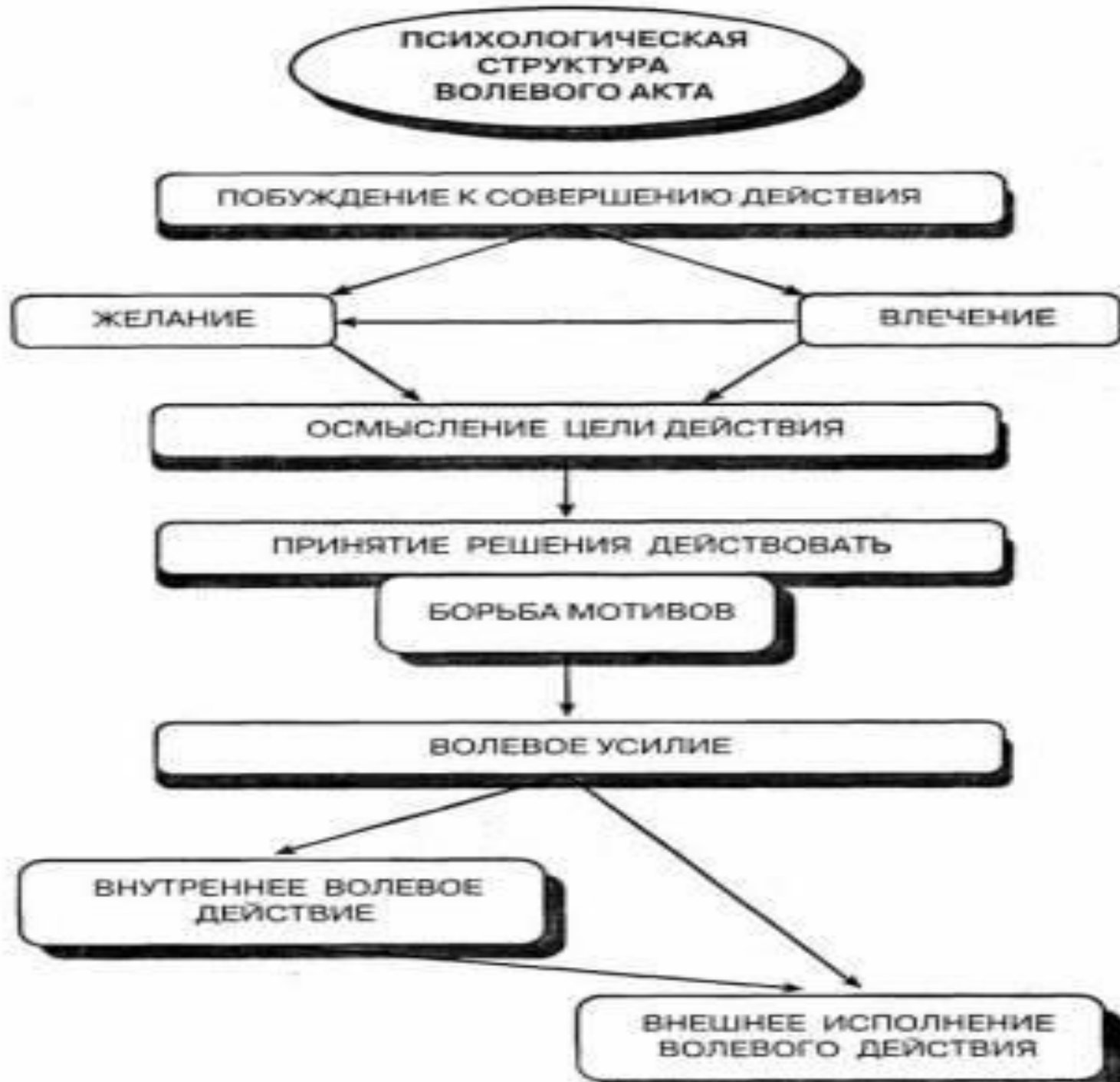
ПРИНЯТИЕ РЕШЕНИЯ ДЕЙСТВОВАТЬ

БОРЬБА МОТИВОВ

ВОЛЕВОЕ УСИЛИЕ

ВНУТРЕННЕЕ ВОЛЕВОЕ
ДЕЙСТВИЕ

ВНЕШНЕЕ ИСПОЛНЕНИЕ
ВОЛЕВОГО ДЕЙСТВИЯ



Найдите отличия:

Эмоции

·?

Чувства

Аффект

Настроение



Эмоции

- (лат. *emovere* – возбуждать, волновать) — состояния, связанные с оценкой значимости для индивида действующих на него факторов. Специфика: выражаются, прежде всего, в форме непосредственных переживаний удовлетворения или неудовлетворения его актуальных потребностей. Являются одним из главных регуляторов деятельности.



Чувства

- — форма эмоций, которая включает в себя эмоциональные переживания человека, в которых отражается устойчивое отношение индивида к определенным предметам или процессам окружающего мира.



Аффект

- (лат. affectus – душевное волнение, страсть) — форма эмоций, которая представляет собой бурную, чаще всего кратковременную эмоцию. Возникает в критических условиях при неспособности найти выход из опасных и неожиданных ситуаций. Аффект сопряжен с выраженными двигательными и органическими проявлениями, приводит к затормаживанию или нарушению всех других психических процессов (восприятия, мышления) и реализации соответствующих поведенческих реакций.



Настроение

- (психическое состояние) — форма эмоций, которая характеризуется отсутствием четкой осознанной привязки к определенным предметам или процессам, и достаточной устойчивостью, которая позволяет рассматривать настроение в качестве отдельного показателя темперамента.

