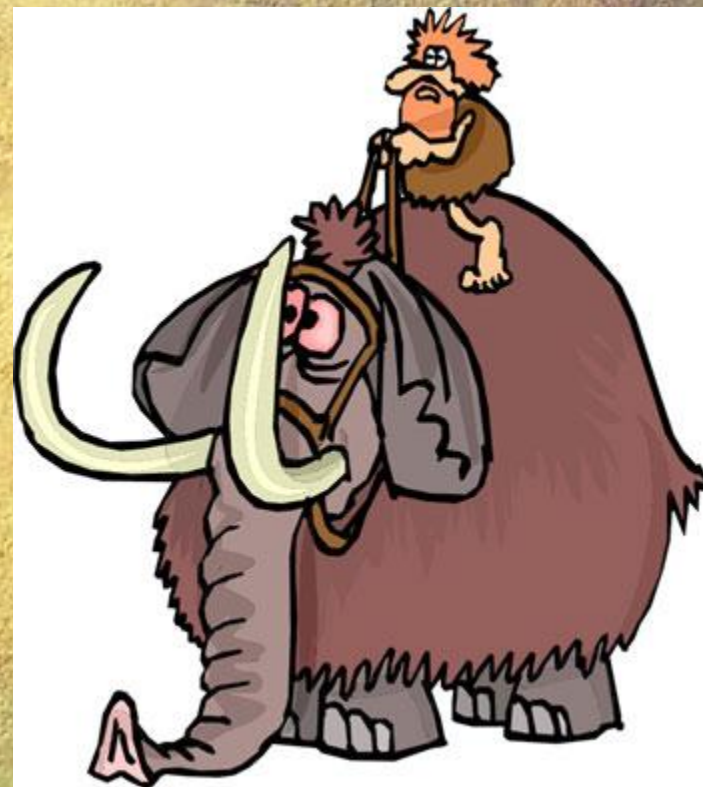


ИМЯ
существительно
е
повторение
5 класс

**Имя существительное –
важнейшая часть речи.
Ещё первобытные люди,
познавая природу,
называли окружающие
предметы и явления, и эти
наименования
закреплялись в языке.
По мнению ученых,
существительные
появляются в речи
ребенка в числе первых
слов.
Почти каждое второе
слово в нашей речи – имя
существительное.**



**Существительное –
самостоятельная
часть речи, которая
обозначает
предмет или
явление и отвечает
на вопросы кто?
что?**



По значению
существительные
делятся на три группы:

конкретные -

называют предметы
живой или неживой
природы;

вещественные –

называют различные
вещества;

собирательные –

называют множество
одинаковых
предметов как одно
целое.



**Имена существительные принадлежат
к одному из трёх родов**



мужской

женский

средний

**Начальной
формой
существительного
является
именительный
падеж
единственного
числа.**



Существительные делятся на

нарицательн
ые

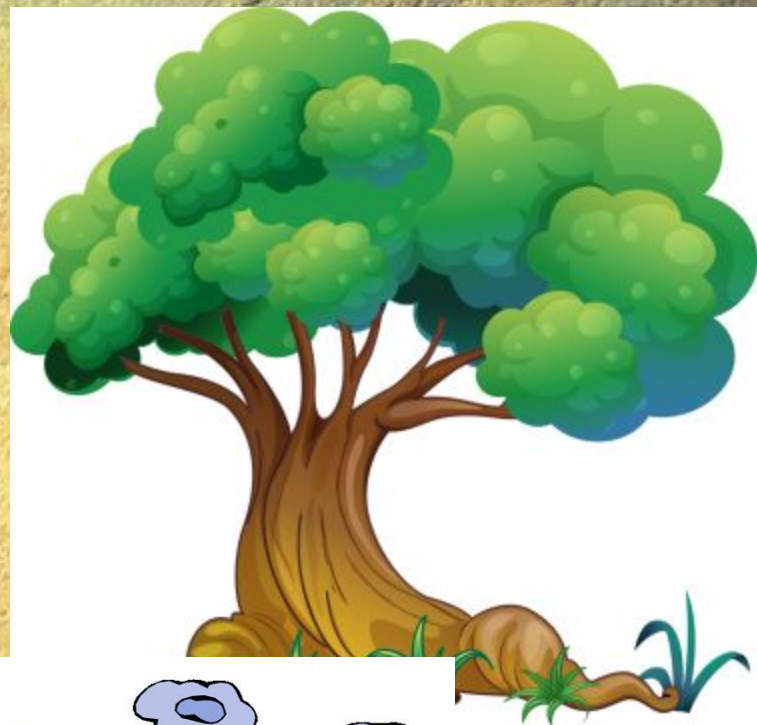
собственн
ые



Существительные могут быть одушевленными



Неодушевленные существительные называют предметы неживой природы



Существительные имеют три рода



**мужско
й**

**женски
й**

**средни
й**

Существительные имеют два числа



**множественн
ое**



**единственно
е**



Изменение существительных по падежам называется склонением.

- **Именительный падеж**
- **Родительный падеж**
- **Дательный падеж**
- **Винительный падеж**
- **Творительный падеж**
- **Предложный падеж**



Существительные в единственном числе распределяются по трем типам склонения



Объясните разницу в написании одинаково звучащих слов



**Дед
Мороз**



**дед
мороз**



Баба
Яга



баба
яга


animerad av Evan



www.vector.tver.ru

Геркулес





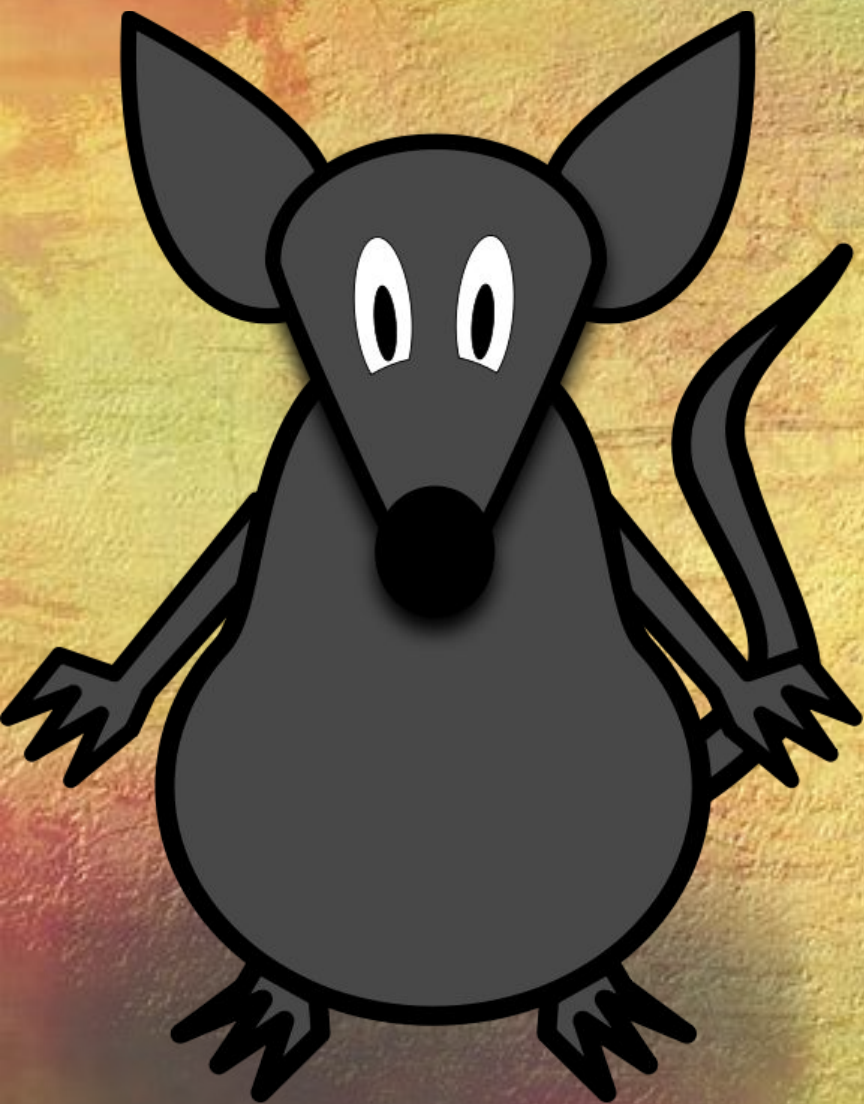
Допиши
словечко,
задай
вопрос и
определи
падеж

**У норы добычи
ждёт,
Притаившись,
старый.....
Мышь осталась
без хвоста,
Вырываясь от
.....**

**А теперь и за
версту
Не
приблизится к**

.....





**Крыса старая - и
та,**

Видя грозного

.....

Удерёт в нору

под дом,

Чтоб не

встретиться с

.....

**Там дрожит и
в темноте,
Вспоминая о**

.....



**Что
помогло
вам
определит
ь падежи?**

**Вопросы и
предлоги**



Как у наших у вас
чудо-дерево
растёт.

Не листочки на нём,
не цветочки на нём....

Назовите, что растёт на этом
чудо-дерево.
Поставьте имена существительные
родительного падеже
множественного числа.



**Спишите текст,
вставляя
пропущенные
буквы.**

**Ос...нью лес
молчит. Такая
тиш...!**



**За сто
шагов
слышно,
как
уб...гает
мыш... по
сухим
лист...ям.**



**В
предчувствии
х...лодов
ум...лкают
птицы. Ни
звука.**



**В такую пору
особую
радость
приносит
рабоч... музыка
дятла. Кажется,
не по дереву, а
по тугой струне
стучит
м...ЛОТОК.**



Найди в тексте слова по их грамматическим признакам.

- Существительное, одушевленное, нарицательное, женского рода, 3-го склонения, стоит в единственном числе именительного падежа**
- Существительное, неодушевлённое, нарицательное, среднего рода, 2-го склонения, стоит в единственном числе дательного падежа**