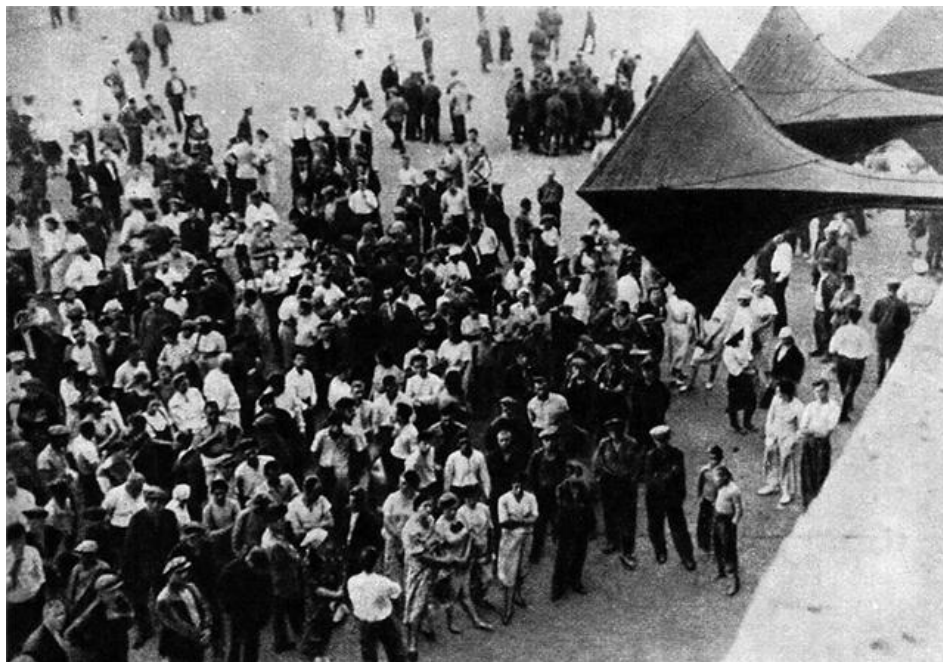


Подготовка и начало Великой Отечественной войны



Плакат. Худ. И. Тоидзе, июнь
1941

Типичный вопрос

- Назовите не менее трех просчетов высшего руководства СССР в подготовке к Великой Отечественной войне. Укажите не менее двух последствий этих просчетов.
- *Устно отвечаем: читаем стр. 152 - 154*

1. Подготовка СССР к войне

Соотношение вооружённых сил СССР и Германии к июню 1941 г.

	СССР	Германия
Личный состав	11,6 млн чел.	7,3 млн чел.
Танки, САУ	23,2 тыс.	18,9 тыс.
Самолёты	22,0 тыс.	19,0 тыс.
Орудия	115,9 тыс.	8,2 тыс.
Пулемёты	250,2 тыс.	203,2 тыс.
Автоматы	90,3 тыс.	166,7 тыс.
автомашины	272,2 тыс.	340,8 тыс.

Почему за первые 3 недели враг продвинулся на 350-600 км?



Характеризуя силы Красной Армии к началу войны, проанализируйте следующие факты:

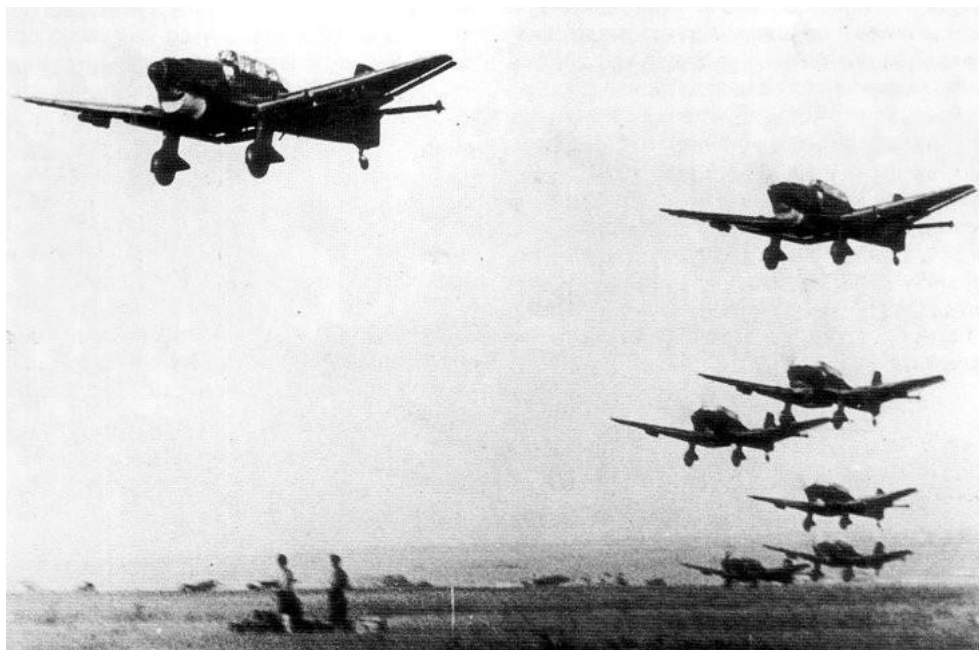
- 75% танков требовали списания.
- 90% всех танков- лёгкие
- 50% танков выпущено до 1935 года.
- Новейшей техники- не более 1,5 тыс. шт., а подготовленных экипажей-208.
- Нет системы ПВО.

- Сталин считал, что война с Гитлером может начаться не раньше, чем летом 1942 г. и будет вестись на чужой территории



ЗОРГЕ Рихард (1895-1944), разведчик, Герой Советского Союза (1964, посмертно). В 30-40-х гг., находясь в качестве корреспондента германских газет в Германии, Китае и Японии, добывал ценную развединформацию для разведывательных органов СССР.

Сообщил дату предстоящего вторжения германских войск в СССР, количество дивизий и общую схему плана военных действий. В октябре 1941 арестован японской полицией, казнен.



22 июня 1941 года без объявления войны, нарушив Пакт о ненападении, немецкая армия вторглась в пределы СССР. Началась Великая Отечественная война.

Просчеты высшего руководства СССР в подготовке к ВОВ

- Репрессии командного состава накануне войны (1937-1938 гг)
- Ошибки и просчеты в отношении определения сроков начала войны, недоверие к донесениям разведки
- Военная доктрина предусматривала ведение военных действий на чужой территории, не предусматривалась оборонительная тактика
- Неукрепленные границы присоединенных территорий (Зап. Украина, Зап. Белоруссия)
- Небоеготовность войск и техники _

2. Советско-финляндская война

- Стр. 154 – 156
- Даты войны –
- Цели СССР –
- Каковы были трудности СССР в ходе этой войны (устно)
- Итоги

Ноябрь 1939 – март 1940 – советско-финляндская война



Маннергейма



3. Периодизация ВОВ.

- **1 период войны** оборонительный
22 июня 1941-18 ноября 1942
- **2 период** коренной перелом
19 ноября 1942 – конец 1943 г.
- **3 период** изгнание захватчиков
Январь 1944 – 9 мая 1945

Что такое план «Барбаросса»?



ДЗ – пар. 23