

**Тип Плоские черви. Класс Сосальщики  
(печёночный, шистозомы,  
фасциолопсис).**

**Морфофункциональная  
характеристика и медицинское  
значение представителей.**

**Циклы развития. Географическое  
распространение.**

**Тип Plathelminthes - Плоские черви**

**Класс Trematoda - Сосальщики**

**Fasciola hepatica - Печёночный  
сосальщик**

**Fasciolopsis buski - Фасциолопсис**

**Schistosoma haematobium – Шистосома  
мочеполовая**

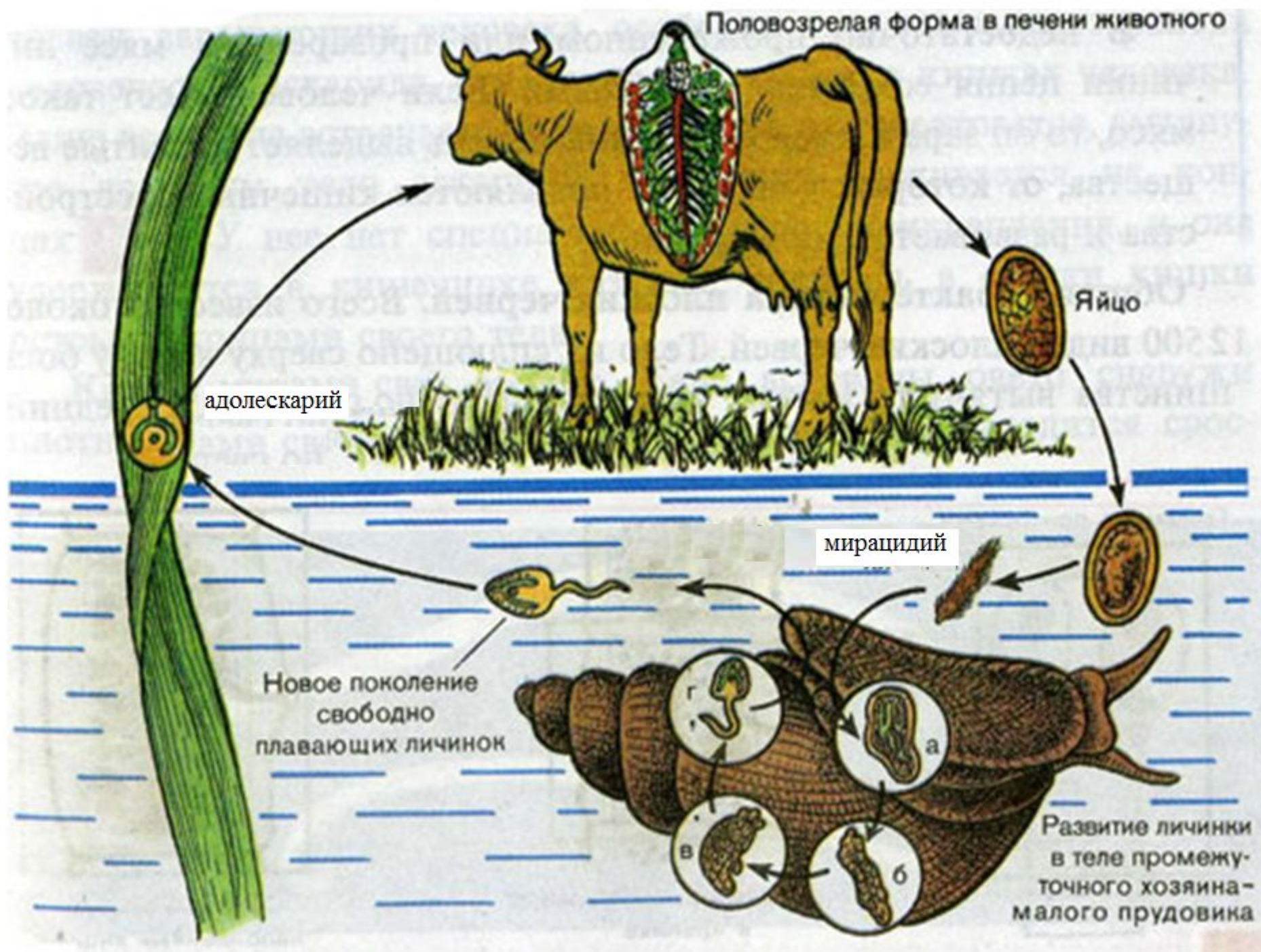
**Schistosoma mansoni - Кишечная  
шистосома**

**Schistosoma japonicum - Японская  
шистосома**

**Контрольные вопросы к занятию по теме:**  
**Тип Плоские черви. Класс Сосальщикои( печеночный, шистозомы, фасциолопсис). Морфофункциональная характеристика и медицинское значение представителей. Циклы развития.**

1. Характеристика типа Плоские черви (*Plathelminthes*).
2. Характеристика класса Сосальщикои (*Trematoda*).
3. Приспособления сосальщикои к паразитическому образу жизни.
4. Природно – очаговые заболевания, вызываемые сосальщикои.
5. Влияние сосальщикои на организм человека.
6. Инвазионные формы паразитов для промежуточных и окончательных хозяев.
7. **Печёночный сосальщикои** *Fasciola hepatica*, **Фасциолопсис** (*Fasciolopsis buski*). **Шистозомы**: *Schistosoma haematobium*, *Sch. mansoni*, *Sch. japonicum*. Морфология, циклы развития, географическое распространение, пути заражения человека, локализация в организме человека, вызываемые заболевания, лабораторная диагностика и меры профилактики.

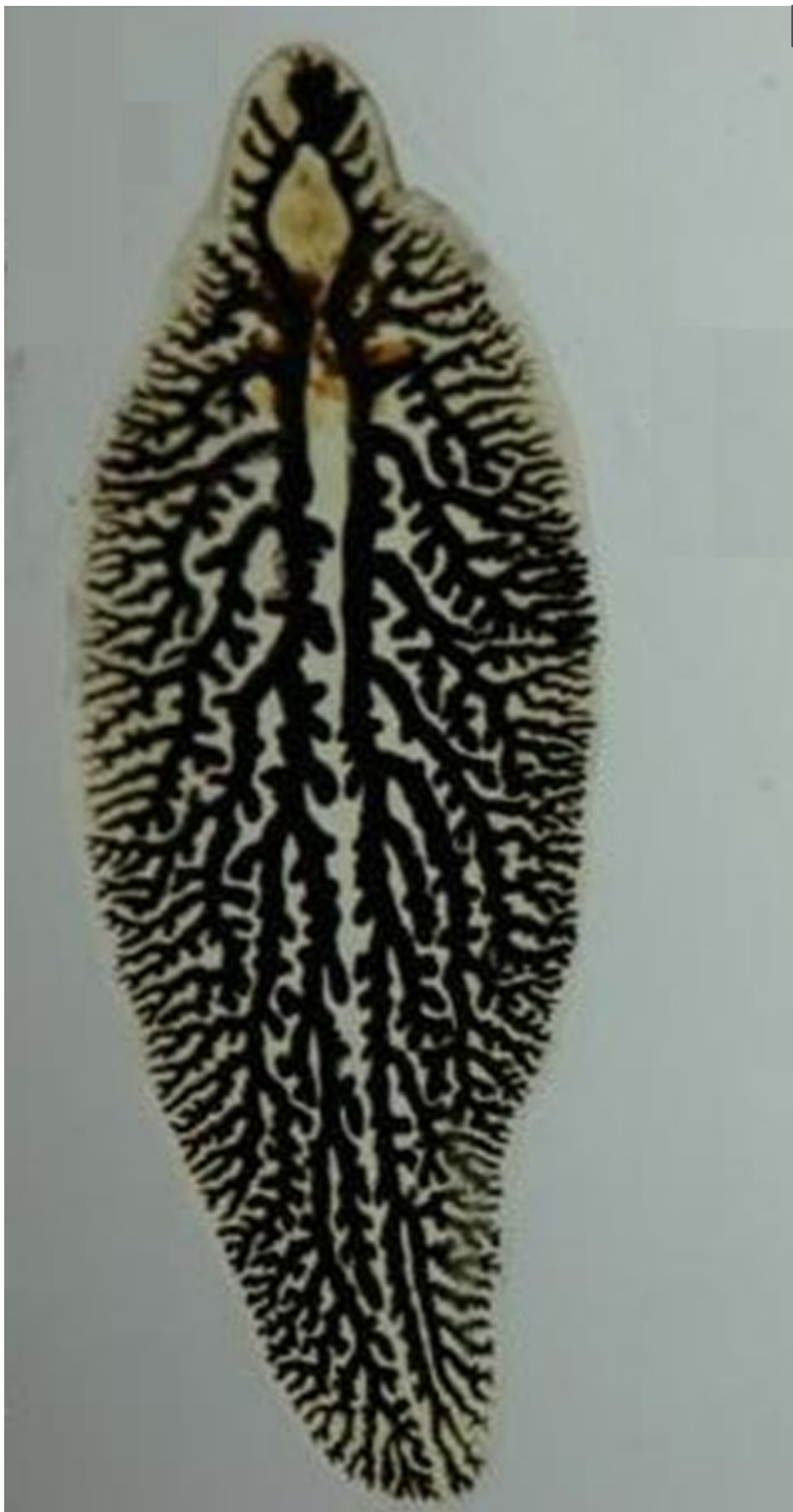
# ЖИЗНЕННЫЙ ЦИКЛ *FASCIOLA* *HEPATICA*



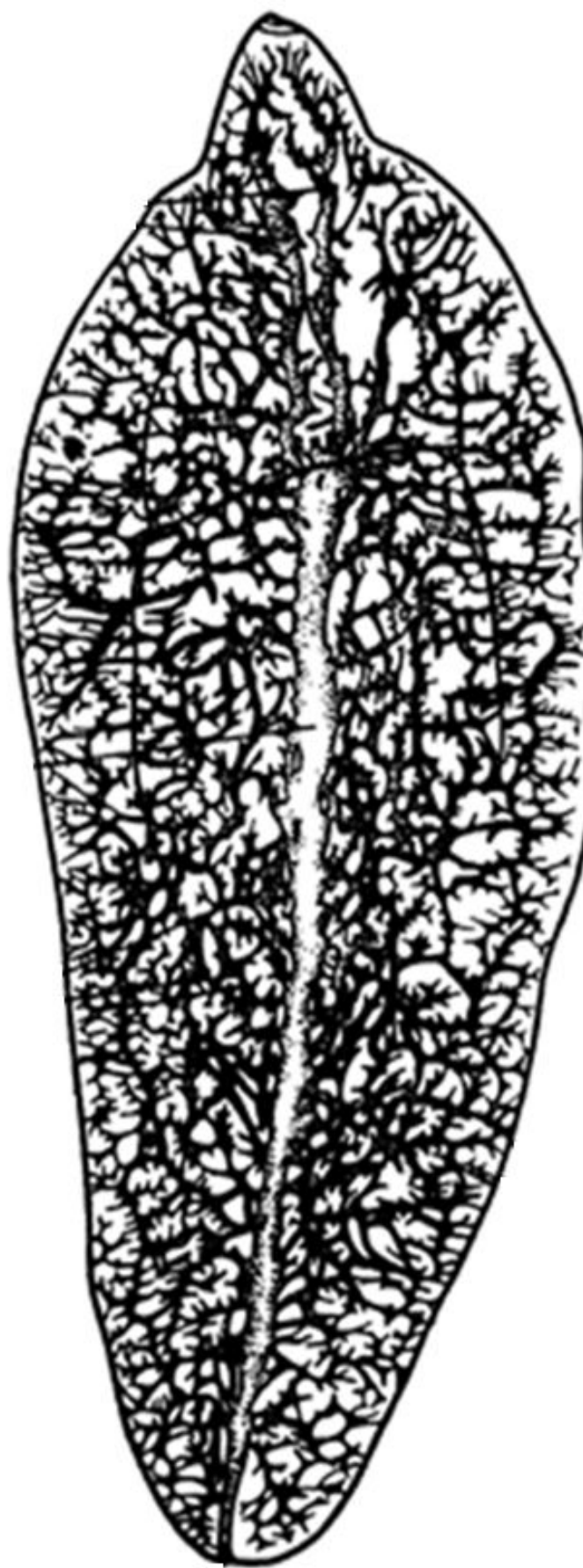


**ТОТАЛЬНЫЙ ПРЕПАРАТ ПЕЧЕНОЧНОГО  
СОСАЛЬЩИКА *FASCIOLA HEPATICA***

**Печеночный сосальщик *Fasciola hepatica***



**пищеварительная  
система**

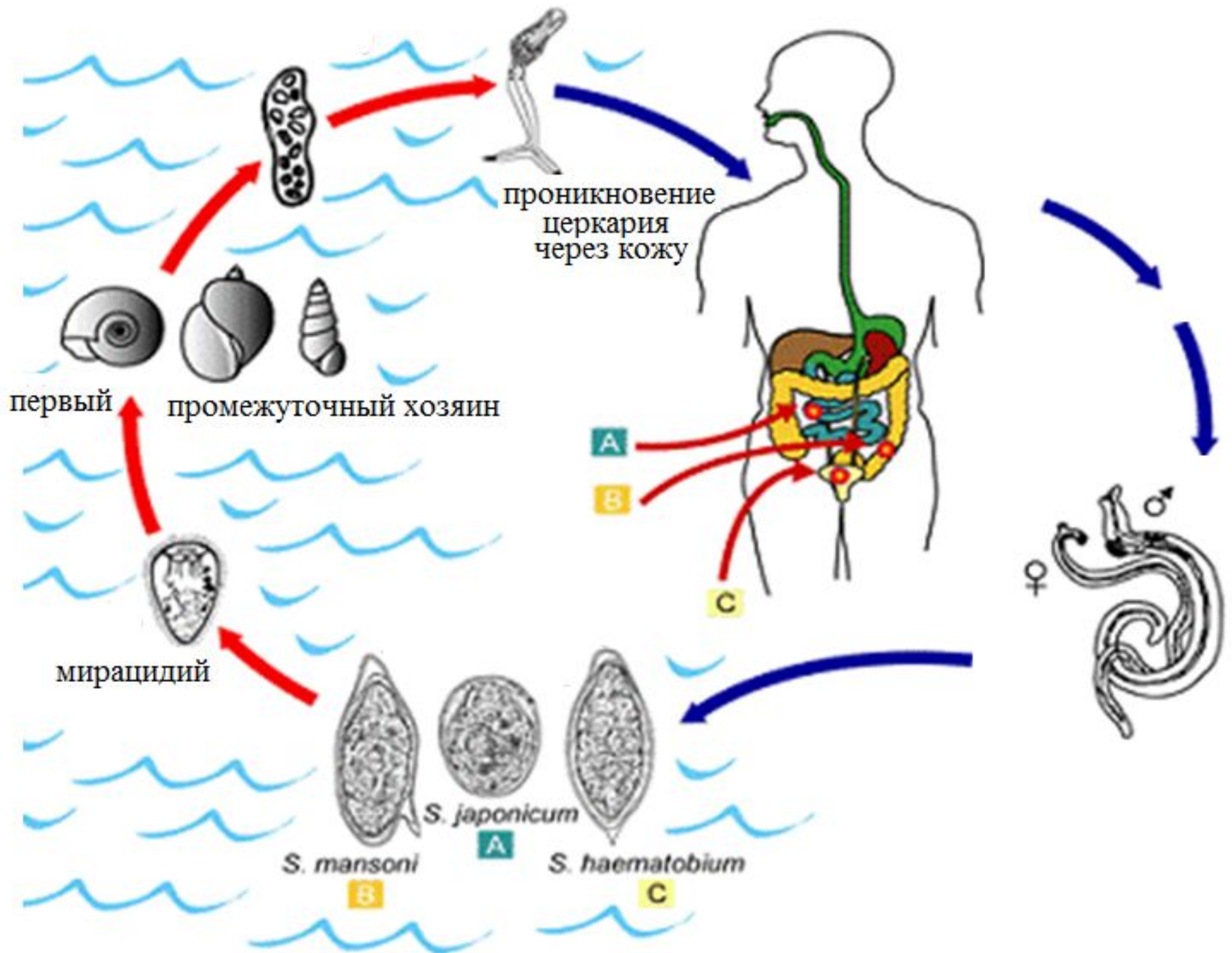


**выделительная  
система**



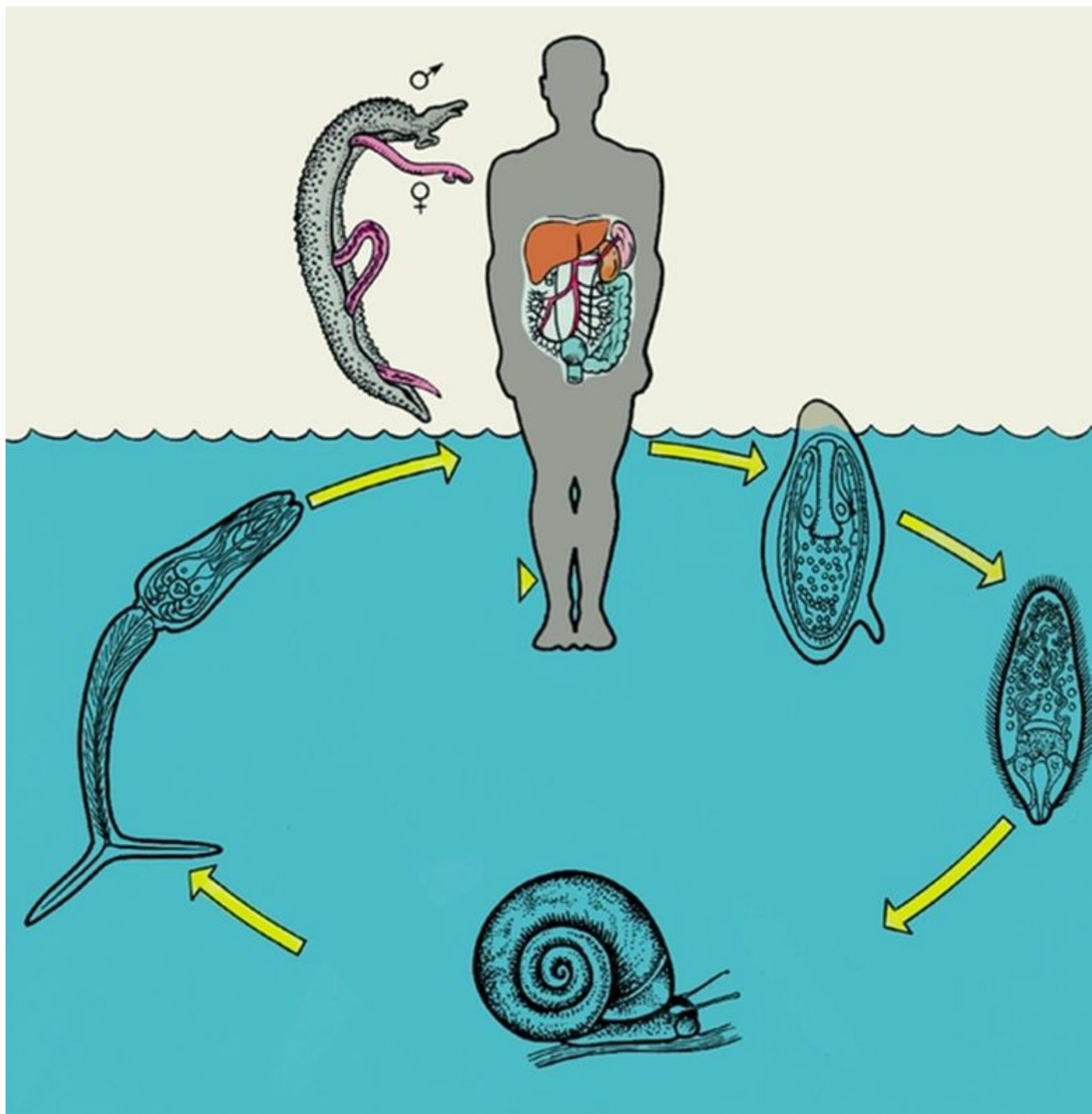
**ЯЙЦО ПЕЧЕНОЧНОГО СОСАЛЬЩИКА *FASCIOLA*  
*HEPATICA***

# СХЕМА ЖИЗНЕННОГО ЦИКЛА РАЗЛИЧНЫХ ШИСТОСОМ

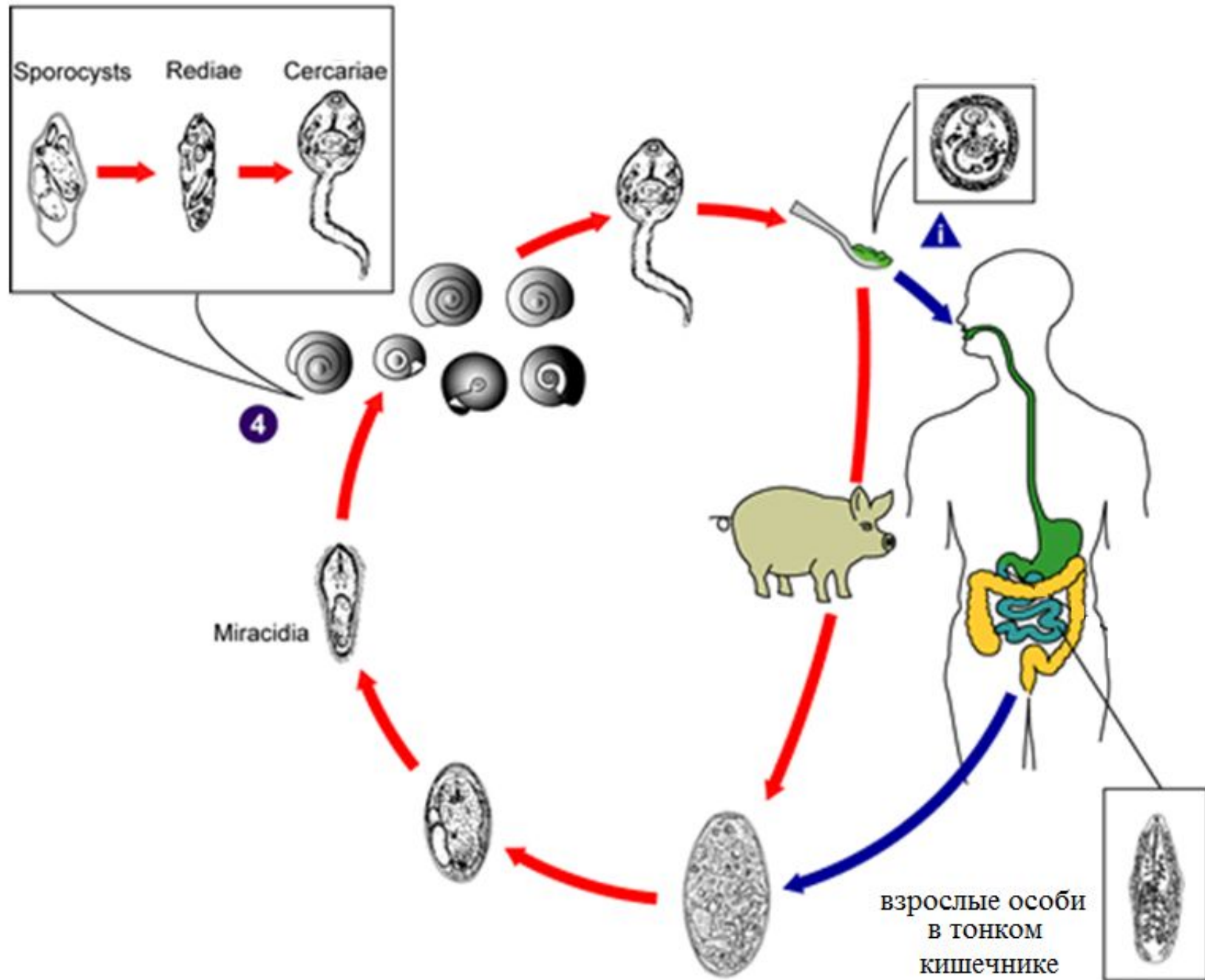


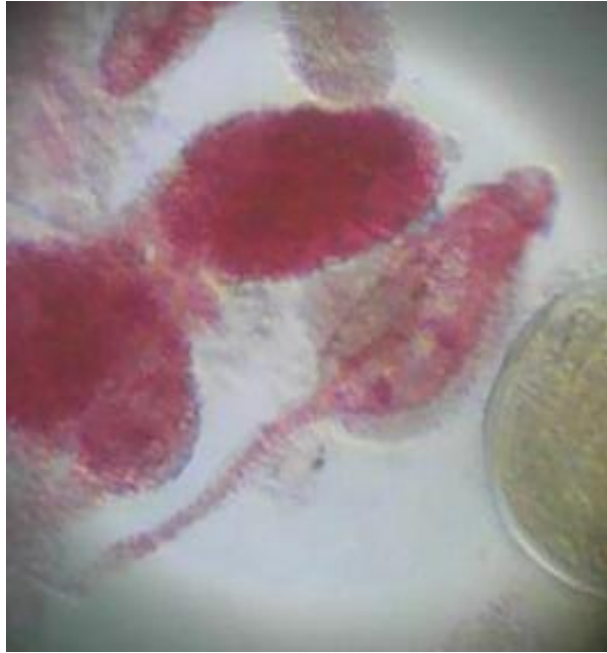


# Схема жизненного цикла *Schistosoma haematobium*



# ЖИЗНЕННЫЙ ЦИКЛ *FASCIOLOPSIS* *BUSKI*





# БИОЛОГИЧЕСКИЕ ОСОБЕННОСТИ *FASCIOLA HEPATICA*, *SCHISTOSOMA HAEMATOBIIUM* И *FASCIOLOPSIS BUSKJ*

Вид	<i>Fasciola hepatica</i>	<i>Schistosoma haematobium</i>	<i>Fasciolopsis buski</i>
Признак	<i>Fasciola hepatica</i>	<i>Schistosoma haematobium</i>	<i>Fasciolopsis buski</i>
Раздельнополый или гермафродит	Гермафродит	Раздельнополый	Гермафродит
Географическое распространение	Повсеместно	Страны Средиземноморья, Ближнего Востока, Африки	Южная и Юго-восточная Азия
Вызываемое заболевание	Фасциолез	Мочеполовой шистозоматоз	Фасциолопсидоз
Размеры	3-5 см	Самец – 1,5 см, самка – 2 см	7,5 см
Промежуточный хозяин	Малый прудовик	Моллюски родов Planorbis и Bullineus	Моллюски родов Planorbis и Segmentina
Инвазионная стадия для промежуточного хозяина	Мирацидий	Мирацидий	Мирацидий
Личиночные стадии в промежуточном хозяине	Спороциста, редии, церкарии	Спороциста 1 порядка, спороцисты 2 порядка, церкарии	Спороциста, редии, церкарии
Окончательный хозяин	Крупный рогатый скот, человек	Человек, обезьяна	Человек, домашние и дикие свиньи
Инвазионная стадия для окончательного хозяина	Адолескарий	Церкарий	Инцистированный церкарий
Локализация	Печень, желчный пузырь	Вены мочевого пузыря	Тонкий кишечник
Пути заражения человека	Проглатывание адолескарий с водой, с овощами, помытыми водой из загрязненного водоема	Активное внедрение церкарий через кожу, проглатывание с водой	При поедании плодов водяного ореха
Лабораторная диагностика	Обнаружение яиц в фекалиях	Обнаружение яиц в моче	Обнаружение яиц в фекалиях
Меры профилактики	Не пить воду из прудов и рек, не мыть овощи речной водой, уничтожение	Не купаться в зараженных водоемах	Не употреблять в пищу плоды водяных орехов без термической

# Вопросы для самостоятельной работы студентов к занятию по теме «Тип плоские черви . Класс сосальщики (кошачий, ланцетовидный, эуритрема, легочный). Морфофункциональная характеристика и медицинское значение представителей. Циклы развития».

1. Систематическое положение и строение кошачьего, ланцетовидного и легочного сосальщиков.
2. Приспособление к паразитизму у сосальщиков.
3. Кошачий сосальщик *Opisthorchis felinus*. Морфология, цикл развития, географическое распространение, пути заражения человека, локализация в организме человека, вызываемое заболевание, лабораторная диагностика и меры профилактики.
4. Ланцетовидный сосальщик *Dicrocoelium lanceatum*. Морфология, цикл развития, географическое распространение, пути заражения человека, локализация в организме человека, вызываемое заболевание, лабораторная диагностика и меры профилактики
5. Легочный сосальщик *Paragonimus westermani*. Морфология, цикл развития, географическое распространение, пути заражения человека, локализация в организме человека, вызываемое заболевание, лабораторная диагностика и меры профилактики
6. Эуритрема (сосальщик поджелудочной железы) *Eurytrema pancreaticum*. Морфология, цикл развития, географическое распространение, пути заражения человека, локализация в организме человека, вызываемое заболевание, лабораторная диагностика и меры профилактики.