

Кавказ

Підготувала:
Балькова Анастасія
Учениця 8А класу

Кавка́з — географический регион, преимущественно горная страна в Евразии, расположенный к югу от Восточно-Европейской равнины, на границе Европы и Азии, которая охватывает территории: России, Грузии, Азербайджана и Армении, ряда непризнанных и частично признанных государств. Ограничен Чёрным морем с запада, Каспийским морем с востока. Северная граница Кавказа проходит по Кумо-Манычской впадине, Азовскому морю и Керченскому проливу. Южная граница Кавказа проходит по бывшей государственной границе СССР (ныне южные границы Грузии, Армении и Азербайджана с Турцией и Ираном)^[5]. Площади пяти закавказских стран, а также Северо-Кавказского федерального округа РФ вместе равны 356482 км²



Строение Кавказа

Кавказ расположен в пределах Альпийско-Гималайского подвижного пояса с активными новейшими тектоническими движениями и характеризуется разнообразием горного рельефа. В центре Предкавказья расположена Ставропольская возвышенность (высшая точка - гора Стрижамент, 831 м), разделяющая Кубано-Приазовскую и Терско-Кумскую низменности. На юге Предкавказья в междуречье Терека и Сунжи лежат два низкогорных хребта - Терский и Сунженский, разделённые Алханчуртской долиной. Горная система Большого Кавказа делится по длине на Западный, постепенно повышающийся от Таманского полуострова до Эльбруса (высшая точка Кавказа, 5642 м), высокогорный Центральный (между Эльбрусом и Казбеком) и Восточный, понижающийся от Казбека до Апшеронского. В послеледниковое время на Кавказе возникли новые центры видообразования, с которыми связан молодой эндемизм.

Народы Кавказа

Народы Кавказа по языку делятся на 3 группы: кавказоязычные народы: абзины, абхазы, аварцы, агулы, адыги (адыгейцы, кабардинцы, черкесы), горские евреи, грузины, даргинцы, ингуши, лакцы, лезгины, рутульцы. табасараны, цахуры, чеченцы и другие; индоевропейские народы: армяне, курды, осетины, русские, талыши и тага; тюркоязычные народы: азербайджанцы, балкарцы, карачаевцы, кумыки, ногайцы. Основными религиями являются христианство (православие и армяно-григорианство) и ислам (суннизм и шиизм). Есть представители иудаизма (ашкеназы. лахлухи. грузинские и горские евреи).

Горячие точки Кавказа

Абхазия — грузино-абхазские противоречия. Острая фаза 1992—1993. Нагорный Карабах — армяно-азербайджанские противоречия. Острая фаза 1988—1994 Северная Осетия-Алания, Южная Осетия — грузино-осетинские и осетино-ингушские противоречия. Острая фаза в 1992, 2008. Чечня — Чеченский конфликт



Кавказские горы

Кавказ
Высшая точка: г. Эльбрус (5642 м)
Площадь: 440 тыс. км²
Главный хребет: Главный Кавказский хребет (1200 км)
Период создания: Альпийская складчатость — территория на границе Европы и Азии, между Чёрным, Каспийским и Азовским морями. Состоит из Кавказских гор (в основном, Большого Кавказа) и прилегающих к ним областей Северного и Южного Кавказа. Северный Кавказ, лежащий к северу, включает равнинные (Кубань), и предгорные (Предкавказье) земли и целиком входит в состав России. К югу лежит Южный Кавказ, разделенный между частично признанными Южной Осетией и Абхазией а также Грузией, Азербайджаном и Арменией. Абсолютная высота 5642 м (гора Эльбрус). Имеются богатые месторождения нефти. Границы Неоспоримыми границами на западе и востоке являются Чёрное, Азовское и Каспийское моря. На севере физико-географической границей обычно считается Кумо-Манычская впадина, современной административной — северные границы Краснодарского и Ставропольского краев и Дагестана



На Кавказе есть горы – не состоявшиеся вулканы. На вершинах этих гор нет кратеров, но внутри находится застывшая магма. Это горы–лакколиты: Машук, Бештау.



Реки Кавказа

- Реки Кавказа Кубань, Терек, Кума, Калаус-бурные, порожистые реки , обладают огромной разрушительной силой. строки стихотворения М. Ю.Лермонтова. «....Терек воет, дик и злобен Меж утесистых равнин , Буре бег его подобен...» Питание рек –ледниковое .Часты паводки , возникающие при быстром повышении температуры воздуха .В низовьях Кубани и Терека находятся плавни- заболоченные, покрытые камышом участки земли.



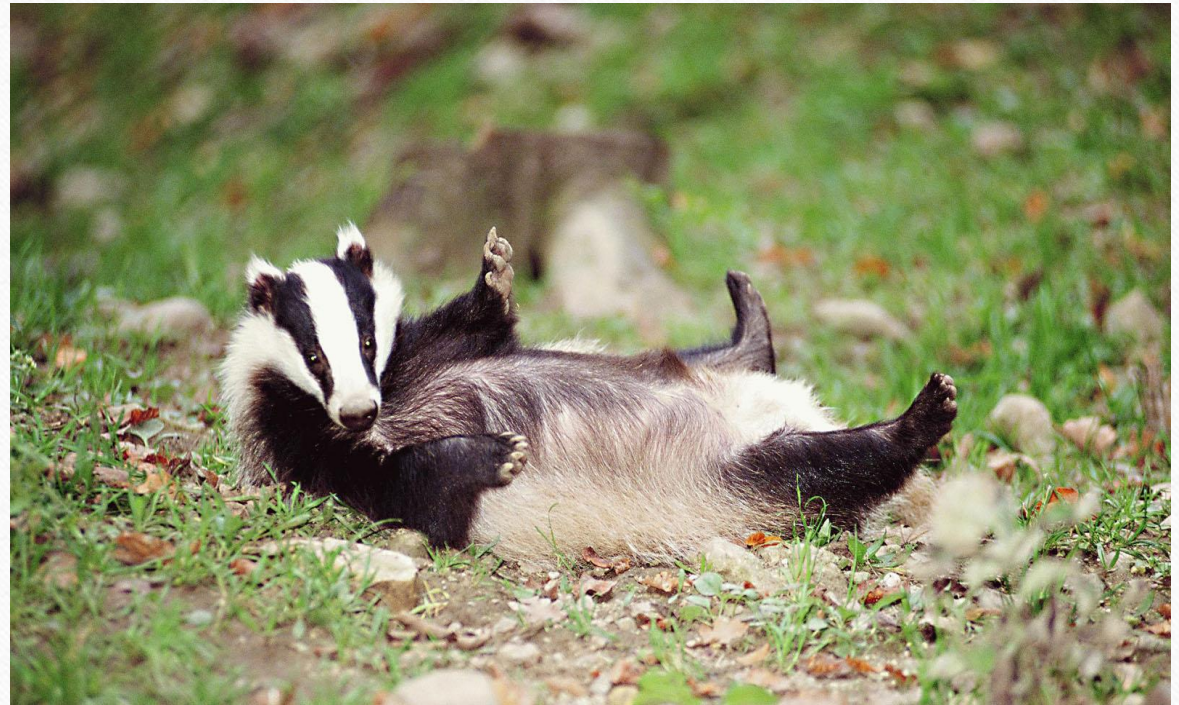
Животные Кавказа

- Среди животных Кавказа имеются виды, которые не попадаются нигде в Европе, и чье место обитания находится в Азии. Звери лиственных лесов Западного Кавказа населяют, и центральную и восточную часть хребта. Большой Кавказ – это горный массив с большим количеством пастбищ и лесов. В горах, где много плодово-ягодных деревьев, живет бурый кавказский медведь, а так же там живут лисы и барсуки. Этот район населяют также и куницы. На Кавказе весьма распространены – рыси. Леопард тоже относится к животным Кавказа, но очень редок. На южном косогоре Главного Кавказского хребта, попадаются шакалы и волки. Несомненно, что там где много хищников, много и животных на которых они охотятся. В дубовых и буковых рощах пасутся небольшими стадами кабаны. На обрывах скал можно увидеть туров (горных козлов), а на горной тропинке, и самого крупного обитателя животного мира Кавказа – зубра. Очень прекрасен и Кавказский олень, у которого неплохо развито зрение, слух и обоняние. В лесах пасутся косули, по своему виду напоминающие оленя. Здесь хорошо прижились уссурийская енотовидная собака и алтайская белка. На Кавказе обитают исчезающие виды животные, внесены в Красную книгу.



Барсук

- Барсук или обыкновенный барсук, млекопитающее семейства куньих.



Большой тушканчик или земляной заяц

- Большой тушканчик или земляной заяц — тушканчик рода земляных зайцев.



Европейская косуля.

- Европейская косуля, козуля, дикая коза или просто косуля — парнокопытное животное семейства оленевых.



Кабан

- Кабан самый обыкновенный вид животных Кавказа, водится в дельтах рек от огромной полосы преимущественно дубовых лесов до высокогорных лугов.



Кавказская белка.

- Кавказская белка, или персидская белка — родич обыкновенной белки. Водится в лесных районах Закавказья. Это зверёк типично беличьего облика, небольшой, с длинным пушистым хвостом.



Кавказская каменная куница

- Кавказская каменная куница или белодушка - самая крупная из рода куниц, длина тела составляет 54 см. Голова немного вытянутая, остренькая мордочка, с немного короткими расставленными ушками, хвост длинных размеров с пушистым мехом.



Кавказский (Эльбрусский) суслик

- Кавказский (Эльбрусский) суслик - грызун эндемического происхождения особенно в районе Эльбруса



Леопард

- Леопард — вид хищных млекопитающих семейства кошачьих, один из четырёх представителей рода пантера, относящегося к подсемейству больших кошек.



Лесная соня

- Лесная соня — грызун семейства соневидных. Небольшого размера животные. Длина тела до 11,5 см, хвоста до 10 см. Масса тела 30—40 граммов. Окраска тела обычно серовато-охристая, однако достаточно сильно изменяется в различных точках ареала. Так, в Европейской части России с севера на юг окраска лесной сони становится светлее — буроватые тона заменяются жёлтыми и серыми, отчётливее становится граница между окраской верха и низа тела. В Закавказье, Апеннинах, Альпах и на севере Балканского полуострова окраска сонь преимущественно серая.



Спасибо за внимание
