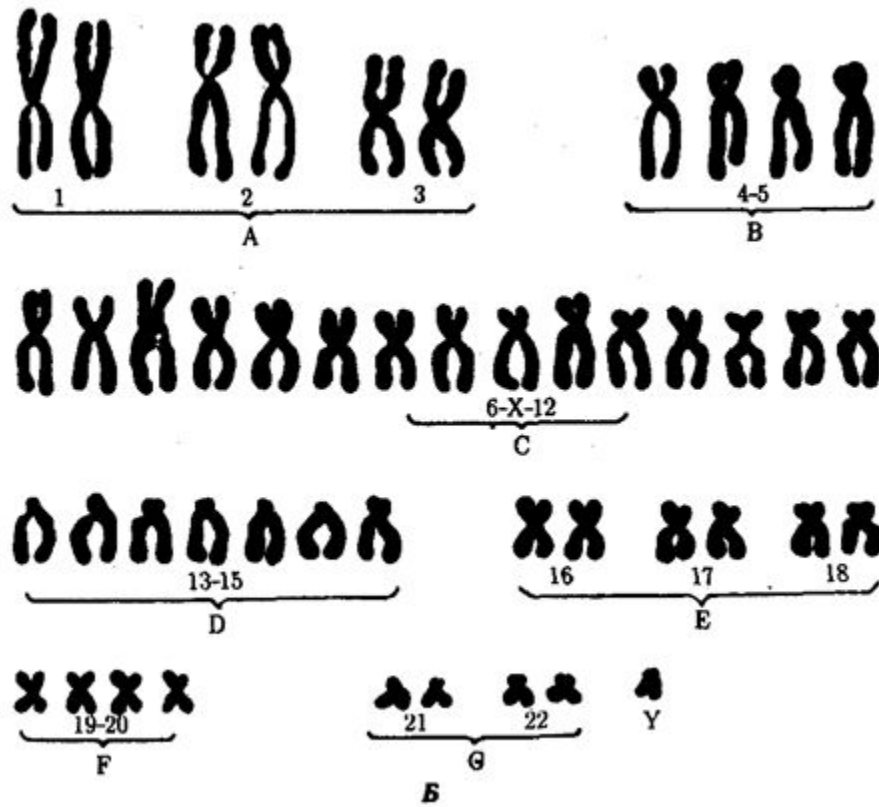


# Синдром Патау



# Трисомия 13

- Частота синдрома Патау среди новорождённых равна 1:5000-1:7000



**Характерное осложнение беременности при  
вынашивании плода с синдромом Патау -  
многоводие: оно встречается почти в 50%  
случаев синдрома Патау.**



*13-трисомия (синдром Патау)*

# ***Врождённые пороки развития***

- нарушение формирования головного мозга;
- глазных яблок, мозговой и лицевой частей черепа;
- окружность черепа обычно уменьшена,
- лоб скошенный, низкий;
- глазные щели узкие;
- переносье запавшее; ушные раковины низко расположенные и деформированные;
- расщелины верхней губы и нёба (обычно двусторонние).

# ***Расщелины губы и нёба***



# ***Пороки внутренних органов***

- дефекты перегородок сердца,
  - незавершённый поворот кишечника,
  - кисты почек,
  - аномалии внутренних половых органов,
  - дефекты поджелудочной железы.
- наблюдаются полидактилия (чаще двусторонняя и на руках) и флексорное положение кистей.

# *Клинические признаки*



# ***Полидактилия***





# Прогноз

*Дети с синдромом Патау умирают в первые недели или месяцы (95% - до 1 года).*

*Некоторые больные живут несколько лет.*

*Отмечается тенденция увеличения продолжительности жизни больных с синдромом Патау до 5 лет (около 15% детей) и даже до 10 лет (2-3% детей).*