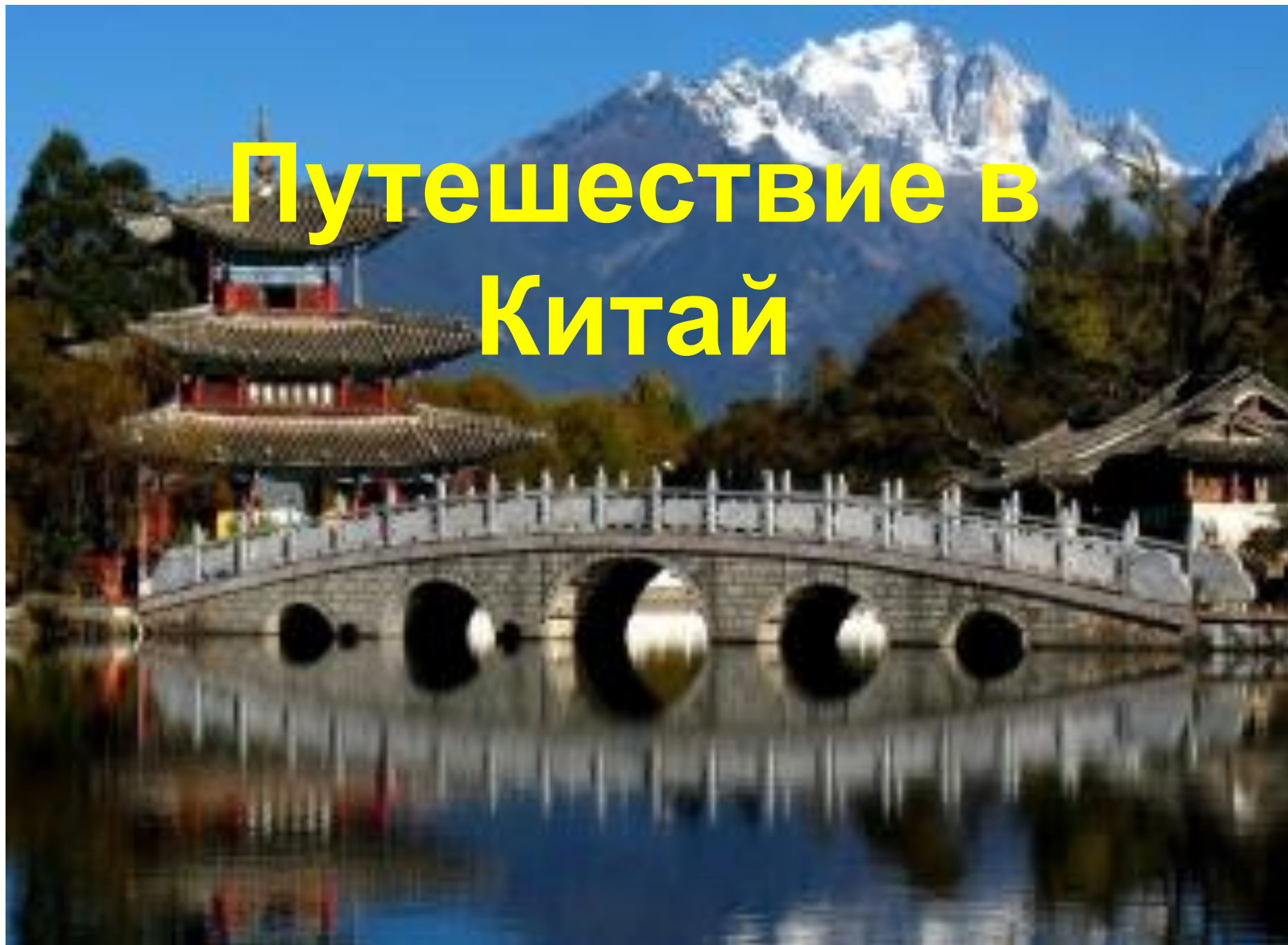
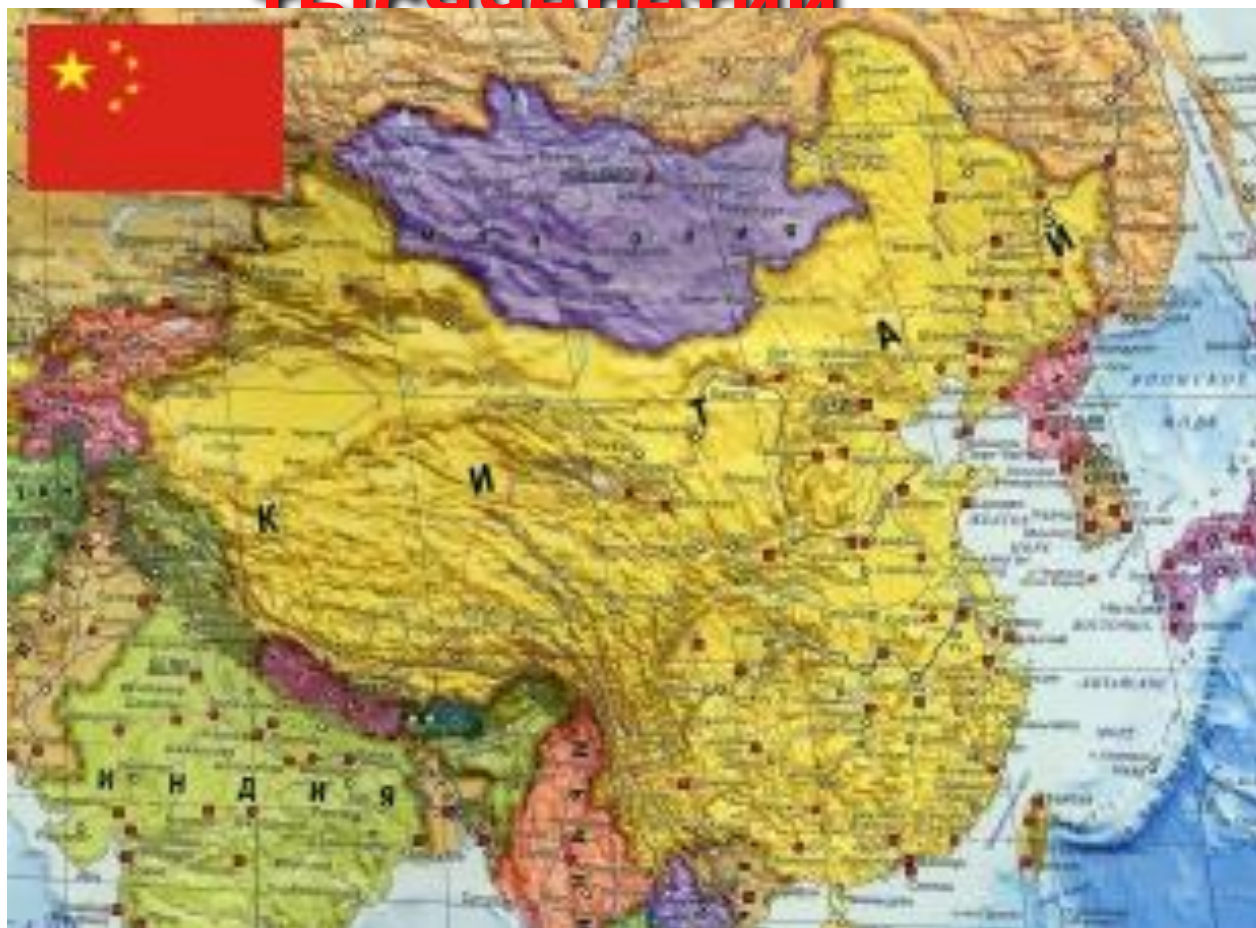


# Путешествие в Китай

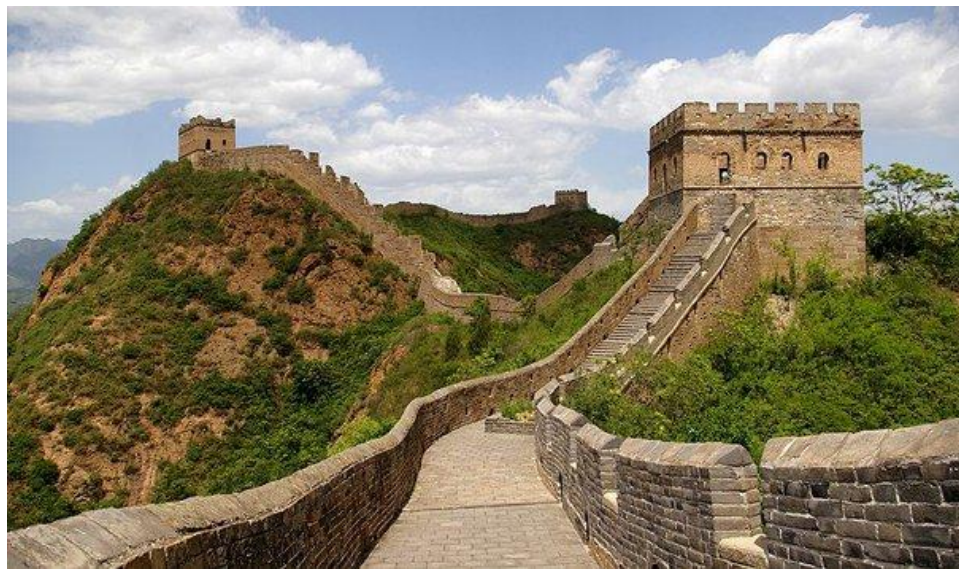


**Китай — единственная страна на земле, где традиции и культура сохранились на протяжении четырех тысячелетий**





**Великая Китайская стена** – сооружение было предназначено для защиты Китайских территорий с севера. Первая Китайская стена была построена еще в III в. до н.э. С тех пор ее строительство продолжалось до XVII, не только разные правители Китая, но и разные династии вносили свою лепту в Великую стену.





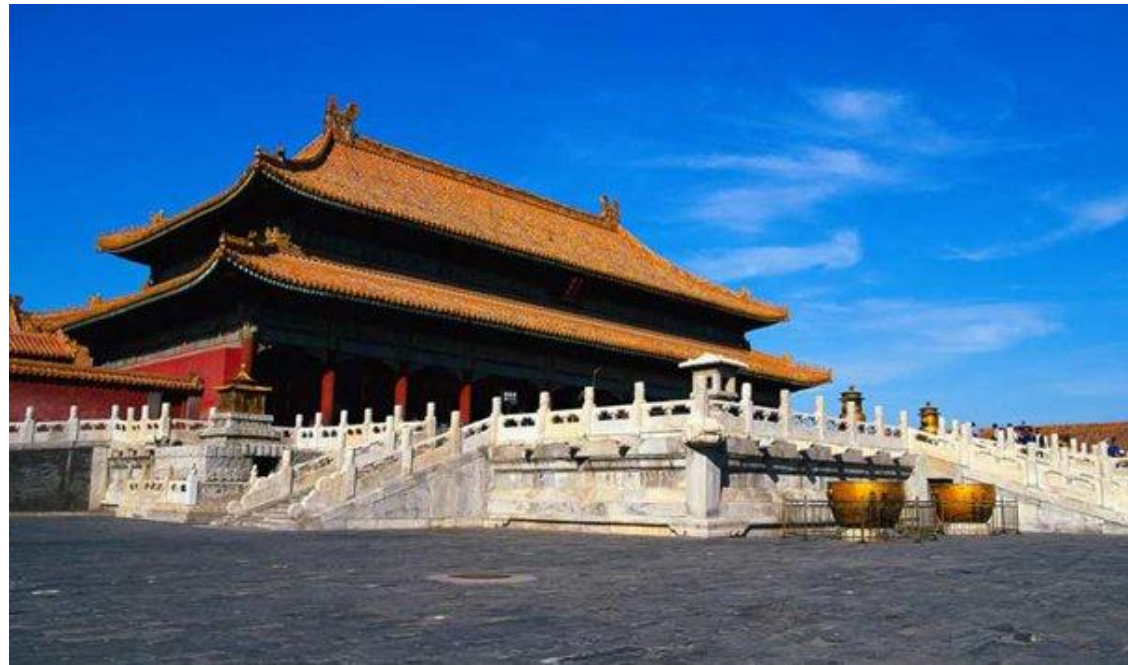


**Её протяженность составляет почти 9 тысяч км. Кроме того, ее ширина позволяла проехать по ней коннице. В 1987 году Великую Китайскую стену внесли в список наследия Юнеско.**



# **Запретный**

**город** расположен в самом центре Пекина. Его территории обширны и включают в себя множество строений.



Построен по всем правилам науки фен-шуй: вход его смотрит на юг, с севера его закрывают горы, а внутри протекает река. Всё это способствует накоплению энергии.

Долгое время в Запретный город было запрещено входить всем простолюдинам. Находиться там могли только царствующая династия и их слуги.





## Величественная **статуя** **богини Гуаньинь**

расположена на искусственно созданном острове, куда ведёт красиво оформленная дорога. Высота статуи – 108 метров, количество бусин в четках тоже 108 - оно считается у китайцев очень благоприятным. Даже количество монахов, присутствовавших в 2005 году на открытии памятника, равнялось 108.

Статуя богини Гуаньинь является олицетворением мира, мудрости и милосердия. Недаром её имя означает «смотрящая на страдания







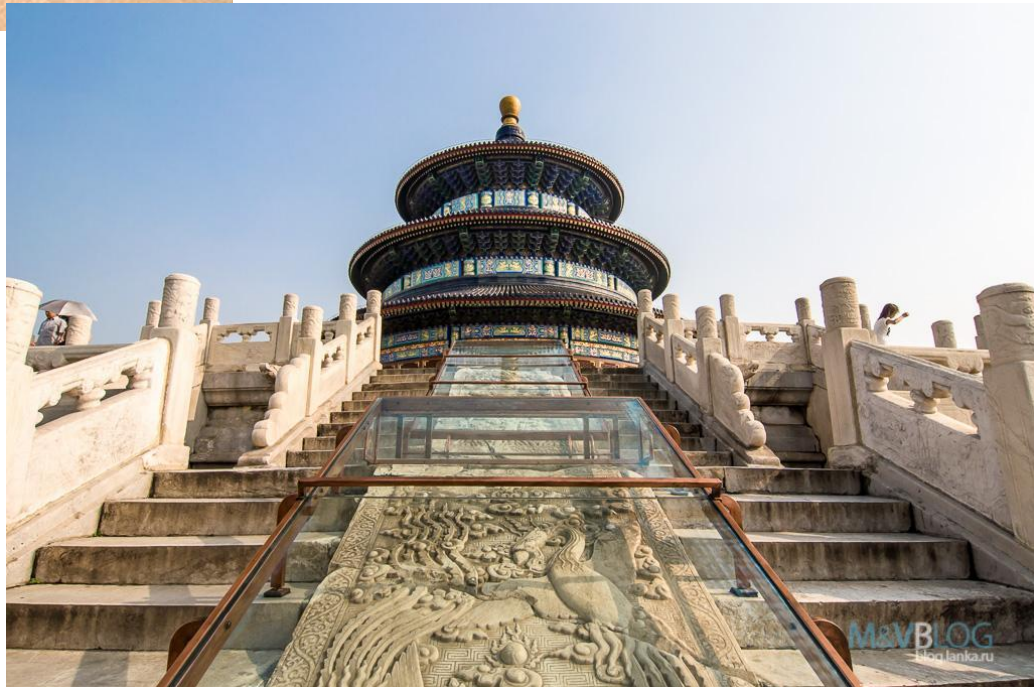
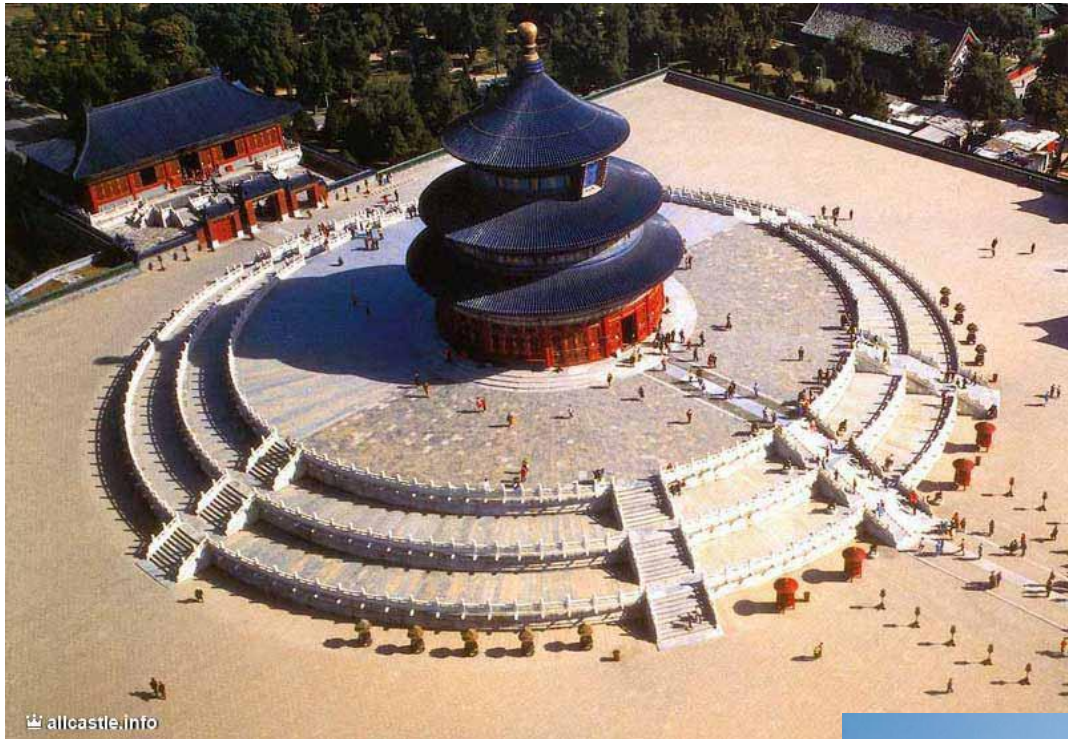
**Термальные источники Няньтянь («Жемчужная река») на острове Хайнань используются в каждом отеле этих мест. Вода здесь - от 30 до 60 градусов, но также есть бассейны с температурой 8 градусов. Всего здесь 67 термальных источников, обладающих**



В южной части Пекина расположен **Храм Неба** (Тяньтань). Известен он круглой формой. Храм Неба включен в храмовый комплекс «Парк Храма Неба». Возведён он был при династии Мин императором Юн Лэ в 1420 г.

При входе на территорию парка можно увидеть огромный алтарь. От алтаря в северную часть комплекса ведёт 30-ти метровой ширины дорога. В этой части парка и находится Храм Неба – его ещё называют Храмом Моления об урожае. Круглая форма сооружения согласно китайской традиции символизирует небо.







# Китай - интересные факты

- Современное название страны произошло от династии Цинь ("чин"), в правление которой страна объединилась в единое государство.
- Китай считается самой древней цивилизацией в мире.
- Каждый 5-й человек в мире - китаец. Это самая плотно населённая страна.
- В китайской письменности насчитывается до 10000 иероглифов. Выучить все за всю жизнь почти нереально, поэтому китайцы пользуются до 1000 распространённых иероглифов.
- Хотя официально парашют изобрел Леонардо да Винчи, в Китае привязывали летучих змеев к спине человека еще в 5 веке.
- Траурный цвет - белый, а не чёрный, как в других странах.
- В Китае изобрели мороженое, сначала его делали из молока и снега.
- Туалетную бумагу изобрели в 13 веке. Ей пользовалась только императорская семья.

# Использованные материалы:

- [allcastle.info](http://allcastle.info)
- <http://www.rutraveller.ru>
- [magnalia.ru](http://magnalia.ru)
- [1chudo.ru](http://1chudo.ru)
- [meros.org](http://meros.org)
- [tonkosti.ru](http://tonkosti.ru)
- [fregataero.ru](http://fregataero.ru)
- [hd1366x768.ru](http://hd1366x768.ru)
- [ru.ibtv.cc](http://ru.ibtv.cc)
- <http://ppt-online.org>
- <http://kurspresent.ru>
- <http://www.spytravel.ru>
- <https://www.youtube.com/>