

ЭГЕЙСКАЯ ВАЗОПИСЬ.



*Кифишина Оксана Анатольевна,
Кандидат искусствоведения*

ВОСТОЧНОЕ СРЕДИЗЕМНОМОРЬЕ И СРЕДНИЙ ВОСТОК

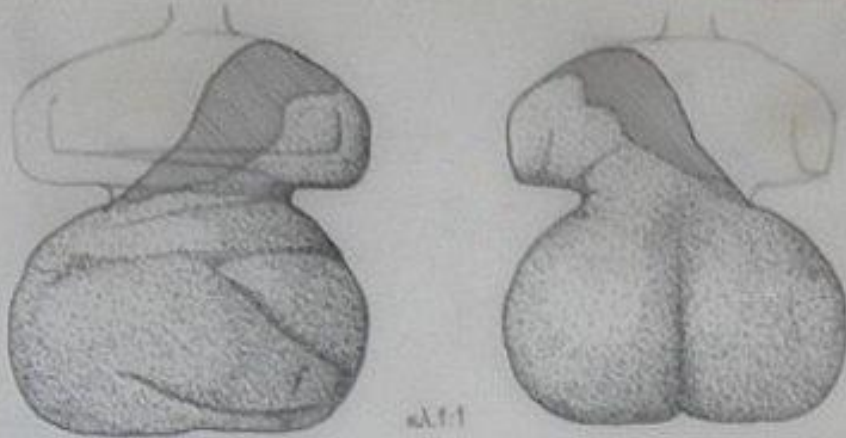


АРХЕОЛОГИЧЕСКАЯ КАРТА ЭГЕИДЫ (II ТЫСЯЧЕЛЕТИЕ ДО Н. Э.)



• Важнейшие археологические раскопки на местах древних поселений II тысячелетия до н. э.

Салиагос. 5-4 тыс. до н.э.



887. Η χοντρή κυρία από τον Σάλιαγκο. The fat lady of Saliagos.



Дама из Гиеропетры. Крит.
Глина. 6-5 тыс до н.э.



Статуэтка с п-ва Пелопоннес (Спарта) 6-5 тыс до н.э.
мрамор.



- **Керамика Димини**



2. Энеолит в Греции (III-II тыс. до н.э.). О. Крит (технологии из Анатолии/ Малой Азии)



Minoan chronology

| | | |
|--------------|-----------|--|
| 3650-3000 BC | EM I | Prepalatial |
| 2900-2300 BC | EM II | |
| 2300-2160 BC | EM III | |
| 2160-1900 BC | MM IA | |
| 1900-1800 BC | MM IB | Protopalatial (Old Palace Period) |
| 1800-1700 BC | MM II | |
| 1700-1640 BC | MM IIIA | Neopalatial (New Palace Period) |
| 1640-1600 BC | MM IIIB | |
| 1600-1480 BC | LM IA | |
| 1480-1425 BC | LM IB | |
| 1425-1390 BC | LM II | |
| 1390-1370 BC | LM IIIA1 | Postpalatial (At Knossos, Final Palace Period) |
| 1370-1340 BC | LM IIIA2 | |
| 1340-1190 BC | LM IIIB | |
| 1190-1170 BC | LM IIIC | |
| 1100 BC | Subminoan | |

- О. Крит

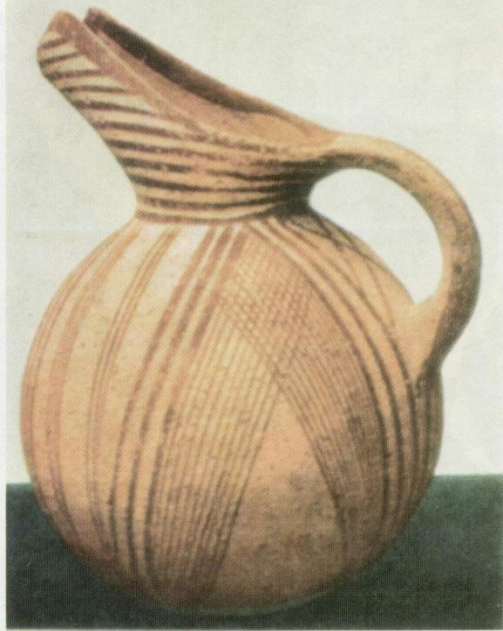
РМІ – раннеминойский
период

Ок. 4 тыс. до н.э.



No. 2716 Neolithic terracotta figurine

Вазопись Эгеиды. Обзор



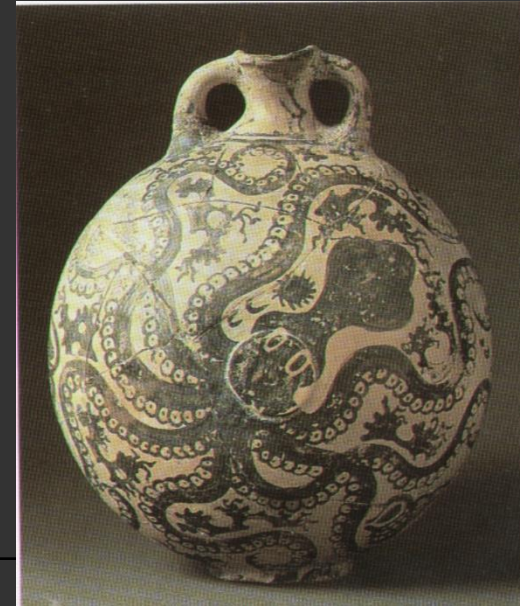
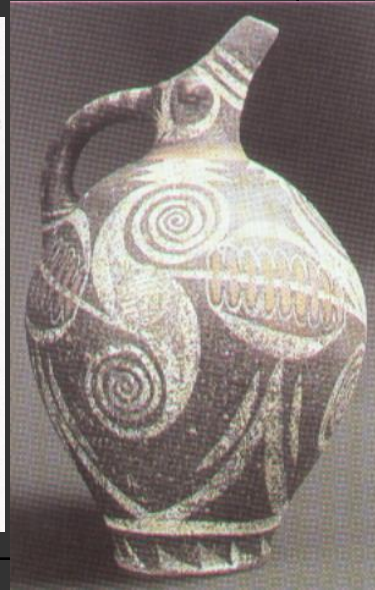
Кувшин с росписью. Из Агиос Онуфриос, Крит.
Середина III тыс. до н. э. Гераклион, Музей

XX до н.э. Стиль Камарес
кувшин из Феста



No. 5775 Vase in the barbotine style

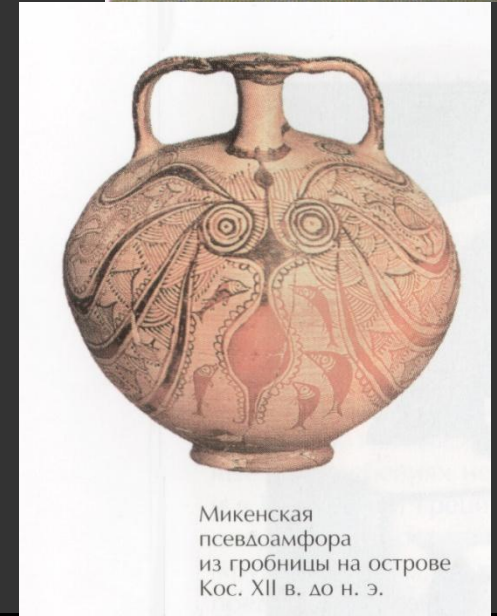
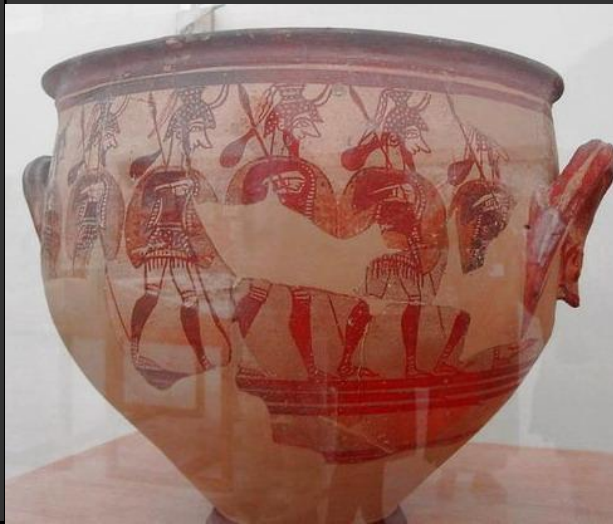
XVII в. до н.э. морской стиль
Ваза из Пале-Кастро



XVI в. до н.э. дворцовый стиль
Ваза с тремя ручками



XIII в. до н.э.
микенский кратер с воинами



Микенская
псевдоамфора
из гробницы на острове
Кос. XII в. до н. э.

Стиль «прекрасных серых сосудов». РМ I - II, ок. 3600-2900 гг. до н.э.



Вазы из Афродите Кефали. Пифос



- Стилъ Пиргос

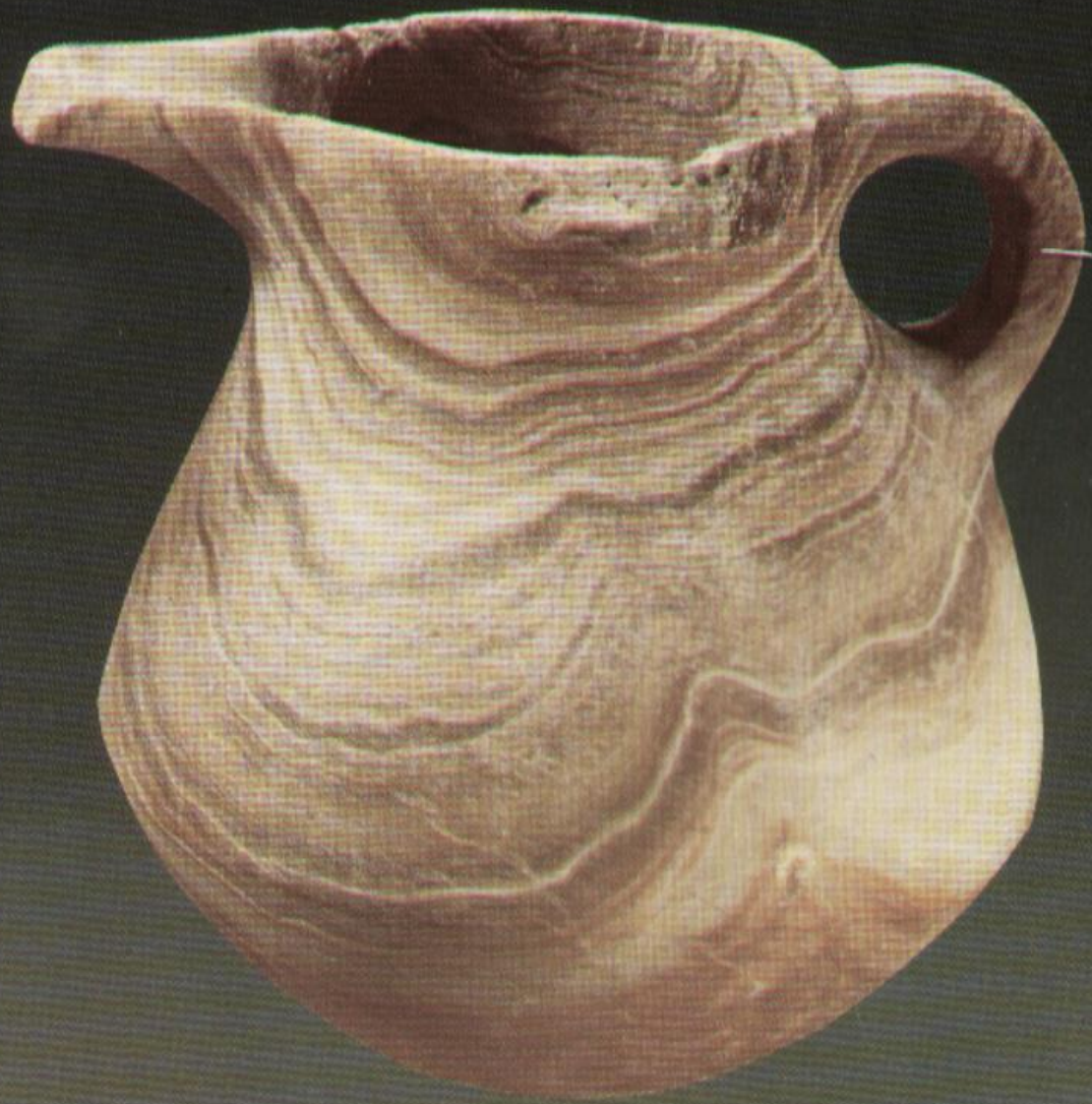


No. 7485 Tall cup in the Pyrgos style



Культура Василики (недалеко от Гурнии).
Поливная глазурь





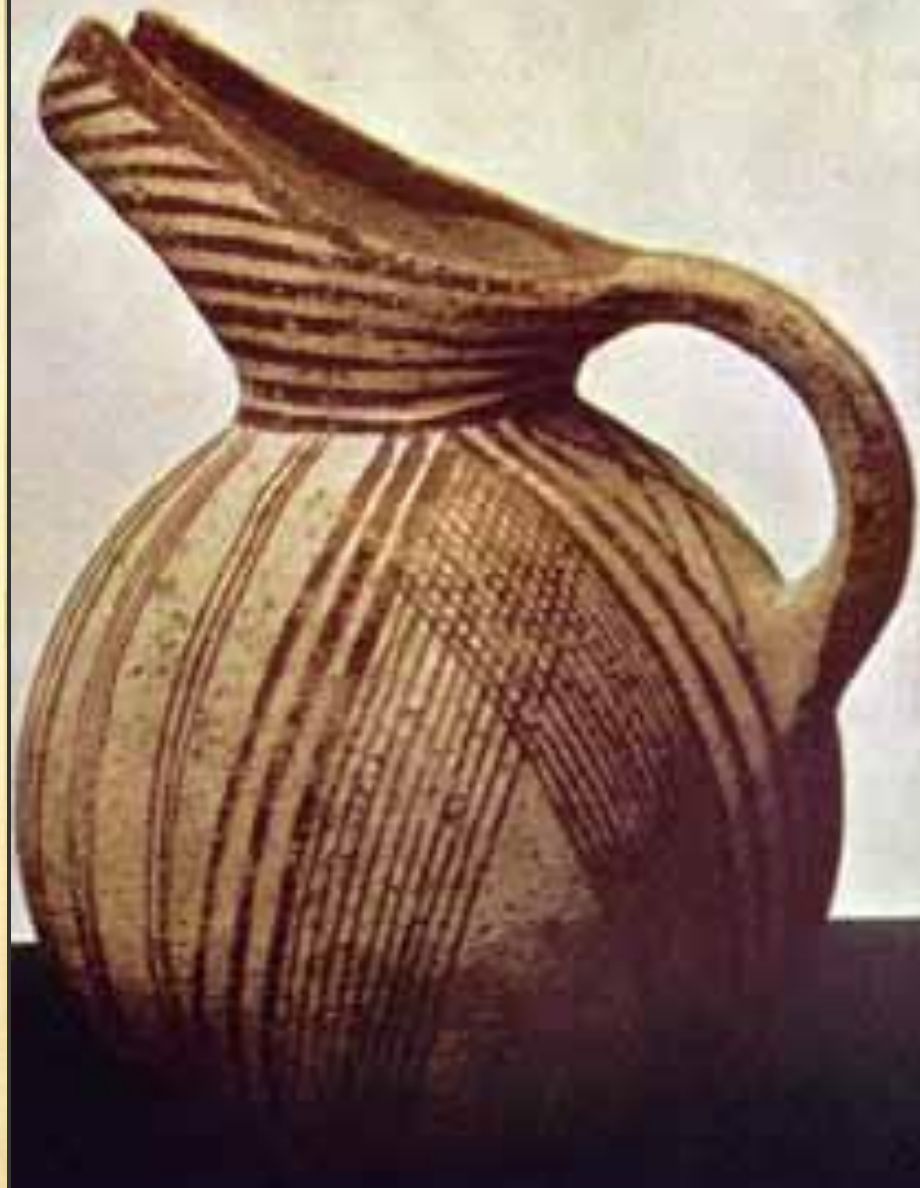


No. 5231 Jug in the Vasiliki style





- Культура Агиос Онуфриос. 26 в. до н.э.



Стиль Лебена. Подражание стилю Агиос
Онуфриос на Кикладских островах
*Лебена – роспись белым,
Агиос Онуфриос – коричневым*



Культура «барботини»



Кувшин стиля Камарес.
Британский музей



Вазопись искусства «Старых дворцов». Стиль Камарес. Музей Ираклеон

www.hellenica.de

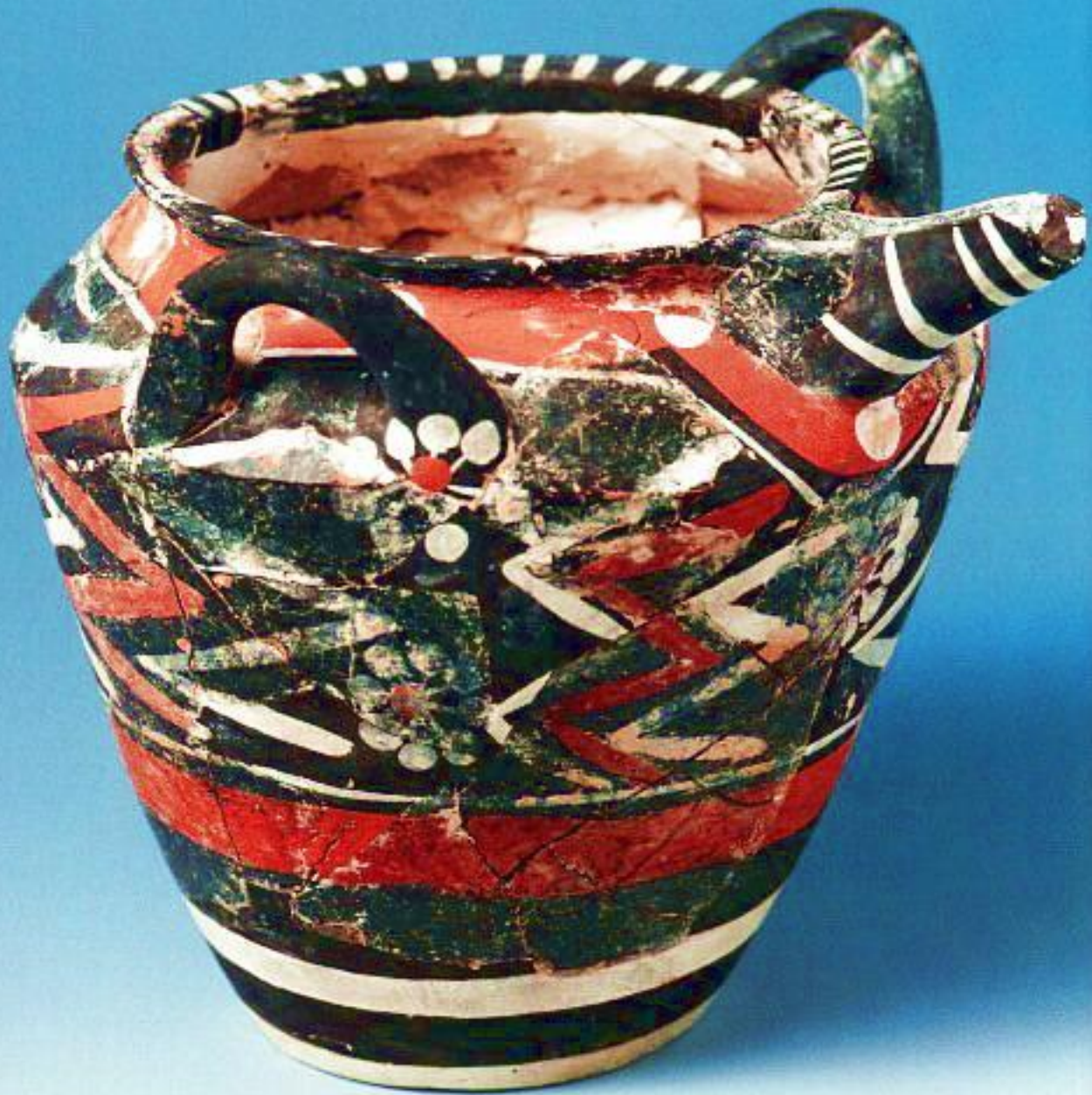




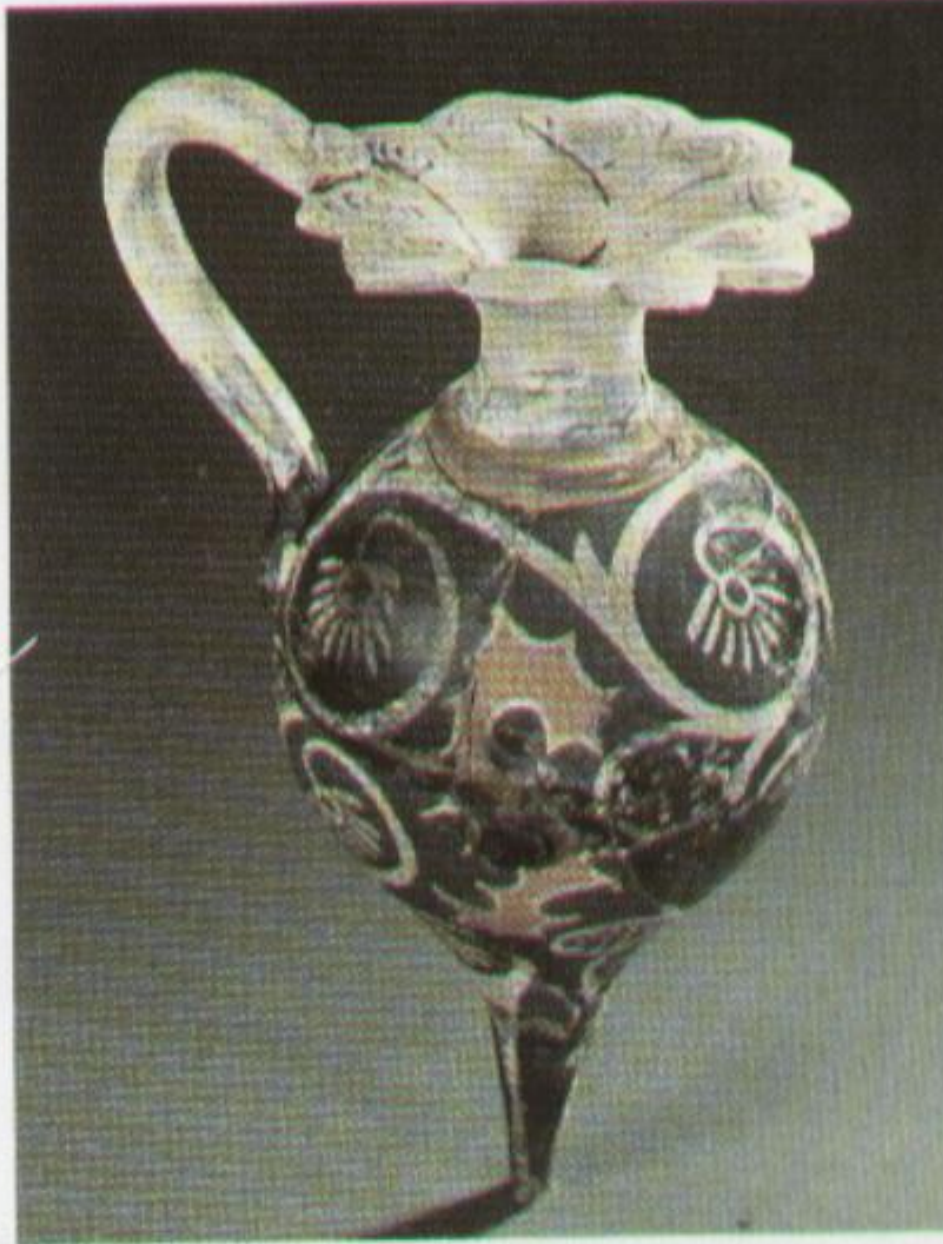
www.hellenica.de











Rhyton with wave decoration





Кратер с лилиями. Стил Камарес. Из Старого дворца в Фесте, Крит.
Начало II тыс. до н. э. Гераклион, Музей





Чашечка из Феста





Пифос
Британский
музей



Чашечки «яичная скорлупа» стиля Камарес





Чашечка «яичная скорлупка». Стиль Камарес. Из Старого дворца в Фесте, Крит. Начало II тыс. до н. э. Гераклион, Музей



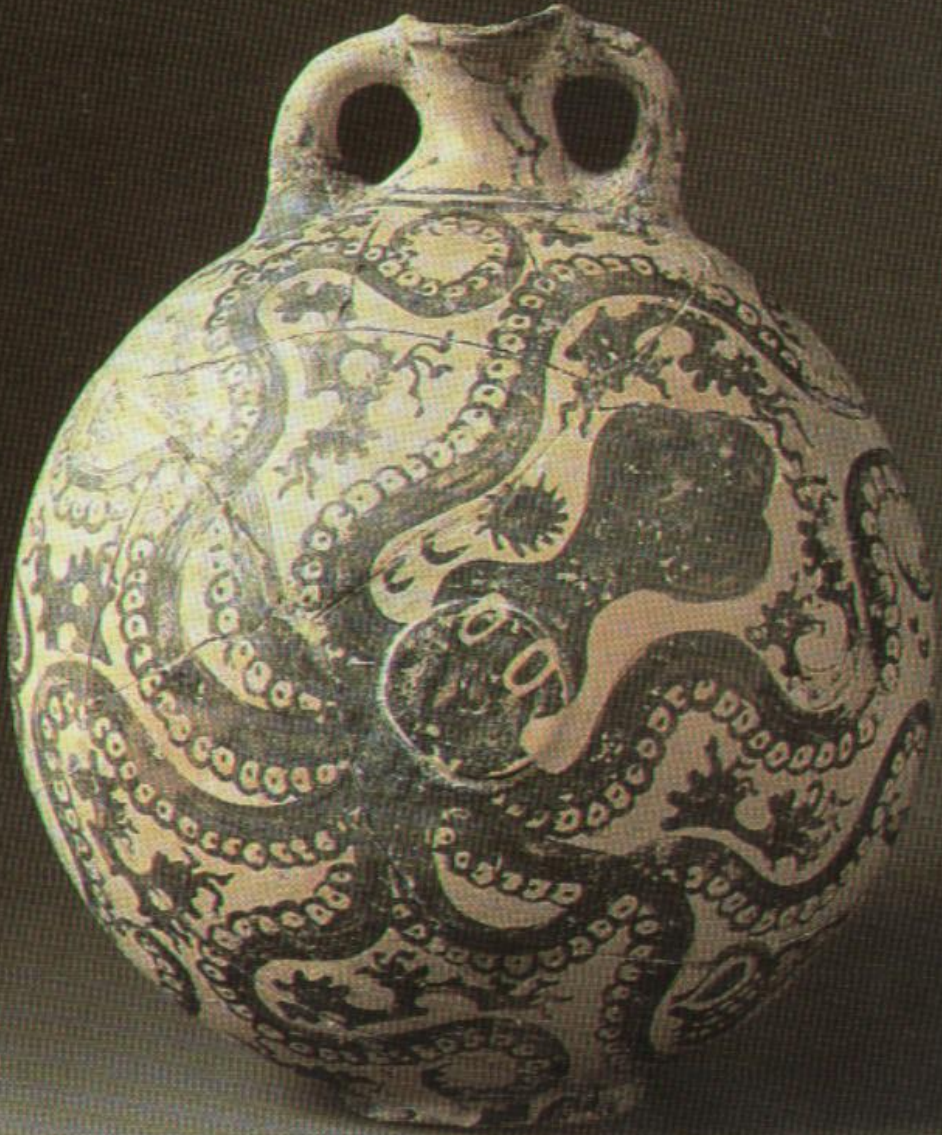


Пифос. Стиль Камарес. Из Старого дворца в Фесте, Крит.
Начало II тыс. до н. э. Гераклион, Музей

Пифос позднего
периода Камарес.
Музей Иераклион



Вазы периода «Новых дворцов» . Морской стиль





No. 2085 Rhyton in the marine style with starfish and tritons

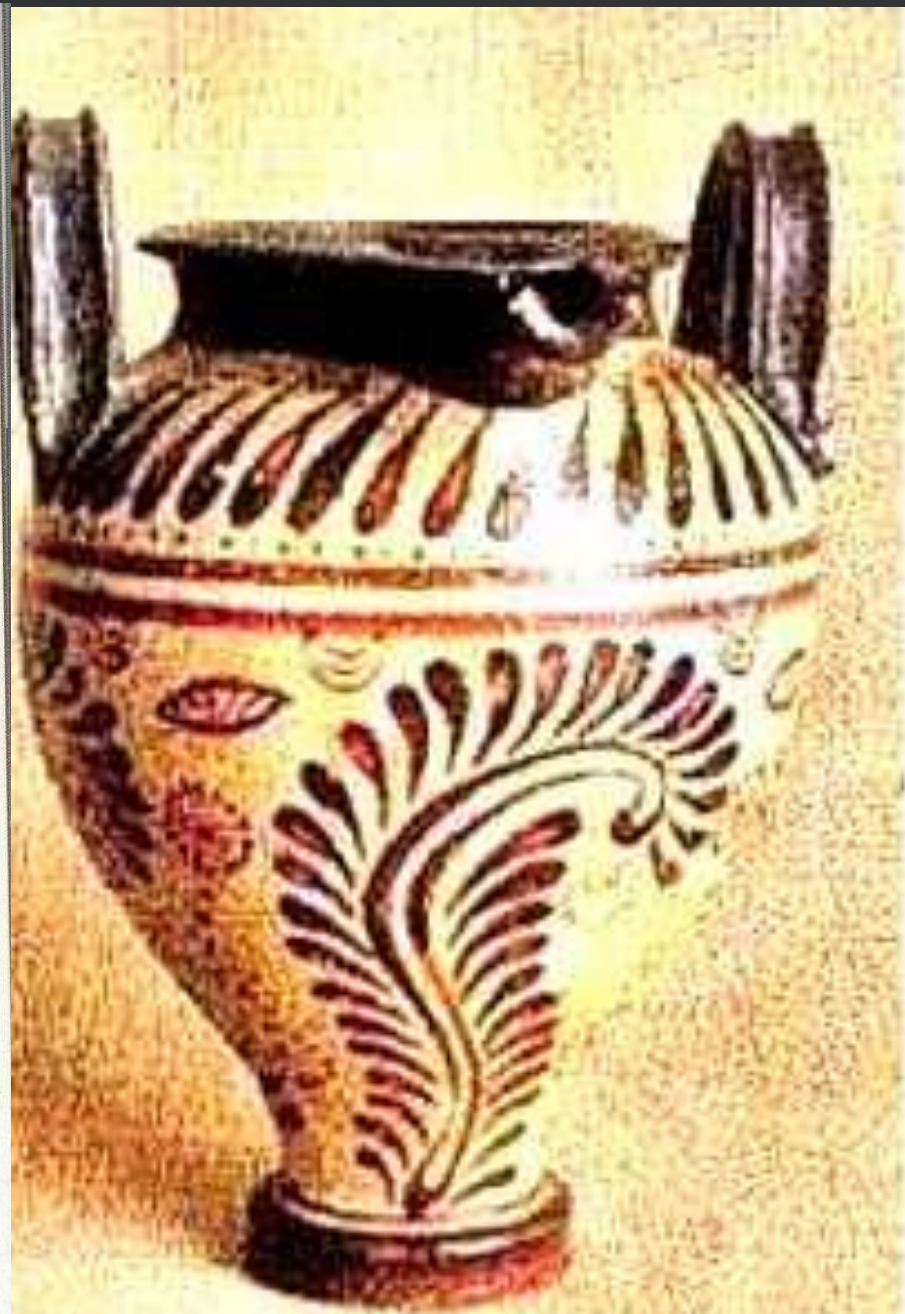
**Ваза с тремя
ручками
из Като Закро**

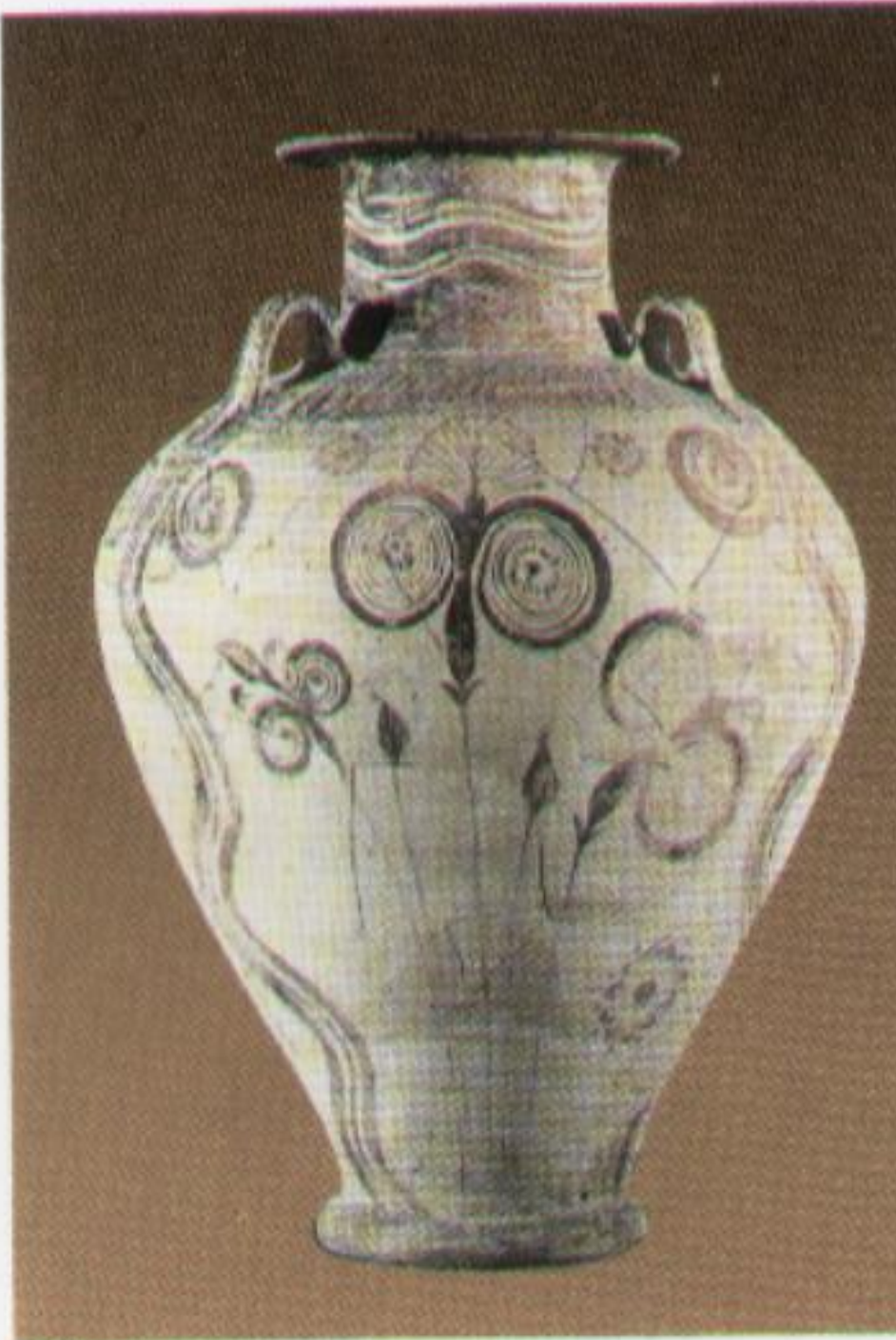


- Ваза «брочетта из Гурнии»



Вазы «дворцового стиля». Растительные мотивы

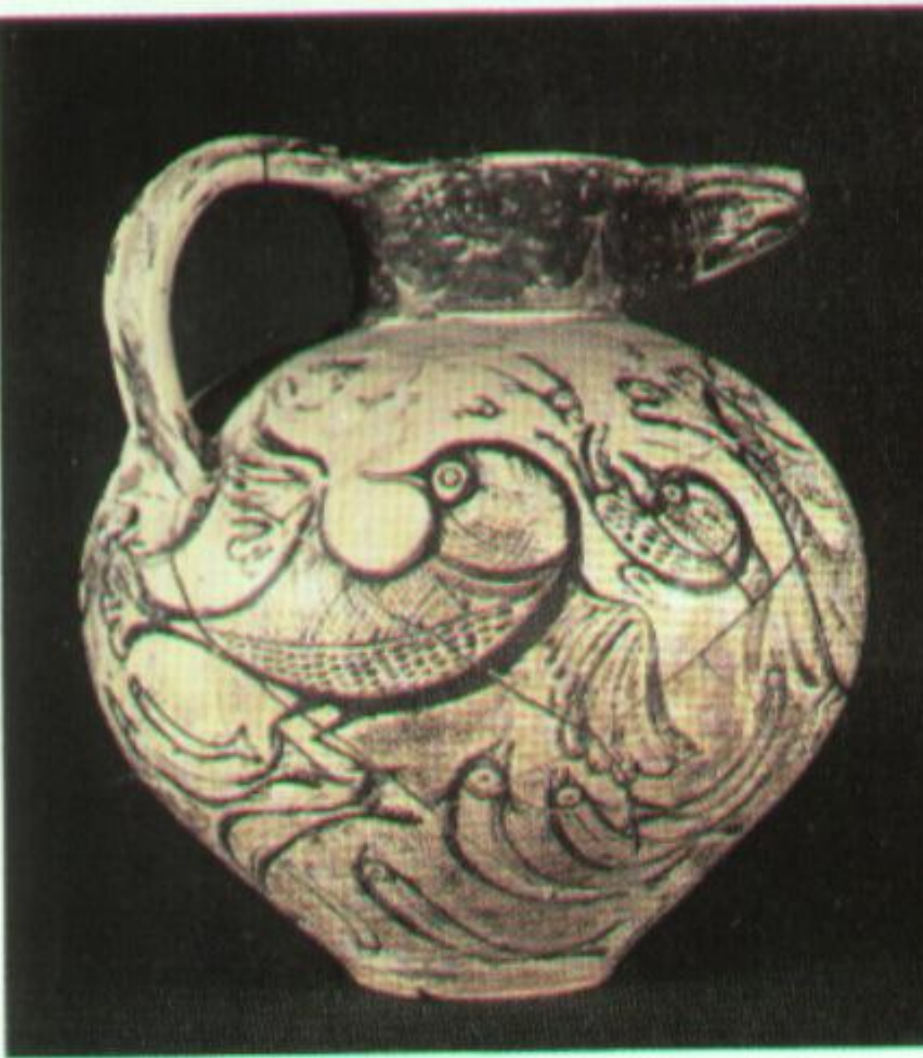




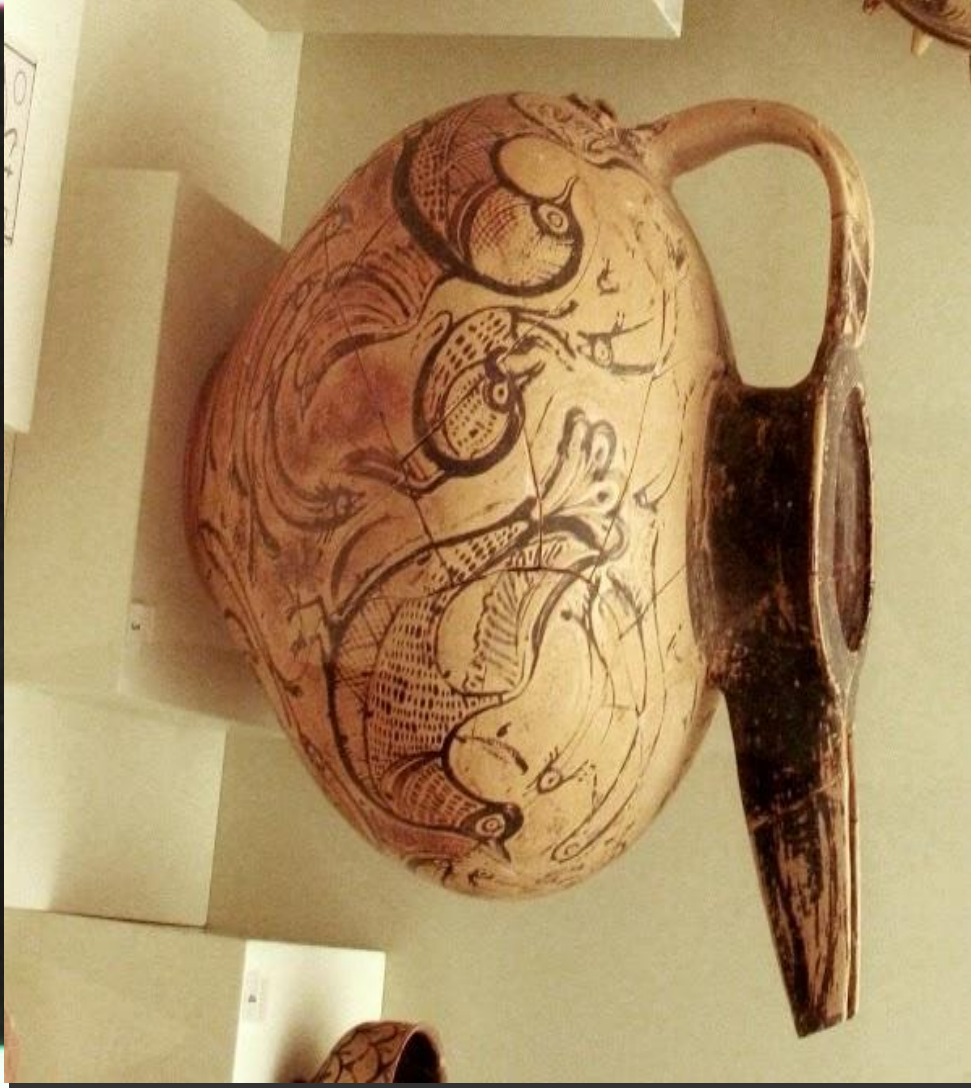
Керамическая ваза с тремя ручками в стиле «вторых дворцов» с цветочным орнаментом, 1450–1400 гг. до н.э. Ираклион, Археологический музей.



1. KYPRIOKONEN - KETSIKIN - KAMMIOKONEN
KUNSTIMUSEO, TAMPERE, 1912, 1913



No. 10017 Palace style jug with birds



Птицы и рыбы.

Тарелка культуры
Самарра.
Неолит,
6 тыс. до н.э.
Месопотамия.
Музеи Берлина



Вазы о.Фера

(Санторни, Тира)

Ваза с белыми
лилиями.

16 в. до н.э.



Кувшин с изображением
летающего журавля.
Около 1500 г. до н. э.
Остров Фера.



- «Вазы с женскими грудками»





2007/01/23



- Кувшин из Филакопи. Копия





Ферейские кувшины из Национального Археологического музея Афин.
Растительные мотивы



Музей предыстории Феры .

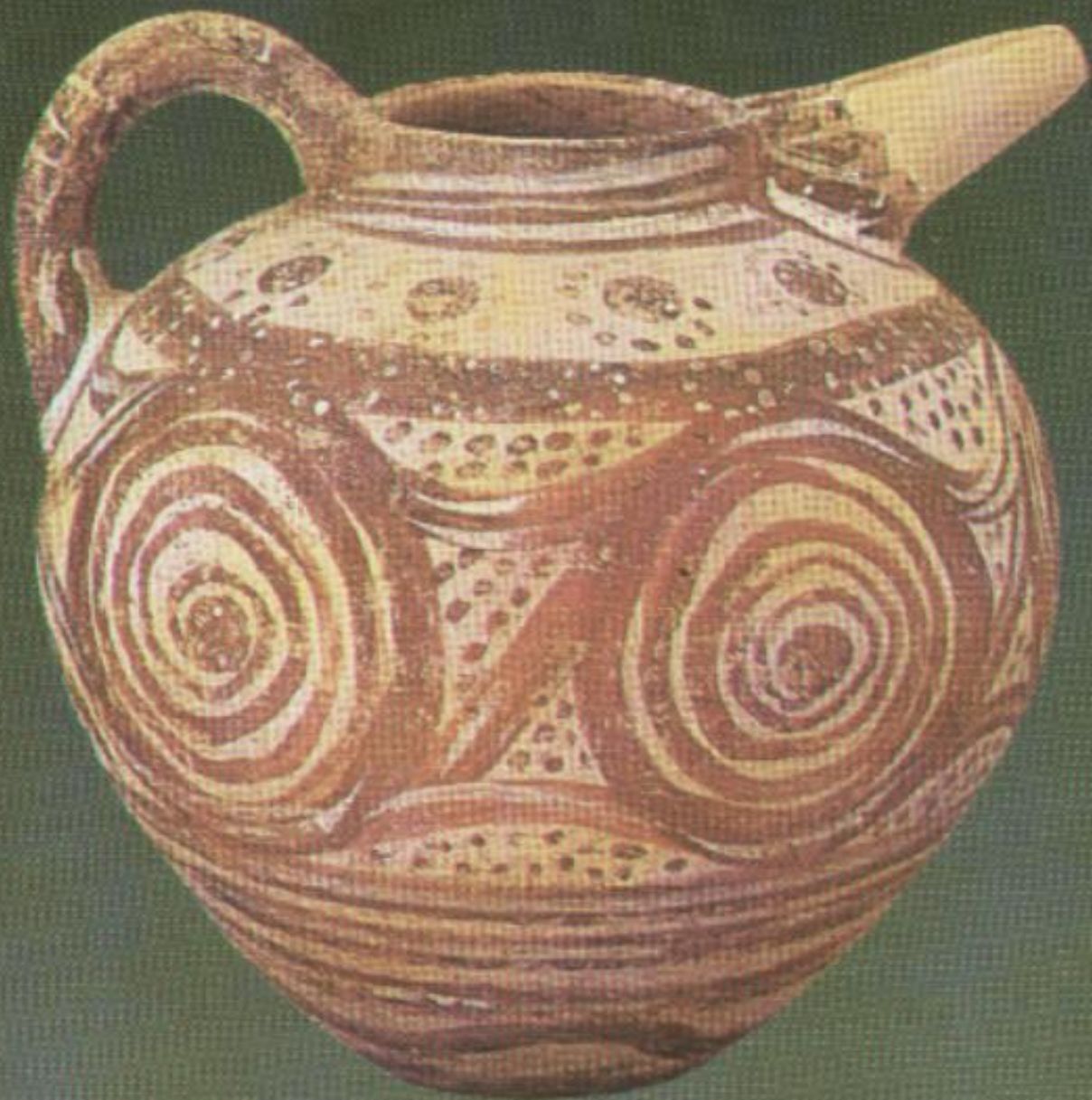
Пифос с дельфинами



Пифос с растительными мотивами

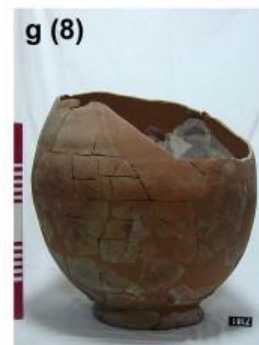
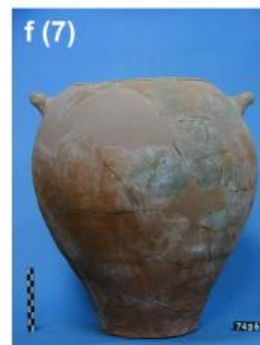
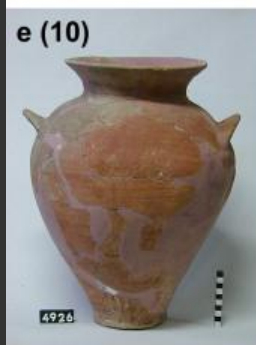
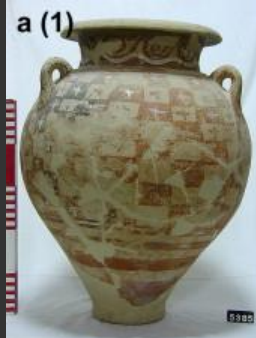








Музей предыстории Феры. Пифосы









- Чаша с Крокусами. Сер. 15 в. до н.э.

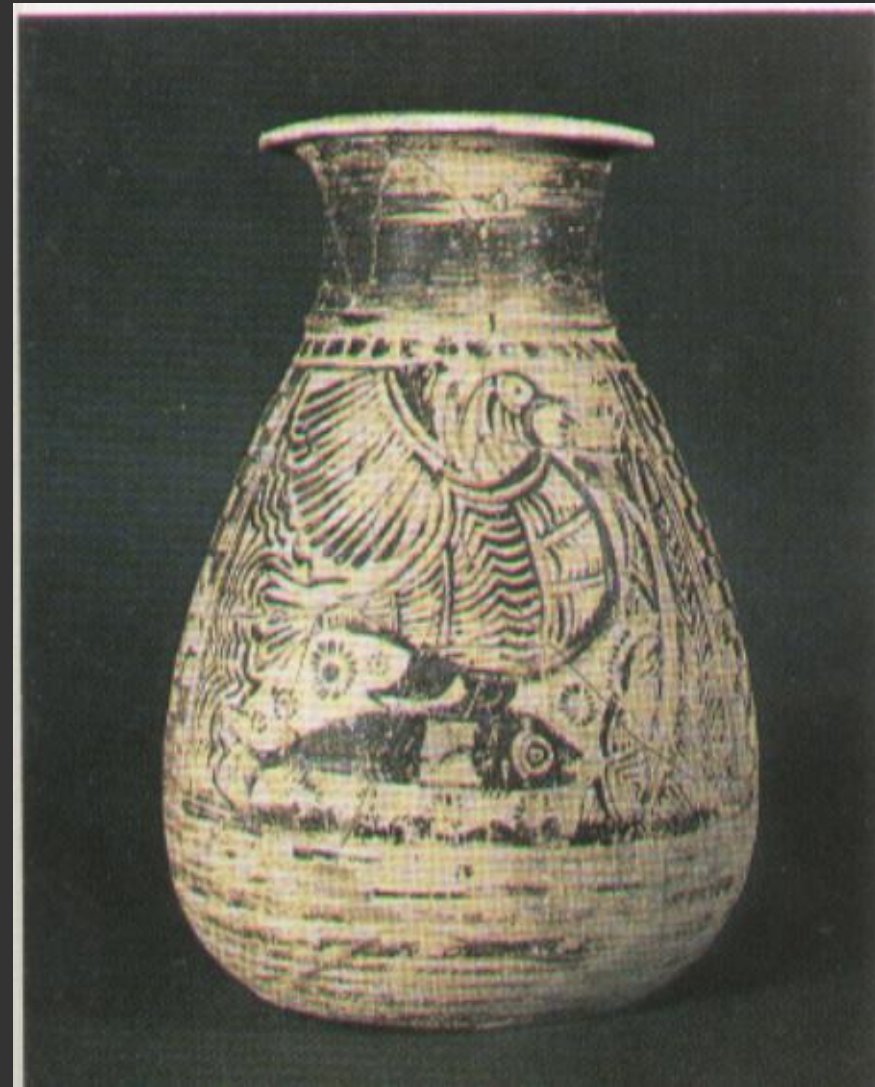


Микенские вазы. (XIV-XII вв. до н.э.):

- Кратер с колесницами (1400-1370 гг.)



- Критский кувшин с мотивом «птицы и рыбы» постдворцового периода



Микенский кратер с колесницами. 1300-1230 гг. до н.э.

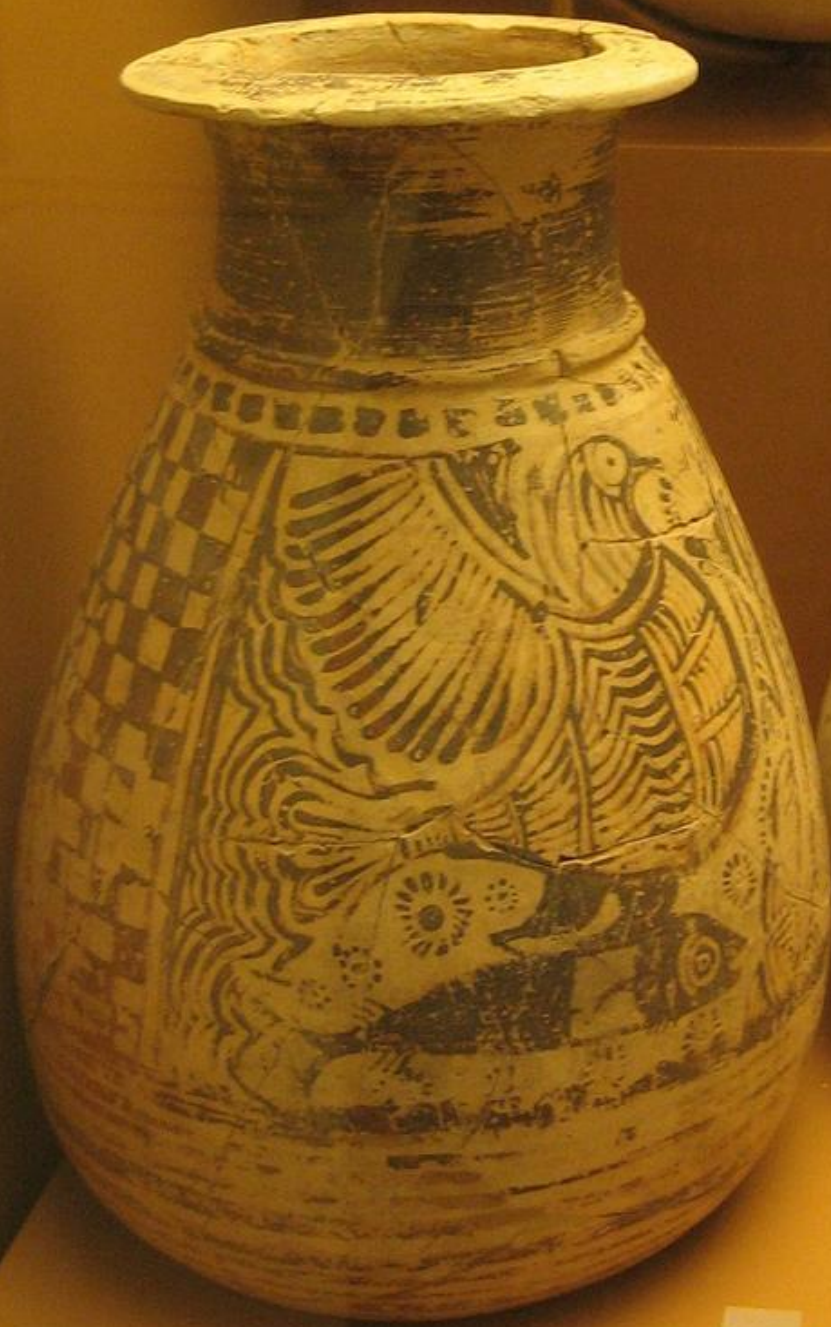




*No. 10058 Three-handled amphora
with helmets*

- Микенский кратер с воинами





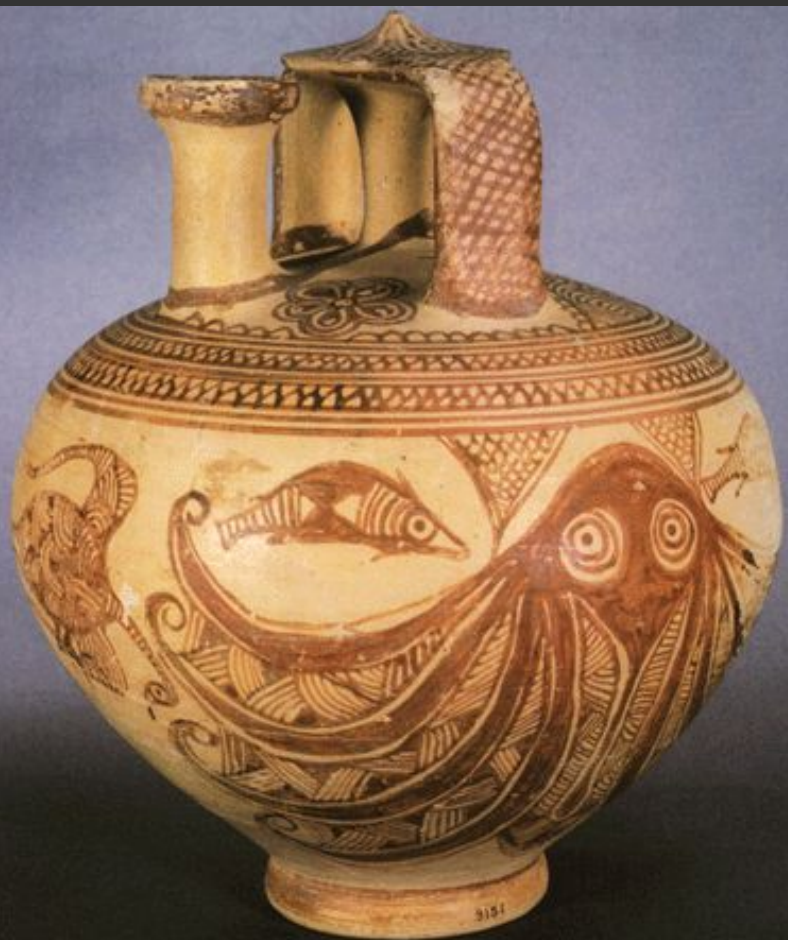
2



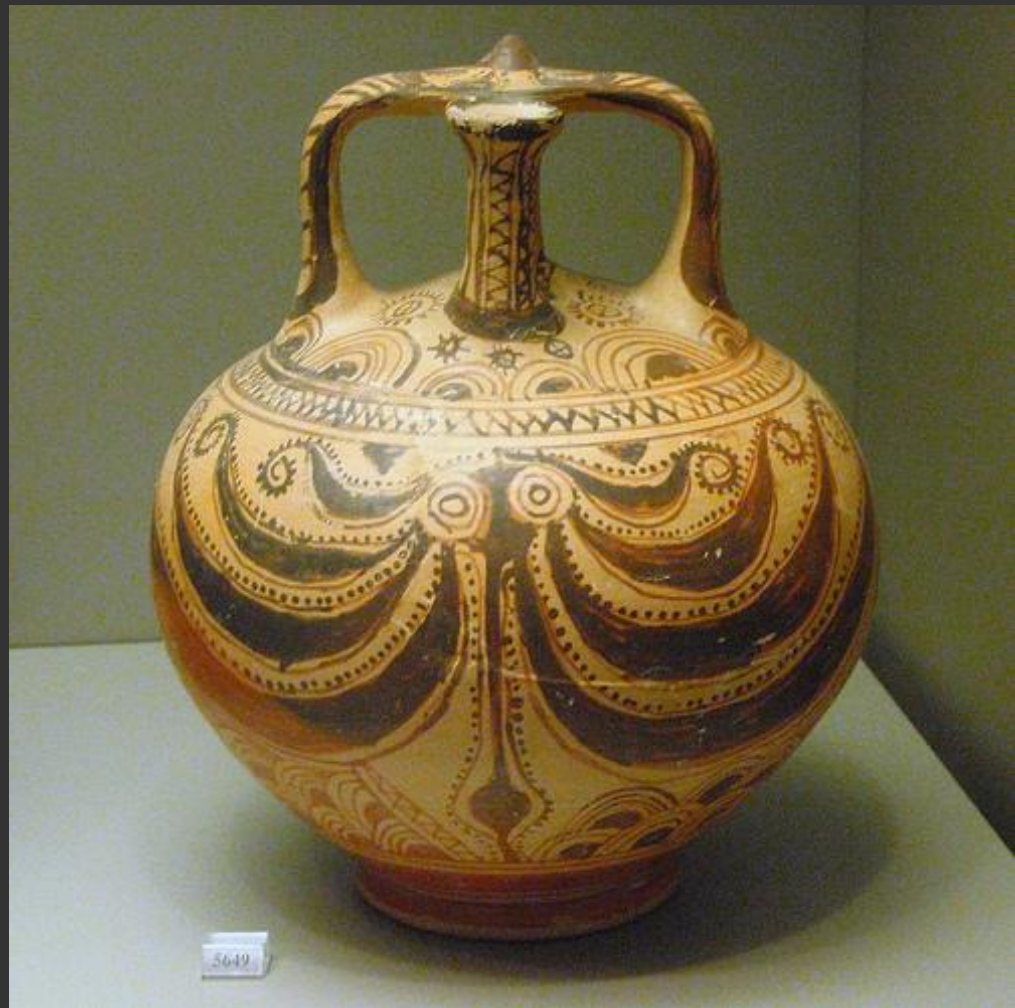
3

Псевдоамфоры «морского стиля» с осьминогом . XIV-XIII вв. до н.э.

- Ваза из Перати. Аттика.НАМ



- Ваза из Крамекоса. Аттика. НАМ



**Кратер с
осьминогом
из Иалиса.
(о. Родос)**



Ларнак с о. Крит. 15 в. до н.э.
Академический музей искусств в Бонне.



Ларнак из Агиос Николаос. 13 в. до н.э.



Микенские псевдоамфоры с осьминогом из Агиос Николаос. О. Крит

- 12 в. до н.э.



Критские псевдоамфоры постдворцового периода.

1390-1070 гг. до н.э.



Chr. (SM III B)
ne aus der
onia (Chania),
stenfischen.



Bügelkanne mit De
Blumen

Ton
Fundort unbekant
Um 1390-1070

Kleine Bügelkanne
wahrscheinlich
Aufbewahrung
Flüssigkeiten v
verwendet.

London, British



Микенская
псевдоамфора
из гробницы на острове
Кос. XII в. до н. э.

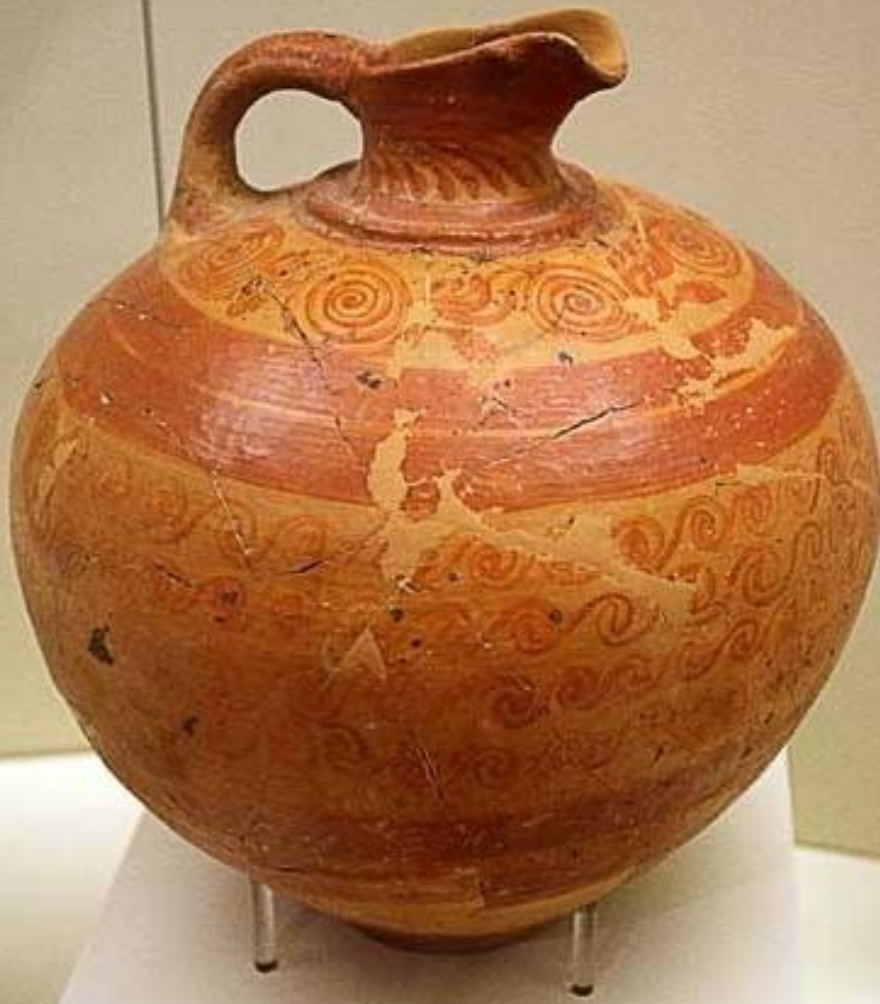




Кратер из Димини



12 в. – «ПЛОТНЫЙ СТИЛЬ»



Микенская псевдоамфора из коллекции П. Джетти. 12 в. до н.э.

