

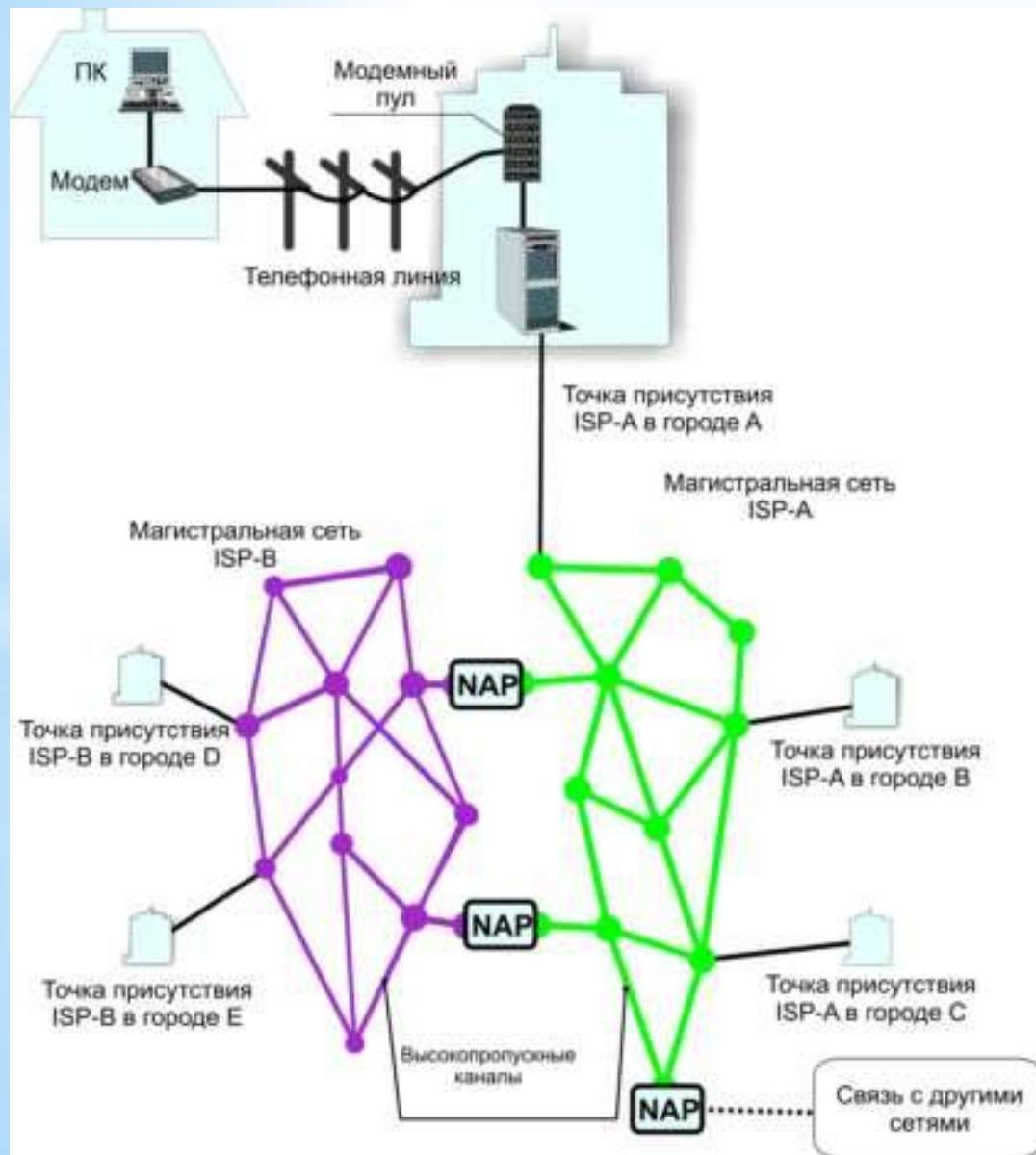


# Интернет и Всемирная паутина

*Цель:* познакомиться с мировой сетью Интернет и его информационной системой – Всемирной паутиной (WWW), со способами поиска информации во Всемирной паутине.



# Интернет



Интернет - всемирная глобальная компьютерная сеть.

Интернет объединяет в себе тысячи локальных, отраслевых, региональных компьютерных сетей мира.

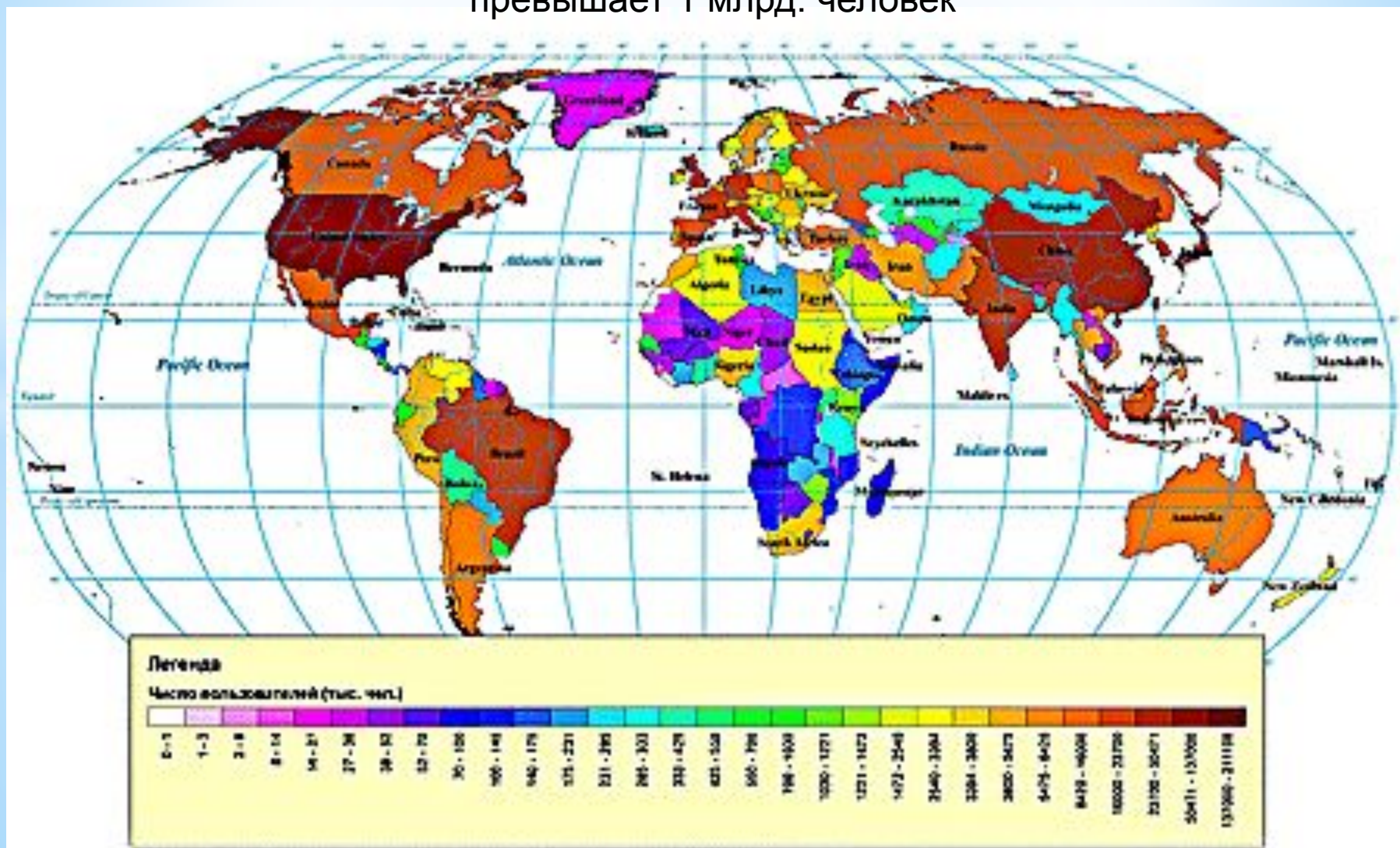
# Интернет

Отдельный пользователь, не являющийся абонентом компьютерных сетей, может подключиться к Интернету через ближайший узловой центр.



# Интернет

В настоящее время число пользователей Интернетом превышает 1 млрд. человек



# Услуги Интернета



телеконференции



Интернет-телефония



файловые архивы



электронная почта



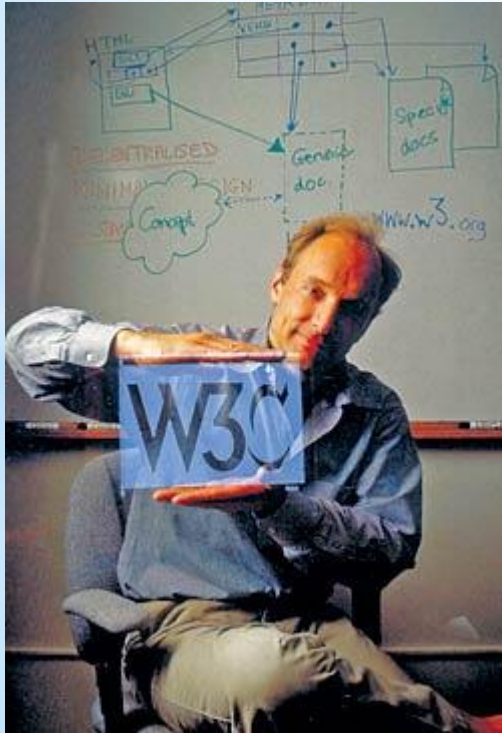
WWW



форумы прямого общения (chat)

# World Wide Web

**World Wide Web** – это распределенная по всему миру информационная система с гиперсвязями, существующая на технической базе всемирной сети Интернет.



Тим Бернерс-Ли

Всемирной Паутине исполнилось всего 22 года.

Датой рождения **World Wide Web (WWW)** считается 6 августа 1991 года.

В этот день **Тим Бернерс-Ли**, работавший в Европейском центре ядерных исследований в Женеве (Швейцария), опубликовал краткое описание проекта **WWW**.

# World Wide Web

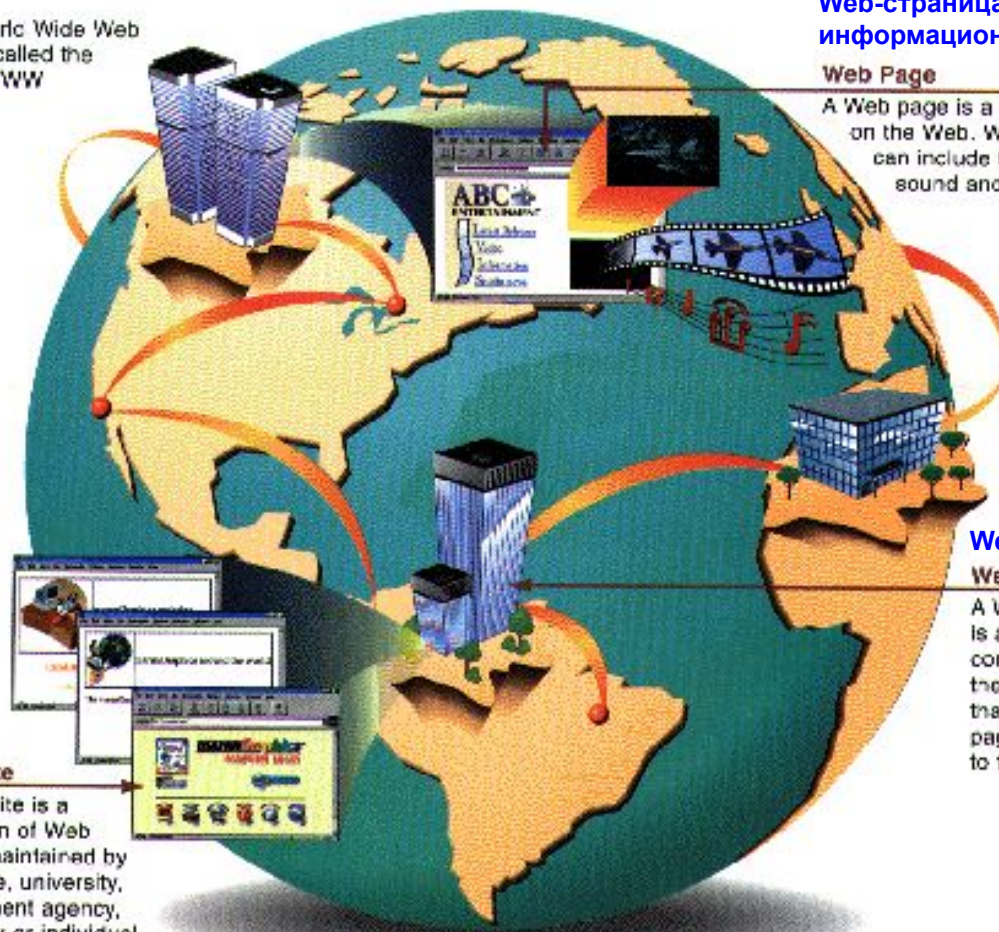
The World Wide Web is part of the Internet. The Web consists of a huge collection of documents stored on computers around the world.

The World Wide Web is also called the Web, WWW or W3.

**Web-страница – основная информационная единица WWW**

## Web Page

A Web page is a document on the Web. Web pages can include text, pictures, sound and video.



## Web Site

A Web site is a collection of Web pages maintained by a college, university, government agency, company or individual.

## Web-сервер

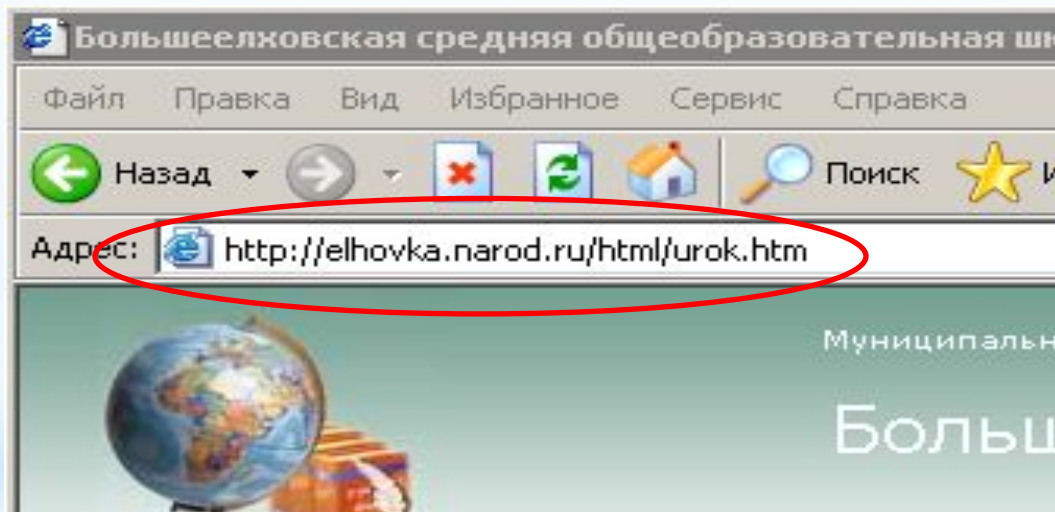
### Web Server

A Web server is a computer connected to the Internet that makes Web pages available to the world.

У каждого Web-сайта есть главная страница, которая называется домашней (Home page).

# Web-страница

Web-страница имеет своё имя, по которому к ней можно обратиться.



<http://elhovka.narod.ru/html/urok.htm>

Протокол доступа - **http**

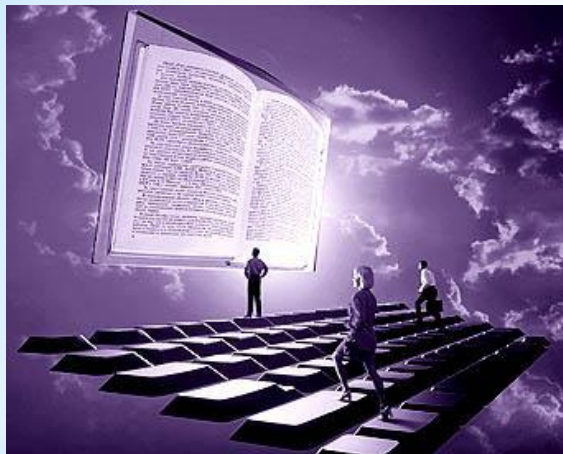
Имя компьютера - **elhovka.narod.ru**

Имя директории - **html**

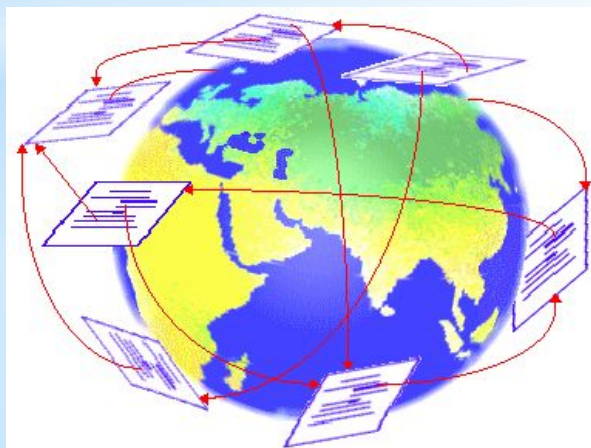
Имя файла - **urok.htm**



# Гиперструктура WWW



Просматривать Web-страницы не обязательно подряд, перелистывая их, как в книге.



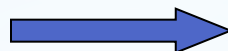
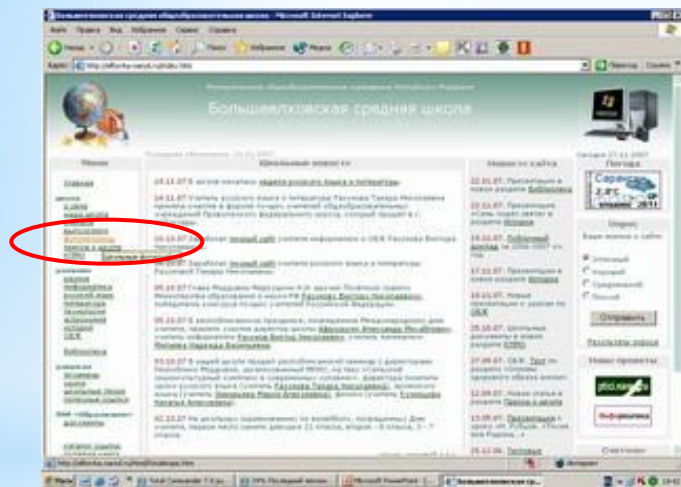
Важнейшим свойством WWW является **гипертекстовая организация связей** между Web-страницами.

Эти связи действуют не только между страницами на одном сервере, но и между разными серверами WWW.

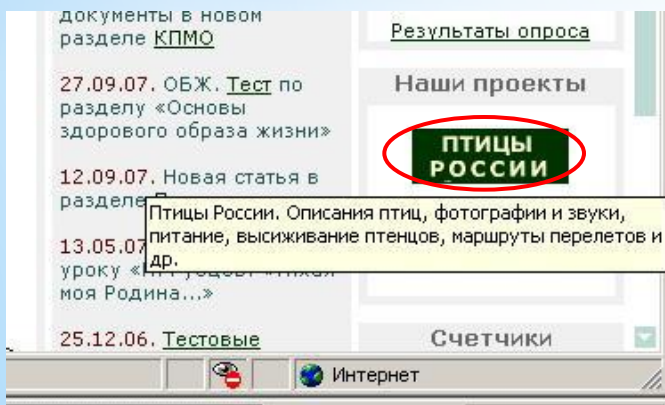
Переход от одной страницы к другой происходит по гиперсвязям, образующим сеть, которая напоминает паутину.

# Гиперструктура WWW

Обычно ключевые слова, от которых идут гиперсвязи, выделяются на Web-странице цветом или подчеркиванием.



Роль ключа для связи может играть не только текст, но и рисунок, фотография, указатель на звуковой документ.



# Браузер

Браузер – специальное программное обеспечение, помогающее пользователю перемещаться по «паутине».



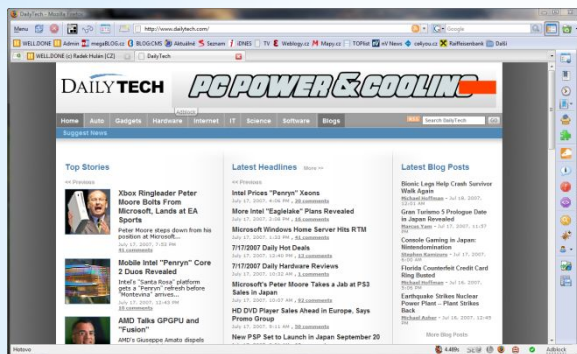
## Internet Explorer



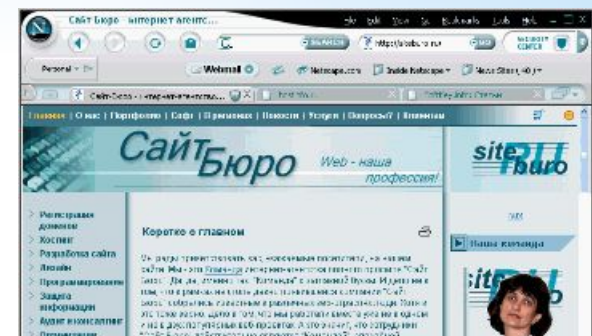
## Opera



## Mozilla-Firefox

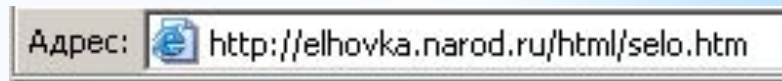


## Netscape Browser



# Способы поиска

1) С помощью адреса Web-страницы

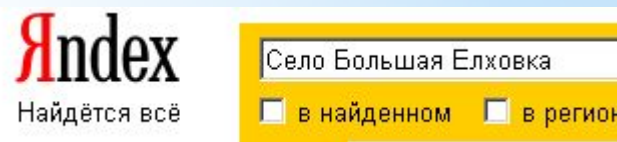


2) С помощью поиска по гиперсвязям



школа  
о селе  
Наша школа  
учителя

3) С помощью поисковых программ



7. [Большеелховская средняя общеобразовательная школа](http://elhovka.narod.ru/html/selo.htm)  
**Село Большая Елховка**  
После образования Мордовской АССР и в 1933 году национального Л вошли село ...  
[elhovka.narod.ru/html/selo.htm](http://elhovka.narod.ru/html/selo.htm) · 24 КБ

# Поисковые программы

Rambler®

Яndex

АПОРТ



Google™

RU  
msn.

YAHOO!®

# Киберпространство



Пользователь Интернета во время сеансов работы в сети погружается в информационное пространство с неограниченными ресурсами.

Киберпространство – это совокупность мировых систем телекоммуникаций и циркулирующей в них информации

