


Презентация к уроку изобразительного искусства в 1-м классе

"Домики, которые построила природа"

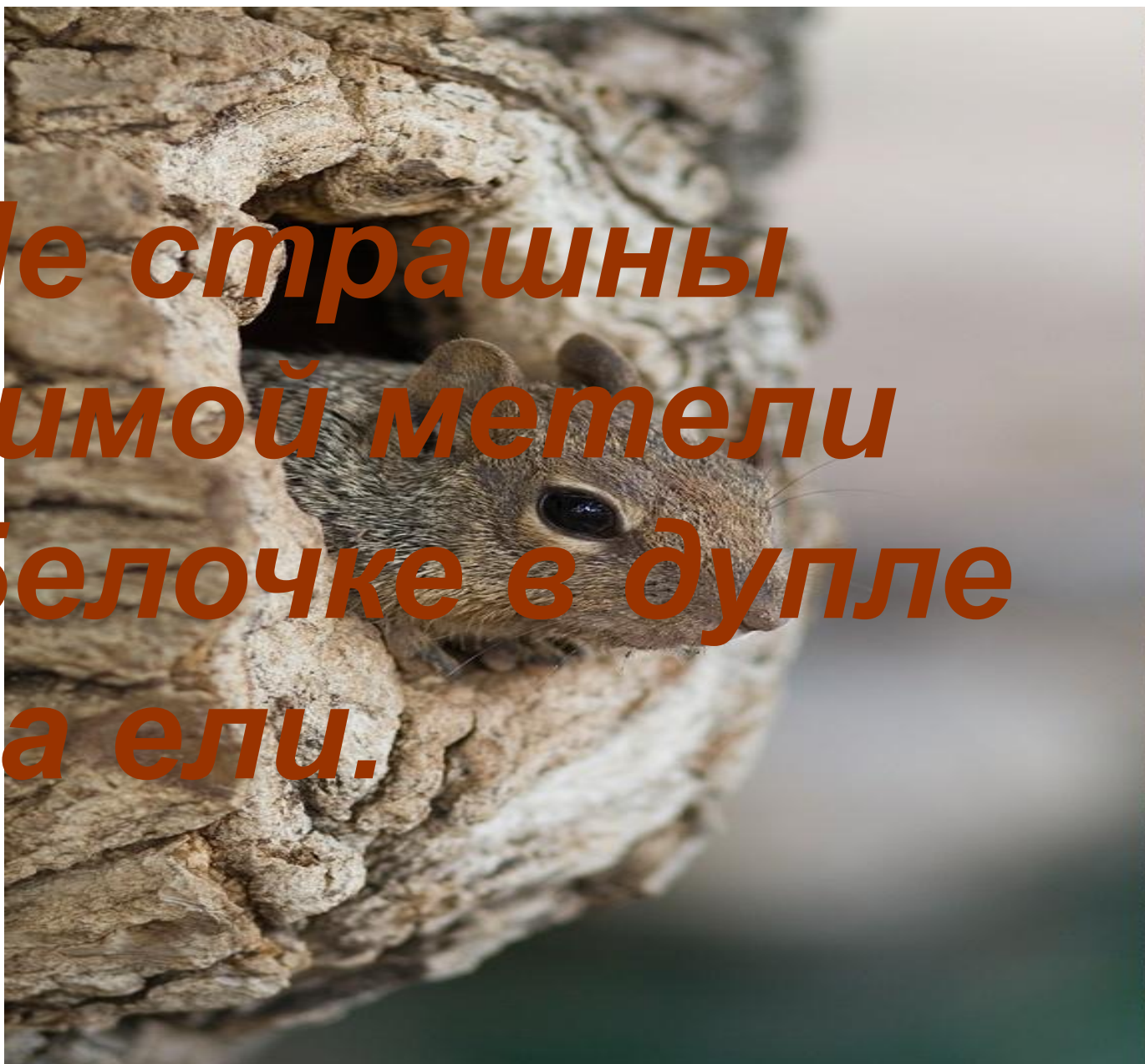
*Учитель изобразительного искусства
МБОУ «Грязенятская основная школа»
Чернова Н.А.*



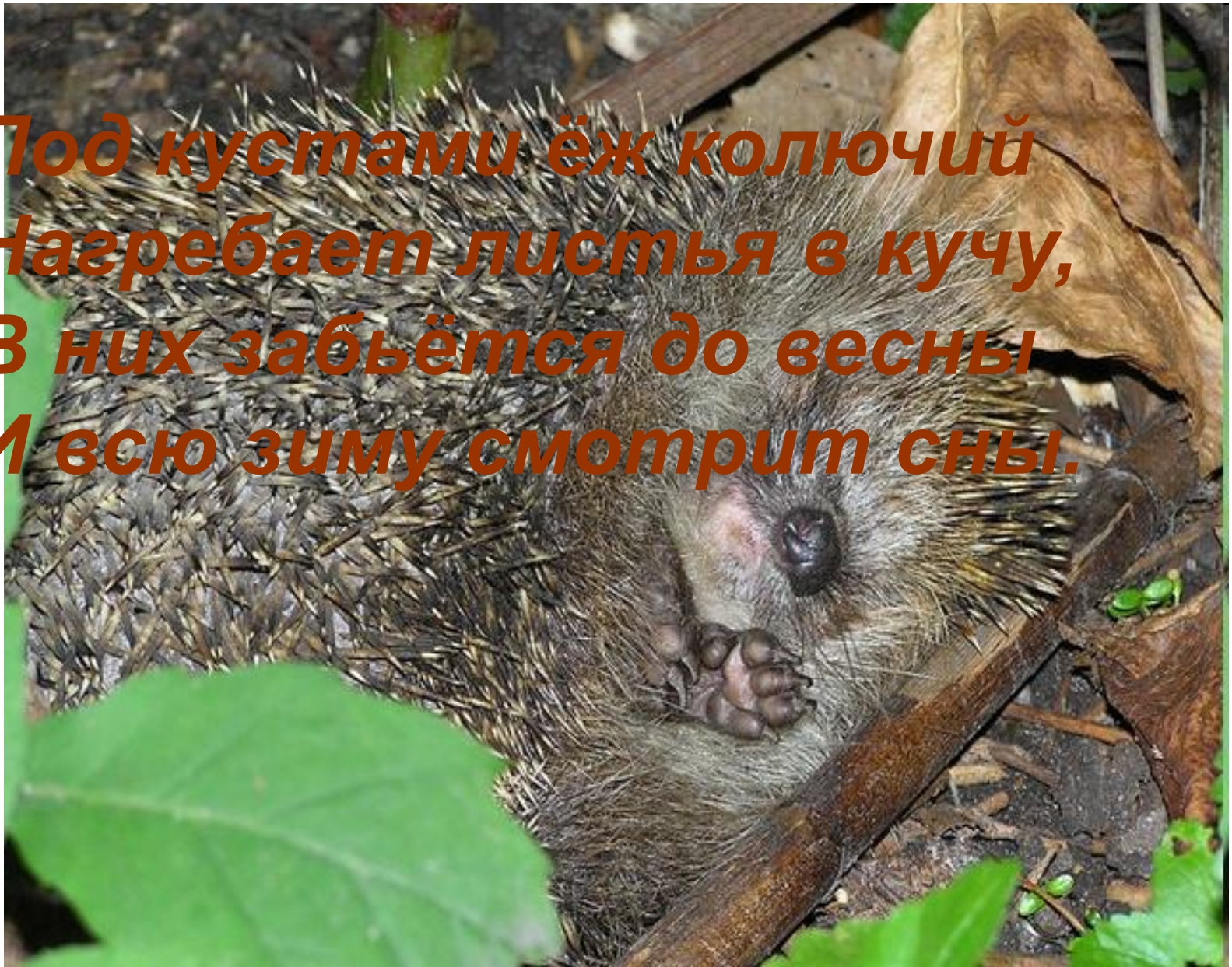


***У лисы в лесу
глухом
Есть нора –
надёжный дом***

**Не страшны
зимой метели
Белочке в дупле
на ели.**



*Под кустами ёж колючий
Нагребаёт листья в кучу,
В них забьётся до весны
И всю зиму смотрит сны.*

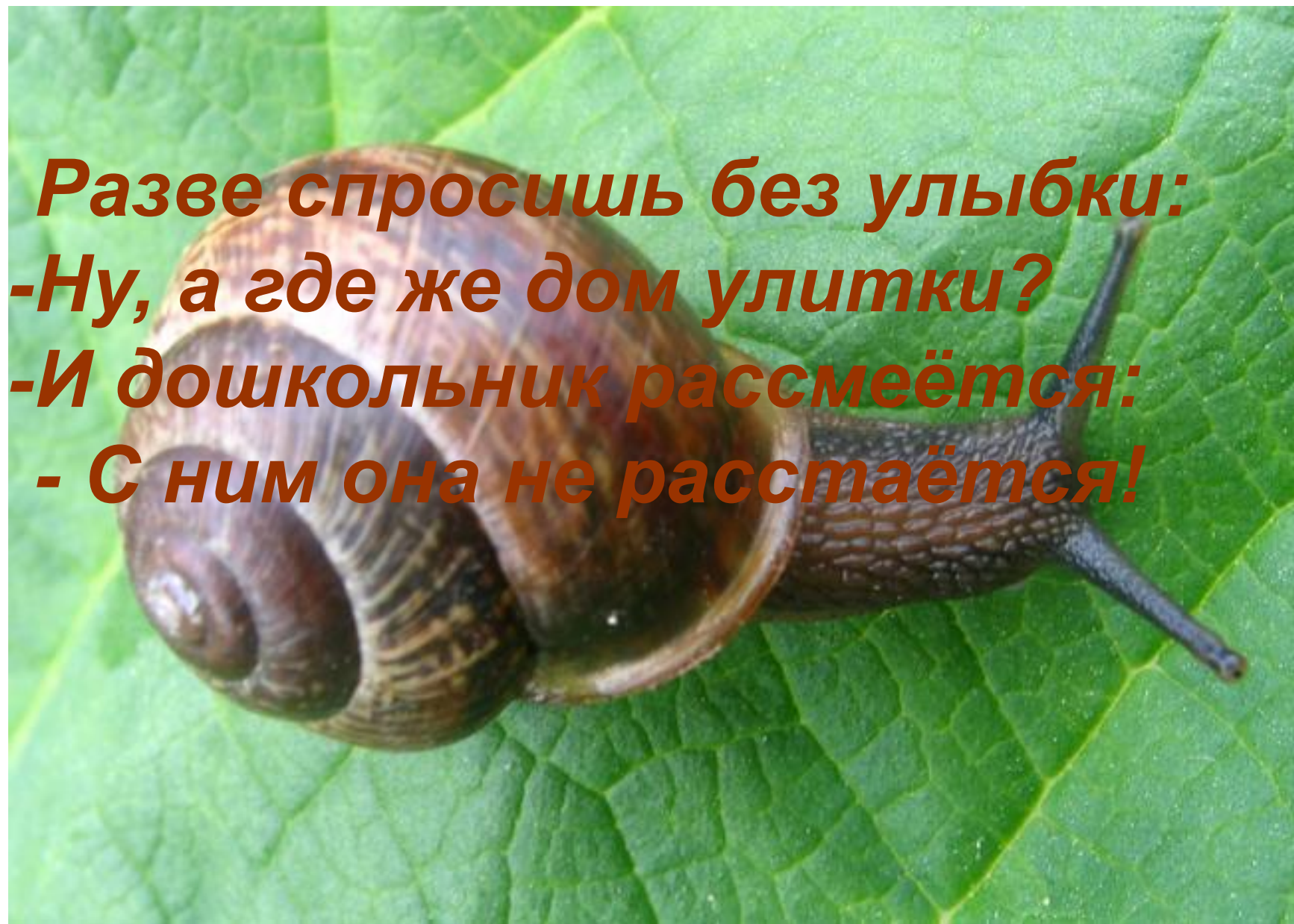


*Из ветвей, камней, коры
Хатки делают бобры –
Строят домик у пруда;
Вход туда – из-под льда!*



*К дому своему стремится
Издалёка аист птица,
Прилетает каждый год
И в родном гнезде живёт.*





Разве спросишь без улыбки:
-Ну, а где же дом улитки?
-И дошкольник рассмеётся:
- С ним она не расстаётся!

A photograph of a dog curled up in a nest made of snow in a dark, wooded area. The dog is the central focus, appearing cozy and warm. The background is dark and out of focus, showing the silhouettes of trees.

***Есть у каждого
свой дом,
Всем тепло,
уютно в нём!***

***Как вы думаете, чей это дом?
Как он называется?***



Маленькие лесные труженики построили этот дом. Как он называется и кто его жители?



Очень опасный домик. Чей же он ?

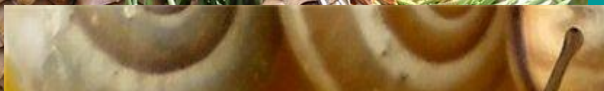


Это соты. Их строят пчёллы.

Кто же научил животных, птиц, насекомых строить себе дома?



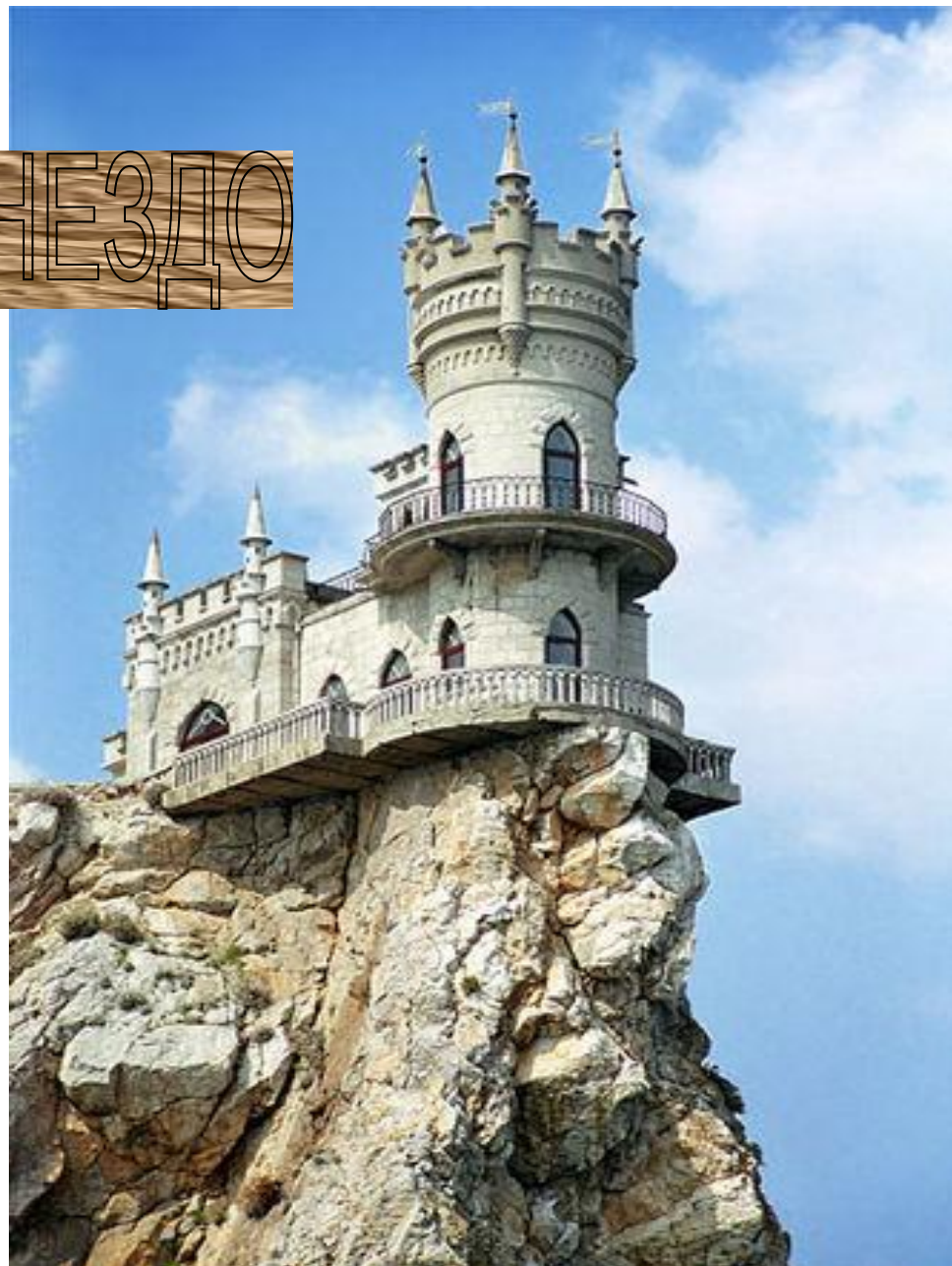




Природа – лучший учитель!



ЛАСТОУКІНО ГНЕЗДО



я 1	й	ц	о
г 2	н	е	з
с 3	т	р	у



1. Домик круглый, домик белый,
 2. Без рук, без топорёнка построена избёнка.
 3. Расколосся тесный домик на две половинки.
- Тайповыключик жителя да бусинки дробинки.

Кроссворд