


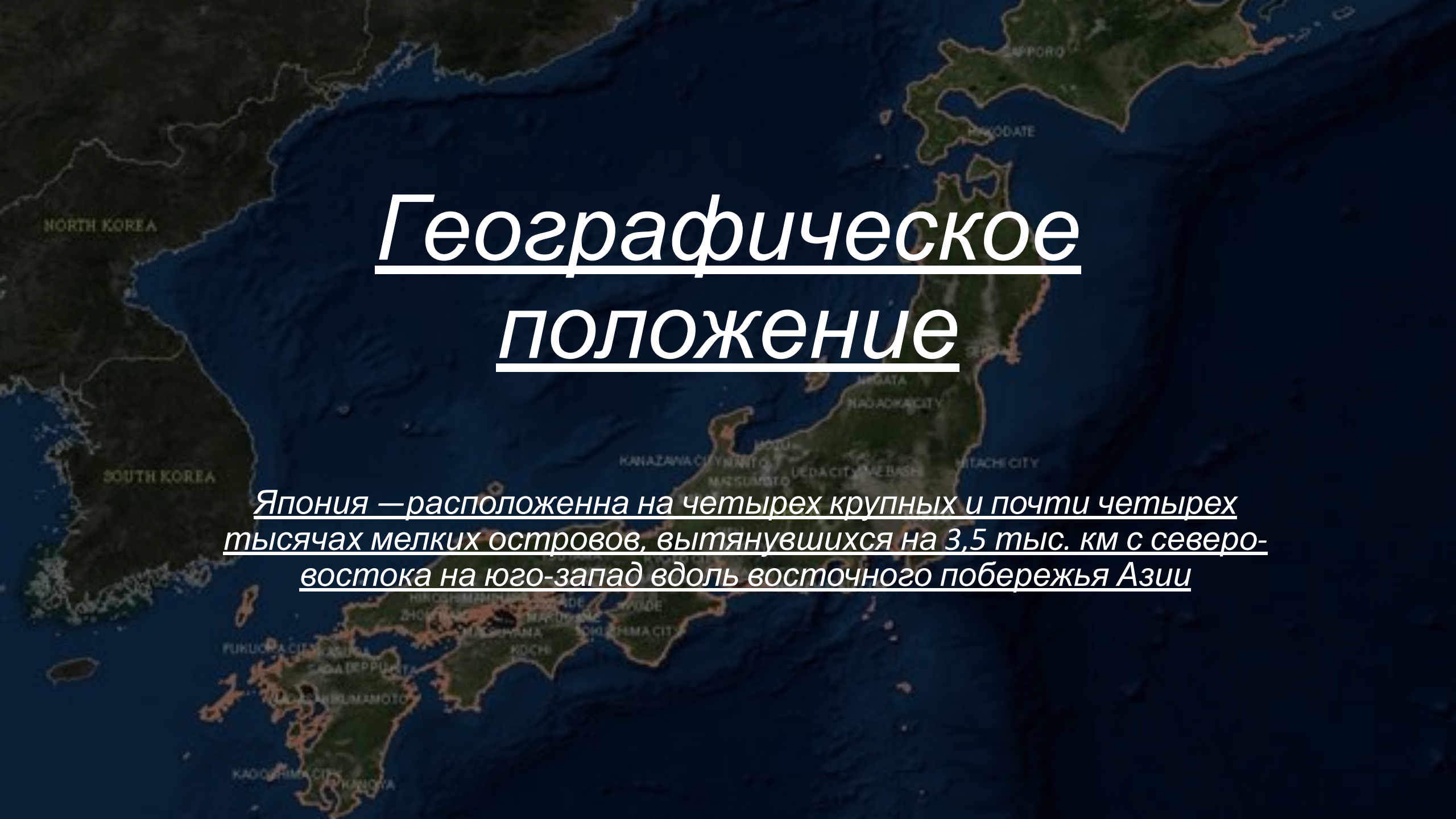
# Япония

Дата основания: 11 февраля 660 года до нашей эры.



A scenic view of a Japanese landscape. In the foreground, a wooden bridge with a red railing crosses a river. To the right, a stone statue of a Buddha sits on a rock. In the background, a traditional Japanese building with a tiled roof is visible, surrounded by lush greenery and a misty mountain range. A large tree with red blossoms is on the right side of the image.

«В Японии так мирно. Как же это здорово!». (Ясиро Исана)

A satellite-style map of East Asia, showing the Korean Peninsula, the Japanese archipelago, and parts of the Russian Far East. The map is dark with green and brown landmasses and blue oceans. Labels for 'NORTH KOREA', 'SOUTH KOREA', and various Japanese cities like Sapporo, Tokyo, and Osaka are visible. The title 'Географическое положение' is centered over the Japanese archipelago.

# Географическое положение

Япония — расположена на четырех крупных и почти четырех тысячах мелких островов, вытянувшихся на 3,5 тыс. км с северо-востока на юго-запад вдоль восточного побережья Азии

# Крупнейшие острова:



Хонсю



Хокайдо



Кюсю



Сикоку

# Род деятельности

Географическое расположение страны не предоставляет возможности развивать сельское хозяйство – 80% территории занимают леса и горы. Самыми распространенными культурами, которые выращивают в Японии, являются злаковые: рис и пшеница.

The background of the slide features a silhouette of a traditional Japanese pagoda with multiple tiers of eaves, set against a warm, orange-hued sunset sky. The sun is visible as a bright, glowing orb in the center-left of the frame, casting a soft light across the scene. The overall atmosphere is serene and evokes a sense of ancient Japanese culture.

# Япония- Страна Восходящего Солнца.

В 645-м году н. э дворцовый переворот привел к земельной реформе — вся земля стала принадлежать государству и правящей семье. С тех пор во всех официальных документах Япония именовалась Страной Восходящего Солнца.

# Первые поселения

- Первые японцы
- Период Дзёмон
- Период Яёй









# Роль женщины и мужчины в японской семье

Японская женщина живет в  
обществе, в котором внешне  
доминирует мужчина. Но создать  
сердцевину общества помогла  
она сама.

Религия в  
Японии  
представлена  
главным  
образом  
буддизмом и  
синтоизмом.

# Религия в Японии





***Богиня Идзанами и Бог Идзанаги породили Богиню солнца Аматэрасу, которую особо почитали в Японии***



**Для  
обожествленных  
предков  
возводились  
небольшие  
каменные  
сооружения**

A vibrant scene of a Japanese festival. In the foreground, several women are dressed in colorful, patterned kimonos. Some are holding white folding fans (sensu). The background is filled with a dense canopy of pink cherry blossoms (sakaki) and a traditional Japanese building with a green roof and red wooden structure. The overall atmosphere is festive and traditional.

# Зачатки культуры

*Культура Японии сложилась в результате исторического процесса, начавшегося с переселения предков японского народа на японский архипелаг с материка и зарождения культуры периода Дзёмон.*

A scenic Japanese landscape featuring cherry blossoms in the foreground, a calm pond reflecting the sky and trees, and a wooden fence on the right. The sky is blue with scattered white clouds.

# Цивилизации

*Государственность там стала складываться лишь в IV-VI вв. С VI в. Япония начинает развиваться исключительно быстрыми темпами. И с XVI в. Япония превращается в сверхзакрытую, изолированную цивилизацию*

# Семья в Японии

Японская семья в большей степени сохраняет черты патриархального уклада. На настоящий момент времени среднестатистическая японская семья состоит из двух родителей и двоих-троих детей.



# Традиции и обычаи

Со средневековья сохранились традиционный японский костюм, национальный интерьер, литературный японский язык, чайная церемония, театр "кабуки", "но", "бунраку".







# Традиции и обычаи

Рукопожатия не приняты, их  
заменяют поклоны. Японцы вежливы  
и предупредительны в общении.  
Гостеприимство у японцев "в крови".  
Большое значение имеют посуда,  
сервировка стола и декоративное  
оформление блюд

Японцы бережно и любовно  
относятся к природе, восторгаются  
естественной красотой пейзажа,  
погодных явлений, цветов или моря.



# Живопись

Первоначально японцы не имели собственной живописи, а потому заимствовали уже выработанную технику изображения на шелке и бумаге с континента.

# Архитектура Древней Японии

- *Практически все строения, как храмовые, так и светские выполнялись из древесины.*
  - *Большие крыши, обычно двускатные.*
- *Все строения максимально гармонично вписываются в окружающий ландшафт.*
- *Большинство памятников архитектуры – не отдельные здания, а целые комплексы, состоящие из нескольких построек, образующих единый парковый ансамбль*



## Кинкакудзи

Кинкакудзи – Золотой павильон  
Одним из самых замечательных памятников архитектуры



храм Идзумо был выстроен в честь бога Окунинуса и перестраивался огромное количество раз вплоть до 1744 года



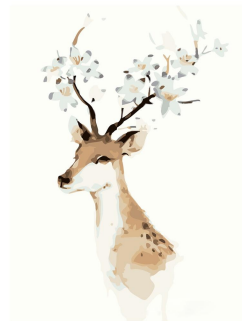
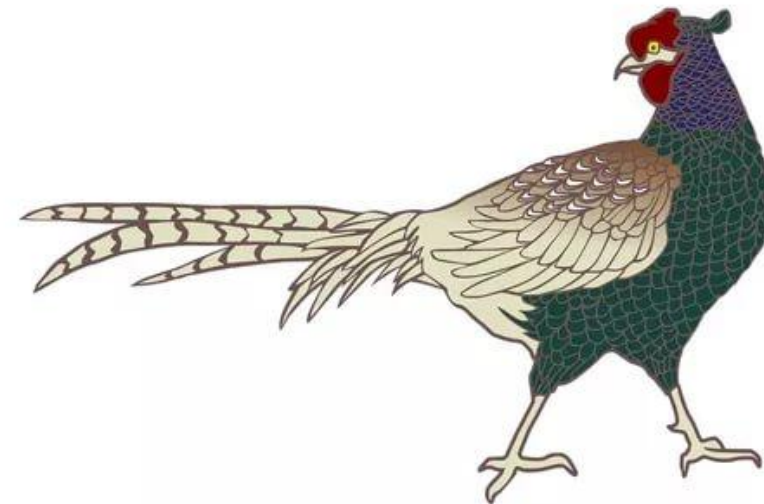
Храм Идзумо и святилище Исэ



Последний владелец Хосокава Хацумото пожелал, чтобы после его смерти оно было преобразовано в храм Дзен. Основной достопримечательностью этого комплекса является сад камней.

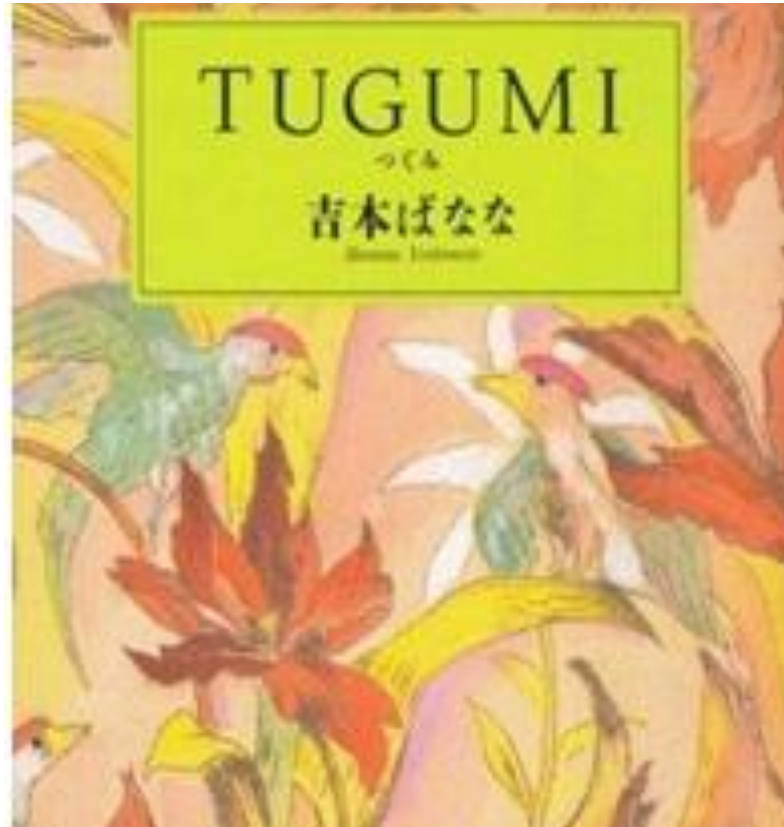
## Сад камней Рёандзи

# Священн ые животны е



- Тануки (енотовидная собака);
- Кидзи (зеленый фазан);
- Тантё: (японский аист);
- Олень
- Кошка



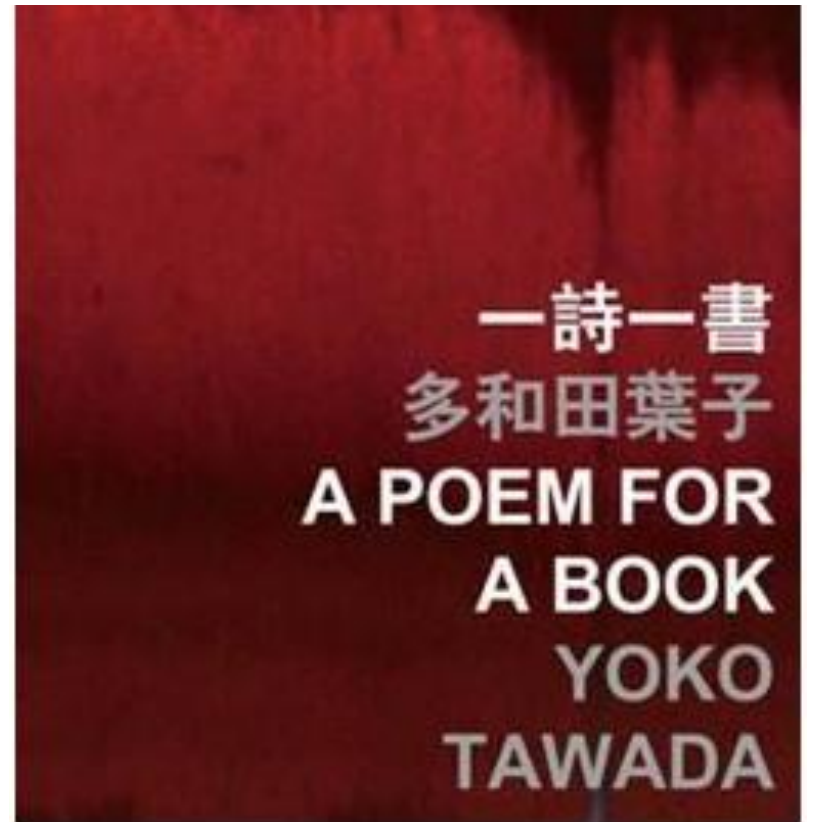


1. *Банана Ёсимото*

---

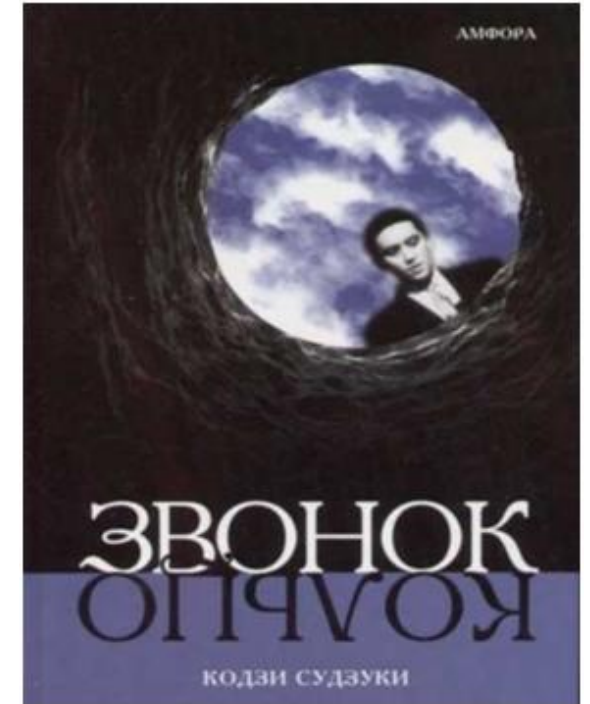
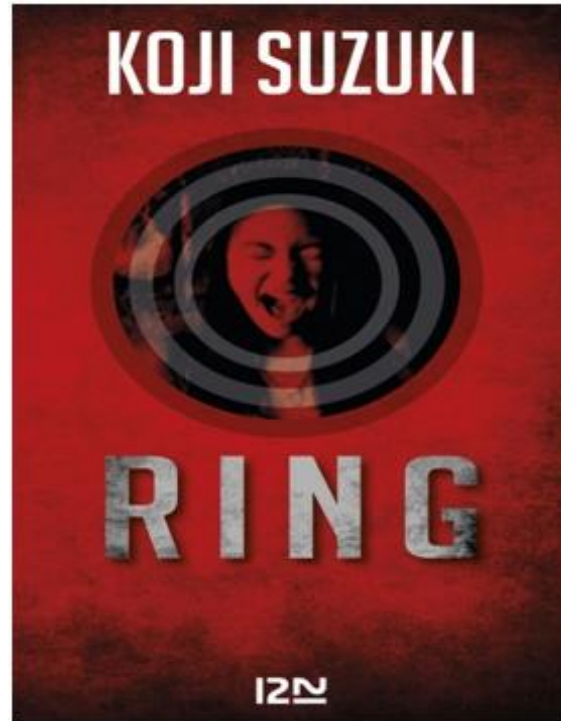
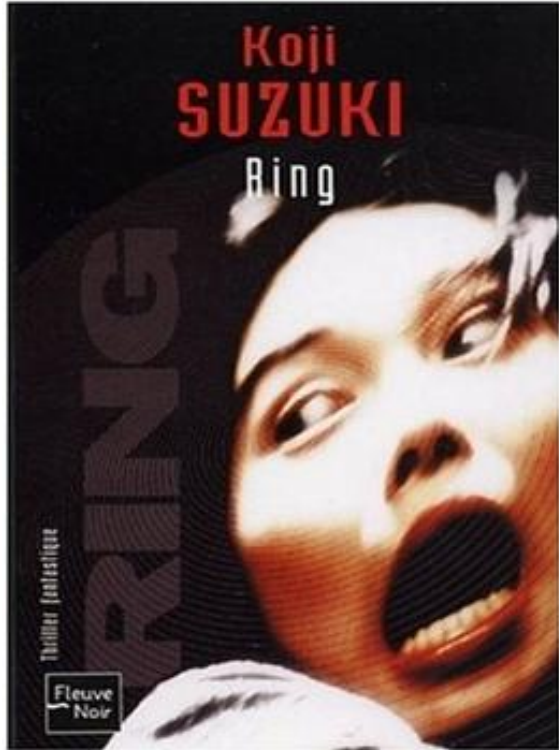
*Современное искусство, писатели:*





## 2. Ёко Тавада

---

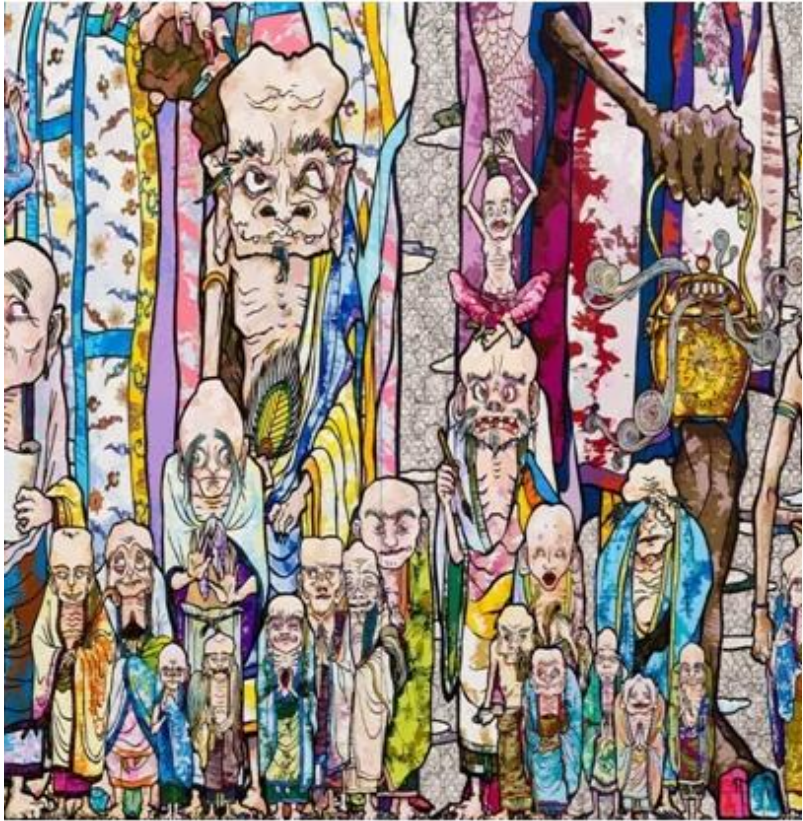


### 3. Кодзи Судзуки

---



#### 4. Рю Мураками



1. Такаси Мураками

---

Художники



2. Казуки Умегава

---

A close-up photograph of a bowl of ramen. The bowl is filled with thin, yellow noodles, topped with a soft-boiled egg, green leafy vegetables, and bean sprouts. A pair of dark wooden chopsticks rests on the rim of the bowl. The background is a dark surface with a red object partially visible on the right.

# Кухня

В Японии существует поговорка: «Еда, подобно  
человеку, не может появиться в приличном обществе  
голой».



## Популярная еда в Японии – традиции и обычаи.

### **традиции и особенности:**

- **приготовление – не принято подвергать продукты глубокой термической обработке**
- **культура еды – в Японии большое значение придают ритуалам приема пищи. Очень символичным является использование хаси (палочек для еды).**
- **подача – оформлению самого блюда и сервировке стола в этой азиатской стране также уделяется большое внимание.**



1.Рамэн

---





## 2. Суши



3. Тяхан

---



---

4. Онигири



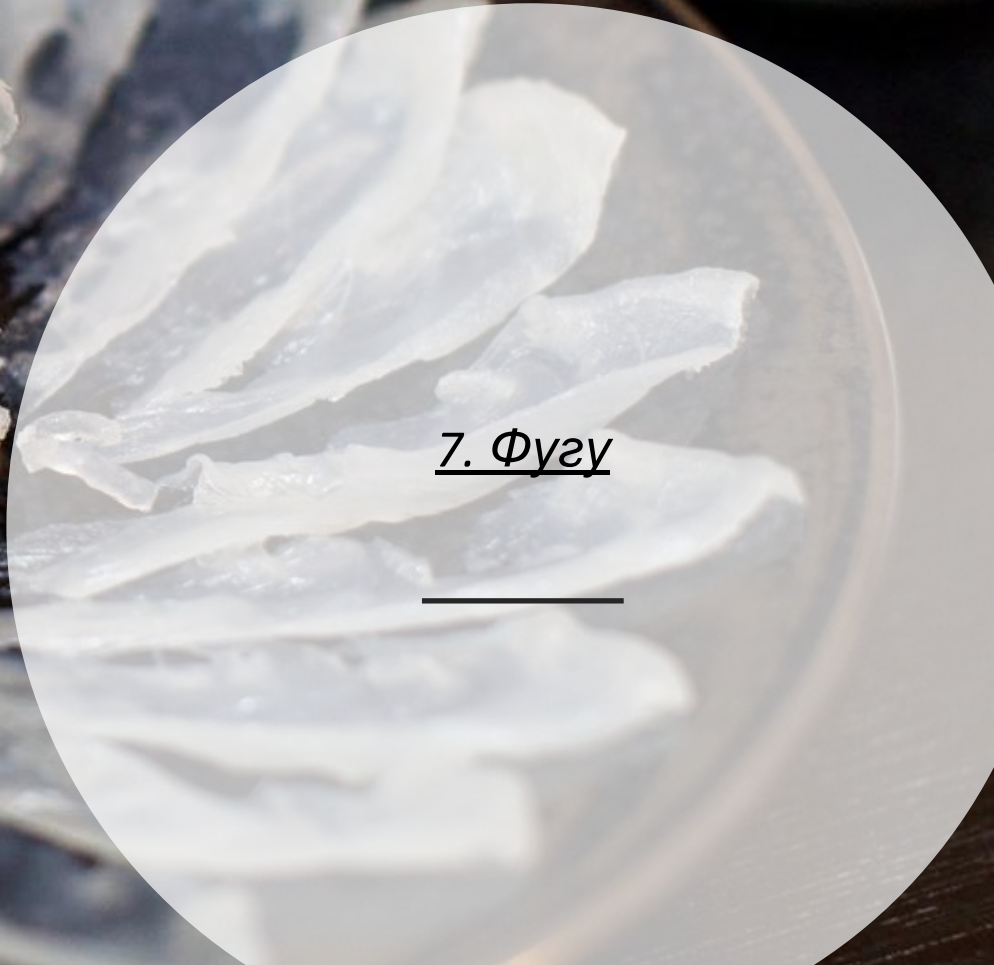
5. Яки-умо

---



6. Сукияки

---



7. Фугу

---

# Традиционные напитки Японии

Самым популярным безалкогольным напитком в Японии считается чай. Местные жители отдают предпочтение зеленому. Сахар в него не добавляется – считается, что так теряется вкус напитка.