

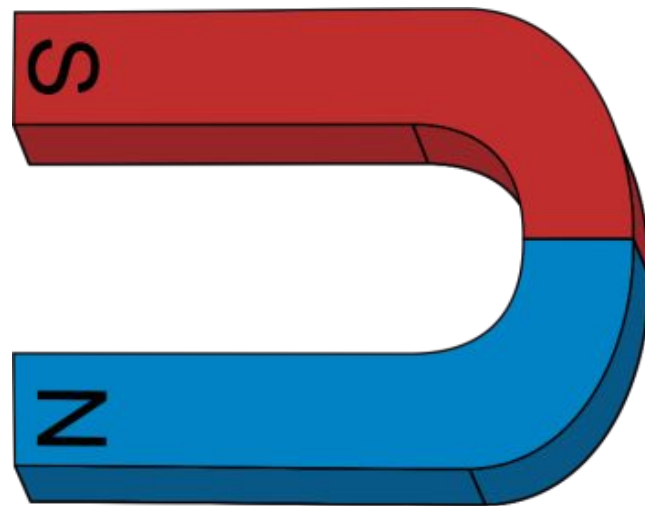
# Постоянные магниты. Магнитное поле постоянных магнитов

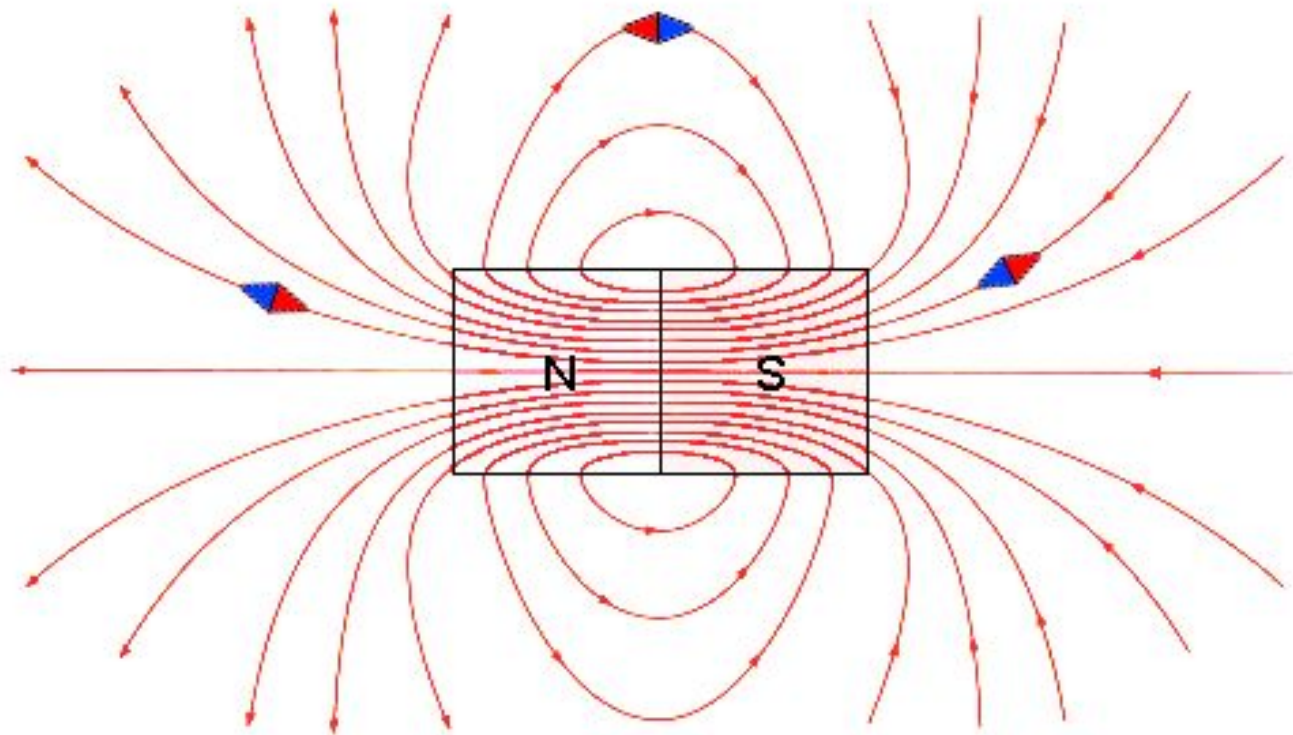
# Виды магнитов

Полосовой  
магнит



Дуговой  
магнит

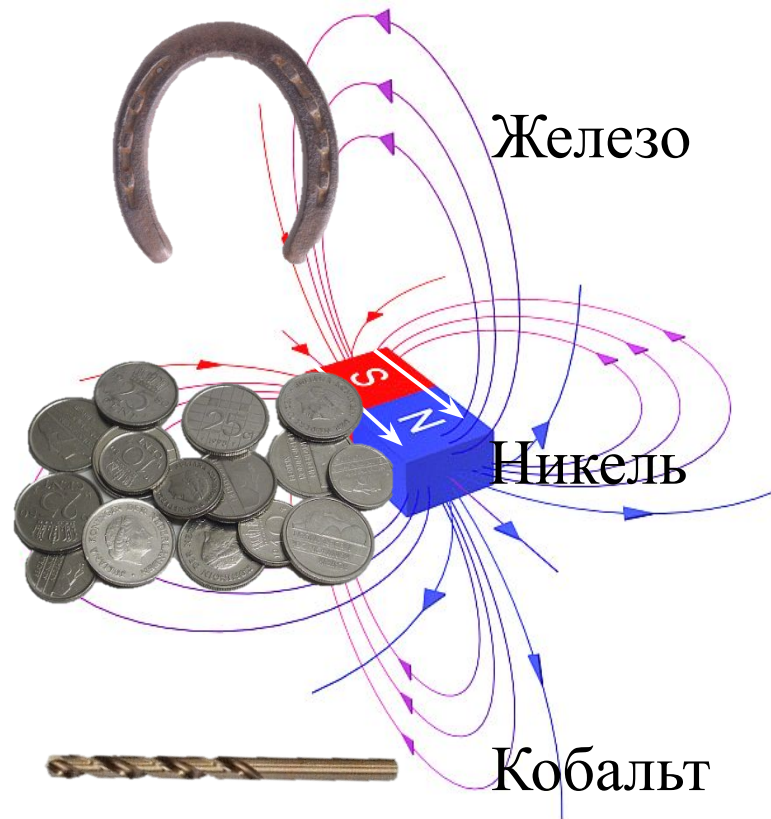


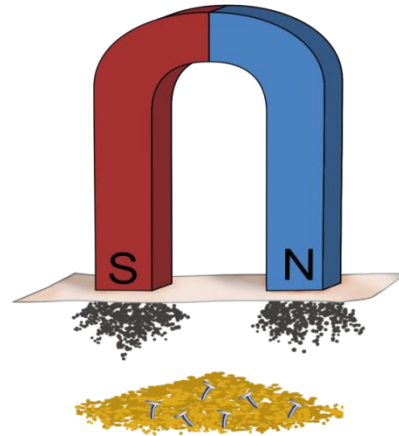
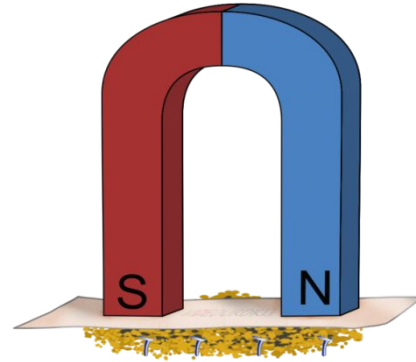
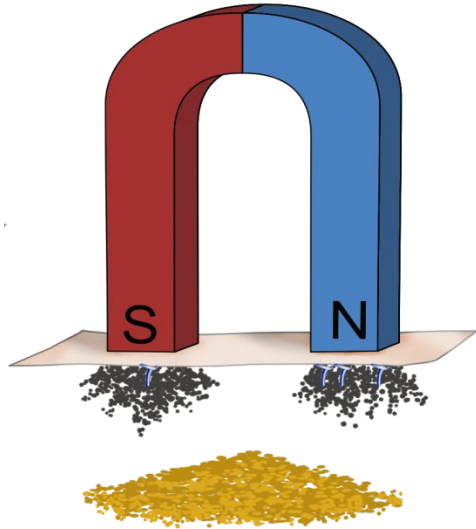
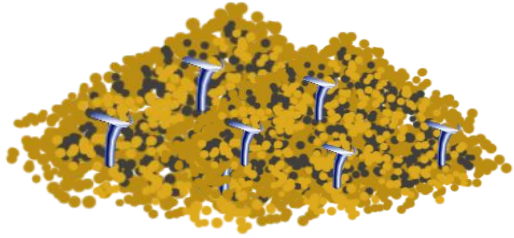


# Естественные магниты



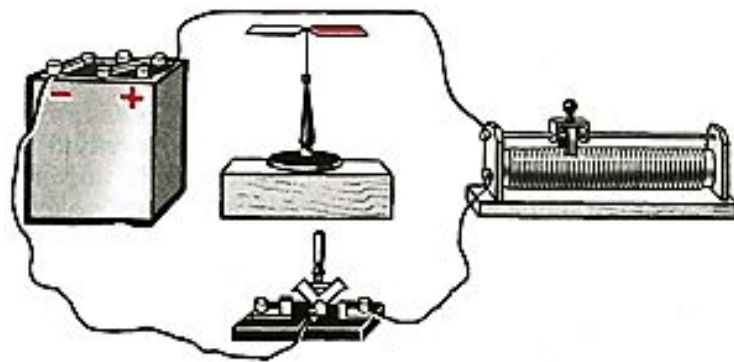
Магнитный железняк  
(Магнетит)



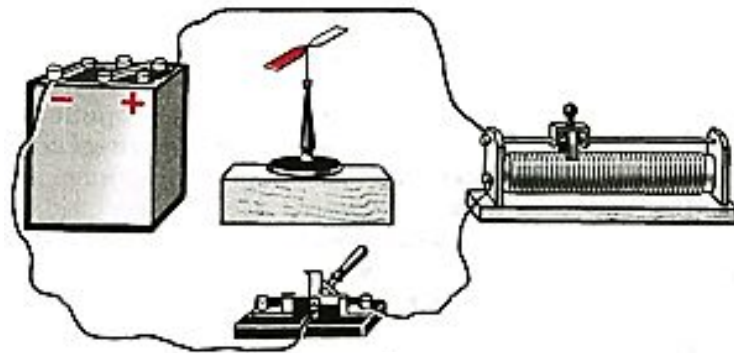


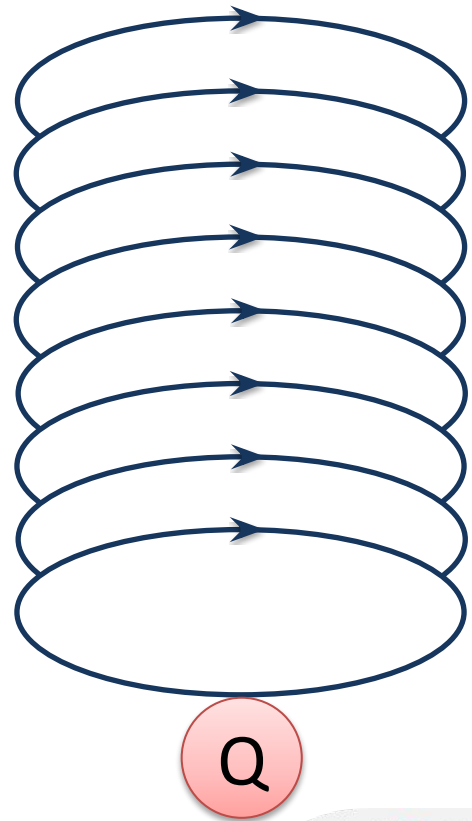
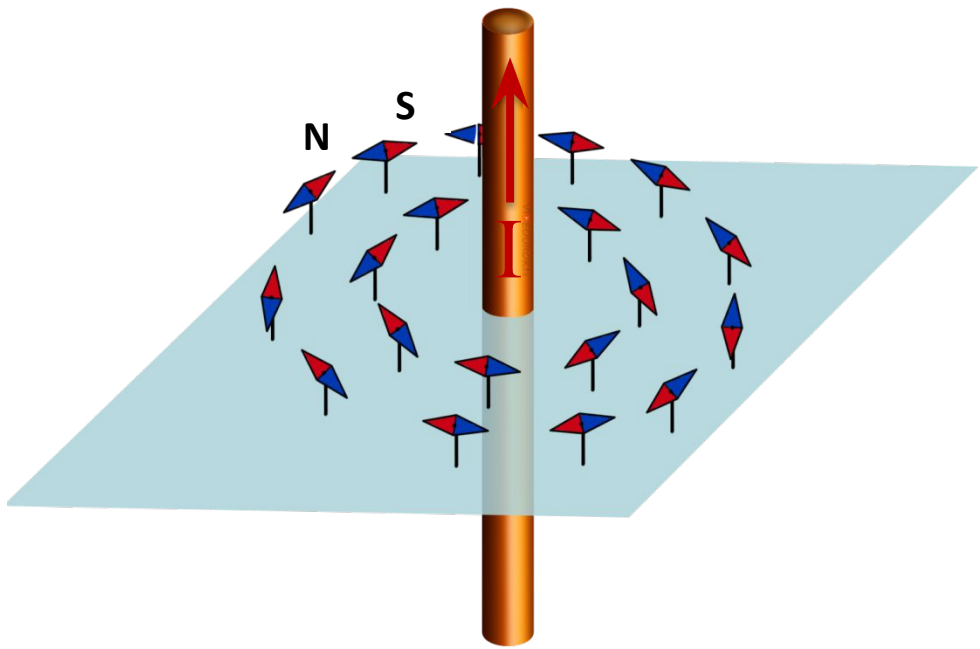


Ганс Эрстед  
1777 — 1851



1820 г





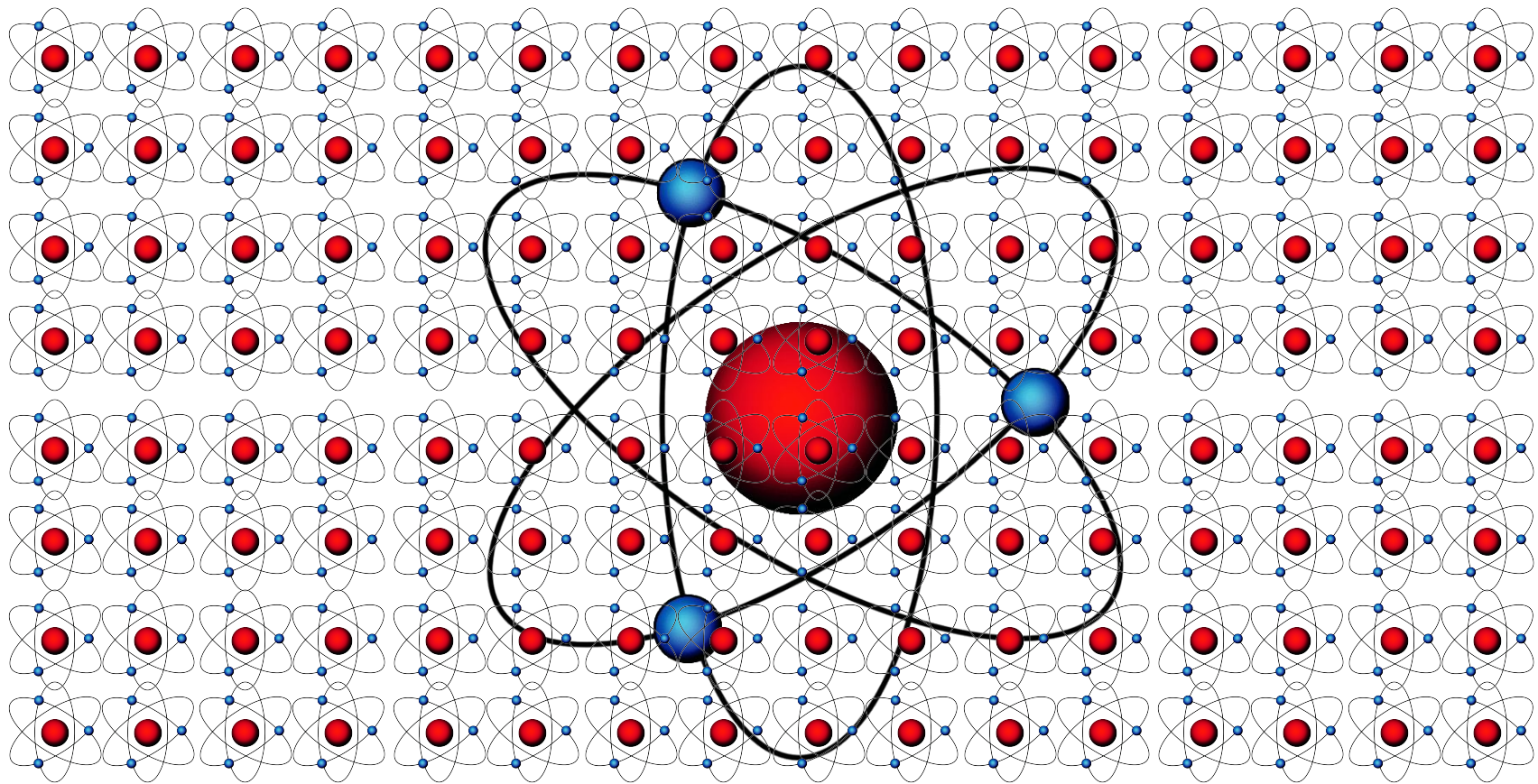
# Гипотеза Ампера



Андре Ампер  
1775 — 1836

- Высказал гипотезу о круговых токах
- Внутри некоторых тел возникают круговые токи
- Из-за круговых токов тело намагничивается





# Основные выводы

- **Постоянные магниты** — это такие магниты, которые обладают постоянным полем.
- **Постоянные магниты** способны долгое время сохранять намагниченность.
- **Магнитные линии всегда замкнуты**.
- **Магнитных зарядов не существует**.