

***Здравствуйте!***

## 1 группа:

Цапля Выпь Ежевика Тополь  
Ондатра Кактус

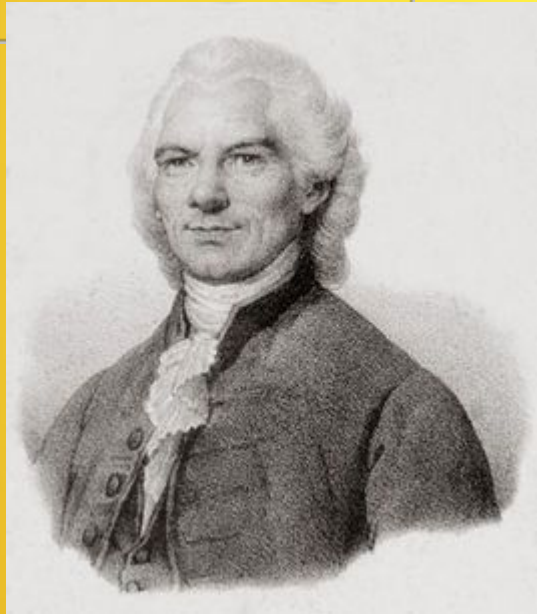
## 2 группа:

Цикорий Верба Енот Тигр  
Одуванчик Крокодил

*Цветок.*

*Его строение и  
значение.*

# Эпиграф:



Они прекраснее всего

Что нам дает природа на Земле.

Но дар ее бесценный,

Для всех искусств цветков-

Образчик неизменный.

Жак Делиль

# Винсент Ван Гог





# Клод Моне





# Огюст Ренуар



# П.И. Чайковский – Вальс Цветов





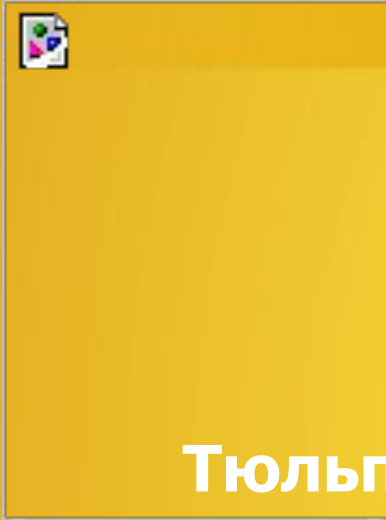
# Разнообразие цветков

Форме

Окраске

Размерам

Строению



Раффлезия  
Арнольда



# Цели урока

- Изучить строение цветка
- Изучить виды цветков
- Раскрыть биологическое значение частей цветка

**Цветок** – видоизмененный укороченный побег, развивающийся из цветочной почки и служащий для семенного размножения растений.





**1 группа :** изучить текст учебника на стр. 61, составить в тетради схему строения околоцветника и выписать его функции.

**2 группа:** изучить текст учебника на стр. 61-62, составить схему строения главных частей цветка и выписать их функции.

**Цветок**

```
graph TD; A[Цветок] --> B[Околоцветник]; A --> C[Главные части цветка]; B --> D[Чашечка]; B --> E[Венчик]; C --> F[Тычинка]; C --> G[Пестик];
```

**Околоцветник**

**Главные части  
цветка**

**Чашечка**

**Венчик**

**Тычинка**

**Пестик**

# Околоцветник (венчик + чашечка)



венчик

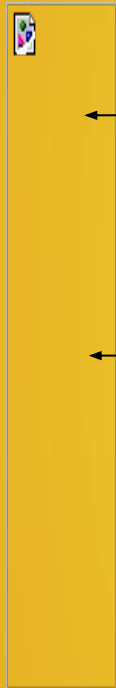
чашечка





# Главные части цветка: тычинки и пестик

**Тычинки** - это мужской орган цветка



← Пыльник

← Тычиночная нить

**Пыльник** – формируется пыльца.  
При созревании пыльники лопаются и с помощью ветра или насекомых пыльца переносится на пестики.

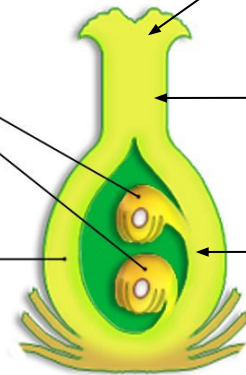
**Пестик** - это женский орган цветка



Продольный разрез пестика

Семязачатки

Стенка завязи



Рыльце

Столбик

Завязь

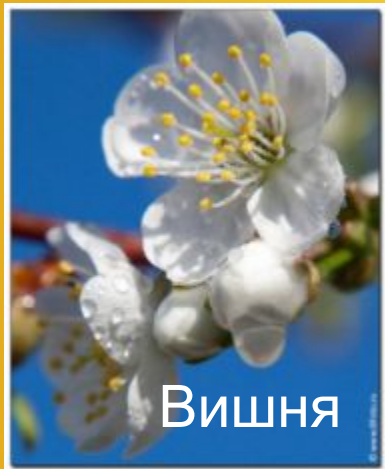
**Рыльце** – обычно клейкое, шероховатое или даже ветвистое. Служит для восприятия пыльцы.

**Столбик** – поднимает рыльце над околоцветником. При этом рыльце лучше улавливает пыльцу.

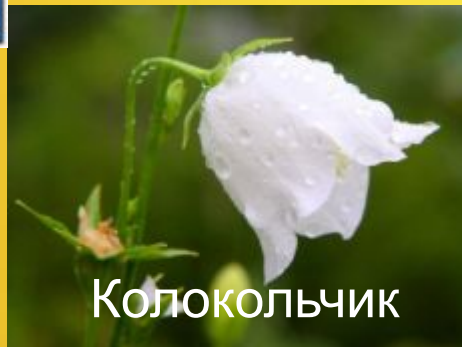
**Завязь** – нижняя, расширенная часть пестика. Содержит семязачаток в котором формируются женские половые клетки – яйцеклетки.

# Околоцветник

**Двойной околоцветник  
состоит из венчика и  
чашечки**



Вишня

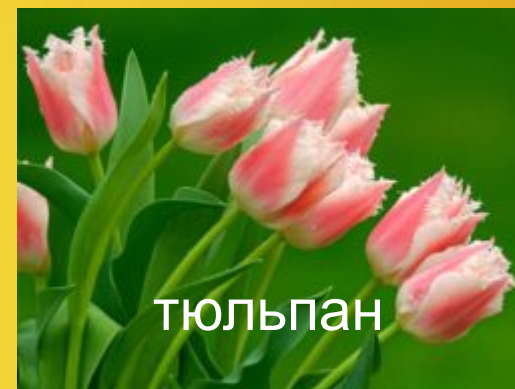


Колокольчик

**Простой околоцветник  
состоит только из  
венчика**



ландыш



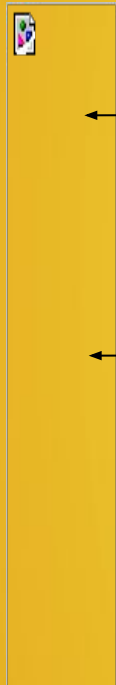
тюльпан



Лилия

# Главные части цветка: тычинки и пестик

**Тычинки** - это мужской орган цветка



← Пыльник

← Тычиночная нить

**Пыльник** – формируется пыльца.  
При созревании пыльники лопаются и с помощью ветра или насекомых пыльца переносится на пестики.

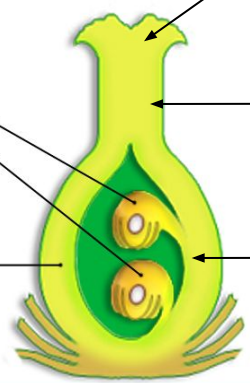
**Пестик** - это женский орган цветка



Продольный разрез пестика

Семязачатки

Стенка завязи



Рыльце

Столбик

Завязь

**Рыльце** – обычно клейкое, шероховатое или даже ветвистое. Служит для восприятия пыльцы.

**Столбик** – поднимает рыльце над околоцветником. При этом рыльце лучше улавливает пыльцу.

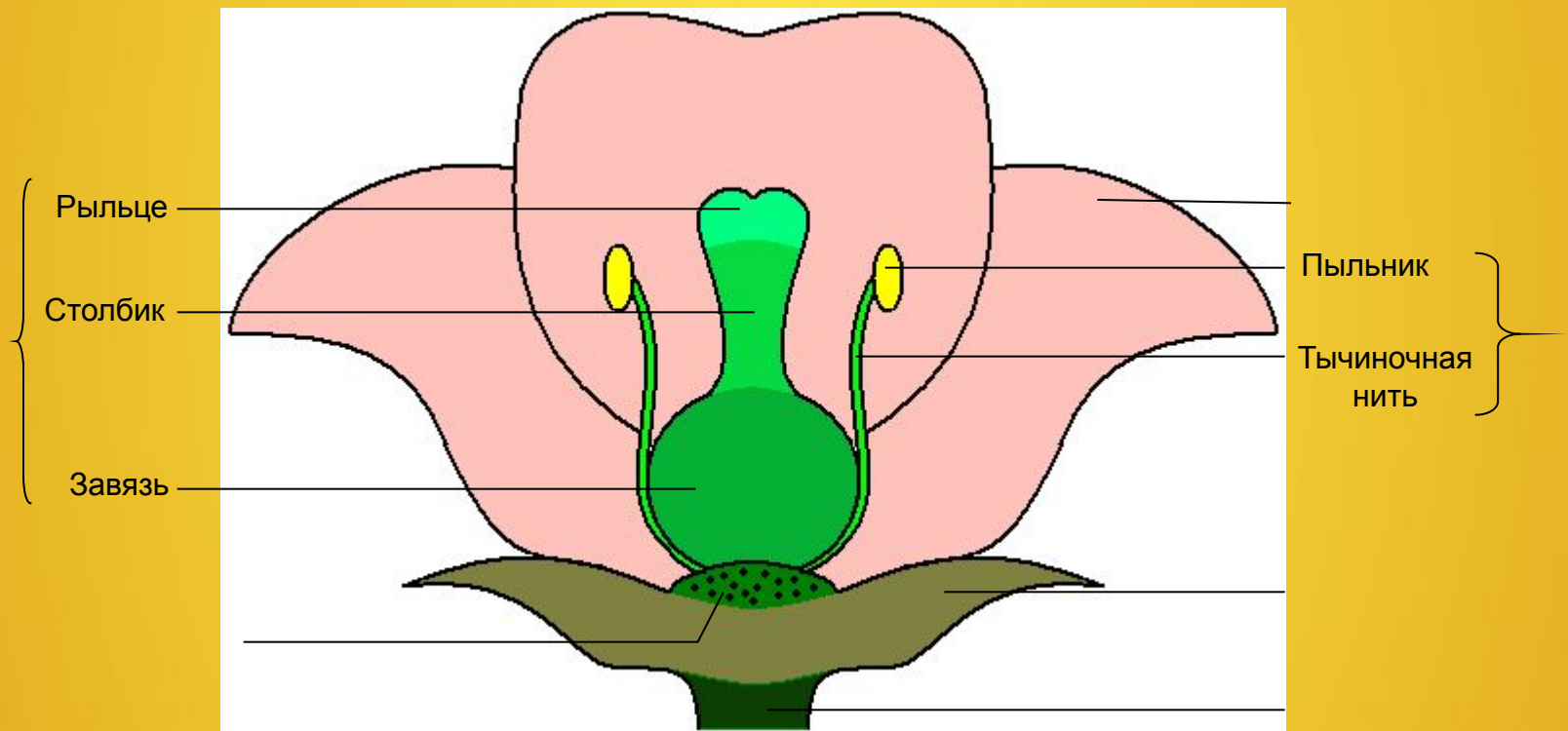
**Завязь** – нижняя, расширенная часть пестика. Содержит семязачаток в котором формируются женские половые клетки – яйцеклетки.



# Венчик цветка



# Главные части цветка



***ФИЗКУЛЬТМИНУТКА***





videouroki.net



<http://videouroki.net>

## Практическая работа «Строение цветка».

### 1 группа

Задание 1 : отметить правильные ответы

Задание 2 : расставить названия частей цветка.

### 2 группа

Задание 1: найти и расставить названия главных частей цветка.

Задание 2: найти правильные варианты ответа.

# Домашнее задание

**Обязательное для всех:** § 11, выучить термины, решить кроссворд.

**По выбору:**

- 1) подготовить презентацию «Интересные факты о цветах»
- 2) Изготовить модель цветка (обоеполого или однополого)

# Рефлексивный ринг

Сегодня я узнал...  
Было трудно.....  
Я научился.....  
Я попробую.....  
Было интересно....

Меня удивило.....  
Я теперь могу.....  
Я смог.....  
Мне захотелось ...  
У меня получилось..



Ты, человек, любя природу,  
Хоть иногда её жалеешь.  
В увеселительных походах  
Не растопчи её полей.  
Не жги её напропалую,  
И не исчерпывай до дна.  
И помни истину простую:  
Нас много, а она одна!

**СПАСИБО ЗА УРОК !**