



# «ОЛДУВАЙСКАЯ КУЛЬТУРА».

Презентация к докладу по археологии.  
Выполнила: Калинчик Анастасия ГИБ-11

# Периодизация.

Подразделения		Ледниковые периоды	Абсолютный возраст в тыс.	Периоды эпохи камня
четвертичный период (антропоген)	Голоцен		12—4	Мезолит, неолит
	плейстоцен	Вюрм	40—12	Поздний палеолит
		Рисс—Вюрм	130—40	Мустье (средний палеолит)
		Рисс	200—130	Поздний ашель
		Миндель—Рисс	350—200	Средний ашель
	эоплейстоцен	Миндель	500—350	
		Гюнц—Миндель	700—500	Ранний ашель
		Гюнц	1000—700	
		Дунай-Гюнц	1900—1000	Олдувай
		Дунай	2500—1900	

Ранний палеолит делится на эпохи олдувай и ашельскую.

# Местонахождения: непереотложенные и переотложенные.

Причины переотложения местонахождения:

- перемещений земной коры
- вулканических явлений
- действий потоков воды
- др.

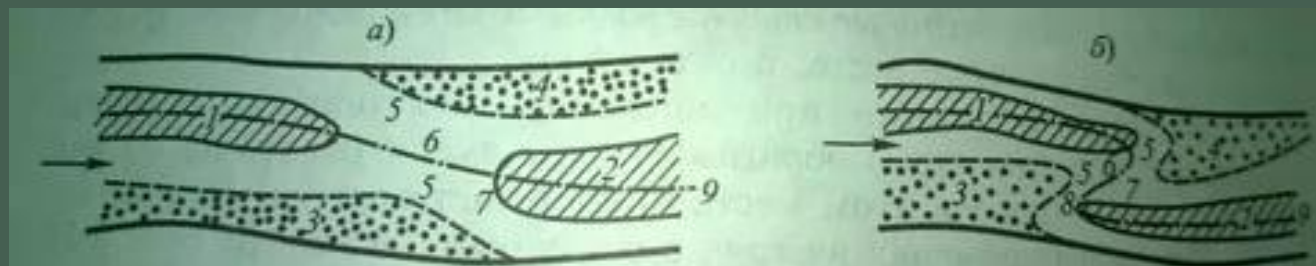


Рис. 6.19. Схемы перекатов:

*a* — нормального; *б* — перекошенного; 1, 2 — верхняя и нижняя плесовые лощины; 3, 4 — верхний (правобережный) и нижний (левобережный) побочни переката; 5 — корыто; 6 — гребень; 7 — подвалье переката; 8 — затонская часть нижней плесовой лощины; 9 — линия наибольших глубин

Пример переката почв в связи с действием воды



Вид на Олдувайское ущелье

Ущелье Олдувай расположено на севере Танзании у границы с Кенией, в рифтовой долине, образованной в русле давно пересохшей реки. Район ущелья издавна славился обилием окаменевших остатков древних животных и, что наиболее важно, большим количеством каменных орудий, используемых в далеком прошлом.



# Местонахождения:

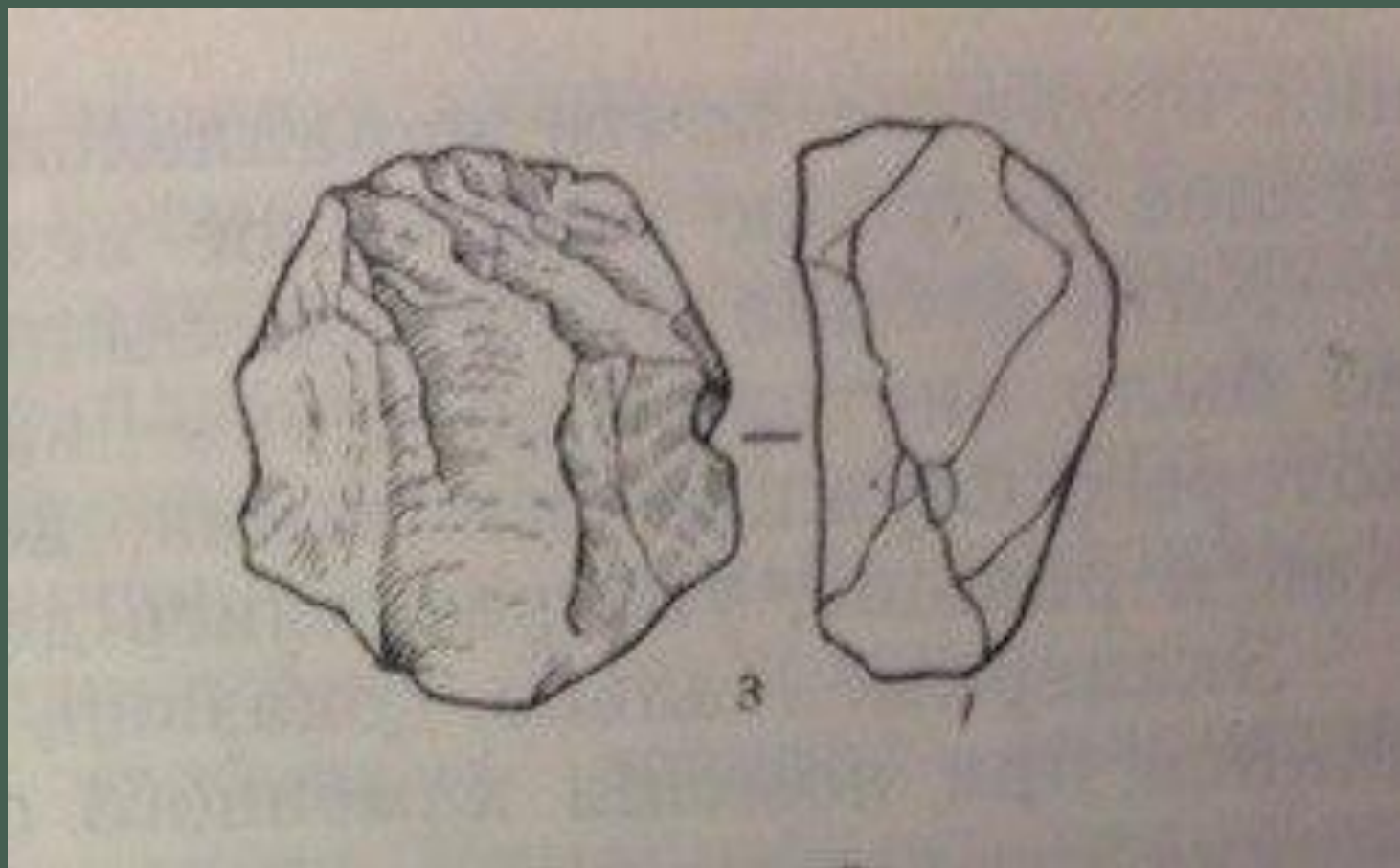
- Памятники раннего этапа Олдувая: этой
  - Преимущественно в Африке.
  - Грот Валлоне во Франции.
  - На Кавказе, в Южной Грузии, стоянка Дманиси.
- Памятники, относящиеся к позднему Олдуваю:
  - Памятники в Южной и Юго-Восточной Азии.
  - В Венгрии, стоянка Вертешселлеш.
  - На западе Украины расположена многослойная стоянка Королёво, нижние слои которой могут быть отнесены к олдувайскому времени.

- Примитивность древнейших орудий труда объясняется не только неразработанностью техники обработки камня, но и несовершенством физического строения людей. Им было трудно нанести меткий удар, точно обрабатывать камень и дерево.



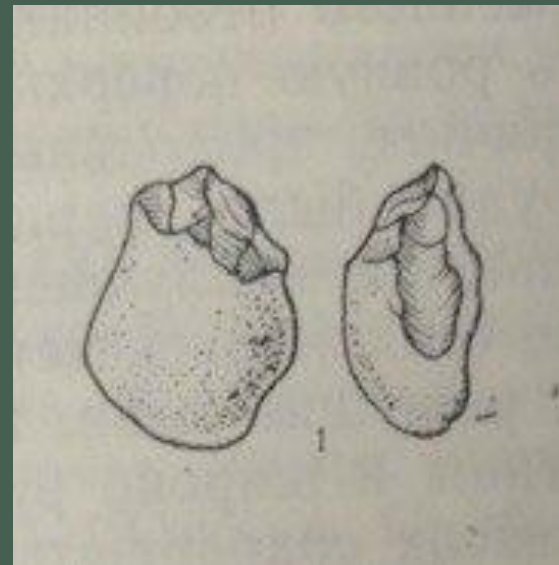
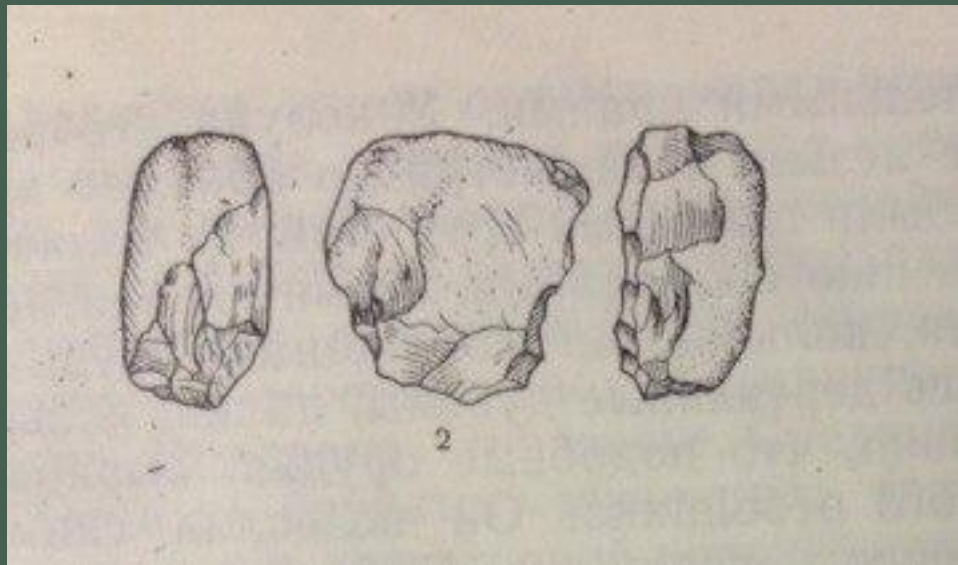
Примеры находок культуры Олдувай

# Сфероиды.



Зарисовка сфероида Олдувайской культуры

Помимо отщепов очень часто встречается другой вид орудия названный М.Лики – чоппераш. Олдувайский ударник с которого началась трудовая деятельность человечества.



Зарисовка чоппераша.



Основной вид орудия – оббитые камни – чопперы (обработаны с одной стороны) – имеют размер не менее куриного яйца, а некоторые достигают 7,5 – 10 см. Выделяют еще чоппинги – такие же рубящие орудия, как и чопперы, но обработанные грубыми сколами не с одной стороны, а с обеих.

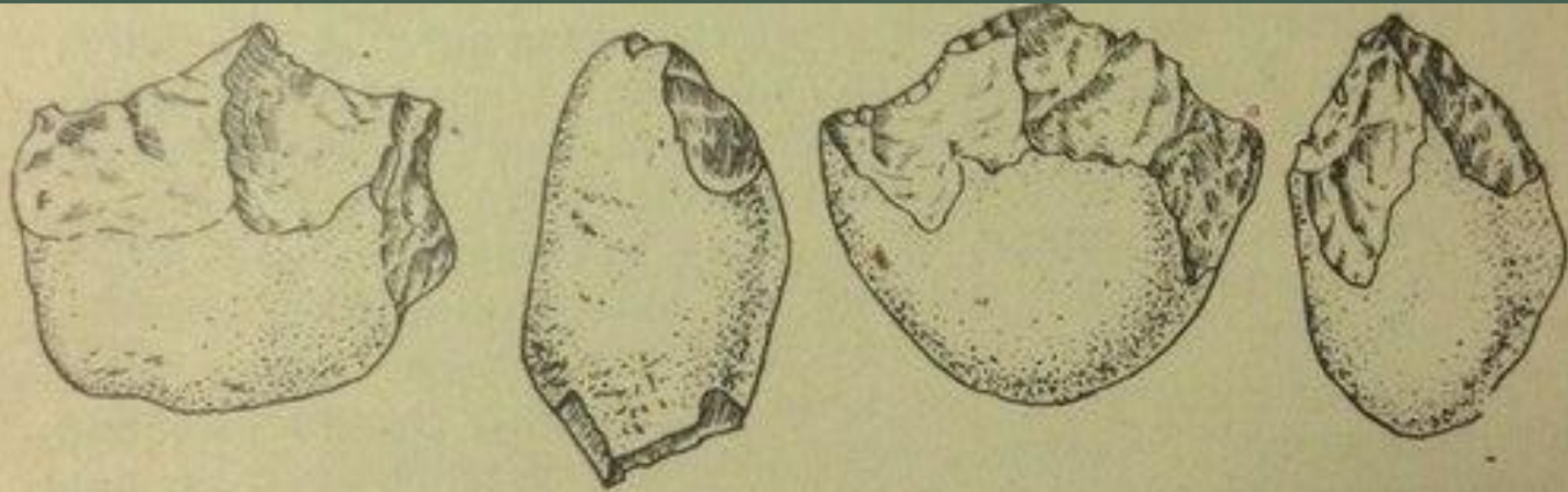
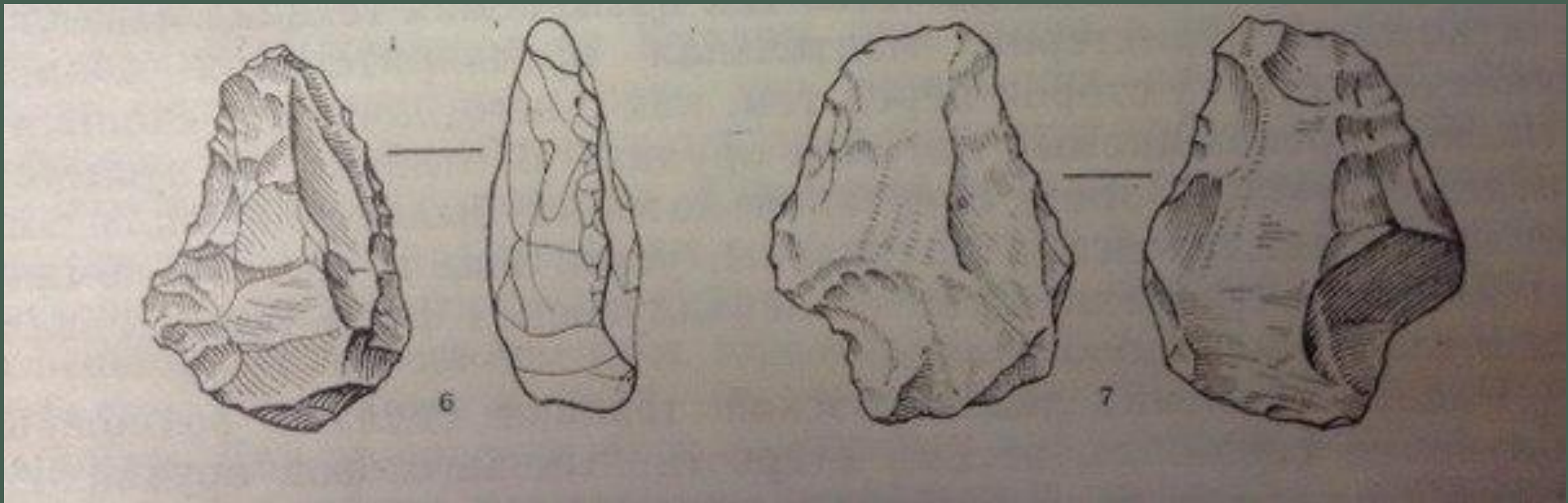


Рис. 1. Чопперы из Олдувайского ущелья

Найдены и каменные изделия олдувайского времени называемые нуклеусами (ядрища) – специально оббитые камни для производства орудий. В олдувае это жевалки и куски камня неопределенных очертаний со следами сколов немногих отщепов. В это время нуклеусы еще трудно отличить от чопперов и других грубых орудий

- Ручное рубило – единственная четко выраженная форма крупного орудия труда Олдувайского времени. Это орудие универсально по своему назначению. С его помощью можно выкопать корни, клубни съедобных растений, отрубить ветви, заострить конец палки. Отщепы, полученные при изготовлении рубила, также использовались человеком. Однако, следует упомянуть, что данный вид орудия только начинает появляться в эпоху Олдувая, большее распространение оно получило в эпоху ашельского времени.



Зарисовка ручных рубил Олдувайской культуры.



# Каменное рубило.



Рис. 4. Положение ручного рубила в руке человека

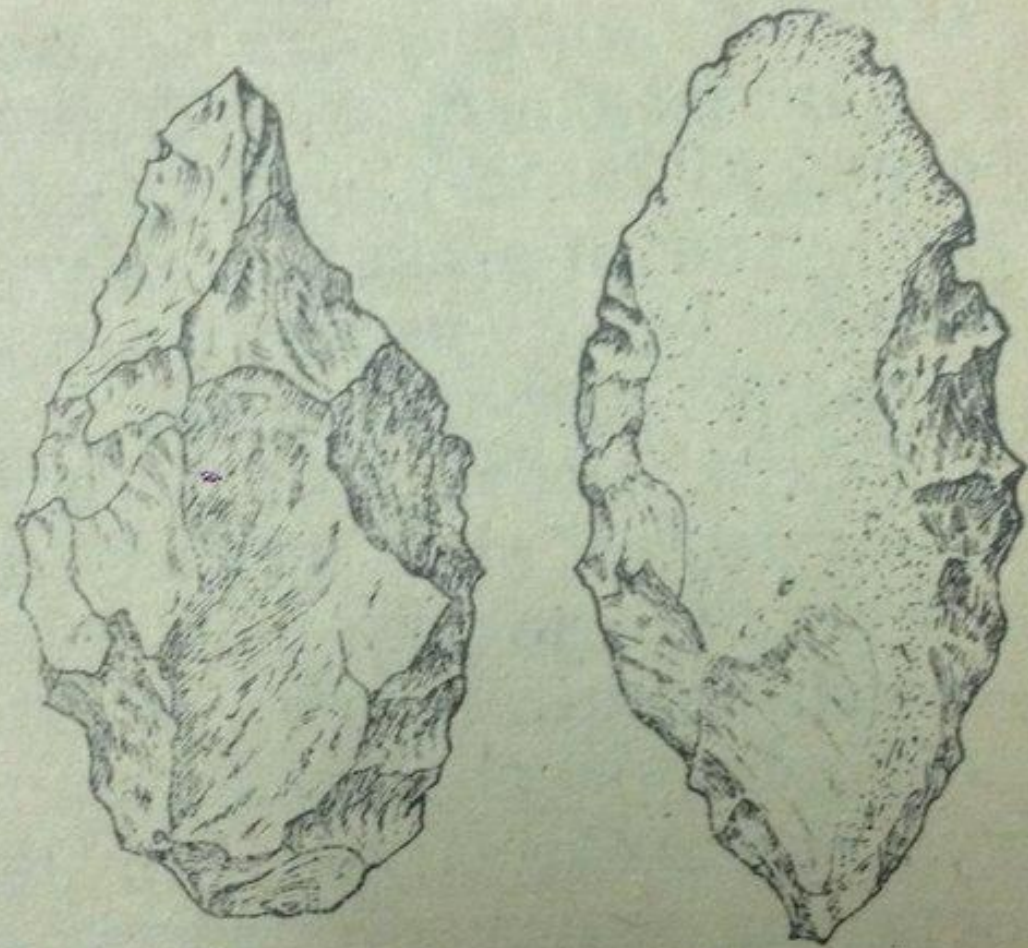


Рис. 2. Каменные рубила из Олдувайского ущелья



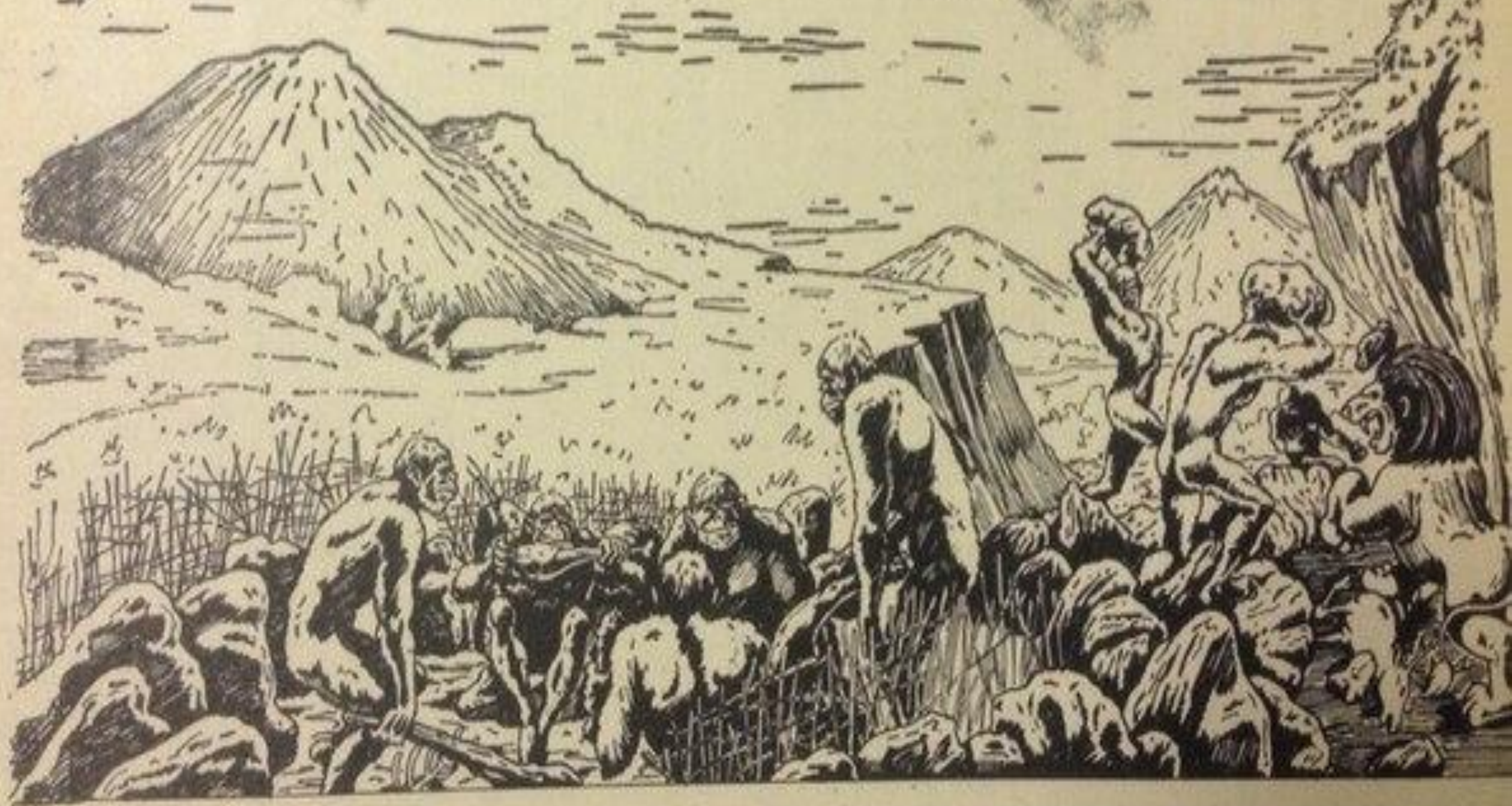


Рис. 3. Стоянка древнего человека в ущелье Олдувай (реконструкция И. Никонова).

# Общая характеристика культуры Олдувая.

- Хронологические рамки: около 3 млн. — 800 тыс. лет назад.
- Типы стоянок: Временные стоянки олдувайской эпохи, в основном, - это места обитания коллектива, состоящего из несколько семейств, куда приносились охотничья добыча и плоды собирательства, где производилась обработка камня для изготовления орудий.
- Вид представителей: *Homo habilis*.
- Орудия труда: чопперы, чоппинги, сфероиды, нуклеусы (ядрища), скрёбла, отщепы.



Географические рамки: Для определения распространения культуры Олдувая, следует обратить внимание на анализ процесса расселения древнейших людей из первоначального очага их происхождения в Африке по территории Евразии.

