

Твой друг светофор



- Все люди, как только выходят на улицу, становятся пешеходами. Настоящий пешеход ведёт себя на улице уверенно, и шофёры относятся к нему с уважением. Машины ездят по строгим правилам. Для пешеходов тоже есть правила. Если их не знать, ни за что не стать хорошим пешеходом.
- Изучать правила **правила дорожного движения** нужно с ранних лет. Это важно, в современном мире, т.к. автотранспорта очень много и дети с ним сталкиваются очень рано. Многие родители являются попеременно и водителями и пешеходами, и именно они являются примером для своих детей.

ПРАВИЛА ДОРОЖНОГО ДВИЖЕНИЯ



Если красный
свет горит,
Это значит
путь закрыт!



Желтый -
подожди чуть-чуть,
Будь готов
продолжить путь!



А зелёный свет
горит,
Это значит
путь открыт!



- Сегодня каждый школьник должен знать, что улица очень опасна для того, кто не умеет правильно ходить по ней. Но тот, кто твёрдо знает и точно выполняет строгие правила дорожного движения, может не опасаться самой быстрой машины.
- Что же означает слова "светофор", Как вы думаете? Светофор - это "носитель света".

- Для чего нужен светофор? Светофор нужен для регулирования движения пешеходов и транспорта.
- Интересно, как же появились первые светофоры... Это произошло очень давно, тогда, когда не было ещё даже автомобилей. По улицам городов и дорогам ездили запряженные лошадьми повозки и кареты. И уже тогда случались аварии. Пешеходы ходили, где им вздумается, ведь и правил дорожного движения ещё не было!



ПАМЯТКА ЮНОГО ПЕШЕХОДА



**ТРАМВАЙ
ОБХОДИ СПЕРЕДИ!**



**ПЕРЕХОДИ ДОРОГУ ТОЛЬКО
ТАМ ГДЕ ОБОЗНАЧЕНА ЗЕБРА!**



**АВТОБУС И ТРОЛЛЕЙБУС
ОБХОДИ СЗАДИ!**



Помогает с давних пор
Детям, друг наш, светофор
Объяснит без напряжения
Детям правила движенья.
Слушай и запоминай
И всегда их соблюдай.

Загорелся КРАСНЫЙ свет,
Стой, малыш, прохода нет.
ЖЕЛТЫЙ свет смотри горит
Приготовься говорить.

А зажегся свет ЗЕЛЕНый
Проходи мой друг ученый.
Помни правила движенья
Как таблицу умноженья!



**ПЕРЕХОДИ ДОРОГУ ТОЛЬКО НА
ЗЕЛЕНый СВЕТ СВЕТОФОРА!**



**ПОЛЬЗУЙСЯ ПОДЗЕМНЫМ
ПЕРЕХОДОМ!**



**ШОССЕ НЕ
МЕСТО ДЛЯ ИГР!**

interdesign.tiu.ru

- Появилась необходимость навести на улицах и дорогах порядок, чтобы не было аварий, и жизнь пешеходов не подвергалась опасности. Вот тогда-то и придумали первый светофор. Был он очень простым (демонстрируется макет первого светофора), в виде диска с двумя цветами - красным и зелёным, и стрелкой. Управлял светофором человек, он просто передвигал стрелку с одного цвета на другой, и участники дорожного движения знали двигаться им или стоять на месте.

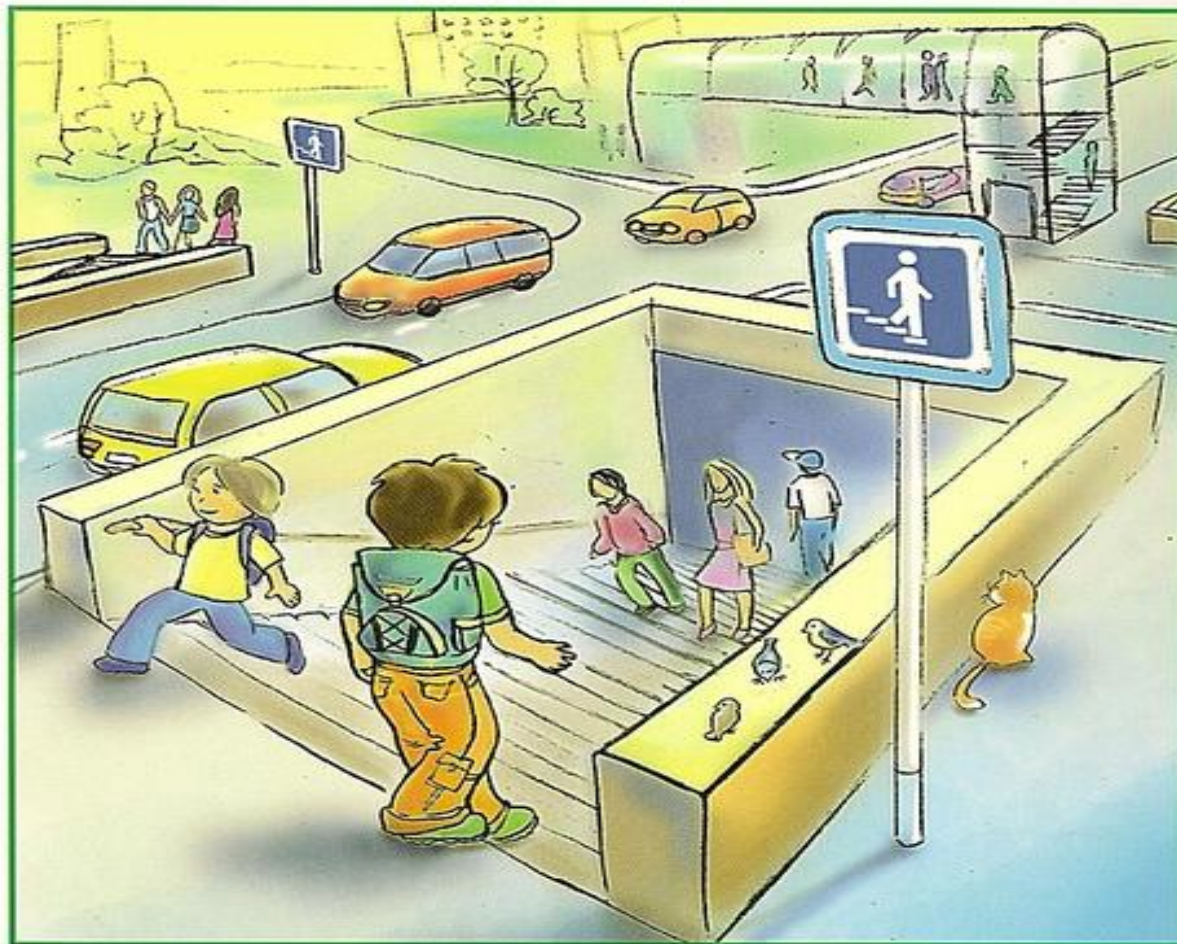
Зебра - лучший
друг детей!



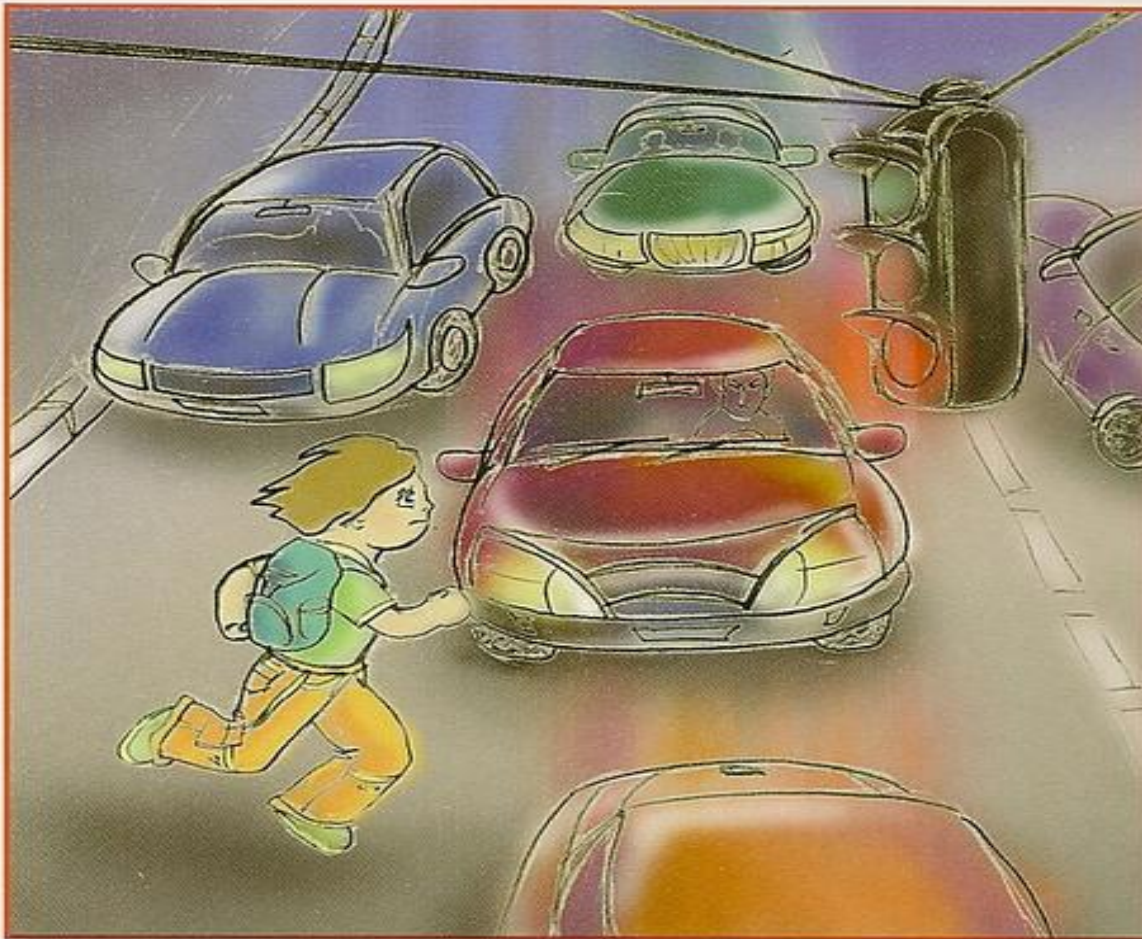
- Но светофор с двумя цветами оказался не удобным, т.к. люди не успевали понять в какой момент им уже можно начинать движение. Часто возникала путаница. Тогда появился светофор с тремя цветами. Третий цвет - жёлтый, стал промежуточным, он обозначал - "приготовится к движению. Такой светофор стоял на "ножке", то есть на стойке (демонстрация модели светофора и принципа его действия). Чтобы он работал, также нужен был человек, который при помощи цепей поднимал диск то с красным, то с жёлтым, то с зелёным цветом.

- В наши дни светофоры электрические.
- Светофоры бывают транспортные, велосипедные и пешеходные (показывает виды светофоров на стенде, объясняет их назначение).
Обратите внимание, что у транспортного и велосипедного светофора три сигнала, а у пешеходного только два.

- А теперь давайте повторим основные правила дорожного движения



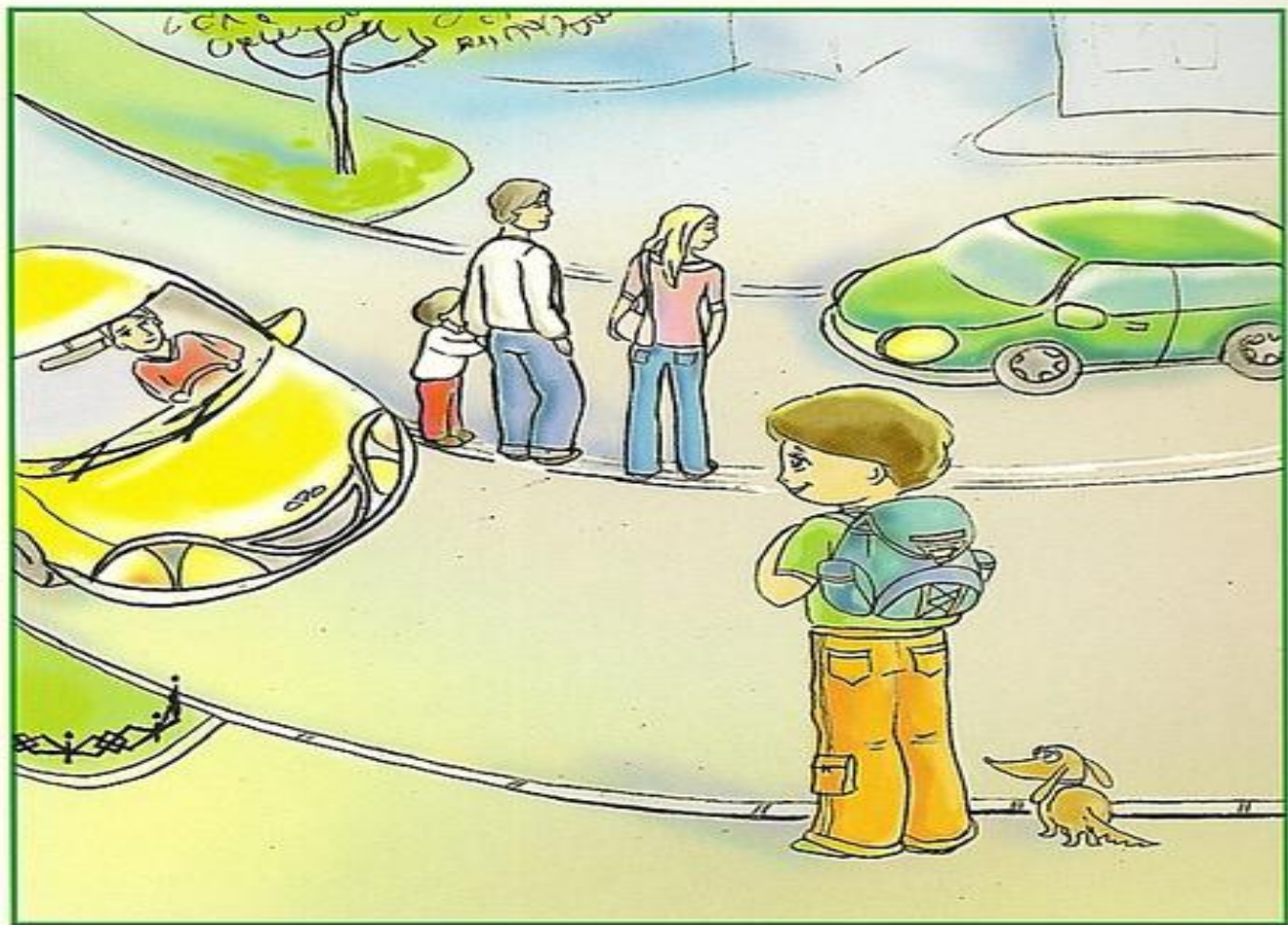
Переходи дорогу по подземному или надземному переходу.



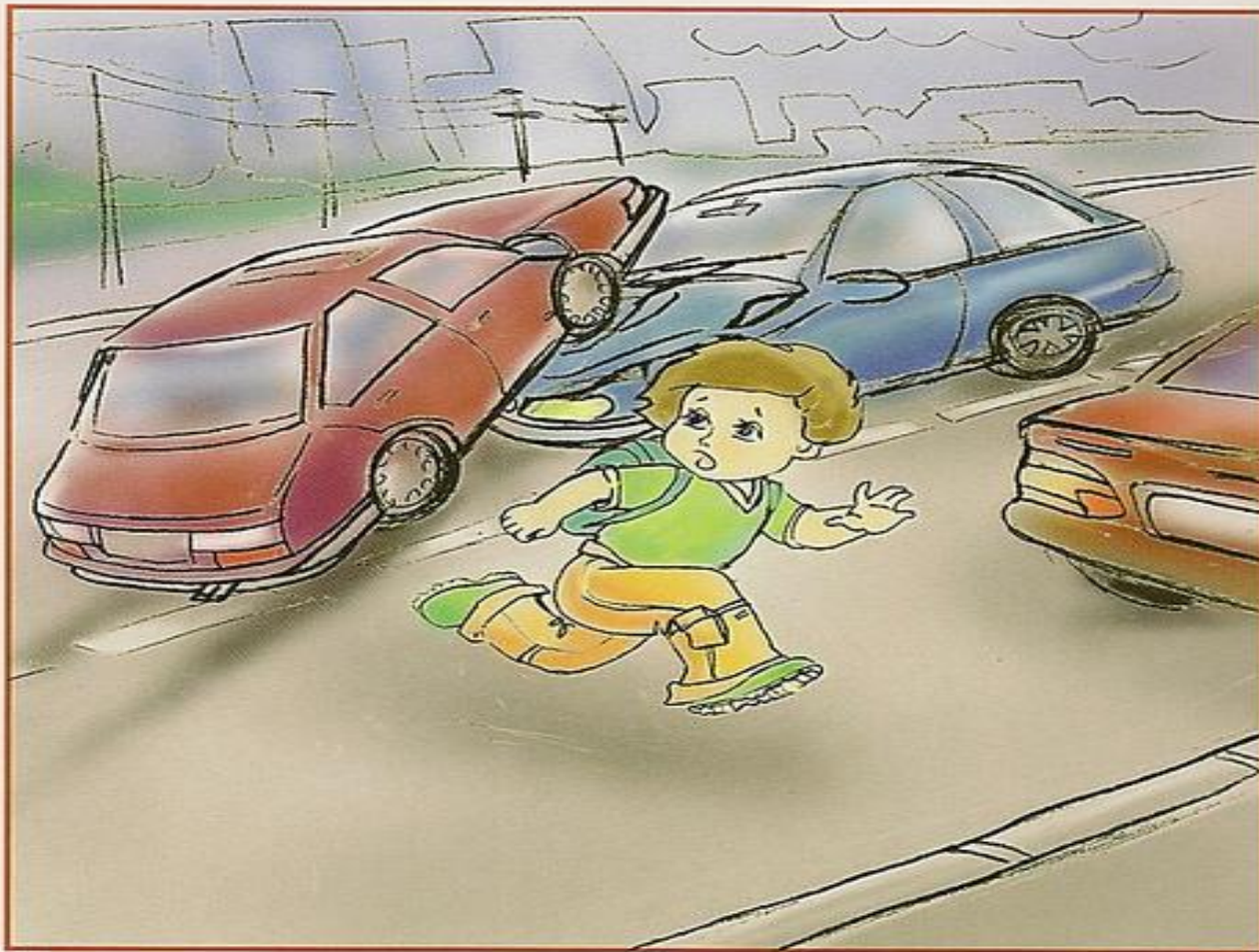
**Нельзя переходить дорогу
на красный и желтый свет.**



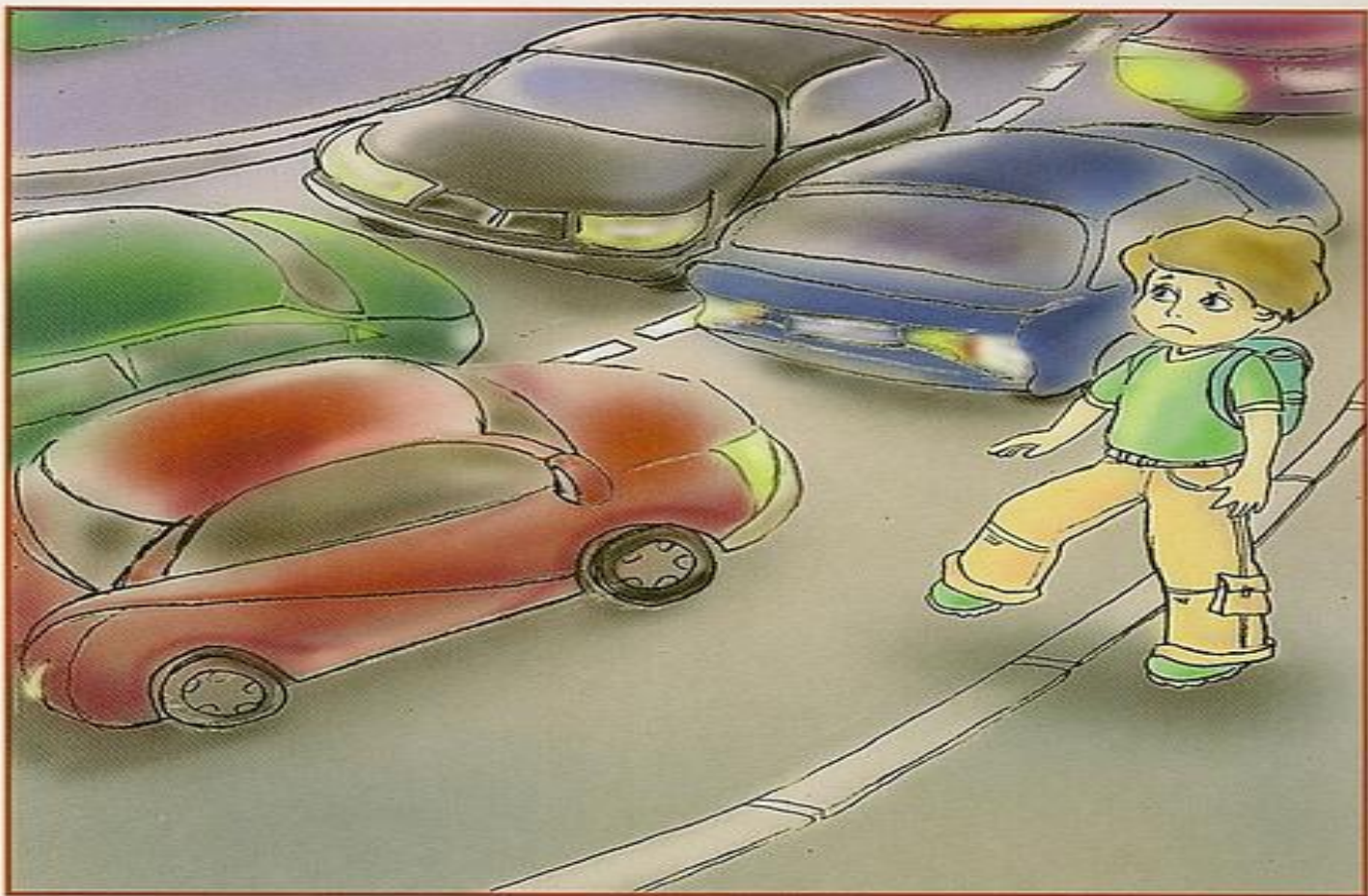
**Переходи дорогу только на зеленый
сигнал светофора.**



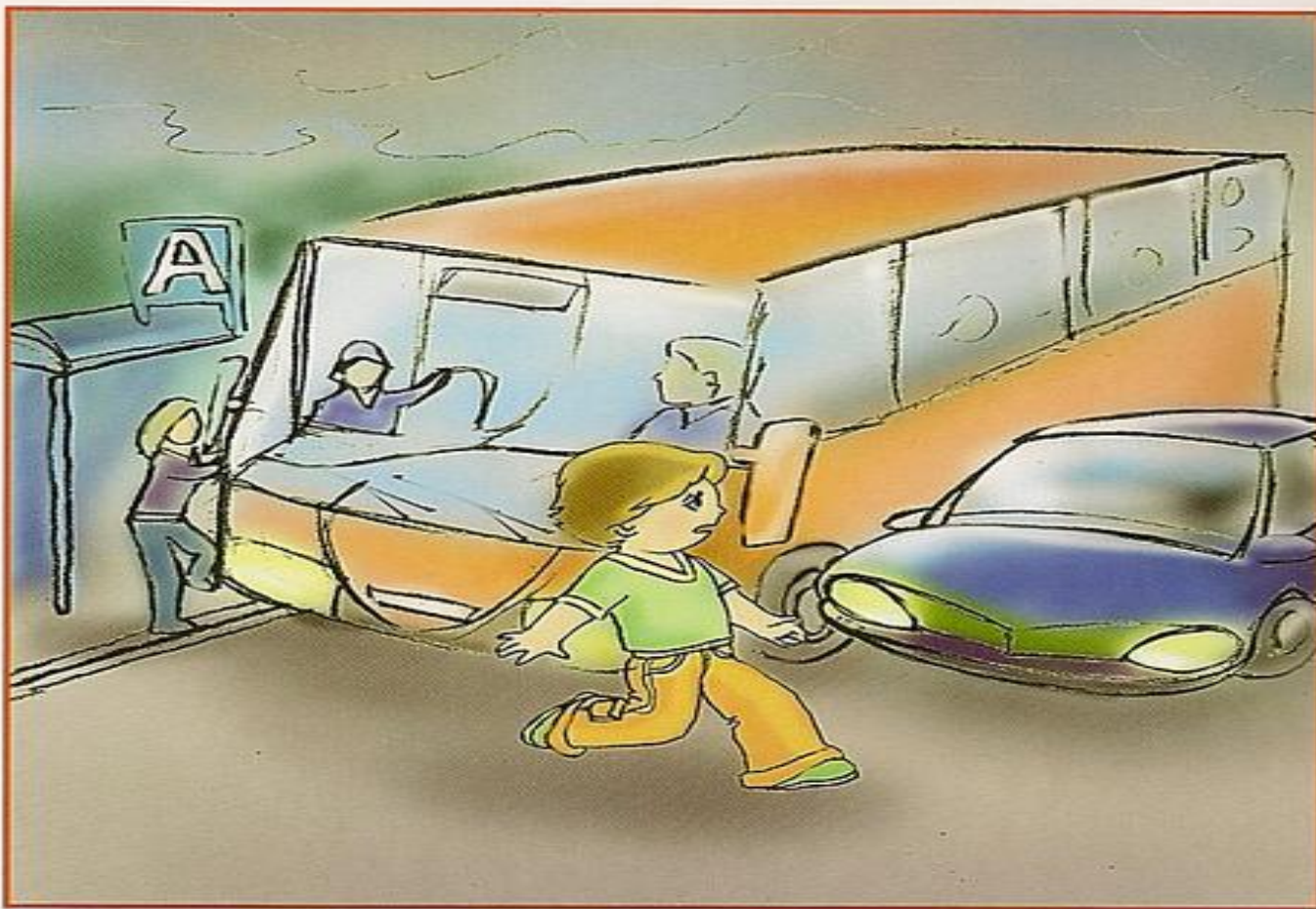
**Начиная переход, посмотри налево,
потом направо.**



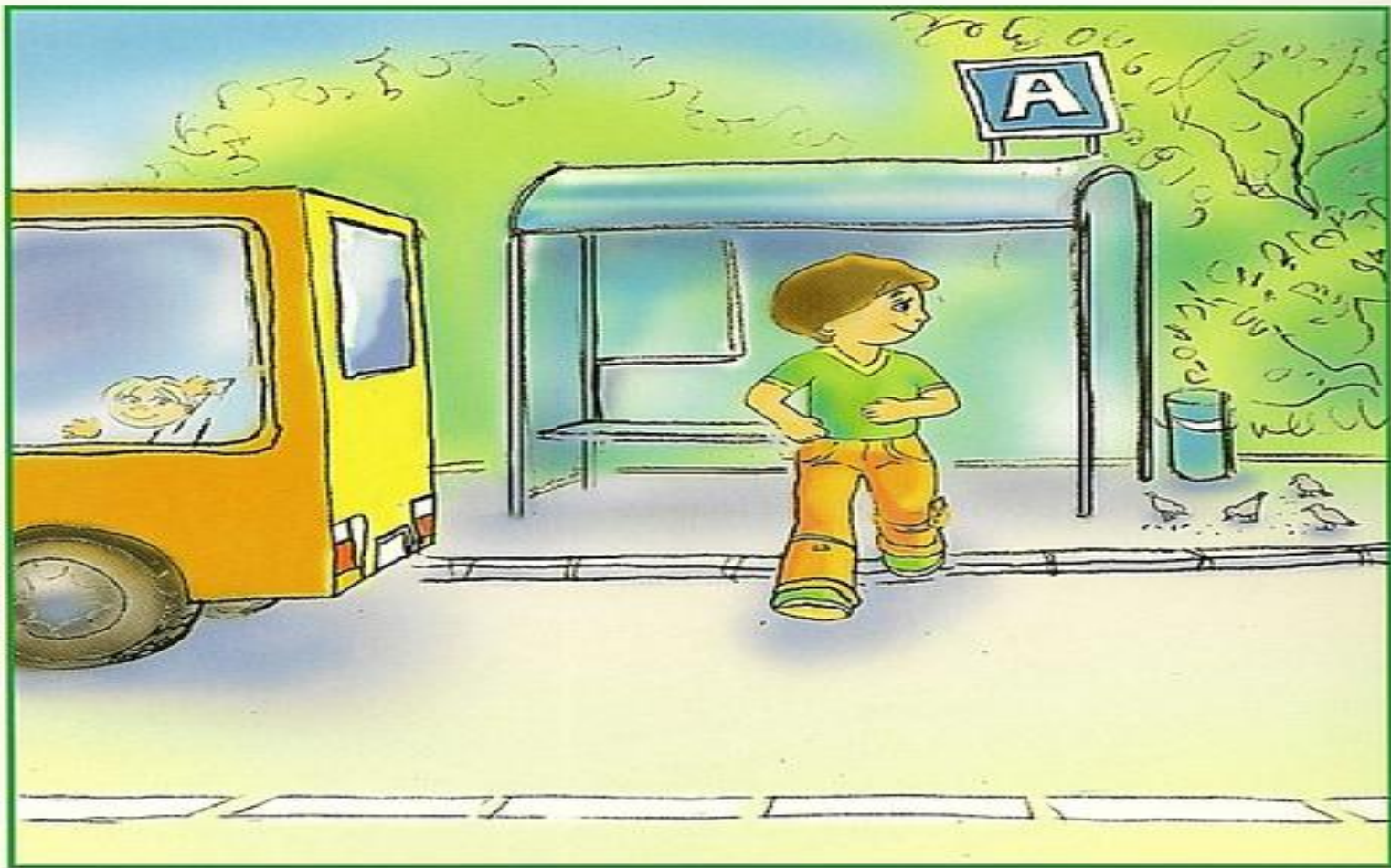
**Нельзя переходить дорогу там,
где нет пешеходного перехода.**



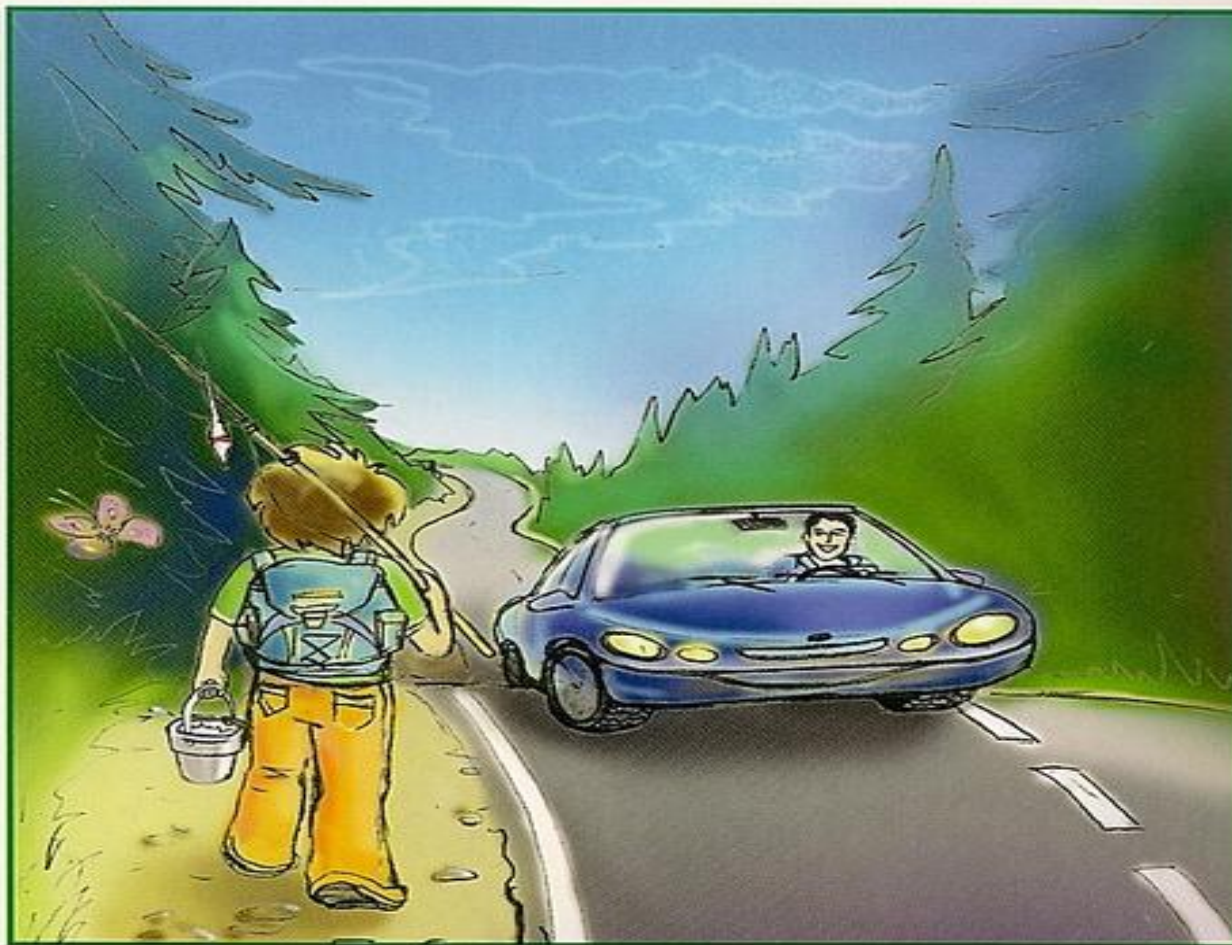
**Нельзя переходить дорогу там,
где не обозначен пешеходный
переход.**



**Нельзя обходить стоящий на
остановке общественный транспорт.**



**Переходи дорогу только тогда,
когда общественный транспорт
отойдет от остановки.**



Если нет тротуара,
ты должен идти по обочине навстречу
движущемуся транспорту.

Если ты велосипедист



Перед тем, как отправиться в путь, проверь исправность своего велосипеда!!!
Проверь тормоза, звонок, крепление руля и сиденья.
Если есть необходимость, подкачай шины!



Как только ты сел за руль своего велосипеда, ты стал водителем! А если ты стал водителем, то ты обязан соблюдать правила дорожного движения и теперь ты несешь ответственность за свои действия!!!



ЗАПОМНИ!!!




Этот знак означает начало велосипедной дорожки!



Если ты встретил этот знак — значит ехать по этой дороге на велосипеде **ЗАПРЕЩЕНО!** Необходимо сойти с велосипеда и вести его рядом с собой.



 Знай! Если ты решил покататься на велосипеде вместе с друзьями, ни в коем случае нельзя устраивать гонки на проезжей части, обгонять, и мешать движению транспорта!



Чтобы избежать травм и опасностей, ты должен ездить на своем велосипеде только в своем дворе и местах, специально отведенных для велосипедистов.

ПОМНИ! ПРОЕЗЖАЯ ЧАСТЬ ТОЛЬКО ДЛЯ МАШИН!!!

Пересекать пешеходный переход велосипедисту следует **НЕ** на велосипеде!

Нужно слезть с велосипеда и перейти пешком, ведя свой велосипед рядом!



Запрещено буксировать кого-то при помощи своего велосипеда!



Запрещается ездить на велосипеде, не держась руками за руль, или держаться одной рукой и перевозить пассажиров!



Учащиеся, будьте дисциплинированы на улице!

1. Ходите только по тротуару!
2. Переходите улицу в местах, где имеются линии или указатели перехода, а где их нет — на перекрестках по линии тротуаров.
3. Переходя улицу, посмотрите налево, а дойдя до середины — направо!
4. На улицах и дорогах, где движение регулируется, переходите проезжую часть только при зеленом сигнале светофора или разрешающем жесте регулировщика.
5. Не перебегайте дорогу перед близко идущим транспортом!
6. Не устраивайте игры на проезжей части улицы!
7. Езда на велосипедах по улицам и дорогам разрешается детям не моложе 14 лет.
8. Соблюдайте правила пользования городским транспортом.
9. Помните, что дорога в школу должна быть не короткой, а безопасной.

Соблюдайте Правила дорожного движения сами и помогайте в этом своим родным и близким!

