

Комплексная коррекция нарушений при ринолалии



Составляющие комплексной коррекции

- Медицинская коррекция
- Логопедическая
коррекция



Медицинская коррекция

- обычно применяются хирургические методы лечения
- в случаях подслизистых (субмукозных) щелей или при расщеплении только увули, когда мягкое небо и небная занавеска имеют достаточную мышечную ткань, можно обойтись без операции

Хирургическое вмешательство

- необходимо в первую очередь для улучшения питания и для восстановления нормального дыхания ребенка, что имеет огромное значение для всего организма в целом
- Вопрос о сроках уранопластики окончательно не решен. Большинство специалистов сходится на том, что наиболее благоприятным для оперирования является дошкольный возраст.



Уранопластика

Задачи:

- устранение расщелины неба
- удлинение мягкого неба
- сужение среднего отдела глоточного кольца.

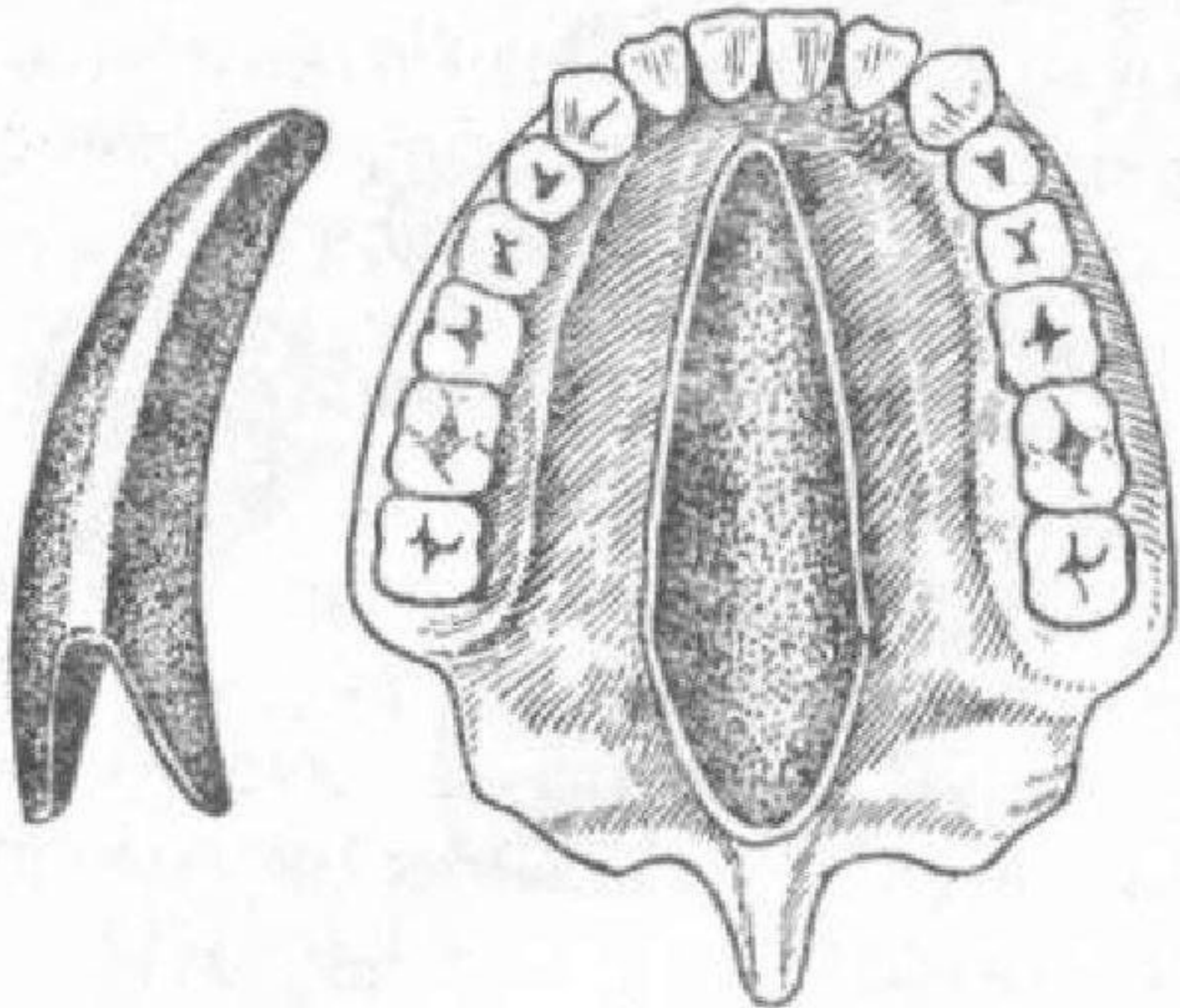


Хейлопластика

- Операция губы более легка, и ее делают повсеместно, часто она производится в первые 2—3 дня жизни ребенка. Это сразу улучшает условия развития ребенка, нормализует его внешний вид.
- Иногда хейлопластика производится после шести месяцев, когда ребенок становится более окрепшим и приспособленным к новым жизненным условиям.

Обтураторы

- В отдельных случаях при врожденных расщелинах дети не оперируются, а им рекомендуется пользоваться обтуратором (пластинкой, закрывающей расщелину).
- Из обтураторов наиболее удобным считается так называемый плавающий обтуратор, так как он не сковывает подвижности мягкого неба.





Состояние после операции

- Оттянутость корня языка кзади остается
- Воздушная струя выходит через нос
- Умение пользоваться небной занавеской при звукопроизношении самостоятельно не формируется
- Неправильное положение органов речевого аппарата
- Неправильная артикуляция звуков речи с излишними движениями лицевой мускулатуры



Логопедическая коррекция

- формирование чистоты звучания речи
- коррекция развития личности детей и их социальная реабилитация



Факторы успешности логопедической коррекции

- время и качество оперативного лечения
- особенностями развития личности
- степенью тяжести дефекта
- правильным выбором методики воздействия.