

«Космическое путешествие»

12 апреля День Космонавтики, чем не повод заняться

целенаправленным рисованием



Космос – невероятно богатая тема для творчества. Каждый художник может найти свой сюжет и создать собственную «космическую» картину: безграничную вселенную с далекими звездами и планетами, необыкновенный космический пейзаж или летящую ракету, научный спутник, инопланетный корабль.



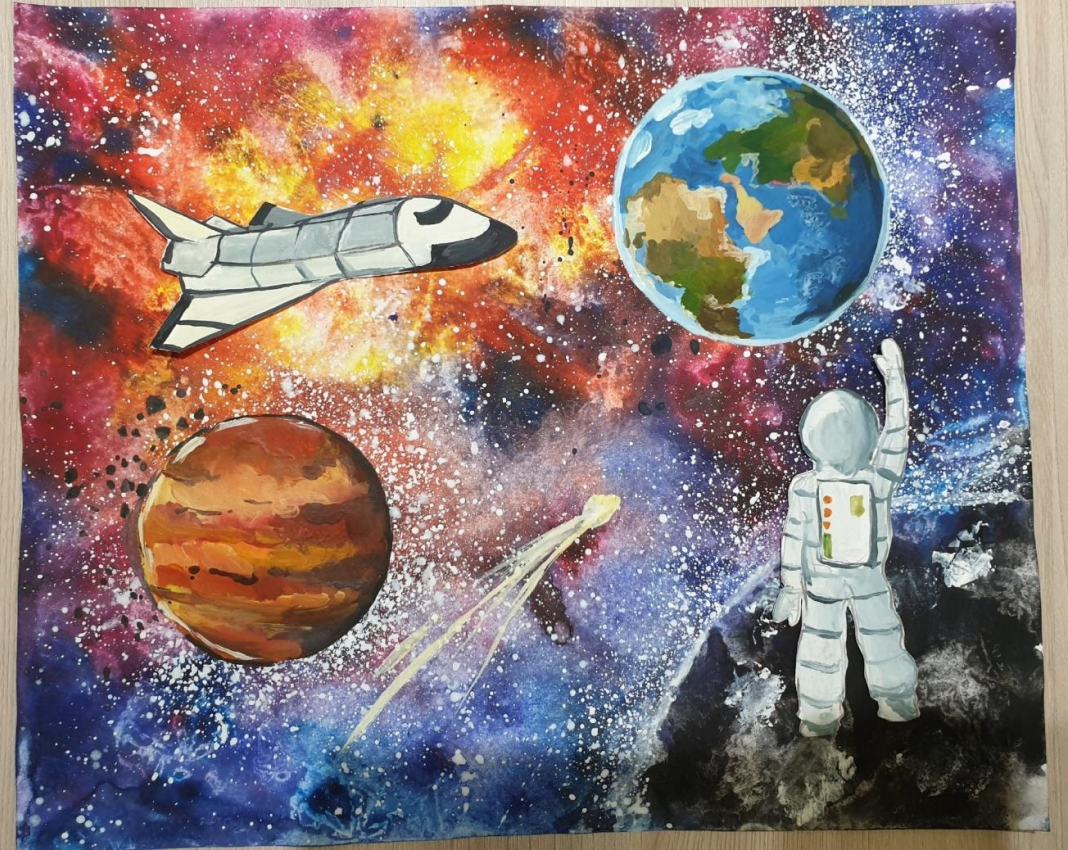
Сюжет и композиция.

Важно заранее продумать, что будет изображено на картине: неизведанная вселенная, таинственные звезды, чужие планеты, яркие кометы, космические корабли. Также следует определиться с расположением основных объектов. Можно воспользоваться готовыми фотографиями или картинками, положить их рядом и срисовывать (смотри приложение).









Материалы:

Для выполнения этой работы нам понадобится бумага для рисования А3 или А4 (бумага должна быть плотной), гуашь, кисти, простой карандаш, губка, зубная щетка (по желанию), салфетка, полиэтиленовый пакет, стаканчик с водой.



А теперь самое главное – нам нужно правильно смочить лист. Для этого надо найти золотую середину: слишком сухой лист не позволит краске красиво растекаться. Если же воды слишком много, краска растечется по всему листу. Лист можно смачивать толстой кисточкой для рисования или губкой.



На мокрый лист ставим кляксы.

Чистыми яркими красками, начиная с самого светлого, постепенно заполняем всю плоскость, стараясь к краям листа набрать темноту. Мы не смешиваем краски, набираем все чистые открытые цвета. Цвета любые, кроме коричневого. Цветные кляксы не ставим друг на друга, только рядом, иначе по-



С права в нижнем углу я набрала чёрный цвет, что бы потом у меня получилась планета, которая расположена ближе всех.



Когда весь лист заполнен кляксами, берем обыкновенный пакет и прикладываем его на рисунок. Приглаживаем руками, перемешивая краски. Через пакет мы видим какие у нас получаются оттенки.

1

2

3



Снимаем пакет . Берём салфетку и примакиваем , делая светлые пятна в середине неба и по краю ближней планеты .
Дать работе полностью высохнуть.



Как только наш лист с фоном подсохнет, приступаем к рисованию планет. Планеты можно вырезать из бумаги или найти подходящие круглые предметы (крышки от банок, колпачки или тарелку). Свободно их размещаем на листе, обводим простым карандашом.



Теперь делаем «набрызг» на наш фон (трафареты планет можно оставить на рисунке).

Работа в технике «набрызг» происходит в несколько последовательных этапов:

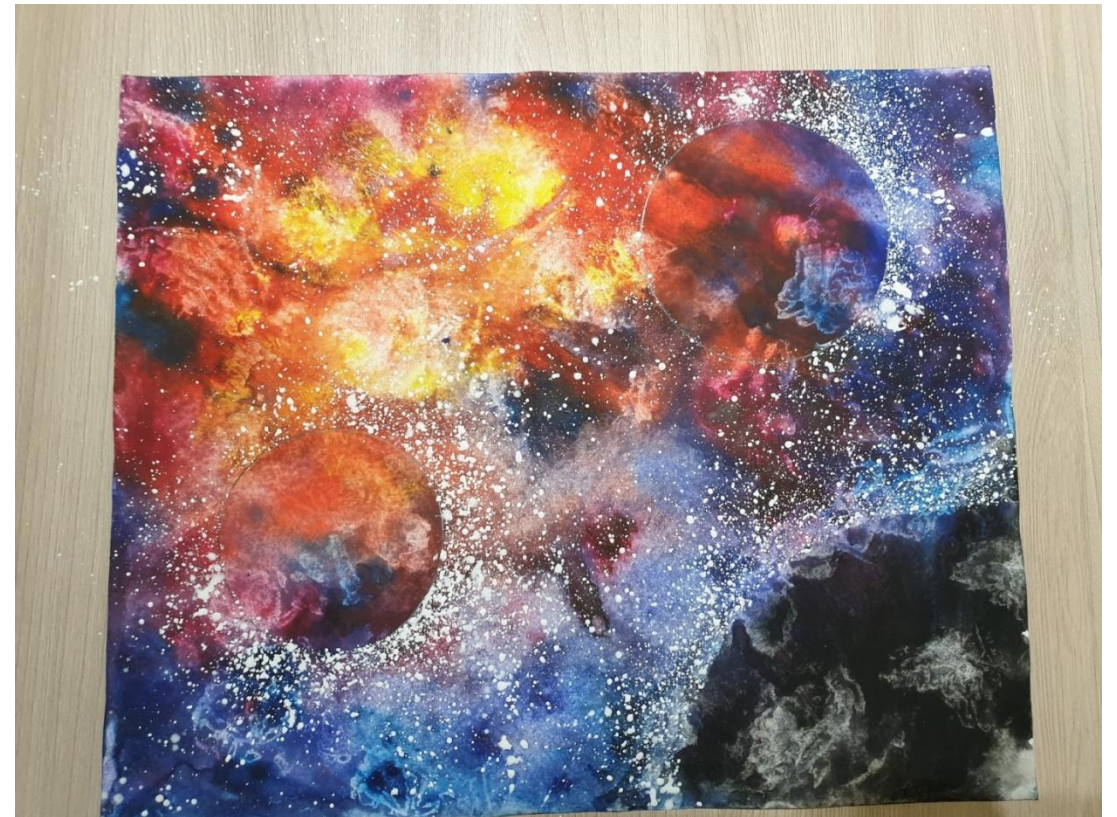
смочить кисть или зубную щетку в воде;

стряхнуть лишнюю жидкость во избежание появления клякс;

набрать кисточкой или щеткой немного белой краски;

держа кисточку или щетку над листом бумаги, делаем набрызг.

Во время работы «набрызгом» можно менять направления руки и разбрызгивать краску горизонтально, по диагонали. Меняется и величина капель — ее можно регулировать, приближая или отдаляя щетину от бумажного листка.



После того, как высох фон, убираем трафареты. Теперь можно нарисовать родную Землю, Сатурн или Юпитер или же обратиться к неизвестным планетам. Следует помнить о светотени. Одна сторона планеты должна быть светлее

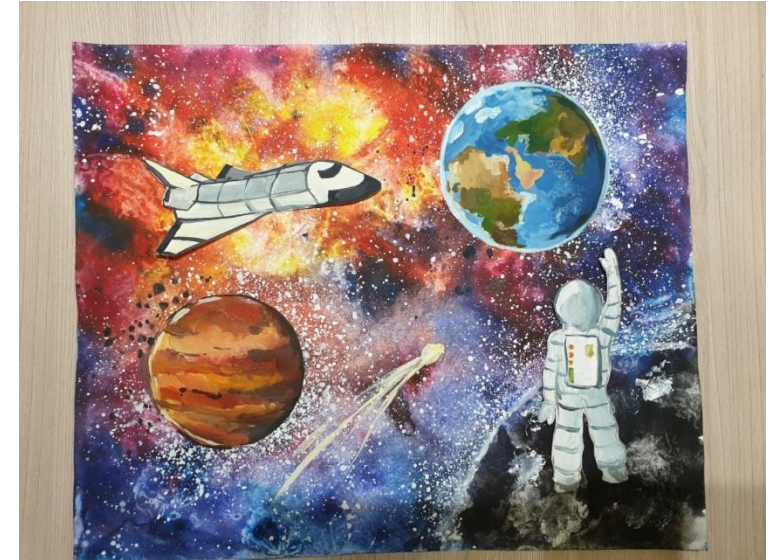


Можно изобразить комету. Комета – это украшение картины, яркий акцент. Изображаем комету схематично: голова – круг, хвост – прямая линия.

В конце добавляем детали: светлые пятна, вспышки, блики.



По желанию на картине можно изобразить космонавта , космический корабль, земной или инопланетный, спутник или большую станцию.



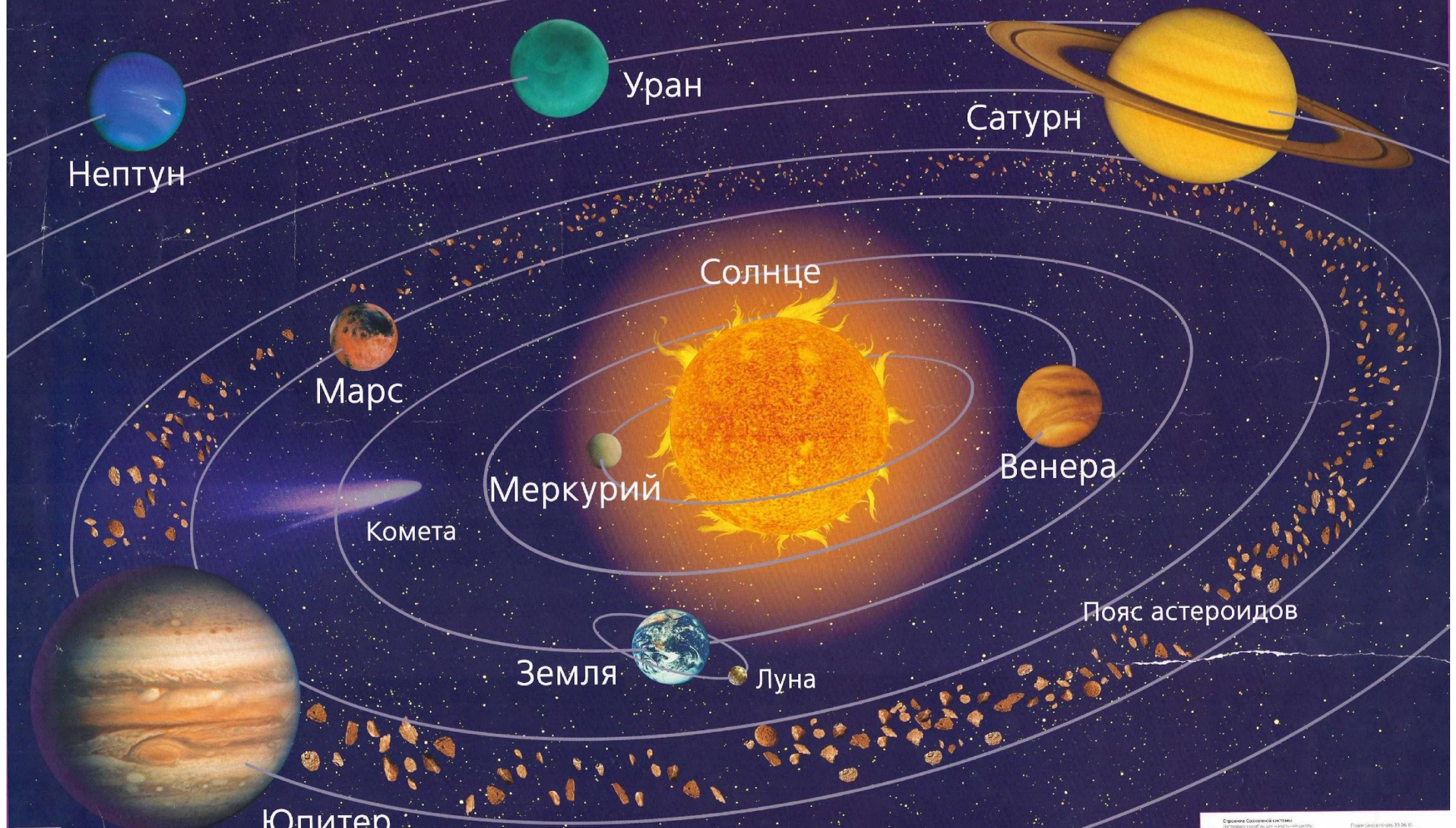
Поздравляю! Твоя работа готова.

Желаю удачи!

Демонстрационный материал.



СТРОЕНИЕ СОЛНЕЧНОЙ СИСТЕМЫ





Меркурий



Венера



Земля



Марс



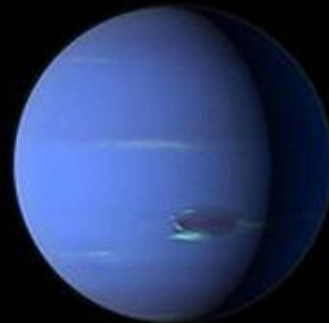
Юпитер



Сатурн

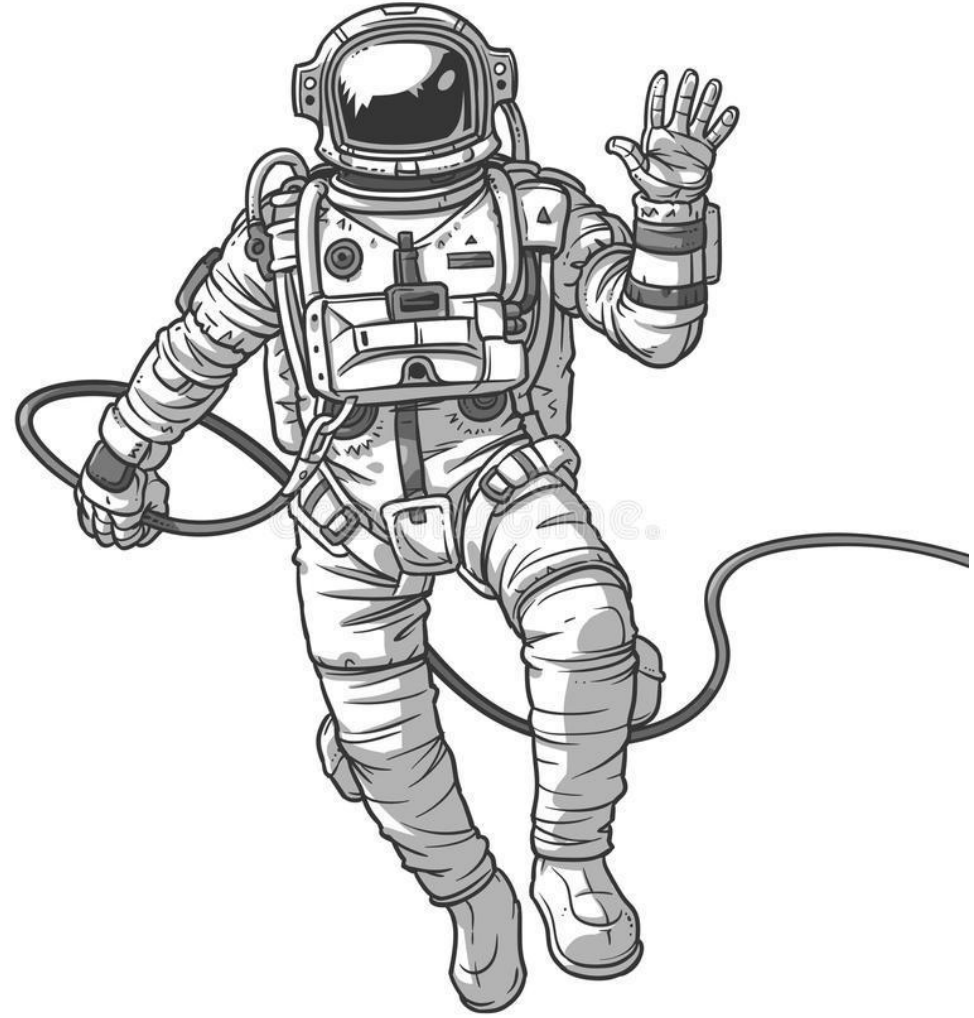


Уран



Нептун









Download from
Dreamstime.com

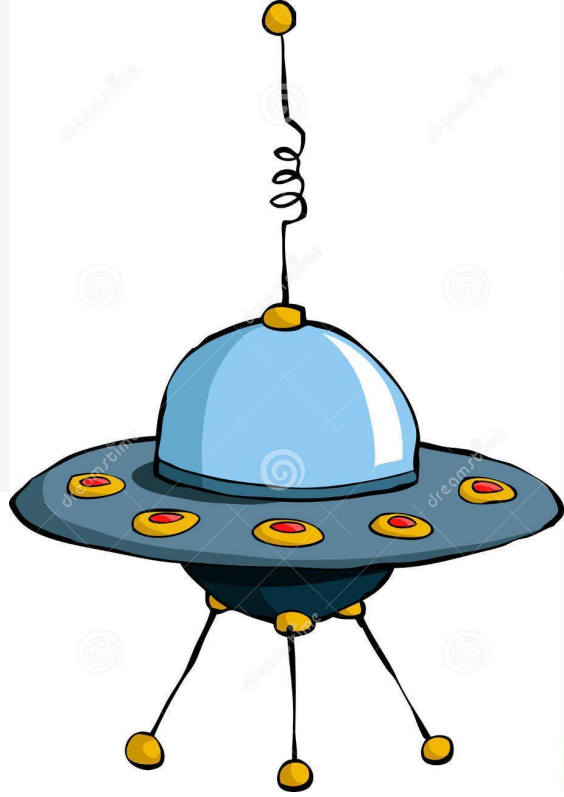
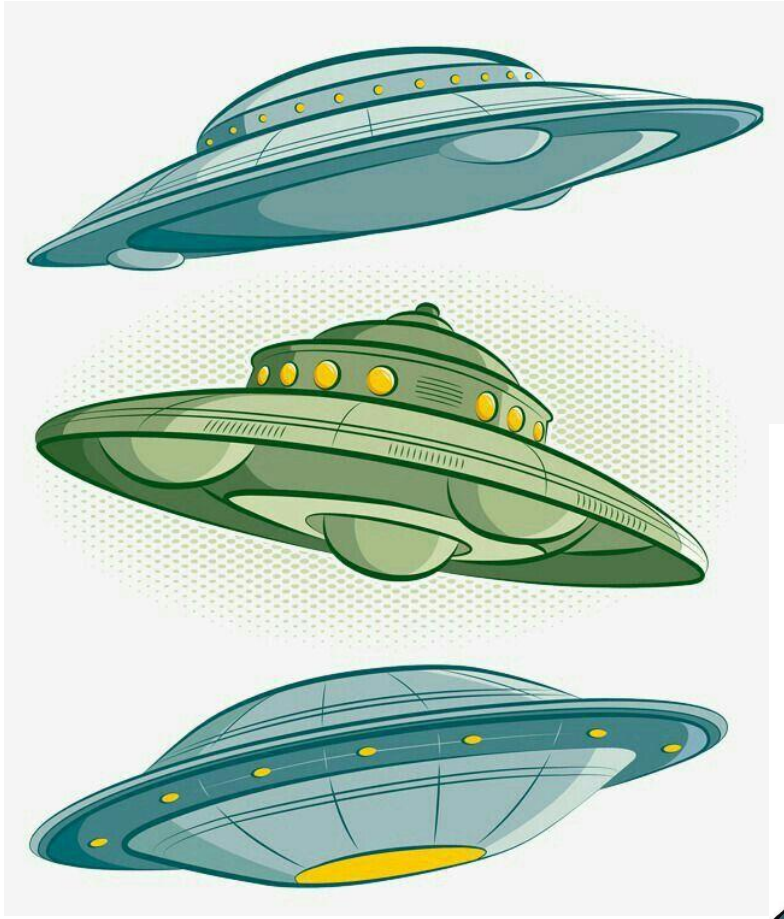
This watermark-free image is for previewing purposes only.



22894434

Stan loan-ain | Dreamstime.com





Download from [Dreamstime.com](https://www.dreamstime.com)
The watermark comp image is for previewing purposes only.

