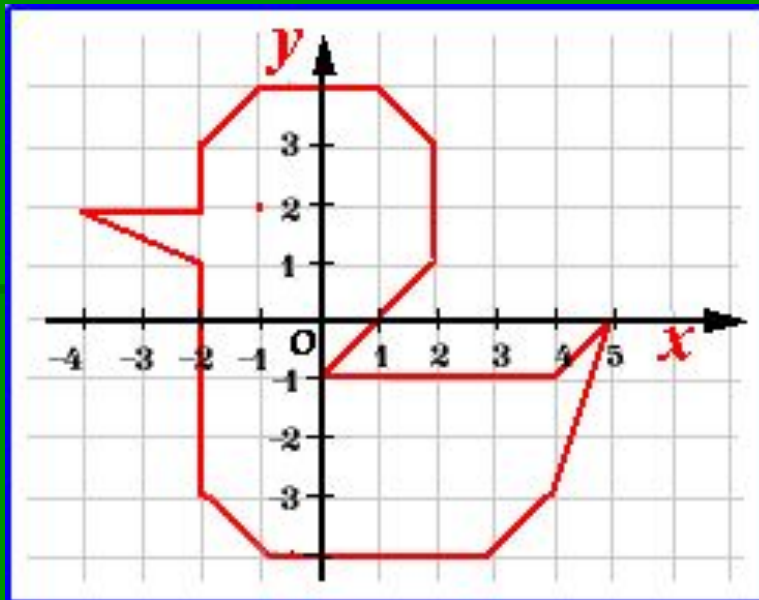


*«Лучше один раз увидеть,
чем сто раз услышать», -
гласит народная мудрость.*

МЕТОД КООРДИНАТ



Координаты на плоскости

Посмотри на сетку: она состоит из клеток, в клетках нарисованы различные предметы.

Чтобы выделить нужную клетку, надо указать ее адрес, или, другими словами – ее координаты.



Описание адреса

Как же это
сделать?

Посмотри: внизу 3
записаны буквы,
а слева – цифры.
Вначале надо
записать букву, 2
стоящую под
нужной клеткой,
а затем – цифру
слева от нее. 1

Например, адрес
клетки с яблоком,
(ее координаты) –
– АЗ.



А

В

С



Задание №1

Теперь запишем
координаты 3
других клеток,
где нарисованы:

кукла	- В?	2
собачка	- ??	
машинка	- ??	
мячик	- ??	
торт	- ??	1



А

В

С



Задание №2

Пчелка
облетает
цветы на лугу. 4

Укажи
координаты
клеток,
где растут: 3

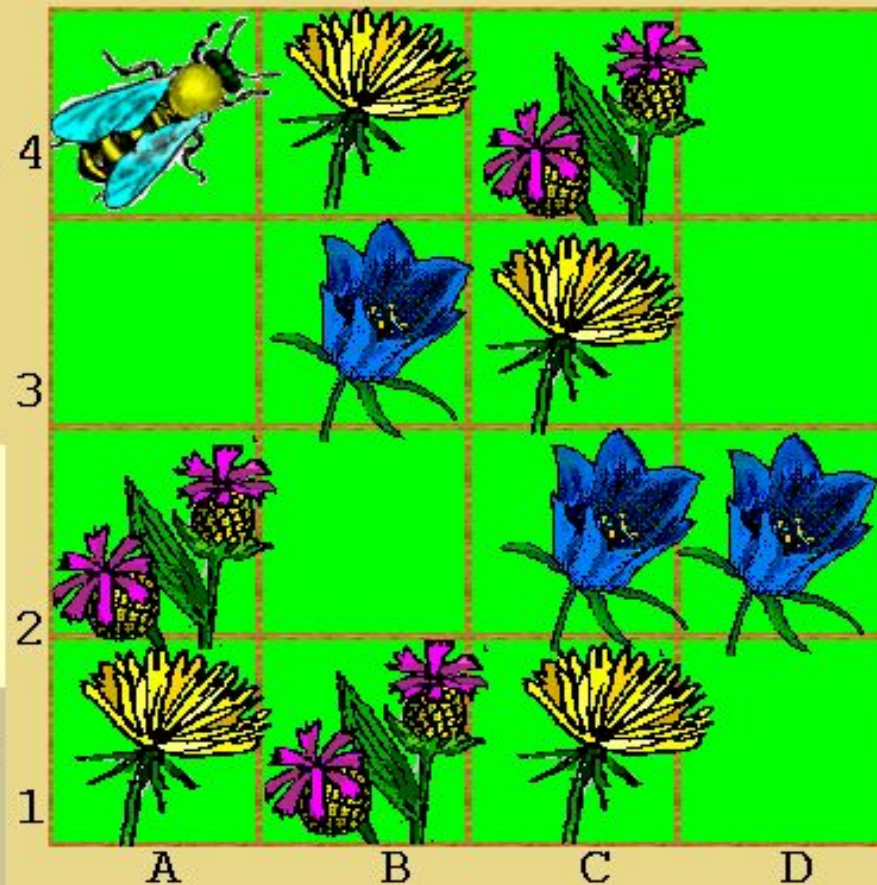
1) одуванчики



A?, ?4, C1, C?

2) колокольчики

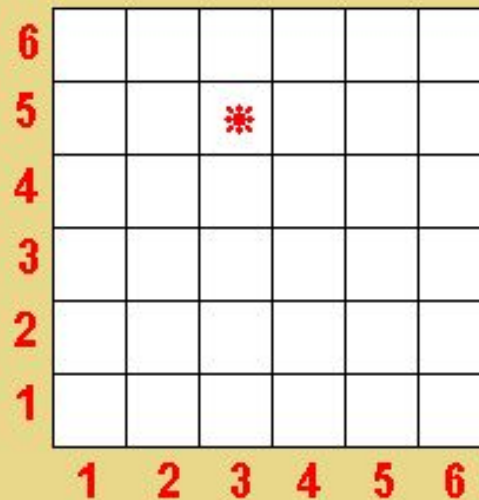
?3, C?, D?



КООРДИНАТНАЯ ПЛОСКОСТЬ

На этой координатной плоскости внизу вместо букв написаны цифры. Значит, координатами клетки будут две цифры.

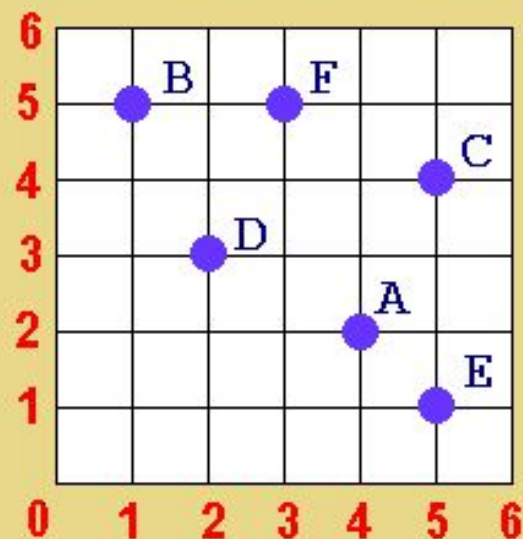
На первом месте – номер столбика, на втором – номер строки. Например, координаты клетки, отмеченной звездочкой – $(3; 5)$.



Задание №3

Запиши координаты
всех точек,
обозначенных на
координатной
плоскости:

точка А - (?; ?)
точка В - (?; ?)
точка С - (?; ?)
точка D - (?; ?)
точка Е - (?; ?)
точка F - (?; ?)



Задание № 4

Оформите
ВОЗМОЖНЫЙ ПУТЬ
поиска клада
медвежонком,
используя в
качестве
указателей поиска
координаты точек.
Например: 1(1;1),
2(3;1),...

В клетке, отмеченной звездочкой спрятан "клад" - банка с медом.
Этот "клад" будет искать вот такой медвежонок:



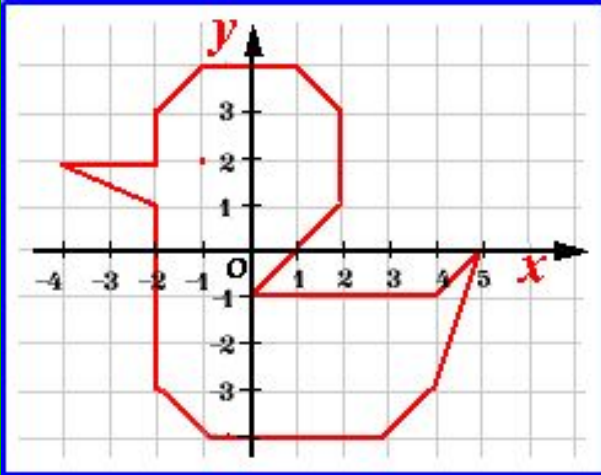
На координатной плоскости он обозначен стрелкой (\rightarrow) - носом вперед.

6						
5			*			
4						
3						
2						
1	\rightarrow					
	1	2	3	4	5	6

Запиши координаты медвежонка: (? ; ?)



ПРЯМОУГОЛЬНАЯ СИСТЕМА КООРДИНАТ



Горизонтальная ось – **OX**

Вертикальная ось – **OY**

Место пересечения
координат – «**ноль**»

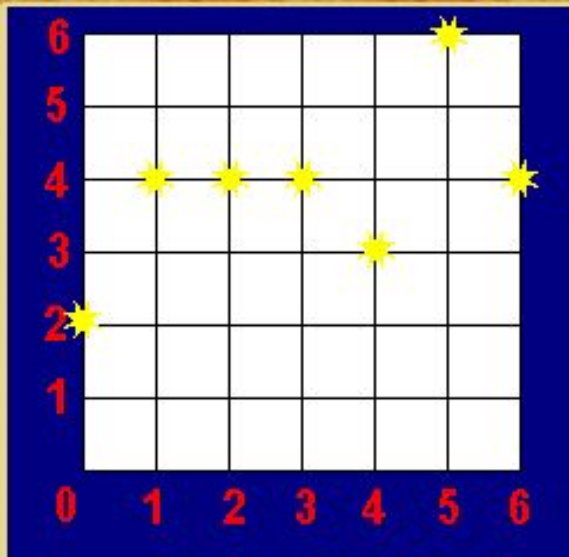
Каждой точке на плоскости соответствует точный адрес, это пара чисел:

- Первое число – по оси OX
- Второе число – по оси OY

Эти числа называются координатами точки



Задание № 5



На координатной сетке слева ты видишь созвездие Большой Медведицы.

Найди координаты каждой звездочки (по порядку, слева направо)

и запиши их в таблицу.

N	1	2	3	4	5	6	7
Координаты	(?; ?)	(?; ?)	(?; ?)	(?; ?)	(?; ?)	(?; ?)	(?; ?)



Задание № 6

Аня, Вера и Лиза
живут на разных этажах
трехэтажного дома.
На каком этаже живет
каждая из девочек,
если известно,
что Аня живет
не на втором этаже,
а Вера –
не на втором
и не на третьем.
Подпиши их имена
рядом с окошками.



Задание № 7

Стоит в поле дуб. На дубе 3 ветки.
На каждой ветке по 3 яблока.
Сколько всего яблок?

Выбери нужный ответ



3

9

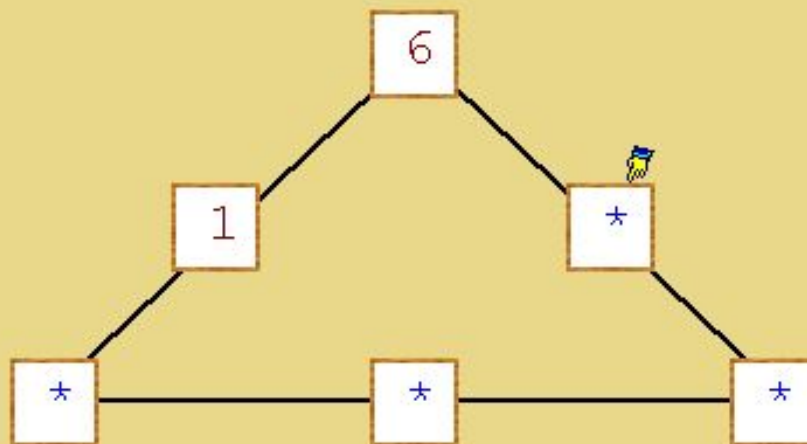
6

0



Задание № 8

Расставь недостающие числа от 1 до 6 в квадратах так, чтобы сумма чисел вдоль каждой прямой равнялась 12.



Занесите все ОТВЕТЫ В карточку решения задач

Задача	Ответы:
1	
2	
3	
4	
5	
6	
7	
8	

Прозвенел звонок!

**Спасибо за
внимание**

