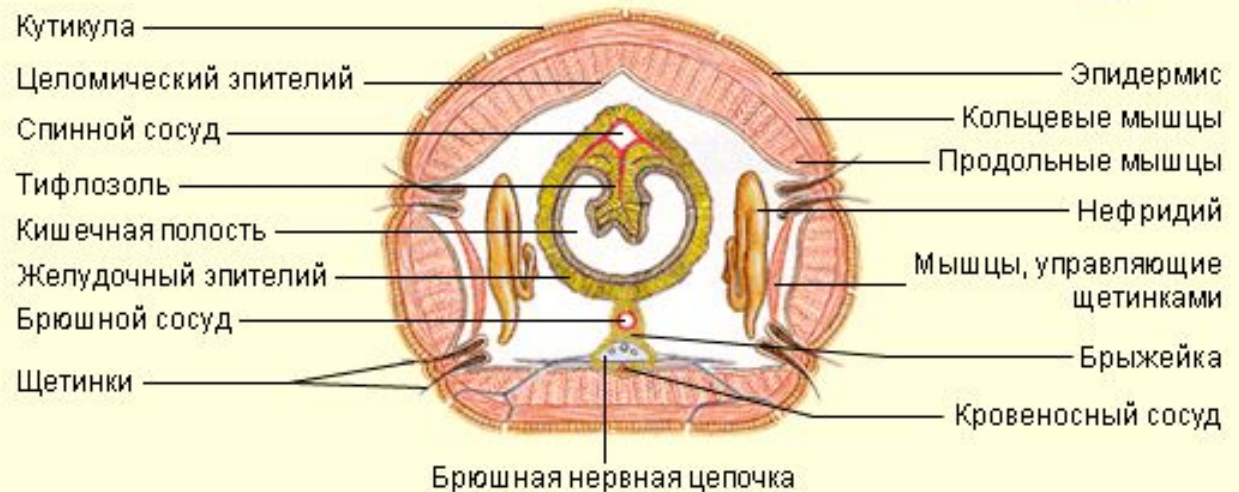
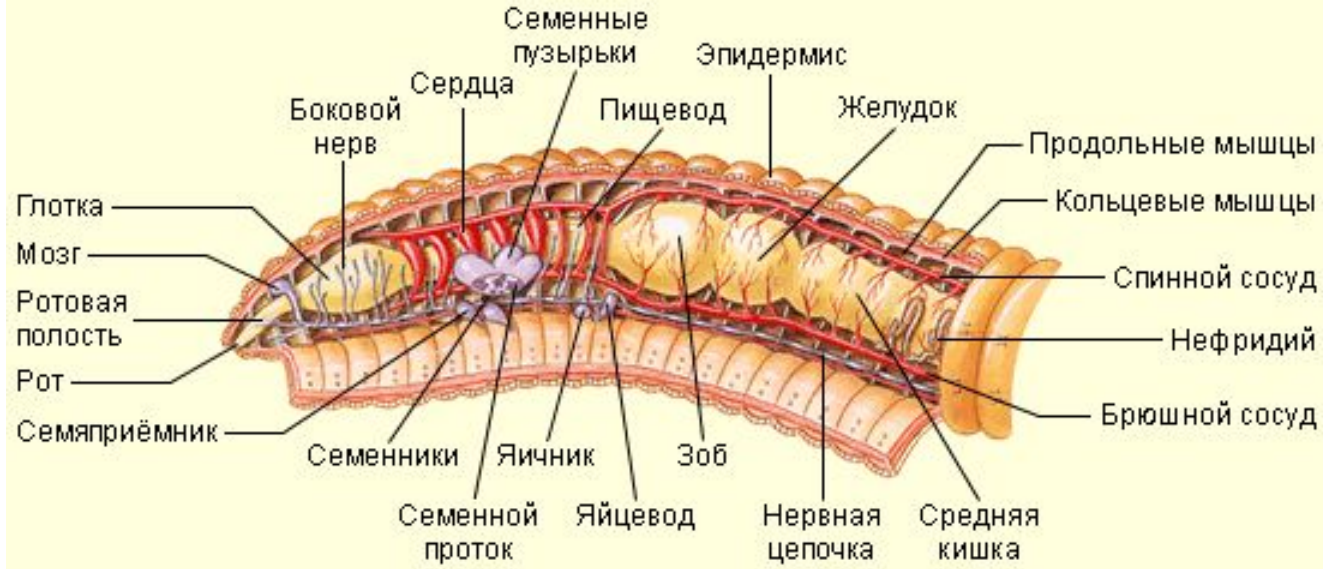


# Кровеносная система

Эволюционные усложнения.

# Тип Кольчатые черви



# **Какая кровеносная система называется замкнутой?**

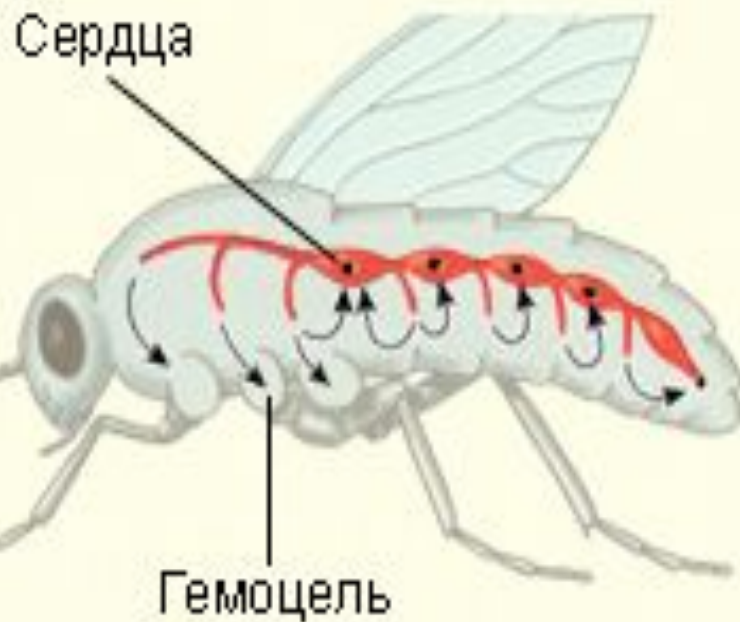
- Кровь движется только по сосудам и не изливается в полость тела.**

# **Какая кровеносная система называется незамкнутой?**

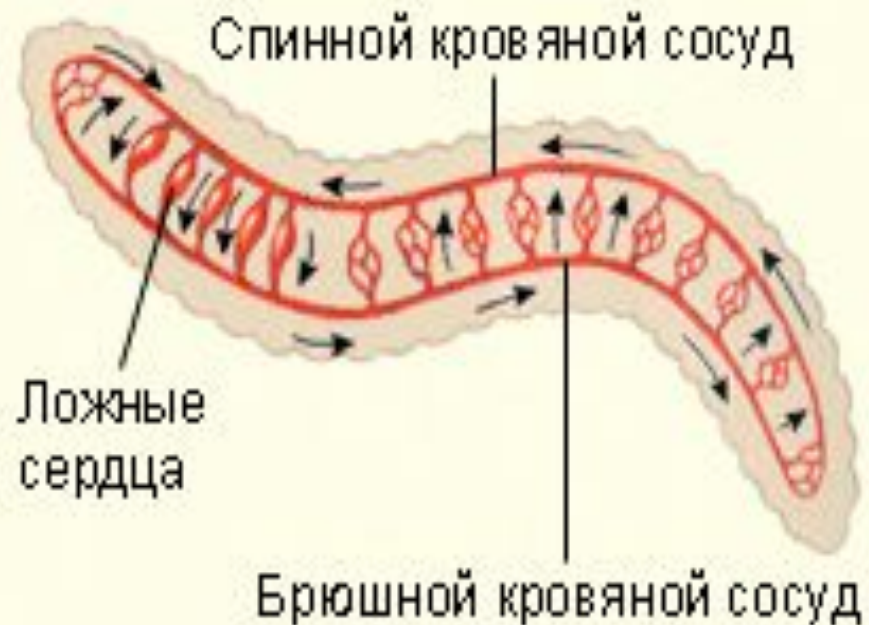
- Кровь движется по сосудам из них изливается в полость тела между органами.**

# Кровеносные системы беспозвоночных

Насекомое



Кольчатый червь

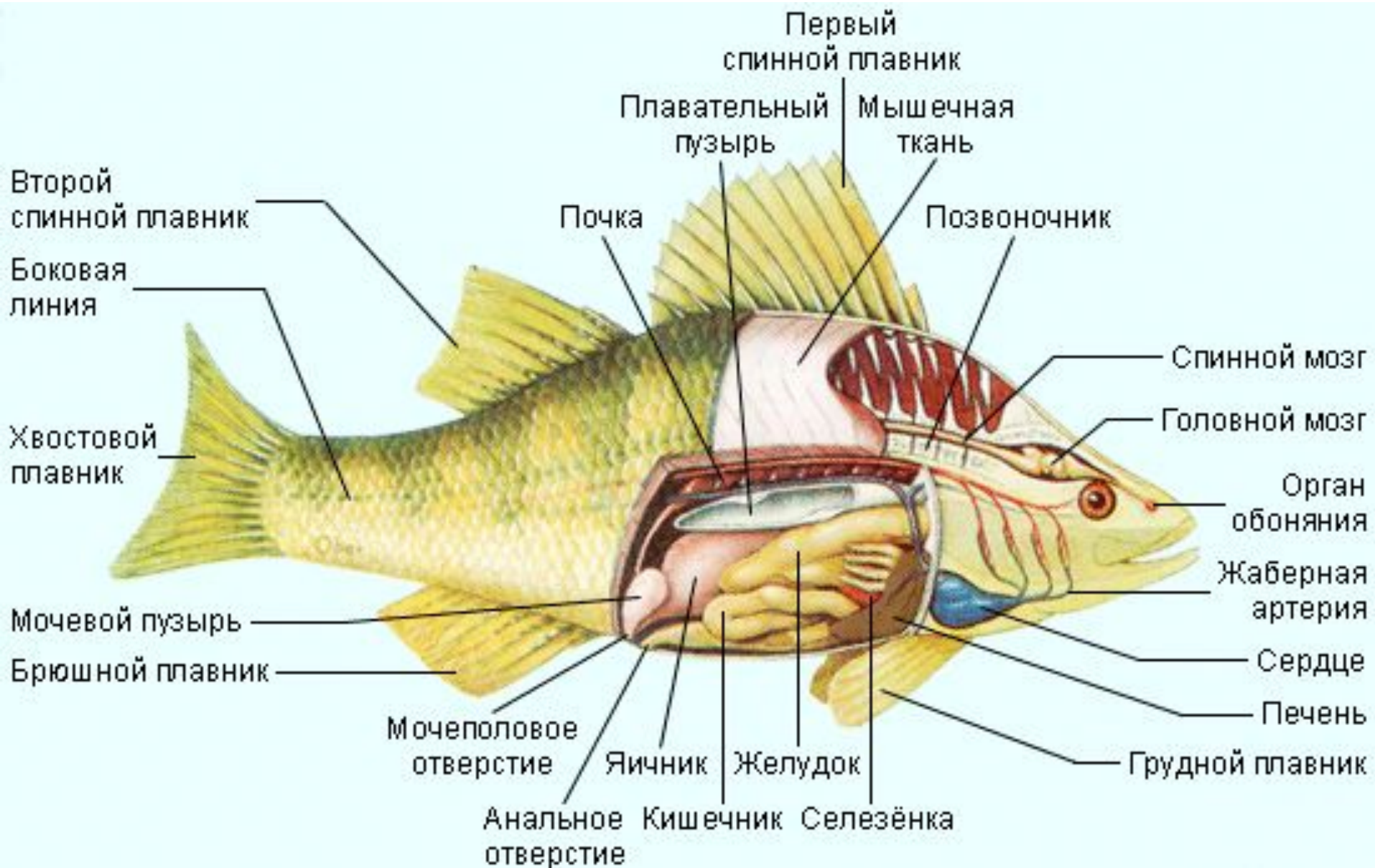


# Тип Моллюски

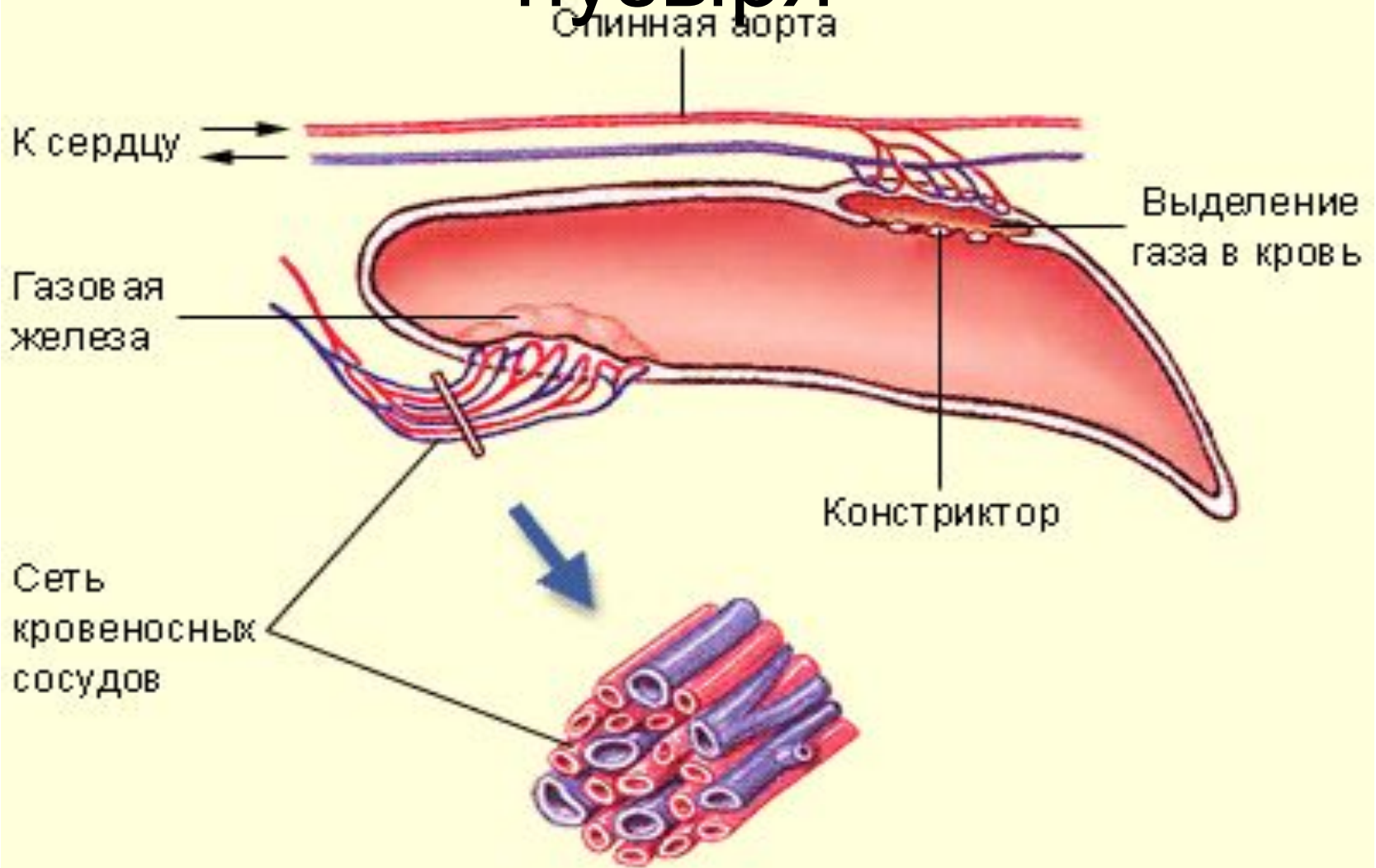




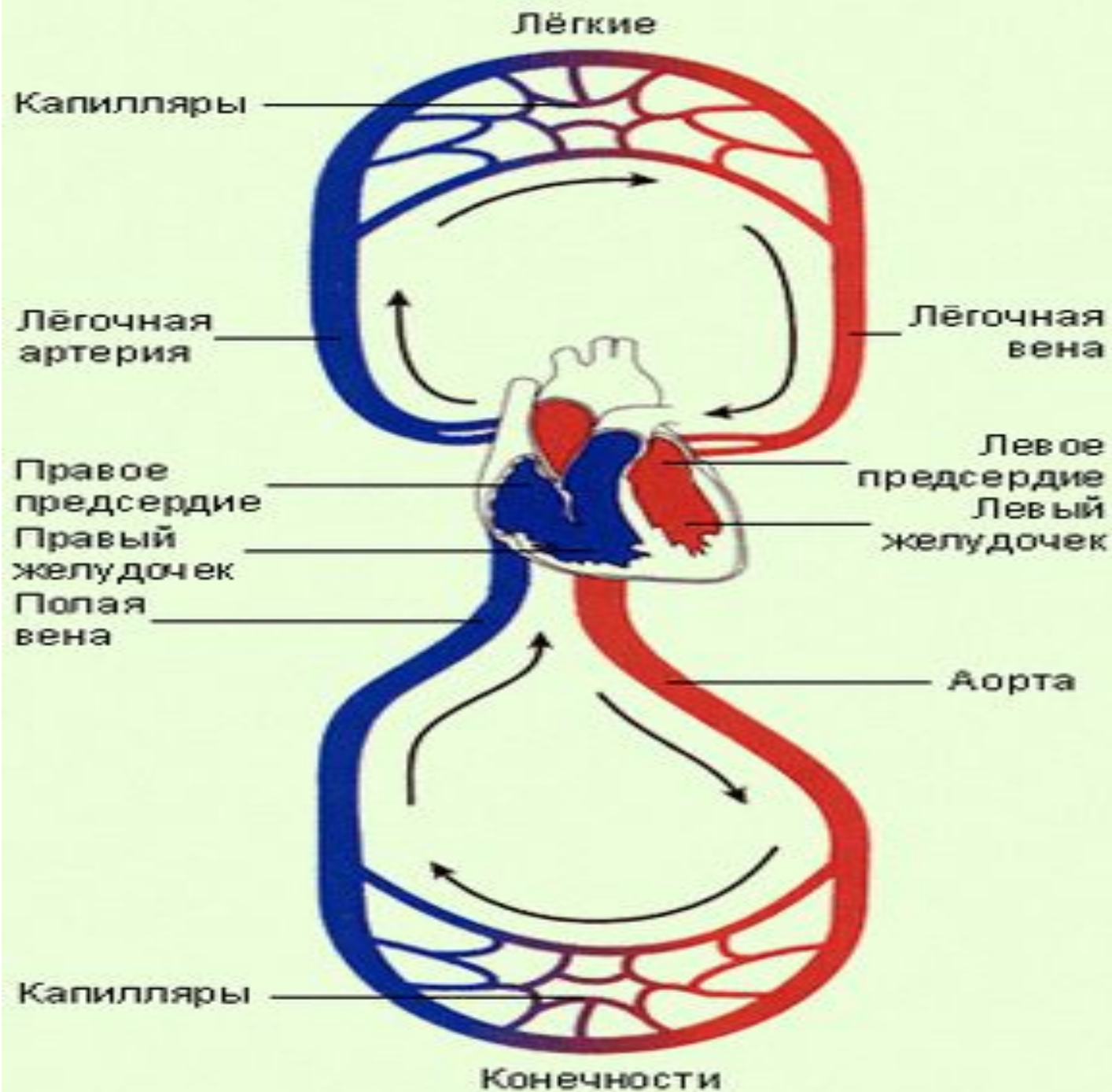
# Тип Хордовые Класс Рыбы



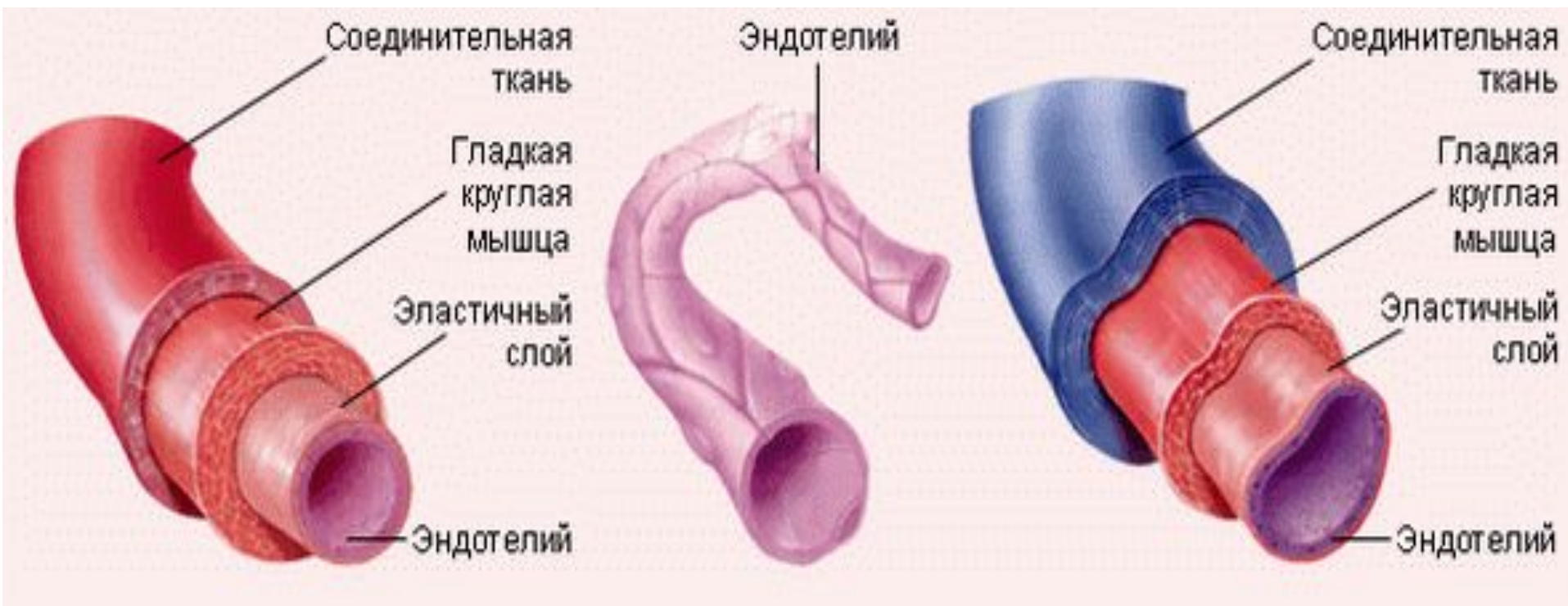
# Строение плавательного пузыря



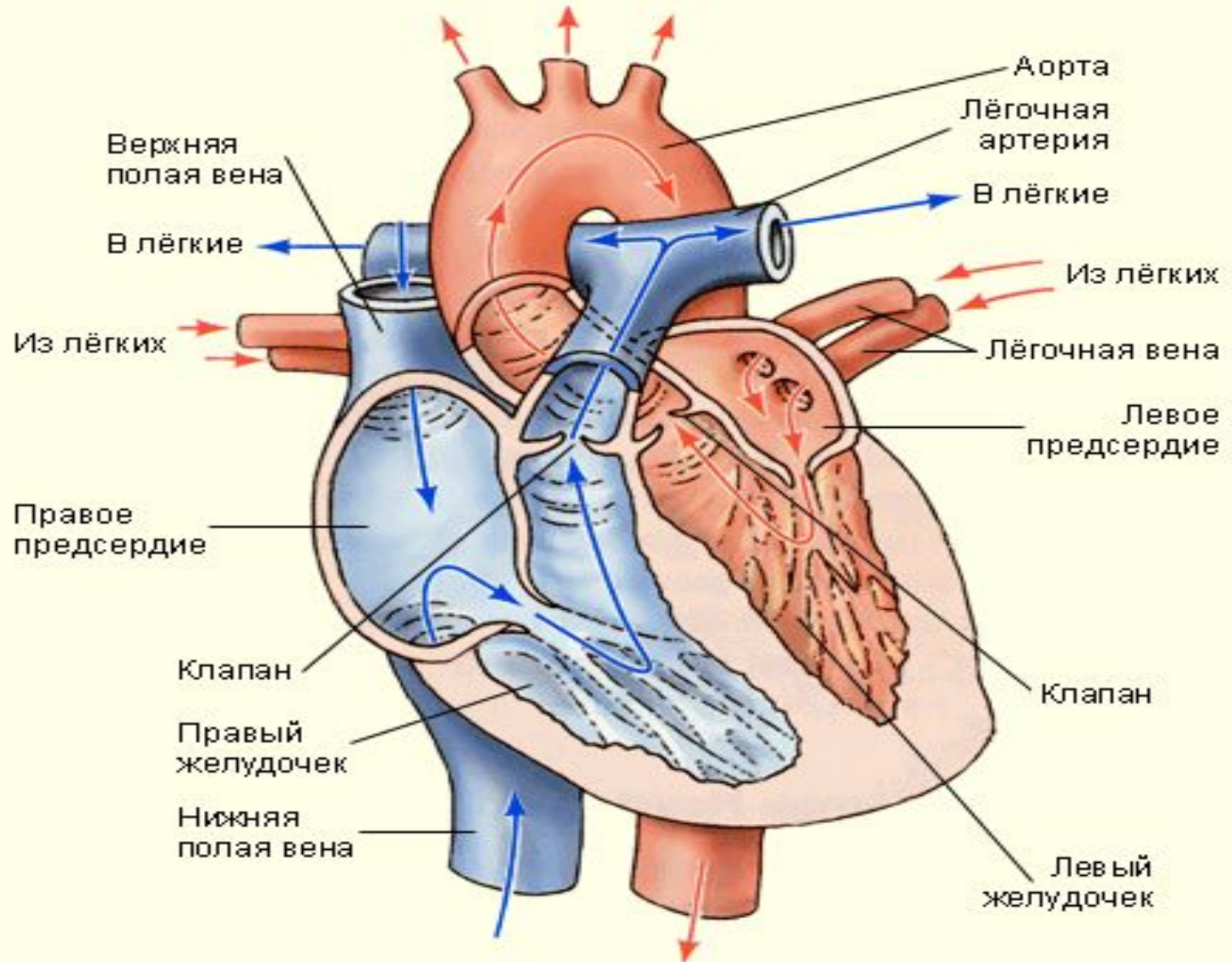




# Строение кровеносных сосудов

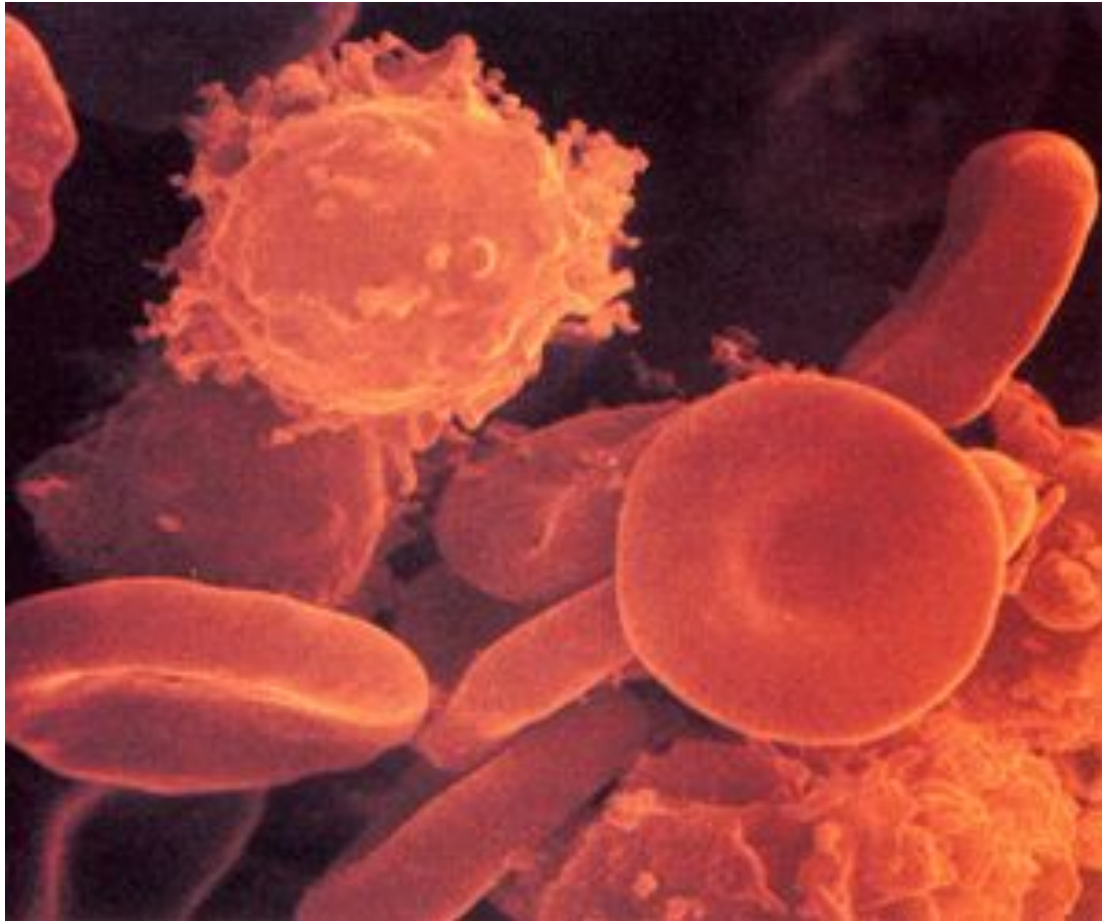


# Сердце

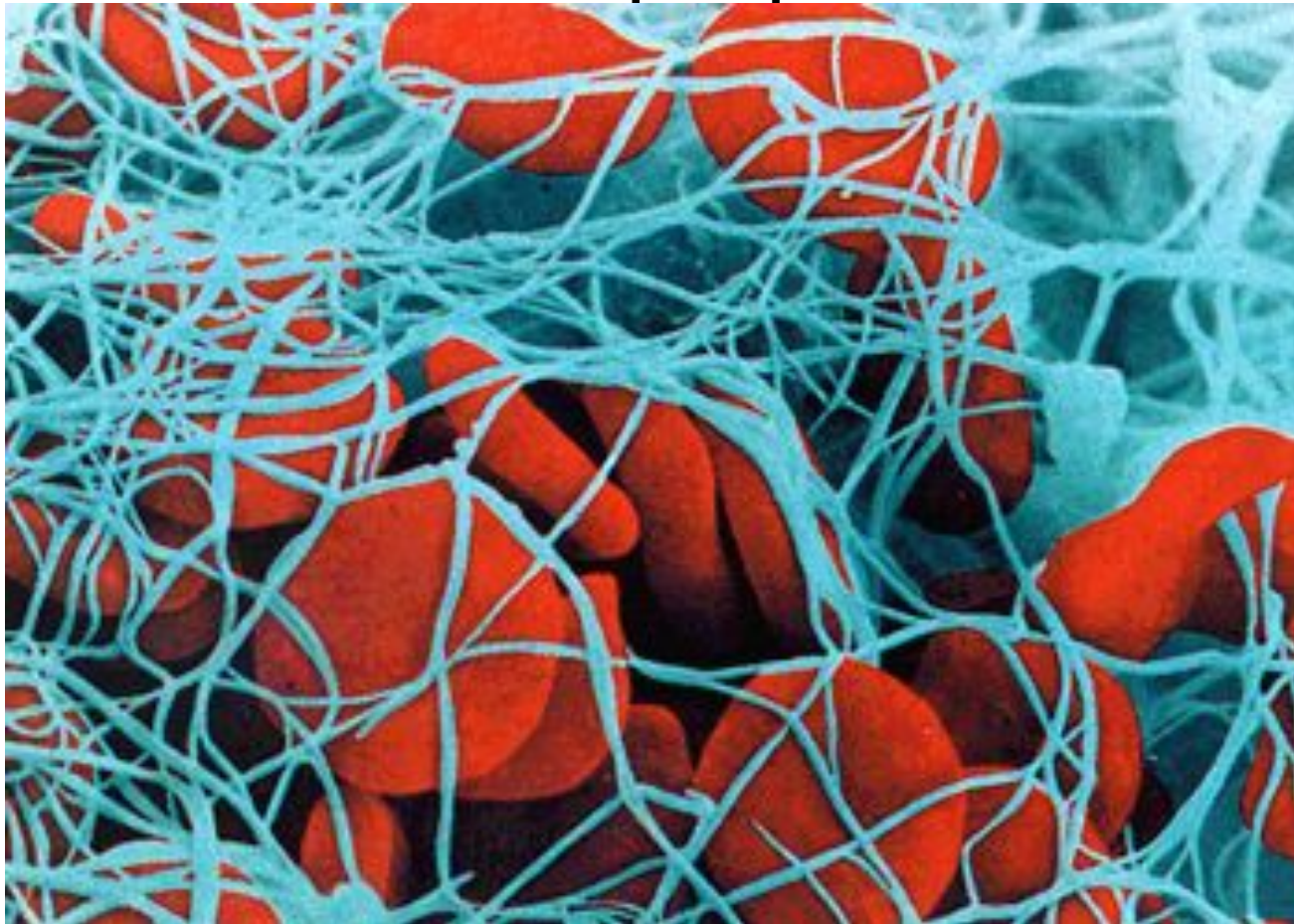




# Красные и белые кровяные клетки



Свёртывание крови. На фотографии, выполненной электронным микроскопом, хорошо заметны эритроциты, застрявшие в нитях фибрина





# Фагоцит уничтожает бактериальные клетки

(на фотографии выделены ярко-жёлтым)

