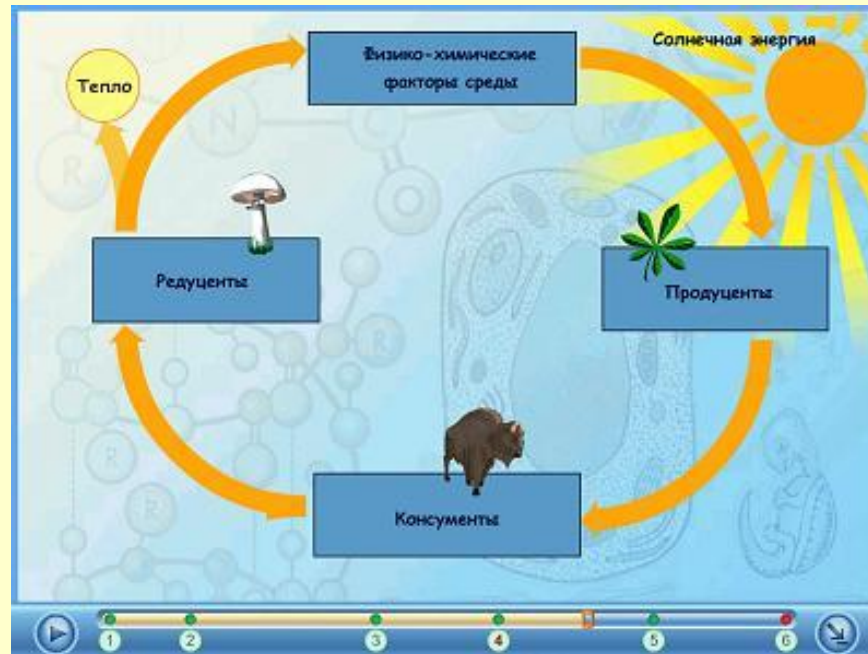
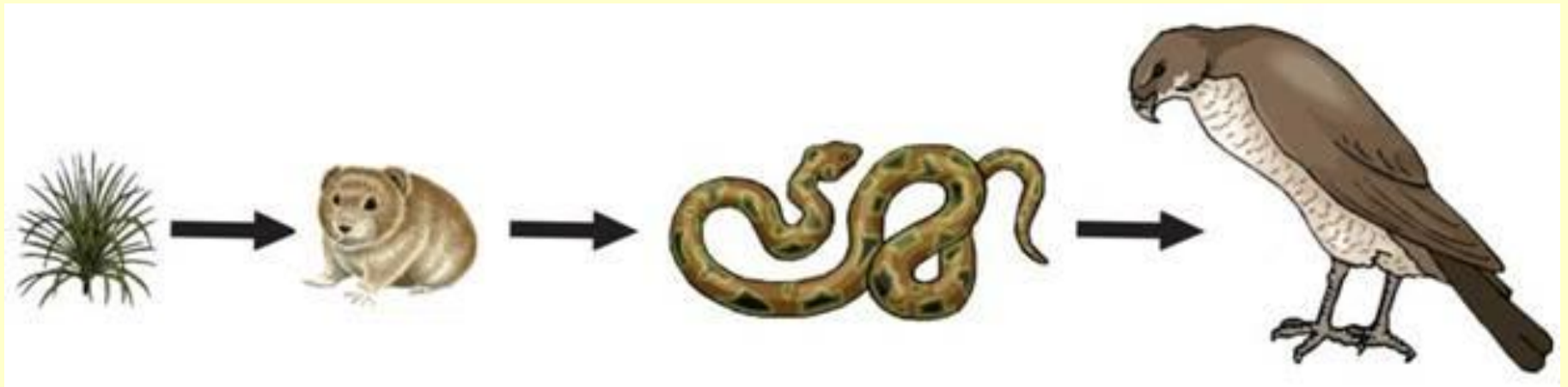


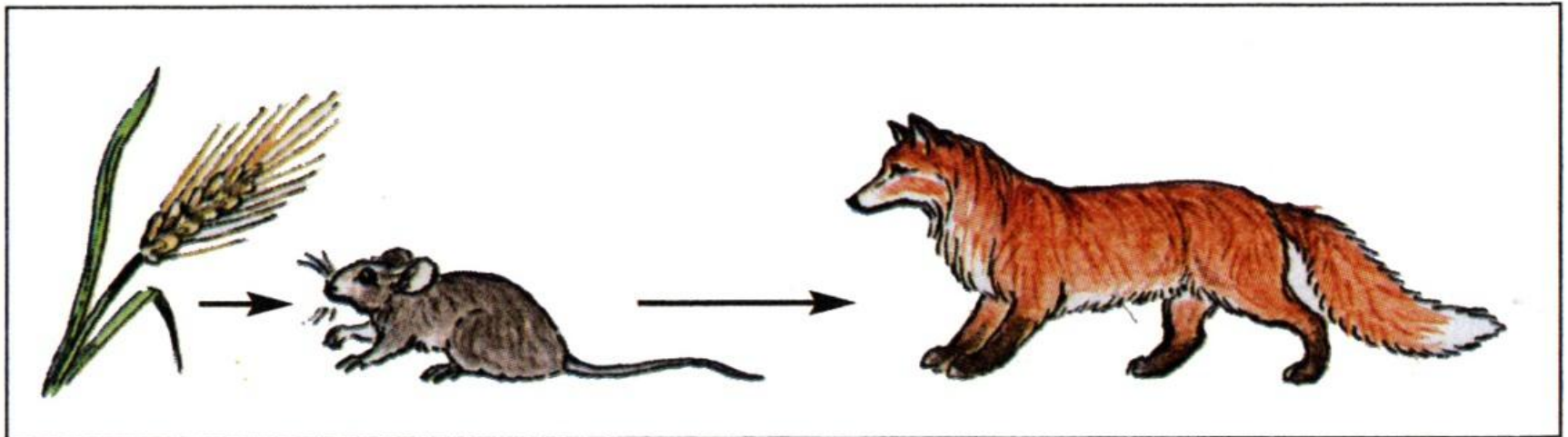
# ПРИРОДНЫЕ СООБЩЕСТВА



# ПИЩЕВАЯ ЦЕПЬ



# СХЕМА ПИЩЕВОЙ ЦЕПИ

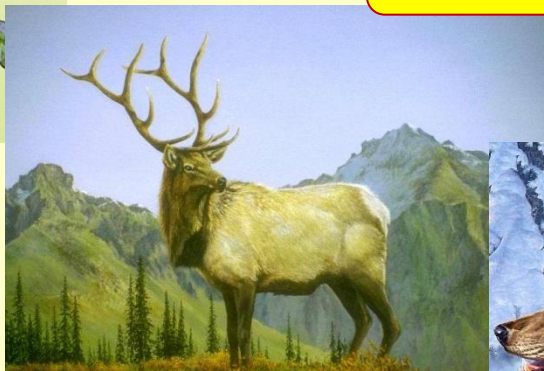


# БИОГЕОЦЕНОЗ



**Производители (ПРОДУЦЕНТЫ)**

**Потребители (КОНСУМЕНТЫ)**



**Разлагатели (РЕДУЦЕНТЫ)**



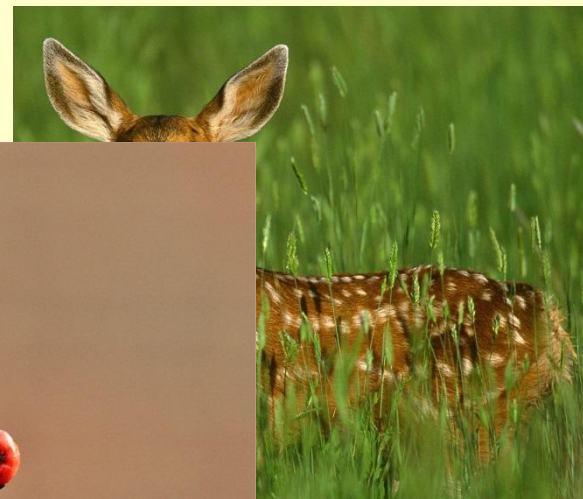
# КРУГОВОРОТ ВЕЩЕСТВ В ПРИРОДЕ



# Производители (ПРОДУЦЕНТЫ)



# Потребители (КОНСУМЕНТЫ) 1 порядка

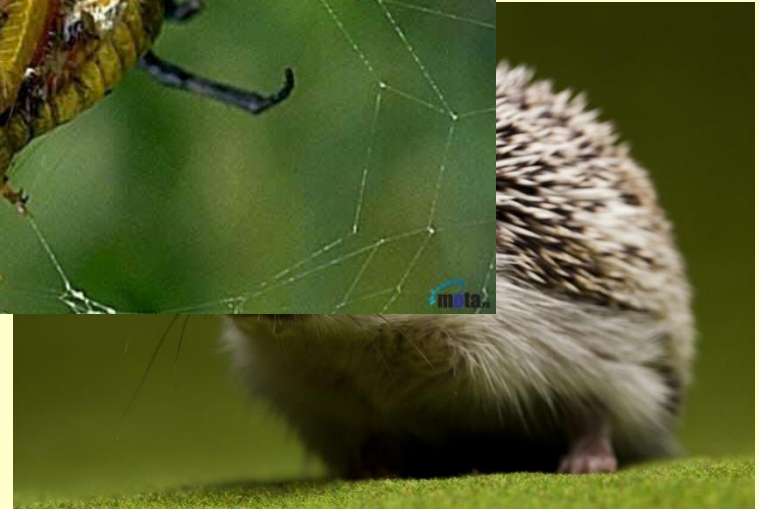
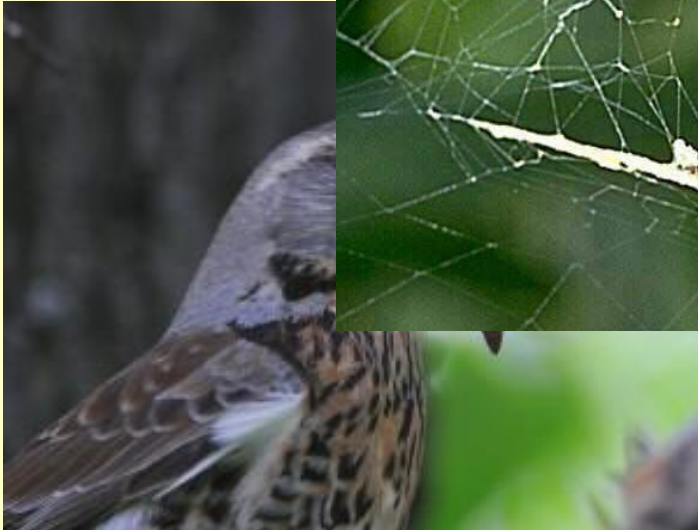


# Потребители (КОНСУМЕНТЫ) 3 порядка

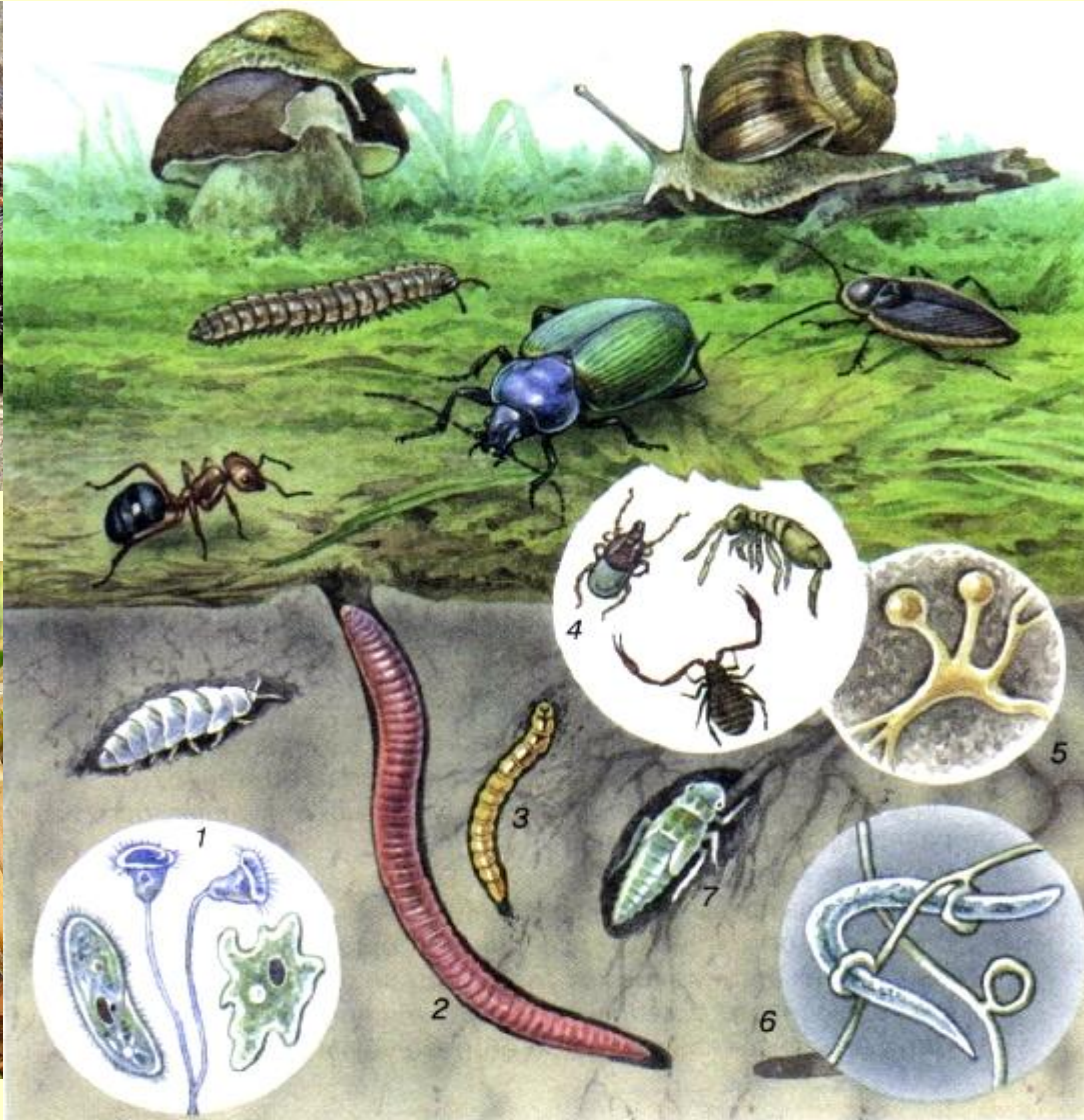




# Потребители (КОНСУМЕНТЫ) 2 порядка



# Рарушители (РЕДУЦЕНТЫ)



# ПРИРОДНОЕ СООБЩЕСТВО

- ПРИРОДНОЕ СООБЩЕСТВО

**(ЭКОСИСТЕМА)** – совокупность условий среды и живых организмов, тесно связанных между собой пищевыми цепями



# ПРИРОДНОЕ СООБЩЕСТВО



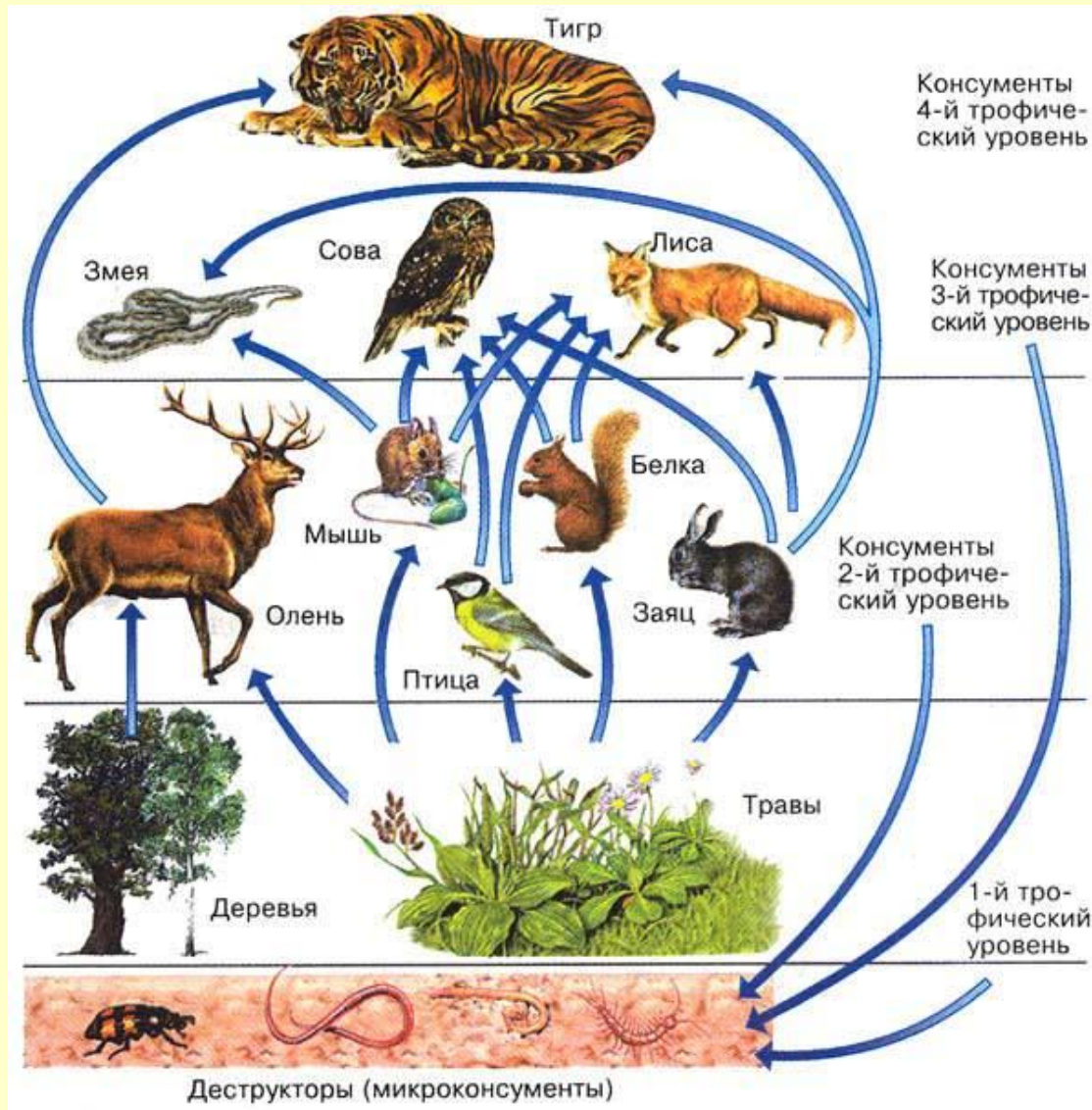
# ПРИРОДНОЕ СООБЩЕСТВО - ЛЕС



# ПРИРОДНОЕ СООБЩЕСТВО - ОЗЕРО



# ВЗАИМОДЕЙСТВИЕ ЗВЕНЬЕВ ЭКОСИСТЕМЫ



# КРУГОВОРОТ ВЕЩЕСТВ

