

Лекция № 4: Эмбриональный гистогенез и органогенез дыхательной системы. Аномалии развития.

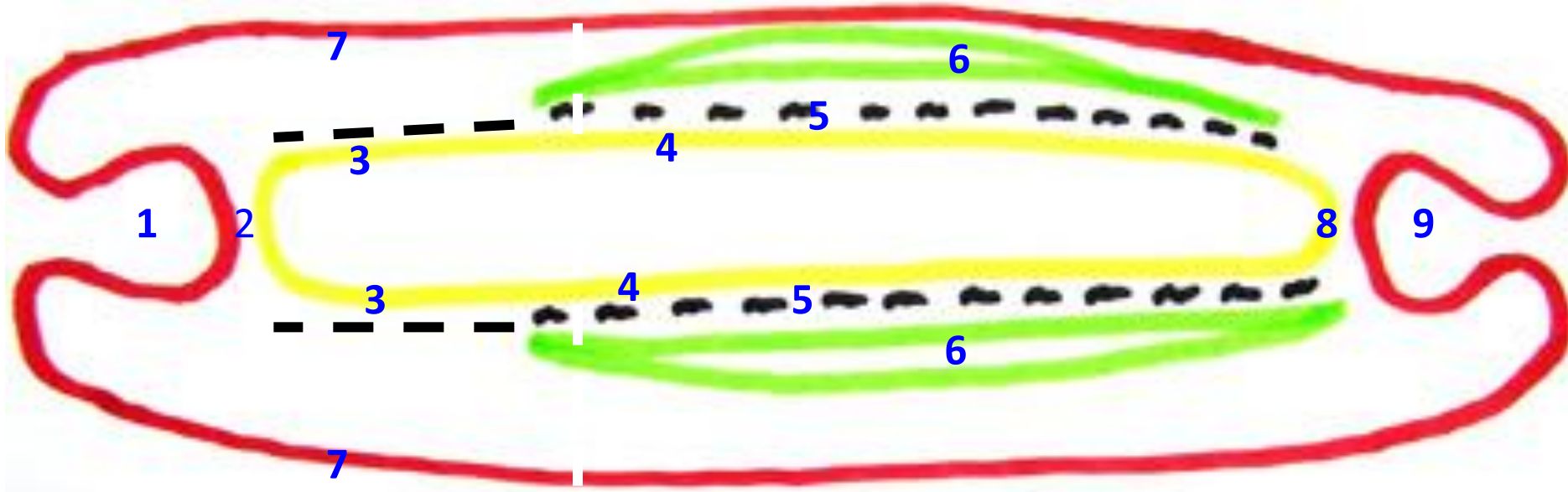


Лектор: профессор, д.м.н. Мурзабаев Х.Х.

План лекции

- 1. Источники, закладка органов дыхательной системы.**
- 2. Закладка и развитие воздухоносных путей.**
- 3. Закладка и развитие респираторного отдела.**
- 4. Аномалии развития органов дыхательной системы.**

Продольный срез зародыша



1- ротовая бухта 2- глоточная мембрана 3- энтодерма (материал прехордальной пластинки) 4- энтодерма (материал гипобласта) 5- мезенхима 6- спланхнотомы
7- эктодерма 8- анальная мембрана 9- анальная бухта

Энтодерма (прехордальная пластинка) – эпителий и железы воздухоносных путей, эпителий респираторного отдела дыхательной системы

Мезенхима – гладкая мышечная и рыхлая соединит. ткань, сосуды

Спланхнотомы – париетальный и висцеральные листки плевры

Закладка органов дыхательной



Закладка и развитие гортани

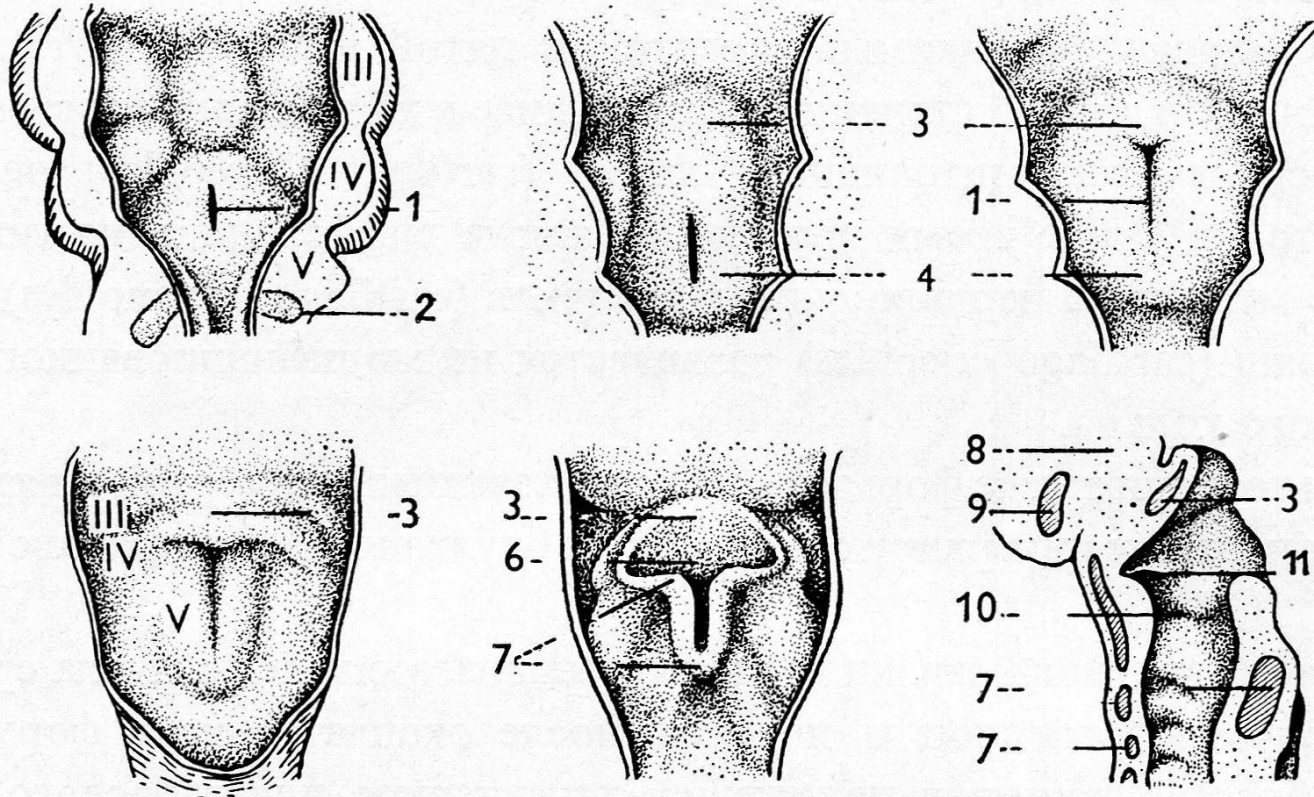
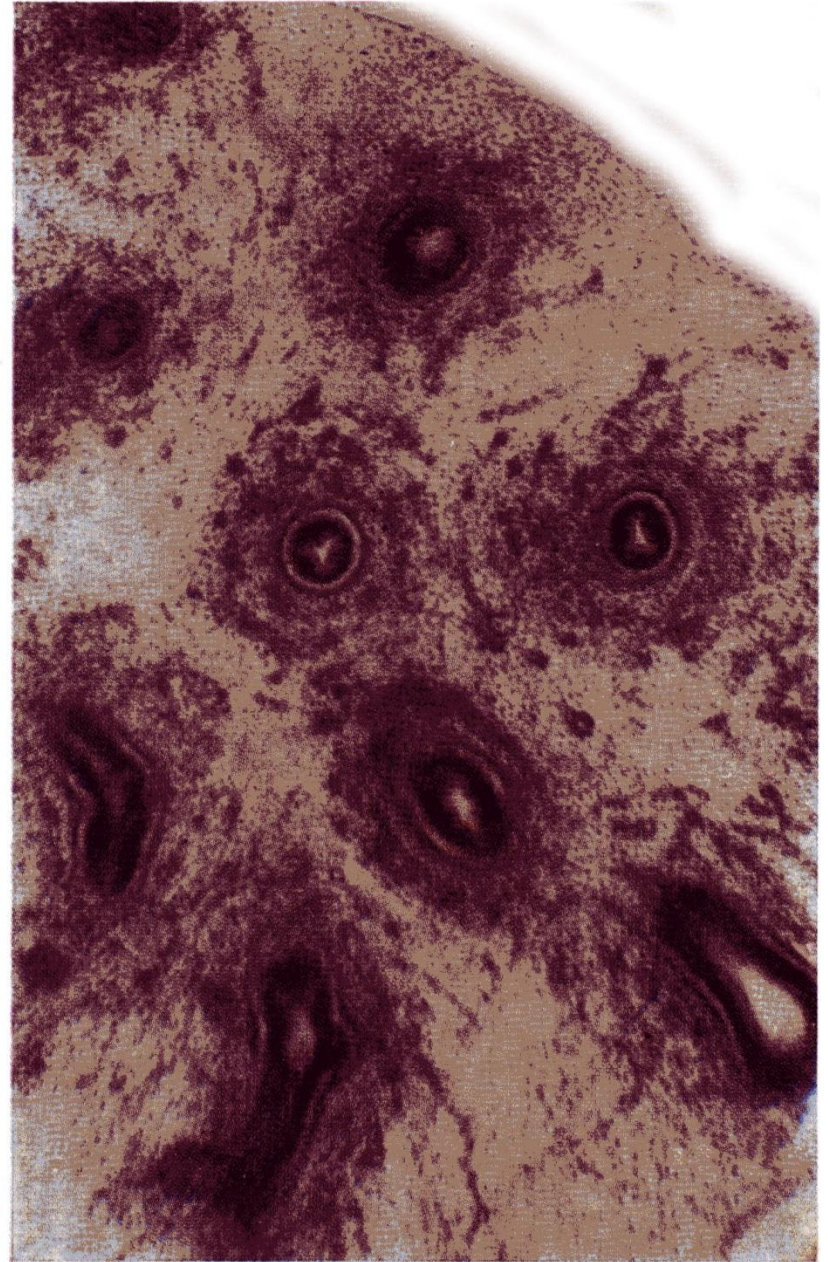
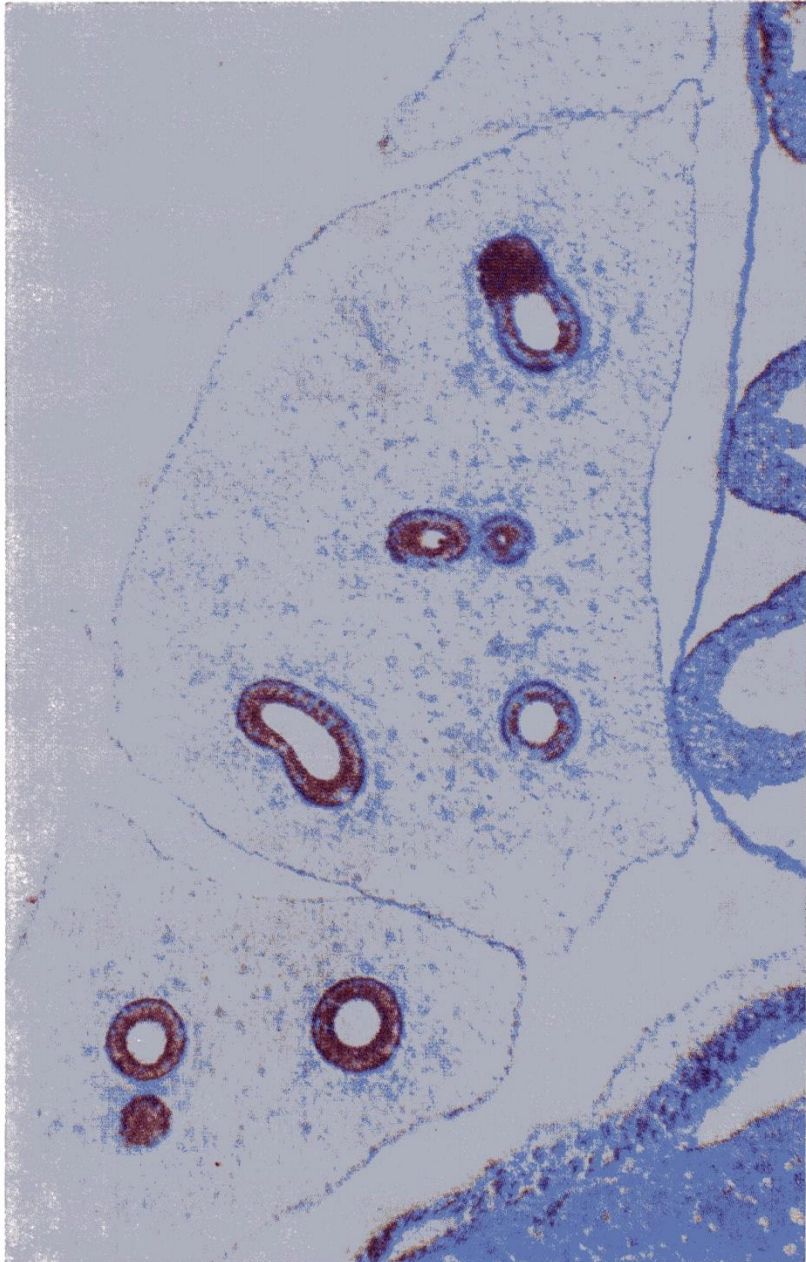


Рис. 135. Развитие гортани (по Арею).

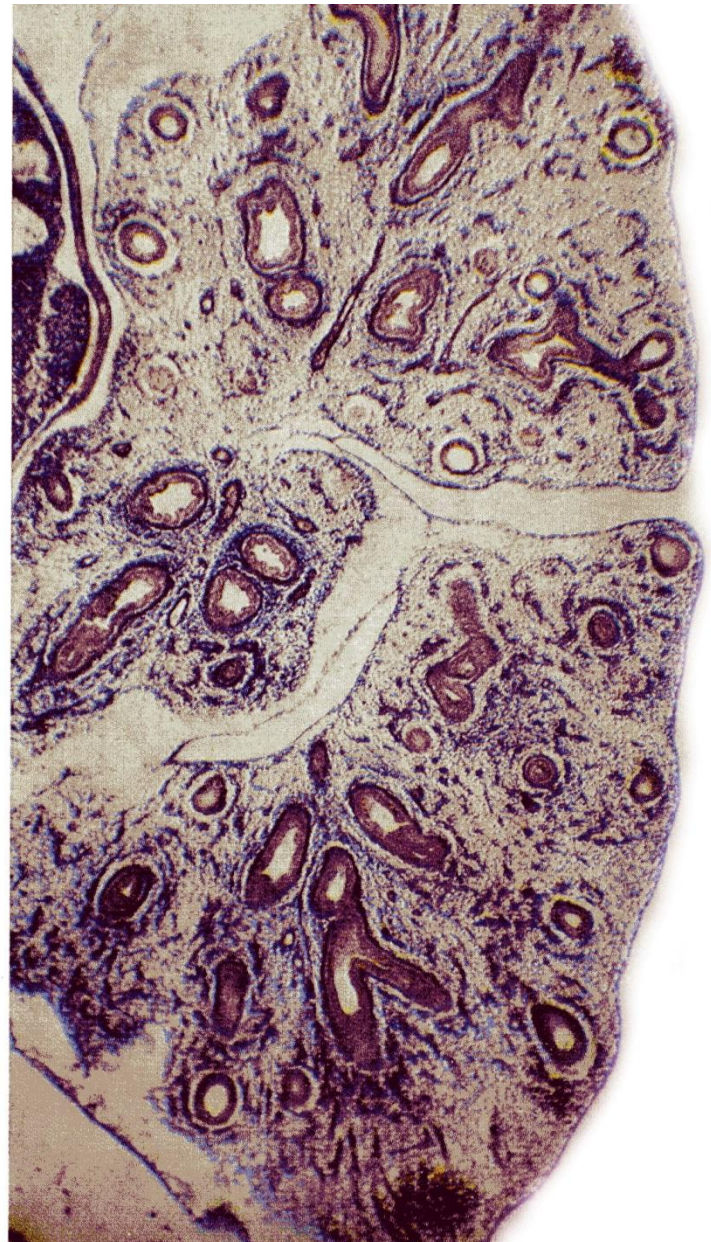
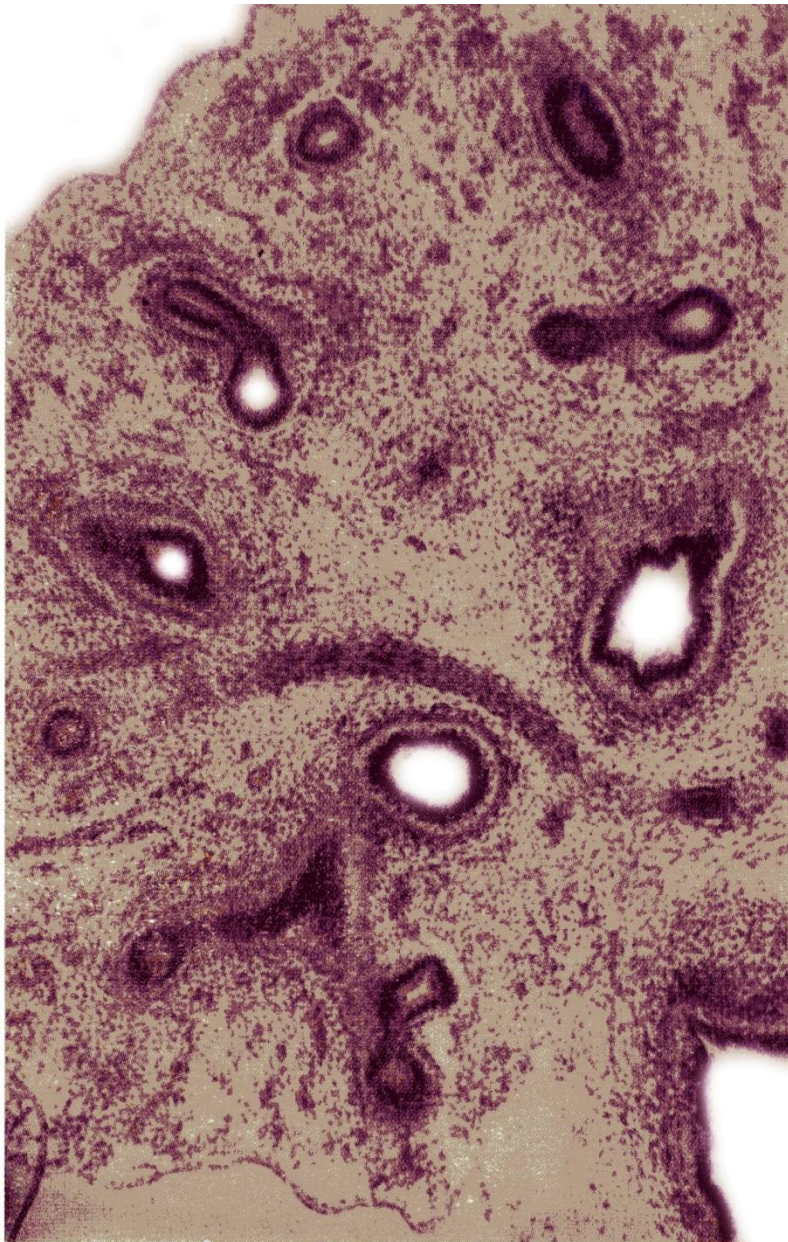
Область входа в гортань у восьми- десятидневного человеческого зародыша, вид сзади. На последнем рисунке изображен сагиттальный разрез гортани новорожденного.

1 — щель гортано-трахеального входа, 2 — легочный мешочек, 3 — надгортанник, 4 — черпаловидные бугорки, 5 — голосовая связка, 6 — вход в гортань, 7 — хрящи гортани, 8 — язык, 9 — подъязычная кость, 10 — голосовая складка, 11 гортанный желудочек и желудочковая складка.

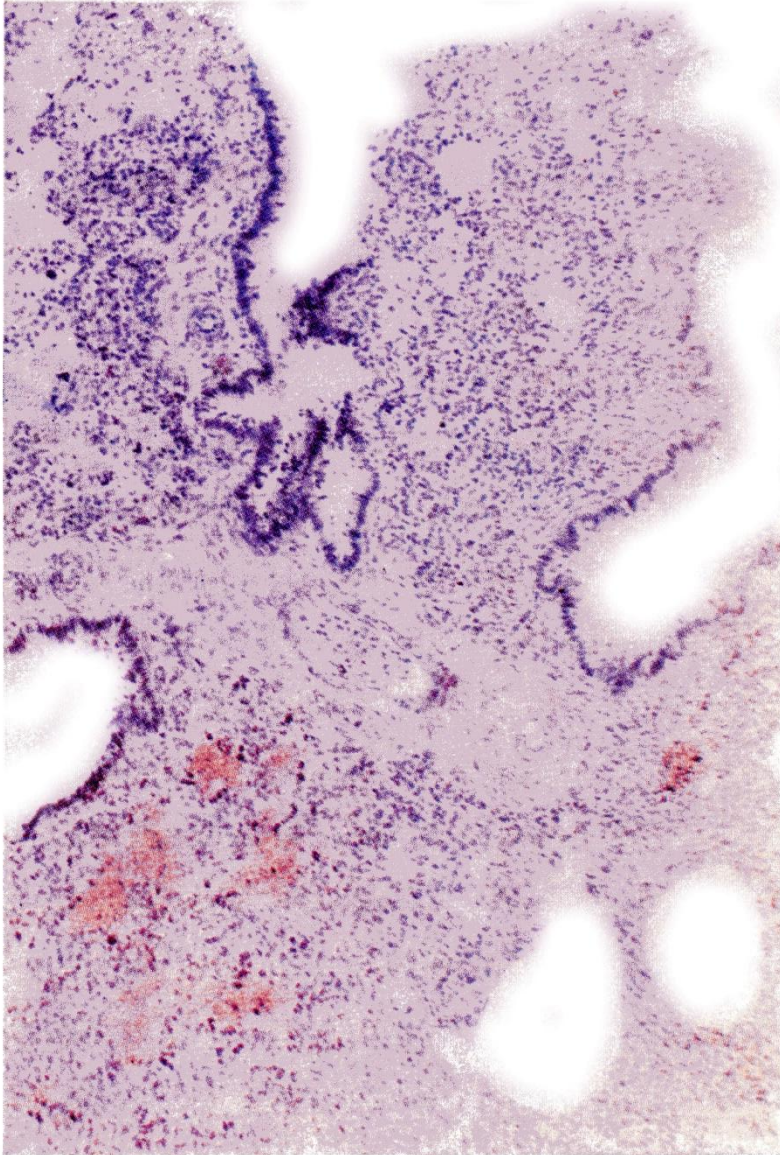
Легкие эмбриона 5-6 нед.



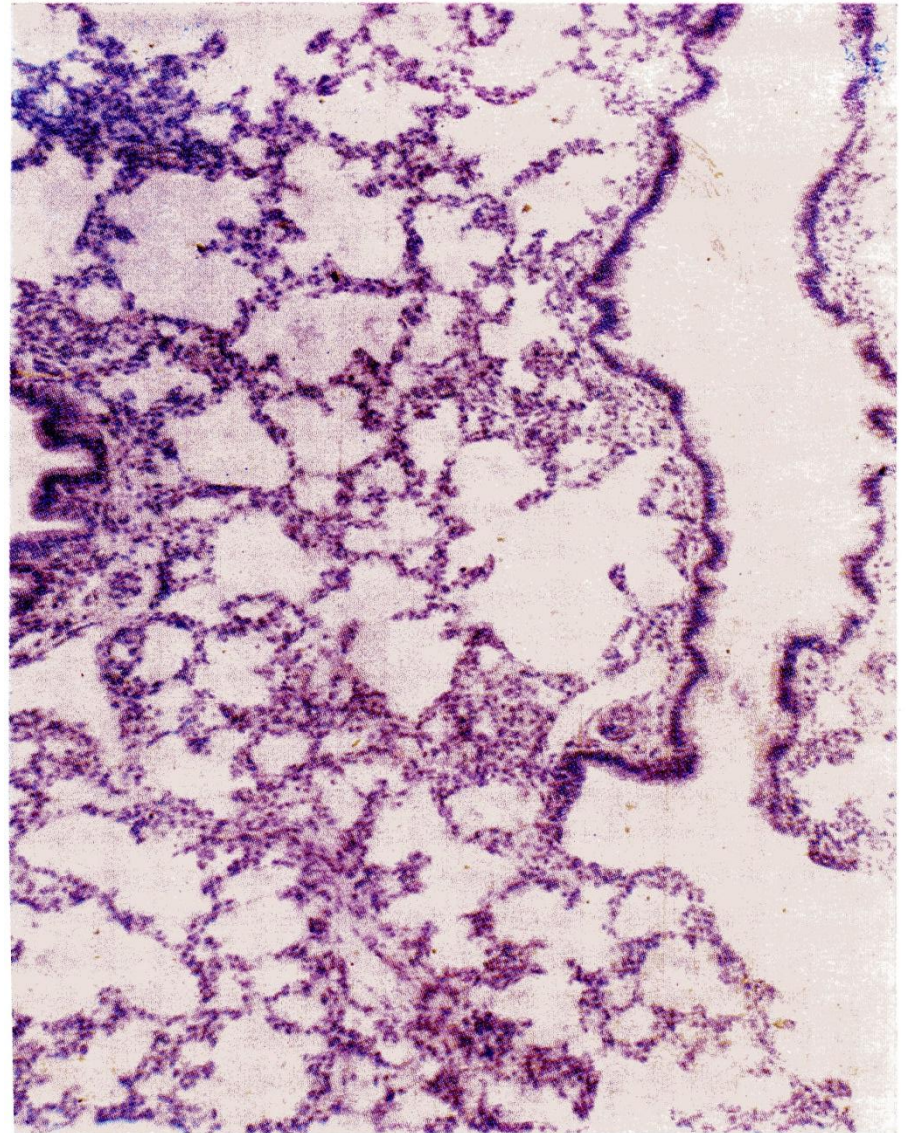
Легкие эмбриона 7-8 нед.



Легкие новорожденного



Недышавшего



Дышавшего

Аномалии развития дыхательной системы

1. Расщелины неба, в том числе “волчья пасть”.
2. Стенозы и атрезии гортани и трахеи – результат нарушения реканализации органов после физио-логической непроходимости.
3. Фистулы между пищеводом и трахеей.
4. Агенезия легкого – отсутствие бронхов и легоч-ной ткани (несовместим с жизнью).
5. Аплазия легкого – главный бронх закаршива отся слове или рудиментами

Аномалии развития дыхательной системы

6. Гипоплазия легкого – недоразвитие (небольшой орган).

7. Аномальная дольчатость – уменьшение или увеличение числа долек легких.

8. Врожденный поликистоз легких - врожденная бронхоэктозия.

A scenic view of a forested valley with rolling hills and a river in the distance. The foreground shows a rocky outcrop on the left side. The middle ground is dominated by a dense forest of green trees covering the slopes of the hills. In the background, more rolling hills are visible under a clear sky.

КОНЕЦ ЛЕКЦИИ
БЛАГОДАРИМ ЗА ВНИМАНИЕ !