



# ЦВЕТ В ИЗОБРАЗИТЕЛЬНОМ ИСКУССТВЕ.

«Цвета есть раздражающие и успокаивающие, кричащие, спорящие друг с другом и живущие ласково один возле другого. В их борьбе или согласии и есть воздействие цвета на человека через чувство зрения.»

К. Петров-Водкин

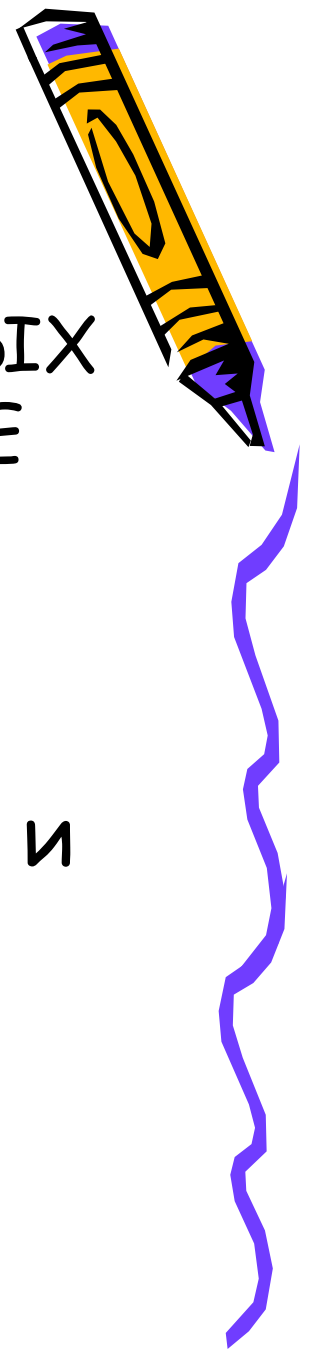
Составитель: Тарханова М.А.,  
учитель начальных классов,  
МБОУ «Средняя школа №41»



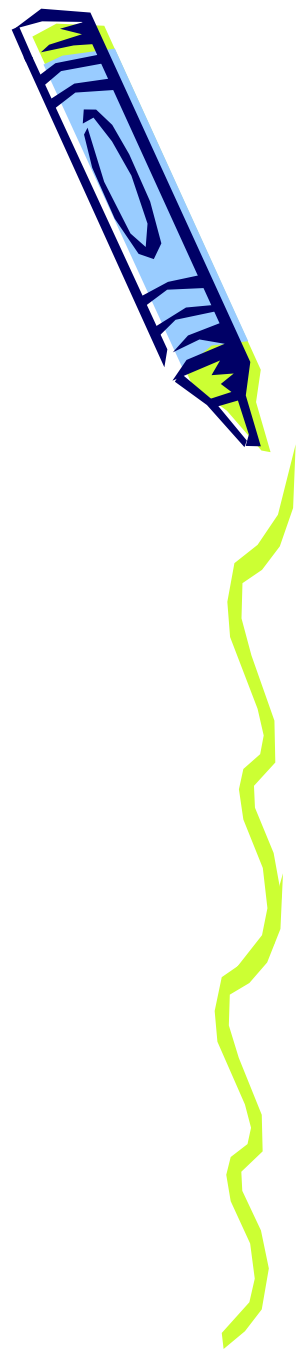
# ЦВЕТ -

ЭТО ОДИН ИЗ ПРИЗНАКОВ ВИДИМЫХ НАМИ ПРЕДМЕТОВ, ОСОЗНАННОЕ ЗРИТЕЛЬНОЕ ОЩУЩЕНИЕ.

- Весь мир во всей его красоте, форму и материал, пространство и освещение мы видим благодаря разнообразию цвета.



Каждому времени года соответствует определенная палитра сочетающихся друг с другом красок. Вы можете остановить свой выбор на нежных весенних и сочных летних, ярких осенних и приглушенных зимних тонах.



# ВЕСНА



- Весной природа одевается в нежные и не слишком яркие наряды. Поэтому и весенняя палитра состоит из мягких пастельных тонов: кремового, розового, абрикосового, голубого, светло-желтого и охристого. А для контраста - цвет молодой зелени, маково-красный и приглушенный коричневый.



- Левитан «Март»

# Л Е Т О



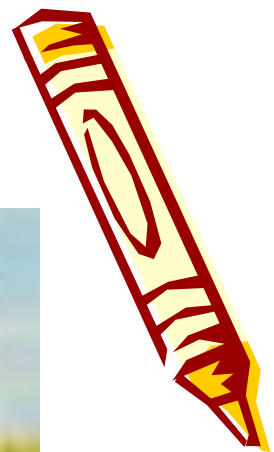
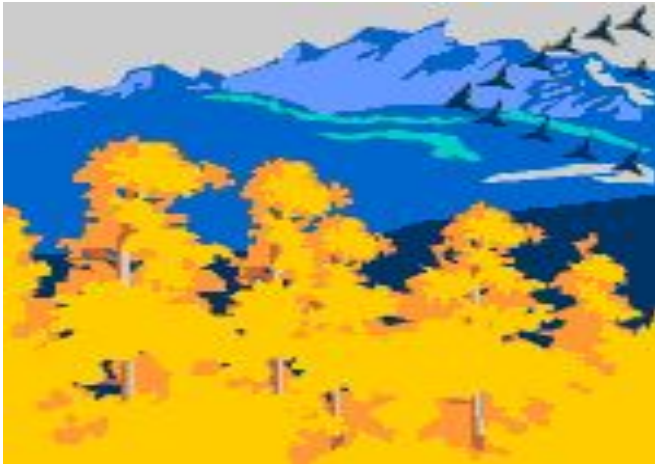
- Краски лета сочные, яркие и радостные. Палитру составляют травянисто-зеленый, алый, малиновый, синий, темно-желтый и оранжевый цвета. К каждому локальному цвету подбирается гамма разнообразных сложных оттенков.



- И.Шишкин «В Крыму»



# О С Е Н Ъ



- И. Левитан «Золотая осень. Слободка»
- Осеннюю палитру составляют краски с теплым основным тоном, словно излучающие свет. Очень эффектно выглядят композиции, построенные на контрастах синего и оранжевого, желтого и фиолетового, красного и желтого; темные красно-коричневый, бордовый и фиолетовый цвета ярче и заметнее в сочетании со светлыми охристыми тонами. Основную цветовую гамму может дополнить зеленый цвет хвои.



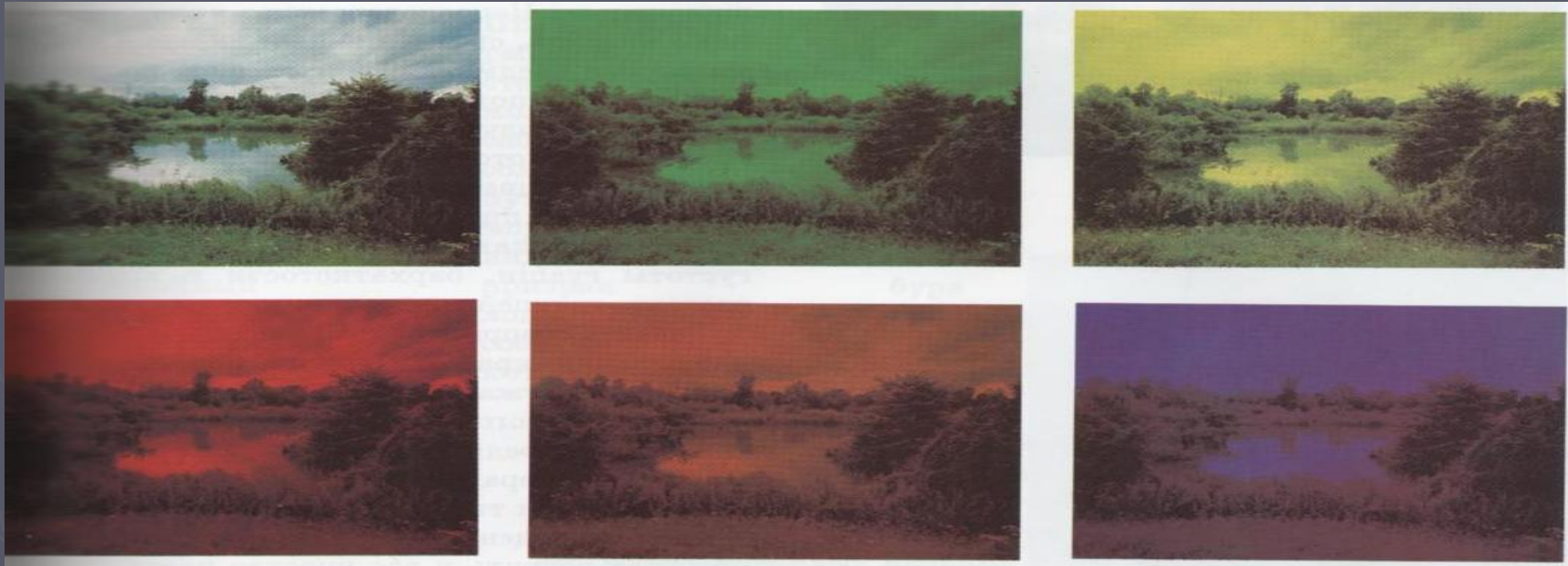
# ЗИМА



- Для зимней палитры характерны светлые оттенки голубого, фиолетового, сияющие синеватые тона льда, контрасты белого и черного цветов.
- Композиции чаще всего ясные, четкие, лаконичные.
- Романтический образ зимы помогут создать нежные тона, удачно сочетающиеся с нейтральными серыми оттенками.



**Цвет может не только радовать, но и вызывать раздражение, тревогу, чувство тоски или грусти.**



- ▶ Одним из первых, кто начал исследовать воздействие цвета на человека, был И.Гёте. Он любил рассматривать один и тот же пейзаж через стёкла зелёного, жёлтого, красного и других цветов и наблюдать, как при этом изменяются восприятие и эмоциональное состояние человека.



# В изобразительной деятельности принято считать:



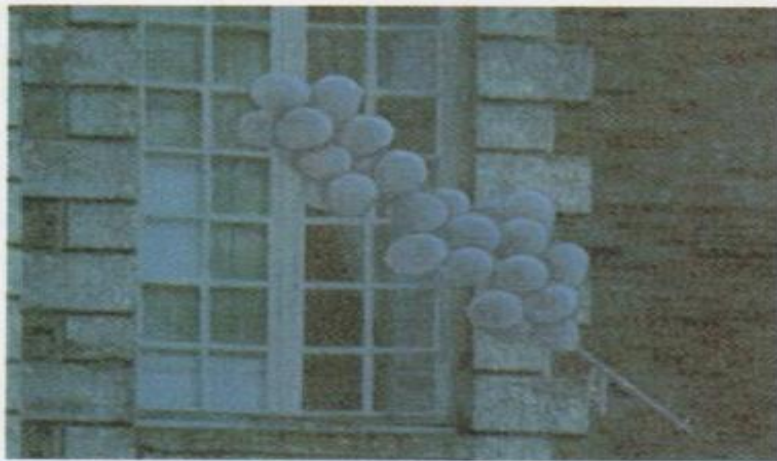
- Красный цвет – возбуждающий, согревающий, оживляющий, активный, энергичный;
- Жёлтый цвет – тёплый, бодрящий, весёлый, привлекательный;
- Оранжевый цвет – весёлый, радостный, пламенный, добрый.
- Зелёный цвет – спокойный, создаёт приятное и мирное настроение.
- Синий цвет – серьёзный, печальный, тоскливый, сентиментальный, спокойный.
- Фиолетовый цвет – соединяет эмоциональное воздействие красного и синего цветов – он и притягивает, и отталкивает, полон жизни и вместе с тем вызывает тоску и грусть.

Наука о цвете возникла очень давно. Ещё в IV веке до н.э. в Древней Греции учёный Аристотель пытался объяснить происхождение цвета и разные цветовые явления.

- ◆ Можно предположить, что древние люди не видели всех цветов, которые видим мы. Сначала научились различать более яркие цвета – красный и жёлтый, а затем уже синий и зелёный.
- ◆ Известно, что палитра древнегреческих живописцев состояла только из 4 красок: красной, охры, чёрной и белой.

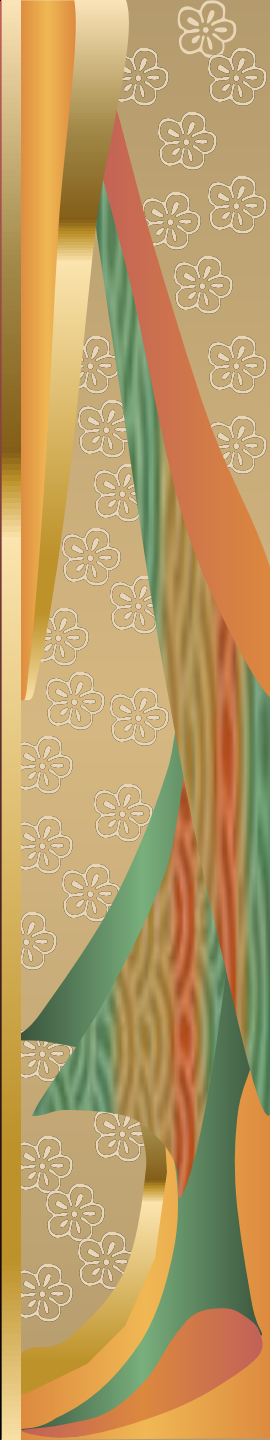
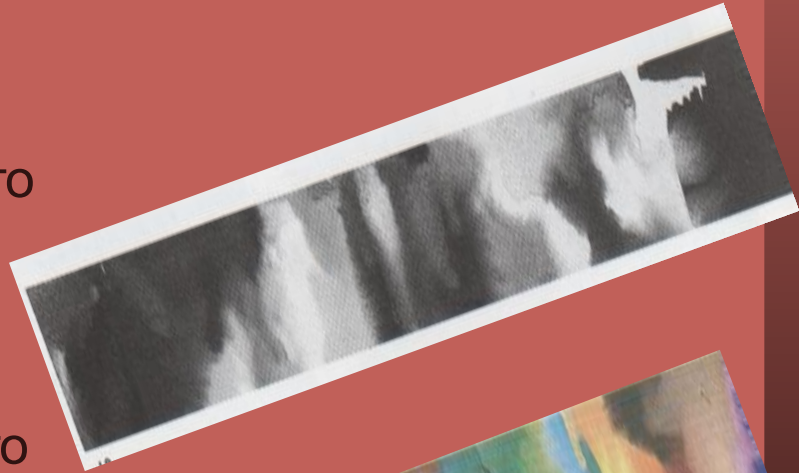
## Восприятие цвета во многом зависит от цветового тона, степени его яркости и насыщенности.

- Что такое цвет, какова его природа? Что представляет собой окраска предметов? Почему одни предметы синие, другие красные, а третьи зелёные?
- Оказывается, всему причиной является солнце, вернее, его световые лучи, которые озаряют всё на своём пути.
- В темноте мы не видим никаких цветов. Когда в глаз попадают лучи солнечного или электрического света – световые волны, у нас возникает ощущение цвета.

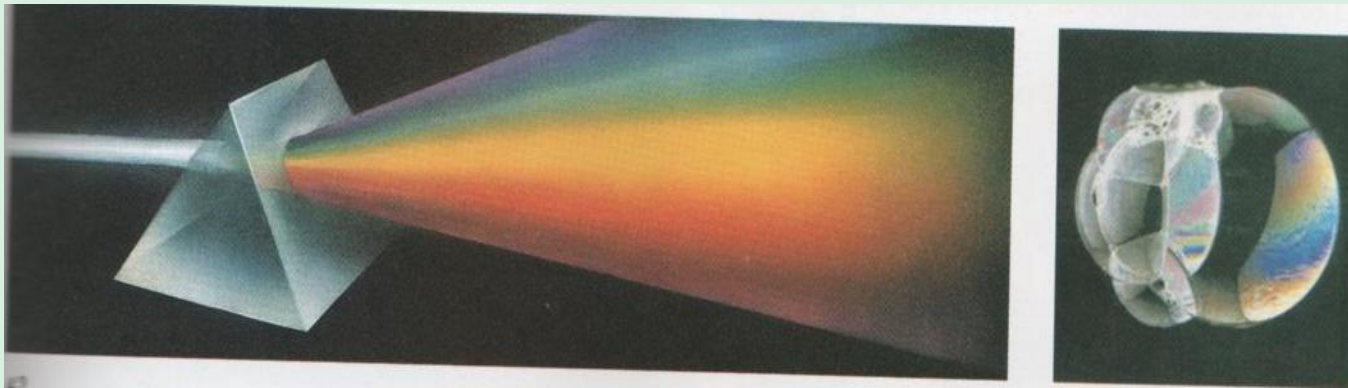


# Обычно все зрительные ощущения цвета разделяют на две группы:

- Ахроматические цвета: чёрный, белый и все серые (от самого тёмного до самого светлого). Это так называемые нейтральные цвета.
- Хроматические цвета – все цвета, кроме чёрного, белого и серых.
- Важно отметить, что белый, чёрный и серые цвета, имеющие хотя бы незначительный цветной оттенок (розоватый, желтоватый и т.п.), уже будут являться хроматическими цветами.



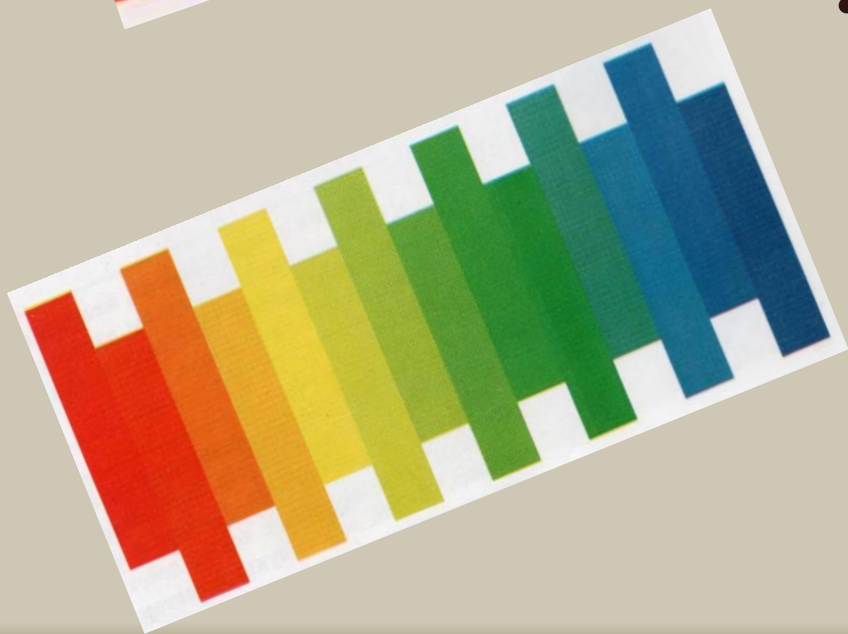
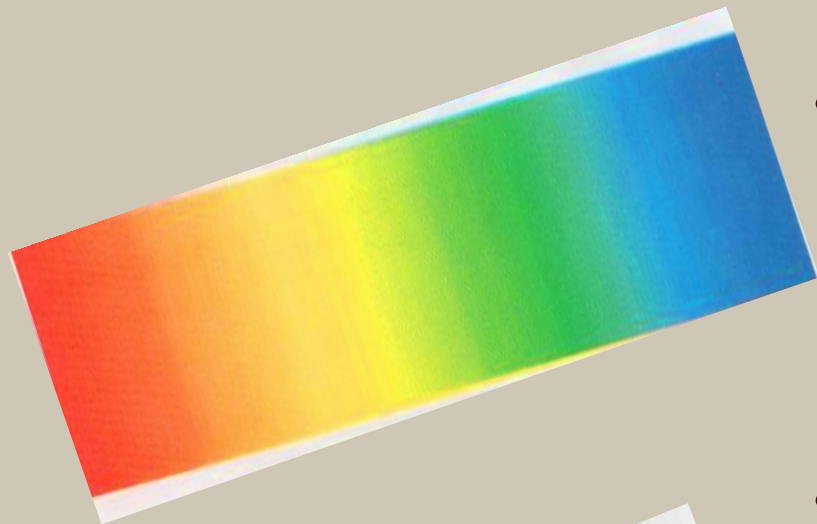
# Солнечные лучи обладают удивительными свойствами.



- Солнечные лучи преломляются в каплях дождя или косо́й грани стекла, например, трёхгранной стеклянной призме, и появляется радуга. Это явление открыл англ. физик И. Ньютон – ему удалось разложить белый свет на 7 цветов спектра.
- Призма разделила составляющие луч волны на группы коротких, средних и длинных. Короткие волны дают ощущение красных и жёлтых цветов, а более длинные волны – синих и фиолетовых цветов.
- В солнечном свете содержатся все цветовые волны. При смешении их получается впечатление белого цвета, а при разложении луча мы видим все цвета радуги.



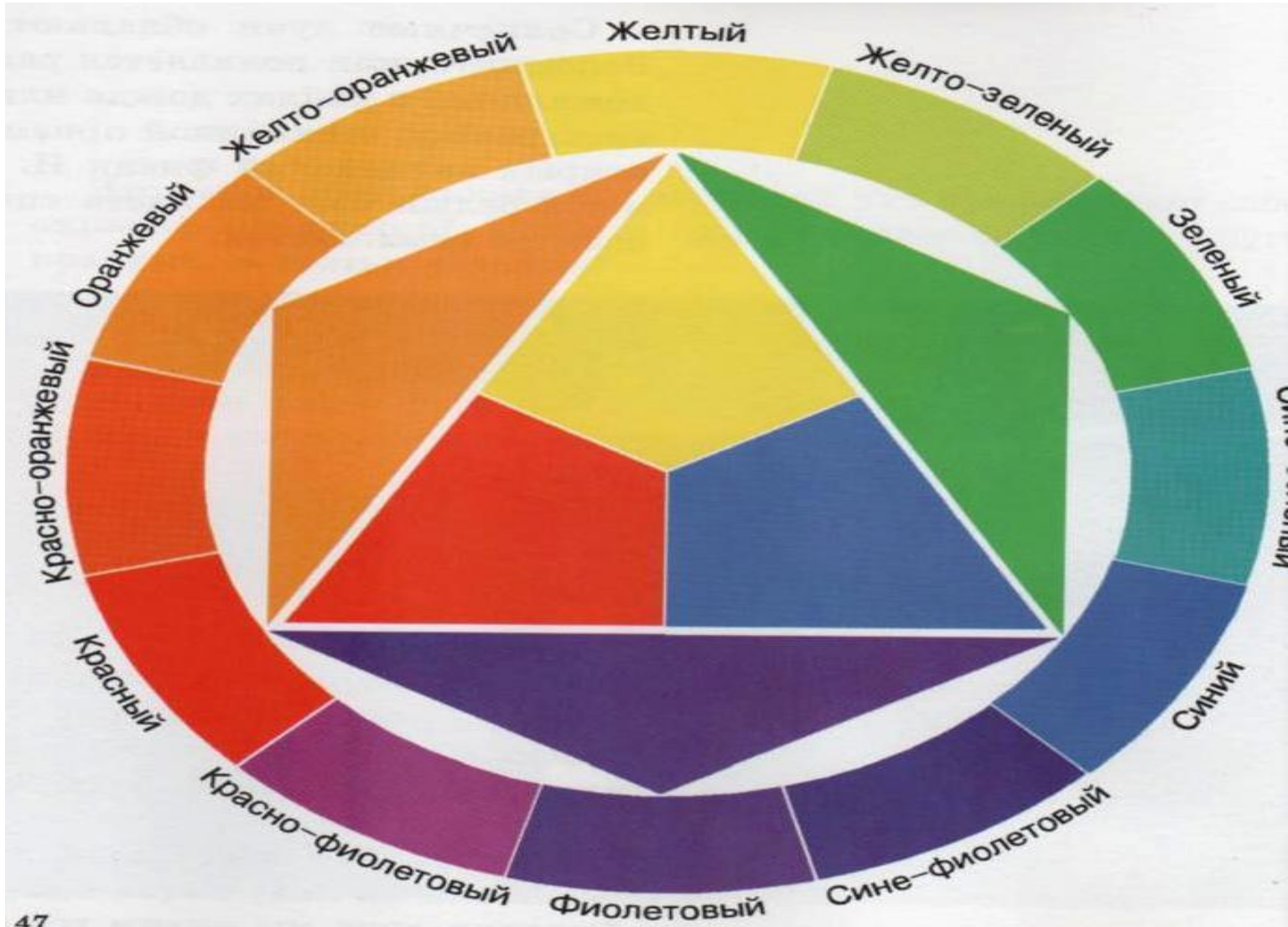
# Волновая природа света – это основа восприятия цвета через органы зрения.



- Красный, оранжевый, жёлтый, зелёный, голубой, синий и фиолетовый цвета составляют **СПЕКТР**.
- Цвета спектра всегда располагаются в такой последовательности.



# ЦВЕТОВОЙ КРУГ



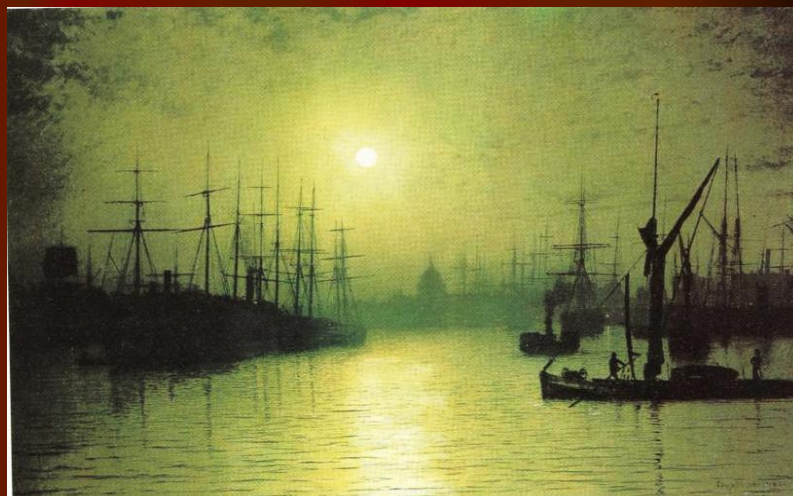
# Цветовой круг обычно делят на две части – тёплую и холодную.



- Тёплые цвета – красные, желтые, оранжевые и все цвета, в которых имеется хотя бы частичка этих цветов. Тёплые цвета напоминают цвет солнца, огня, того, что в природе действительно дает тепло.
- Холодные цвета – синие, голубые, зеленые, сине-фиолетовые, сине-зеленые и цвета, которые можно получить от смешения с этими цветами. Холодные цвета ассоциируются со льдом, снегом, водой, лунным светом и т.п.



П.Пикассо «Подсолнухи», И.Репин «Бурлаки на Волге», А.Гримшоу «Вечер над Темзой», И.Левитан «После дождя.Плѣс»



# Вопросы на закрепление:

- Что такое цвет?
- От чего зависит восприятие цвета?
- Назовите 2 группы зрительного ощущения цвета?
- Что такое спектр?
- Какие бывают цвета?

