

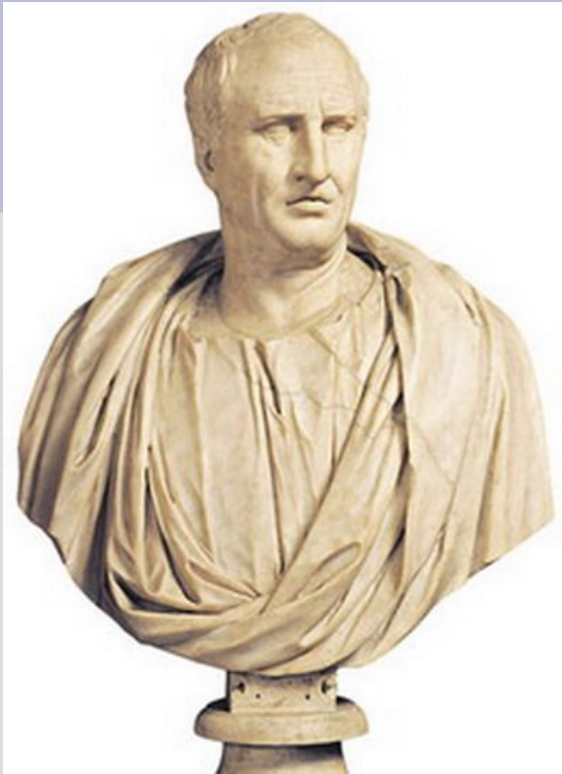
Интеллект. Текучий и кристаллизованный интеллект. Коэффициент интеллекта.



Интеллект



— качество психики, состоящее из способности адаптироваться к новым ситуациям, способности к обучению на основе опыта, пониманию и применению абстрактных концепций и использованию своих знаний для управления окружающей средой.



ЦИЦЕРОН (Cicero) Марк Туллий (106-43 до н. э.), римский политический деятель, оратор и писатель.

Первые упоминания об интеллекте можно обнаружить в философских школах древнего мира. Само понятие интеллект ввел Цицерон, (от лат. «intelligentia» – способность понимать).

Интеллект как способность
обычно реализуется при
помощи других способностей,
таких как:



**Способность познавать
Обучаться**

Мыслить логически

Систематизировать информацию путём анализа

Определять её применимость (классифицировать)

Находить в ней связи

Закономерности и отличия

Ассоциировать её с подобной и т.д.

О наличии интеллекта можно говорить при совокупности всех этих способностей, в отдельности каждая из них не формирует интеллект.

Интеллектом может обладать система, составляющие элементы которой каждый в отдельности интеллекта не имеют.

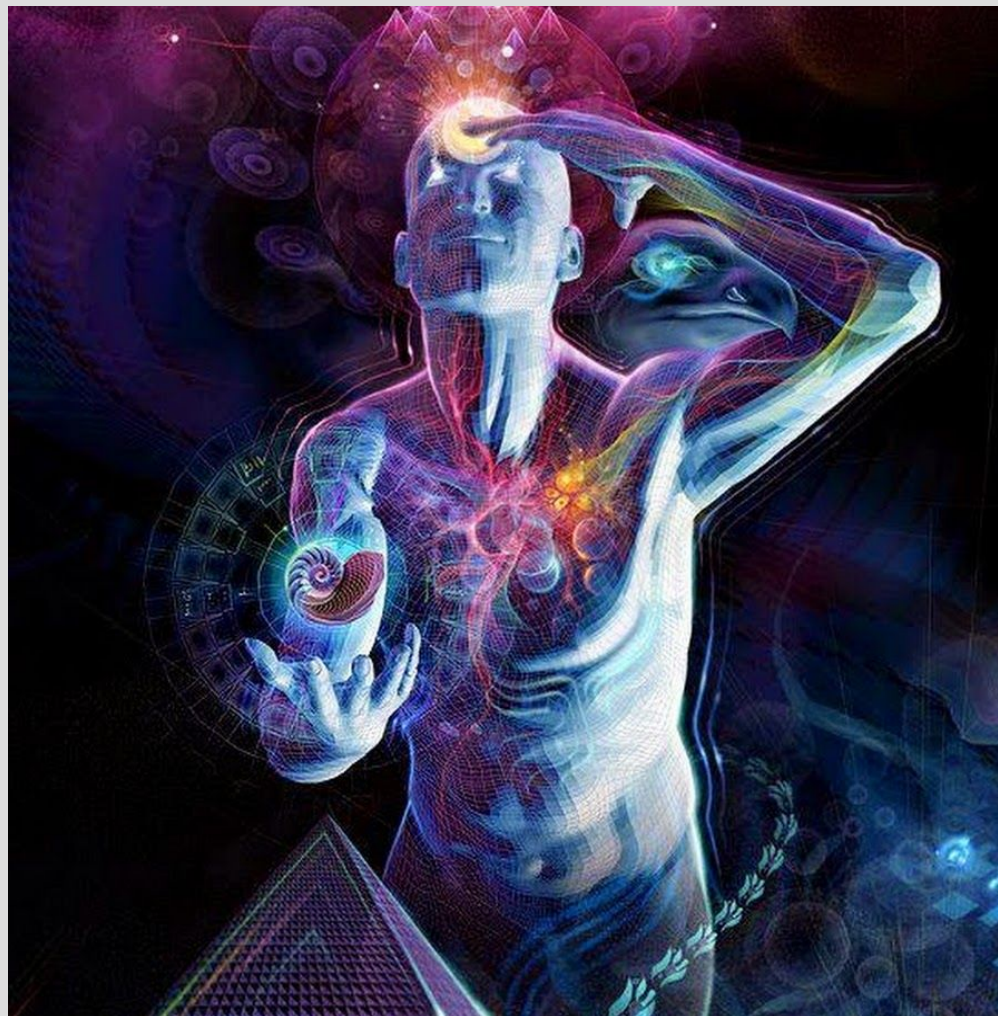


Составляющие интеллекта и его роль.

Интеллект — это, прежде всего, основа целеполагания, планирования ресурсов и построение стратегии достижения цели.



Существенными качествами человеческого интеллекта являются пытливость и глубина ума, его гибкость и подвижность, логичность и доказательность.



Любопытство — стремление
разносторонне познать то или иное
явление в существенных отношениях.

Это качество ума лежит в основе активной
познавательной деятельности.



Гибкость и подвижность ума

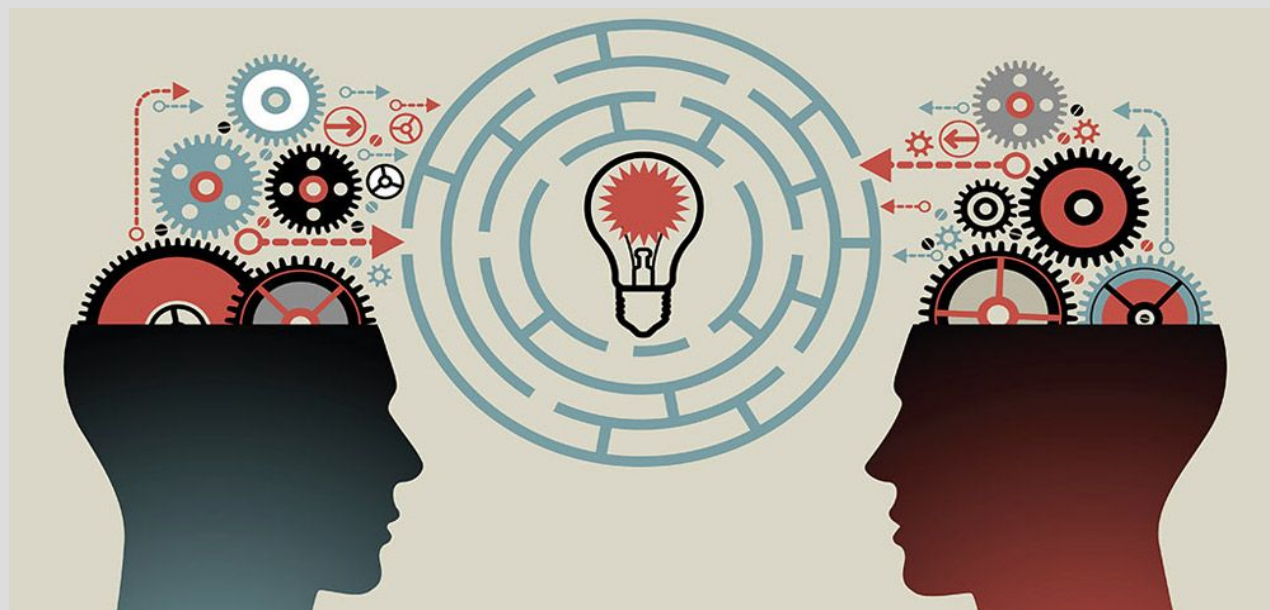
— способность человека широко использовать имеющийся опыт, оперативно исследовать предметы в новых связях и отношениях, преодолевать шаблонность мышления.



Логичность мышления характеризуется строгой последовательностью рассуждений, учетом всех существенных сторон в исследуемом объекте, всех возможных ею взаимосвязей.



Доказательность мышления характеризуется способностью использовать в нужный момент такие факты, закономерности, которые убеждают в правильности суждений и выводов.



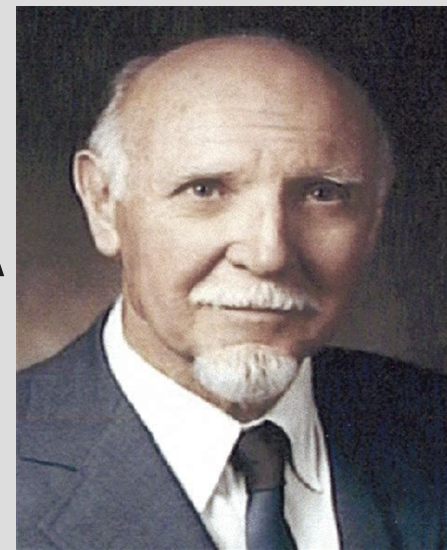
Широта мышления — способность охватить вопрос в целом, не теряя из виду исходных данных соответствующей задачи, видеть многовариантность в решении проблемы.

Критичность мышления предполагает умение строго оценивать результаты мыслительной деятельности, подвергать их критической оценке, отбрасывать неправильные решения.



Структура интеллекта.

В теории текучего и кристаллизованного интеллектов полагают, что интеллект состоит из двух различных частей. Один из них, названный кристаллизованным интеллектом, связан с теми знаниями и навыками, которые приобретены человеком – «кристаллизованы» в процессе обучения. Текущий интеллект меньше связан с обучением и больше - со способностью адаптироваться к незнакомым ситуациям.



Р. Кэттел

Модель интеллекта Р. Кэттелла.

«кристаллизованный» интеллект

Совокупность знаний и интеллектуальных навыков личности, которые индивид приобрел в ходе социализации с раннего детства до конца жизни.

«текучий» интеллект

Способности в чистом виде: умение наблюдать, обобщать, обучаться, делать выводы.

Текущий интеллект связан с физиологическими возможностями человека, эти способности начинают снижаться по мере старения. Ввиду зависимости от накопления знаний, кристаллизованный интеллект, как правило, сохраняется, или даже увеличивается на протяжении жизни.



Первые тесты на интеллект.



Коэффициент интеллекта.

Понятие IQ — коэффициент интеллекта — ввел Вильгельм Штерн. Он предложил не просто констатировать умственный возраст, а делить этот возраст на возраст фактический, а потом умножать получившееся число на сто.



Как устроен тест на интеллект?

Каждый тест на интеллект состоит из серии заданий, для выполнения которых человек должен сосредоточиться, подумать, вспомнить, сопоставить, выявить закономерность.

На выполнение заданий IQ-теста отводится ограниченное время.

Количество заданий теста, которое человек выполнил за это ограниченное время, фактически и выступает показателем интеллекта.

Как создается тест на интеллект?



Стандартизированные значения или уровни IQ:

- IQ в диапазоне 65 – 85 означает низкий уровень интеллекта;
- IQ в диапазоне 85 – 100 означает нормальный уровень, нижняя граница нормы;
- IQ в диапазоне 100 – 115 означает нормальный уровень, верхняя граница нормы;
- IQ в диапазоне 115 – 130 означает высокий уровень развития интеллектуальных способностей;
- IQ в диапазоне 130 – 160 означает, что у человека умственная одаренность.

Эффект Флинна.

Эффект Флинна — статистический феномен, выражающийся в постепенном повышении показателей коэффициента интеллекта (IQ) с течением лет как в отдельных странах, так и в целом по миру.

ВНИМАНИЕ

!
Спасибо за внимание!



Литература.

- 1) <https://knife.media/iq-tests/>
- 2) <https://knife.media/genetics-of-intelligence/>
- 3) <https://intellectclub.net/ru/post/teoriya-tekuchego-i-kristallizovannogo-intellektov>
- 4) Иванников В.А. — «Основы психологии. Курс лекций» лекция 18, мышление.
- 5) Рэймонд Кеттелл — Способности: их рост и действие структуры.