



**Центр ИТ-исследований  
и экспертизы**

Академия народного хозяйства  
при Правительстве РФ

# **Средства обеспечения юридически значимого электронного взаимодействия**

февраль 2012 года



Центр ИТ-исследований  
и экспертизы

Академия народного хозяйства  
при Правительстве РФ

# Нормативная правовая база функционирования СМЭВ

## Постановление Правительства Российской Федерации № 697 «О единой системе межведомственного электронного взаимодействия»

Система межведомственного электронного взаимодействия (СМЭВ) представляет собой федеральную государственную информационную систему, включающую:

- информационные базы данных, в том числе содержащие сведения:
  - об используемых органами и организациями программных и технических средствах, обеспечивающих возможность доступа через систему взаимодействия к их информационным системам
  - об истории движения в системе взаимодействия электронных сообщений при предоставлении государственных и муниципальных услуг, исполнении государственных и муниципальных функций в электронной форме
- программные и технические средства, обеспечивающие взаимодействие информационных систем органов и организаций, используемых при предоставлении в электронной форме государственных и муниципальных услуг и исполнении государственных и муниципальных функций



Центр ИТ-исследований  
и экспертизы

Академия народного хозяйства  
при Правительстве РФ

# Нормативная правовая база функционирования СМЭВ

## Постановление Правительства Российской Федерации № 697 «О единой системе межведомственного электронного взаимодействия»

### Задачи СМЭВ:

- обеспечение исполнения государственных и муниципальных функций в электронной форме
- обеспечение предоставления государственных и муниципальных услуг в электронной форме, в том числе с использованием универсальной электронной карты и федеральной государственной информационной системы «Единый портал государственных и муниципальных услуг (функций)»;
- обеспечение информационного взаимодействия в электронной форме при предоставлении государственных и муниципальных услуг и исполнении государственных и муниципальных функций



Центр ИТ-исследований  
и экспертизы

Академия народного хозяйства  
при Правительстве РФ

# Проблемы, которые решены с появлением СМЭВ\*

- хаотический характер обмена сведениями, который организуется каждым из ведомств по своим собственным правилам
- отсутствие хранения истории предоставления услуг и обмена сведениями
- избыточные затраты на защиту каналов связи «всех со всеми»
- отсутствие единой системы мониторинга производительности и доступности информационных систем

---

\* с рядом оговорок



## Центр ИТ-исследований и экспертизы

Академия народного хозяйства  
при Правительстве РФ

# Сведения, фиксируемые СМЭВ

В процессе информационного взаимодействия ИС поставщика с ИС потребителя СМЭВ фиксирует в электронной форме сведения о:

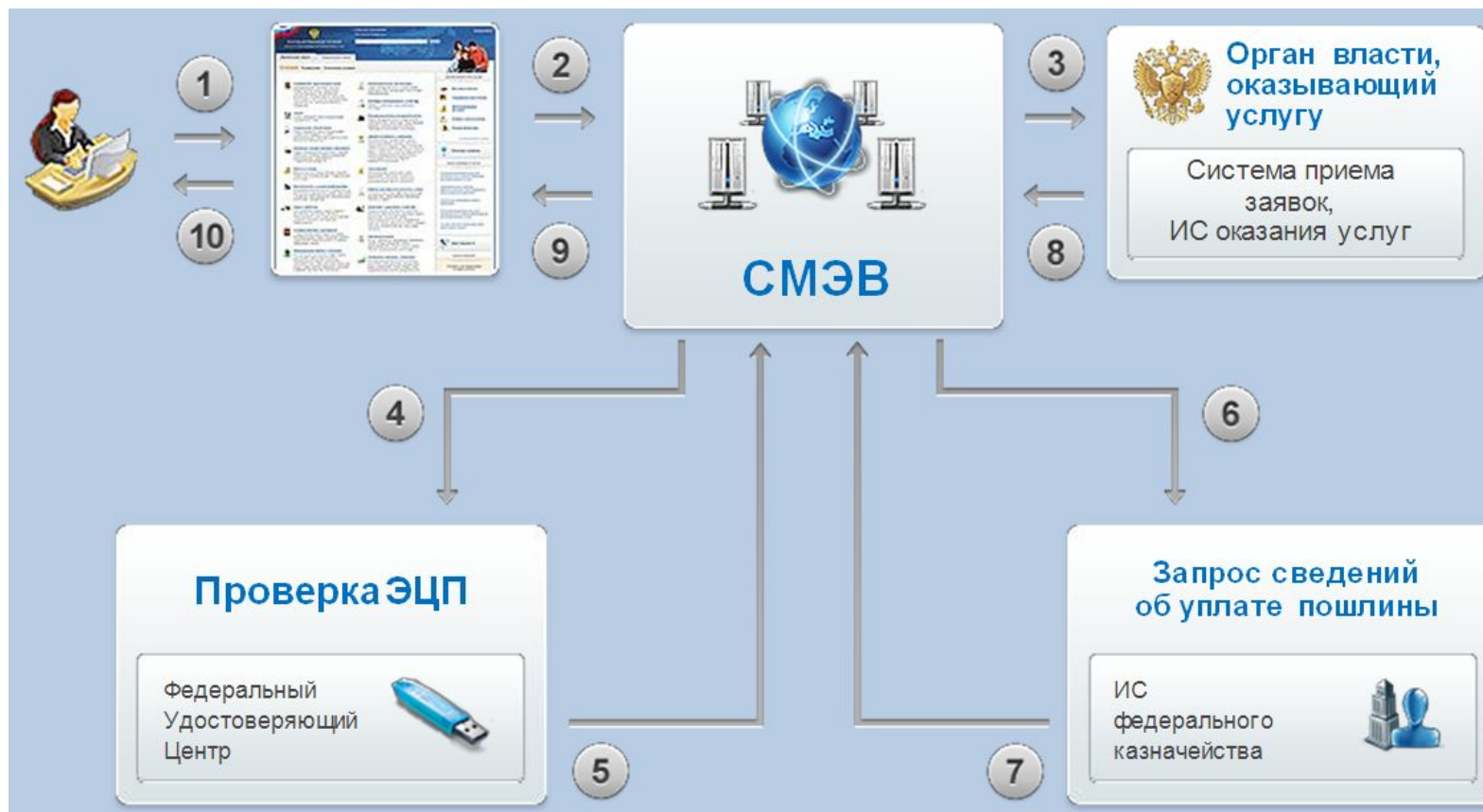
- фактах отправки межведомственного запроса от ИС потребителя в адрес ИС поставщика
- фактах получения ИС поставщика межведомственных запросов
- фактах отправки ИС поставщика ответов на полученные ранее межведомственные запросы
- фактах получения ИС потребителя ответов на направленные ранее межведомственные запросы
- содержанием межведомственных запросов и межведомственных ответов, а также однозначно соответствующих содержанию цифровых отпечатков (хэш-значений)



Центр ИТ-исследований  
и экспертизы

Академия народного хозяйства  
при Правительстве РФ

# Схема функционирования СМЭВ

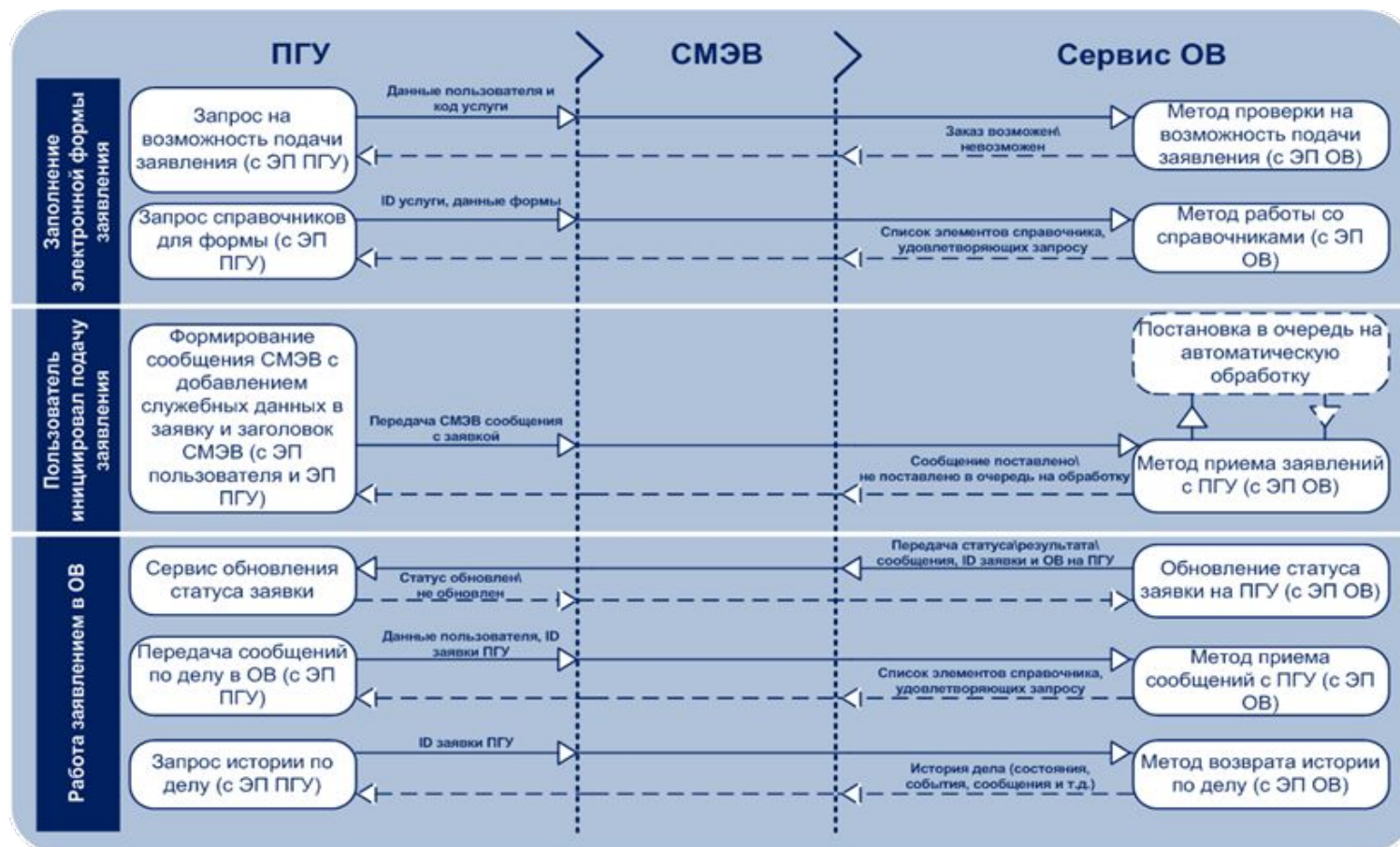




## Центр ИТ-исследований и экспертизы

Академия народного хозяйства  
при Правительстве РФ

# Модель взаимодействия в СМЭВ





Центр ИТ-исследований  
и экспертизы

Академия народного хозяйства  
при Правительстве РФ

# Требования к ведомственным информационным системам

Приказ Минкомсвязи России № 190 «Об утверждении технических требований к взаимодействию информационных систем в единой системе межведомственного электронного взаимодействия», методические рекомендации

- Электронные сообщения в системе межведомственного электронного взаимодействия передаются в формате XML
- Согласно спецификации WS-I Basic Profile 1.1 все WSDL- и XSD-файлы должны иметь кодировку UTF-8 или UTF-16 (с указанием этой кодировки в заголовке XML)
- Кодировка электронных сообщений в СМЭВ должна быть UTF-8
- Для межведомственного информационного обмена кодировка вложений должна быть UTF-8

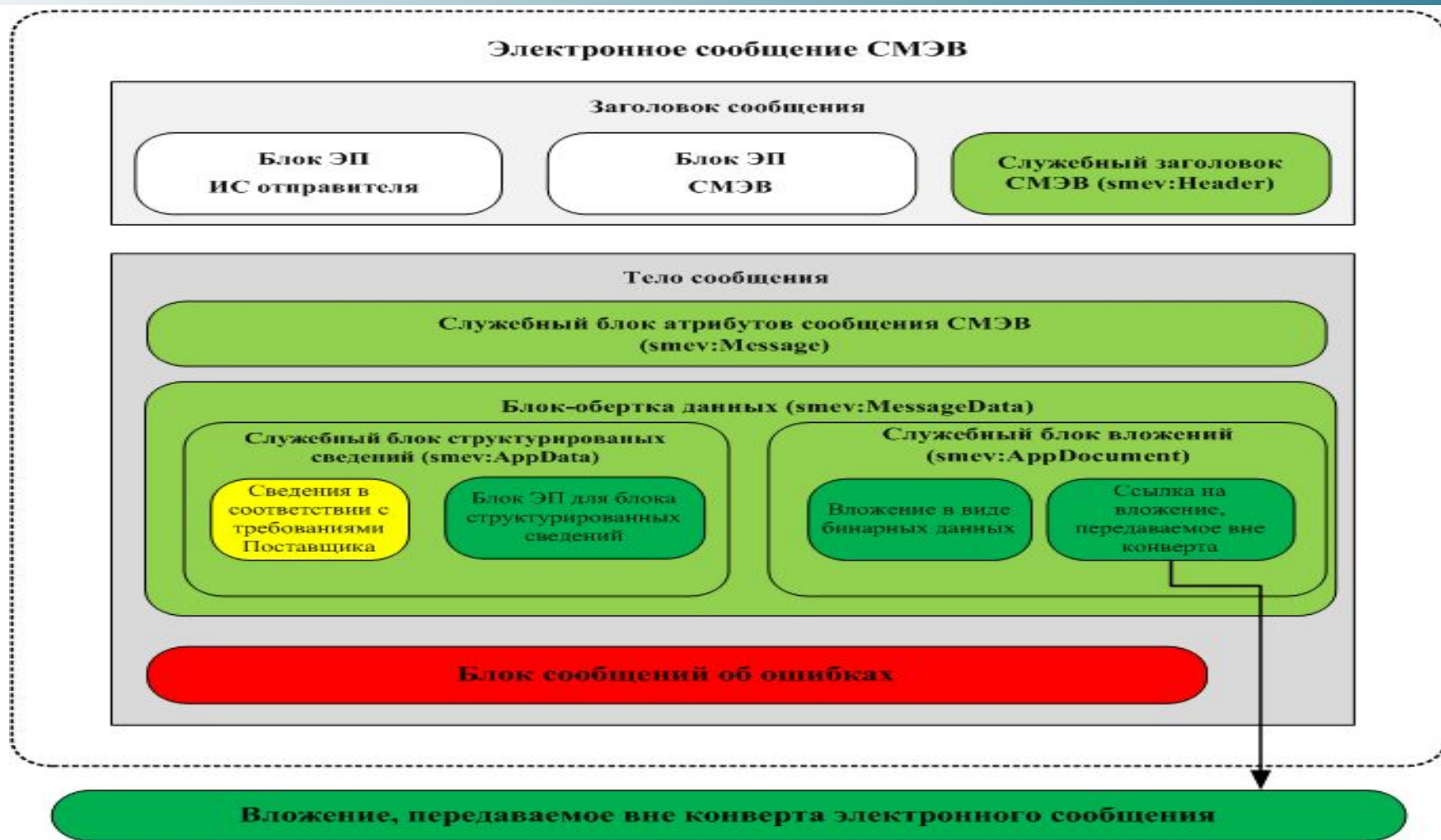




Центр ИТ-исследований  
и экспертизы

Академия народного хозяйства  
при Правительстве РФ

# Структура электронных сообщений СМЭВ





Центр ИТ-исследований  
и экспертизы

Академия народного хозяйства  
при Правительстве РФ

# Понятие электронной подписи

Федеральный закон № 63-ФЗ «Об электронной подписи»

**Электронная подпись** — информация в электронной форме, присоединенная к другой информации в электронной форме (подписываемой информации) или иным образом связанная с такой информацией и используемая для определения лица, подписывающего информацию



## Центр ИТ-исследований и экспертизы

Академия народного хозяйства  
при Правительстве РФ

# Типы электронной подписи

## Федеральный закон № 63-ФЗ «Об электронной подписи»

- Простая электронная подпись — посредством использования кодов, паролей или иных средств подтверждает факт формирования электронной подписи определенным лицом
- Усиленная электронная подпись:
  - неквалифицированная электронная подпись:
    - ✓ получена в результате криптографического преобразования информации с использованием ключа электронной подписи
    - ✓ позволяет определить лицо, подписавшее электронный документ
    - ✓ позволяет обнаружить факт внесения изменений в электронный документ после момента его подписания
    - ✓ создается с использованием средств электронной подписи
  - квалифицированная электронная подпись:
    - ✓ ключ проверки электронной подписи указан в квалифицированном сертификате
    - ✓ для создания и проверки электронной подписи используются средства электронной подписи, получившие подтверждение соответствия требованиям, установленным в соответствии с настоящим Федеральным законом



Центр ИТ-исследований  
и экспертизы

Академия народного хозяйства  
при Правительстве РФ

# Электронная подпись и печать

## Федеральный закон № 63-ФЗ «Об электронной подписи»

- Если в соответствии с федеральными законами, принимаемыми в соответствии с ними нормативными правовыми актами или обычаем делового оборота, документ должен быть заверен печатью, электронный документ, подписанный усиленной электронной подписью и признаваемый равнозначным документу на бумажном носителе, подписанному собственноручной подписью, признается равнозначным документу на бумажном носителе, подписанному собственноручной подписью и заверенному печатью
- Федеральными законами, принимаемыми в соответствии с ними нормативными правовыми актами или соглашением между участниками электронного взаимодействия могут быть предусмотрены дополнительные требования к электронному документу в целях признания его равнозначным документу на бумажном носителе, заверенному печатью



Центр ИТ-исследований  
и экспертизы

Академия народного хозяйства  
при Правительстве РФ

# Требования к средствам электронной подписи

## Федеральный закон № 63-ФЗ «Об электронной подписи»

- При создании электронной подписи средства электронной подписи должны:
  - ✓ показывать лицу, подписывающему электронный документ, содержание информации, которую он подписывает
  - ✓ создавать электронную подпись только после подтверждения лицом, подписывающим электронный документ, операции по созданию электронной подписи
  - ✓ однозначно показывать, что электронная подпись создана
- При проверке электронной подписи средства электронной подписи должны:
  - ✓ показывать содержание электронного документа, подписанного электронной подписью
  - ✓ показывать информацию о внесении изменений в подписанный электронной подписью электронный документ
  - ✓ указывать на лицо, с использованием ключа электронной подписи которого подписаны электронные документы



## Центр ИТ-исследований и экспертизы

Академия народного хозяйства  
при Правительстве РФ

# Уполномоченный орган

Постановление Правительства Российской Федерации № 976 «О федеральном органе исполнительной власти, уполномоченном в сфере использования электронной подписи»

Уполномоченный федеральный орган (Минкомсвязи России):

- осуществляет аккредитацию удостоверяющих центров, проводит проверки соблюдения аккредитованными удостоверяющими центрами требований, которые установлены настоящим Федеральным законом и на соответствие которым эти удостоверяющие центры были аккредитованы, и в случае выявления их несоблюдения выдает предписания об устранении выявленных нарушений
- осуществляет функции головного удостоверяющего центра в отношении аккредитованных удостоверяющих центров



- Идентификация представляет собой присвоение пользователю уникального идентификатора (на стадии заведения пользователя в системе) и сравнение предъявляемого им идентификатора с перечнем присвоенных ранее идентификаторов, известных информационной системе и однозначно связанных с данным пользователем (на стадии получения доступа к данным или сервисам системы)
- Аутентификация — процедура проверки подлинности пользователя, предъявившего свой идентификатор; аутентификация позволяет подтвердить принадлежность предъявленного идентификатора пользователю путем проверки предъявляемых данных с эталоном, а также актуальность данного идентификатора
- Авторизация участников взаимодействия — определение их полномочий по доступу к тем или иным сервисам и данным на основании идентификации и аутентификации



Центр ИТ-исследований  
и экспертизы

Академия народного хозяйства  
при Правительстве РФ

# Функции Единой системы

Постановление Правительства Российской Федерации № 977 «О федеральной государственной информационной системе «Единая система идентификации и аутентификации в инфраструктуре, обеспечивающей информационно-технологическое взаимодействие информационных систем, используемых для предоставления государственных и муниципальных услуг в электронной форме»»

Обеспечивать санкционированный доступ участников информационного взаимодействия в единой системе идентификации и аутентификации к информации, содержащейся в государственных информационных системах, муниципальных информационных системах и иных информационных системах, в следующих целях:

- предоставление государственных и муниципальных услуг
- исполнение государственных и муниципальных функций
- формирование базовых государственных информационных ресурсов, определяемых Правительством Российской Федерации
- межведомственное электронное взаимодействие
- иные цели, предусмотренные федеральными законами и подзаконными актами





## Центр ИТ-исследований и экспертизы

Академия народного хозяйства  
при Правительстве РФ

# Состав Единой системы

Постановление Правительства Российской Федерации № 977 «О федеральной государственной информационной системе «Единая система идентификации и аутентификации в инфраструктуре, обеспечивающей информационно-технологическое взаимодействие информационных систем, используемых для предоставления государственных и муниципальных услуг в электронной форме»

- Физических лиц
- Регистр юридических лиц
- Регистр должностных лиц органов и организаций
- Регистр органов и организаций
- Регистр информационных систем