A close-up photograph showing a courier in a blue uniform handing a cardboard box to a customer in a white t-shirt. The courier is on the left, and the customer is on the right. The box is yellowish-brown and has a red circular sticker on it. The background is blurred, showing green foliage and a building.

# КУРЬЕРСКАЯ ДОСТАВКА ОТ «ПЕТРОВИЧА»

## Executive summary

## Цели

Ускорить процесс доставки в пределах МКАДа груза до 30 кг



## Аналитика

Предложить сочетание справедливой цены за доставку и самокупаемости

Изучить структуру обработки заявок внутри компании

Продумать техническую реализацию

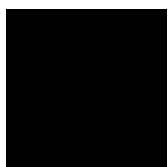
## Идея проекта

1. Введение специальных грузовых самокатов, способных перевозить груз до 30 кг.

2. Введение внутри МКАДа пунктов перевалки

## Разработанный проект

Грузовой самокат с вместимостью 30 кг



30

14 пунктов перевалки внутри МКАДа



Компания - партнёр



Рента до 40%



14 млн. вложений.  
Окупается 1 год

## Результаты



300 посылок в месяц



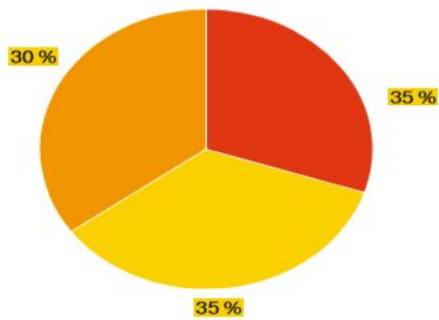
Доставка по МКАД 2-3 часа

## Анализ компании «ПЕТРОВИЧ»

Строительный торговый дом «Петрович»-крупнейший отечественный ритейлер в индустрии строительных и отделочных материалов.

Одно из конкурентных преимуществ СТД «Петрович» — самая быстрая на рынке скорость доставки.

Основные сегменты покупателей(доля в общем обороте)

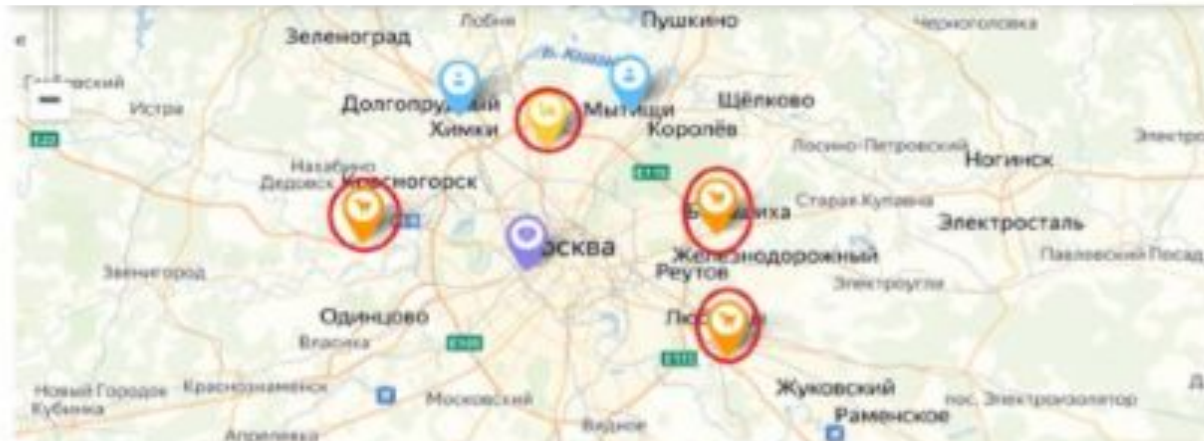


■ Крупные и средние строительные компании  
■ Бригадиры  
■ Домовладельцы

«Петрович» одним из первых в России стал использовать технологию бесконтактных покупок Touch & Veer.

**ПЕТРОВИЧ**

Расположение складских баз «Петровича» (выделены красным)



Текущая система доставки



Услуга курьерской доставки малогабаритных грузов (до 110 × 45 × 30 см) с максимальным весом 10 кг предоставляется клиентам в следующих временных интервалах:

день, до 22:00;  
 • при заказе после 15:00 — на следующий день, с 9:00 до 15:00 или с 15:00 до 22:00.

Доставка осуществляется с четырех складских баз, расположенных по адресам:

1. Новорязанское шоссе, 23-й км, 21, строение 1
2. Шоссе Энтузиастов, 11а.
3. Новорижское шоссе, 26-й км, строение 3.
4. Путевой проезд, 15

Ассортимент товарных позиций (всего 22 000 SKU, 2018 год)<sup>15</sup>



## По опыту конкурентов и современных тенденций мы выбрали несколько идей реализации

Зарубежные компании	Цена доставки	Срок доставки	Особенности доставки
<b>Леруа Мерлен</b>	Компания осуществляет доставку в пределах МКАД груза массой до 30 кг за 310 рублей (входит стоимость подъема на лифте)	Компания предлагает услуги экспресс-доставки (в тот же день)	При заказе в интернет-магазине доставка стоит 1 рубль
<b>Castorama</b>	Стоимость зависит от веса товара, и расстояния до магазина	Доставка осуществляется с 9:00-23:00 (Выбор времени доставки с 9 до 16 или с 16 до 23) При оформлении заказа после 16:00 текущего дня доставка осуществляется на след. день	За выбор времени доставки (с 9 до 16 или с 16 до 23) + 15% к стоимости Доставка в день заказа +25% к стоимости Подъем товара оплачивается отдельно
<b>IKEA</b>	Курьерская доставка в пределах МКАД Стоит от 399 рублей (в зависимости от региона) Доставка Почтой России (199-399 рублей, зависит от веса заказа)	Доставка Почтой России от 1-го дня (не включая дня отправления товара) Доставка из IKEA круглосуточная, заказать можно на любое удобное время дня или ночи При заказе до 20:00 доставка в тот же день или ночью При заказе с 20:00-23:00-доставка ночью или на следующий день	В категорию курьерской доставки попадают товары с габаритами 60 x 40 x 40 см Вес заказа до 20 кг Доступна курьерская доставка, доставка Почтой России до почтового отделения и самовывоз

Вид доставки	Особенности	-Примеры
Доставка дронами	В России на данный момент регулирование полетов дронов и возможность доставки грузов находится в области формирования законодательной базы.	Amazon одним из первых начала пробовать доставлять свои посылки дронами, 7 декабря 2016 года компания успешно доставила посылку в Кембридж, Англия.  В 2014 году в России «Додо Пицца» организовала первую коммерческую доставку пиццы дронами, в итоге суд оштрафовал доставку пиццы на 50 тысяч рублей за незаконные грузоперевозки.
Доставка с помощью фрилансеров	Есть специальные приложения, на которых заказчик оставляет заявку на доставку и фрилансеры выполняют заказ.	В приложении YouDo представлен огромный выбор различных заданий, в том числе есть и доставка. Цены могут быть совершенно разными, заказчик может выбрать курьера с наибольшим рейтингом.
Пункты выдачи и постаматы	Новый формат доставки в России, недостаток почтаматов – ограничения по габаритам посылки, нет возможности выдать сдачу или сам заказ в случае брака.	В 2018 году в России открыто более 4500 пунктов выдачи заказов.



## В ходе анализа всевозможных гипотез мы определили основную идею ускоренной доставки

Критерии	Инновационные варианты курьерской доставки			
	Доставка грузовым самокатом	Доставка грузовым велосипедом	Пеший курьер	Доставка на скутере
Скорость реализации	1 МЕСЯЦ	1 МЕСЯЦ	1 МЕСЯЦ	1 МЕСЯЦ
Передвижение по пешим дорогам и метро	ДА	ДА	ДА	НЕТ
Скорость доставки по МКАД	1 ЧАС	СРЕДНЯЯ	НИЗКАЯ	ВЫСОКАЯ
Ограничения законодательством	НЕТ	НЕТ	НЕТ	НЕТ
Возможность перемещения груза до 10 кг	ДА	ДА	ДА	ДА
Возможность перемещения груза до 30 кг	ДА	НЕТ	НЕТ	ДА
Потребность в перевалочных пунктах	ДА	ДА	ДА	ДА
Затраты на внедрение*	Средние	Средние	ДА	Высокие

Формат внедрения перевалочных пунктов	Сроки реализации.	Возможные сложности внедрения	Себестоимость внедрения
Арендованные помещения	6-10 месяцев	- Высокая конкуренция аренды помещений внутри МКАД	Высокая ввиду высокой стоимости аренды внутри МКАД (>300 т.р. За 20 кв.м. подсобного помещения)
Субаренда помещения логистическими компаниями	2-3 месяца	- Разногласия ввиду франчайзинговой структуры компаний - Условия хранения	Себестоимость оптимальная
Сотрудничество с фрилансерами	Менее 1 месяца	- Невозможно автоматизировать работу и отслеживать каждого курьера	Себестоимость внедрения будет выше на 30-50% использования своей курьерской службы

Наше предложение: для ускорения работы внедрить перевалочные пункты, где пешие курьеры на самокатах будут забирать и развозить груз до 30 кг.

## По стратегической модели мы разработали формат работы (ПРИЛОЖЕНИЕ 1,3,4,5)

### Выбор логистической компании как субарендатора



- 14 пунктов внутри МКАД на всех сторонах от центра;
- Есть свободные места для хранения;
- Формат подходит СТА «Петрович».



- 7 пунктов внутри МКАД преимущественно на юге;
- Не предоставляют помещения для хранения



- 18 пунктов внутри МКАД, преимущественно на Югозападе
- Не работают в формате хранения заказов

Внедрение	Кол-во
Пункты перевалки	14
Штат курьеров	>85
Грузовой самокат	>85

14 складов внутри МКАД у СДЭК

### Показатели внедрения

Отгрузка груза, КОЛ-ВО	>100
Скорость доставки	3-4 часа
Себестоимость	79-85%

Внедрение позволит уменьшить время доставки, при этом себестоимость вырастет только на 20%

### Необходима сумма инвестиций

Стоимость внедрения:	14 000 000 РУБЛЕЙ
Сроки внедрения:	<b>2-3 месяца</b>
Окупаемость проекта	10-12 месяцев

### Схема работы



До пункта перевалки



Забрал курьер



Отвёз посылку



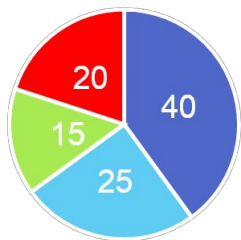
Вернулся в СДЭК



## По финансовой модели можно предполагать об экономической эффективности проекта

Согласно финансовым показателям, при условии выполнения 3000 поставок в пределах МКАД рентабельность проекта составляет до 40%

- Валовая прибыль
- Основные расходы
- Налоги
- Субаренда



Внедрение системы увеличит объем выполнения заказов в 2 и более раза

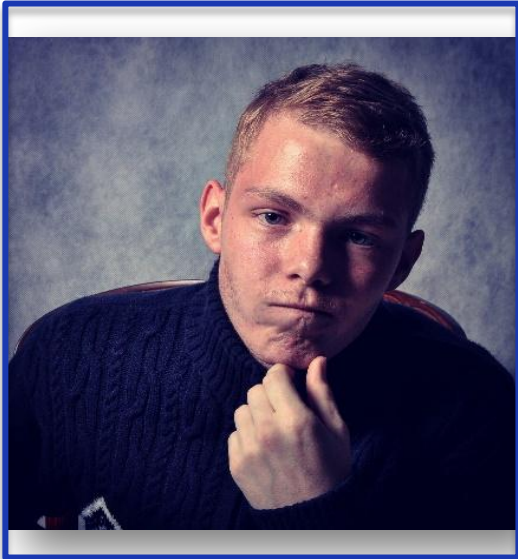
### Основные расчётные единицы:

ФОТ пешего курьера, руб./мес	60000
Стоимость грузового самоката, руб.	29500
Ориентировочная стоимость субаренды помещения, руб. м/2 (5% от стоимости общей аренды).	3000-5000
Средний чек заказа до 30 кг., руб.	10000
Средняя себестоимость продукции, % от конечной стоимости	50

### Показатели прибыли

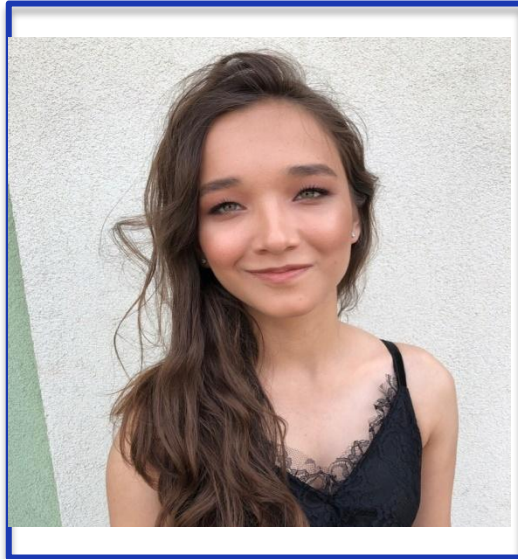
Первоначальные инвестиции (CAPEX), млн. руб	14				
Средний инфляционный процент (Ставка дисконтирования $r$ ), %	5				
Срок окупаемости проекта (DPP), лет	1				
Индекс окупаемости проекта (DPI), %	194				
	1 год	2 год	3 год	4 год	5 год
Выручка от доставки, млн. рублей	90	103,95	119,07	135,44213	153,15379
EVI(DA), %	35,399996	43,148485	51,756025	61,279526	71,779607
Прибыль накопленным итогом, млн. рублей	16,227996	37,414481	64,184506	97,203607	137,18046
Рентабельность по дисконтированной EVI(DA), %	39,33%	39,42%	39,20%	38,75%	38,12%

# Наша команда ИНЭФБ 1



## Полод'ев Илья

- ✓ Диплом High Quality Awards Cup Volga 2019
- ✓ Участник «Cup Russia 2019»
- ✓ Призер заочного тура МШЭ МГУ 2019
- ✓ Член студенческого научного общества ИНЭФБ БашГУ
- ✓ «Пробуйте. Рискуйте.»



## Батршина Светлана

- ✓ Член студенческого научного общества ИНЭФБ БашГУ
- ✓ Многократный участник и призер олимпиад
- ✓ Участник Cup Russia 2019
- ✓ Призер «Фестиваля бизнеса им. Н.Кузнецова 2019»
- ✓ «Бойся, но действуй»



## Кичеганова Асемгуль

- ✓ Диплом High Quality Awards Cup Volga 2019
- ✓ Участник «Cup Russia 2019»
- ✓ Член студенческого научного общества ИНЭФБ БашГУ
- ✓ «Лучше рискнуть и пожалеть, чем жалеть о том, что не рискнул»



## Бакаев Алексей

- ✓ Диплом High Quality Awards Cup Volga 2019
- ✓ Участник «Cup Russia 2019»
- ✓ Член студенческого научного общества ИНЭФБ БашГУ
- ✓ Победитель «Фестиваля бизнеса им. Н.Кузнецова 2018»
- ✓ «Вижу цель-не вижу препятствий»



# Приложение 1

## Анализ логистических компаний на пример подходящих для заключения партнёрских отношений и субаренды

Логистическая компания	Количество пунктов выдачи заказа всего	Количество пунктов выдачи внутри МКАД	Рост компании	Год основания компании в России
СДЭК	Более 1500 филиалов	14 пунктов на всех сторонах от центра	В среднем на 50 % ежегодно увеличивается объем услуг	2000 год
Voxberry	Более 1050 отделений	7 пунктов преимущественно на Юге	В среднем на 20% ежегодно увеличивается объем услуг	2010 год
PickPoint( осуществляют доставку с помощью постаматов)	2, 6 тыс. собственных и 2 тыс. партнерских постаматов QIWI BOX	766 в Москве	В 2019 году Постаматы «Халва» войдут в партнерскую сеть PickPoint	2010 год
DHL	150 отделений	14 пунктов на всех сторонах от центра	DHL признана одним из лучших работодателей 2018 года в мире	1984 год

# Приложение 2

## Подробный анализ курьерской доставки компаний - конкурентов



Французская компания, основана в 1923 году.

Отрасль: розничная торговля

Продукция: товары для дома, строительный ассортимент.

Компания работает на рынках Бразилии, Греции, Испании, Италии, Китая, Республики Кипр, Польши и т.д.

На 2015 год во Франции компания контролировала до 37 % местного рынка.

В России на август 2019 года всего открыто 96 магазинов в 54 городах.

В Москве и Московской области открыто более 25 магазинов.

Стоимость доставки до 30 кг в пределах МКАД равна 310 рублям.

При заказе через интернет-магазин стоимость равна 1 рубль.



Основанная в Швеции в 1943 году нидерландская производственно-торговая группа компаний

Отрасль: розничная торговля, деревообрабатывающая промышленность

Продукция: мебель, предметы обихода

В России на сентябрь 2019 года открыто 20 магазинов.

В Москве и Московской Области открыто 6 магазинов

Стоимость доставки до 30 кг в пределах МКАД равна от 399 рублей(в зависимости от региона)

Также есть возможность отправлять товары через Почту России

Максимальный габарит товара: 60 x 40 x 40 см.



Компания из Великобритании, основана в 1969 году.

Отрасль: розничная торговля.

Продукция: товары для дома, строительный ассортимент.

Компания работает на рынках Франции, Польши и России.

В 2015 году во Франции контролировала 17% местного рынка .

В России открыто более 20 магазинов

На данный момент Castorama активно закрывается, поэтому количество магазинов сокращается

Компания значительно уступает конкурентам, так как в регионе в среднем один магазин, эффективность рекламы, логистики, прочих затрат довольно низкая

# Приложение 3

## Подробный анализ доставки компаний – конкурентов в пределах МКАД

### Яндекс Доставка

1. Доставка по Москве осуществляется водителями такси
2. Отсутствуют складские помещения
3. Максимальный вес груза: 20 кг
4. Средняя цена: зависит от расстояния и времени суток (от 199 рублей)
5. Среднее время: зависит от расстояния и времени суток

Яндекс.Доставка  
Яндекс.Доставка привлекает партнеров  
Цена, время, форма доставки зависят от тарифов партнеров

### Voxberry

1. Доставка по Москве осуществляется пешими курьерами, курьерами на машине,
2. Доставка курьером до двери, либо самовывоз в пункте выдачи заказа
3. Максимальный вес груза: 15-31 кг (зависит от места назначения)
4. Габариты: 120x80x50 см
5. Средняя цена: 235 р.(1 кг)+ 18 р.(каждый след. кг)

Для открытия Пункта выдачи заказа Voxberry ищет партнеров с собственным или арендованным помещением (необходимая площадь для хранения посылок всего 2x2), компания не тратит средства на аренду собственных складов, она присоединяется к уже готовому бизнесу и приносит дополнительный доход партнеру

### СДЭК

1. Доставка по Москве осуществляется пешими курьерами и курьерами на автомобиле
2. Максимальный вес груза: 30 кг
3. Габариты: 50x50x50 см
4. Средняя цена зависит от веса товара (от 125 рублей)
5. Среднее время: 1-2 суток

Количество отделений компании СДЭК в Москве более 13 единиц

### Достависта

1. Доставка по Москве осуществляется пешими курьерами, курьерами на машине
2. Только один адрес, отсутствуют складские помещения
3. Максимальный вес груза: пешком (до 15 кг);
4. 4. Габариты: зависит от формы доставки (курьер или автомобиль)
5. Средняя цена: зависит от веса, адреса (от 150 до 785 рублей)
6. Среднее время: 45 минут

Достависта находится по адресу:  
Сколково, Территория инновационного центра, Москва  
Клиент заказывает доставку, система назначает курьера с лучшим рейтингом за 7 минут

# Приложение 4

## Анализ компании СДЭК



	Договор Интернет-магазина	Договор на оказание курьерских услуг	Отправки без договора
Отслеживание заказа	✓	✓	✓
Страхование	✓	✓	✓
SMS-оповещение	✓	✓	✓
Личный кабинет	✓	✓	✗
Безналичная пост-оплата за услуги доставки	✓	✓	✗
Скидки	✓	✓	✗
Закрепленный менеджер	✓	✓	✗
Тариф "Посылка"	✓	✗	✗
Опции для ИМ <small>(примерка, осмотр вложения, частичная доставка, возврат невыкупленных товаров, бесплатное хранение 14 дней на ПВЗ и т. д.)</small>	✓	✗	✗
Наложенный платеж	✓	✗	✗
Интеграция с базой СДЭК по API-протоколу	✓	✗	✗
Дополнительный сбор 20% при оплате получателем	✗	✗	✓

Заклучить договор со СДЭК



### Адреса перевалочных пунктов:

[ул. Коненкова, 18](#)  
[Ярославское шоссе, 116 стр.3](#)  
[ш. Дмитровское, 102 корп. 2, стр.3](#)  
[ул. Дыбенко, 14 корпус 1](#)  
[Ул. Героев Панфиловцев, 13 корп. 3](#)  
[пр. Черепановых, 74](#)  
[Будайский проезд, 1](#)  
[пр. Старопетровский, 1 строение 2, пав. 47 \(ТЦ Baby Store 1-ый этаж\)](#)  
[ул. Маршала Новикова, 16](#)  
[ул. Твардовского, 12 копр.3, СДЭК](#)  
[3-й Хорошевский проезд, 5](#)  
[ул. Верхняя Масловка, 14С2](#)  
[пр. Рижский, 13](#)  
[ул. 1-я Ямская, 3/7](#)  
[ул. Куусинена, 11, корп. 3](#)  
[ул. Осенняя, 4, корп.1, П45.2](#)  
[Открытое шоссе, 24Г стр 2](#)  
[ул. Байкальская, 37](#)  
[ул. Стромынка, 15](#)  
[ул. Большая Переяславская, № 5, корпус 1](#)  
[Большой Тишинский переулок, 26 корпус 15-16, подъезд 4, цокольный](#)

[Пресненская наб., 2](#)  
[Малый Левшинский пер., 5](#)  
[ул. Сергея Радонежского, 29/31](#)  
[ул. Саянская, 7 к. 1](#)  
[ул. Первомайская, 1](#)  
[ул. Шарикополшинниковская, 13 стр. А](#)  
[пр. 5-й Донской, 21Б стр.10](#)  
[ул. Веерная, 24Г](#)  
[Озерная, 44 стр.2](#)  
[пр-т Андропова, 15](#)  
[ул. Генерала Антонова, 3а, 2](#)  
[пер. Настасьинский, 8, стр.2, 6](#)

---

[ул. Кантемировская, 53 корп. 1](#)  
[ул. Россошанская, 6](#)  
[ул. Таганрогская, 11 корп. 3](#)  
[ул. Братеевская, 16, корп.6](#)  
[ул. Домодедовская, 20, корп.3, первый офисный подъезд за почтой](#)  
[пр-т Новоясеневский, 1Б, стр. 4 павильон А-3](#)  
[пер. Товарищеский, 1, стр. 2](#)  
[пр. Багратионовский, 7 корп.3, помещение №G1-006В](#)  
[Симферопольский проезд, 18](#)  
[ул. Бойцовая, 13 корп.1](#)  
[б-р Кронштадтский, 7а, Цокольный этаж, 1](#)  
[Пресненская наб., 2](#)  
[ш. Можайское, 30](#)  
[ул. Вавилова, 17а](#)  
[ул. Профсоюзная, 45, вход с левого торца](#)  
[ул. Перерва, 19, стр.5](#)  
[ул. Саянская, 7 к. 1](#)  
[ул. Электродная, 2 стр.28](#)  
[Проектируемый пр-д №3723, вл. 12](#)



# Приложение 5

## Преимущества партнёрской работы с компанией СДЭК



## Общие показатели работы



СДЭК — это выбор компаний, для которых доставка является ключевым Бизнес-процессом.



## Преимущества СДЭК



**Региональная сеть**  
Более 400 подразделений и представительств в городах РФ, Казахстане и Китае.

**Гибкость в работе**  
Индивидуальные цены, условия оплаты, скорость согласования условий договора.

**Высокая информатизация**  
Сайт, личный кабинет. SMS-уведомление. Горячая линия: 8-800-250-04-05

**Инфобаза ЭК**  
Отслеживание доставки. Интеграция с ИМ

**Вариативность**  
Удобные коммерческие условия. Система скидок, разнообразные кредитные условия.

**Ассортимент**  
Широкий ассортимент услуг

**Маркетинговая политика**  
Продвижение в различных целевых сегментах.

**Конкурентная цена**  
Гибкая ценовая политика



**Сервис**  
Скрытая покупка. Обучение. Стандарты. Тестирование. Удовлетворенность клиента. Закрепление менеджеров и курьеров.

**Сайт, личный кабинет**  
Ссылки на сайте, обмен баннерами.