

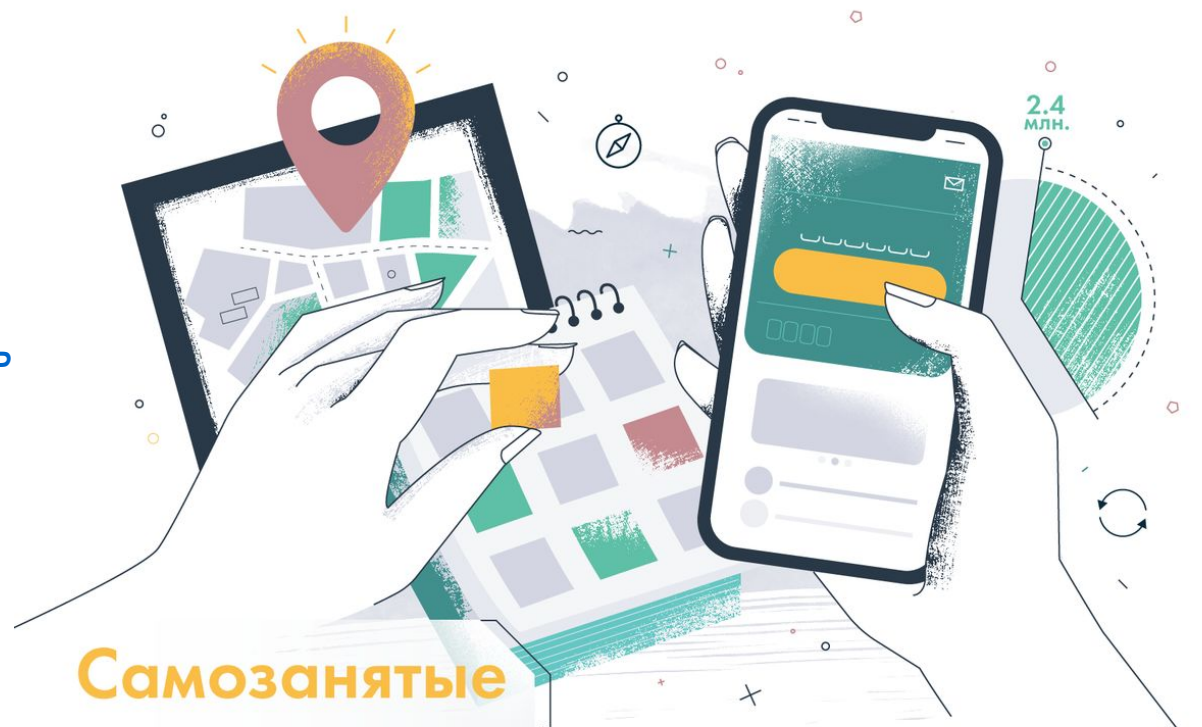


Специальный налоговый режим «Налог на профессиональный доход»

Агалакова

Лариса Юрьевна

*заместитель министра
экономического развития
и поддержки предприниматель
Кировской области*



в Кировской области специальный налоговый режим
«Налог на профессиональный доход»
(налоговый режим для «самозанятых»)
с 1 июля 2020 года по 31 декабря 2028 года

федеральный уровень

- **Федеральный закон от 27.11.2018 № 422-ФЗ**
«О проведении эксперимента по установлению специального налогового режима «Налог на профессиональный доход»
- **Федеральный закон от 08.06.2020 N 169-ФЗ**
«О внесении изменений в **Федеральный закон от 24.07.2007 № 209-ФЗ** «О развитии малого и среднего предпринимательства в Российской Федерации» (в части оказания «самозанятым» мер господдержки)

региональный уровень

- **Закон Кировской области от 29.05.2020 № 364-ЗО**
«О введении в действие на территории Кировской области специального налогового режима «Налог на профессиональный доход»
- Региональный проект «Улучшение условий ведения предпринимательской деятельности в Кировской области»:

**Количество «самозанятых»
в Кировской области**

2020 год ... **2024 год**
0 тыс. человек **20** тыс. человек



Наиболее актуальные отрасли для «самозанятых»:



- такси
- сдача квартир в аренду
- индустрия красоты
- ремонт и пошив одежды
- репетиторство
- маркетинг и реклама
- ремонт

Не вправе применять налоговый режим для «самозанятых»

- лица, привлекающие наемных работников
- лица, чьи доходы превышают 2,4 миллиона рублей в год
- лица, занимающиеся перепродажей
- лица, которые реализуют подакцизные и маркированные товары
- вид деятельности связан с добычей и реализацией полезных ископаемых
- оказание услуг нынешнему и бывшему работодателю

НПД нельзя совмещать с другими режимами налогообложения

Как зарегистрироваться

Не нужно подавать заявление и лично посещать налоговую инспекцию.
Регистрация происходит через интернет:

- Регистрация в **приложении «Мой налог»** с мобильного телефона: выполнить сканирование паспорта и сделать фото (можно сфотографироваться с помощью камеры смартфона)
- Через **«Кабинет налогоплательщика НПД»** (веб-кабинет «Мой налог») на **сайте ФНС**
- С помощью учетной записи **Единого портала государственных и муниципальных услуг**
- Через **уполномоченные банки**



МОЙ НАЛОГ
МОБИЛЬНОЕ ПРИЛОЖЕНИЕ
ДЛЯ САМОЗАНЯТЫХ



СБЕРБАНК



Альфа-Банк



СОВКОМБАНК

Налоговые ставки

4%

с доходов, полученных от физических лиц

6%

с доходов, полученных от юридических лиц и ИП

налоговый вычет до

10 000

рублей

Можно не платить страховые взносы

Нет обязанности уплачивать фиксированные взносы ПФР и ФОМС. Уплата взносов в ПФР – в добровольном порядке

Совмещение с работой по трудовому договору

Зарплата не учитывается при расчете налога.
Трудовой стаж по месту работы не прерывается

Нет обязанности применять онлайн-кассу

Не надо покупать ККТ. Чек можно сформировать в мобильном приложении «Мой налог»

Не нужно считать налог к уплате

Налог начисляется автоматически в приложении.
Уплата — не позднее 25 числа следующего месяца

Налоговый капитал для самозанятых в размере

1 МРОТ 12130 руб (использовать до 31.12.2020)
Федеральный закон от 08.06.2020 № 166-ФЗ

Особенности начисления пенсии при применении НПД:

НПД не предполагает уплаты взносов на обязательное пенсионное страхование.

Не идет стаж для получения пенсии по старости, будущая пенсия не увеличивается

□ дополнительно работать по найму (тогда взносы будет платить работодатель);

□ уплачивать пенсионные взносы добровольно

Информационная кампания

Региональный проект «Улучшение условий ведения предпринимательской деятельности в Кировской области»

Количество «самозанятых» граждан, зафиксировавших свой статус, с учетом введения налогового режима для «самозанятых», к 2024 году



20

тыс. человек

На сегодняшний день > 2,5 тысяч «самозанятых», в т.ч. > 100 ИП из Кировской области зарегистрированы в других регионах

Побучающие вебинары для предпринимателей 7 и 21 июля при участии УФНС

Размещение информации на сайте Мой бизнес (специальный раздел)

Модули по «самозанятым» в обучающих проектах центра «Мой бизнес»



Правительство Кировской области и ОМСУ

Ведение мероприятий для «сам



УФНС России по Кировской области и территориальные инспекции ФНС

ГОСУДАРСТВЕННАЯ СЛУЖБА ЗАНЯТОСТИ



Государственной службы занятости населения и территориальные ЦЗН

мой бизнес
центр оказания услуг



Центр «Мой бизнес» Кировской области и муниципальные фонды

Государственная поддержка «самозанятых»

- консультационные услуги по вопросам начала ведения собственного дела, в том числе в сфере социального предпринимательства;
- проведение обучающих программ (в том числе акселерационных), семинаров, конференций, форумов, круглых столов, в том числе по социальной тематике;
- льготные кредиты в рамках Программы 8,5%.

Без изменения НПА

В настоящий момент

- любые формы поддержки, закреплённые региональными и муниципальными правовыми актами, реализуемые за счет средств соответствующих бюджетов.

Внесены изменения в региональные и муниципальные НПА

С 1 июля 2020 года

- финансовая поддержка, в том числе микрофинансовая и гарантийная;
- имущественная поддержка;
- информационная поддержка;
- консультационная поддержка;
- образовательная поддержка;
- поддержка в сфере ремесленной деятельности;
- поддержка сельскохозяйственных производств.

В рамках федеральной субсидии (Внесены изменения в 316 Постановление Правительства РФ и 125 Приказ МЭР)

Не будут распространены:

- поддержка в области инноваций и промышленного производства;
- экспортная поддержка;
- поддержка в сфере социального предпринимательства.

С 1 сентября 2020 года

Контактная информация

Центр «Мой бизнес» Кировской области



Смирнова Ольга Александровна, начальник отдела управления организациями инфраструктуры поддержки малого и среднего предпринимательства Кировской области
тел.: 8 (8332) 410-410, эл.почта: mail@kfpp.ru

Отдел поддержки предпринимательства министерства экономического развития и поддержки предпринимательства Кировской области

Тетенькина Ольга Леонидовна, начальник отдела
тел.: 8 (8332) 27-27-29 (доб.2970), эл.почта: o.tetenkina@ako.kirov.ru

Белоглазова Олеся Алексеевна, консультант отдела
тел.: 8 (8332) 27-27-29 (доб.2974), эл.почта: beloglazova.oa@ako.kirov.ru