



# Устройство, текущее содержание и ремонт железнодорожного пути

Профессия: монтер пути 4 разряда, сигналист 3 разряда

## Тема «Нормы устройства стрелочных переводов и глухих пересечений»

Петровых Н.М. - преподаватель Екатеринбург- Пассажирского подразделения  
Свердловского учебного центра профессиональных квалификаций  
2020



Места промера стрелочных переводов по шаблону  
и уровню

# Места контрольных измерений ширины колеи и уровня на стрелочных переводах

в стыках рамных рельсов(А)



на расстоянии  
1000 мм от  
острия остряка  
стрелочного  
перевода (Б)



в острие остряков (В)

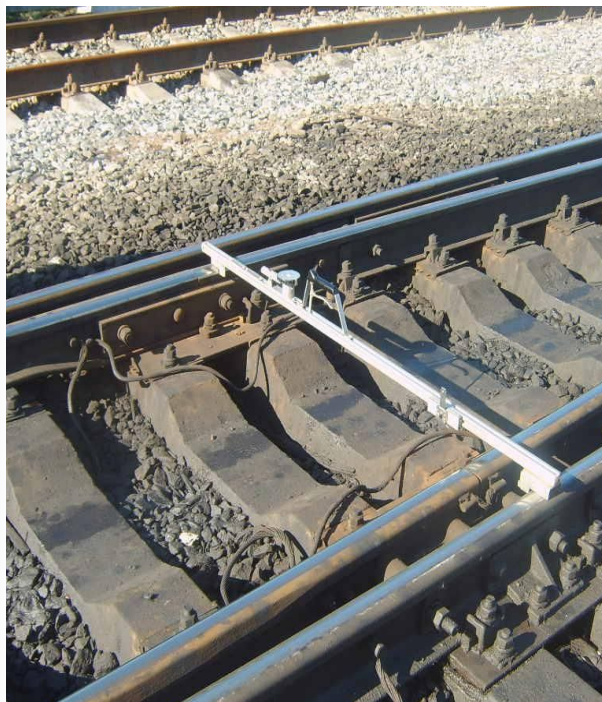
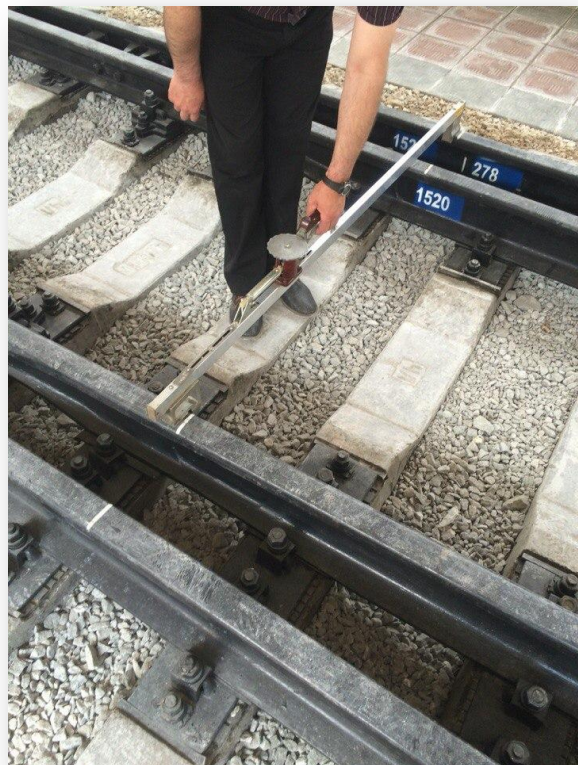


# Места контрольных измерений ширины колеи и уровня на стрелочных переводах

В корнях остряков  
на прямой путь (Д)

на боковой путь (Г)

в середине переводной  
кривой (Е)  
в конце переводной  
кривой (Ж)



# Места контрольных измерений ширины колеи и уровня на стрелочных переводах

в крестовине и в конце кривой



Передний стык крестовины (З)



Сердечник крестовины в сечении 40 мм (И)



Задний стык крестовины (К)

Содержание стрелочного перевода Р-50 и Р65  
марок 1/9 и 1/11 по шаблону

# Нормы и допуски устройства стрелочных переводов и глухих пересечений по ширине колеи

Тип стрелочного перевода	Марка крестовины	Ширина колеи, мм					
		в стыках рамных рельсов (А)	в острие остряков (В)	В корнях остряков		в середине кривой (Е)	в крестовине и в конце кривой (Ж, З, И, К)
				на боковой путь (Г)	на прямой путь (Д)		
<i>Обыкновенные стрелочные переводы</i>							
P65	1/22	1520	1524	1520	1520	1520	1520
P65	1/18	1520	1521	1520	1520	1520	1520
<b>P65</b>	<b>1/11</b>	<b>1520</b>	<b>1524</b>	<b>1520</b>	<b>1521</b>	<b>1520</b>	<b>1520</b>
<b>P65</b>	<b>1/9</b>	<b>1520</b>	<b>1524</b>	<b>1520</b>	<b>1521</b>	<b>1524</b>	<b>1520</b>
P50	1/11	1520	<b>1528</b>	1520	1521	1520	1520
P50	1/9	1520	<b>1528</b>	1520	1521	1524	1520
<i>Допускаемые отклонения от норм (все типы и марки)</i>							
<b>По уширению</b>	-	<b>4</b>	<b>4</b>	<b>4</b>	<b>4</b>	<b>10</b>	<b>3</b>
<b>По сужению</b>	-	<b>2</b>	<b>2</b>	<b>2</b>	<b>2</b>	<b>2</b>	<b>3</b>

Тип стрелочного перевода	Марка крестовины	Ширина колеи, мм					
		в стыках рамных рельсов	в острие остряков	В корнях остряков		в середине кривой	в крестовине и в конце кривой
				на боковой путь	на прямой путь		
<del>Скрытые строки</del>							
<del>18</del>	<del>1/18</del>	<del>1520</del>	<del>1521</del>	<del>1520</del>	<del>1521</del>	<del>1520</del>	<del>1520</del>
<del>17</del>	<del>1/18</del>	<del>1520</del>	<del>1521</del>	<del>1520</del>	<del>1521</del>	<del>1520</del>	<del>1520</del>
<b>17 P65</b>	<b>1/11</b>	<b>1520</b>	<b>1524</b>	<b>1520</b>	<b>1521</b>	<b>1520</b>	<b>1520</b>
<b>15 P65</b>	<b>1/9</b>	<b>1520</b>	<b>1524</b>	<b>1520</b>	<b>1521</b>	<b>1524</b>	<b>1520</b>
<b>16 P50</b>	1/11	1520	<b>1528</b>	1520	1521	1520	1520
<b>14 P50</b>	1/9	1520	<b>1528</b>	1520	1521	1524	1520
<i>Допускаемые отклонения от норм (все типы и марки)</i>							
<b>По уширению</b>	-	<b>+4</b>	<b>+4</b>	<b>+4</b>	<b>+4</b>	<b>10</b>	<b>3</b>
<b>По сужению</b>	-	<b>-2</b>	<b>-2</b>	<b>-2</b>	<b>-2</b>	<b>2</b>	<b>3</b>

+ 4 - 2
+ 10 - 9
+ 3 - 3

r/d



Спасибо за внимание!

