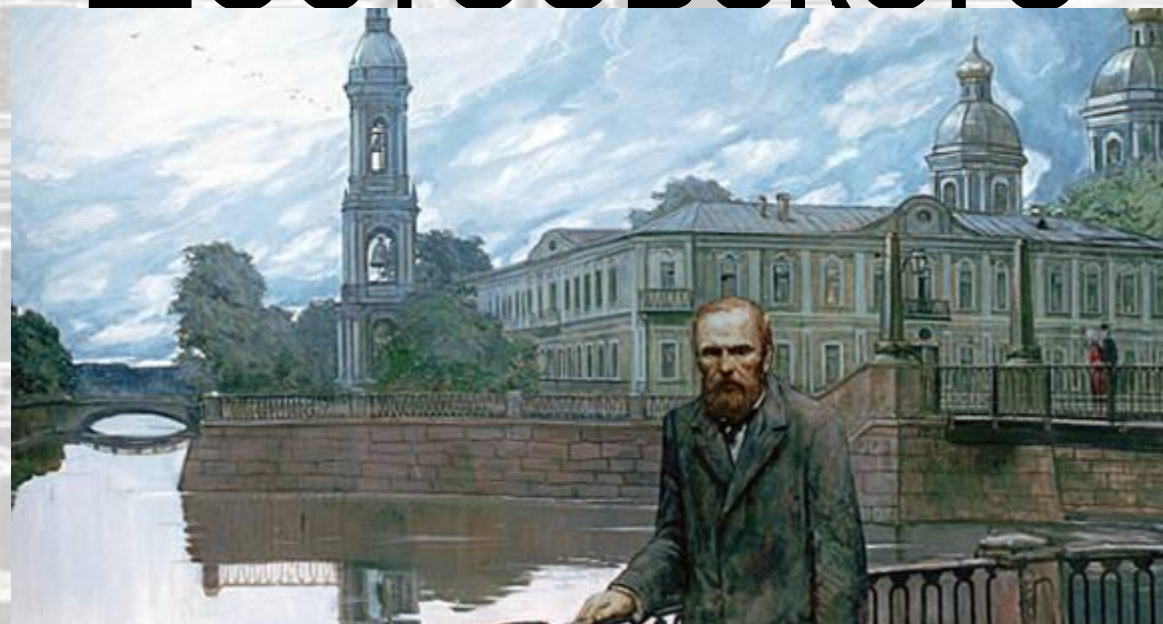


Автор презентации:
учитель русского языка и литературы
МБОУ «Лицей №1» р.п.Чамзика Республики Мордовия
Печказова Светлана Петровна

Петербург

(по роману «Преступление и наказание»
Достоевского)



**Дидактический материал
к уроку литературы в 10 классе**

Цель урока:

- рассмотреть образ Петербурга в романе Ф.М.Достоевского «Преступление и наказание»;
- помочь не только увидеть Петербург Достоевского, его скученность, удушающую тесноту человеческого существования, но и проникнуться сочувствием к страдающим людям;
- показать, как создан в романе образ тупика, в котором оказались его герои;
- подвести к осмыслению основного конфликта романа - конфликта между Раскольниковым и миром, им отрицаемым.

Два лица Петербурга

Во 2-й половине XIX века было два Петербурга.

Один – город, созданный гениальными архитекторами, Петербург Дворцовой набережной и Дворцовой площади, поражающей нас и ныне вечной красотой и стройностью – «Полночных стран краса и диво», как назвал его Пушкин.

Но был и другой – «дома без всякой архитектуры», кишацие «цеховым и ремесленным населением», Мещанские, Садовые. Подьяческие улицы, набережные «Канавы» (Екатерининского канала); харчевни, распивочные, трактиры, лавчонки и лотки мелких торговцев, доходные дома, ночлежки...



Два лица Петербурга



Достоевский и Петербург

Когда Ф.М.Достоевский писал роман «Преступление и наказание», жил он в той части Петербурга, где селились мелкие чиновники, ремесленники, торговцы, студенты. Здесь, в холодном осеннем тумане и жаркой летней пыли «серединных петербургских улиц и переулков», лежащих вокруг Сенной площади и Екатерининского канала, возник перед ним образ бедного студента Родиона Раскольникова, здесь и поселил его автор, в Столярном переулке, где в большом доходном доме снимал квартиру сам.



Достоевский и Петербург

У Достоевского Петербург — это город контрастов: «униженных и оскорблённых» и «сильных мира сего».

Это город, в котором нечем дышать, город равнодушия и бесчеловечности.

Это и город-убийца, и город-призрак, и город-тупик.

Это ужас и безумие.

Безумный город порождает безумные идеи.

Город-убийца порождает людей-убийц.



Топография романа Достоевского

Ф.М.Достоевский воссоздаёт в романе «Преступление и наказание» точную топографию тех мест, где происходят события. Это прежде всего Сенная площадь и все близлежащие переулки.



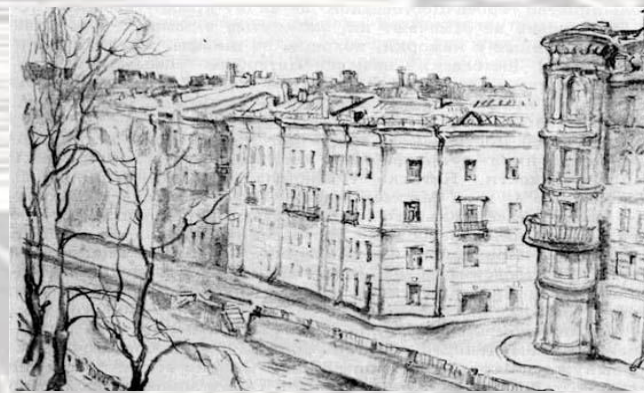
А.Волков «Сенная площадь»

Топография романа Достоевского

Ф.М.Достоевский точно передаёт «адреса» Раскольникова, старухи-процентщицы Алёны Ивановны, Сони Мармеладовой, следователя Порфирия Петровича и др.



Дом Раскольникова
Гражданская ул., 19



Дом Сони
Канал Грибоедова, 73



Дом старухи-процентщицы Канал Грибоедова, 104

Топография романа Достоевского

Ф.М.Достоевский называет набережные и каналы, улицы и переулки, многоэтажные дома и дворы-колодцы, распивочные и трактиры - и никаких художественных описаний красоты городского пейзажа. И лишь однажды возникает картина парадного Петербурга, когда Раскольников смотрит с Николаевского моста на Исаакиевский собор: «Необъяснимым холодом веяло на него от этой великолепной панорамы; духом немым и глухим полна была для него эта пышная картина».



М.Воробьев Исаакиевский собор

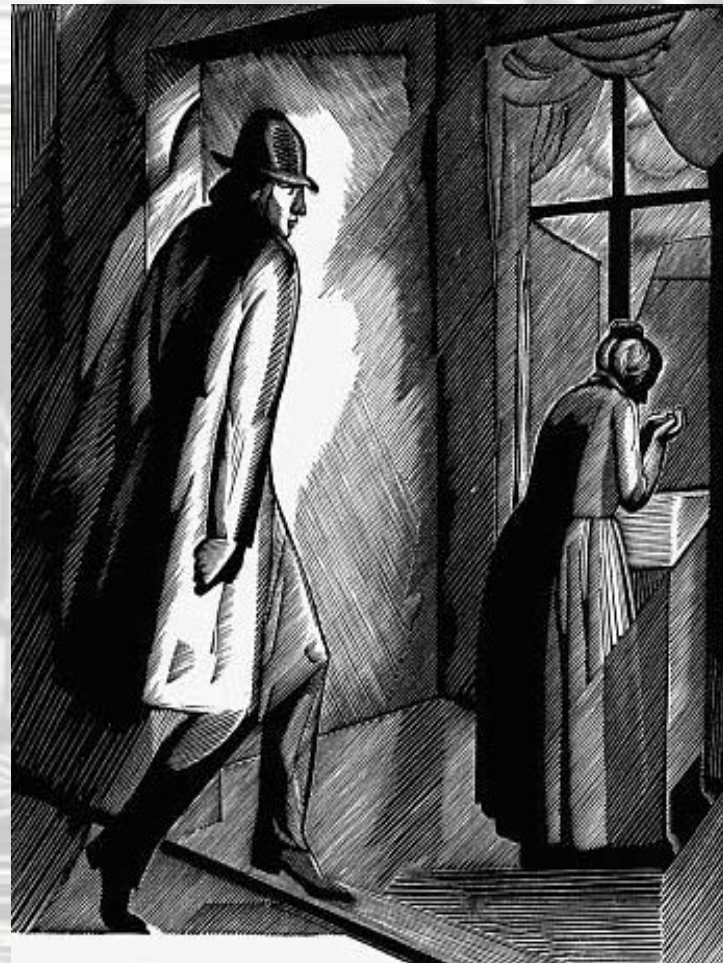
Дома Петербурга

Квартиры и каморки, в которых живут герои Достоевского, поражают нищетой и уродством.

Каморка Раскольникова находится под самой кровлей пятиэтажного дома и походит «более на шкаф, чем на квартиру».

Мармеладов со своей семьёй живёт в проходной комнате, в которой находится «всего только два стула и клеенчатый очень ободранный диван» да «кухонный сосновый стол, некрашенный и ничем не покрытый».

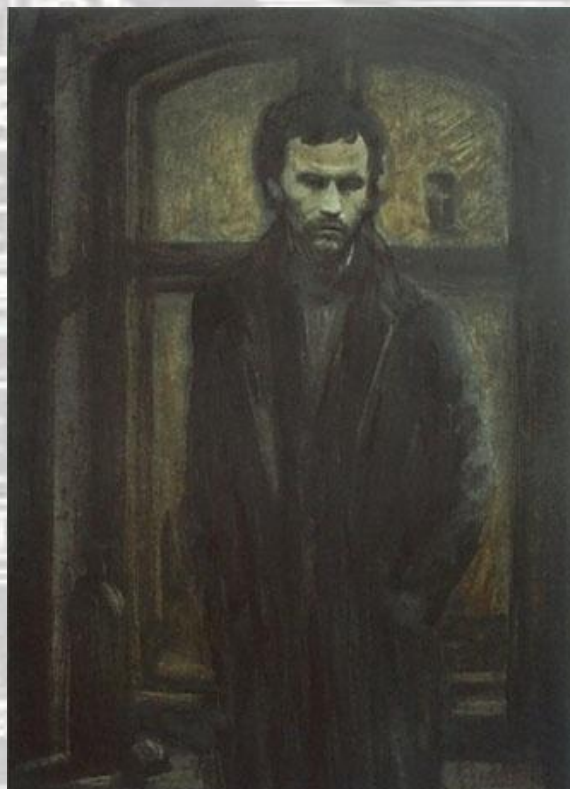
Комната Сони Мармеладовой походит «как будто на сарай», её обстановка включает кровать, стол, три стула и комод.



Д.Шмаринов

Дома Петербурга

Ещё менее привлекательно выглядят трактиры и распивочные, куда иногда заходят герои романа: тёмные, грязные углы, липкие столики, духота, вонь...



Городской пейзаж

Городской пейзаж в романе связан с душевным состоянием самого автора, с внутренним миром его героев. Он соответствует больным, диким мыслям главного героя произведения Раскольникова и способствует возникновению в его сознании бесчеловечной теории.

Читатель, блуждая вместе с ним по Петербургу, прежде всего остро ощущает невыносимую духоту. Это ощущение нехватки воздуха становится лейтмотивом романа и приобретает всеобъемлющий смысл.

Не случайно одни и те же слова автор вкладывает в уста Свидригайлова и Порфирия Петровича – слова, передающие главную потребность смятенной души: «Всем человекам надобно воздуху, воздуху, воздуху-с...прежде всего!», «Воздуху пропустить свежего!»

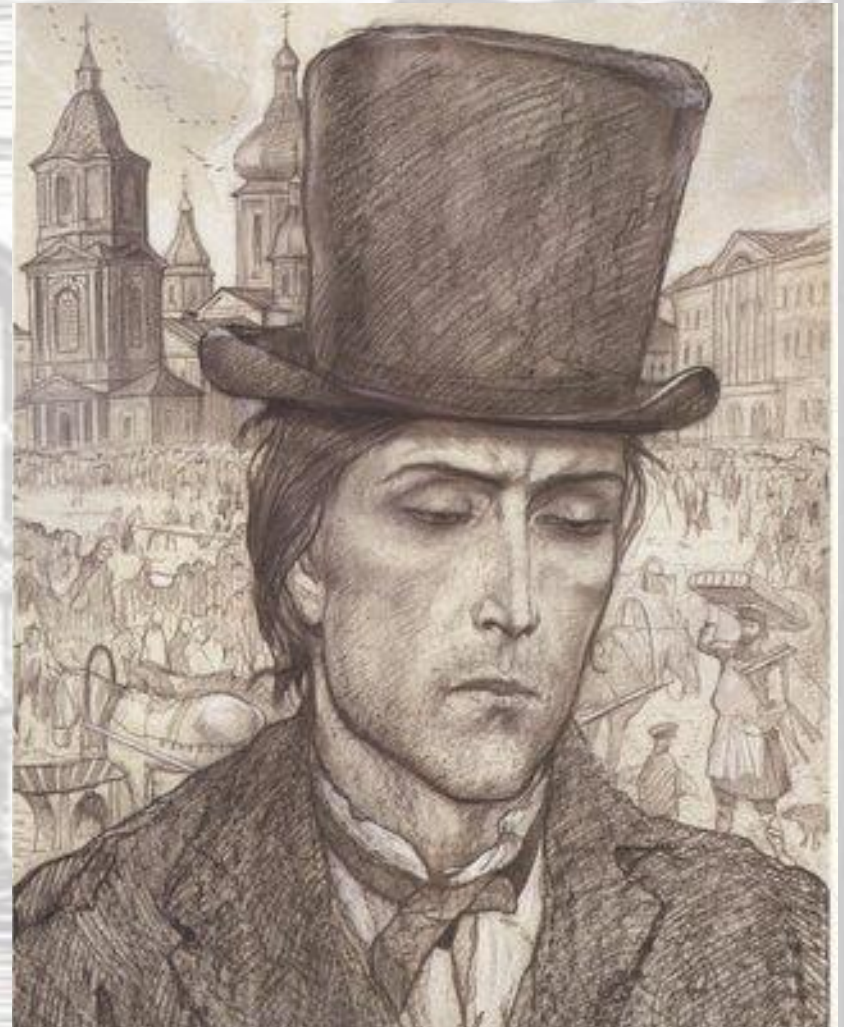


Городской пейзаж

Человек задыхается в городе «под тяжёлым петербургским небом».

Так же тяжело маленькому человеку и в комнатах, где он живет. В душных и тёмных квартирах голодают люди, умирают их мечты, а им на смену в уме зарождаются преступные мысли.

В каморке, похожей на шкаф или на гроб, где часами лежал и думал свои тяжёлые думы Раскольников, созрела у него идея убийства, обоснованного его человеконенавистнической теорией.



Городской пейзаж

Душа Петербурга = Душа
Раскольников

царственная Нева
золотой Исаакий
«великолепная
панорама»

двойственность
(величие и холод)

мечтатель, романтик,
красивый, гордый,
благородная и
сильная личность

Сенная площадь
закоулки
беднота
мерзость
безобразие

мысль об
убийстве

Жители Петербурга

Герои Достоевского относятся преимущественно к низшему классу: портные, кухарки, девицы, живущие по «жёлтому билету», дворники, разносчики, прачки, извозчики, и просто нищие.



Цвет Петербурга

Чаще всего в романе Достоевского фигурирует жёлтый цвет:

- обои в комнате Раскольникова,
- мебель в квартире старухи-процентщицы,
- вода в стакане у Никодима Фомича,
- «билет» Сони Мармеладовой,
- цвет лица утопленницы

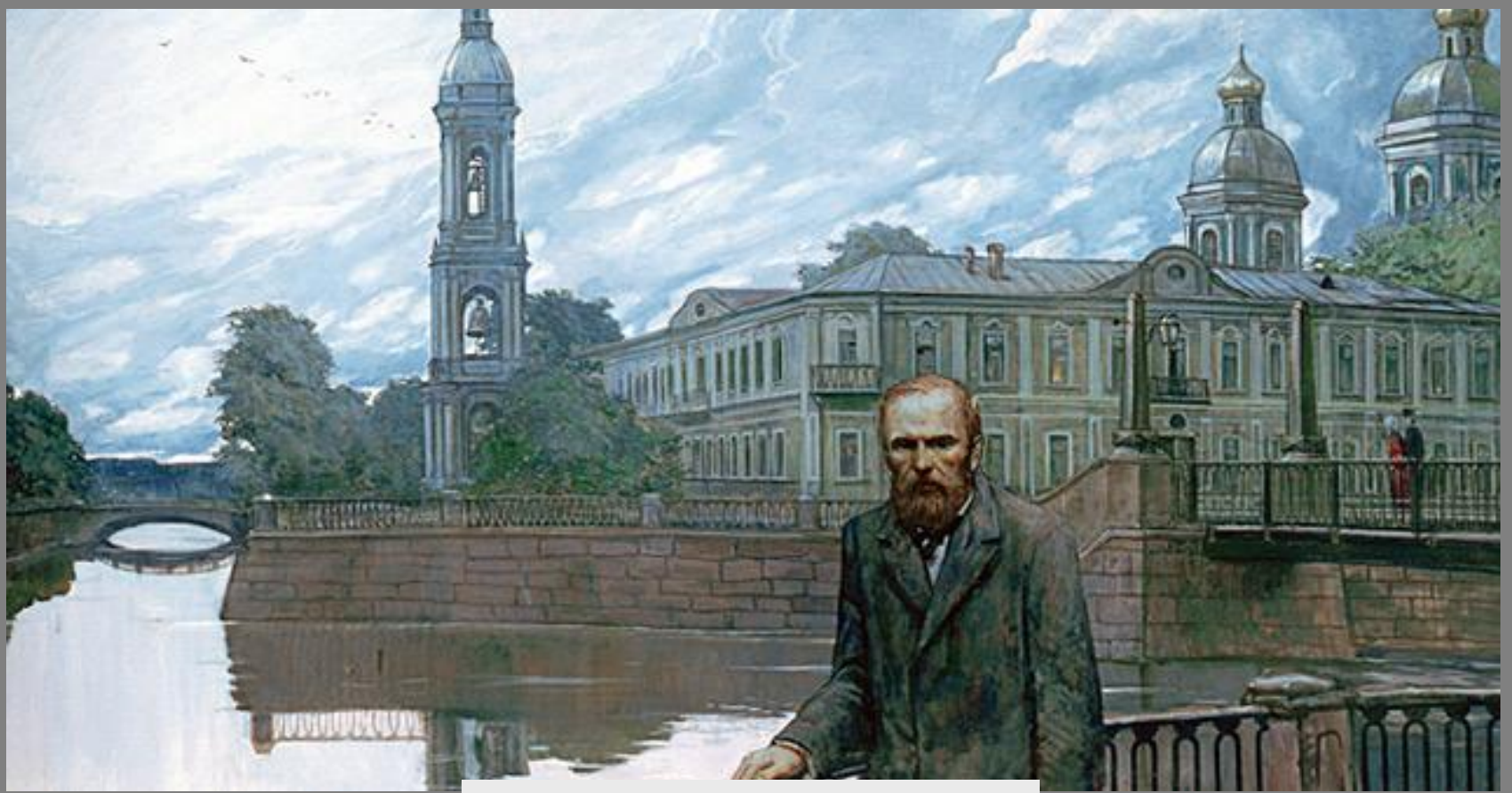
Этот «сумасшедший» жёлтый цвет невольно ассоциируется с состоянием героя, у которого всё происходящее вокруг вызывает «желчь и конвульсии»



В.Перов «Утопленница»

Роль Петербурга в романе

Петербург в романе Ф.М.Достоевского «Преступление и наказание» - это не только фон, на котором происходят действия, но и его «душа»



И.С. Глазунов Достоевский

Петербург Достоевского

Великолепные дворцы не могут заслонить нищих кварталов, где ежедневно совершаются людские трагедии: «Мрачная это была история, одна из тех мрачных и мучительных историй, которые так часто и неприметно... сбываются под тяжелым петербургским небом».

Несомненно, описание зданий, улиц, площадей и каналов Петербурга вносит неповторимый колорит во все произведения Достоевского. Но так же верно и то, что восприятие города писателем стало частью Петербурга, его легендой под названием «Петербург Достоевского».



Проверь себя

Действие романа происходит:

весной

летом

осенью

Какое место в Петербурге чаще всего упоминает писатель:

**Невский
проспект**

Сенная площадь

**Васильевский
остров**

Какой цвет преобладает на страницах романа Достоевского:

жёлтый

серый

чёрный

Описание чьей комнаты представлено следующим образом:

«Это была крошечная клетушка, шагов в шесть длиной, имевшая самый жалкий вид со своими жёлтенькими, пыльными, всюду отставшими от стены обоями...»

Разумихина

Мармеладова

Раскольников

Проверь себя

Действие романа происходит:

ЛЕТОМ

Какое место в Петербурге чаще всего упоминает писатель:

СЕННАЯ ПЛОЩАДЬ

Какой цвет преобладает на страницах романа Достоевского:

ЖЁЛТЫЙ

Описание чьей комнаты представлено следующим образом:

«Это была крошечная клетушка, шагов в шесть длиной, имевшая самый жалкий вид со своими жёлтенькими, пыльными, всюду отставшими от стены обоями...»

РАСКОЛЬНИКОВА

Использованные ресурсы:

Петрович В.Г., Петрович Н.М. Литература в основной и профильной школе: книга для учителя. - М.: Творческий центр, 2007.

Северникова Н.М. Учебное пособие по литературе. - М.: Высшая школа, 2009.

Фадеева Т.М. тематическое и поурочное планирование по литературе в 10 классе. - М.: Экзамен, 2011.

И.Глазунов. Иллюстрации к творчеству Ф.М. Достоевского:

http://glazunov.pereplet.ru/klassika_pic/dostoev/

Д.Шмаринов. Иллюстрации к творчеству Ф.М. Достоевского:

<http://www.museum.ru/>

Иллюстрации к роману Ф.М. Достоевского «Преступление и наказание» :

<http://dostoevsk.narod.ru/crime3.html>

Фото уличных торговцев и мастеровых Петербурга 1860-ых:

<http://telesyk.livejournal.com/>

В оформлении фона использован материал:

<http://www.sennaya.com/images/Kazna7gravure.jpg>