

Портрет в скульптуре для 6 класса

Скульптура- первоначально означало высекание, вырубание ваяние фигур из твердых материалов.

Изображение человека по пояс называется- **полуфигурой**.

Изображение во весь рост- **статуей**.

Рельеф- скульптурное изображение на плоскости, хорошо обзриваемое только с одной стороны.

скульптора
Мирона
«Дискобол»



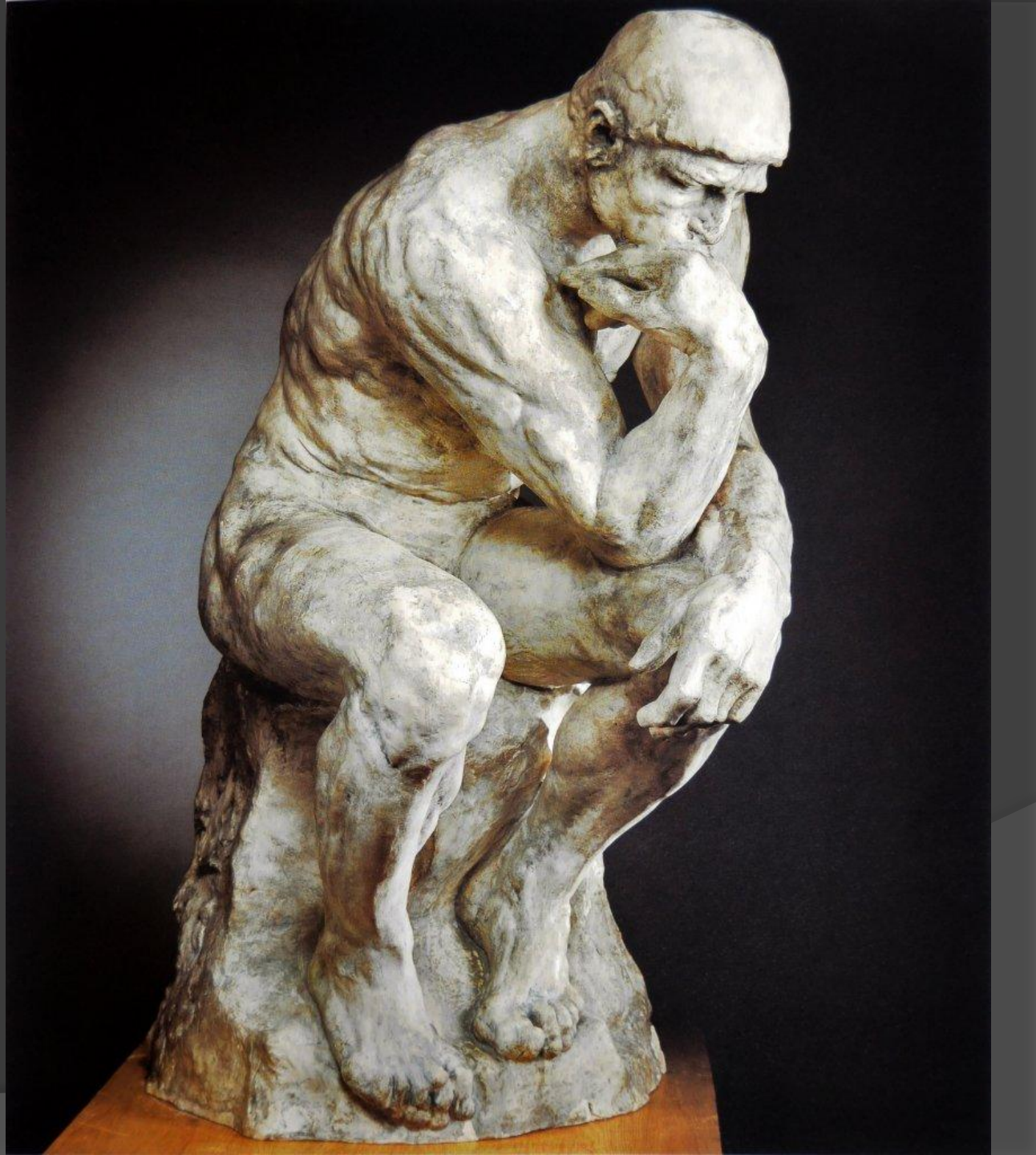
статуя «Аполлон
Бельведерский»
Леохара



статуя «Геракл,
борющийся со
львом»



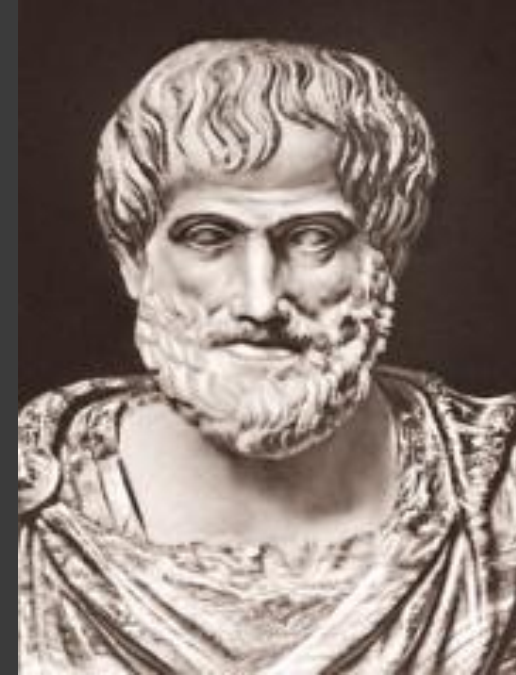
скульптура
Огюста Родена

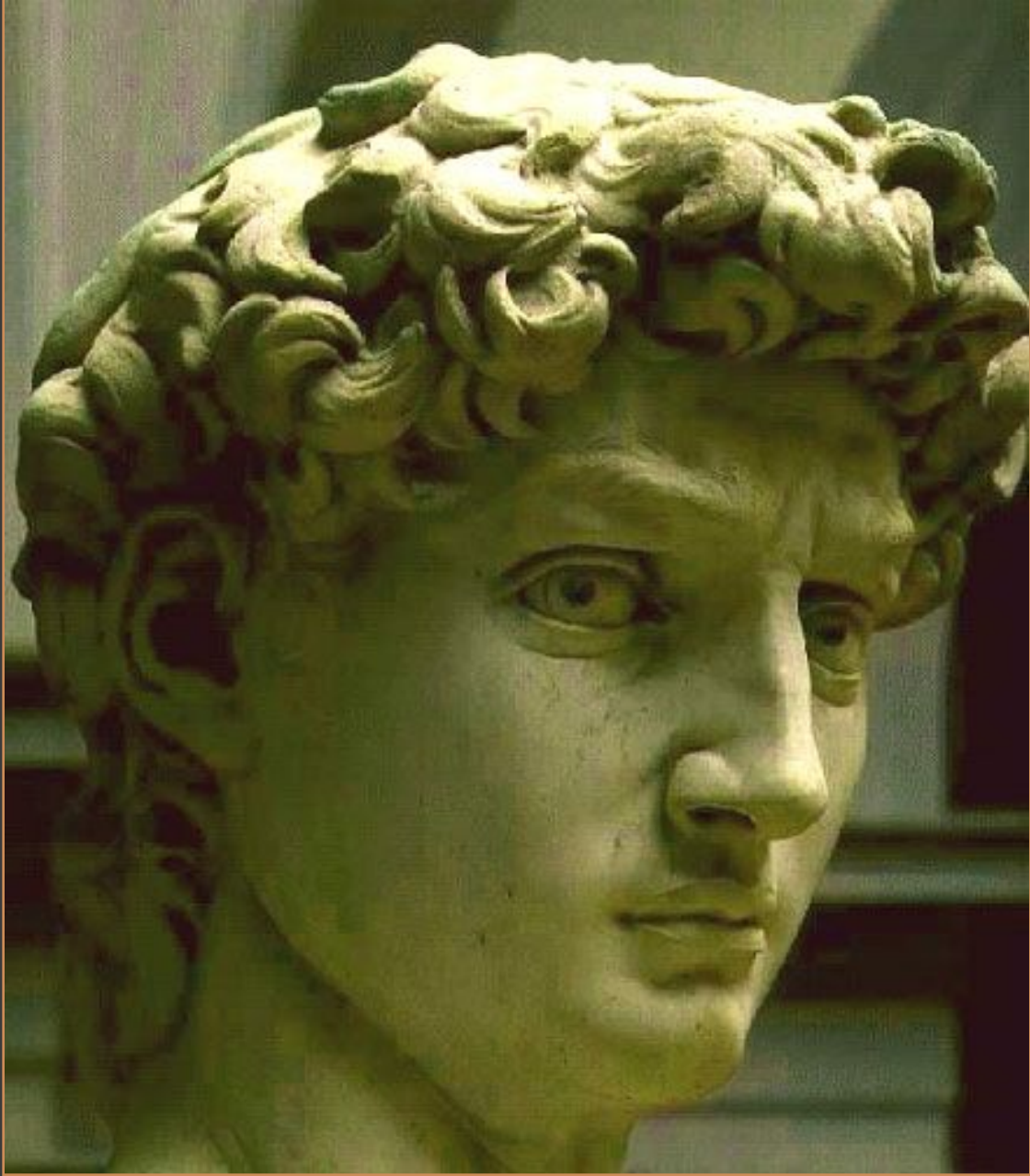


Каменные
изваяния на
острове Пасха



В Древней Греции создавались идеализированные скульптурные портреты поэтов, философов, общественных деятелей. Авторы стремились подчеркнуть круг занятий портретируемого, его общественную функцию, но не заботились о сохранении индивидуальных черт изображаемого человека (Гомер как поэт, Перикл как стратег).





Микеланджело Буонарроти. Давид (фрагмент скульптуры)



Шубин- портрет Голицина