

Курсы по тестированию

Урок 6



Урок 5

Вопросы / Ответы



I
T

L
A
B
S

UNIX



UNIX

UNIX - семейство переносимых, многозадачных и многопользовательских операционных систем.

1. Linux
2. FreeBSD
3. Многие другие

Используются как ОС для серверов и сетевых решений.



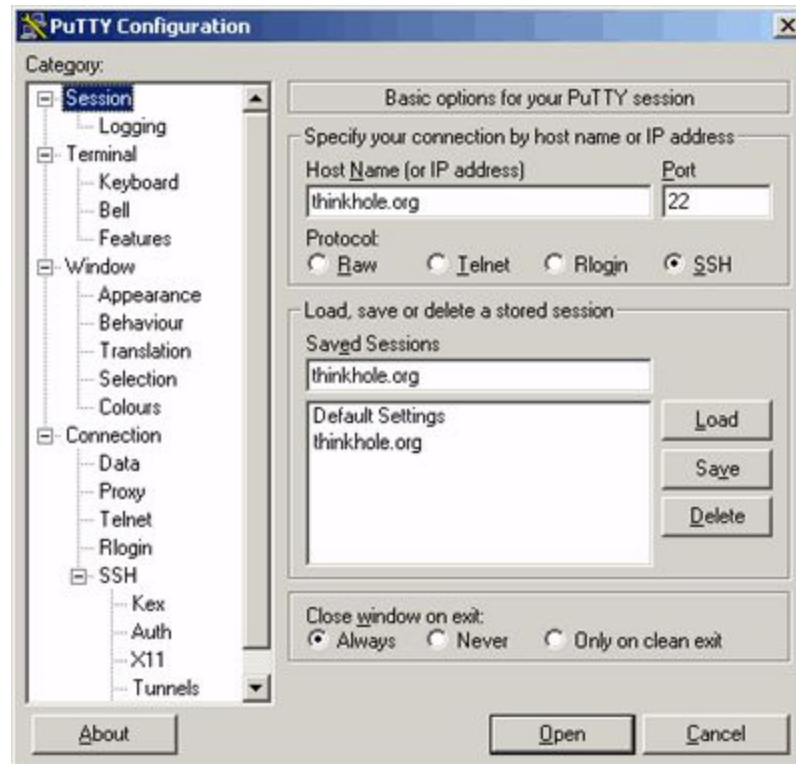
UNIX. SSH-клиенты и оболочки

SSH (Secure Shell — «безопасная оболочка») - сетевой протокол прикладного уровня, позволяющий производить удалённое управление операционной системой. Терминалы:

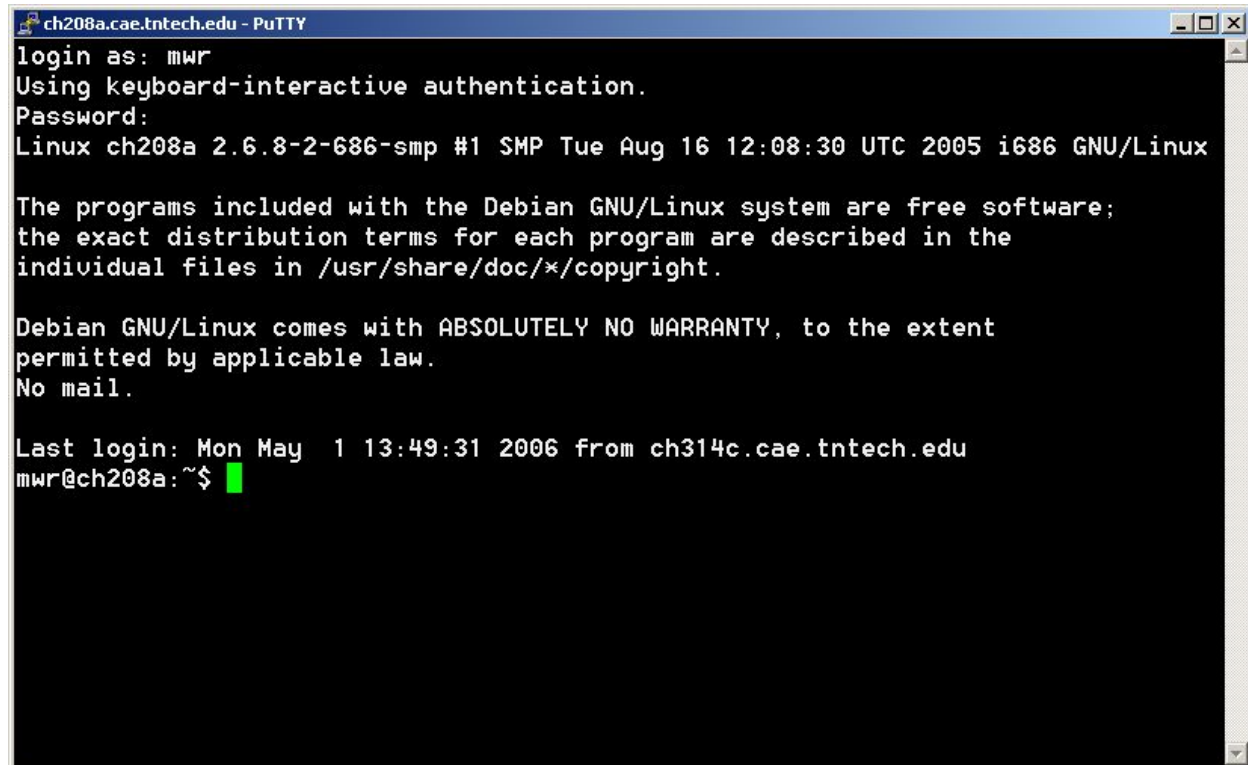
1. PuTTY
2. SecureCRT
3. ShellGuard
4. Многие другие



UNIX. SSH-клиенты и оболочки. PuTTY



UNIX. SSH-клиенты и оболочки. PuTTY



```
ch208a.cae.tntech.edu - PuTTY
login as: mwr
Using keyboard-interactive authentication.
Password:
Linux ch208a 2.6.8-2-686-smp #1 SMP Tue Aug 16 12:08:30 UTC 2005 i686 GNU/Linux

The programs included with the Debian GNU/Linux system are free software;
the exact distribution terms for each program are described in the
individual files in /usr/share/doc/*/copyright.

Debian GNU/Linux comes with ABSOLUTELY NO WARRANTY, to the extent
permitted by applicable law.
No mail.

Last login: Mon May  1 13:49:31 2006 from ch314c.cae.tntech.edu
mwr@ch208a:~$
```

I
T

L
A
B
S

Вопросы / Ответы



UNIX. Основные команды. Man.

Предоставляет детальную информацию о запрошенной команды

`man mkdir`

<http://www.masswerk.at/jsuix/>



UNIX. Основные команды. PWD

Команда pwd (print working directory - печать рабочего каталога) позволяет узнать имя текущего каталога:

```
[user@localhost ~]$ pwd  
/home/user
```

В настоящее время Вы находитесь в корневом каталоге. Если вы в процессе путешествия по файловой системе вы «потерялись» и не знаете, где находитесь, просто наберите эту команду, которая выведет на экран полное имя текущего каталога, начиная от корневого.

<http://www.masswerk.at/jsuix/>
<http://bellard.org/jslinux/>



UNIX. Основные команды. CD

Команда `cd` используется для смены текущего каталога. В качестве аргумента этой команды укажите имя каталога, в который Вы хотите перейти.

Если Вы хотите перейти в подкаталог, то «/» не указывается. Допустим Вы находитесь в каталоге `/usr` и вам надо перейти в каталог `local`, который является подкаталогом этого каталога. В этом случае вы можете выполнить следующие действия:

```
[user@localhost usr]$ pwd
/usr
[user@localhost usr]$ cd local
[user@localhost local]$ pwd
/usr/local
```

<http://www.masswerk.at/jsuix/>

<http://bellard.org/jslinux/>



UNIX. Основные команды. ls

Команда ls выдает различную информацию о файлах и каталогах.

```
[user@localhost /]$ ls  
bin dev home lib mnt proc sbin sys usr  
boot etc image media opt root srv tmp var
```

```
[user@localhost /]$ ls -al
```

```
drwxr-xr-x 2 root root 40 Feb 10 17:57 bin  
drwx----- 2 root root 172 Feb 10 2007 boot  
drwxr-xr-x 8 root root 3200 Feb 10 17:58 dev  
drwxr-xr-x 50 root root 480 Feb 10 18:00 etc
```

Столбцы слева направо: тип файла и права доступа, число жестких ссылок, имя владельца, группа владельца, размер в байтах, время модификации, имя.

<http://www.masswerk.at/jsuix/>

<http://bellard.org/jslinux/>

UNIX. Основные команды. Mkdir. rmdir

mkdir

Создать каталог довольно легко. Для этого существует команда `mkdir`. В качестве аргумента необходимо указать имя создаваемого каталога:

```
mkdir имя_каталога  
[user@localhost ~]$ mkdir test
```

rmdir

После создания разнообразнейших каталогов, через некоторое время у вас возникнет естественное желание удалить некоторые из них.

```
rmdir имя_каталога  
[user@localhost ~]$ rmdir test
```

<http://www.masswerk.at/jsuix/>

<http://bellard.org/jslinux/>



UNIX. Основные команды. Rm. cp

rm

В процессе работы с системой довольно часто возникает необходимость удаления файлов.

Команда rm имеет следующий формат:

```
rm имя_файла ...
```

cp

Копировать файлы.

```
cp [что копировать][куда копировать]
```

<http://www.masswerk.at/jsuix/>

<http://bellard.org/jslinux/>



UNIX. Основные команды. touch. cat

touch

Создает пустой файл

touch имя файла

cat

Команда читает файл. Команда cat имеет следующий формат:

cat имя файла

<http://www.masswerk.at/jsuix/>

<http://bellard.org/jslinux/>



UNIX. Основные команды. tail

Команда выводит на экран последние несколько строк файла. По умолчанию выводятся последние 10 строк. Имя выводимого файла указывается в качестве аргумента программы.

С помощью параметра -n можно задать число строк от конца файла(В нашем случае n=5)

```
[user@localhost ~]$ tail -5 /var/log/dmesg.log
loop: loaded (max 8 devices)
squashfs: version 3.1 (2006/08/19) Phillip Lougher
Registering unionfs 1.4
unionfs: debugging is not enabled
device-mapper: ioctl: 4.7.0-ioctl (2006-06-24) initialised
```

<http://www.masswerk.at/jsuix/>

<http://bellard.org/jslinux/>



UNIX. Основные команды. grep

Поиск по файлам

grep 'значение' 'имя файла'

```
[user@localhost ~]$ grep '1234567890Aa' 'words.rtf'  
1234567890Aa super puper parol6
```

<http://www.masswerk.at/jsuix/>

<http://bellard.org/jslinux/>



I
T

L
A
B
S

Вопросы / Ответы



UNIX. Основные команды. Top. kill

top

Отображает запущенные процессы, используемые ими ресурсы и другую полезную информацию (с автоматическим обновлением данных)

```
[user@localhost ~]$ top
```

ID	COMMAND	%CPU	TIME	#TH	#WQ	#POR	#MREG	RPRVT	RSHRD
98796-	iChat	0.0	80:13.57 6	2	384	1148	102M	32M	131M
92836	iCal	0.0	00:55.79 5	2	144	348	14M	16M	25M
55543	top	11.2	00:01.70 1/1 0	24	33		1064K	264K	1644K
55524	PubSubAgent	0.0	00:00.14 4	2	58	70	5652K	3992K	9708K
55499	quicklookd	0.0	00:00.23 6	2	80	92	2576K	6088K	8896K
55475-	Google Chrom	0.1	00:01.30 10	1	75	190	9464K	46M	19M
.....									

kill pid

Прекращает определенный процесс

kill номер процесса

```
[user@localhost ~]$ kill 92836
```

<http://www.masswerk.at/jsuix/>

<http://bellard.org/jslinux/>

UNIX. Основные команды. chmod

Команда `chmod` позволяет назначать права доступа к файлам или каталогам.

Если вы работаете в системе, используя расширенные права суперпользователя `root` (или наделены ими), вы сможете изменять права доступа у любого файла и каталога, принадлежащих любому пользователю системы.

`rwrxrwxrwx` – полный доступ для всех

Разрешение чтения, записи, выполнения файла `file` всеми пользователями и группами (полный доступ):

```
$ chmod 777 file (rwxrwxrwx)
```

Установка разрешений на чтение и запись для владельца, группы и остальных пользователей:

```
$ chmod 666 file (rw-rw-rw-)
```

Установка полного доступа к файлу для владельца и лишь чтения для группы и остальных пользователей:

```
$ chmod 744 file (rwxr--)
```

Установка полного доступа к файлу владельцу файла и запрет доступа группе и другим пользователям:

```
$ chmod 700 file (rwx---)
```

Установка разрешений на чтение и запись для владельца файла и лишь чтения для группы и остальных:

```
$ chmod 644 file (rw-r--)
```

Установка разрешений на чтение и запись владельцу файлу и его группе и запрет доступа для других:

```
$ chmod 640 file (rw-r---)
```

Установка доступа к файлу с разрешением чтения для всех пользователей и групп:

```
$ chmod 444 file (r--r--)
```

Права доступа к файлу для чтения, записи, выполнения владельцем и чтения, выполнения группе и другим:

```
$ chmod 755 file (rwxr-xr-x)
```

Разрешение доступа к файлу на чтение и выполнение пользователю и остальным и запрет доступа для группы:

```
$ chmod 505 file (r-x--r-x)
```



I
T

L
A
B
S

Вопросы / Ответы



I
T

L
A
B
S

HTML



HTML.

HTML (HyperText Markup Language «язык разметки гипертекста»)
- стандартный язык разметки документов.

Расширение:
.html, .htm



HTML. TAG

Тег(tag) - элемент языка разметки. Используют только два тега - открывающий, или начальный, и закрывающий, или конечный.

Атрибуты

У тега могут быть свойства, называемые атрибутами, дающие дополнительные возможности форматирования текста.

Они записываются в виде пары имя-значение, причем нечисловое значение заключается в кавычки.

Например, можно выделить фрагмент текста определенным шрифтом (тег ``), указав в этом теге название шрифта и желаемый размер:

```
<font face="Times, Arial, Courier" size=4> оформляемый текст  
</font>
```



Структура HTML документа

```
<html>  
<head>  
<title>Это заголовок страницы</title>  
</head>  
<body>  
Это моя первая страница.  
</body>  
</html>
```

`<html>` указывает браузеру, что это начало html-документа. Последний тег соответственно `</html>` и он указывает браузеру, что это конец html-документа.

`<head></head>` Определяет место, где помещается различная информация не отображаемая в теле документа. Здесь располагается тег названия документа и теги для поисковых машин.

`<title></title>` Помещает название документа в оглавление программы просмотра страниц

`<body></body>` Определяет видимую часть документа.

Скрипты (Scripts)

Скрипт это-код который выполняет какие-либо действия. HTML-файл может содержать текст, html-теги и скрипты.

Что могут делать скрипты:

1. Динамически изменить, добавить или изменить любую информацию на веб-страницу
2. Реагировать на запросы пользователей или отправку данных из форм HTML
3. Доступ к любым данным или базам данных и возвращение (передача) результата в браузер
4. Многое другое.



Скрипты (Scripts). JavaScript

JavaScript — это скриптовый язык программирования
JavaScript обычно встраивается напрямую в html-файл, хотя его
можно сохранять в отдельном файле

```
<html>  
<body>  
<script type="text/javascript">  
document.write("Всем привет!")  
</script>  
</body>  
</html>
```

Для вставки JavaScript мы используем тег `<script>`.

Атрибут `type` указывает тип скриптового языка.

Браузер понимает, что после указания типа языка начинается код `javascript`.

Команда `document.write` используется для печати содержимого команды (та часть, что в скобках и кавычках) на экран.

Тег `</script>` указывает на то, что в этом месте заканчивается скрипт.



I
T

L
A
B
S

Вопросы / Ответы



HTML. Основные Теги

`<html></html>` Указывает программе просмотра страниц что это HTML документ.

`<head></head>` Определяет место, где помещается различная информация не отображаемая в теле документа. Здесь располагается тег названия документа и теги для поисковых машин.

`<title></title>` Помещает название документа в оглавление программы просмотра страниц

`<body></body>` Определяет видимую часть документа.

`` Создает жирый текст

`<i></i>` Создает наклонный текст

`
` Вставляет перевод строки.

`This is GOOGLE` Создает гиперссылку на другие документы или часть текущего документа.

`` Добавляет изображение в HTML документ

HTML. Тер. Select

`<select>` Элемент используется для создания выпадающего списка.

```
<select>  
  <option value="volvo">Volvo</option>  
  <option value="saab">Saab</option>  
  <option value="mercedes">Mercedes</option>  
  <option value="audi">Audi</option>  
</select>
```



http://www.w3schools.com/tags/tag_select.asp

HTML. HTML Forms (Формы)

HTML-формы используются для передачи данных на сервер.

HTML-формы содержат text fields, checkboxes, radio-buttons, submit buttons и многое другое.

```
<form>
```

```
.
```

```
input elements
```

```
.
```

```
</form>
```



HTML. Forms (Формы)

HTML Forms - The Input Element

The `<input>` элемент используется для выбора информации пользователем.

1. Text Fields
2. Password Field
3. Radio Buttons
4. Checkboxes
5. Submit Button



HTML. Forms (Формы). Input. Text Fields

```
<form>
```

```
First name: <input type="text" name="firstname"><br>
```

```
Last name: <input type="text" name="lastname">
```

```
</form>
```

First name:

Last name:

http://www.w3schools.com/html/html_forms.asp



HTML. Forms (Формы). Input. Password Field

```
<form>
```

```
Password: <input type="password" name="pwd">
```

```
</form>
```

Password:

http://www.w3schools.com/html/html_forms.asp



HTML. Forms (Формы). Input. Radio Buttons

```
<form>  
<input type="radio" name="gender" value="male">Male<br>  
<input type="radio" name="gender" value="female">Female  
</form>
```

Male
 Female

http://www.w3schools.com/html/html_forms.asp



HTML. Forms (Формы). Input. Checkboxes

```
<form>  
<input type="checkbox" name="vehicle" value="Bike">I have a bike<br>  
<input type="checkbox" name="vehicle" value="Car">I have a car  
</form>
```

I have a bike
 I have a car

http://www.w3schools.com/html/html_forms.asp



HTML. Forms (Формы). Input. Submit Button

A submit button используется для отправки данных на сервер.

```
<form name="input" action="html_form_action.asp" method="get">  
Username: <input type="text" name="user">  
<input type="submit" value="Submit">  
</form>
```

Username:

http://www.w3schools.com/html/html_forms.asp



I
T

L
A
B
S

Вопросы / Ответы



I
T

L
A
B
S

CSS



CSS.

CSS (англ. Cascading Style Sheets — каскадные таблицы стилей) — формальный язык описания внешнего вида документа, написанного с использованием языка разметки.

CSS используется создателями веб-страниц для задания цветов, шрифтов, расположения отдельных блоков и других аспектов представления внешнего вида этих веб-страниц.

Основной целью разработки CSS являлось разделение описания логической структуры веб-страницы (которое производится с помощью HTML или других языков разметки) от описания внешнего вида этой веб-страницы (которое теперь производится с помощью формального языка CSS).

http://ru.wikipedia.org/wiki/%D0%9A%D0%B0%D1%81%D0%BA%D0%B0%D0%B4%D0%BD%D1%8B%D0%B5_%D1%82%D0%B0%D0%B1%D0%BB%D0%B8%D1%86%D1%8B_%D1%81%D1%82%D0%B8%D0%BB%D0%B5%D0%B9



CSS. Пример таблицы стилей

```
p {
  font-family: Garamond, serif;
}
h2 {
  font-size: 110 %;
  color: red;
  background: white;
}
.note {
  color: red;
  background: yellow;
  font-weight: bold;
}
p#paragraph1 {
  margin: 0;
}
a:hover {
  text-decoration: none;
}
#news p {
  color: blue;
}
[type="button"] {
  background-color: green;
}
```

I
T

L
A
B
S

Вопросы / Ответы

