

С.Ж.АСФЕНДИЯРОВ АТЫНДАҒЫ
ҚАЗАҚ ҰЛТТЫҚ МЕДИЦИНА
УНИВЕРСИТЕТІ



КАЗАХСКИЙ НАЦИОНАЛЬНЫЙ
МЕДИЦИНСКИЙ УНИВЕРСИТЕТ
ИМЕНИ С.Д.АСФЕНДИЯРОВА

ЗИЯНДЫ ӘДЕТ- ЖАҒАНДЫҚ ІНДЕТ!



Топ: 21-02 к

Факультет: ЖМ

Баяндамашы: Әуелбекова А.

Жетекші: асс.Өскенбай З.М.

Алматы, 2016

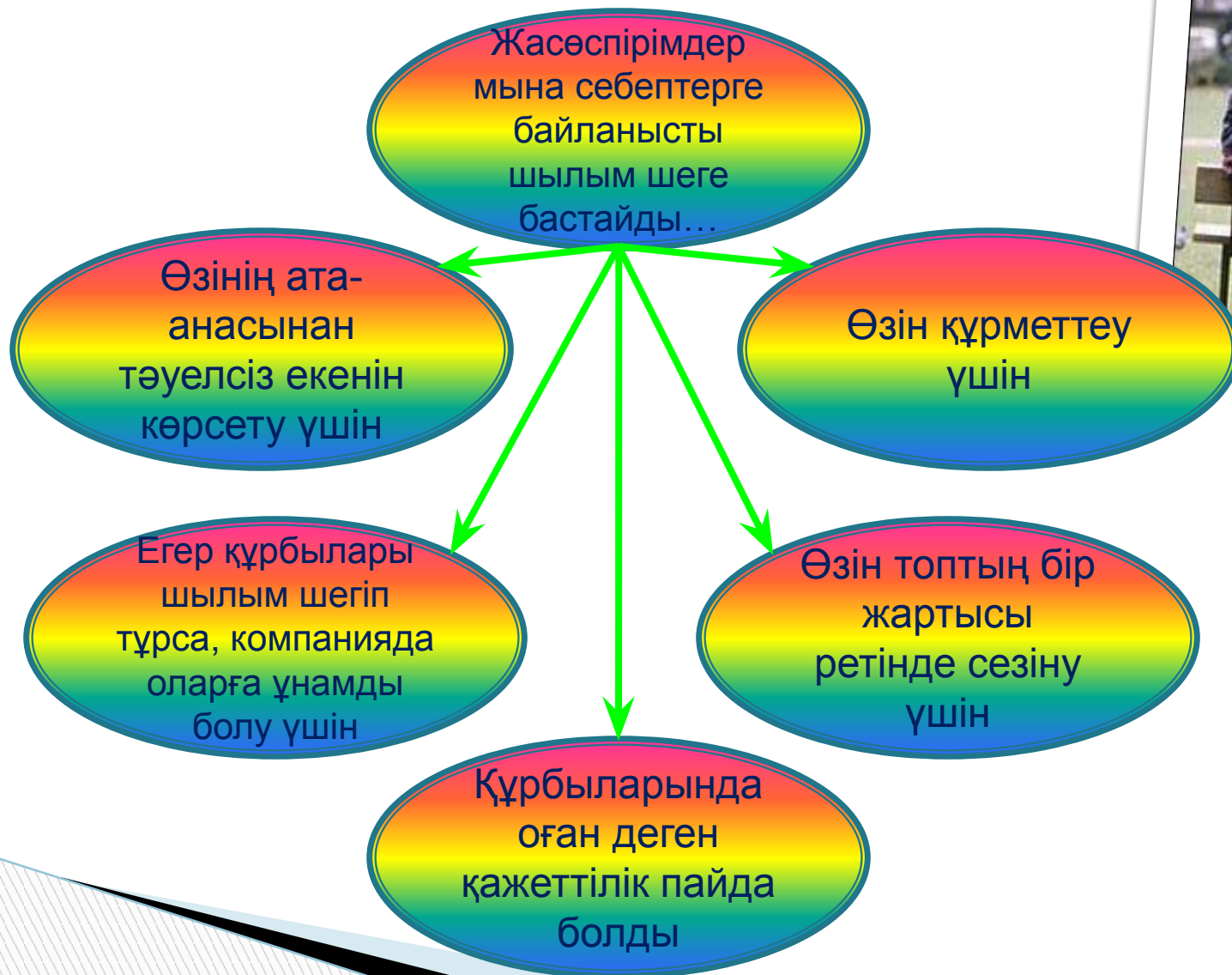
- **Темекі** - заңды түрде қолдануға болатын есірткі түрі. Темекі жапырағында танин, желім, шайыр, крахмал және алколоидер бар өсімдік.



- Жылына темекі тартушылықтың салдарынан болатын түрлі аурулардан жер шарында 5 миллион адам қайтыс болады екен.
- Оның 600мыңы балалар мен жасөспірімдер.
- Орта есеппен алғанда, темекі әр алты секунд сайын бір адамның өмірін қияды.
- Қазақстанда 17 млн. халықтың 7 млн. шамамен темекі шегеді

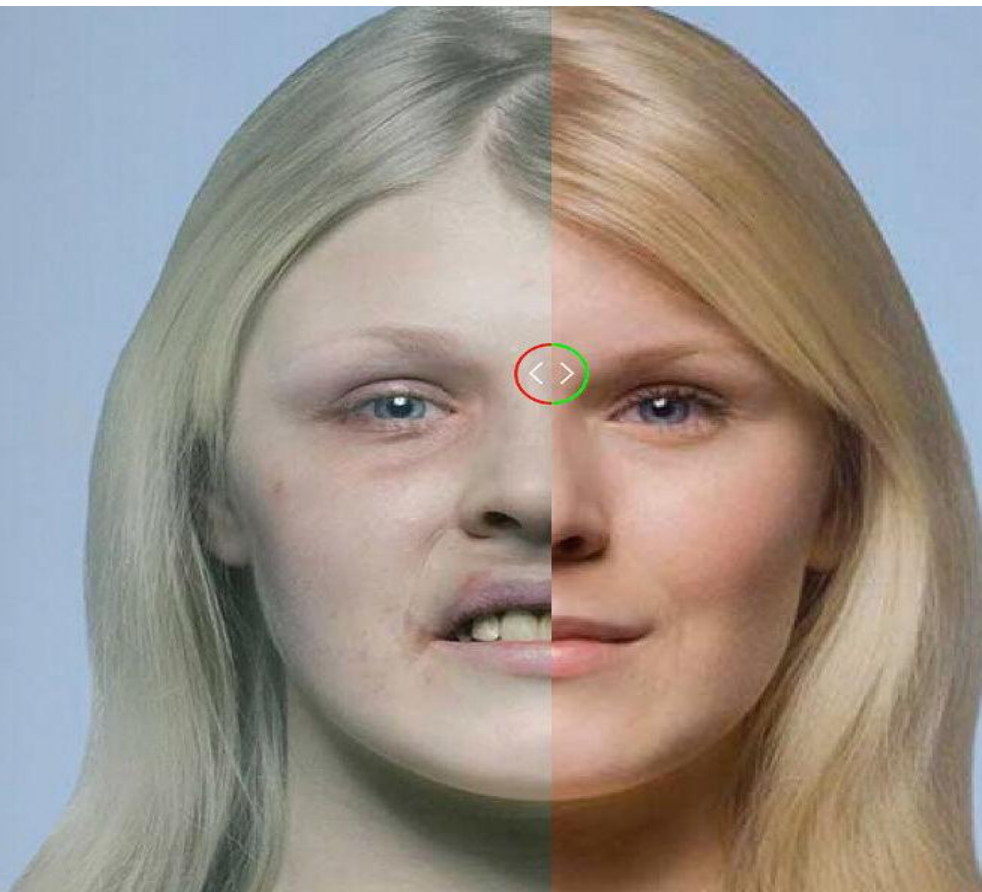


Жасөспірімдер неге шылым шегеді

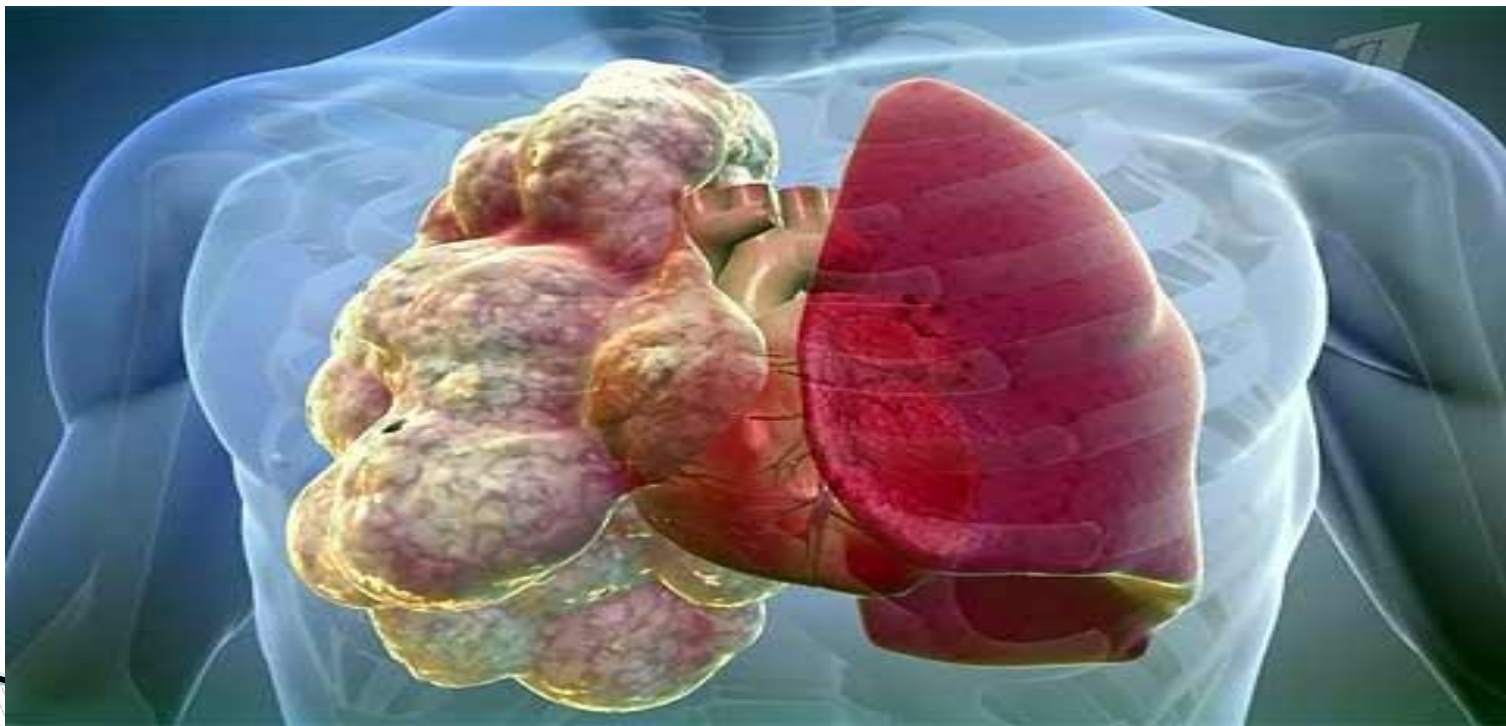




□ *Никотин жүйке жүйесін тітіркендіреді, қан қысымын жоғарылатады, ұсақ қан тамырларын тарылтады, ас қорыту жүйесі бездерінің секрециясын күрт арттырады. Ауыз, тамақ, қолқа, кеңірдектің сілекей қабатын тітіркендіреді.*



▣ Темекі ең алдымен өкпеге зиянын тигізеді, темекіден адам өкпесіне улы зат смола жиналады. Смола – темекі құрамындағы заттар күйгенде түзілетін қоспа. Смоланың құрамында ауру туғызатын реактивті элементтер бар. Смола өкпедегі ауа алмасу жолдарын бекітеді.



▣ *Темекі түтініндегі улы газ көмірсутектің сіңірілуін нашарлатады, ағзадағы “С” дәруменінің азаюына әкеп соғады. Сонымен бірге улы газ гемоглабинмен бірігеді, нәтижесінде гемоглабиннің бір бөлігі қарапайым демалу процесінен алынып, ағзада оттегі жетіспеушілігі дамиды.*





Бензопирен, яғни канцерогендік шайыр тіс эмалының бүлінуіне әкеліп соқтырады.



Стирол адамның көру, дәм және иіс сезу қабілетін төмендетеді.



Кури смело

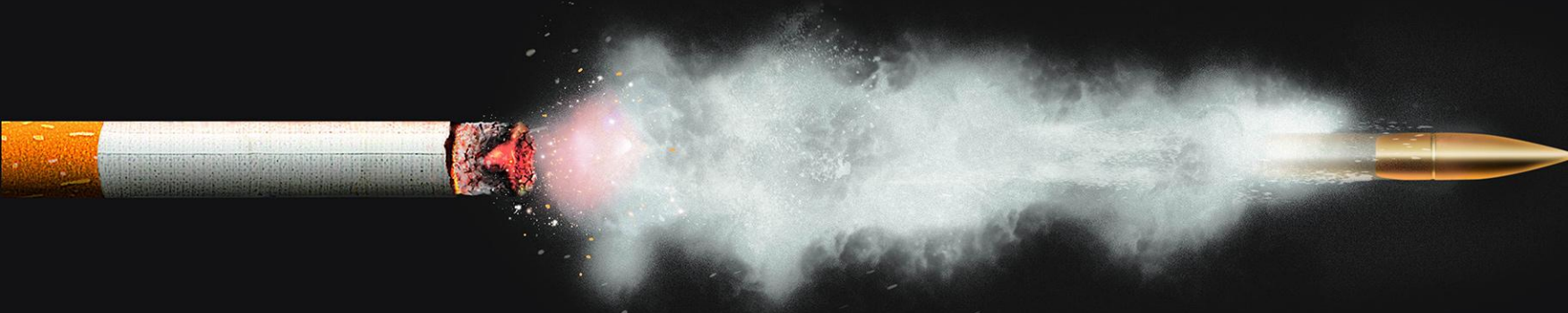
Курение не убивает мозг, а лишь высушивает его

- ▣ *Темекі құрамындағы синильді қышқыл жүйке жүйесін улайды, оның жұмысын бұзады.*

- “Темекі індеті — адамдар ойлап шығарған індет және оны үкімет пен азаматтық қоғамның бірлесе отырып жеңуіне болады

Маргарет Чан

ВСЁ РАВНО?!



ВДЫХАЯ — УБИВАЕШЬ СЕБЯ, ВЫДЫХАЯ — ДРУГИХ

- Алкоголь — биологиялық у. Ол барлық органдарды зақымдайды.



АЛКОГОЛЬ

- Ойлау қабілетін тежейді
- Адамгершілік пен этикалық нормаларды жояды
- Бұрынан қалыптасқан қабілеттер жойылады



Алкогольдің құрамында не бар?

- Этанол (этил спирті)— наркотикалық у.
- Спирт — ерігіш болғандықтан ішкен кезде қанға тез сіңіп, ағзаға күшті әсер етеді. Ішімдіктің әсерінен адамның ықыласы кеміп, байқампаздығы тежеледі, қимыл үйлесімділігі бұзылып, мінез-құлқында әдепсіздік, желікпелік, дөрекілік пайда болады. Адамды ақылынан ғана ажыратып қоймайтын арақ асқазан жолының кілегейлі қабықшасын зақымдап, қарында, ұлтабар ұшында уытты жара, гастриттің туындауына әкеліп соғады.

Алкоголь

```
graph TD; A(Алкоголь) --- B(Зәр шығару жүйесін); A --- C(Иммундық жүйені); A --- D(Тыныс алу жүйесін); A --- E(Жыныс жүйесін); A --- F(Жүйке жүйесін); A --- G(Асқорыту жүйесін);
```

Зәр шығару
жүйесін

Иммундық
жүйені

Тыныс
алу
жүйесін

Асқорыту
жүйесін

Жүйке
жүйесін

Жыныс
жүйесін

ОСНОВЫ БЕЗОПАСНОСТИ ЖИЗНЕДЕЯТЕЛЬНОСТИ ВРЕД АЛКОГОЛЯ

ОПРЕДЕЛЕНИЕ

АЛКОГОЛЬ - НЕЙРОТОКСИЧЕСКИЙ ЯД
АЛКОГОЛЬНОЕ ОПЬЯНЕНИЕ = ОСТРАЯ ИНТОКСИКАЦИЯ

ВОЗДЕЙСТВИЕ

АЛКОГОЛЬ ПОРАЖАЕТ В ПЕРВУЮ ОЧЕРЕДЬ ГОЛОВНОЙ МОЗГ И ДРУГИЕ ОТДЕЛЫ НЕРВНОЙ СИСТЕМЫ. ДЛИТЕЛЬНОЕ ЗЛУПОТРЕБЛЕНИЕ СПИРТНЫМ НЕГАТИВНО СКАЗЫВАЕТСЯ НА ВСЕМ ОРГАНИЗМЕ.



АЛКОГОЛИЗМ = БОЛЕЗЬ = ПРИСТРАСТИЕ К УПОТРЕБЛЕНИЮ АЛКОГОЛЬНЫХ НАПИТКОВ С ФОРМИРОВАНИЕМ СНАЧАЛА ПСИХИЧЕСКОЙ, А ЗАТЕМ ФИЗИЧЕСКОЙ ЗАВИСИМОСТИ.



ХРОНИЧЕСКАЯ ИНТОКСИКАЦИЯ ПРИВОДИТ К ПОРАЖЕНИЮ РАЗЛИЧНЫХ КОРКОВЫХ ЦЕНТРОВ МОЗГА И ПОСТЕПЕННОЙ ДЕГРАДАЦИИ ЛИЧНОСТИ.



ПОСЛЕДСТВИЯ ЗЛУПОТРЕБЛЕНИЯ АЛКОГОЛЕМ

ПЕЧЕНЬ

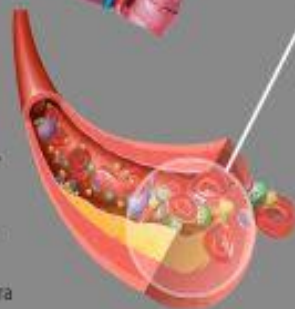
- 1 Развивается **токсической гепатит**
- 2 Клетки печени погибают и замещаются соединительной тканью. Это приводит к циррозу
- 3 Печень перестает выполнять свои функции - обезвреживание «отходов» жизнедеятельности

ПОДЖЕЛУДОЧНАЯ ЖЕЛЕЗА

- 1 **Острый панкреонекроз** может развиваться при остром отравлении алкоголем. Часто сопровождается перитонитом и очень плохо лечится
- 2 **Хронический панкреатит** развивается при длительном злоупотреблении алкоголем. Ткани поджелудочной железы перерождаются.

КРОВЕНОСНЫЕ СОСУДЫ

- 1 **Атеросклероз** - сужение просвета коронарных артерий. Алкоголь - один из основных факторов риска развития атеросклероза
- 2 **Повышенное артериальное давление**, особенно в момент выхода из запоя
- 3 **Гипертонические кризы** могут привести к развитию инсульта



СЕРДЦЕ

- 1 Нарушение ритма сердечных сокращение. Развитие различных аритмий, вплоть до тяжелых форм
- 2 Повреждение сердечной мышцы. Клетки миокарда замещаются соединительной тканью. Стенки сердца истончаются и растягиваются
- 3 Хроническая сердечная недостаточность, ишемическая болезнь сердца, инфаркт

КРОВЬ

- 1 Возникает **дефицит** важнейших витаминов и микроэлементов
- 2 Недостаток фолиевой кислоты и железа приводит к развитию **анемии**

РЕПРОДУКТИВНАЯ СИСТЕМА

МУЖЧИНЫ

- 1 Изменяется структура мужских половых желез (яичек)
- 2 Снижается производство мужского полового гормона - тестостерона
- 3 Происходит процесс феминизации внешнего вида алкоголика

ЖЕНЩИНЫ

- 1 Климакс наступает на 10-15 лет раньше
- 2 Яичники подвергаются жировому перерождению и яйцеклетки в них перестают созревать
- 3 Гормональный дисбаланс приводит к вирилизации - появлению мужских черт во внешнем облике

Токсикомания– булармен, газдармен демалу.
Бұл зиянды әдеттен көбінесе 8-15 жас
аралықтарындағы балалар мен жасөспірімдер
зарбап шегеді.



- Ерітінділер, тазартқыштар;
- синтетикалық желімдер;
- Никробояулар;
- дақтарды кетіретін сұйықтықтар;
- дезодорант-спрей;
- шашқа арналған лак;
- жиһазды тазартуға арналған сұйықтық;
- тырнаққа арналған лак;
- Штрих (корректор);
- бензин және т.с.с.



- ▣ Оларды пайдаланған кезде бастапқыда әлсіз масаңсу (эйфория) туындайды, содан соң есінің шатасуы, бейімделудің жоғалуы, құсу пайда болады. Кейбір заттар сандырақ, алдамшы қабылдау, иллюзия, өзінің мүмкіндіктерінің шексіздік сезімін, ойлау қабілетінің бұзылуын, өзін-өзі бақылаудың жоғалуын шақыруы мүмкін. Дозаларының жоғарылауы тырыспалар мен өлімге әкеліп соқтырады

Токсикоманияның әсері:

- бұлшық ет аурулары,
- жүріс-тұрыс бәсеңдеуі,
- салмақ жоғалту,
- бауыр мен бүйрек қызметінің бұзылуы,
- бас миының және жүйке жүйесінің бұзылуы, еске сақтау,
- ойлау қабілеттерінің әлсіреуі сияқты ауруларға,
- ал әрі қарай Асфиксияға (дем алудың қиындауы),
- естен тануға,
- комаға және кенеттен қайтыс болуға әкеліп соғады.



Бұл өмірде не керек?

Дұрыс сөйлеп, дұрыс жүру керек.

Ішімдік ішпей, шылым шекпей,

Денемізді шынықтыру керек.

Ерте тұрып, кеш жатып,

Есірткіге еліктемей

Ерінбей еңбек ету керек.

Бәрінен де салауатты өмір керек...



Назарларыңызға
рахмет =)