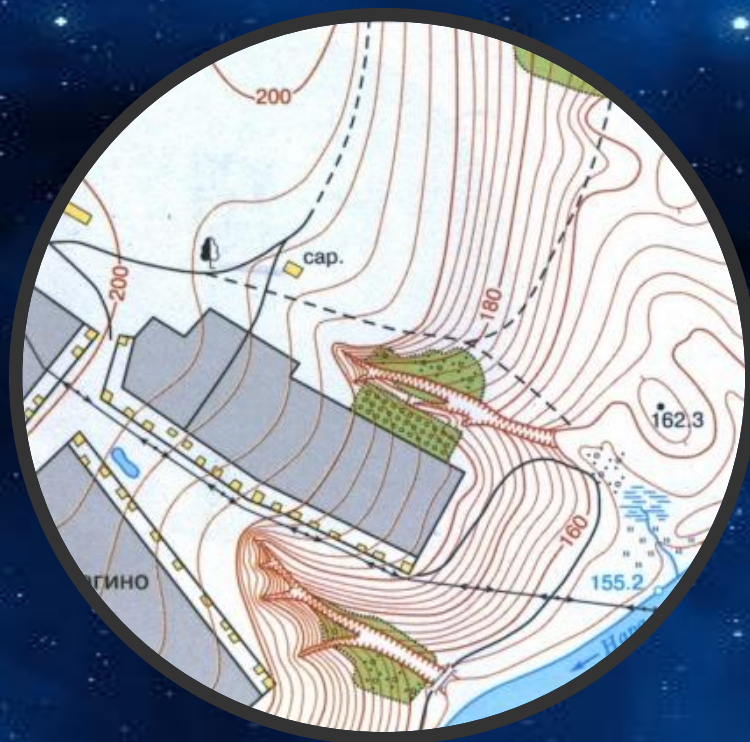


# ТЕМА «ПЛАН МЕСТНОСТИ»



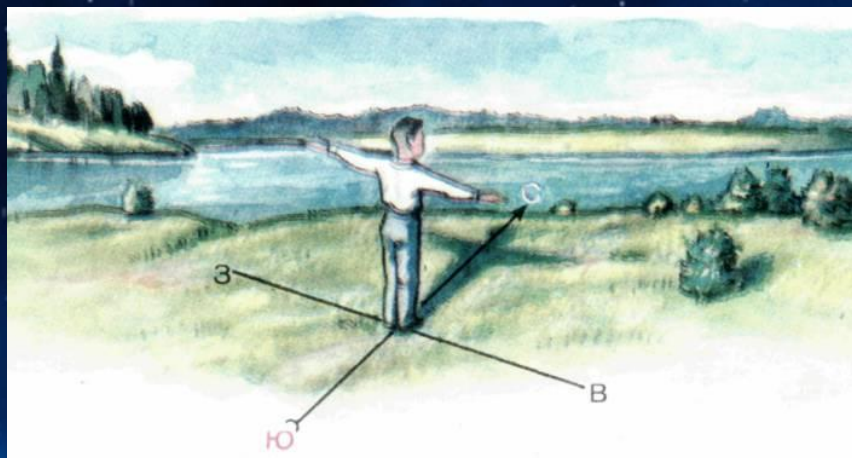
# СТОРОНЫ ГОРИЗОНТА

## Основные

- ❖ север С
- ❖ юг Ю
- ❖ запад З
- ❖ восток В

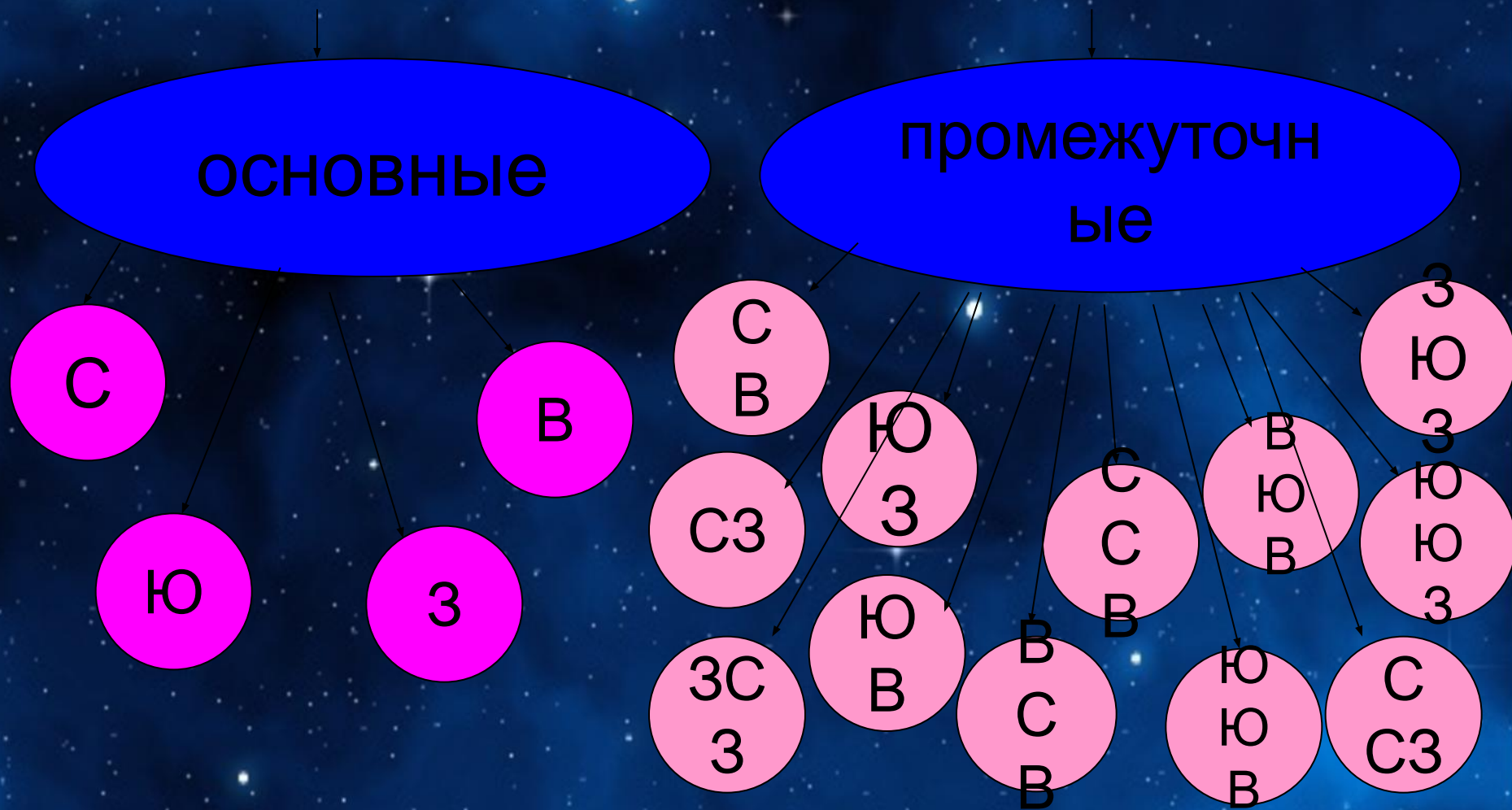
## Промежуточные

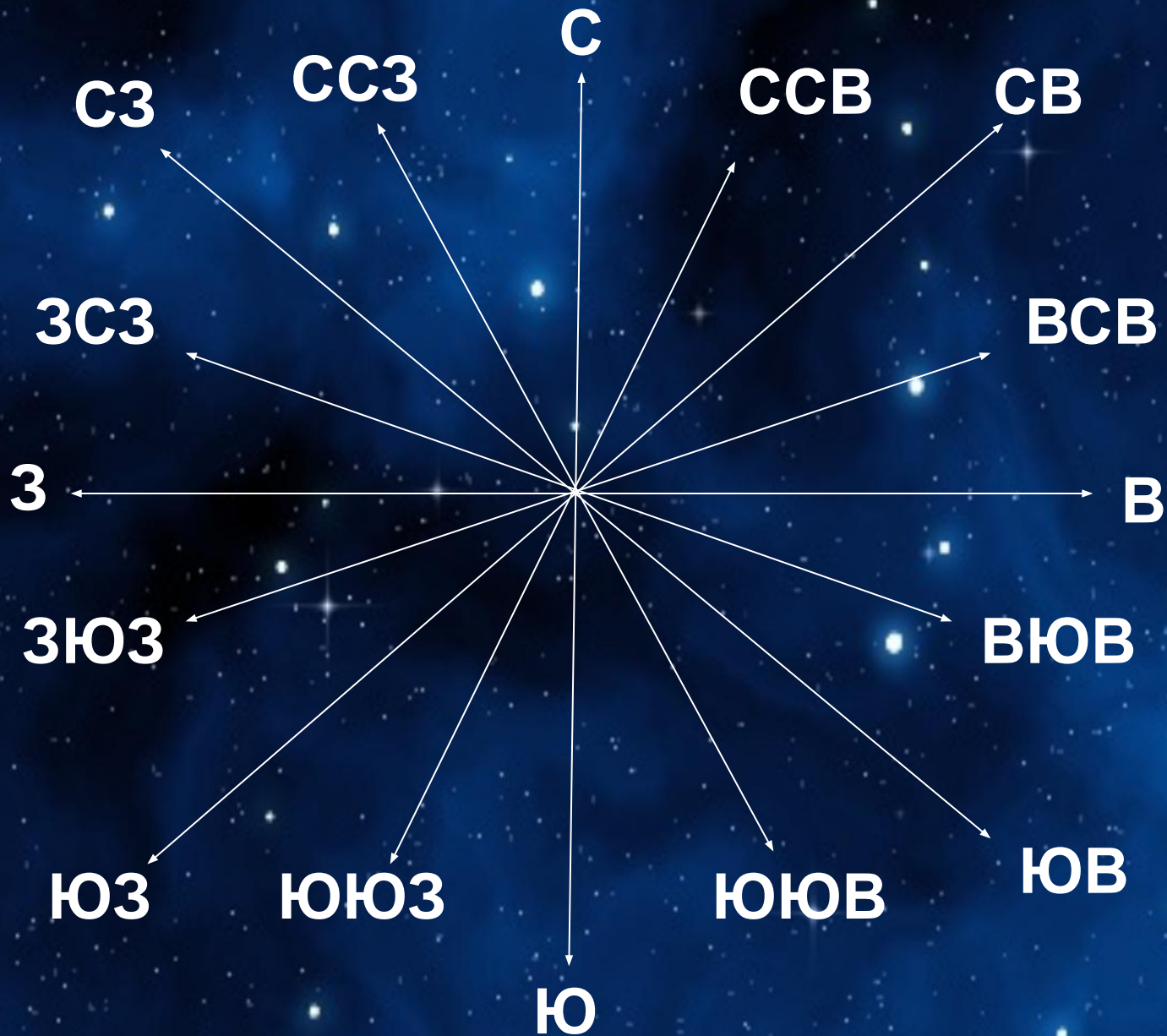
- ❖ северо-запад СЗ
- ❖ северо-восток СВ
- ❖ юго-запад ЮЗ
- ❖ юго-восток ЮВ
- ❖ север-северо-запад ССЗ
- ❖ запад-северо-запад ЗСЗ
- ❖ запад-юго-запад ЗЮЗ
- ❖ юг-юго-запад ЮЮЗ
- ❖ север-северо-восток ССВ
- ❖ восток-северо-восток ВСВ
- ❖ восток-юго-восток ВЮВ
- ❖ юг-юго-восток ЮЮВ





# СТОРОНЫ ГОРИЗОНТА





**СТОРОНЫ ГОРИЗОНТА**

# КОМПАС

- **Кóмпас** (в профессиональной речи моряков: *компа́с*) — устройство, облегчающее ориентирование на местности





# КОМПАС

## ПРАВИЛА РАБОТЫ С КОМПАСОМ

- Положите компас на горизонтальную поверхность (или ладонь)
- Стрелка компаса должна быть неподвижной. После этого поверните коробку компаса так, чтобы буква «С» на шкале компаса совпала с тёмным концом магнитной стрелки.

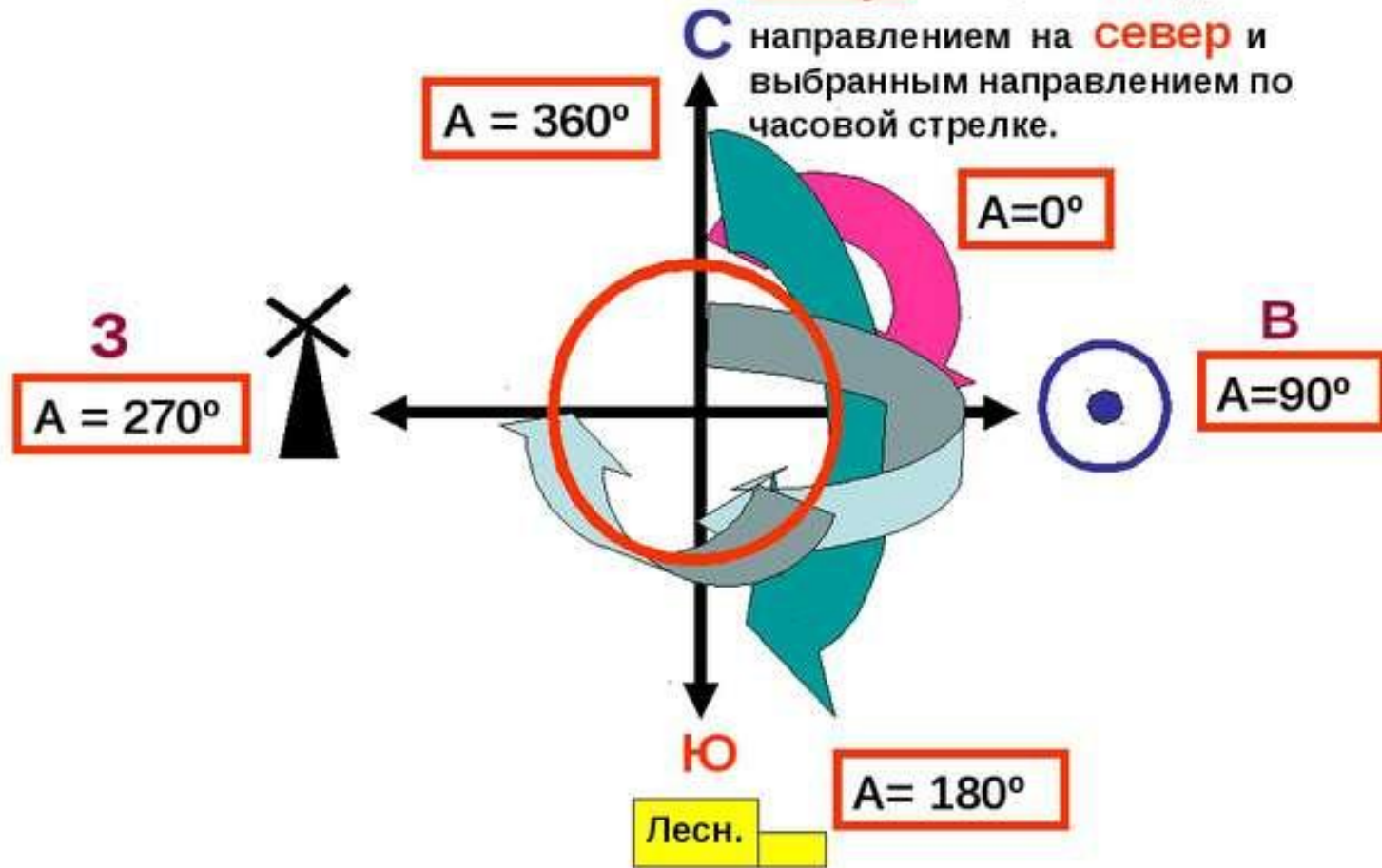
Вы сориентировали компас и подготовили его к



# АЗИМУТ

## Ориентирование.

**Азимут** - это угол между направлением на **север** и выбранным направлением по часовой стрелке.

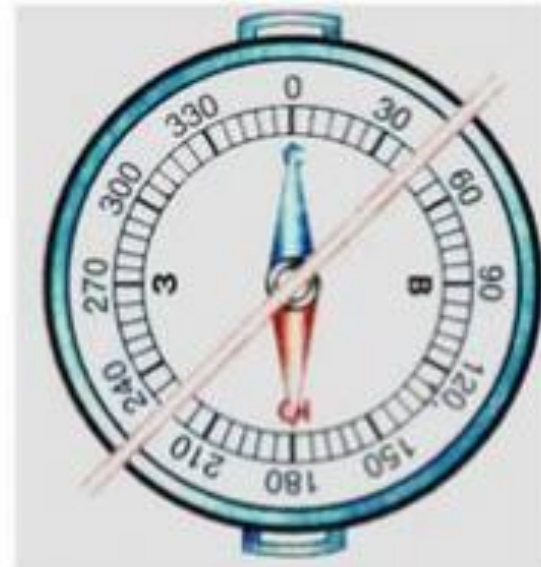


# АЗИМУТ

## ПАМЯТКА

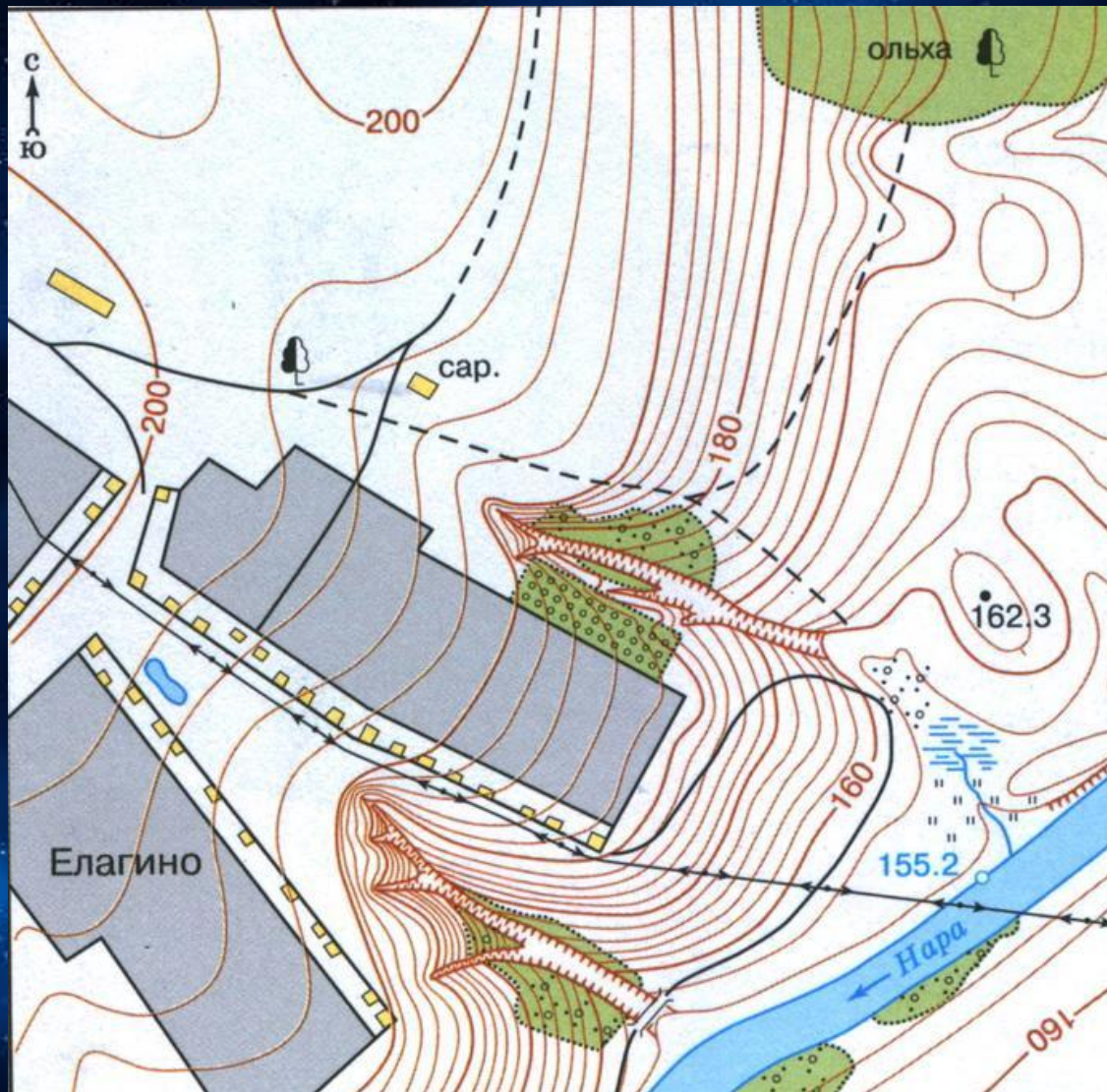
### «Последовательность определения азимута»











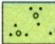


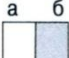
- Поверни компас так, чтобы буква С совпала с концом магнитной стрелки.
- На стекло компаса положи гранёный карандаш по направлению от центра к предмету.
- По шкале компаса отсчитай величину дуги от  $0^\circ$  до линии направления на предмет.
- Возьми гранёный карандаш или линейку и определи азимут на предметы в классе:
  - на окно,
  - на дверь.





# ПЛАН МЕСТНОСТИ

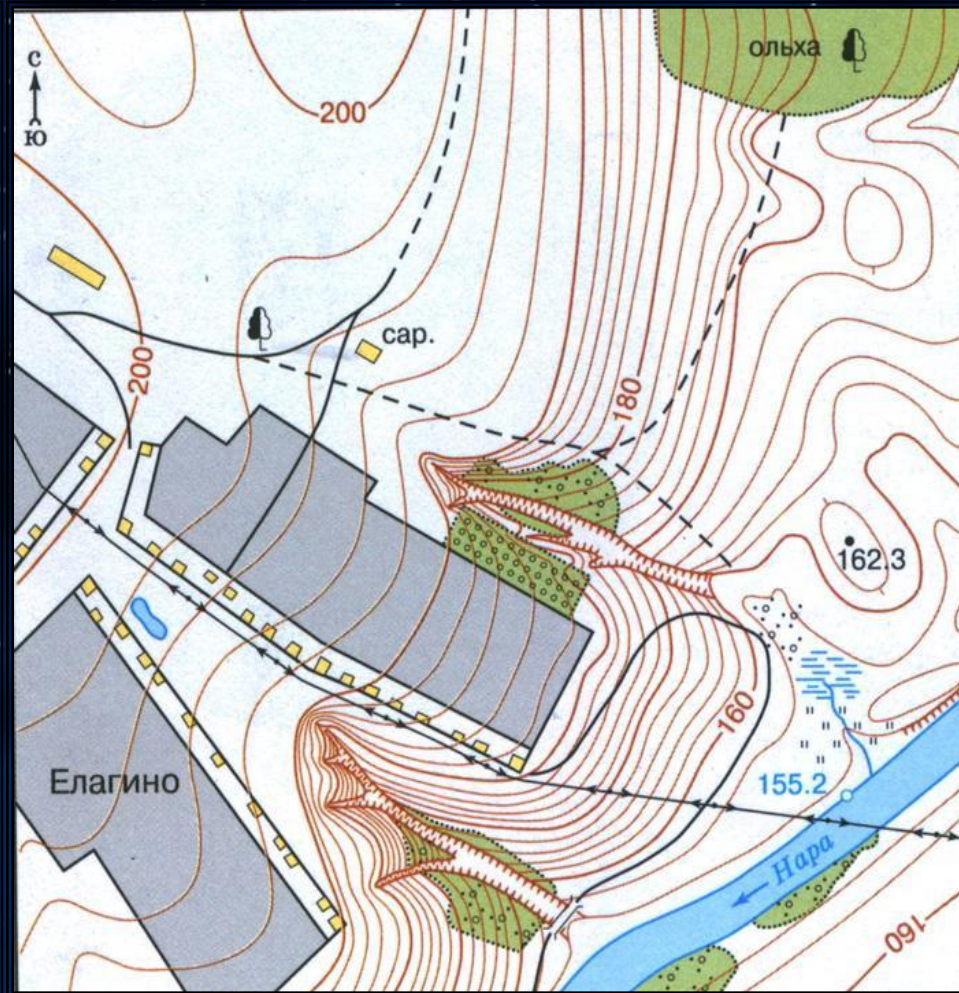


	Здания (жилые и нежилые)		Горизонтали
	Грунтовая (проселочная) дорога		162.3 Отметки высот
	Полевая дорога, тропа		Овраг
	155.2 Река с отметкой уреза воды		Обрыв
	Озеро, пруд		Лес лиственный
	Кустарник		Болото
	Луг		а б Пашня (а), огород (б)



# ПЛАН МЕСТНОСТИ

## Аэрофотоснимок и план местности



Сравните эти два изображения



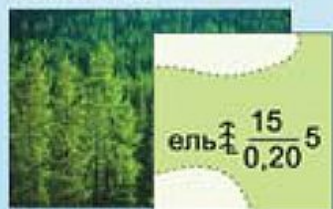
# УСЛОВНЫЕ ЗНАКИ ПЛАНА МЕСТНОСТИ



Поселок



Железная дорога и железобетонный мост



Хвойный лес



Озеро с отметкой уреза воды и болото



Масштаб 1:25 000



Шоссе и деревянный мост



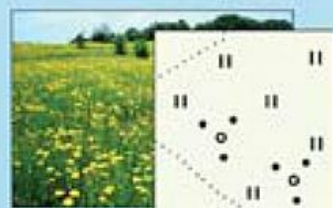
Овраг, родник, ручей



Грунтовая дорога



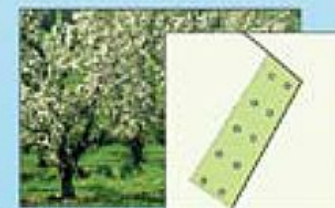
Дерево и колодец



Луг с кустарником



Река



Фруктовый сад



# МАСШТАБ



ЗАПОМНИ! Чем крупнее масштаб, тем подробнее изображается местность



# МАСШТАБ

Масштаб - (нем. *tab* – мера, *stab* – палка) – отношение длины отрезка на карте или плане к его действительной длине на местности.

## Виды масштабов

### Численный

1 : 100

1 : 25 000

1 : 3 000 000

### Именованный

в 1 см 1 м

в 1 см 250 м

в 1 см 30 км

### Линейный



# МАСШТАБ

*Именованный* масштаб показывает, какое расстояние на местности соответствует 1 см на карте или плане

1 км – 1 000 м

1 м – 100 см

1 км – 100 000 см

~~1 : 100~~

В 1 см 1 м

~~1 : 25 000~~

В 1 см 250 м

~~1 : 3 000 000~~

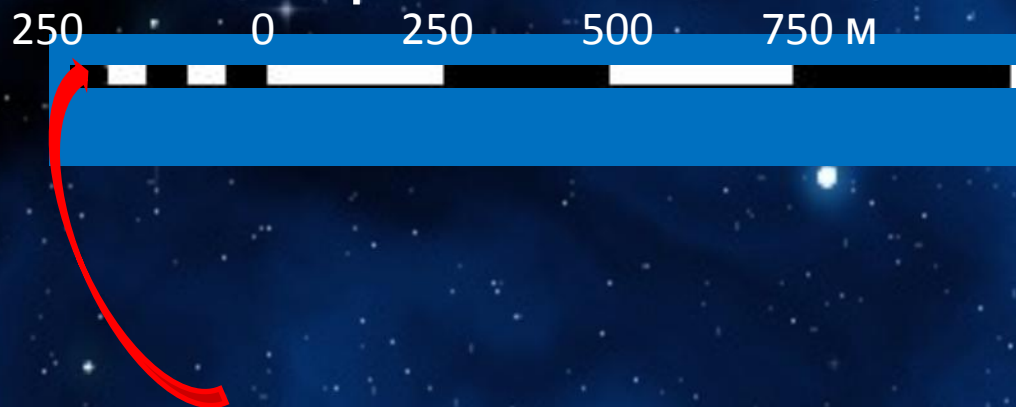
В 1 см 30 км

**ЗАПОМНИ!** Если численный масштаб переводим в метры, то убираем **два** нуля, если в километры - **пять** нулей



# МАСШТАБ

*Линейный* масштаб показан в виде вспомогательной мерной линейки, наносимой на картах для удобства измерения расстояний.



Каков именованный масштаб плана?

*Определите*, сколько метров в одном делении.

# МАСШТАБ

Численный масштаб	Именованный масштаб
1 : 5 000	в 1 см 50 м
1 : 250 000	в 1 см 2,5 км
1 : 2 000 000	в 1 см 20 км
1 : 50 000	в 1 см 500 м
1 : 3 000 000	в 1 см 30 км