

Сьогодні

14.12.2016

Елемент керування «напис». Складання програм, що обробляють натискання кнопок та визначають вміст написів на формі.

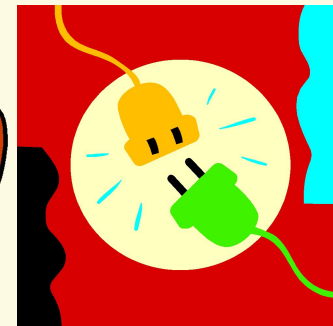


Сьогодні

14.12.2016

Повторимо правила поведінки та безпеки

в комп'ютерному класі



Сьогодні

14.12.2016

Пригадаємо

1. Які властивості кнопки ви знаєте? Як змінити значення її властивостей до початку виконання проекту і під час його виконання?
2. Які події можуть відбуватися з кнопкою? У чому полягає кожна з них?
3. Які відмінності властивостей кнопки і форми ви знаєте?



Сьогодні

14.12.2016

Елемент керування «кнопка». Основні компоненти програми для ОС з графічним інтерфейсом.

Детальні властивості надпису

Font

Зміна
властивост
ей шрифту

Left

Горизонталь
не
розміщення
надпису

Top

Вертикальн
е
розміщення

надпису

Сьогодні

14.12.2016

Елемент керування «кнопка». Основні компоненти програми для ОС з графічним інтерфейсом.

Детальні властивості кнопки

Visible

Демонстрація
об'єкта
при запуску
програми

Caption

Відображення
надпису

Color

Колір заливки
тексту

Сьогодні
14.12.2016

Елемент керування «кнопка». Основні компоненти програми для ОС з графічним інтерфейсом.

Керування надписом

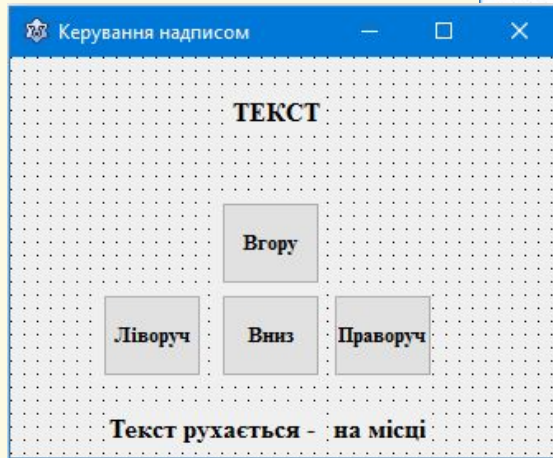
The screenshot displays the Lazarus IDE interface for a project named 'project1'. The main window, titled 'Керування надписом', features a grid of components on a dotted background. At the top center, the word 'ТЕКСТ' is displayed. Below it, a button labeled 'Вгору' is highlighted with a red square. Further down, three buttons are arranged horizontally: 'Ліворуч', 'Вниз', and 'Праворуч'. At the bottom of the grid, the text 'Текст рухається - на місці' is visible. The IDE's left sidebar shows the 'Компоненти' (Components) tree with a tree view containing 'Form1: TForm1' and its sub-components: 'Label1: TLabel', 'Button1: TButton', 'Button2: TButton', 'Button3: TButton', 'Button4: TButton', and 'Label2: TLabel'. The 'Свойства' (Properties) pane is open, showing various properties for the selected 'Caption' component, such as 'AllowDropFiles', 'AlphaBlend', 'AlphaBlendValue', 'Anchors', 'AutoScroll', 'AutoSize', 'BiDiMode', 'BorderIcons', 'BorderStyle', 'BorderWidth', and 'Caption' (set to 'Керування надписом'). The right sidebar shows a code editor with the text 'controls, Graphics, Dialogs, StdCtrls'.

Сьогодні

14.12.2016

Елемент керування «кнопка». Основні компоненти програми для ОС з графічним інтерфейсом.

Керування надписом



Що станеться з об'єктами на формі?

```
Редатор исходного кода
```

```
{ public dec  
end;  
  
var  
  Form1: TForm1;  
  
implementation  
  {$R *.lfm}  
  { TForm1 }  
  
  procedure TForm1.Button1Click(Sender: TObject);  
begin  
  label1.Top := (label1.Top) - 2;  
  label1.Font.Color := clRed;  
  label1.Color := clBlack;  
  label3.Caption := 'вгору';  
end;
```

40: 29 | Изменен | BCI | unit1.pas

Сьогодні

14.12.2016

Елемент керування «кнопка». Основні компоненти програми для ОС з графічним інтерфейсом.

Керування надписом

Що потрібно змінити, щоб
текст рухався вниз?

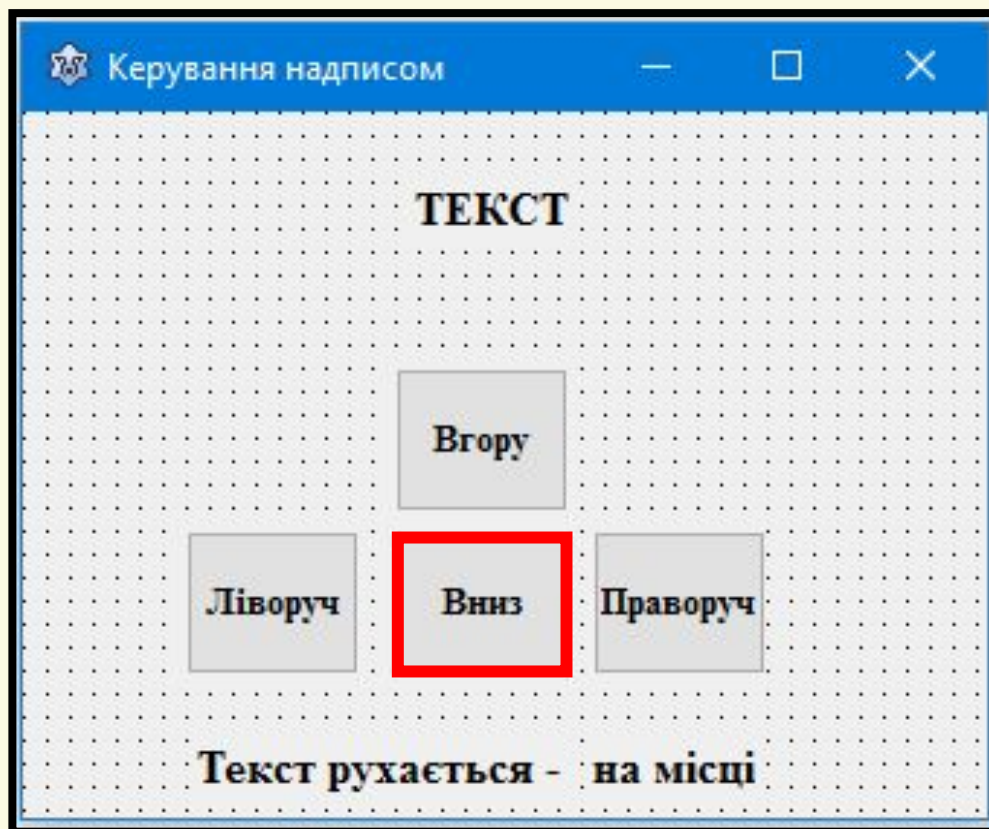
```
procedure TForm1.Button1Click(Sender: TObject);  
begin  
    label1.Top := (label1.Top) - 2;  
    label1.Font.Color := clRed;  
    label1.Color := clBlack;  
    label3.Caption := 'вгору';  
end;
```


Сьогодні

14.12.2016

Елемент керування «кнопка». Основні компоненти програми для ОС з графічним інтерфейсом.

Керування надписом



Сьогодні

14.12.2016

Елемент керування «кнопка». Основні компоненти програми для ОС з графічним інтерфейсом.

Керування надписом

```
Редактор исходного кода
*Unit1
35  {$R *.lfm}
.
.
. { TForm1 }
.
. procedure TForm1.Button1Click(Sender: TObject);
40 begin
.   label1.Top:=(label1.Top)-2;
.   label1.Font.Color:=clRed;
.   label1.Color:=clBlack;
.   label3.Caption:='вправо';
45 end;
.
. procedure TForm1.Button3Click(Sender: TObject);
. begin
.   label1.Top:=(label1.Top)+2;
.   label1.Font.Color:=clWhite;
.   label1.Color:=clPurple;
.   label3.Caption:='вниз';
50 end;
.
52 end.
55
56
```

Що потрібно змінити, щоб текст рухався праворуч?

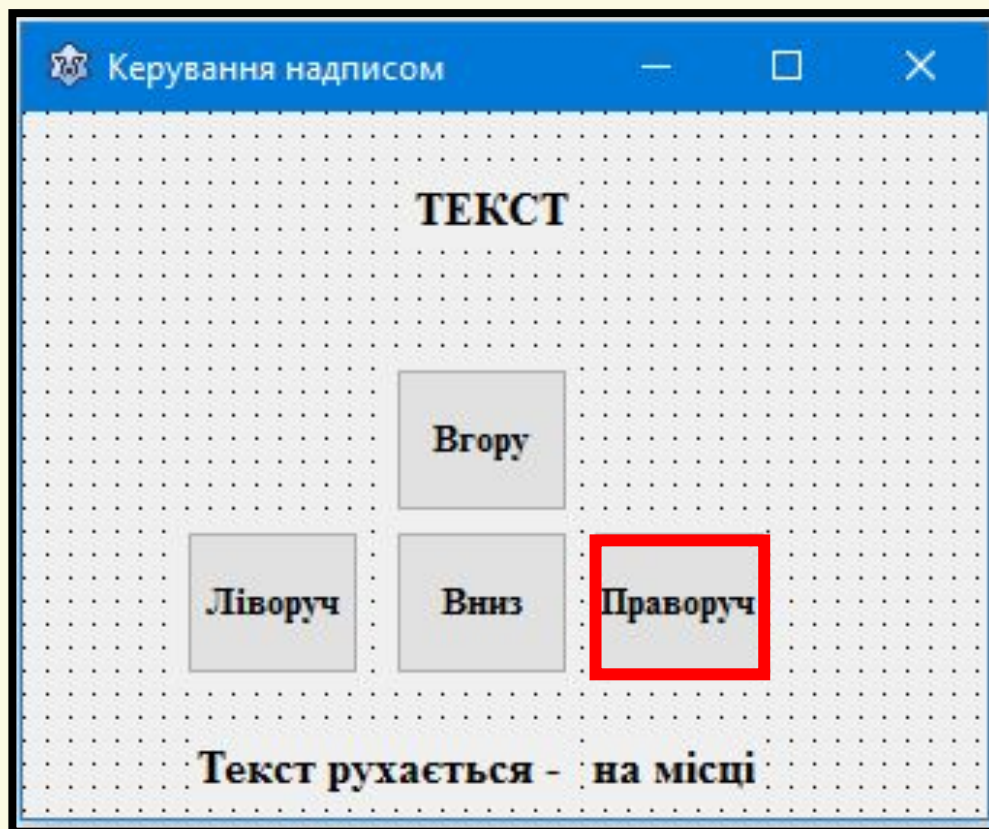
```
procedure TForm1.Button3Click(Sender: TObject);
begin
label1.Top:=(label1.Top)+2;
label1.Font.Color:=clWhite;
label1.Color:=clPurple;
label3.Caption:='вниз';
end;
```

Сьогодні

14.12.2016

Елемент керування «кнопка». Основні компоненти програми для ОС з графічним інтерфейсом.

Керування надписом



Сьогодні

14.12.2016

Елемент керування «кнопка». Основні компоненти програми для ОС з графічним інтерфейсом.

Керування надписом

```
Редактор исходного кода
*Unit1
.   label1.Color:=clBlack;
45  label3.Caption:='вгорі';
.   end;
.
.
.   procedure TForm1.Button3Click(Sender: TObject);
.   begin
50  label1.Top:=(label1.Top)+2;
.   label1.Font.Color:=clWhite;
.   label1.Color:=clPurple;
.   label3.Caption:=label1.Caption;
.   begin
5  label1.left:=(label1.left)+2;
6  label1.Font.Color:=clYellow;
6  label1.Color:=clBlue;
6  label3.Caption:='праворуч';
6  end;
61: end;
```

Що потрібно змінити, щоб текст рухався ліворуч?

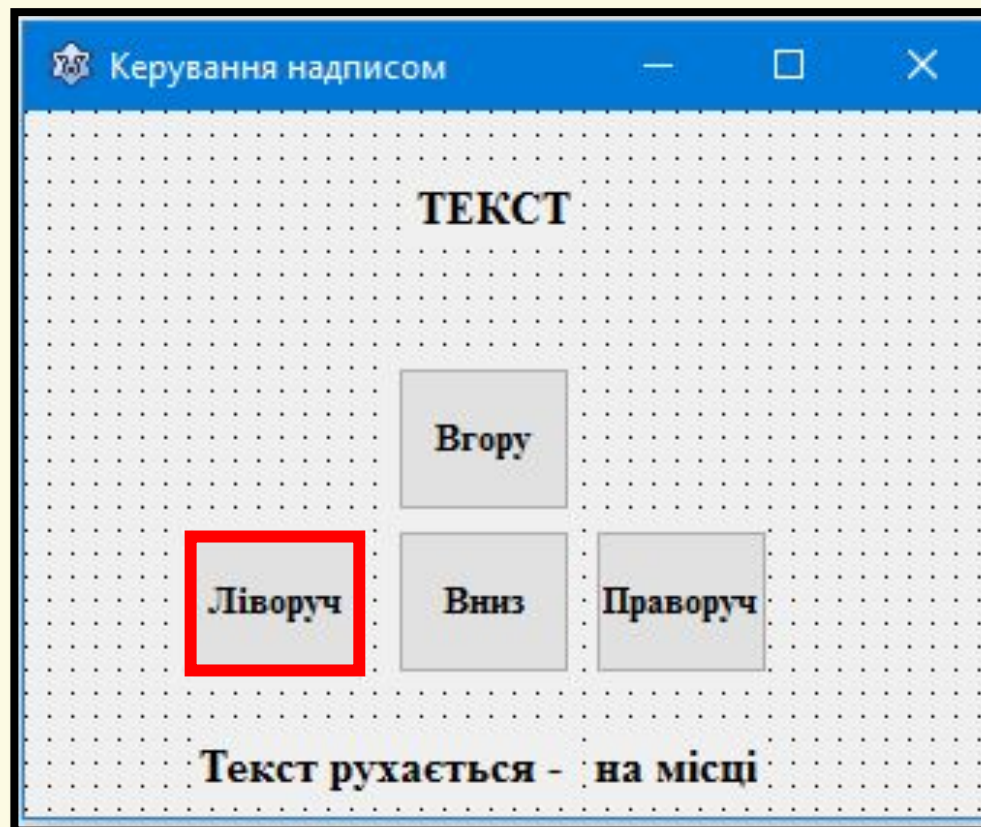
```
begin
label1.left:=(label1.left)+2;
label1.Font.Color:=clYellow;
label1.Color:=clBlue;
label3.Caption:='праворуч';
end;
```

Сьогодні

14.12.2016

Елемент керування «кнопка». Основні компоненти програми для ОС з графічним інтерфейсом.

Керування надписом

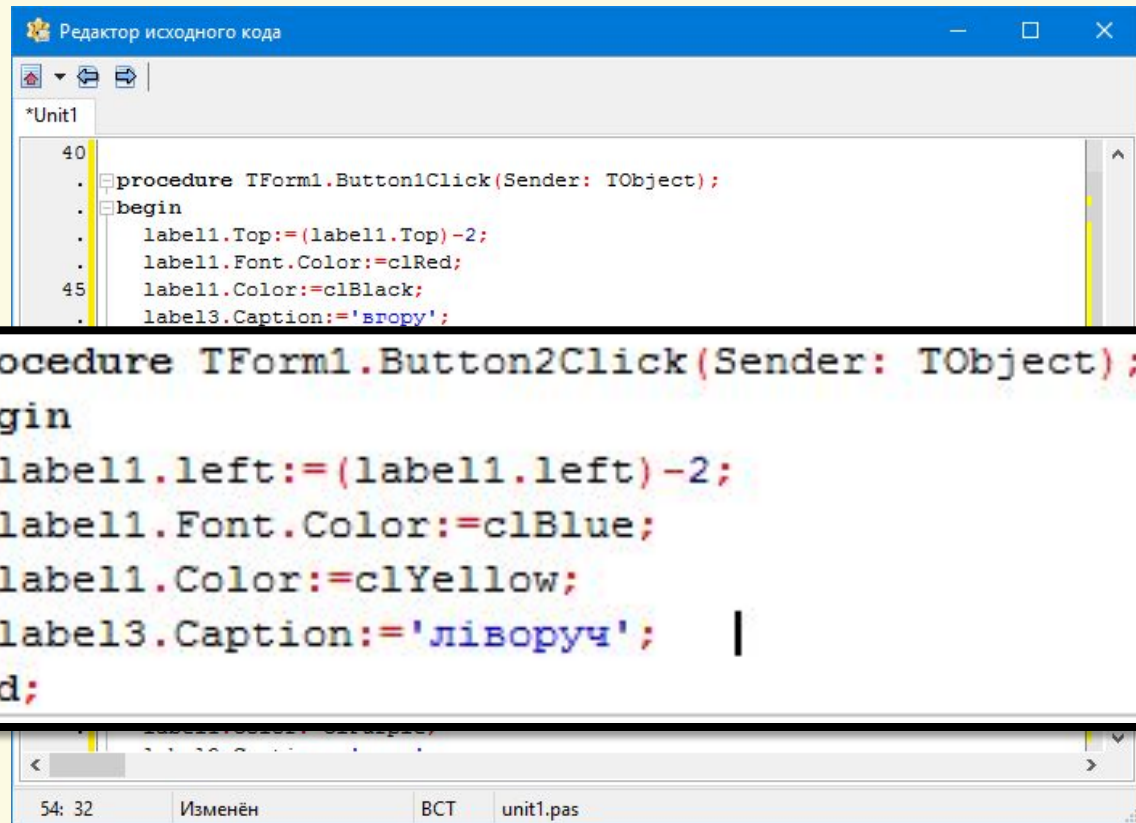


Сьогодні

14.12.2016

Елемент керування «кнопка». Основні компоненти програми для ОС з графічним інтерфейсом.

Керування надписом



```
Редактор исходного кода
*Unit1
40 procedure TForm1.Button1Click(Sender: TObject);
41 begin
42     label1.Top:=(label1.Top)-2;
43     label1.Font.Color:=clRed;
44     label1.Color:=clBlack;
45     label3.Caption:='сроч';
46 end;

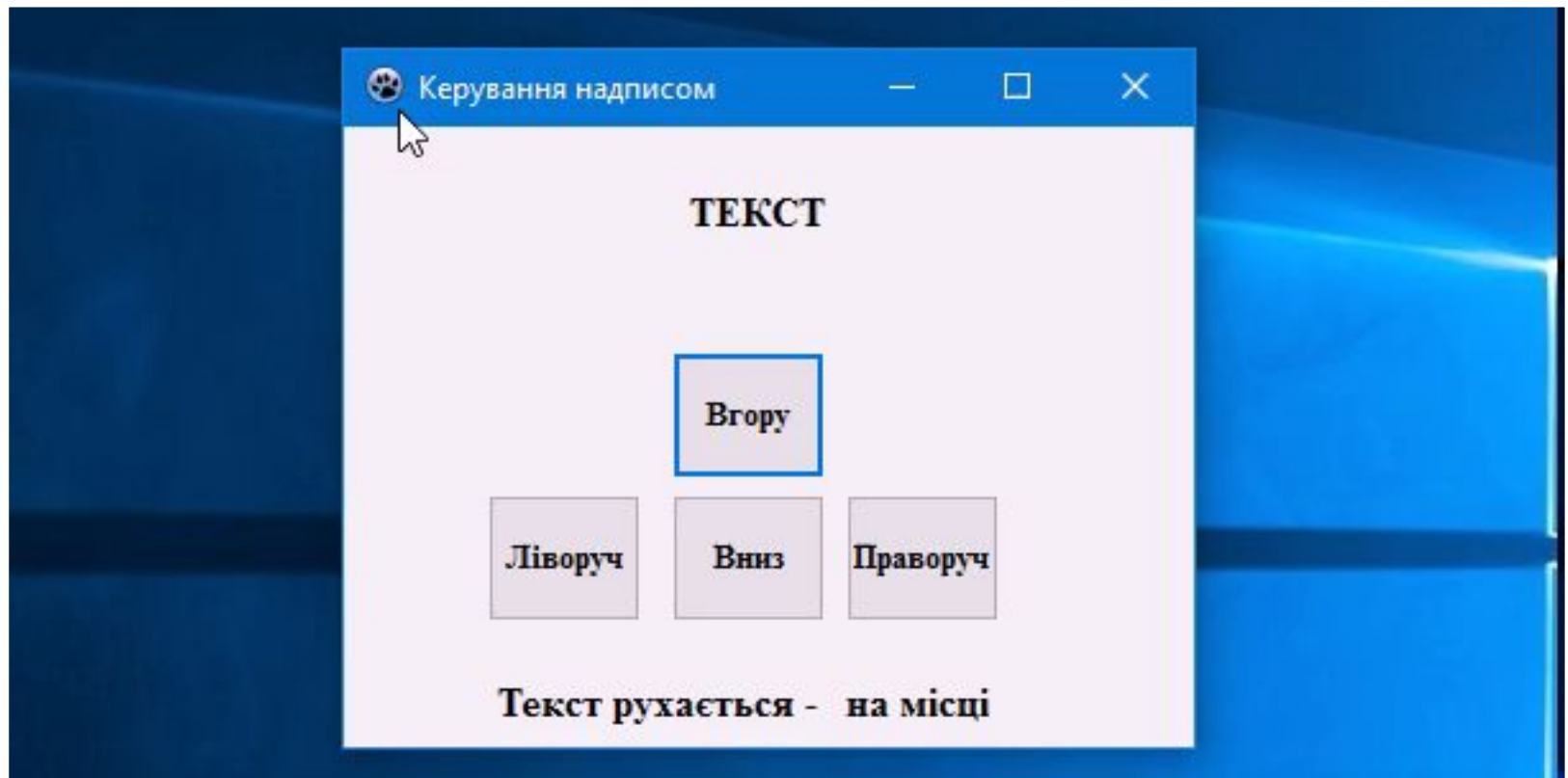
procedure TForm1.Button2Click(Sender: TObject);
begin
    label1.left:=(label1.left)-2;
    label1.Font.Color:=clBlue;
    label1.Color:=clYellow;
    label3.Caption:='ліворуч';
end;
```

Сьогодні

14.12.2016

Елемент керування «кнопка». Основні компоненти програми для ОС з графічним інтерфейсом.

Демонстрація програми



Сьогодні

14.12.2016

Працюємо за комп'ютером



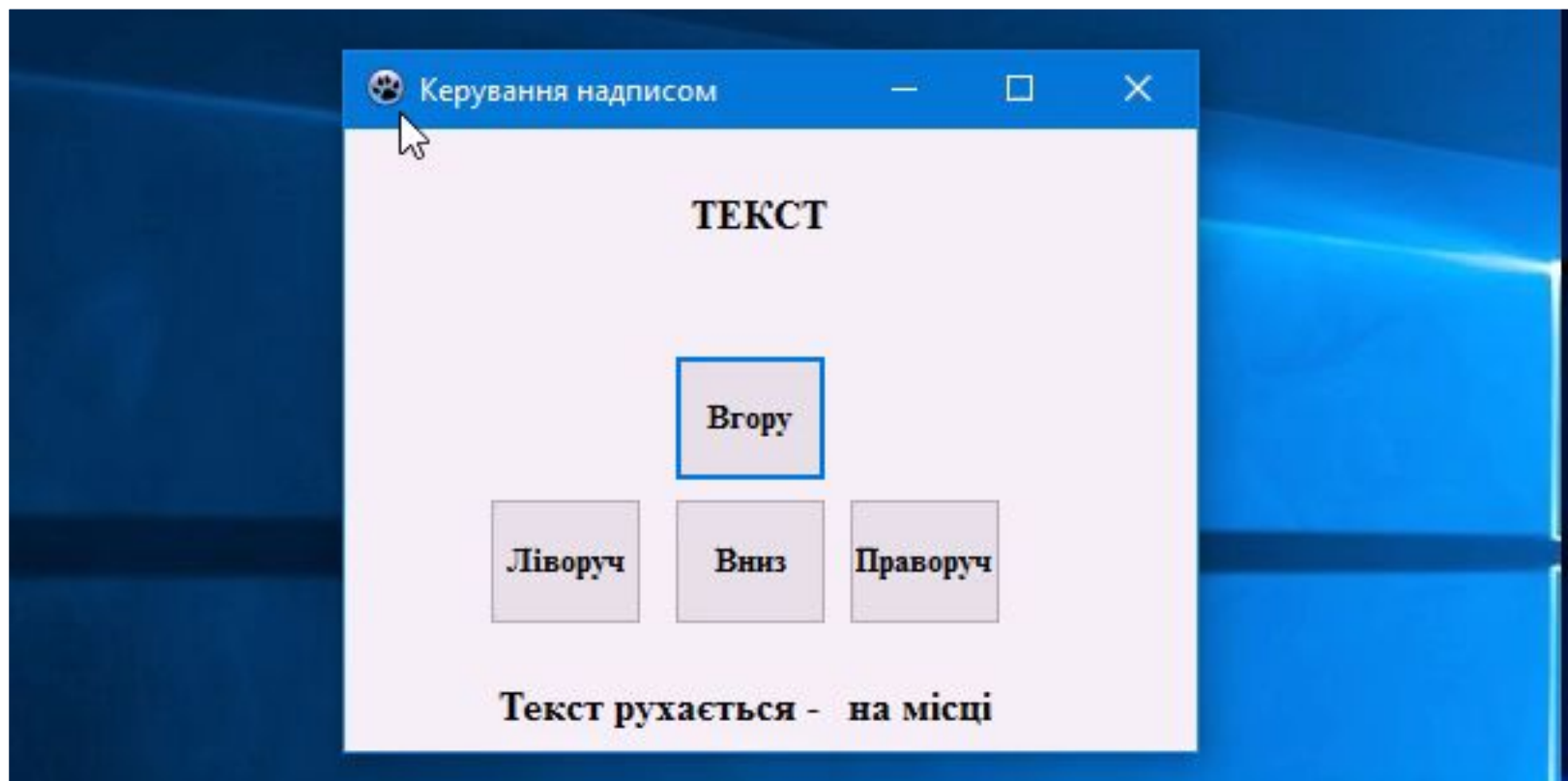
comp.ok для baraholka.onliner.ua

Сьогодні

14.12.2016

Працюємо за комп'ютером

Створити продемонстрований проект та запрограмувати відповідно до вивчених параметрів



Сьогодні

14.12.2016

Повторюємо

1. Що означає Caption?
2. Чи можна вказати ширину та висоту об'єкта надпис?
3. Що означає `label2.top:=(label2.top)*2`?



Сьогодні

14.12.2016

Домашнє завдання

Опрацювати матеріал
параграфу 5.4 на сторінках
174-177



Сьогодні

14.12.2016

До нових зустрічей!

