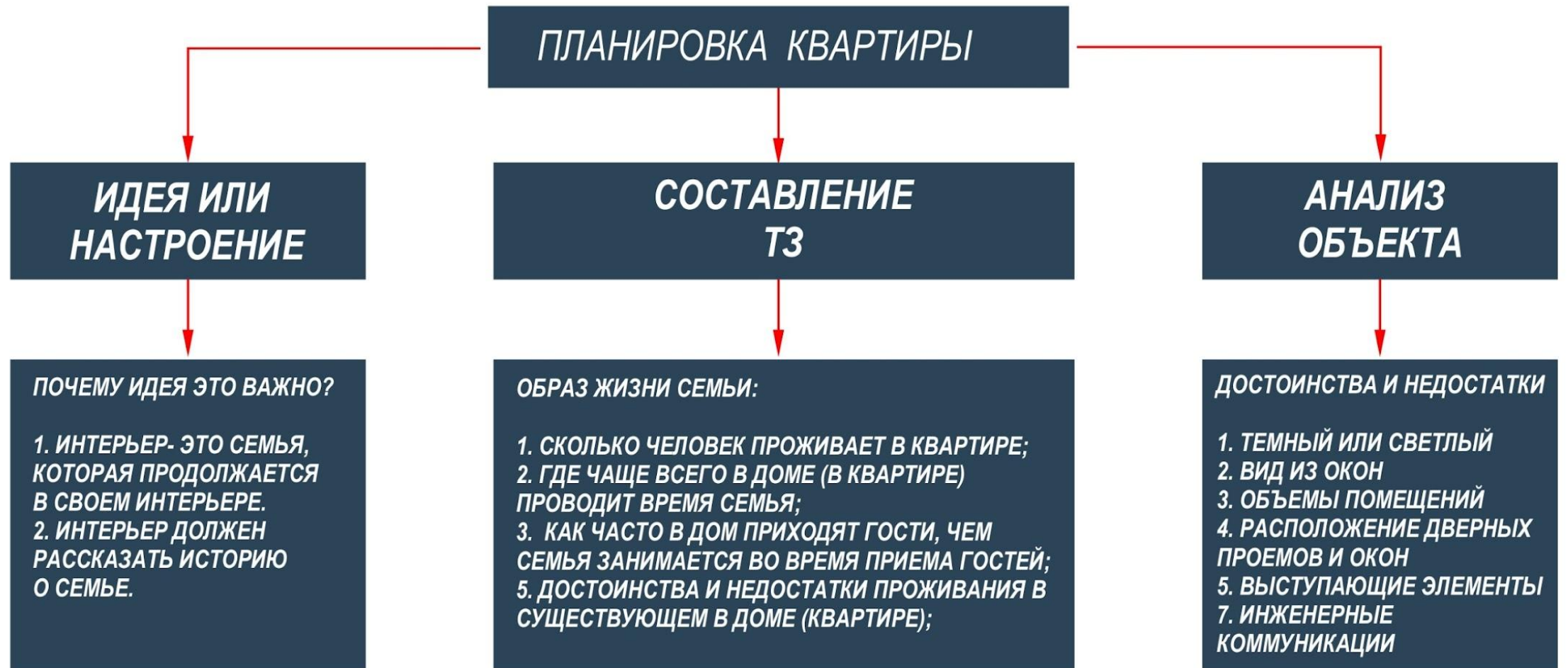


Особенности планировки  
маленьких квартир

# ПЛАНИРОВКА КВАРТИРЫ С ЧЕГО НАЧИНАТЬ?



В ХОДЕ ЛЕКЦИИ У ВАС МОГУТ ВОЗНИКНУТЬ ВОПРОСЫ. ФИКСИРУЙТЕ ИХ, ПО ОКОНЧАНИЮ Я ОТВЕЧУ НА ВСЕ ВОПРОСЫ

# КАК ОБРАЗ ЖИЗНИ ВЛИЯЕТ НА ПЛАНИРОВКУ

**МОЛОДОЙ  
ЧЕЛОВЕК**

МНОГО РАБОТАЕТ, ЛЮБИТ АКТИВНЫЕ  
ВИДЫ СПОРТА, НЕ ЛЮБИТ ГОСТЕЙ,  
НЕ ЛЮБИТ ГОТОВИТЬ.

1. МЕСТА ХРАНЕНИЯ ДЛЯ СПРТ. ИНВЕНТ.
2. НЕБОЛЬШАЯ КУХНЯ
3. ДИВАН МОЖНО ЗАМЕНИТЬ КРОВАТЬЮ
4. МИНИМИЗИРОВАТЬ ЗОНУ ПРИНЯТИЯ ПИЩИ

**МОЛОДАЯ  
ДЕВУШКА**

РАБОТАЕТ В ОФИСЕ, ЛЮБИТ КИНО,  
ЛЮБИТ ПРИНИМАТЬ ГОСТЕЙ,  
ЛЮБИТ ГОТОВИТЬ, ЛЮБИТ ПОРЯДОК

1. УДЕЛИТЬ ОСОБОЕ ВНИМАНИЕ МЕСТАМ ХРАНЕНИЯ
2. ФУНКЦИОНАЛЬНАЯ КУХНЯ
3. ХОРОШАЯ ЗОНА СТОЛОВОЙ
4. ПРЕДУСМОТРЕТЬ ДОП. ПОСАДОЧНЫЕ МЕСТА

**МОЛОДАЯ СЕМЬЯ**

ЛЮБЯТ ПУТЕШЕСТВИЯ, АКТИВНЫЕ  
ВИДЫ СПОРТА, НАСТОЛЬНЫЕ ИГРЫ,  
КИНО, КНИГИ, ЧАСТО БЫВАЕТ МНОГО  
ГОСТЕЙ.

**ВЗРОСЛАЯ ПАРА**

ЖЕНА УЖЕ НЕ РАБОТАЕТ, НО  
УВЛЕКАЕТСЯ РУКОДЕЛИЕМ. МНОГО  
ВРЕМЕНИ ПРОВОДЯТ НА ДАЧЕ, В ГОСТИ  
ПРИХОДЯТ ВНУКИ

1. УДОБНОЕ РАБОЧЕЕ МЕСТО
2. ФУНКЦИОНАЛЬНАЯ КУХНЯ
3. ХОРОШАЯ СТОЛОВАЯ ГРУППА
4. УДОБНАЯ КРОВАТЬ

В ХОДЕ ЛЕКЦИИ У ВАС МОГУТ ВОЗНИКНУТЬ ВОПРОСЫ. ФИКСИРУЙТЕ ИХ, ПО ОКОНЧАНИЮ Я ОТВЕЧУ НА ВСЕ ВОПРОСЫ

# КТО ПРОЖИВАЕТ В ЭТОЙ КВАРТИРЕ



08.02.2018

# КТО ПРОЖИВАЕТ В ЭТОЙ КВАРТИРЕ



08.02.2018

# КТО ПРОЖИВАЕТ В ЭТОЙ КВАРТИРЕ



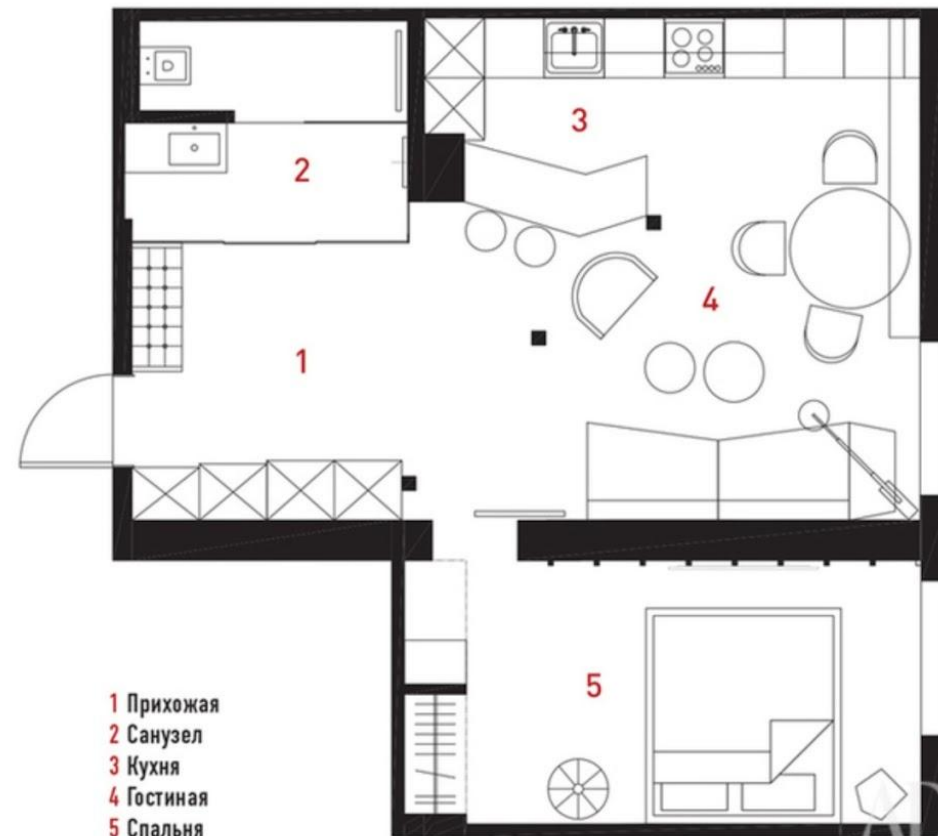
08.02.2018

# ЧТО ОПРЕДЕЛЯЕТ ПЛАНИРОВОЧНОЕ РЕШЕНИЕ?



В ХОДЕ ЛЕКЦИИ У ВАС МОГУТ ВОЗНИКНУТЬ ВОПРОСЫ. ФИКСИРУЙТЕ ИХ, ПО ОКОНЧАНИЮ Я ОТВЕЧУ НА ВСЕ ВОПРОСЫ

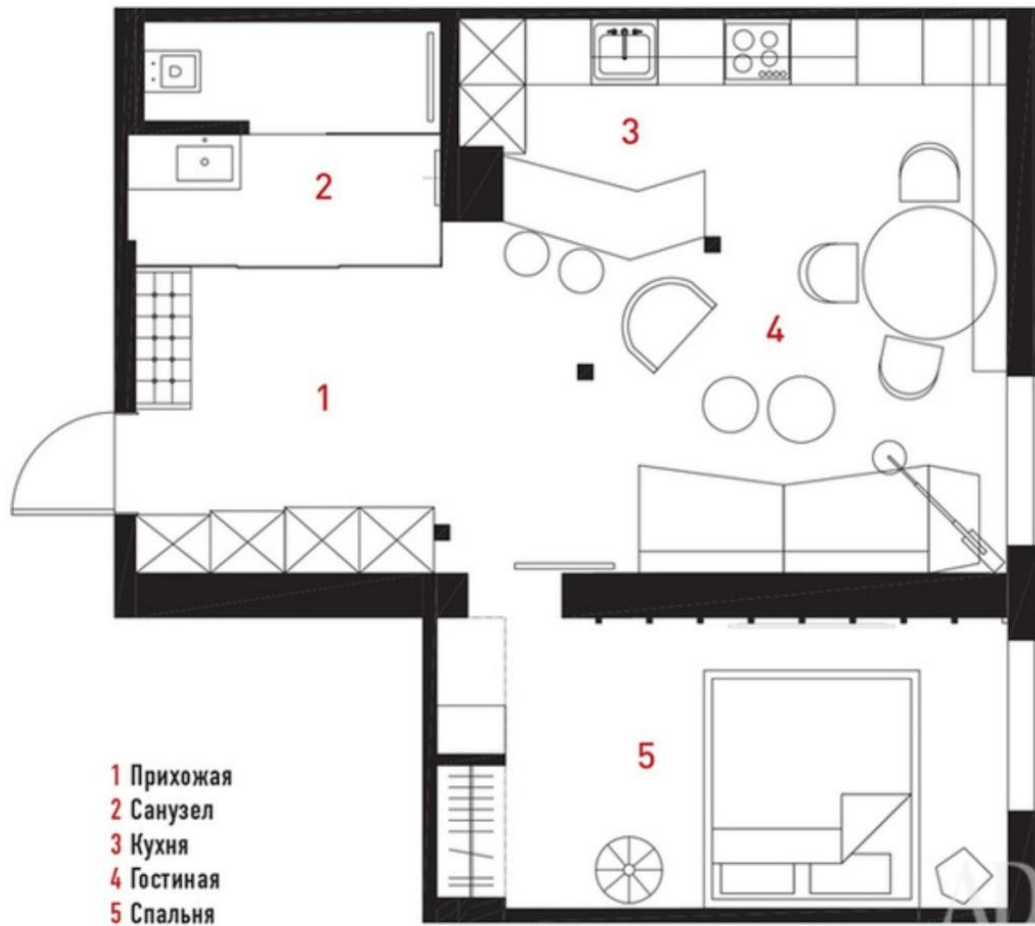
# АНАЛИЗИРУЕМ ОБЪЕКТ



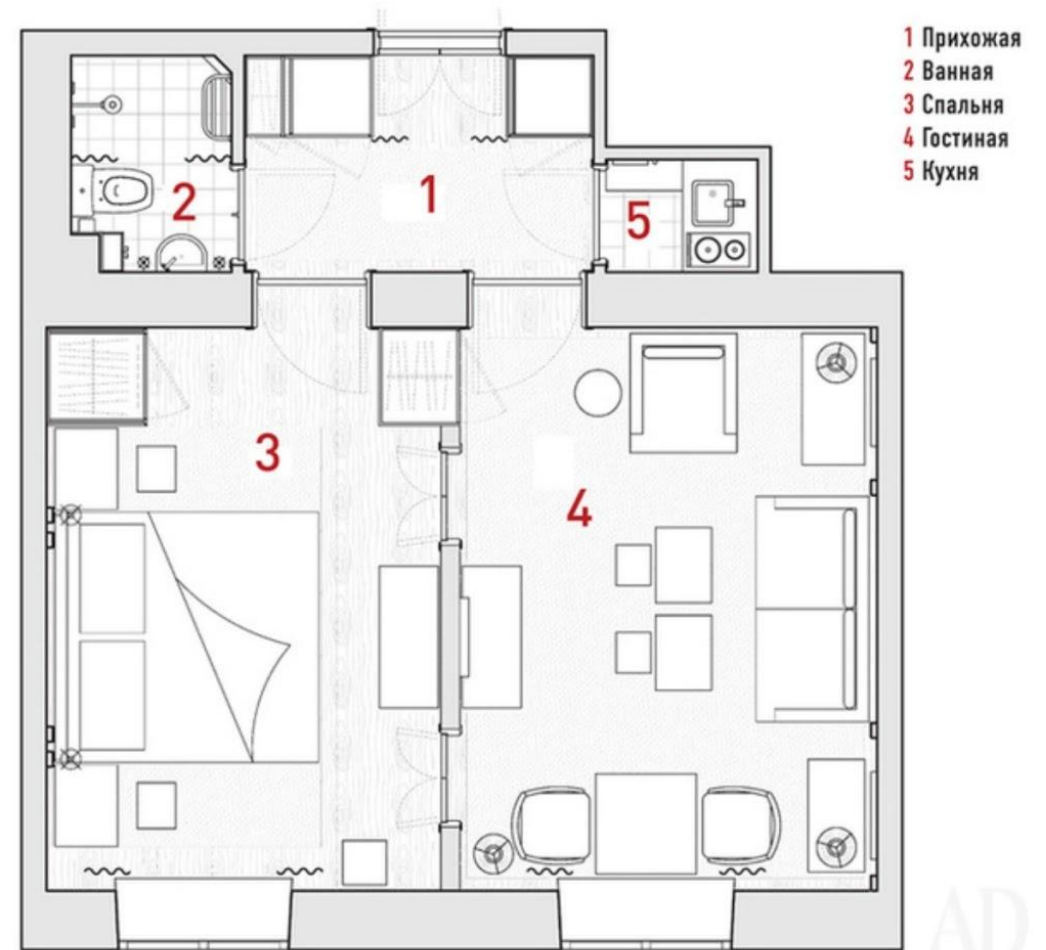


# КАК СТИЛИСТИКА ОТРАЖАЕТСЯ В ПЛАНИРОВКАХ

ВАРИАНТ 1



ВАРИАНТ 2



КАК СТИЛИСТИКА ОТРАЖАЕТСЯ В ПЛАНИРОВКАХ

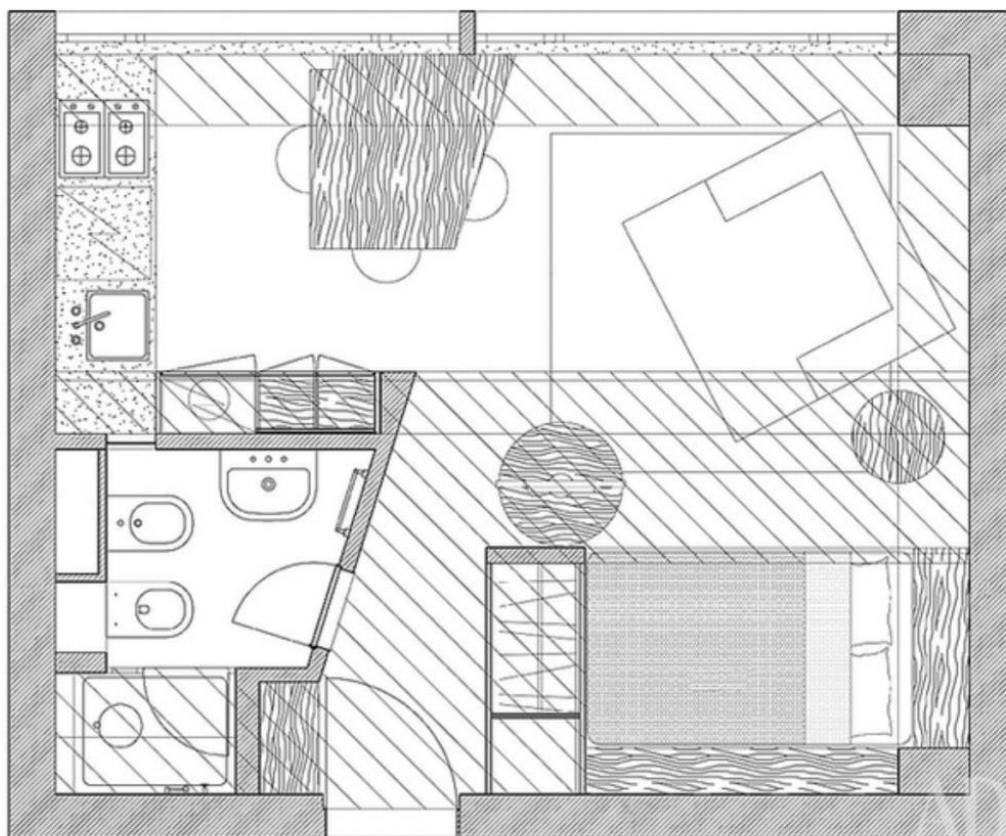


## КАК СТИЛИСТИКА ОТРАЖАЕТСЯ В ПЛАНИРОВКАХ

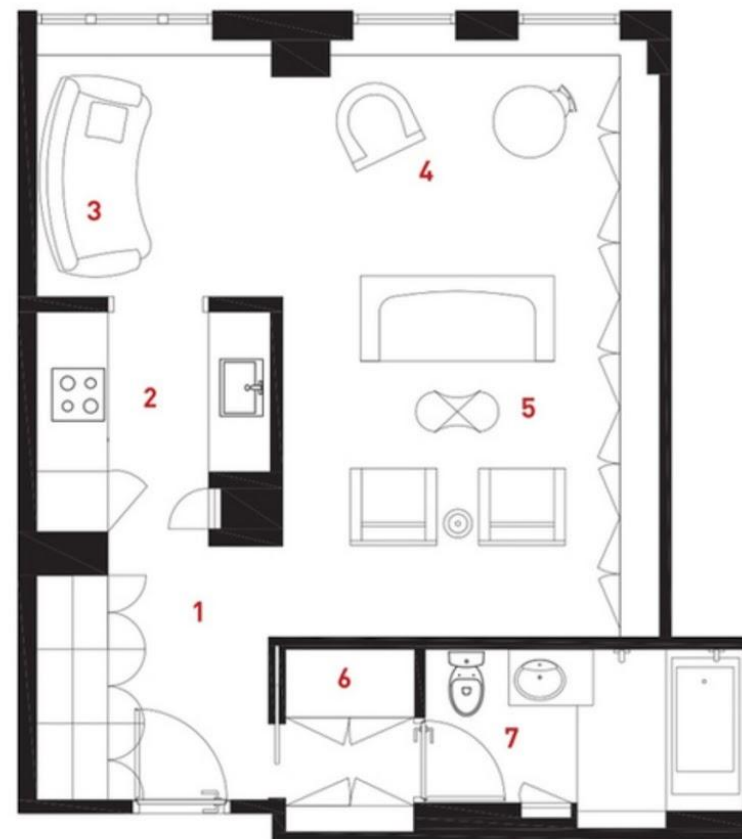


# КАК СТИЛИСТИКА ОТРАЖАЕТСЯ В ПЛАНИРОВКАХ

ВАРИАНТ 3



ВАРИАНТ 4



- 1 Прихожая
- 2 Кухня
- 3 Спальня
- 4 Столовая
- 5 Гостиная
- 6 Гардеробная
- 7 Ванная

AD

## КАК СТИЛИСТИКА ОТРАЖАЕТСЯ В ПЛАНИРОВКАХ



## КАК СТИЛИСТИКА ОТРАЖАЕТСЯ В ПЛАНИРОВКАХ



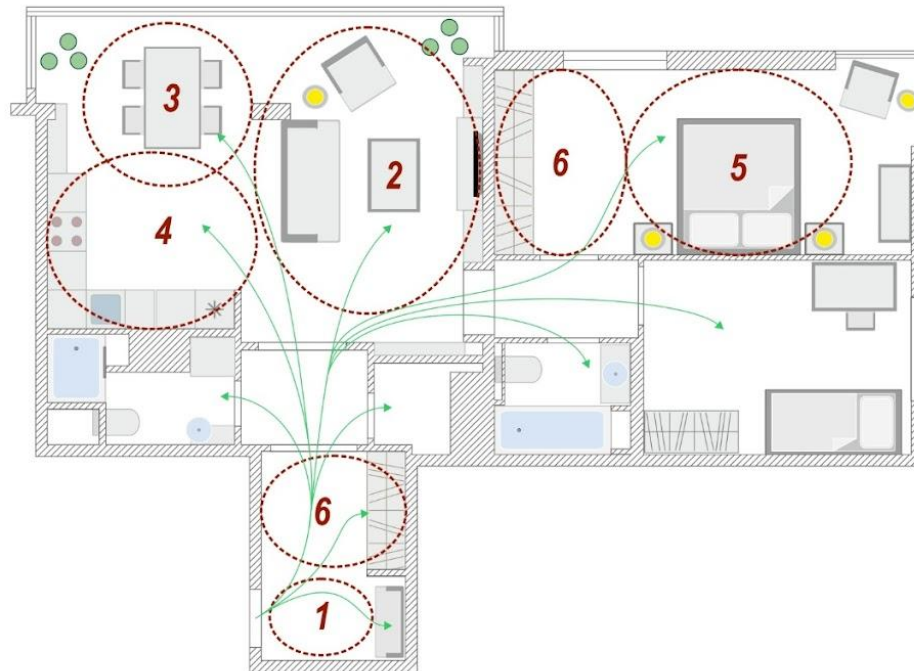
## ЗОНИРОВАНИЕ КВАРТИРЫ С ЧЕГО НАЧИНАТЬ?

ПЛАНИРОВКА КВАРТИРЫ

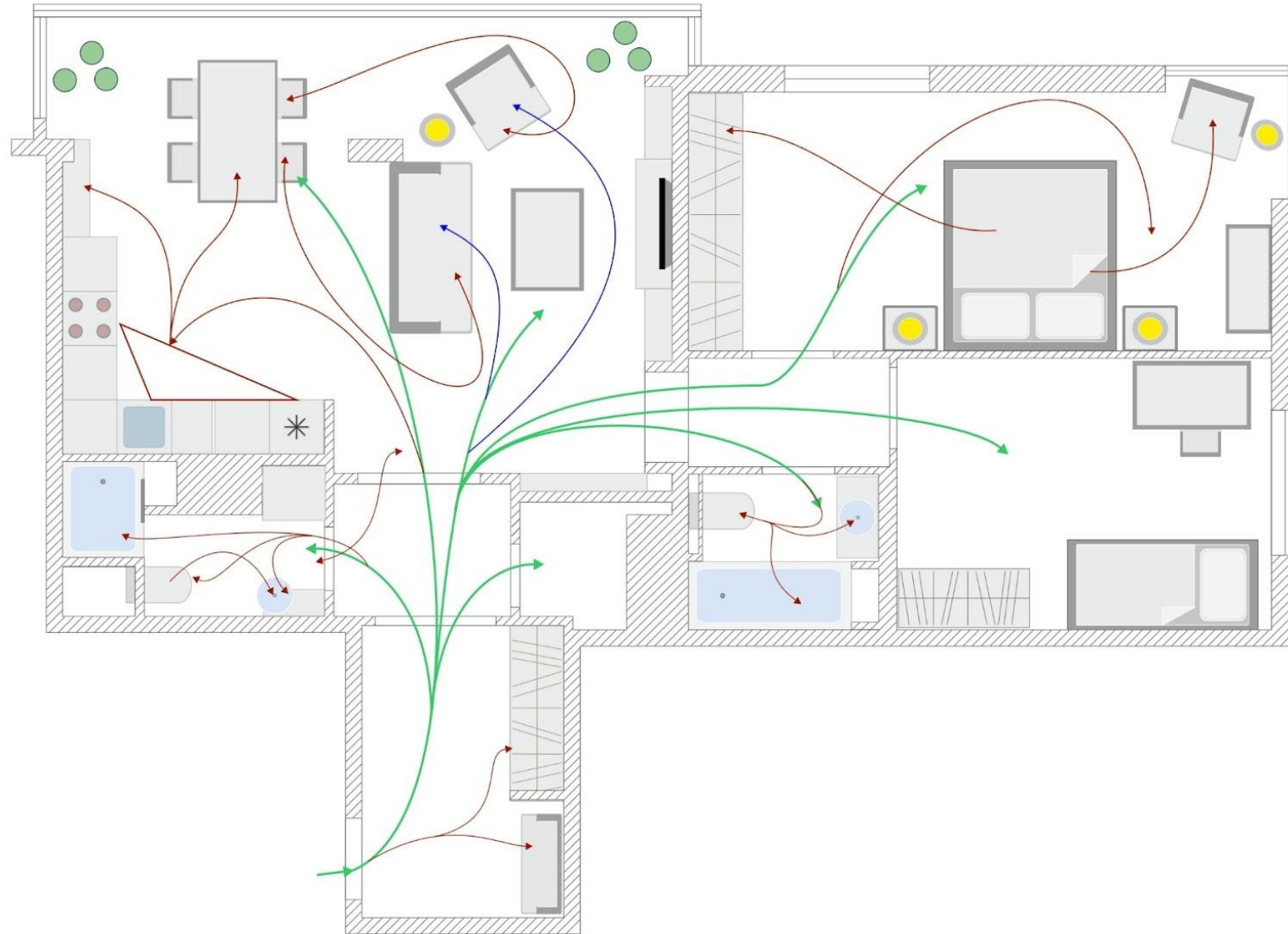
ОПРЕДЕЛЯЕМ  
ОСНОВНЫЕ ЗОНЫ

1. ВХОДНАЯ ЗОНА
2. ЗОНА ПРОСМОТРА ТВ
3. ЗОНА ПРИНЯТИЯ ПИЩИ
4. ЗОНА ПРИГОТОВЛЕНИЯ
5. ЗОНА СНА
6. ЗОНА ГАРДЕРОБА

ОБОЗНАЧАЕМ ЗОНЫ НА ПЛАНИРОВКЕ  
ОБОЗНАЧАЕМ МИГРАЦИОННЫЕ ПУТИ



# МИГРАЦИОННЫЕ ПУТИ

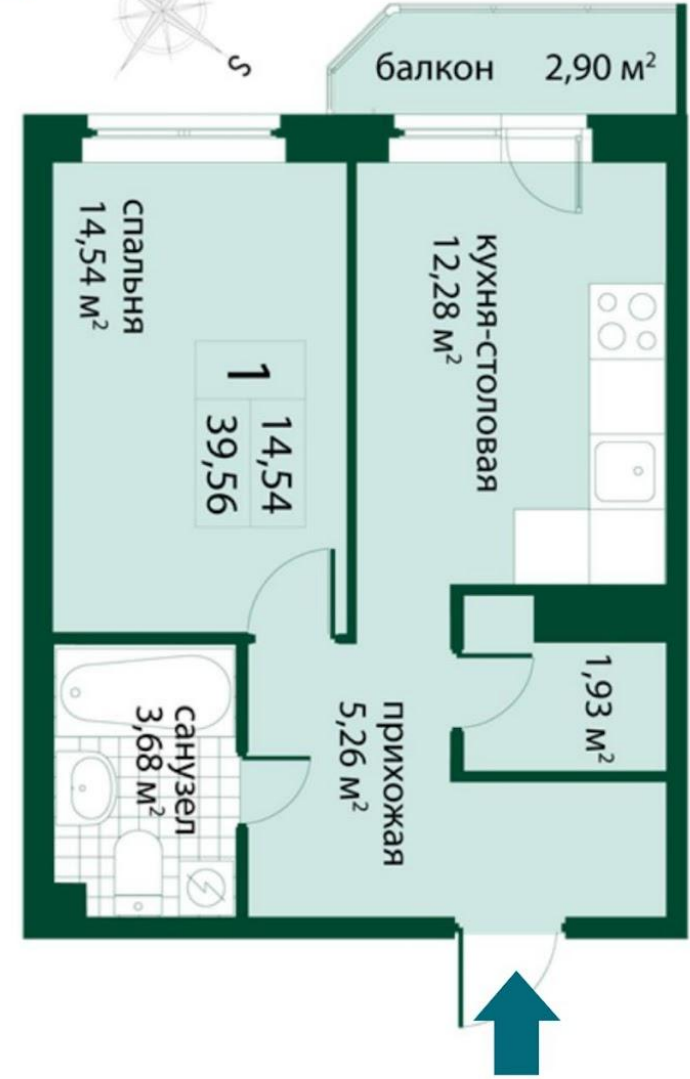
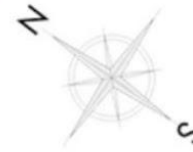




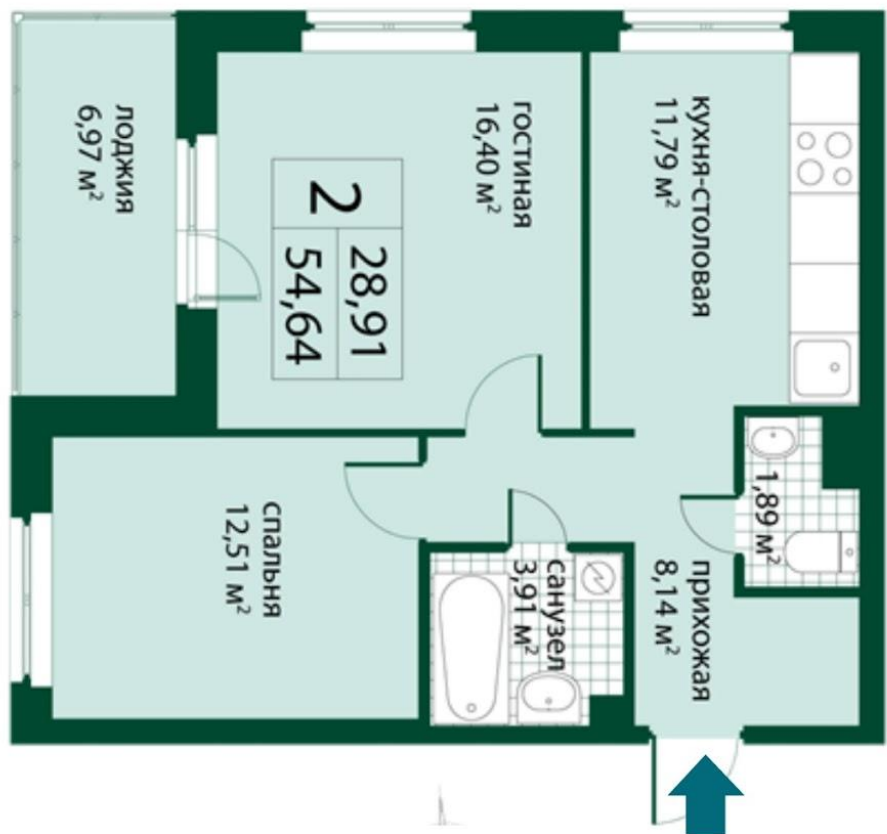
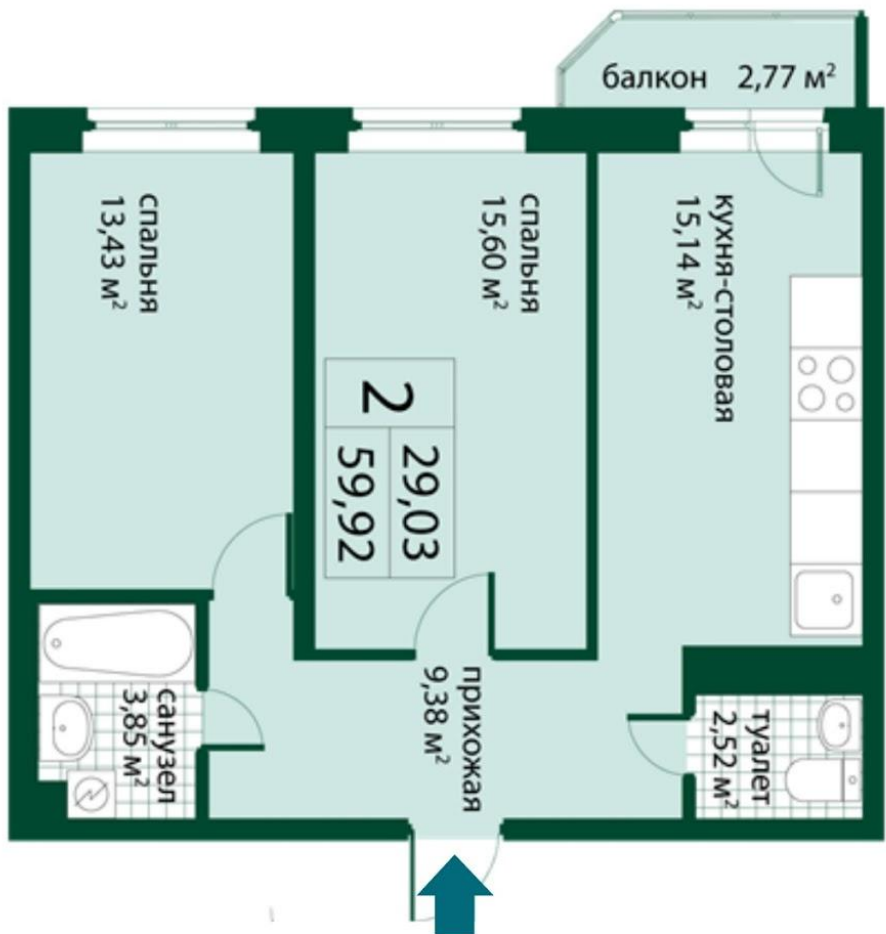
# АНАЛИЗИРУЕМ ОБЪЕКТ



# АНАЛИЗИРУЕМ ОБЪЕКТ



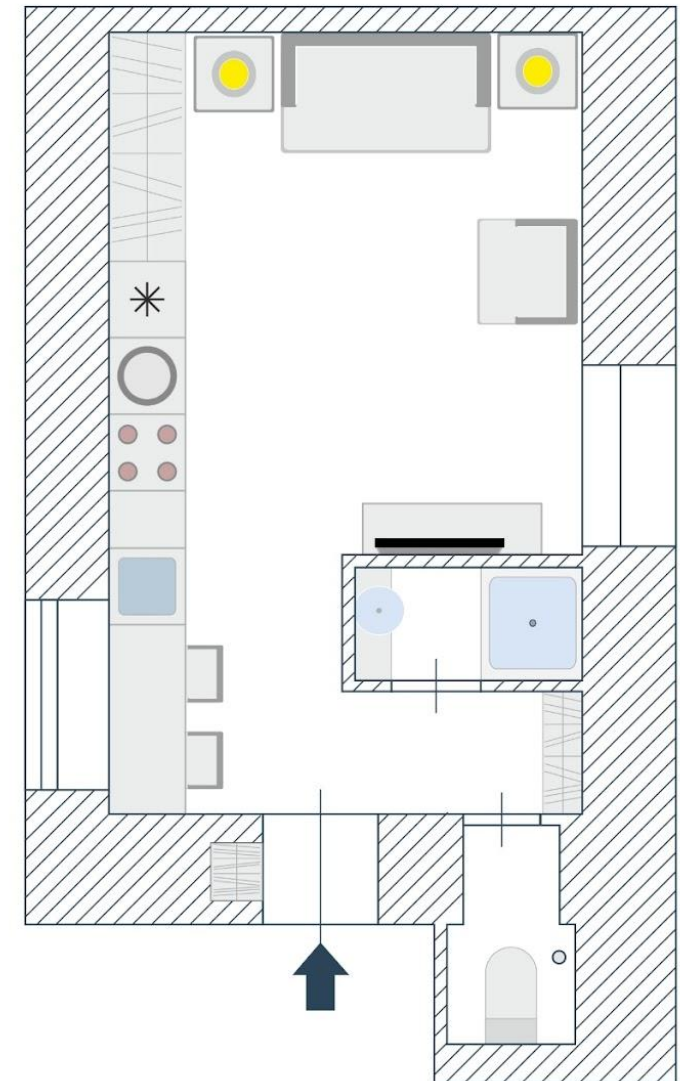
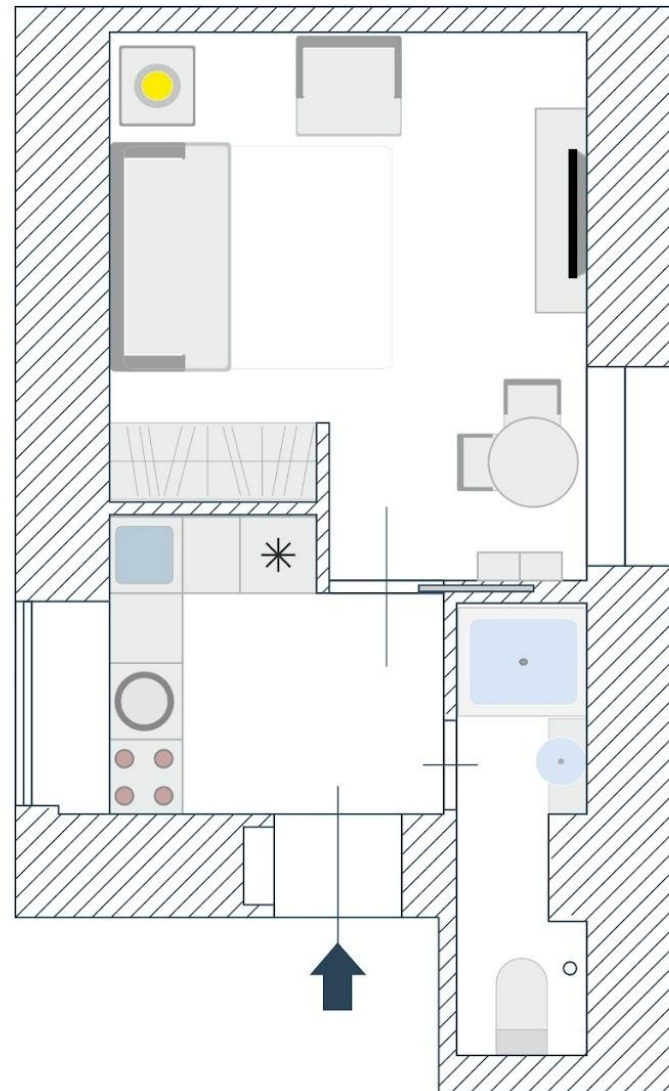
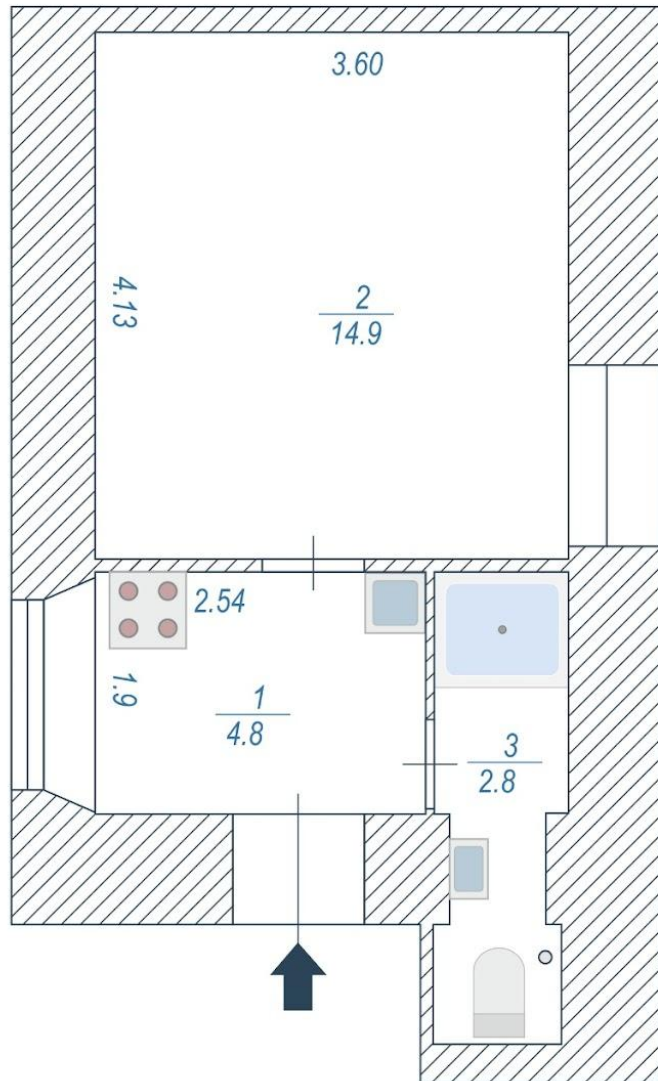
# АНАЛИЗИРУЕМ ОБЪЕКТ



# ПЛАНИРОВОЧНЫЕ РЕШЕНИЯ

ВАРИАНТ 1

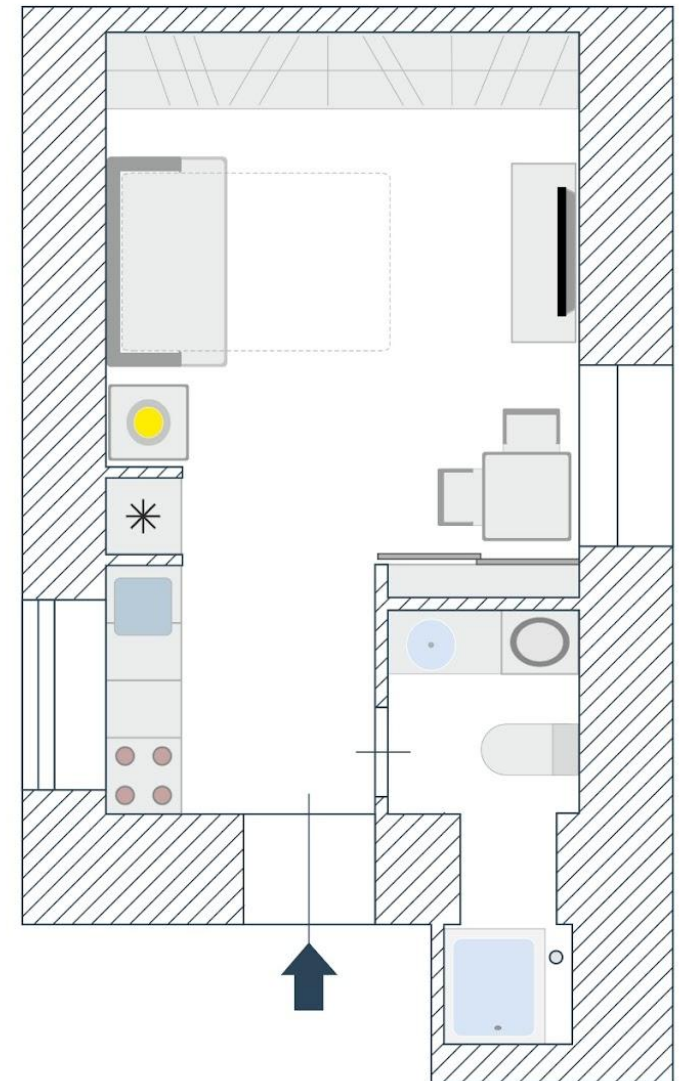
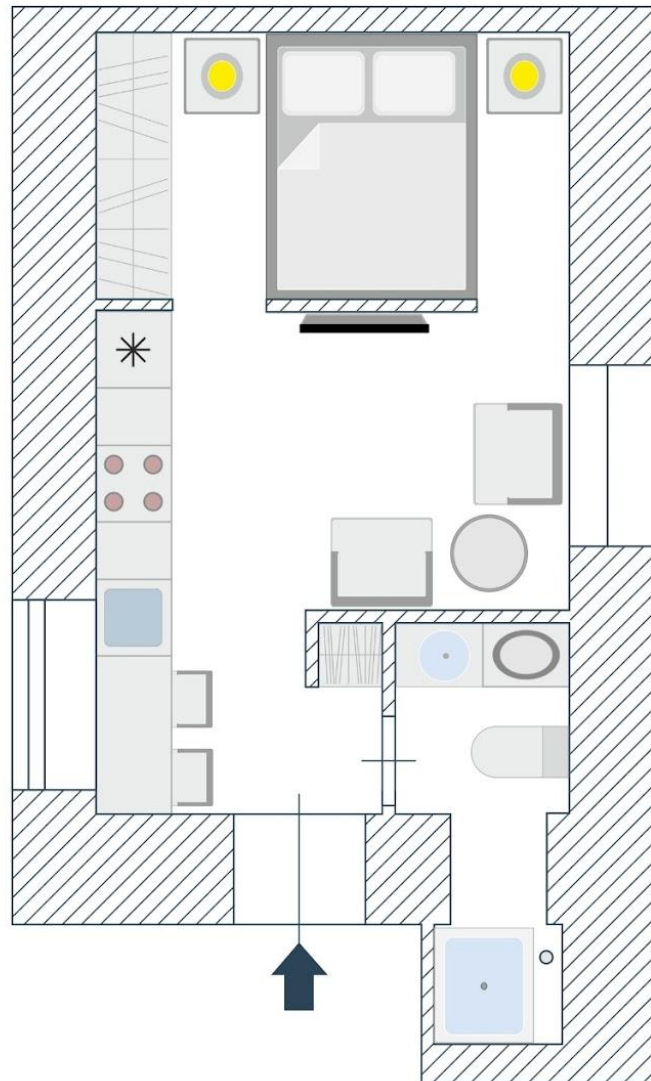
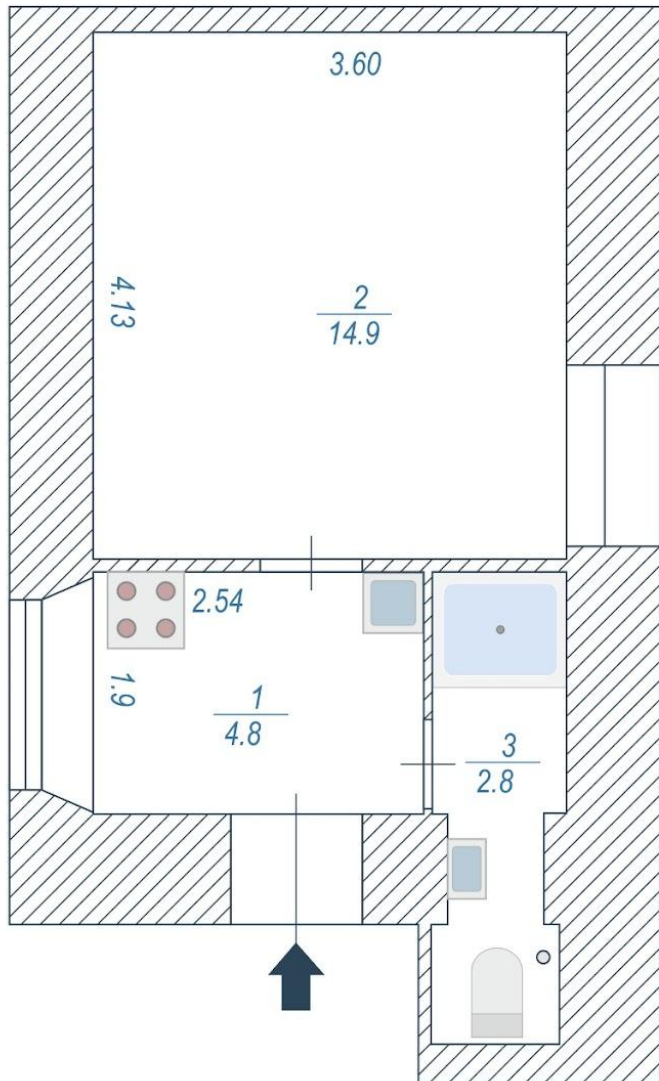
ВАРИАНТ 2



# ПЛАНИРОВОЧНЫЕ РЕШЕНИЯ

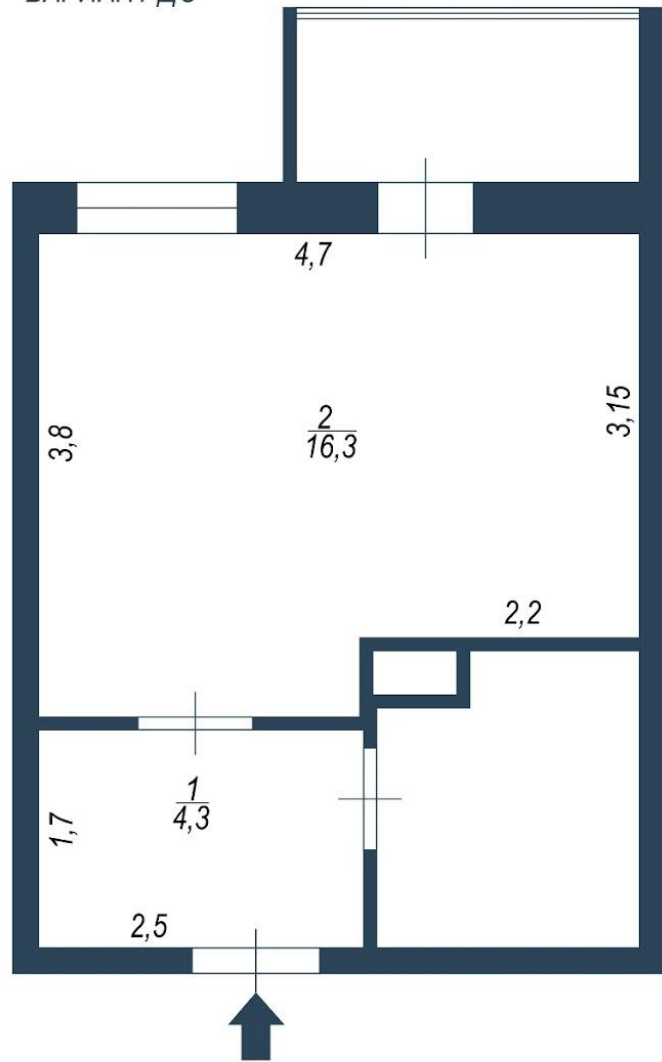
ВАРИАНТ 3

ВАРИАНТ 4

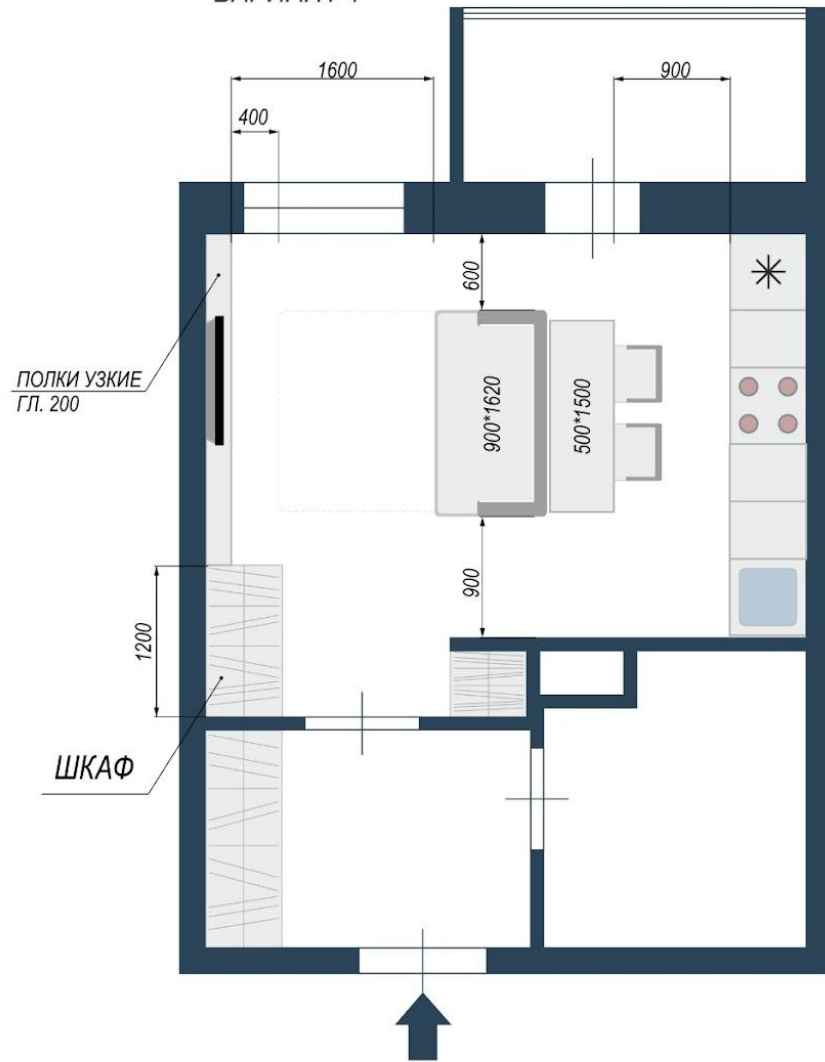


# ПЛАНИРОВОЧНЫЕ РЕШЕНИЯ

ВАРИАНТ ДО



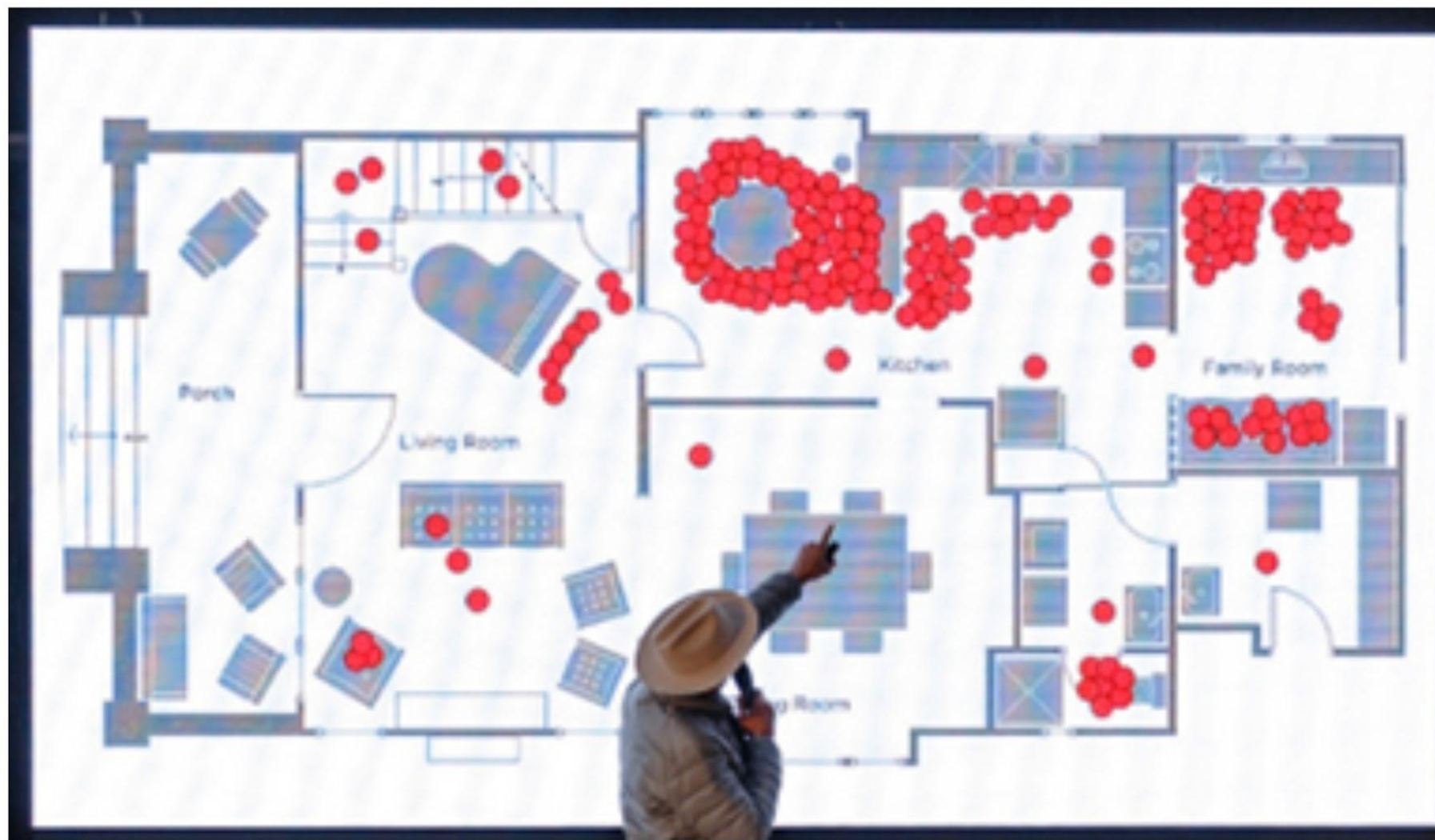
ВАРИАНТ 1



ВАРИАНТ 2



# КАСИТА - ЖИЛЬЕ БУДУЩЕГО



АВТОР: ДЖЕФФ УИЛСОН

17.04.2018

# ТРАНСФОРМАЦИЯ И УМЕНЬШЕНИЕ ПРОСТРАНСТВА





# ТРАНСФОРМАЦИЯ И УМЕНЬШЕНИЕ ПРОСТРАНСТВА



17.04.2018

# ТРАНСФОРМАЦИЯ И УМЕНЬШЕНИЕ ПРОСТРАНСТВА



# KASITA - ЖИЛЬЕ БУДУЩЕГО



АВТОР: ДЖЕФФ УИЛСОН

17.04.2018

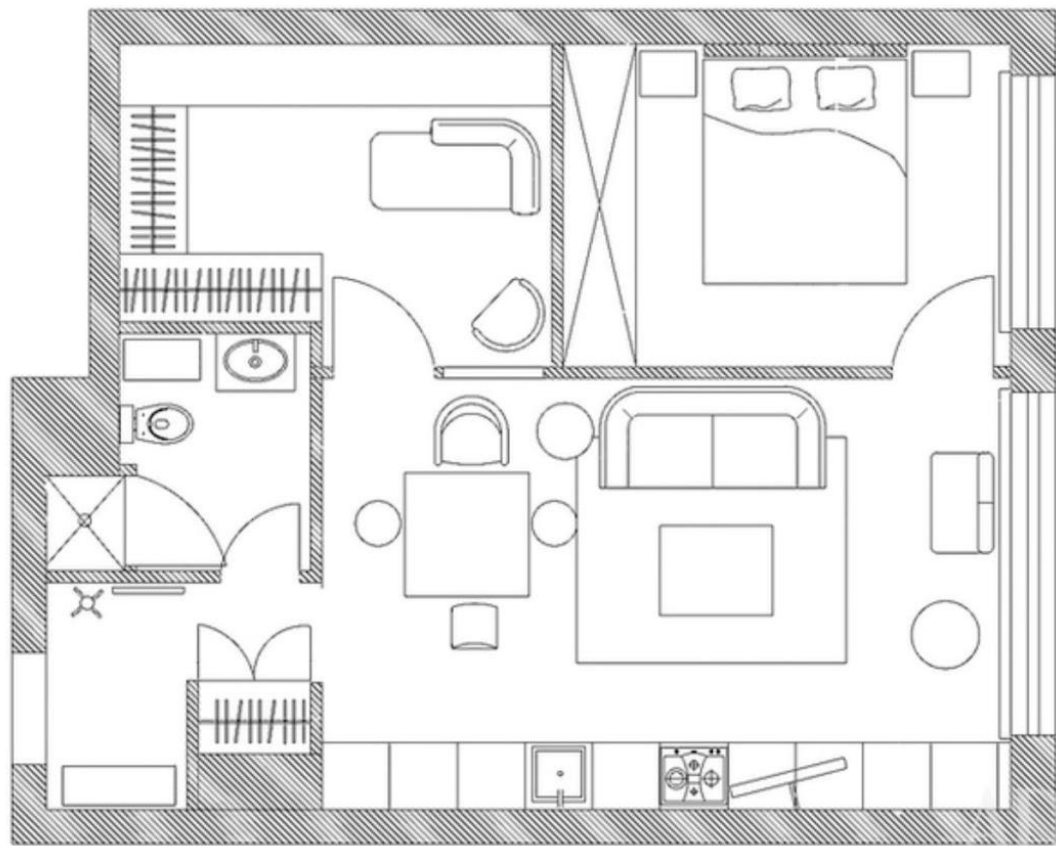
# KASITA - ЖИЛЬЕ БУДУЩЕГО



АВТОР: ДЖЕФФ УИЛСОН

17.04.2018

## ГАРМОНИЯ В СОРАЗМЕРНОСТИ



## ГАРМОНИЯ В СОРАЗМЕРНОСТИ



Предметы не соразмерны друг другу и пространству,  
**НЕ ПРАВИЛЬНО**



Предметы не соразмерны пространству,  
**НЕ ПРАВИЛЬНО**

## ГАРМОНИЯ В СОРАЗМЕРНОСТИ



*Предметы соразмерны пространству*  
**ПРАВИЛЬНО**



*Предметы не соразмерны пространству*  
**НЕ ПРАВИЛЬНО**

## ФОРМИРУЕМ ПРОСТРАНСТВО ГРУППАМИ





## АНАЛИЗИРУЕМ

*Ощущение воздуха, между предметами достаточно места*



*Существует иерархия предметов по величине*

*Предметы соразмерны пространству*

*Темные стены можно использовать  
в маленьком помещении  
если есть достаточно естественного  
освещения*

## **АНАЛИЗИРУЕМ**

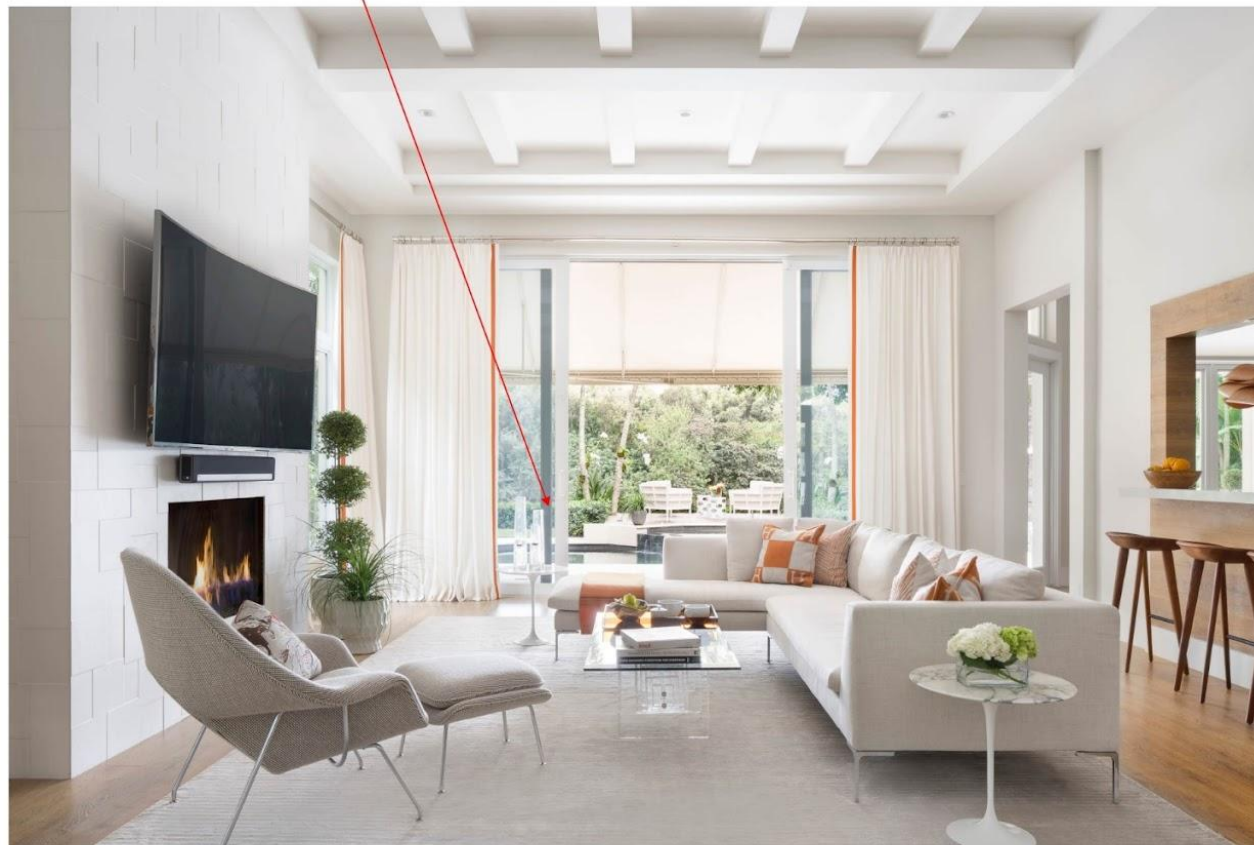


*Иерархия предметов  
увеличивает пространство*

*Предметы соразмерны пространству  
и собраны в композицию*

*Свет - главный инструмент для  
увеличения пространства*

## АНАЛИЗИРУЕМ



*Светлые стены раздвигают пространство, но делают его холодным. Натуральное дерево помогает утеплить интерьер.*

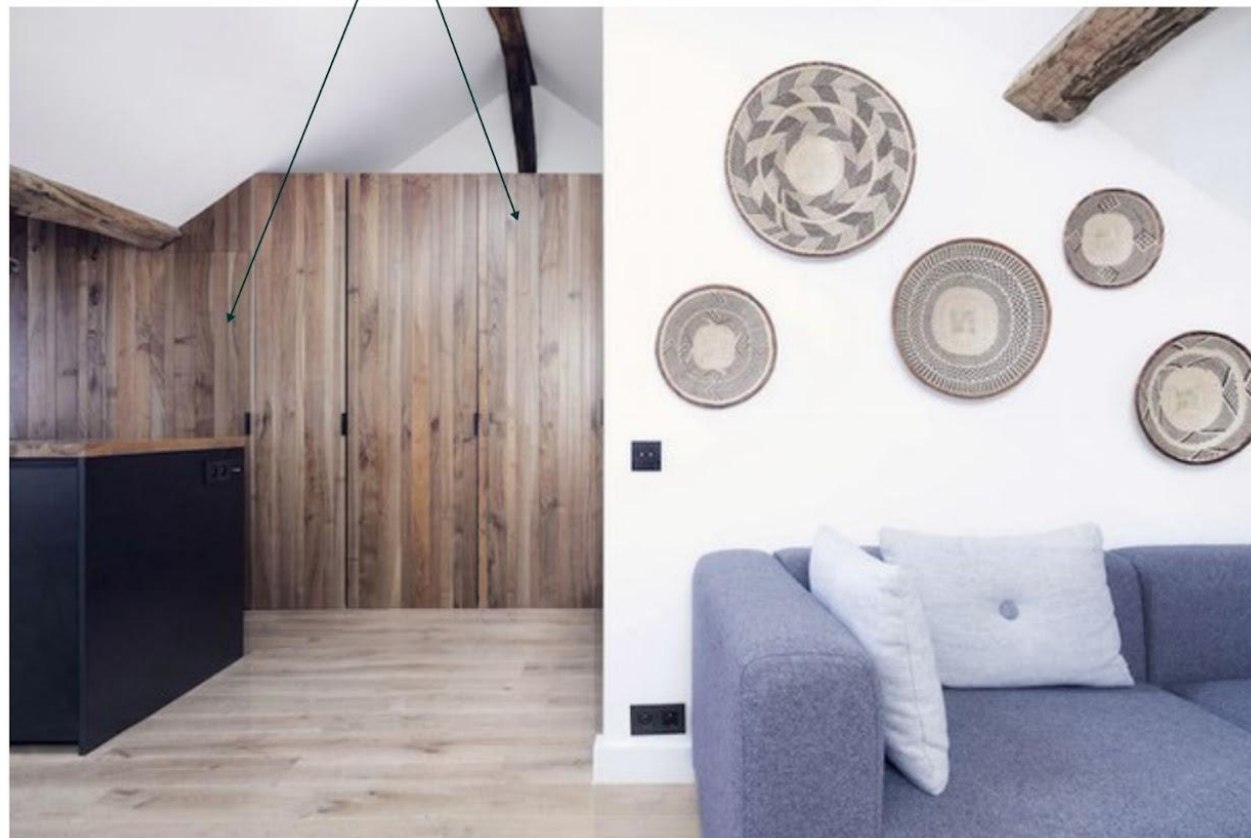
*Натуральное дерево, оранжевые акценты и огонь в очаге, создают уют и смягчают строгие предметы мебели*

# АНАЛИЗИРУЕМ



## РАСТВОРЯЕМ ПРОСТРАНСТВО

Стираем границу



08.02.2018

*Стираем границу*

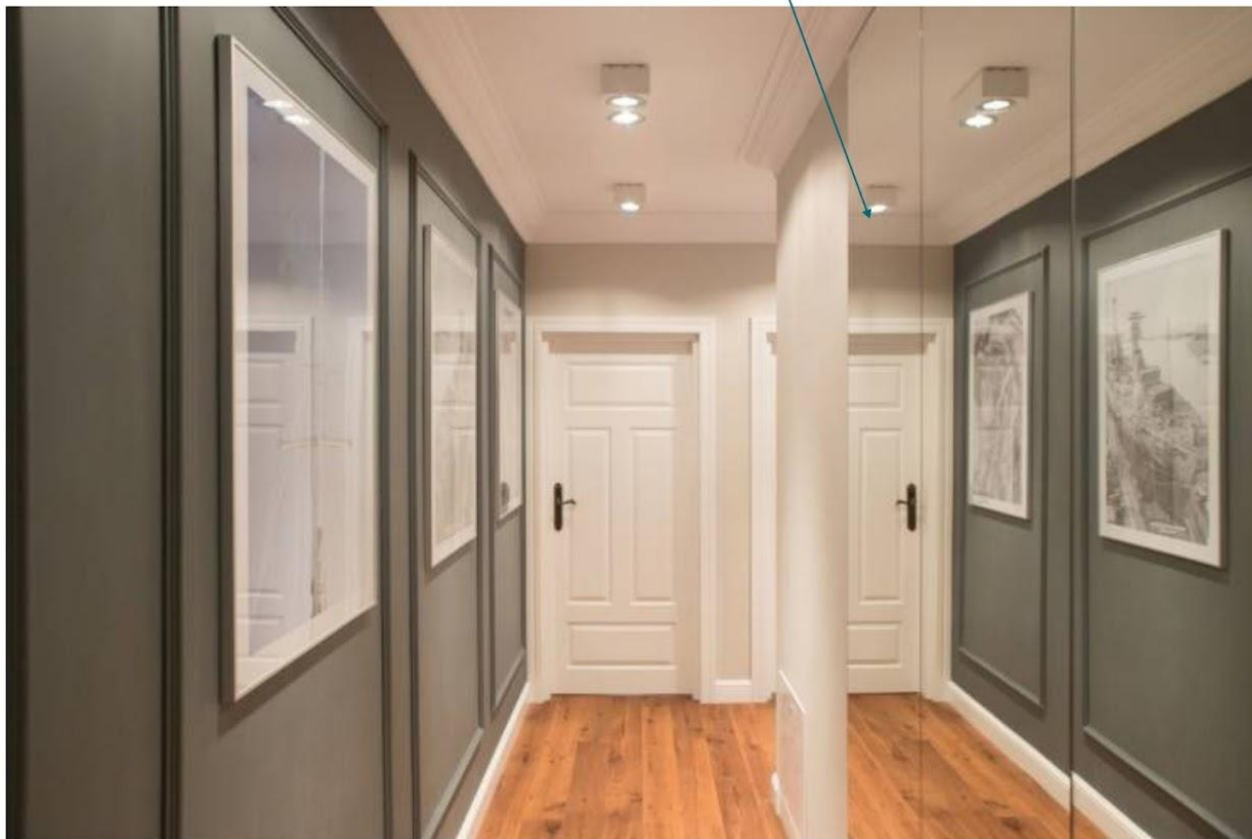
## РАСТВОРЯЕМ ПРОСТРАНСТВО



*Жизненное пространство  
организовано ковром*

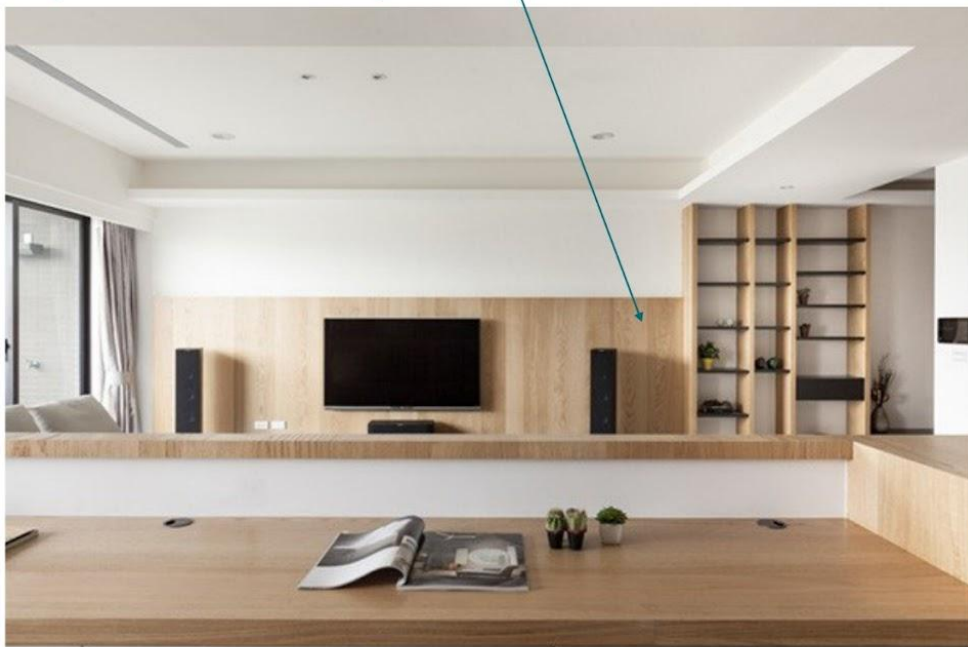
## РАСТВОРЯЕМ ПРОСТРАНСТВО

Зеркала расширяют пространство



## АНАЛИЗИРУЕМ

*Горизонтальная полоса понижает потолок и удлиняет комнату*



*Не большие предметы мебели помогают раздвигать пространство*



## АНАЛИЗИРУЕМ

*Контраст черного и светлого помогает акцентировать внимание на зоне дивана*



*Черный растворяет пространство*