



ДИЗАЙН - ПРОЕКТ

ПРАКТИЧЕСКАЯ РЕАЛИЗАЦИЯ



ЭТАПЫ ПРОЕКТИРОВАНИЯ ДИЗАЙН-ПРОЕКТА:

1.Предпроектный анализ;

2.Предварительное определение общей цели решения проектной задачи;

3.Проблематизация задания. Роль информации, сбор исходных данных как вспомогательных знаний об исходной проблемной ситуации;

4.Разработка дизайн-концепции ;

5.Создание образа и модели объекта проектирования;

6.Разработка вариантов решения и переход от замысла к реальному образцу.

▪

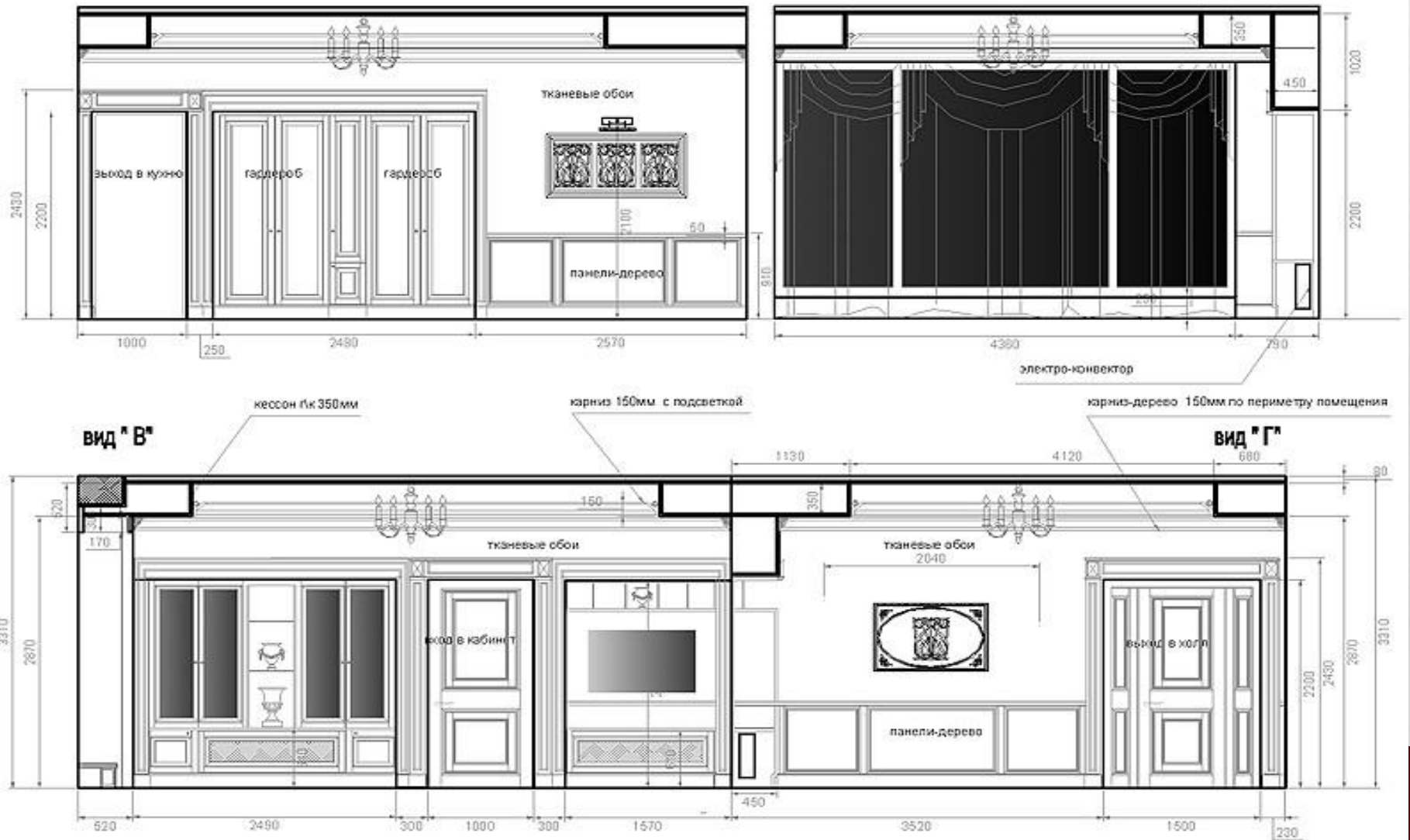
ЭТАПЫ ПРОЕКТИРОВАНИЯ ИНТЕРЬЕРА:

- 1. Техническое задание: анкетирование, обмеры, функциональное зонирование, фотофиксация;**
- 2. Планировочное решение;**
- 3. Детальный дизайн: геометрия, материалы, работа со смежниками;**
- 4. Визуализация и светодизайн;**
- 5. Рабочая документация;**
- 6. Комплектация: ведомости материалов, оборудования.**

ЭТАП 2 — ЭСКИЗНЫЙ ПРОЕКТ



ЭТАП 3. РАБОЧИЙ ПРОЕКТ



ФИНАЛ ДИЗАЙН-ПРОЕКТА

В итоге дизайн-проекта клиент получает три альбома, необходимые для реализации дизайна:

- 1. Альбом 3D-визуализаций;**
- 2. Подбор материалов и оборудования;**
- 3. Рабочие чертежи.**

При необходимости разрабатывают проекты:

- 1. Инженерных сетей и изменения в конструктиве;**
- 2. Расширенный светодизайн;**
- 3. Проект мебели и индивидуальных изделий.**

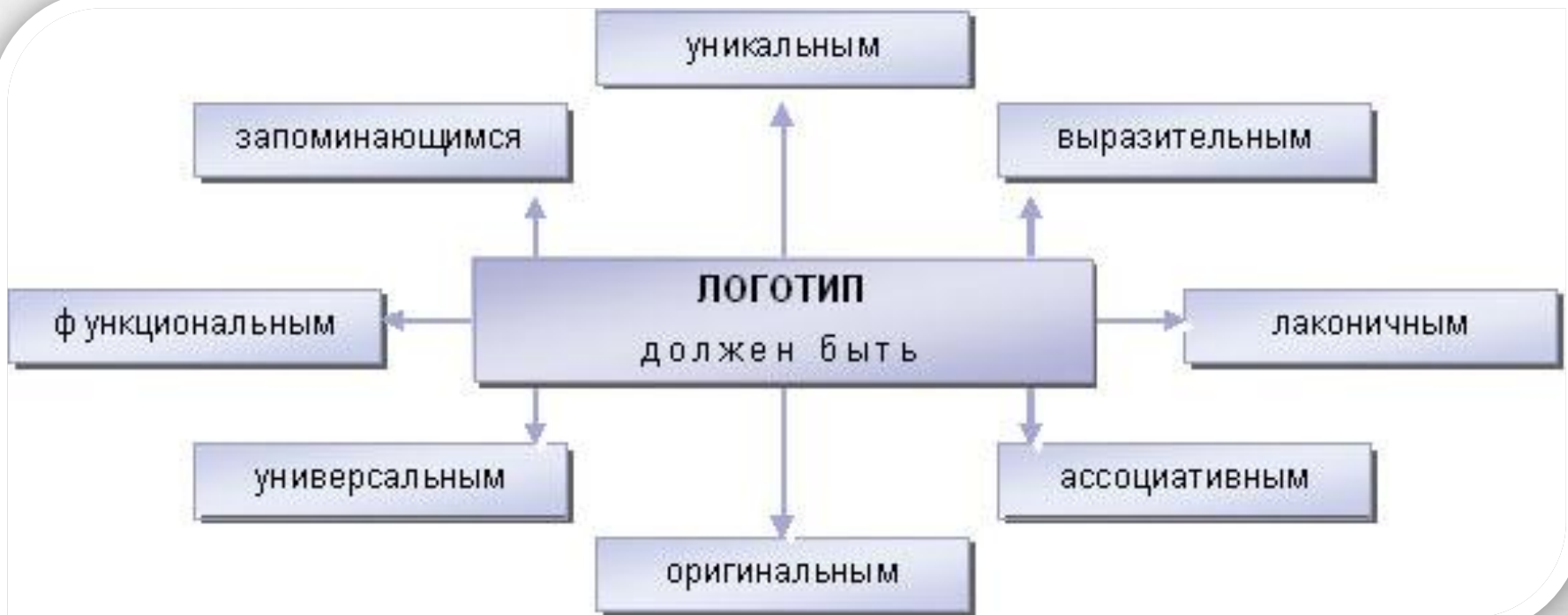
На этом этапе дизайн-проект завершен. На его основе подрядчик считает смету. Дизайнер предлагает авторский надзор, комплектацию, управление строительством или генеральный подряд — все стадии послепроектных услуг.

ПРОЕКТИРОВАНИЕ ЛОГОТИПА

СОЗДАНИЕ ЛОГОТИПА – ЭТО ОБЯЗАТЕЛЬНОЕ УСЛОВИЕ ФОРМИРОВАНИЯ УЗНАВАЕМОСТИ, КАК КОМПАНИИ, ТАК И САЙТА. ЛОГОТИП ЯВЛЯЕТСЯ ВАЖНЫМ ЭЛЕМЕНТОМ ИМИДЖА, СЛОВЕСНОЙ (ИЗОБРАЗИТЕЛЬНОЙ) ЧАСТЬЮ ТОВАРНОГО ЗНАКА. ЕГО ОСНОВНАЯ ФУНКЦИЯ ЗАКЛЮЧАЕТСЯ В ИДЕНТИФИКАЦИИ ЮРИДИЧЕСКОГО ЛИЦА (ОРГАНИЗАЦИИ, WEB-ПОРТАЛА, ПРОЧЕГО). ОН ДОЛЖЕН ОТРАЖАТЬ «ЛИЦО», ОСОБЕННОСТИ ОБЛАДАТЕЛЯ; СПОСОБСТВОВАТЬ ПРАВИЛЬНОМУ ПОЗИЦИОНИРОВАНИЮ В КОНКУРЕНТНОЙ СРЕДЕ.



ТРЕБОВАНИЯ К ЛОГОТИПУ



ВИДЫ ЛОГОТИПОВ

Основные варианты ЛОГОТИПА

Уникальное
графическое
изображение названия

Буквенное
начертание –
фирменный знак

Композиция из названия
и знака –
фирменный блок

ЭТАП ПЕРВЫЙ: ИЗУЧЕНИЕ

- **ВЫЯВИТЬ КОНКУРЕНТНЫЕ ПРЕИМУЩЕСТВА;**
- **ОБОЗНАЧИТЬ СПЕЦИФИКУ ТОВАРА/УСЛУГ;**
- **ОПРЕДЕЛИТЬ ОСНОВНУЮ ЦЕЛЕВУЮ АУДИТОРИЮ ПОТРЕБИТЕЛЕЙ/КЛИЕНТОВ;**
- **ПРОАНАЛИЗИРОВАТЬ ЛОГОТИПЫ СМЕЖНЫХ ФИРМ, ВЫПОЛНЯЮЩИХ ДЕЯТЕЛЬНОСТЬ В ОБЩЕМ СЕГМЕНТЕ РЫНКА.**
- **НА ОСНОВЕ СОБРАННОЙ ИНФОРМАЦИИ ОПРЕДЕЛЯЕТСЯ ДАЛЬНЕЙШЕЕ НАПРАВЛЕНИЕ (ЦВЕТОВОЕ, СТИЛИСТИЧЕСКОЕ, ИНОЕ) ДЛЯ РАЗРАБОТКИ ЭСКИЗОВ.**

ЭТАП ТРЕТИЙ: ПРЕЗЕНТАЦИЯ, ПРОВЕРКА, КОРРЕКТИРОВКА ПЕРВЫХ ВАРИАНТОВ

- **НА СООТВЕТСТВИЕ СПЕЦИФИКЕ И ДЕЯТЕЛЬНОСТИ ЗАКАЗЧИКА;**
- **НА КЛЮЧЕВЫЕ ХАРАКТЕРИСТИКИ (ЗАПОМИНАЕМОСТЬ, ФУНКЦИОНАЛЬНОСТЬ, ПРОЧЕЕ);**
- **НА ВЗАИМОДЕЙСТВИЕ С АУДИТОРИЕЙ – ФОРМИРОВАНИЕ ПОЛОЖИТЕЛЬНОГО АССОЦИАТИВНОГО РЯДА, ДОСТУПНОСТЬ ПОНИМАНИЮ И Т.Д., ЧТО МОЖНО ПРОВЕСТИ ПУТЕМ ОПРОСА ГРУППЫ ЛИЦ ИЗ ЧИСЛА ЦЕЛЕВОЙ АУДИТОРИИ И ПОТЕНЦИАЛЬНО ВОЗМОЖНЫХ ПОТРЕБИТЕЛЕЙ;**
- **НА УНИКАЛЬНОСТЬ – С ЦЕЛЮ ВЫЯВЛЕНИЯ АНАЛОГИЧНЫХ/ПОДОБНЫХ В БАЗЕ ЗАРЕГИСТРИРОВАННЫХ ЛОГОТИПОВ.**

КОНЦЕПТ-БОРД

Дизайн-подбор | Концепция декора | Гостиная



Стеллаж ИКЕА

ПОТОЛОЧНЫЙ СВЕТИЛЬНИК
4931 MANTRA



Подушки DC-HOME



Шторы ИКЕА

Подвесной светильник
Ansona LSN-1076-01



Кресло DC-HOME



БРА 104927
MARKSOJD&LAMPGUSTA

Обои Wallquest Indigo 2430
Wallquest Indigo



Стена ТВ
Обои узор

Журнальный стол ИКЕА



Диван ИКЕА

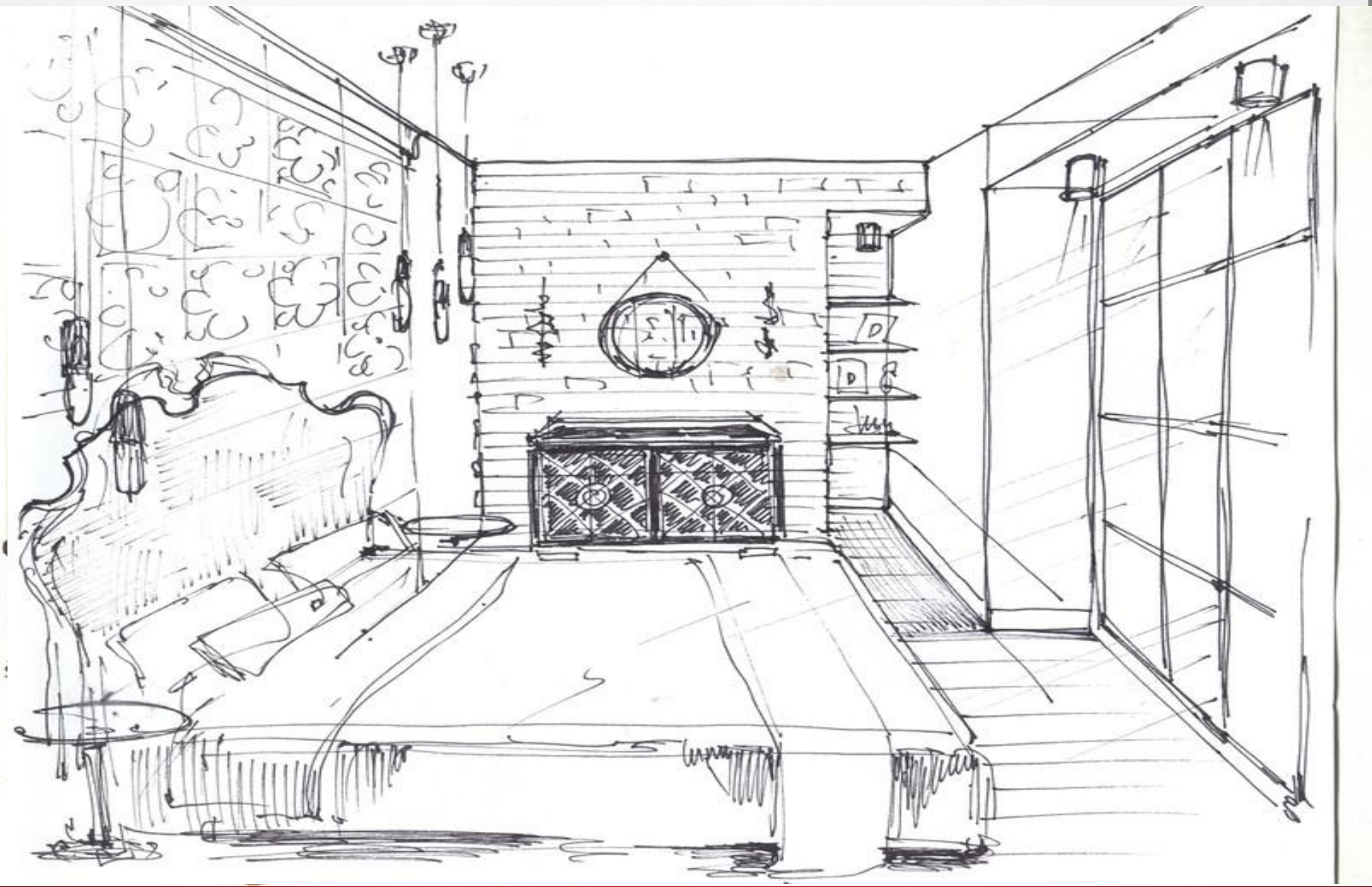


Письменный стол ИКЕА

Стеллаж ИКЕА



СКЕТЧ



КОМПЬЮТЕРНАЯ ВИЗУАЛИЗАЦИЯ



КАК ВЫПОЛНИТЬ ПРАКТИЧЕСКОЕ ЗАДАНИЕ?

ПРАКТИЧЕСКАЯ РЕАЛИЗАЦИЯ

