



5 класс

ПИСЬМО- ПОВЕСТВОВАНИЕ, АДРЕС

Учитель русского языка и литературы
Чуйкова Н.А.



Греческое слово
«epistole»
переводится на
русский язык как
«послание»,
«письмо».
Отсюда и название
жанра —
эпистолярный.



Первый
почтовый
ящик
придуман
моряками
Бартоломеу
Диаса.

Ночные ящики Европы









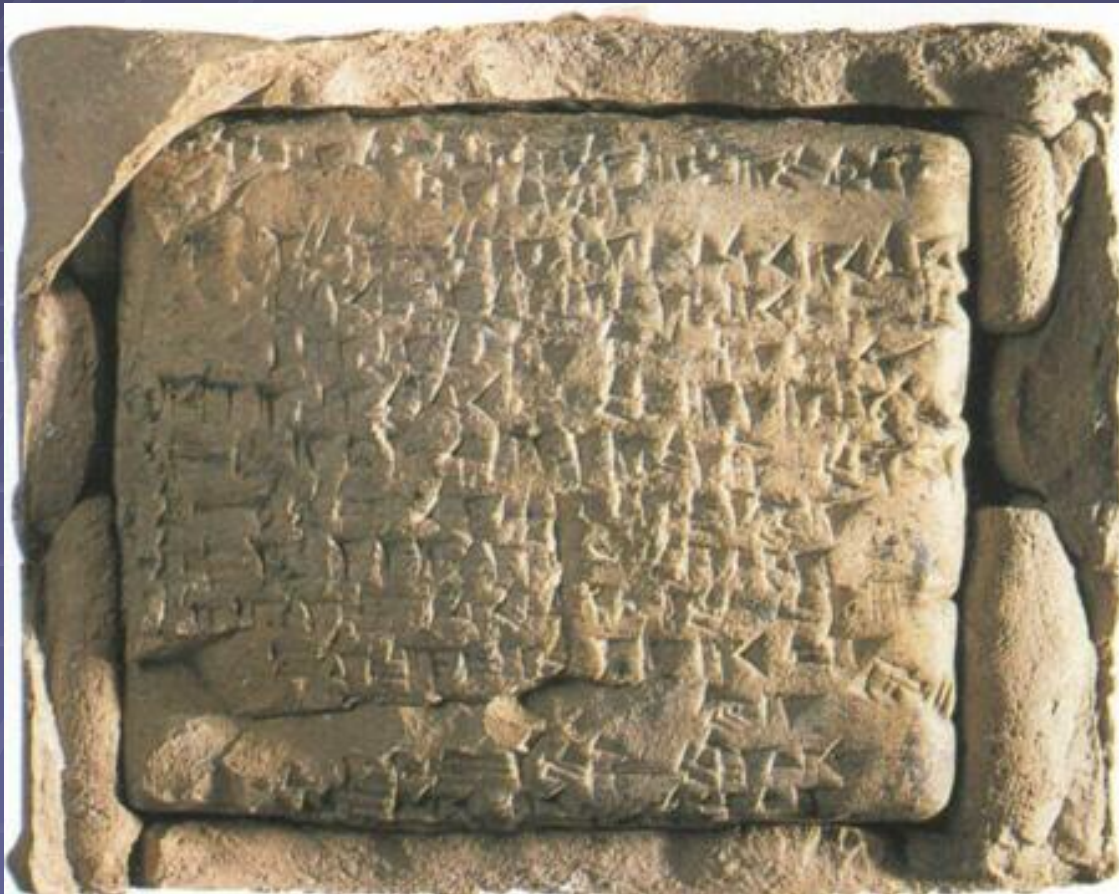
*Первый
почтовый ящик
появился в Санкт-
Петербурге.*





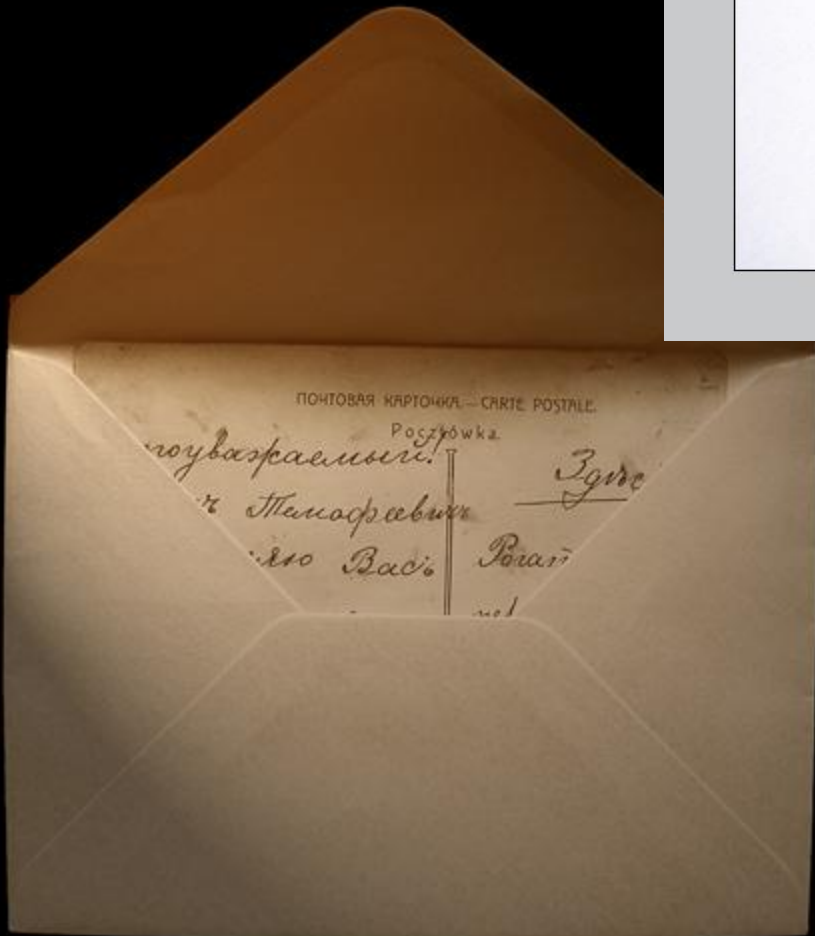
В 1910 году П.Н. Шабаров разработал конструкцию современного ящика.

Первые конверты были сделаны из гли

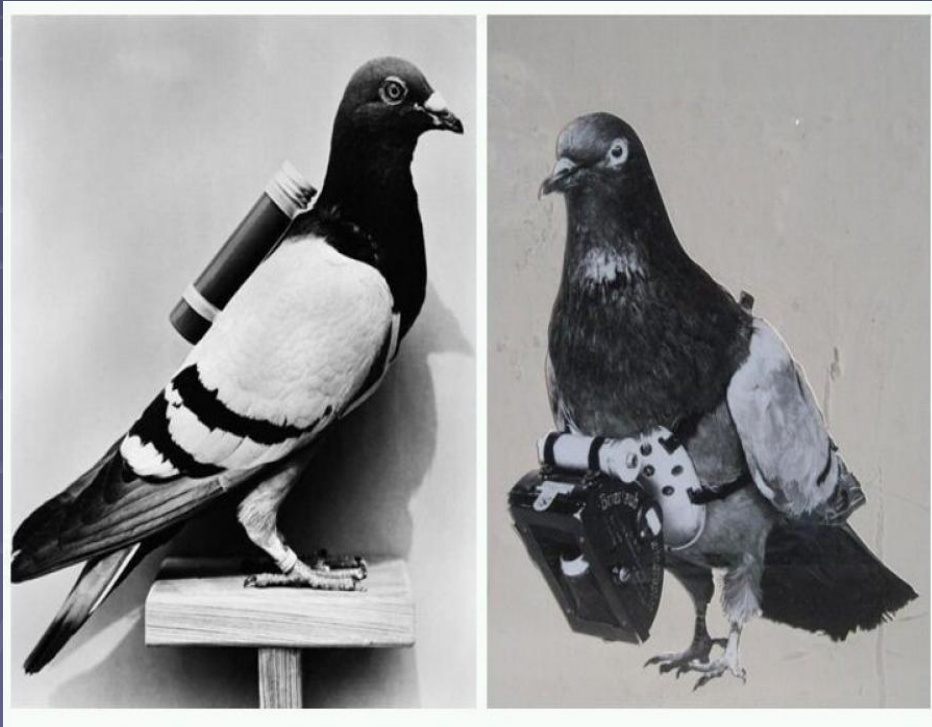


Неожиданное изобретение господина Бревера





Голубиная почта



- В древности с помощью птиц передавали военные сообщения и важную для государства информацию.
- Позже голубиная почта служила для передачи важных вестей и даже любовных писем.

Гонец (16 век)



- В старину: человек, посланный куда-либо со срочным известием.

Ямщик (19 век)



- Человек, занимающийся перевозками на гужевом транспорте, включая и почтовую службу

Почтовый рожок



- Служил для подачи сигналов о прибытии или отправлении пешим или конным почтальоном и ставший международным символом почты.

Электронная почта

почта **lila-lilo**: Почта Лента Деньги Выход Помощь

Письма Адресная книга Настройка Поиск Отправить открытку Загрузить фото Все службы

Написать письмо

✉ Отправить

От кого: lila-lilo@yandex.ru

Кому: Адреса...

Копия: Адреса...

Скрытая: Адреса...

Тема: Маме

с оформлением просто текст Словарь Лингво
Русская клавиатура

Добрый день !
Давно хотелось узнать - как у тебя дела ?
Удалось ли съездить к сестре ?
У меня всё хорошо.
Возможно, скоро приеду !

Высылаю несколько фотографий .
Жду твоего ответа.
Пиши !

:D)

--
Яндекс.фотки - заливай свои, любуйся чужими! <http://fotki.yandex.ru/>

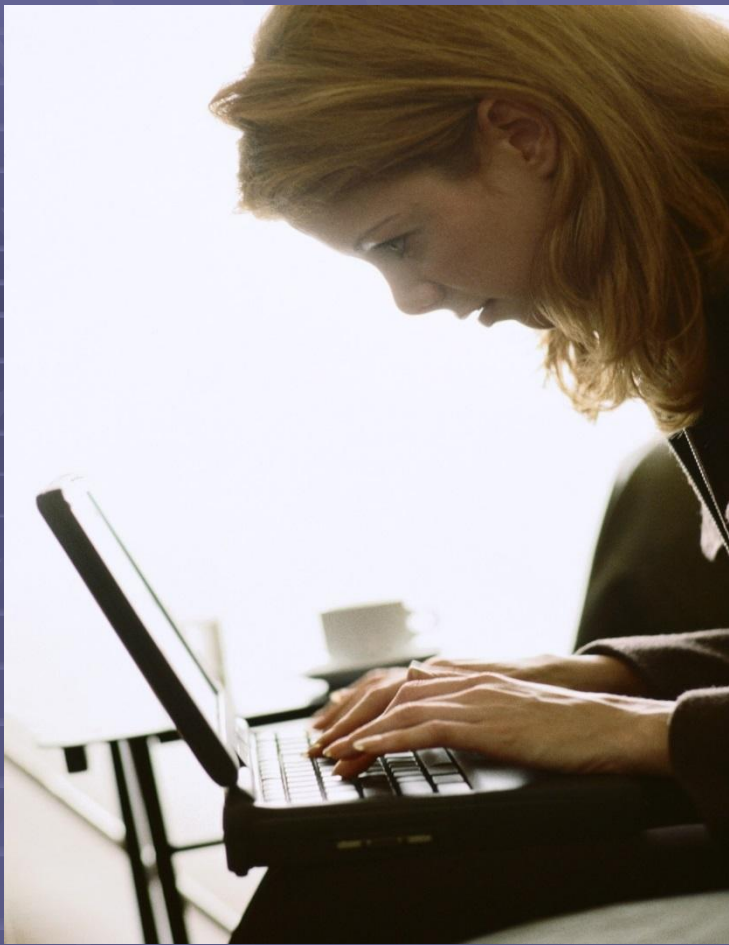
Проверить орфографию Translit

Присоединить файлы: Обзор... - +

Не сохранять копию письма при отправке

Отправить Закрывать без сохранения Сохранить как черновик

[Мобильная версия](#) Чистая почта © 2001—2007 «Яндекс»
[Обратная связь](#) · [Статистика](#) · [Реклама](#)



✓ Первое в мире электронное письмо было отправлено в 1971 году компьютерным инженером Рэем Томлинсоном для проверки связи между двумя удаленными компьютерами.

✓ Лишь спустя 25 лет e-mail стал популярен во всем мире, а ящик на почтовом сервере mail.ru есть чуть ли не у 70% российских интернет-пользователей

@ mail



✓ Услуга *SMS* появилась в 1992 году, когда инженер компании мобильной связи Нил Пэпуорс разослал своим друзьям поздравление с Рождеством.



✓ Лишь 14 лет спустя на технологию *SMS* обратили внимание телекоммуникационные гиганты.

Письмо

Деловое



- Благодарственное письмо
- Письмо-поздравление
- Письмо-просьба

Личное



- Письмо-рассказ



НОВЫЕ СЛОВА



- Эпистола - литературный жанр, послание в форме письма.
- **Адресат** – тот, **кому адресовано** письмо.
- **Адресант** – тот, **кто пишет** письмо.
- Индекс – цифровой код адресов отправителя и получателя. Указатель почтового отделения. В индексе шесть цифр. Первые три цифры обозначают область и город, а следующие три – почтовое отделение
- Каллиграфия – искусство четкого красивого письма.
- Здравствуйте – живите и будьте здоровы.
- До свидания – до скорого свидания.

Части текста письма

- Обращение.
- Начальная фраза о состоянии переписки.
- Раскрывается основное содержание письма, сообщается о новостях.
- Вопросы адресату.
- Благодарности.
- Просьба писать письма.
- Передача приветов, прощание.
- Концовка и подпись.
- Дата и место написания, если их нет в начале письма.

Алгоритм написания письма

1) Приветствие или обращение – имя того, кому предназначено письмо.

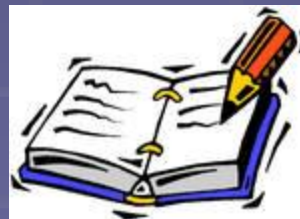
Здравствуйте...

2) Вступление – вопросы, отражающие интерес к жизни адресата, добрые слова в его адрес, пожелания.

3) Основная часть – изложение информации, интересующей адресата.

4) Заключение – выражение уважения, любви, преданности, формулы прощания.

Подпись. Дата.



В настоящее время действуют следующие правила заполнения адреса на конверте.

- 1. Наименование адресата (Ф И О получателя)
- 2. Улица, номер дома, номер квартиры
- 3. Населенный пункт (город, поселок, село)
- 4. Район
- 5. Название области, округа, республики и т.п.
- 6. Страна
- 7. Почтовый индекс

От кого Данилов Илья

Откуда ул. Щапова, д. 57, кв. 14

Кострома, Костромская область

Индекс места отправления

145012

Кому Зарубин Олег Борисович

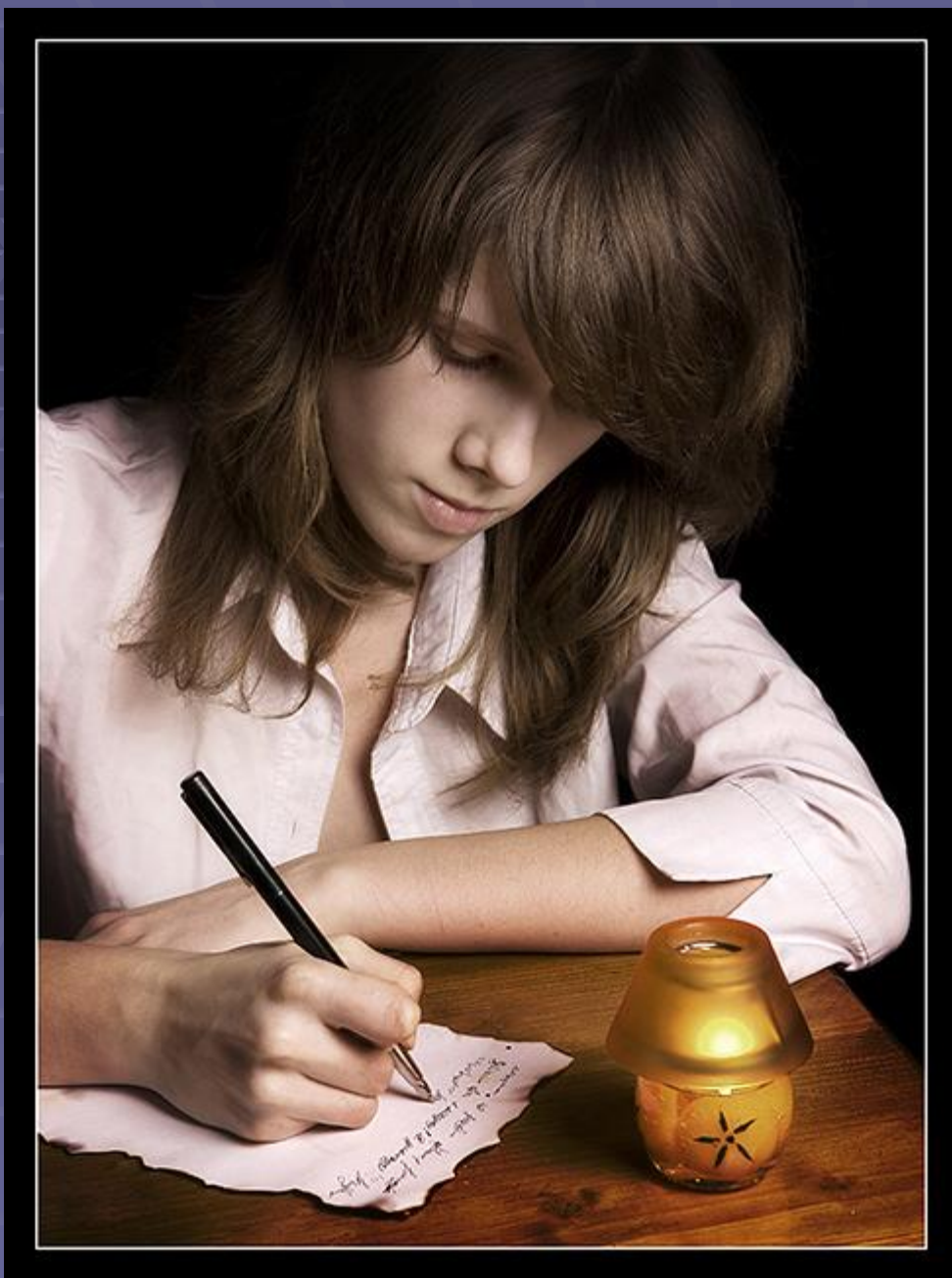
Куда Коломенский проезд, д. 14,

Санкт-Петербург, Россия

Индекс места назначения

115446

115446



Пишите
письма ! В
наш громкий
век им нет
цены...

Н.
Кузнецова

Спасибо за внимание

