



ГОСУДАРСТВЕННОЕ УЧРЕЖДЕНИЕ ДОНЕЦКИЙ БОТАНИЧЕСКИЙ САД
ОТДЕЛ ФИТОЭКОЛОГИИ
ЛАБОРАТОРИЯ ПРОБЛЕМ БИОИНВАЗИЙ И ЗАЩИТЫ РАСТЕНИЙ

ОПАСНЫЕ И ЯДОВИТЫЕ ЖИВОТНЫЕ ДОНБАССА

к.б.н., доцент
Мартынов В.В.





Семейство Гадюковые

ГАДЮКА СТЕПНАЯ – *Vipera ursinii*



Крупная змея с длиной тела около **55** см и длиной хвоста **7-9** см, самки часто крупнее самцов.

Окраска сильно варьирует. Сверху гадюка окрашена в буровато-серые тона, с более светлой серединой спины и с чёрной или тёмно-коричневой зигзагообразной полосой по хребту, иногда разбитой на отдельные пятна. Яйцеживородяща.



Семейство Гадюковые

ГАДЮКА СТЕПНАЯ – *Vipera ursinii*



При подготовке к линьке узор на теле становится неотчётливым из-за отслоившейся старой кожи. Змея приобретает более-менее равномерный грязно-бурый цвет. Глаза становятся ярко-голубыми.



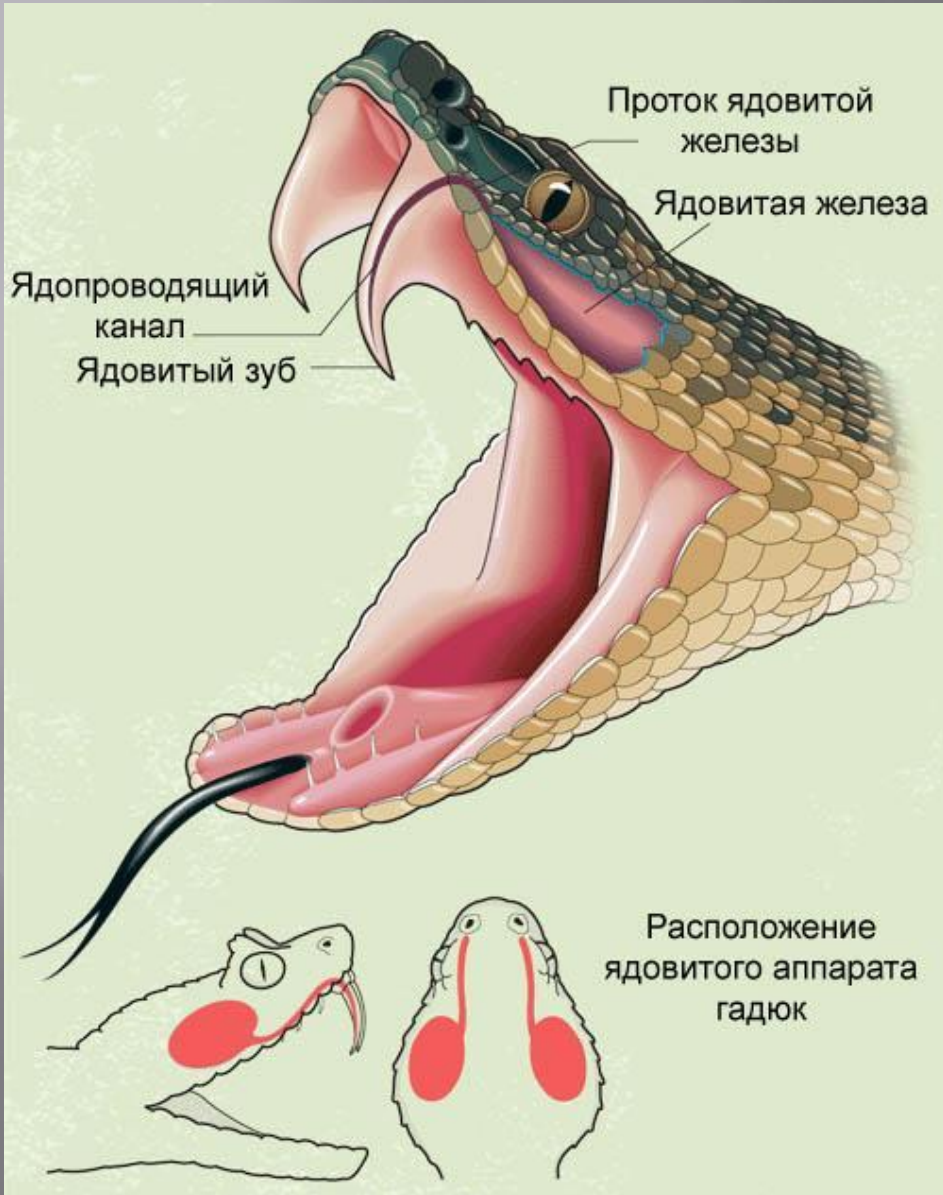
Семейство Гадюковые

ГАДЮКА НИКОЛЬСКОГО – *Vipera nikolskii*



Длина тела достигает 76 см, длина хвоста 8 см. Самки крупнее самцов. Радужная оболочка глаз чёрная. Взрослые особи всегда чёрного цвета, на верхнегубных щитках иногда сохраняются белые пятнышки. Кончик хвоста снизу жёлтый или желто-оранжевый. Молодые имеют серо-коричневую окраску с коричневым зигзагом на спине, к 3-му году жизни окраска темнеет и рисунок исчезает.

ЯДОВИТЫЕ ЗУБЫ И ЯДОВИТЫЕ ЖЕЛЕЗЫ ГАДЮКИ





ПОСЛЕДСТВИЯ УКУСА ГАДЮКИ



- Кровотечение в месте укуса не отмечается;
 - быстро развивается отёк;
 - при укусе в кисть рука перестаёт сгибаться;
- При укусе в руку сразу снять кольца, браслеты, часы.**
При укусе в ногу снять обувь, носки.
Зафиксировать конечность как при переломе.



НЕТИПИЧНЫЕ МЕСТА УКУСА ЗМЕЙ





НЕЯДОВИТЫЕ ЗМЕИ ДОНБАССА ЖЕЛТОБРЮХИЙ ПОЛОЗ - *Dolichophis caspius*



Самая крупная змея в Европе. Длина взрослой особи достигает 2,5 м. Окраска верхней части тела взрослой змеи может быть оливково-бурой, желтовато-бурой, красноватой или вишнёво-красной. Встречаются очень тёмные, почти чёрные экземпляры. Брюхо светло-жёлтое, оранжевое либо оранжево-красное.

Активно нападает, защищая свой участок.

ВОДЯНОЙ УЖ - *Natrix tessellata*



Окраска, как правило, оливковая с расположенными в шахматном порядке тёмными пятнами. Окраска брюха от серого до кирпично-красного. В отличие от ужа обыкновенного, не имеет характерных оранжево-жёлтых височных пятен. Длина до 1,6 м.



ОТЛИЧИЯ УЖЕЙ ОТ ГАДЮК

Уж обыкновенный



Уж водяной



Гадюка степная





УЗОРЧАТЫЙ ПОЛОЗ - *Elaphe dione*



Foto: K. Milto

© vit



Длина до **1,5** м. Окраска очень изменчива. Общий фон тела сверху серовато-буроватый, иногда с коричневым оттенком, с четырьмя бурыми продольными полосами и черноватыми пятнами. Брюхо сероватое или желтоватое с красноватым крапом и иногда тёмными пятнами. Заселяет самые разнообразные биотопы.



ЧЕТЫРЁХПОЛОСЫЙ ПОЛОЗ - *Elaphe quatuorlineata*



Длина взрослой особи обычно не превышает **1,5 м.** Окраска верха тела очень изменчива. В верхней части туловища проходят четыре тёмно-бурых продольных полосы. Брюхо соломенно-жёлтое, иногда с пятнами.



ОБЫКНОВЕННАЯ МЕДЯНКА - *Coronella austriaca*



Длина тела достигает **70 см.** Окраска спины варьирует от серой до жёлто-бурой и коричнево-медно-красной. На верхней стороне тела расположено **2-4** ряда вытянутых поперёк пятен, иногда сливающихся в полосы. От ноздри через глаз и угол рта к шее тянется тёмная полоса.



КАРАКУРТ



Самка **10-20** мм, самец **4-7** мм. Тело чёрное, блестящее, у самки с нижней стороны брюшка иногда имеется рисунок красного или жёлтого цвета в виде песочных часов.

Опасен для человека. Известны смертельные случаи.



ГНЕЗДО КАРАКУРТА





ПАУКИ РОДА АРГИОПА



Argiope bruennichi (F)

1,5 cm



Довольно крупные пауки, до 3 см. Голова у самки чёрная, головогрудь покрыта густыми пепельными волосками, брюшко и ноги полосатые. Самцы неяркие, чёрные или серые. Укусить человека может только самка. Укус довольно болезненный, место укуса краснеет, распухает, немеет.

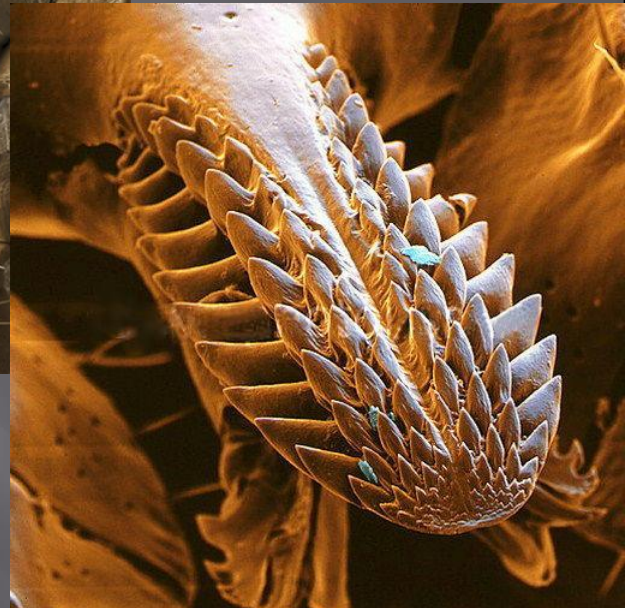


ЮЖНОРУССКИЙ ТАРАНТУЛ



Самки до **30** мм, самцы до **25** мм. Тело густо покрыто волосками. Окраска буро-рыжая сверху, почти чёрная снизу. Укус по болезненности напоминает ужаление шершня и вызывает отёк.

ИКСОДОВЫЕ КЛЕЩИ



Собачий клещ (***Ixodes ricinus***) – переносчик энцефалита, болезни Лайма, туляремии и др.



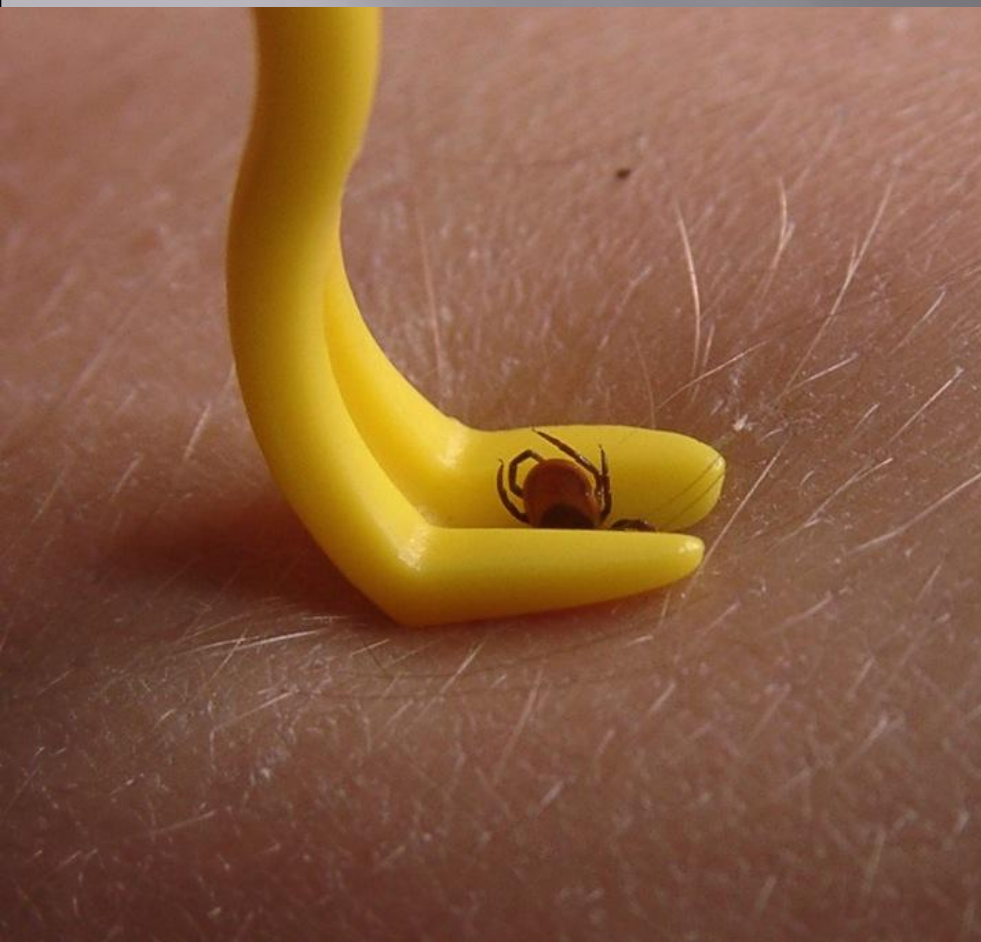
ИКСОДОВЫЕ КЛЕЩИ



Таёжный клещ (***Ixodes persulcatus***). У всех представителей рода ***Ixodes*** глаз нет. Поиск жертвы происходит при помощи органа Галлера, расположенного на лапках первой пары ног. В состав органа входят термо- и хеморецепторы. Благодаря этому органу клещ чувствует приближение прокормителя, запах которого клещ чувствует до **15** метров, тепло – около **0,5** метра.



ИЗВЛЕЧЕНИЕ КЛЕЩА



КАТЕГОРИЧЕСКИ ЗАПРЕЩАЕТСЯ ДАВИТЬ КЛЕЩЕЙ РУКАМИ!

Попадание на кожу человека фекалий и внутренностей клеща, содержащих бактерии, может привести к заражению болезнью Лайма.



МНОГОНОЖКИ



Кольчатая сколопендра. Золотисто-жёлтая многоножка, длина 10-15 см. При укусе ощущается жгучая боль, развивается отёк, обычно через несколько суток болезненные явления исчезают без осложнений.



ШЕРШНИ



Шершень (***Vespa crabro***). Самая крупная оса в Европе.
Длина тела до **35 мм.**

ПРАВИЛА ПОВЕДЕНИЯ ПРИ УКУСАХ ЖАЛЯЩИХ НАСЕКОМЫХ:

В СЛУЧАЕ УКУСОВ ШЕРШНЕЙ, ОС, ПЧЁЛ ОБРАЩЕНИЕ В МЕДИЦИНСКИЕ УЧРЕЖДЕНИЯ НЕ ОБЯЗАТЕЛЬНО, ЕСЛИ:

- Пострадавший чувствует себя хорошо, у него не наблюдается симптомов аллергии.

ОБРАЩЕНИЕ ЗА КВАЛИФИЦИРОВАННОЙ МЕДИЦИНСКОЙ ПОМОЩЬЮ ОБЯЗАТЕЛЬНО, ЕСЛИ:

- У пострадавшего резко ухудшается самочувствие;
- Место укуса сильно отекает и болит;
- У пострадавшего уже возникала аллергическая реакция на фоне укусов ос, пчёл;
- Пострадавшие – дети в возрасте до **16** лет;
- Произошли множественные укусы.



БЛАГОДАРЮ ЗА ВНИМАНИЕ!

ВСЕГДА ГОТОВЫ К СОТРУДНИЧЕСТВУ:

- ГУ Донецкий ботанический сад, пр-кт Ильича, 110
E-mail: donetsk-sad@mail.ru
- Мартынов Владимир Викторович:
E-mail: martynov.scarab@yandex.ua
Тел.: +38 (095) 92-57-401

