



ФУНКЦИОНАЛЬНАЯ МОДЕЛЬ СТРУКТУРЫ ОРГАНИЗАЦИИ

СВЯЗИ МЕЖДУ ЧАСТЯМИ ОРГАНИЗАЦИИ И ИХ КООРДИНАЦИЯ

- Вертикальные и горизонтальные
- Линейные и функциональные
- Формальные и неформальные
- Прямые и косвенные



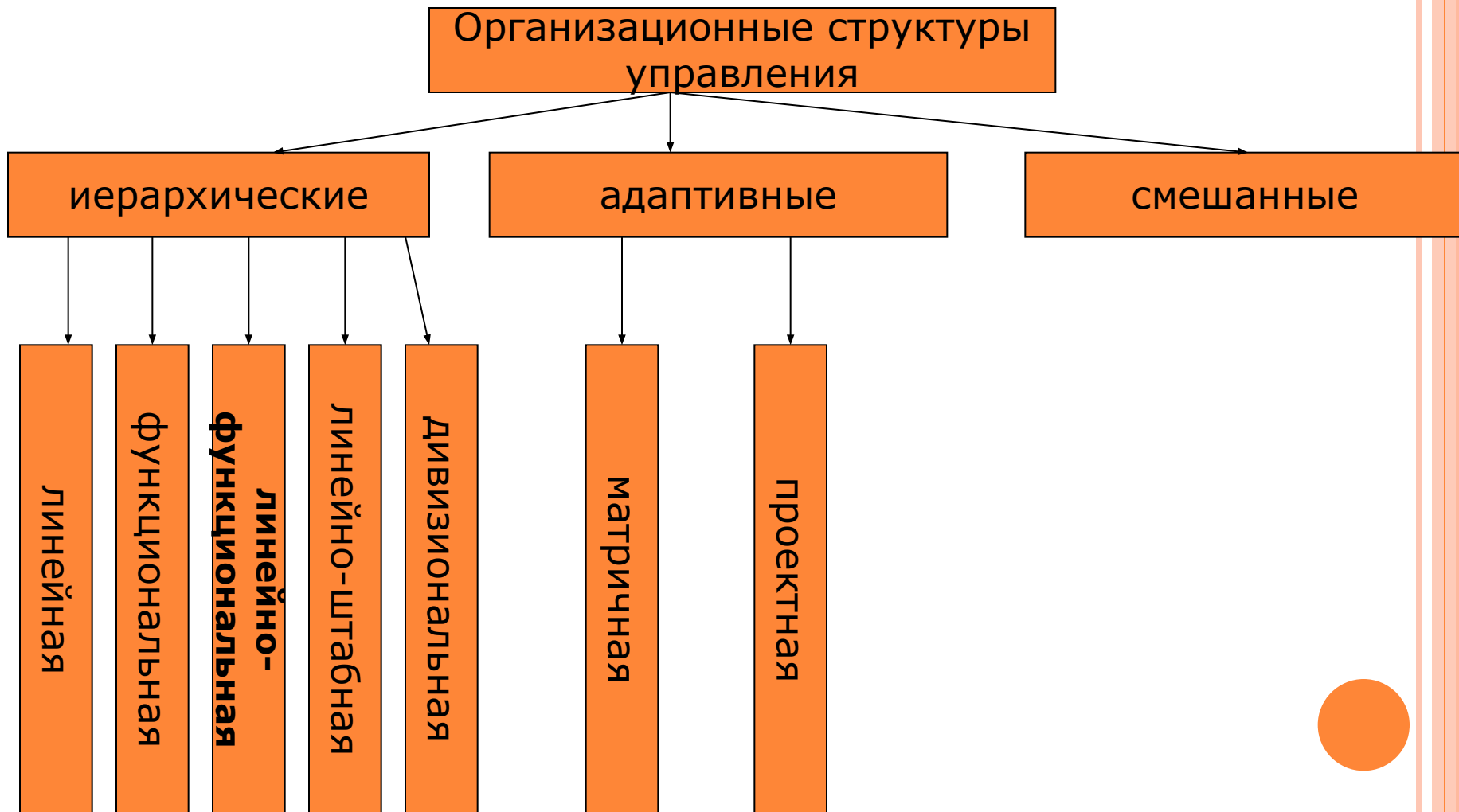
ОПРЕДЕЛЕНИЕ СТРУКТУРЫ ОРГАНИЗАЦИИ

Структура организации - совокупность рабочих мест, должностей, органов управления и производственных подразделений, форм их взаимосвязей, обеспечивающих достижение стратегических целей предприятия

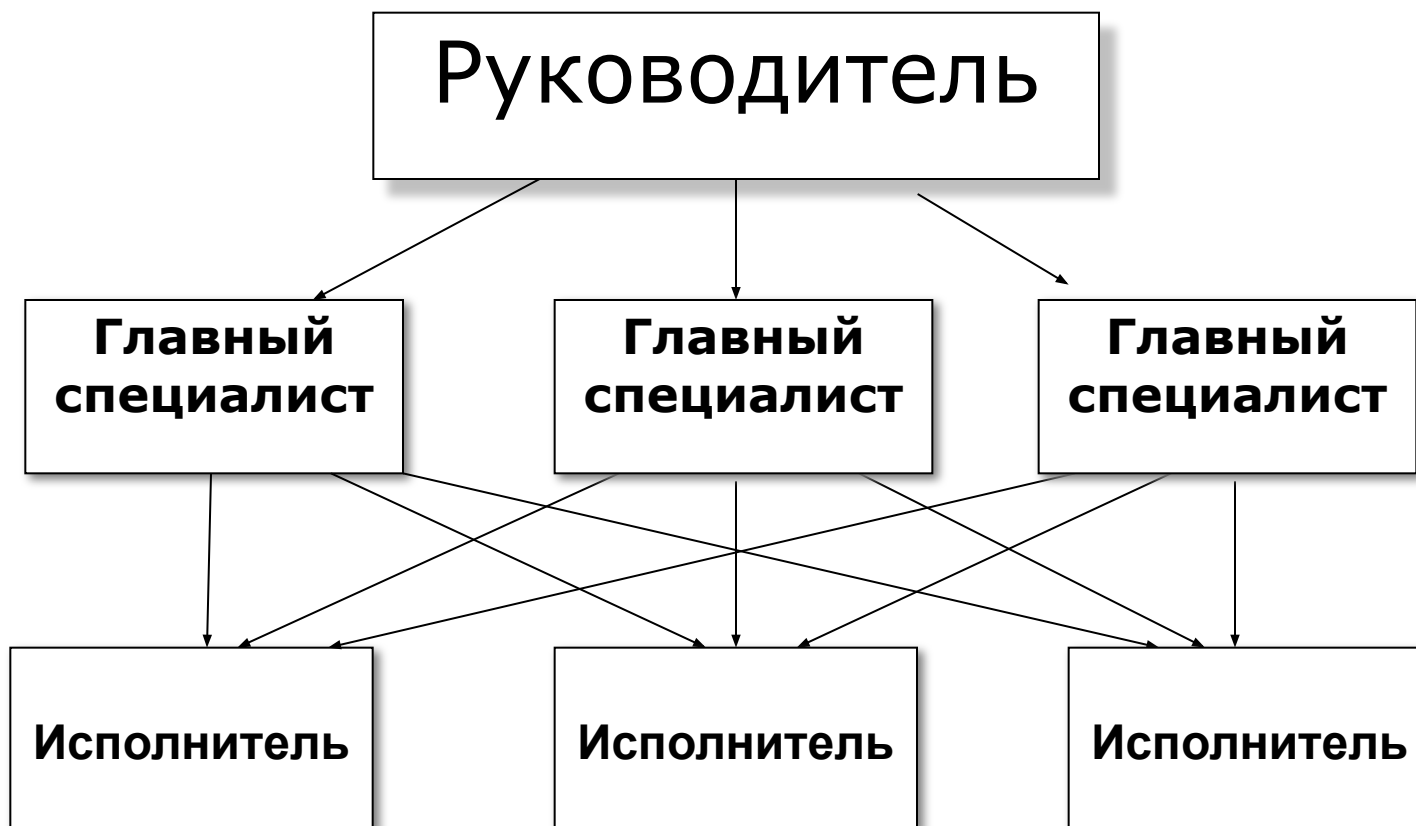
Структура организации - упорядоченная совокупность взаимосвязанных элементов, находящихся между собой в устойчивых отношениях, обеспечивающих их развитие и функционирование как единого целого



КЛАССИФИКАЦИЯ ОРГАНИЗАЦИОННЫХ СТРУКТУР



ФУНКЦИОНАЛЬНАЯ СТРУКТУРА



ПРЕИМУЩЕСТВА И НЕДОСТАТКИ ФУНКЦИОНАЛЬНЫХ СТРУКТУР

▣ *Преимущества:*

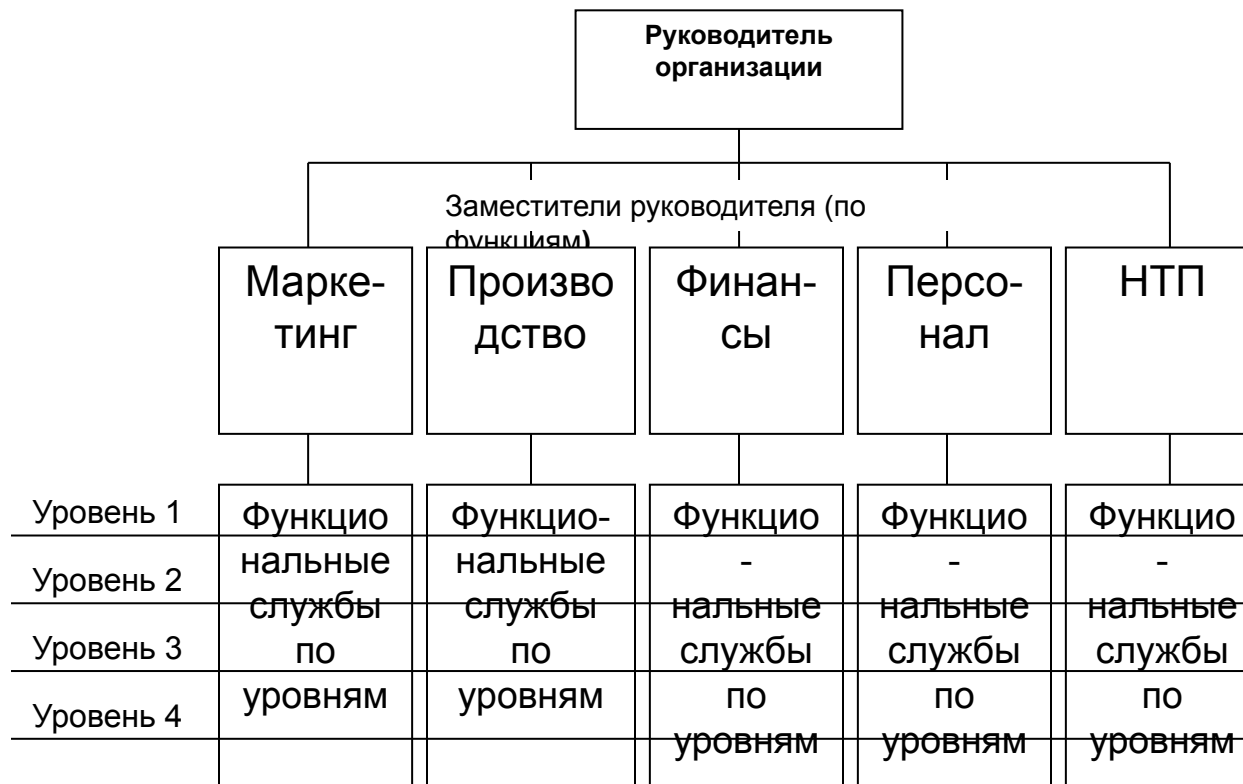
- высокая компетентность специалистов, отвечающих за конкретные функции
- уменьшение потребности в специалистах широкого профиля
- стандартизация, формализация и программирование явлений и процессов
- исключение дублирования управленческих функций

▣ *Недостатки:*

- длительная процедура принятия решений
- трудности с адаптацией к внешним и внутренним изменениям
- появление тенденции чрезмерной централизации
- чрезмерная заинтересованность подразделений в достижении «своих» целей и решении «своих» задач



ЛИНЕЙНО-ФУНКЦИОНАЛЬНАЯ СТРУКТУРА



ПРЕИМУЩЕСТВА И НЕДОСТАТКИ ЛИНЕЙНО-ФУНКЦИОНАЛЬНЫХ СТРУКТУР

▣ *Преимущества:*

- глубокая подготовка решений, связанная со специализацией
- освобождение главного менеджера от глубокого анализа проблем
- возможность привлечения квалифицированных экспертов

▣ *Недостатки:*

- отсутствие тесных горизонтальных взаимосвязей
- нечёткая ответственность за принимаемые решения
- чрезмерно развитая система взаимодействия по вертикали
- несоответствие между ответственностью и полномочиями у руководителей разных уровней и подразделений
- превышение нормы управляемости у топ-менеджеров

