

# **Материалы оценки воздействия на окружающую среду**

**Заказчик: ООО «Сергиево-Посадский  
МПК»**

**Генпроектировщик: ООО «ИПЭиГ»**

# Воздействие на элементы окружающей природной среды

Оценка химического воздействия на атмосферный воздух

Оценка физического воздействия на атмосферный воздух

Оценка воздействия на водную среду

Оценка воздействия на земельные ресурсы и почвенный покров

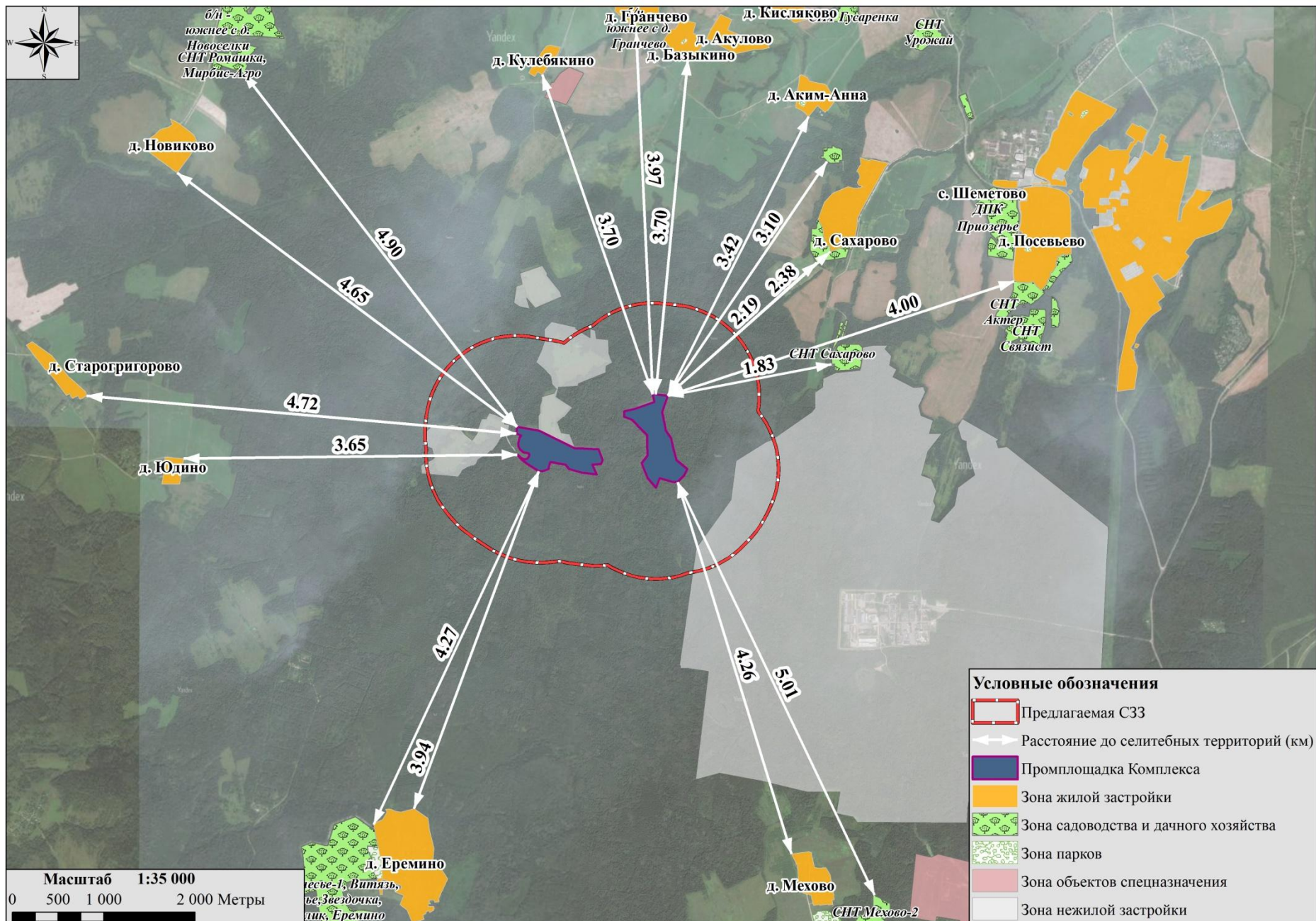
Оценка риска здоровью населения

Воздействие отходов предприятия на состояние окружающей среды

Оценка воздействия на растительный и животный мир



# Район расположения объекта





# Оценка химического воздействия на атмосферный воздух

## Основные источники воздействия (ИЗА)

- Корпус сортировки отходов;
- Участок компостирования (производство технического грунта);
- Карты объекта размещения отходов;
- Автотранспорт.



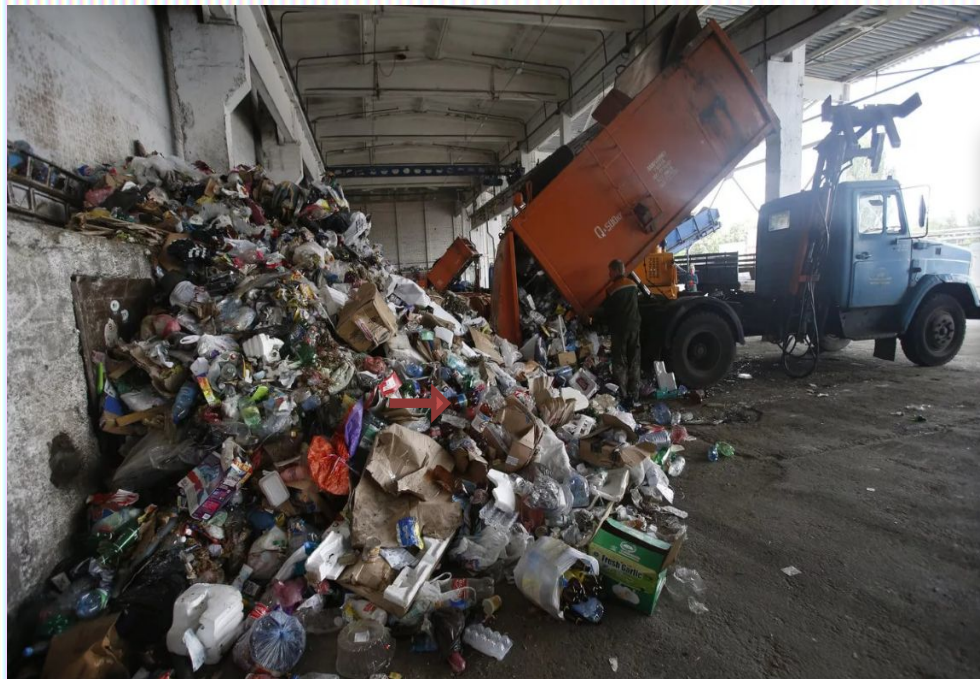
## Выбрасываемые вещества (ЗВ)

Основные загрязняющие вещества:

- Метан – 74,4 %;
- Оксид углерода – 17 %;
- Азота диоксид – 4,2 %;
- Аммиак – 1,1 %;
- Тoluол – 1 %;
- Остальные вещества – менее 1 %.



По результатам расчетов определено, что **приземные концентрации** загрязняющих веществ в атмосферном воздухе (на границе СЗЗ) **не превысят гигиенические нормативы**





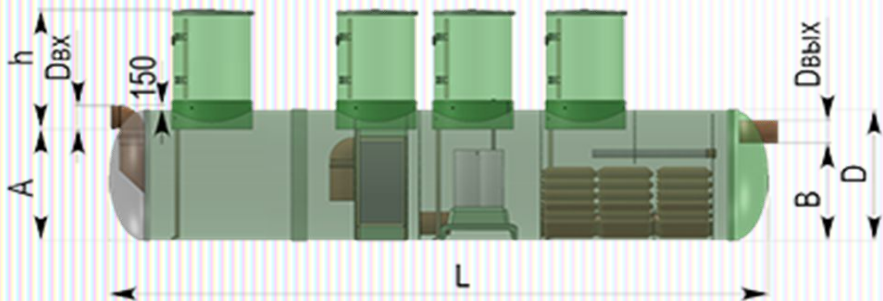
# Оценка воздействия на водную среду

Проектируемый Комплекс расположен ВНЕ

- водоохранных зон (ВЗ),
- прибрежно-защитных зон (ПЗЗ),
- не пересекает водных объектов.

## Водоснабжение

- Предусмотрено согласно полученным техническим условиям (ТУ)



**Негативное воздействие на водные объекты отсутствует**

## Водоотведение

- для каждого вида стоков (хозяйственно-бытовых, производственных, ливневых) предусмотрено строительство отдельных ЛОС с эффективностью очистки до норм рыбохозяйственного назначения;
- очищенные стоки частично используются в технологическом цикле;
- сброс очищенных сточных вод (до ПДК р/х) предусмотрен в водный объект (приток р. Перемойка)

Предусмотрена защита грунтовых вод от негативного воздействия (планировочные решения, гидроизоляционное покрытие и тд.)



# Оценка воздействия на земельные ресурсы и почвенный покров

Размещение проектируемого Комплекса не затронет интересы сторонних землепользователей и землевладельцев

Почвенный покров →



Воздействие ↓

нарушение почвенного покрова носит **локальный** характер в границах территории под строительство

- выполнение гидроизоляционного покрытия с абсолютной водонепроницаемостью
- хранение снятого плодородного слоя предусмотрено на специализированных площадках или контейнерах;
- формирование газонов на растительном грунте;
- асфальтирование территории.

→ Результаты воздействия ↓

• изменение рельефа территории в границах проектирования  
• замена существующего ландшафта на техногенный  
• воздействие на почвенный покров оценивается как **незначительное**

↓ Мероприятия



# Воздействие отходов предприятия на состояние окружающей среды

## Основные отходы на период эксплуатации (II – V класс)

**IV класса – более 90%**



Для соблюдения санитарно-эпидемиологического и экологического законодательства, на проектируемом Комплексе будут **организованы места накопления образующихся отходов**



- **Все отходы II – III класса опасности** передаются специализированным лицензированным организациям на обезвреживание
- **Основная масса отходов IV класса опасности** передается специализированным лицензированным организациям для обработки, утилизации, обезвреживания или размещения



**Часть отходов IV и отходы V класса опасности** подлежат обработке (сортировке), и **размещению на проектируемом Комплексе**

**Воздействие при обращении с отходами оценивается как незначительное**



# Оценка воздействия на растительный и животный мир

---

## Растительный мир

- Представители редких и ценных видов растений **не выявлены**

## Животный мир

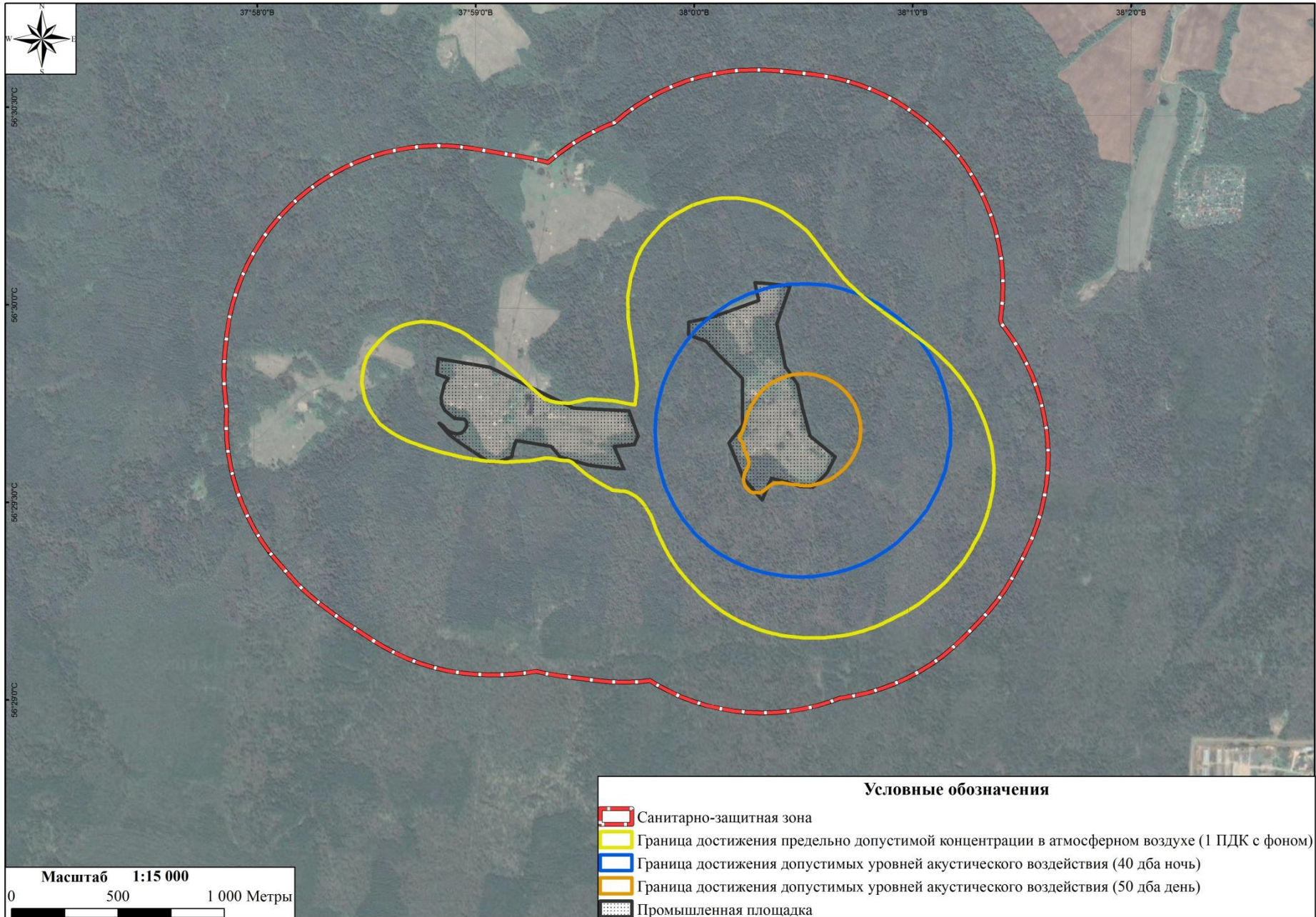
- Особо охраняемые представители животного мира **не выявлены**

**Воздействие на растительный и животный мир оценивается как незначительное**

### Мероприятия:

- Ограждение промышленной площадки по периметру
- Применение устройств отпугивания грызунов, птиц
- Информирование сотрудников о требованиях лесного законодательства и федерального закона «Об охране окружающей среды»

# Построение С33





## **В районе проектирования экологические ограничения отсутствуют**

---

- **ООПТ федерального, регионального и местного значений на участке проектирования и в радиусе 5 км**
- **Объекты культурного наследия, включенные в единый государственный реестр объектов культурного наследия**
- **Водоохранные зоны и зоны санитарной охраны источников водоснабжения**
- **Скотомогильники и биотермические ямы**
- **Месторождения полезных ископаемых**





# Предложения по экологическому контролю и мониторингу

атмосферный  
воздух



шумовое  
воздействие



земли и почвы




обращение  
с отходами



природные и  
сточные воды



# Основные выводы



Проект соответствует требованиям природоохранного законодательства РФ

Реализация проекта позволит снизить количество захораниваемых отходов

Реализация проекта позволит улучшить экологическую ситуацию в Сергиево-Посадском муниципальном районе

Воздействие на окружающую природную среду и на благополучие население ожидается ниже допустимых нормативных значений



**Спасибо за внимание!**