

# ПЛАНЕТА ЗЕМЛЯ

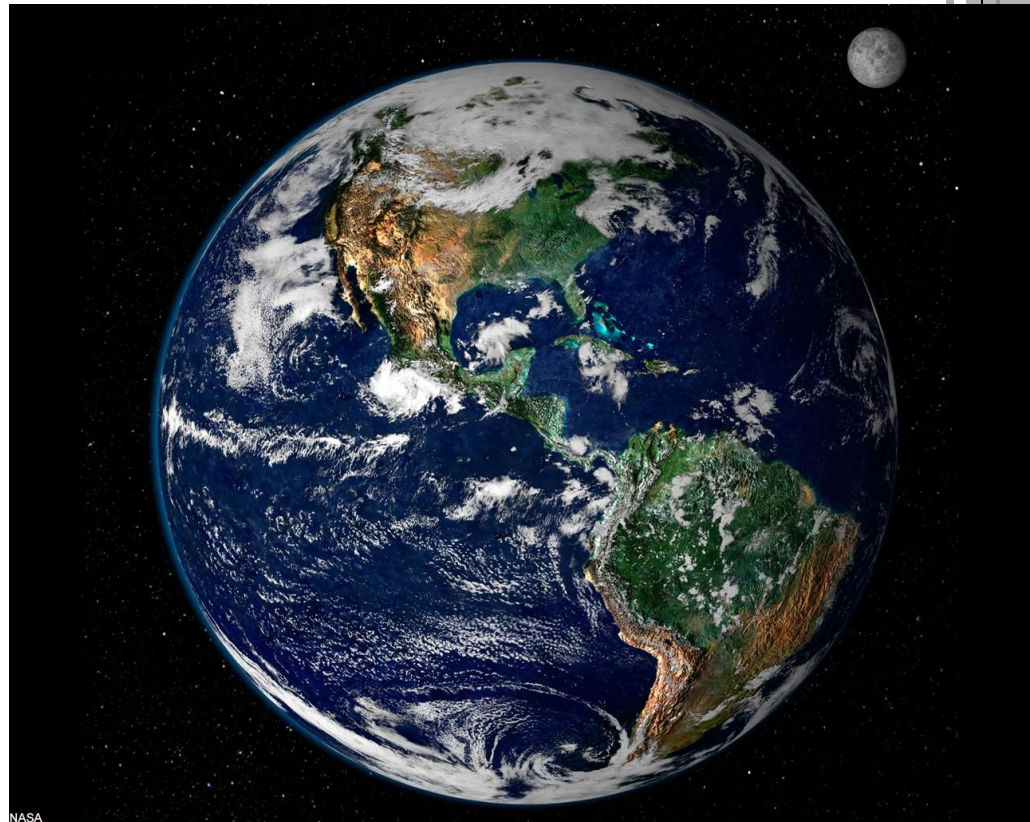
Автор: Надточий Мария



Из космоса наша планета кажется голубой. Такой цвет Земле придают окружающие ее атмосфера и океаны, покрывающие более 75% всей земной поверхности. Слой воздуха над планетой тонкий, но он защищает Землю от опасной части солнечного излучения и метеоритов. Именно благодаря воде в атмосфере стала возможна жизнь на Земле.

## ХАРАКТЕРИСТИКА ЗЕМЛИ

- Экваториальный диаметр: 12 756 км
- Среднее расстояние от Солнца: 149,6 млн км
- Период оборота вокруг своей оси (сутки): 23 часа 56 минут
- Период обращения вокруг Солнца (год): 365,25 суток
- Температура на поверхности: от  $-89^{\circ}\text{C}$  до  $59^{\circ}\text{C}$
- Спутники: 1 (Луна)



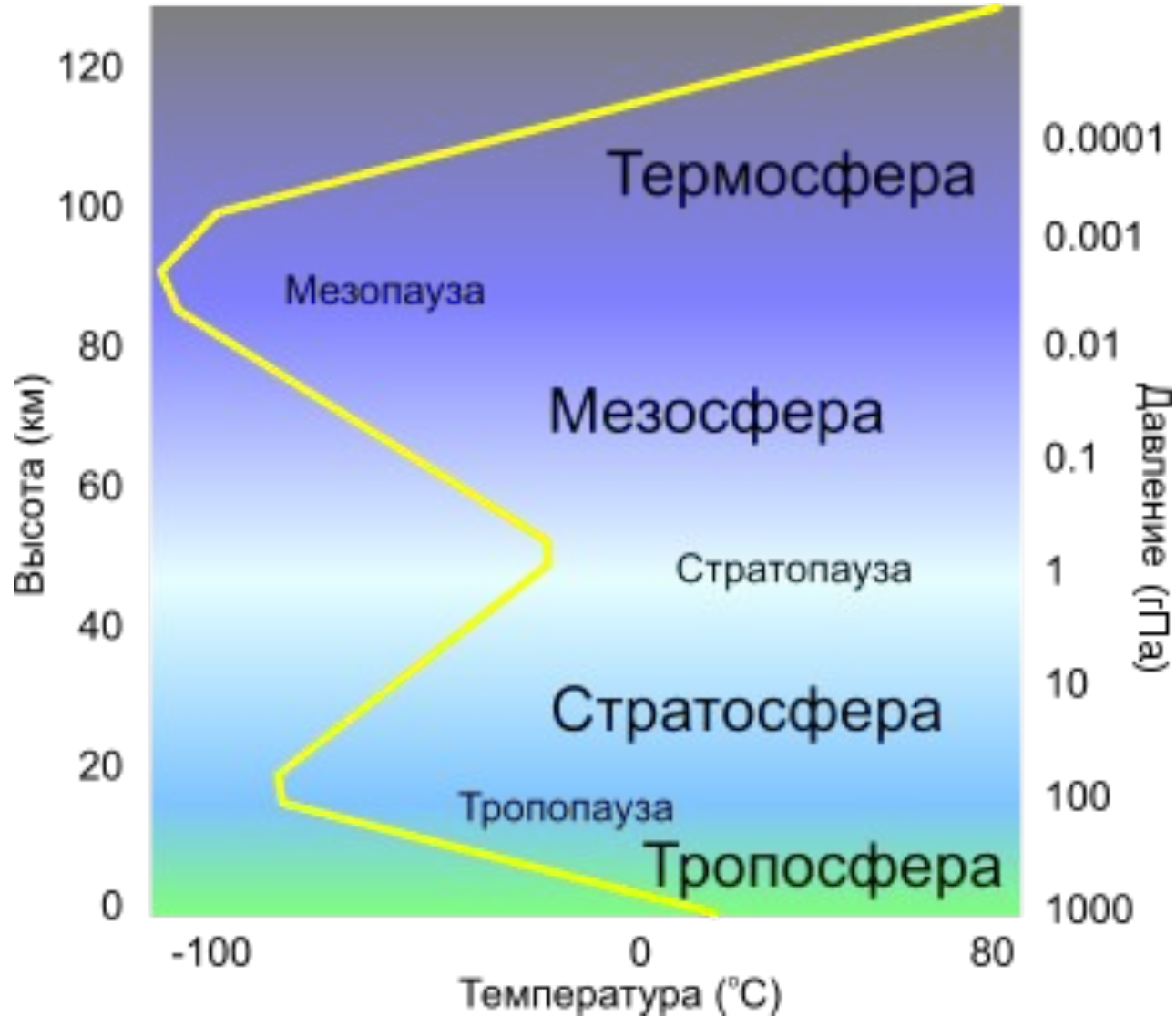
## В ЧЕМ ОТЛИЧИЕ ЗЕМЛИ ОТ ДРУГИХ ПЛАНЕТ?

- Есть много отличий Земли от других планет. Она покрыта водами океанов и окружена атмосферой, содержащей кислород. Кроме того, атмосфера играет роль одеяла, поддерживая на Земле комфортную для жизни температуру. Вода и кислород обеспечивают жизнь на Земле, где существует по меньшей мере полтора миллиона видов растений и животных.

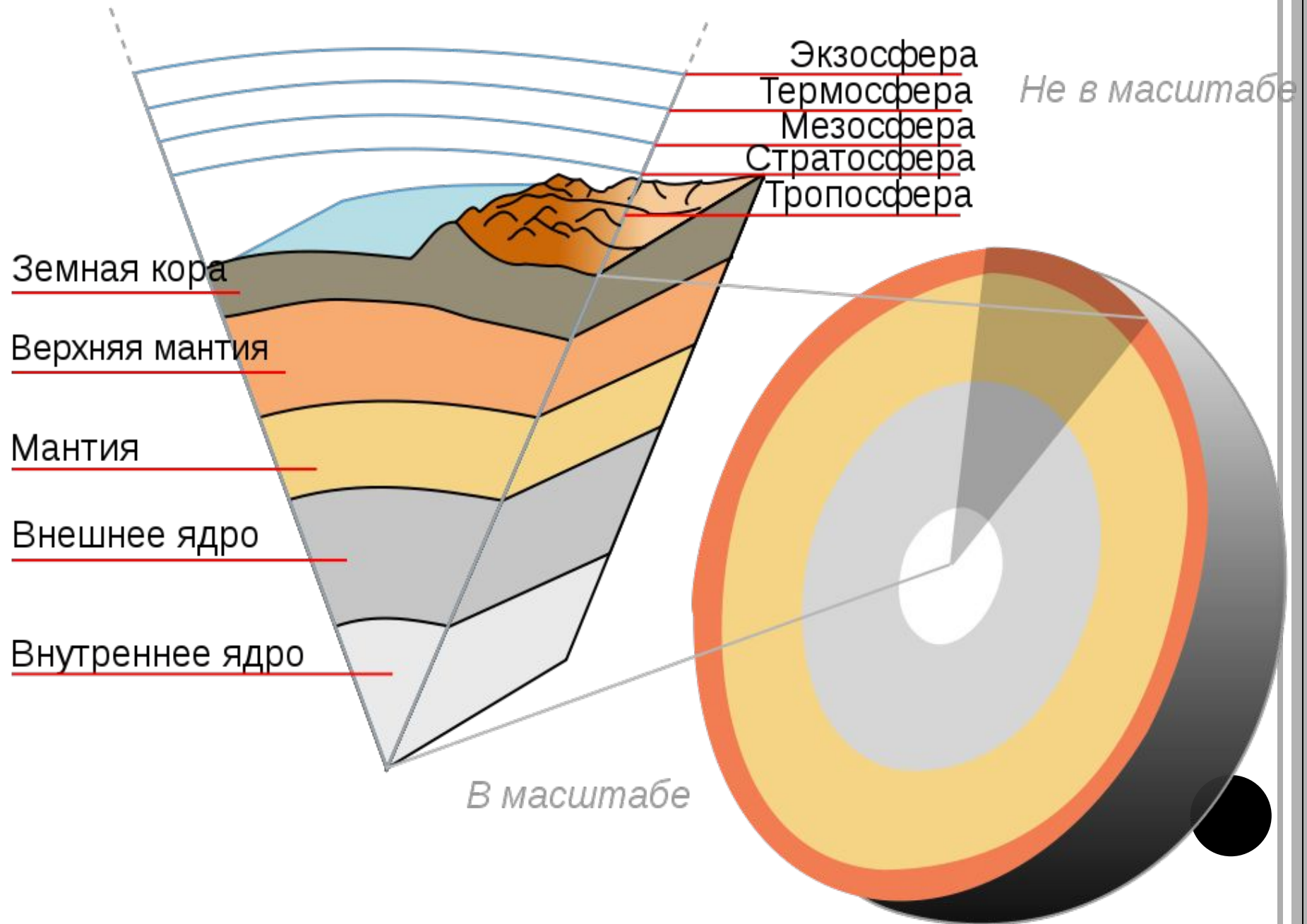




# СТРОЕНИЕ АТМОСФЕРЫ ЗЕМЛИ



# ВНУТРЕННЕ СТРОЕНИЕ ЗЕМЛИ



# СПУТНИК ЗЕМЛИ- ЛУНА

- Любо́й обращающийся вокруг какой-либо планеты объект, естественный или созданный человеком, называется ее спутником. Луна- естественный спутник Земли. Представляет собой небольшое космическое тело (по диаметру в 4 раза меньше Земли), не имеет атмосферы, нет жизни и не меняется погода.



## ИНТЕРЕСНЫЕ ФАКТЫ

- Земля также известна, как Terra или Sol 3.
- Земля является крупнейшей из четырех планет земной группы по размеру и массе. Три другие планеты земной группы: Меркурий, Венера и Марс. Из этих четырех планет, Земля также имеет самую высокую гравитацию и самые сильные магнитные поля.
- Орбитальные спутники установили, что внешний слой атмосферы расширяется в дневное время из-за нагрева и уменьшается в течение ночи из-за более низких температур
- Магнитное поле Земли, образующееся в результате быстрого вращения планеты и расплавленного никелево-железного ядра, имеет определенные границы в пространстве.
- В 2006 году была обнаружена озоновая дыра над Антарктикой, которая является крупнейшей из ранее обнаруженных дыр.
- Прогноз погоды на Земле определяется распределением водяного пара в атмосфере.
- Экваториальный наклон Земли к орбите в 23,44 градуса является причиной смены 4 сезонов года: лето, зима, весна и осень.