

Изобразительное искусство, поэзия и архитектура

Работу выполнила
Субботина Аня,
11иб2

Первая лаборатория дизайна в Германии



Школа Баухаус, 1919-1932

Конструктивистский стиль в архитектуре



Ле Корбюзье (1887-1965)

- В 1922 году Корбюзье спроектировал **«Город будущего»** на 3 миллиона жителей, лишённый привычного деления на центр и окраины.



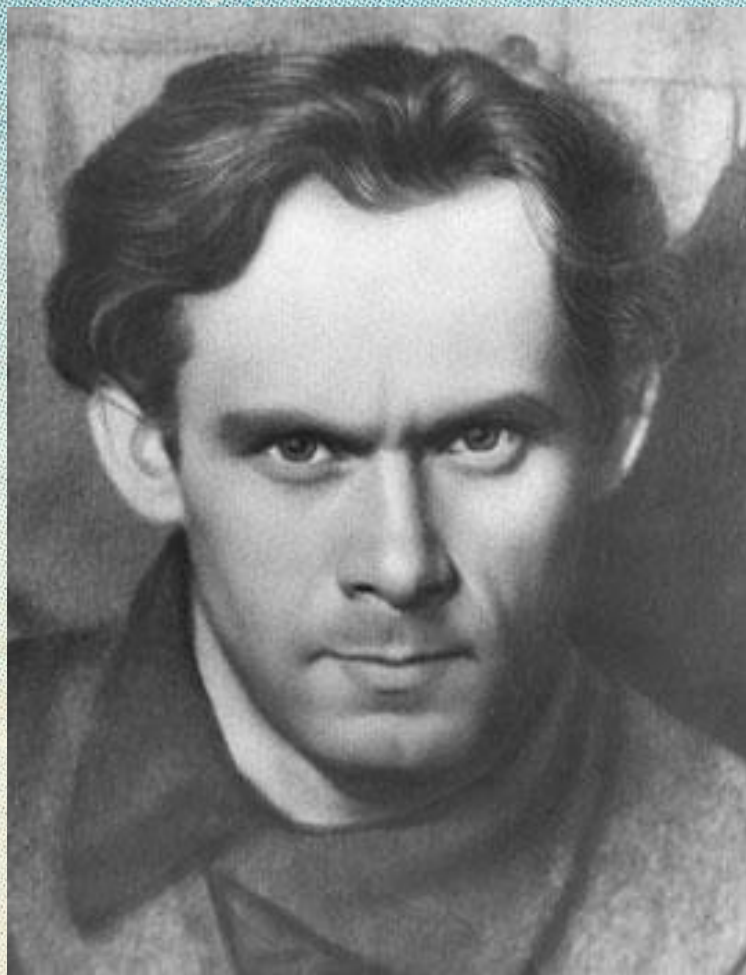
*Дом Армии Спасения
(Armée du Salut), Cité de
Refuge, Париж. 1926-1928*



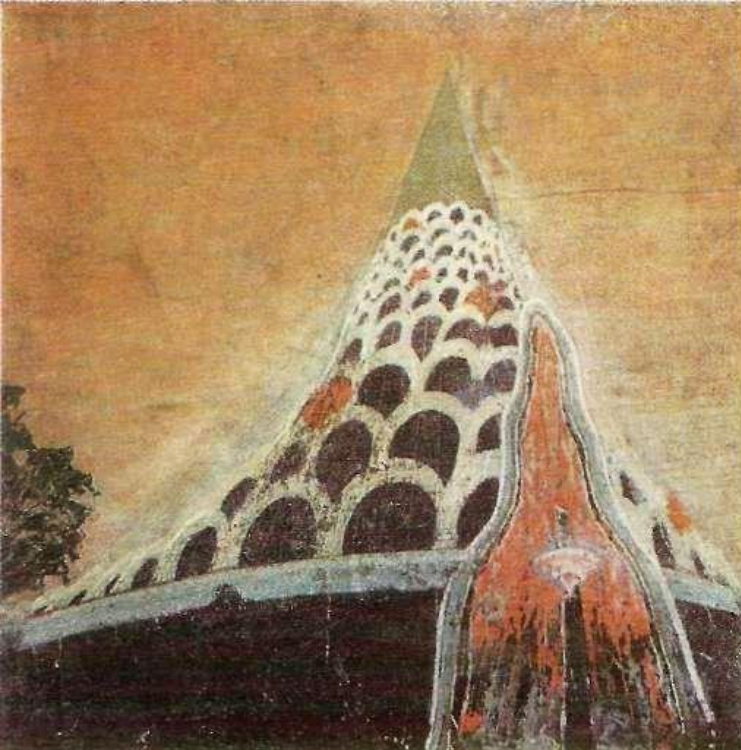
*Марсельская жилая единица (Unité
d'Habitation), Марсель, Франция. 1947-1952*



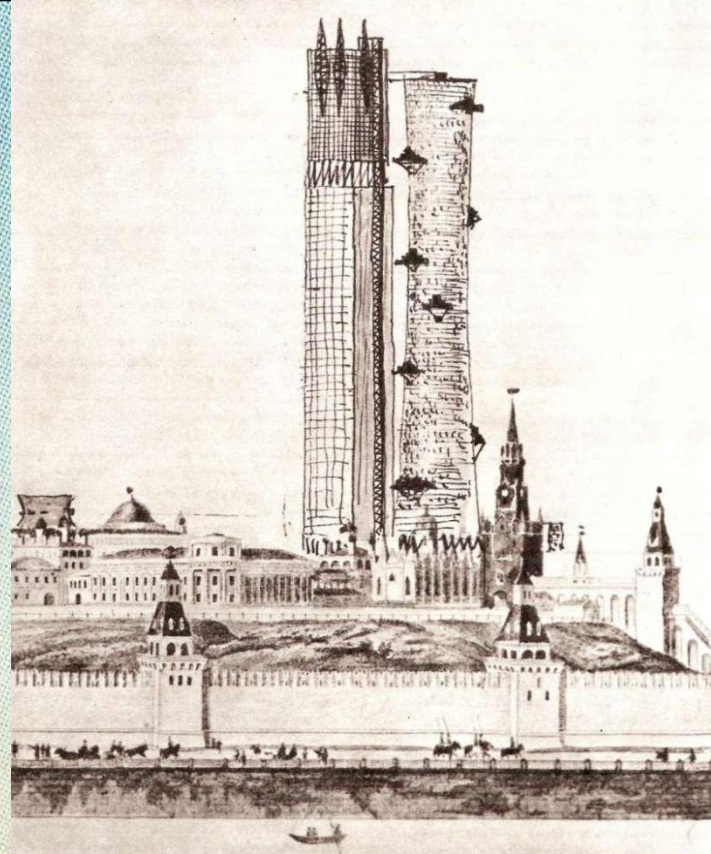
*Поселок ФРЮЖЕ (Quartiers Modernes Frugès), Пессак (Pessac), Бордо,
Франция, 1924-1925*



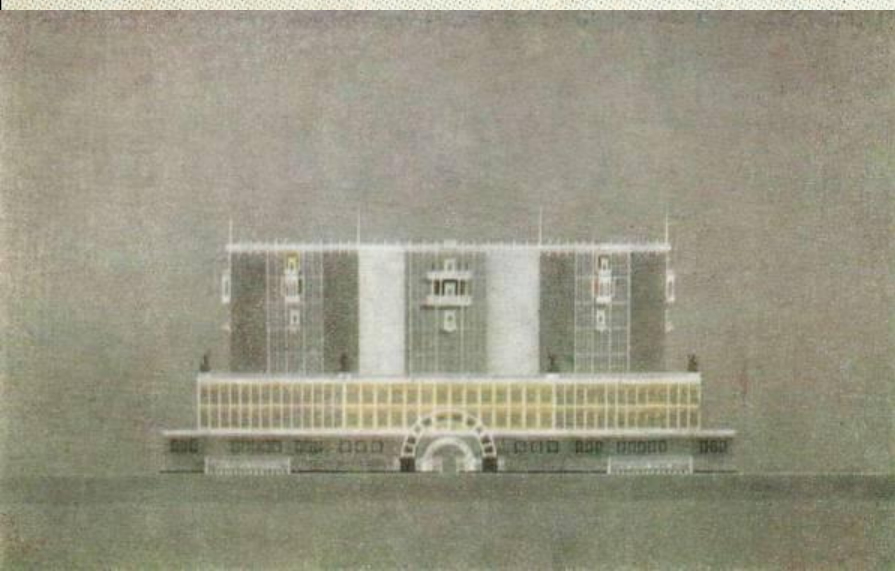
Иван Ильич Леонидов (1902-1959)



И.И. Леонидов — Город Солнца. 1943—1959.
«Пагода». Москва. Архив семьи архитектора



И.И.Леонидов — Дом Наркомтяжпрома,
Москва. 1934. Конкурсный проект. Фрагмент
фасада со стороны Москвы-реки. Москва.
ГНИМА



И.И. Леонидов — Комбинат газеты
«Известия». Фасад издательского
корпуса. 1939—1940. ГНОМА

Тоталитарная архитектура

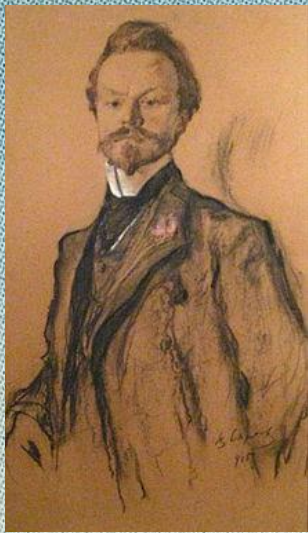


Bundesarchiv, Bild 183-1082-1130-602
Foto: o. Ang. | 8. September 1938

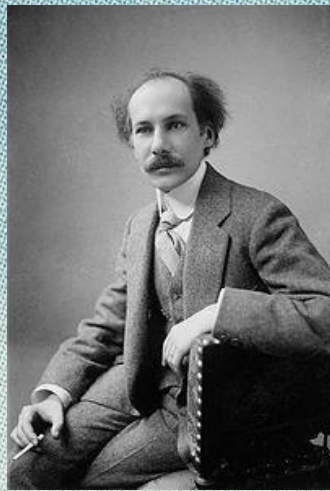
- **Дворец советов** - самый грандиозный неосуществленный проект правительства СССР

- Храм Света, Нюрнберг, Арена Луитпольда

СИМВОЛИЗМ



К.Д. Бальмонт
(1867-1942)



Александр Белый
(1880-1934)



Александр Блок
(1880-1921)



Валерий Брюсов
(1873-1924)



Зинаида Гиппиус
(1869-1945)



Дмитрий
Мережковский (
1866-1941)



Фёдор Сологуб (
1863-1927)

Модернизм



«Мир искусства»



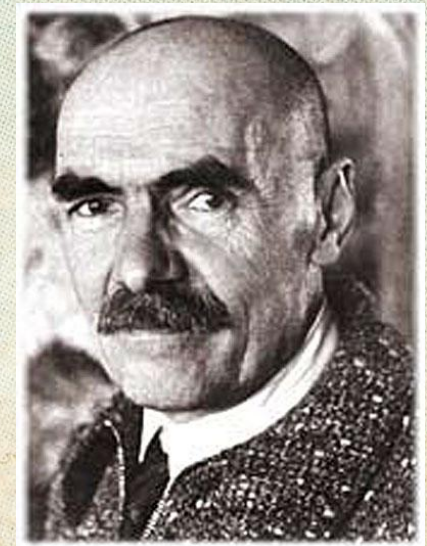
Константин Сомов



Евгений Лансере



Александр Бенуа



Петров-Водкин

Михаил Александрович Врубель

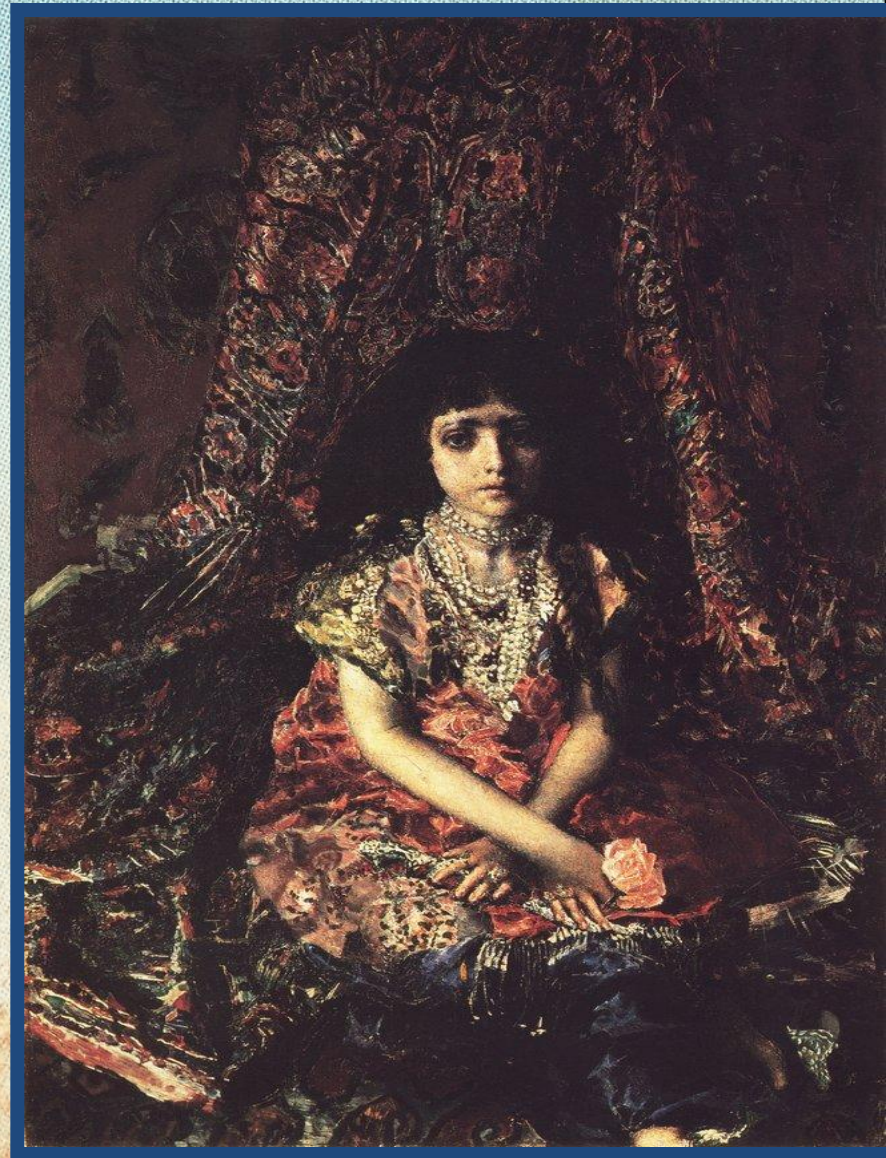


- Русский художник – символист, график, скульптор, декоратор, иллюстратор.
- Годы жизни:
1856-1910.
- Особенности творчества:
 - мистичность;
 - загадочность;
 - таинственность.

М.Врубель

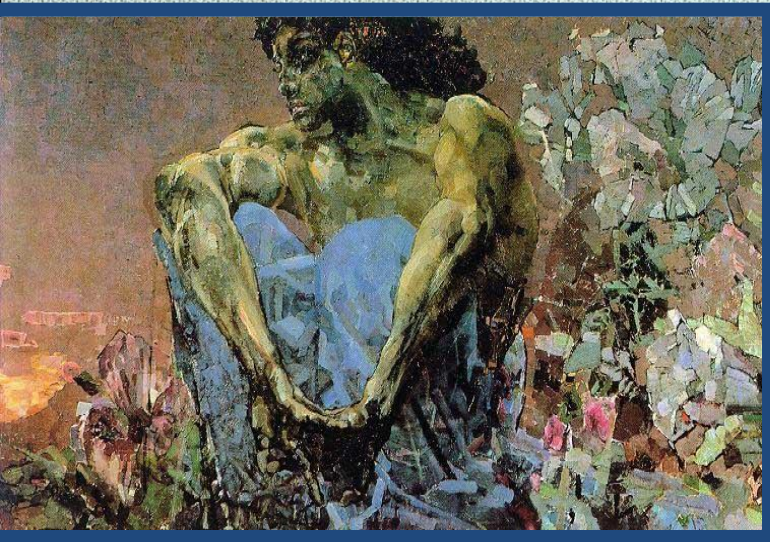
«Девочка на фоне
персидского
ковра».

(1886)



М.Врубель.

«Демон сидящий»



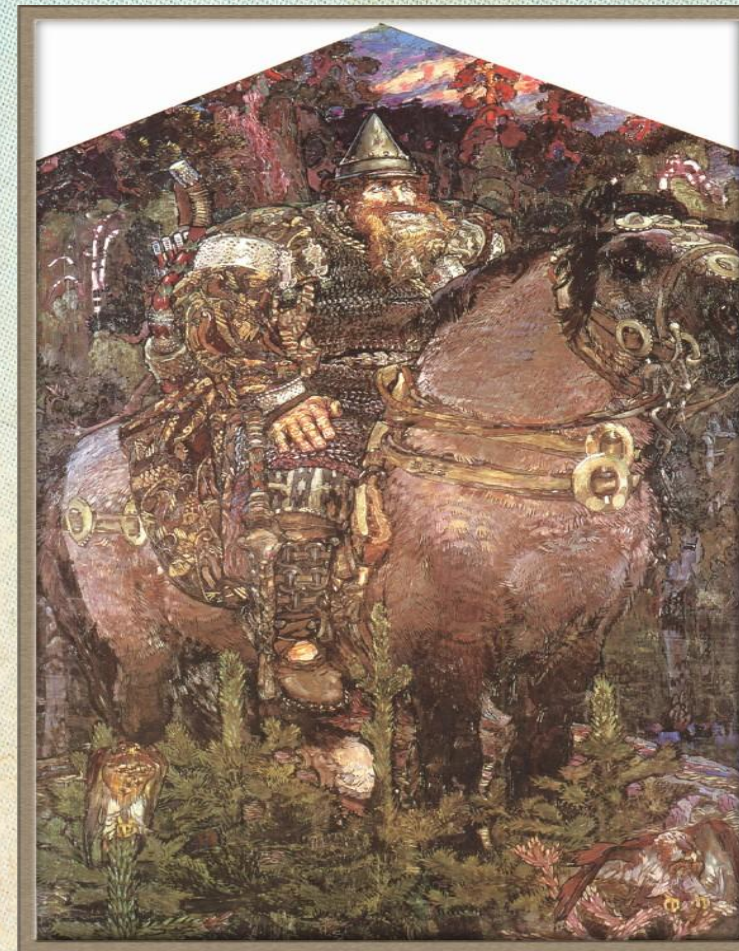
«Демон поверженный»



Русская тема в творчестве М. Врубеля.

«Царевна-лебедь»

«Богатырь»



Дадаизм.

от франц. Dada- «бессвязный лепет новорожденного»

Время возникновения: 1916 г. (Первая мировая война)

Особенности:

- иррациональность.
- отрицание признанных канонов в искусстве.
- цинизм.
- бессистемность.
- разрушение эстетики.

В 20-ые годы слился с сюрреализмом.

Яркие представители

М.Дюшан (Франция, США)

М.Эрнст (Германия, Франция)

Т.Тцара (Румыния, Франция)

Тристан Тцара. (1896-1963)



- Румыния,
Франция.
- Поэт.
- Основатель
дадаизма.

Экспрессионизм

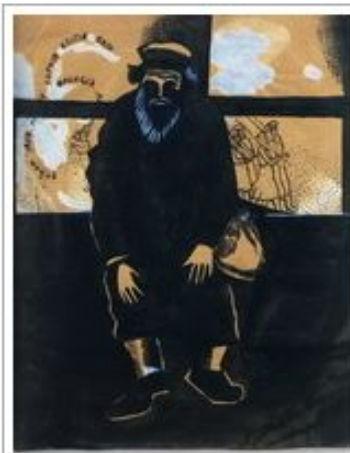
Марк Шагал (1887-1985)





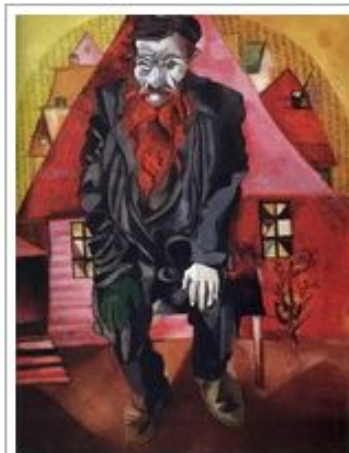
Над Витебском

1915 - 1920 г



Война

1915 г



Красный еврей

1915 г

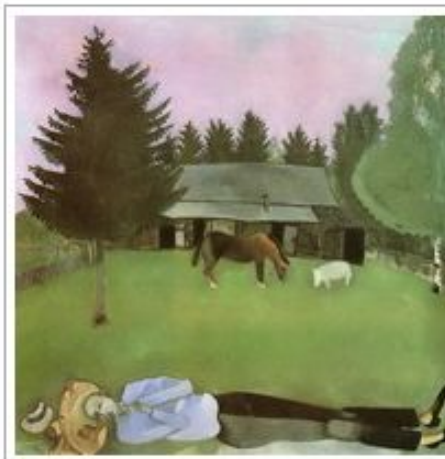


Окно в деревне

1915 г



День рождения



Лежащий поэт



Клубника. Белла и Ида за столом

Сюрреализм (от фр. Surrealisme- «сверхреализм») – течение в искусстве XX века, провозгласившее источником искусства сферу подсознания.

- Время возникновения: начало 1920-х гг.
- Место возникновения: Франция.
- Особенности:
 - парадоксальное сочетание форм,
 - самоценность зрелищности явлений,
 - алогизм композиций,
 - контрастное сочетание обыденного и чудесного.

Яркие представители.

В литературе:

А.Бретон (Франция)

Б.Поплавский (Россия)

В кинематографе:

Л.Бунюэль (Франция)

Ж Кокто (Франция)

Ян Шванкмайер (Чехия)

В живописи:

С.Дали (Испания)

М.Эрнст(Германия)

Р.Магритт (Бельгия)

М.Шагал (Россия)

Фотография:

Ф.Халсман (Латвия,

Германия)

Р.Магритт «Это не трубка»(1930г. Цикл
«Вероломство образов»).



Сальвадор Дали





Расщепление атома
1947



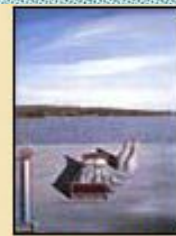
Геологическое становление, 1933



Раннее окостенение станции, 1930



Мягкие часы
1933



Композиция с невидимками



Фонтан
1930



Мадонна Порт-Льигата
1950



Тени тающей ночи
1931



Всадник по имени Смерть, 1935



Открытие Америки усилием сна Х. Колумба



Я в возрасте 10 лет...
1933



Мазохистский инструмент
1933



Мадонна Порт-Льигата
(версия 2), 1952



Леди Луис Маунтбеттен
1940



Явление города Делфта
1936



Галатея сфер
1952



Вселенский собор
1960



Сон приближается
1931



Параноико-критическое одиночество, 1935



Незримые лев, конь и спящая женщина, 1930