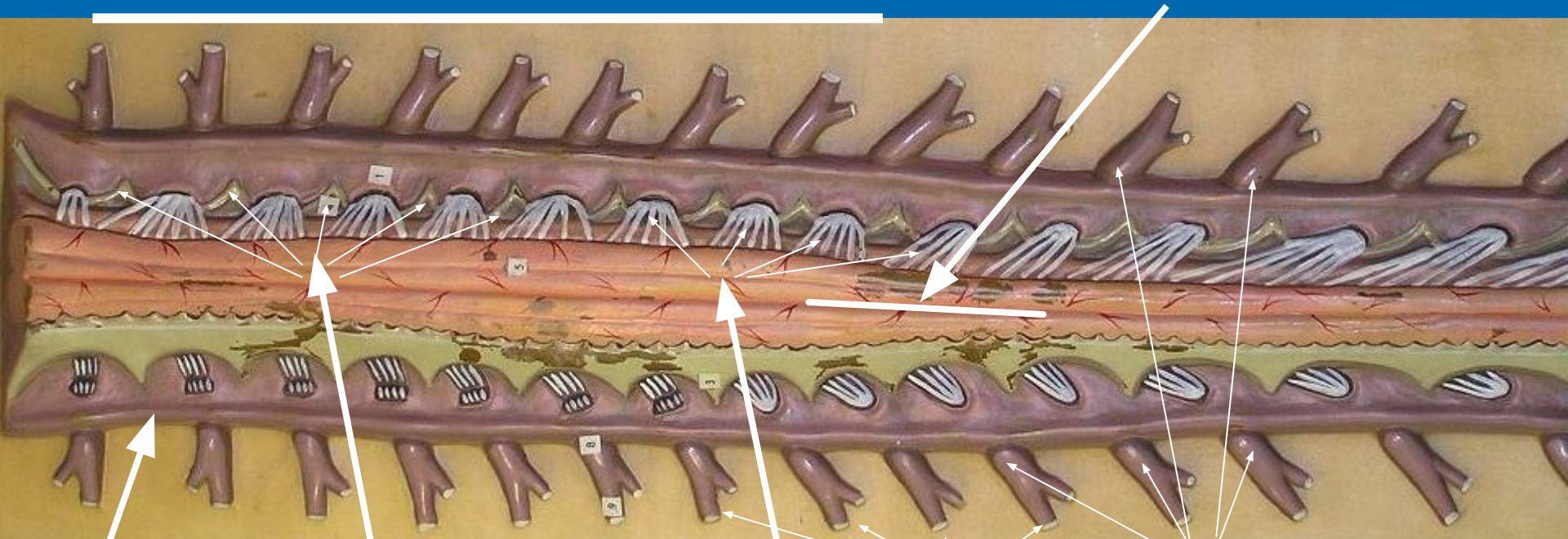


Спинной мозг и Ствол головного мозга (Продолговатый мозг и Варолиев мост)

Профессор Ю. В. Гринченко

ШЕЙНОЕ УТОЛЩЕНИЕ

ЗАДНЯЯ СРЕДИННАЯ ЩЕЛЬ



ТВЕРДАЯ
МОЗГОВАЯ
ОБОЛОЧКА
(РАССЕЧЕНА И
РАЗВЕРНУТА)

ПОДПАУТИННОЕ
ПРОСТРАНСТВО

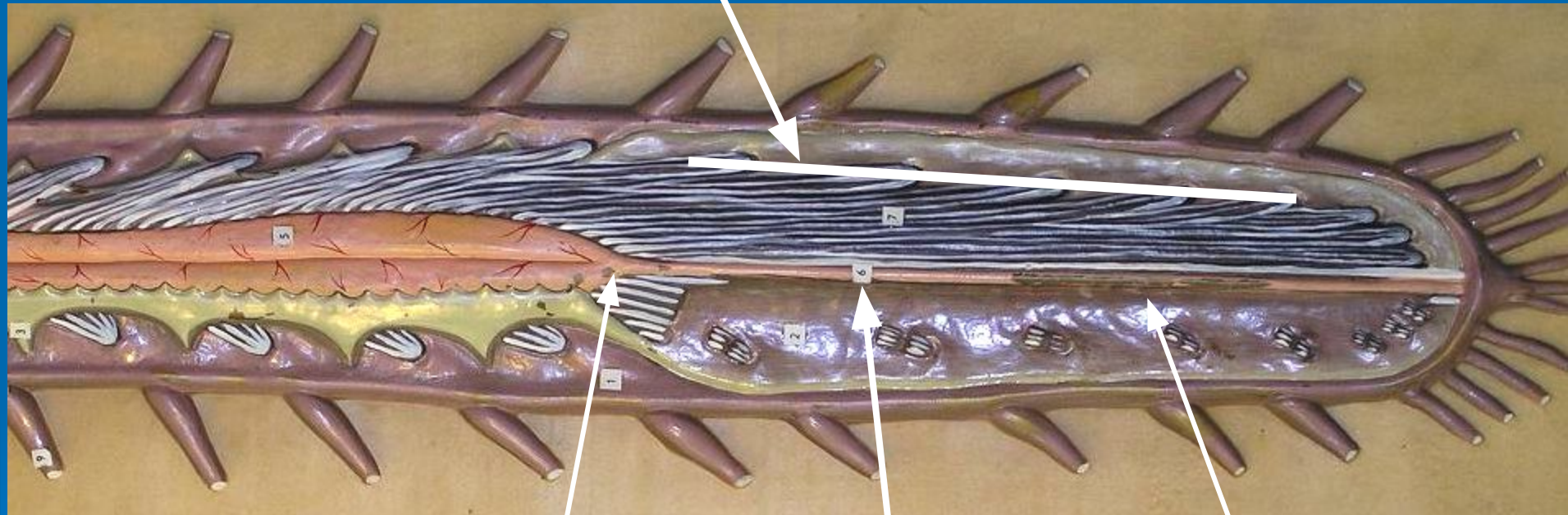
ДОРСАЛЬНЫЕ
(ЧУВСТВИТЕЛЬНЫЕ)
КОРЕШКИ

СПИННОМОЗГОВЫЕ
УЗЛЫ

СПИНАЛЬНЫЕ НЕРВЫ
(ОТСЕЧЕНЫ)

КРЕСТЦОВОЕ
УТОЛЩЕНИЕ

КОНСКИЙ ХВОСТ



МОЗГОВОЙ КОНУС

КОНЦЕВАЯ НИТЬ

ЦИСТЕРНА

Основные анатомические образования спинного мозга

СЕРЬЕ
СТОЛБЫ
(РОГА)

задний

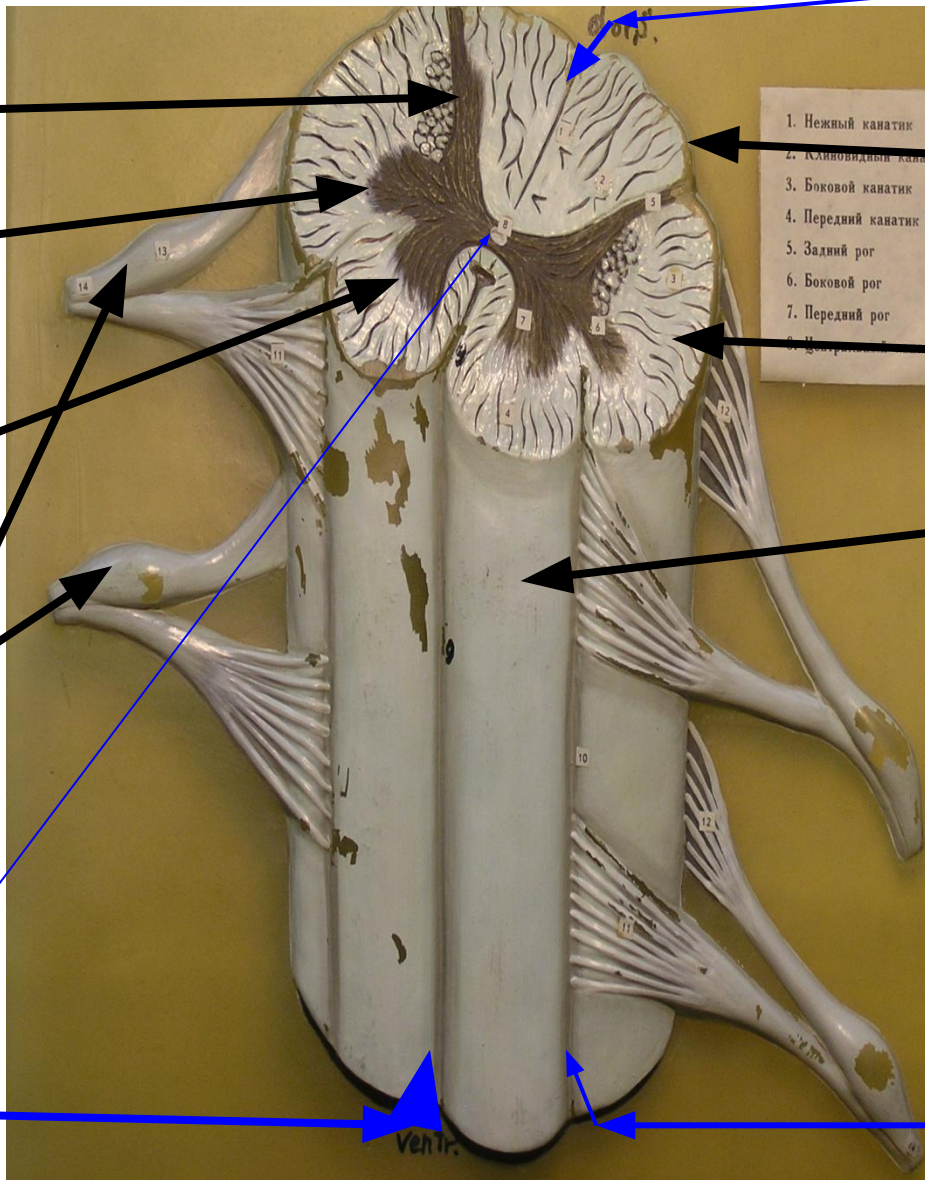
боковой

передний

СПИННОМОЗГОВЫЕ
ГАНГЛИИ
В ОСНОВАНИИ
ЗАДНИХ КОРЕШКОВ

центральный канал

передняя щель



задняя щель

задний

боковой

передний

КАНАТИКИ

боковая борозда

VENTR.

Б
Е
Л
О
Е
В
Е
Щ
Е
С
Т
В
О

К
А
Н
А
Т
И
К
И

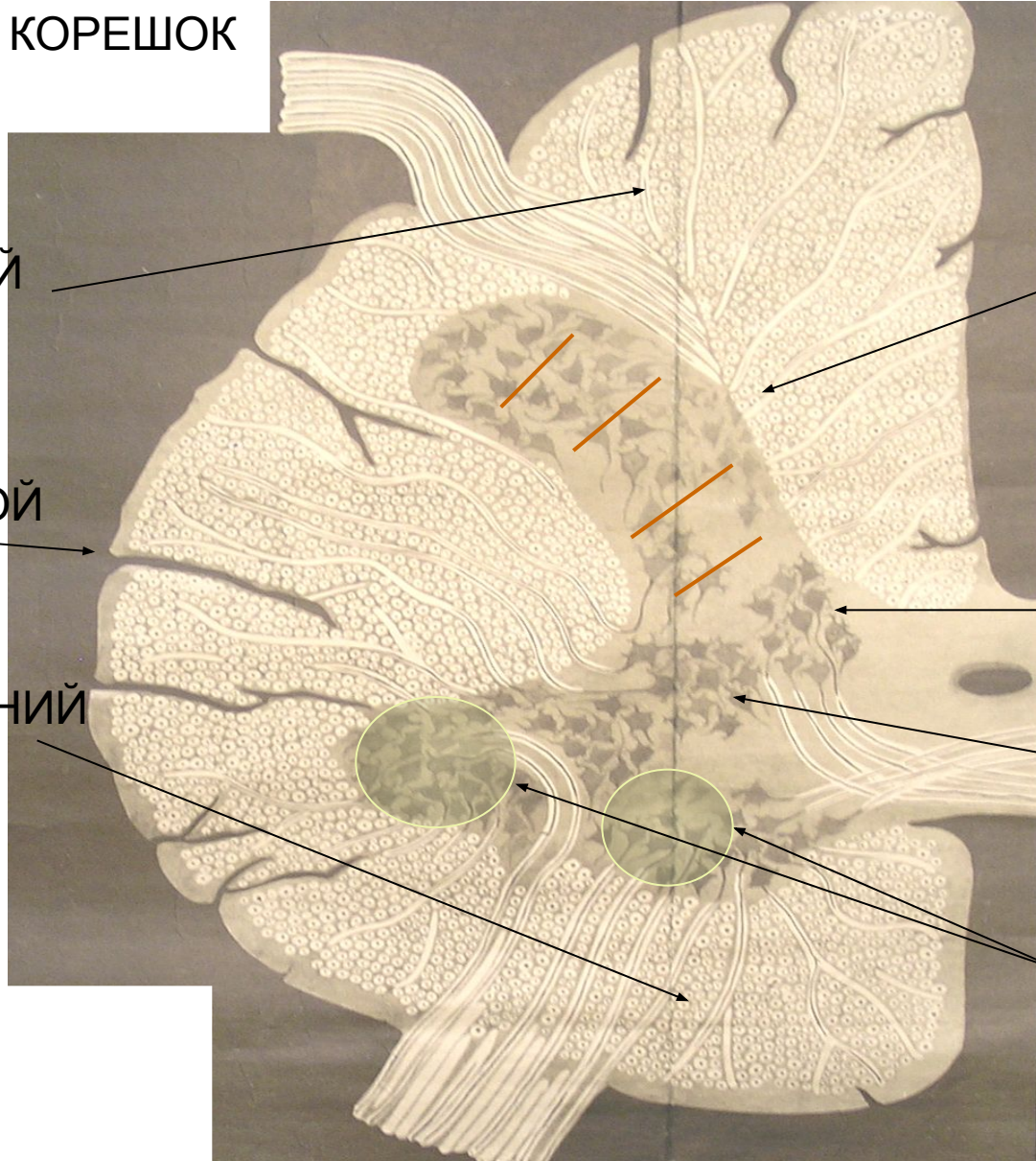
ЗАДНИЙ

БОКОВОЙ

ПЕРЕДНИЙ

ЧУВСТВИТЕЛЬНЫЙ
КОРЕШОК

ДВИГАТЕЛЬНЫЙ КОРЕШОК



С
Е
Р
О
Е
В
Е
Щ
Е
С
Т
В
О

Структура пучков белого в-ва

ЭФФЕРЕНТ

ТОНКИЙ И КЛИНОВИДНЫЙ
(ПРОПРИОЦЕПЦИЯ)

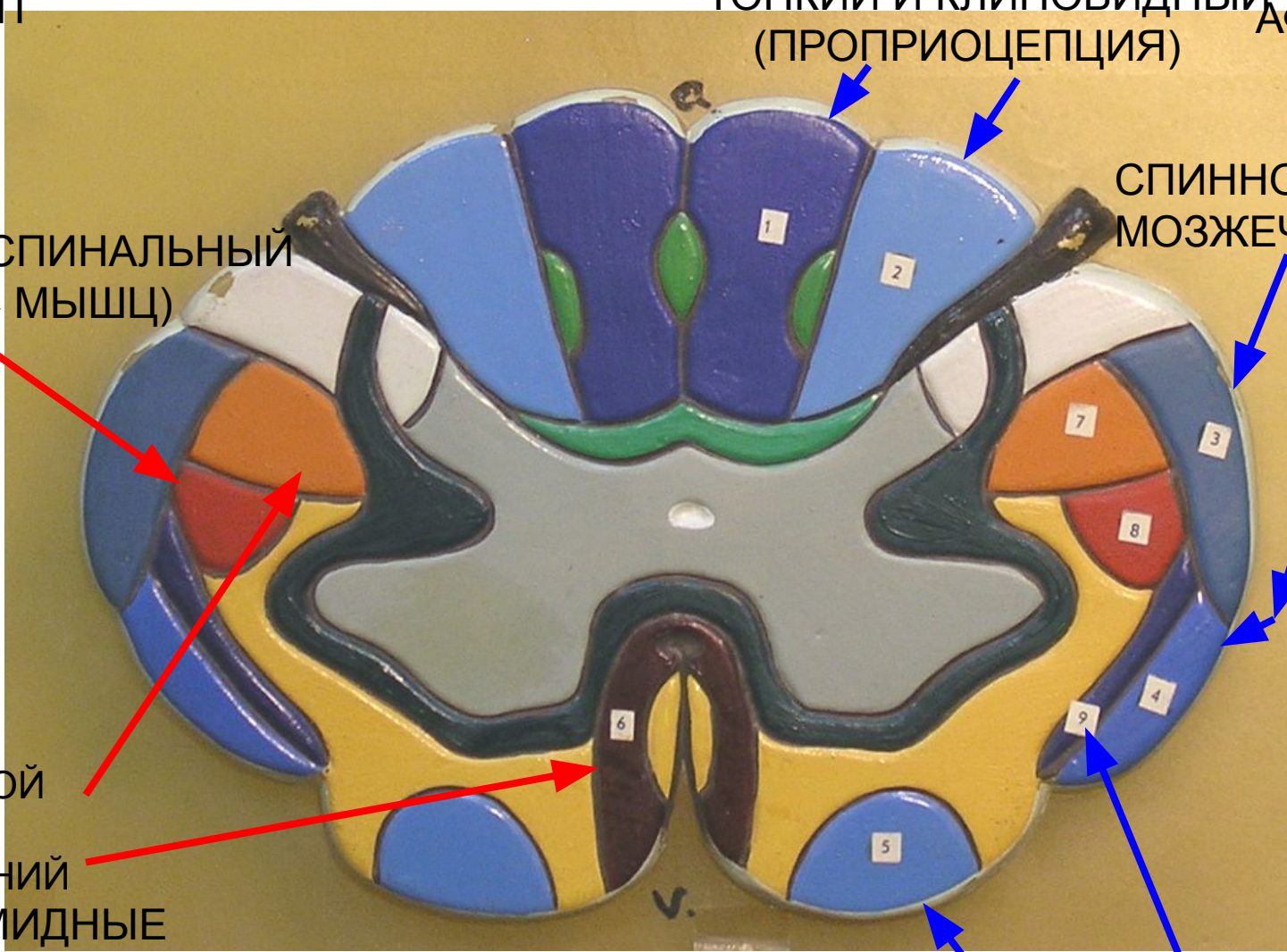
АФФЕРЕНТ

РУБРОСПИНАЛЬНЫЙ
(ТОНУС МЫШЦ)

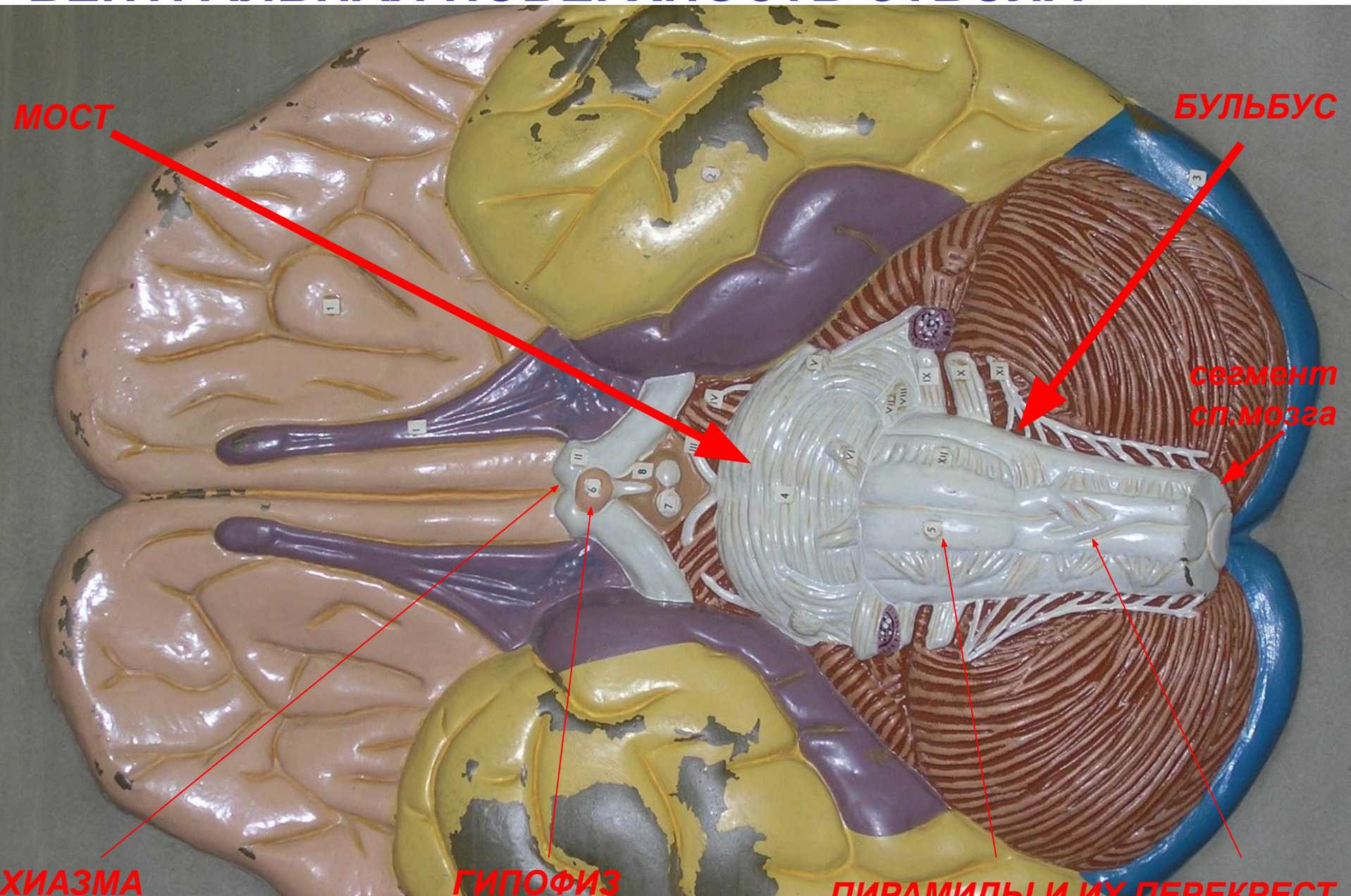
СПИННО-
МОЗЖЕКОВЫЕ

БОКОВОЙ
И
ПЕРЕДНИЙ
ПИРАМИДНЫЕ
(ДВИГАТЕЛЬНЫЙ)

ПЕРЕДНИЙ
(ОСЯЗАНИЕ) БОКОВОЙ
СПИННО-ТАЛАМИЧЕСКИЕ (БОЛЬ И ТЕМП.)



МУЛЯЖ ОСНОВАНИЯ МОЗГА – ВЕНТРАЛЬНАЯ ПОВЕРХНОСТЬ СТВОЛА



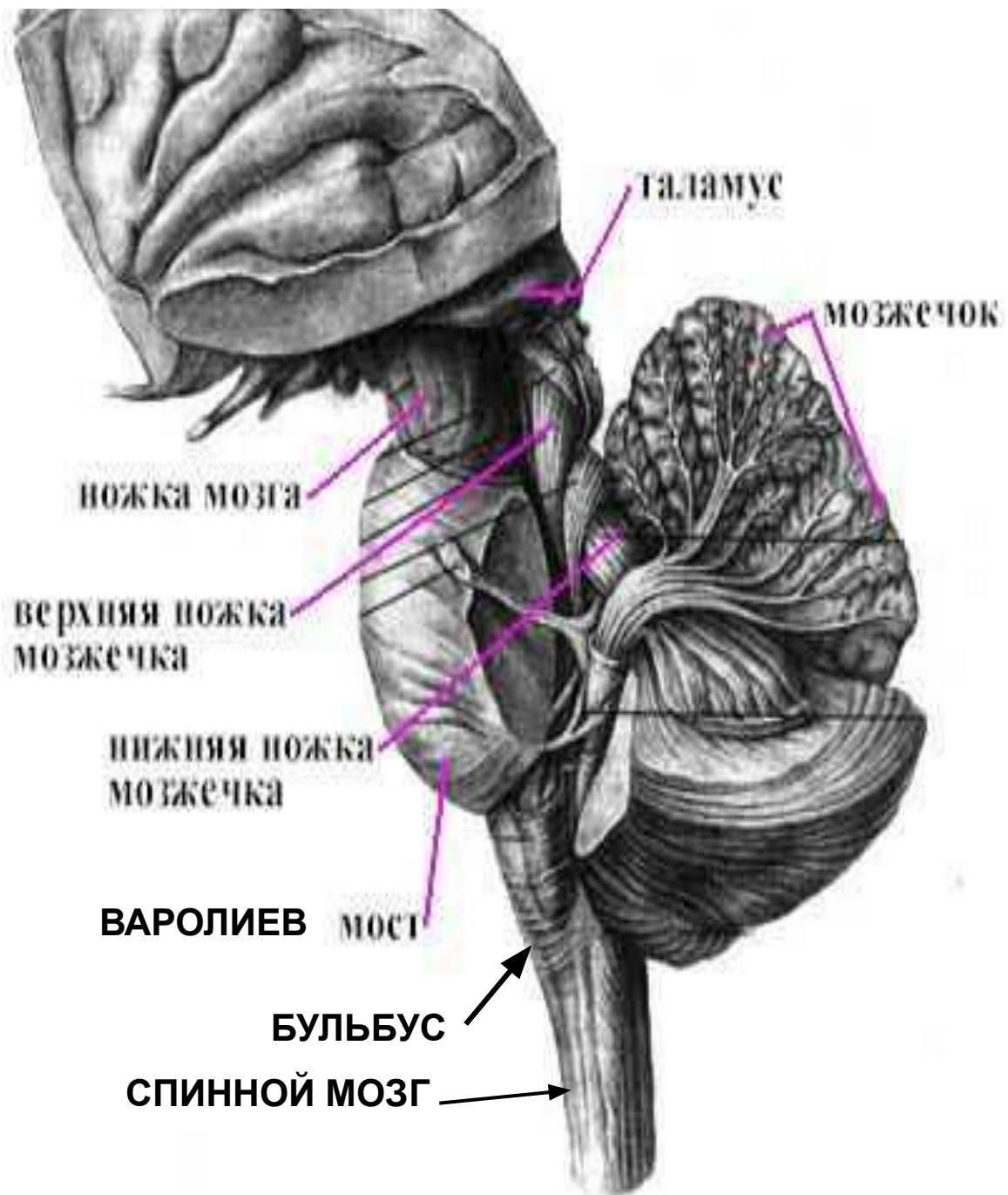


1. Зрительный нерв
2. Тонзиллярный нерв
3. Каменистый нерв
4. Задний роговидный нерв
5. Передний роговидный нерв

СТВОЛ МОЗГА

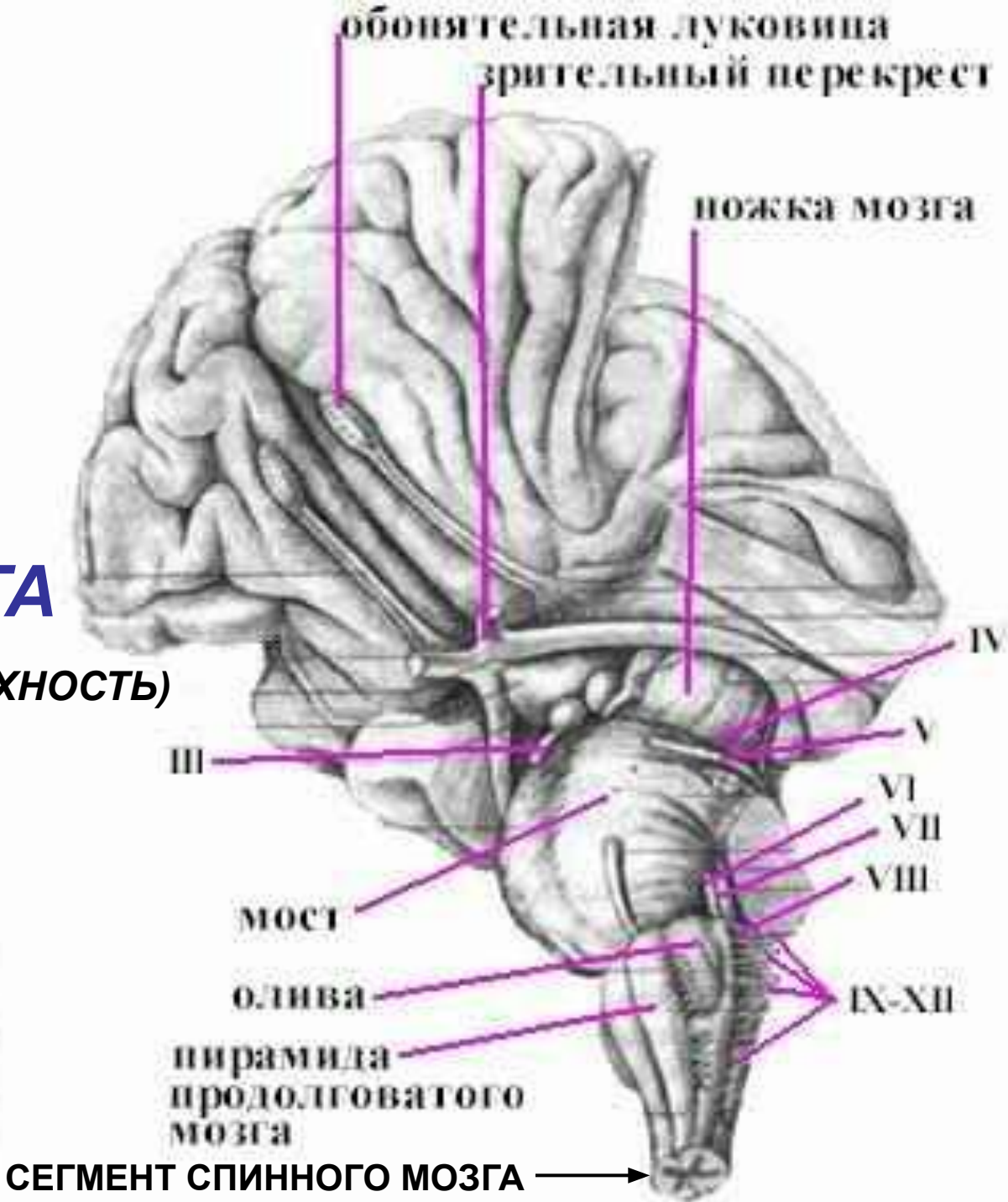
(вид сбоку)

(МОЗЖЕЧОК И ПОЛУШАРИЕ
ЧАСТИЧНО ОТСЕЧЕНЫ)

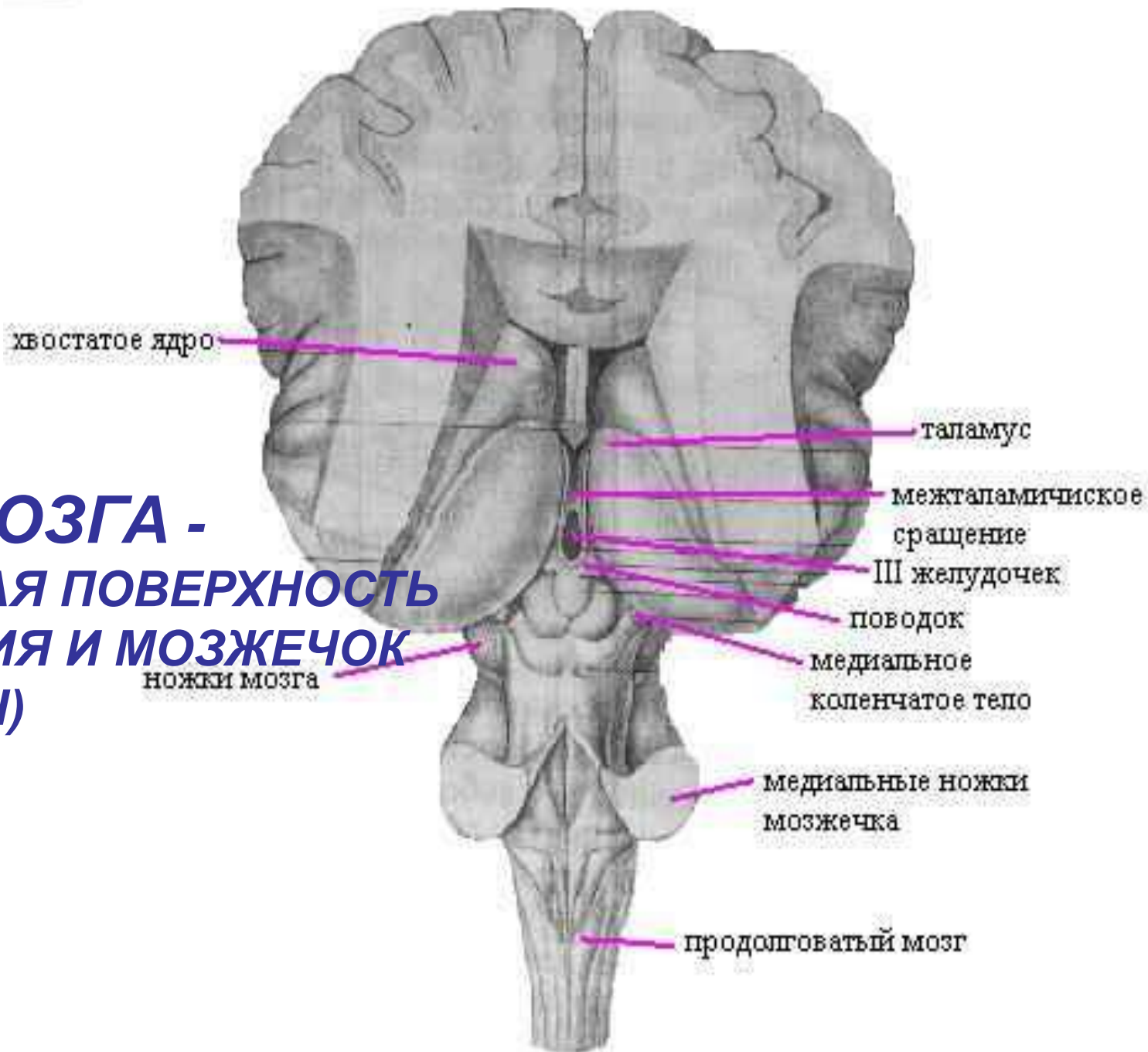


СТВОЛ МОЗГА

(ВЕНТРАЛЬНАЯ ПОВЕРХНОСТЬ)



**СТВОЛ МОЗГА -
ДОРСАЛЬНАЯ ПОВЕРХНОСТЬ
(ПОЛУШАРИЯ И МОЗЖЕЧОК
ОТСЕЧЕНЫ)**



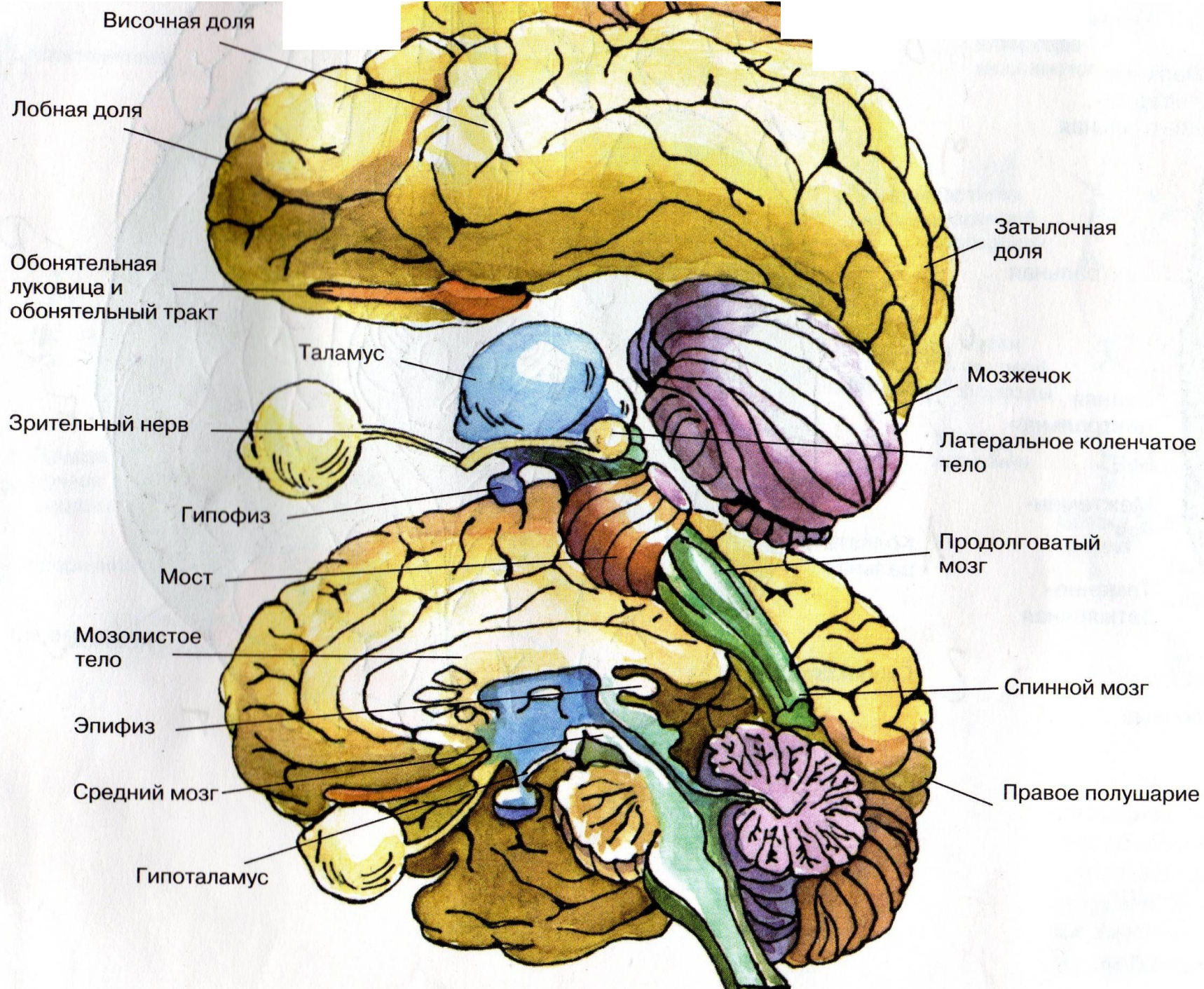
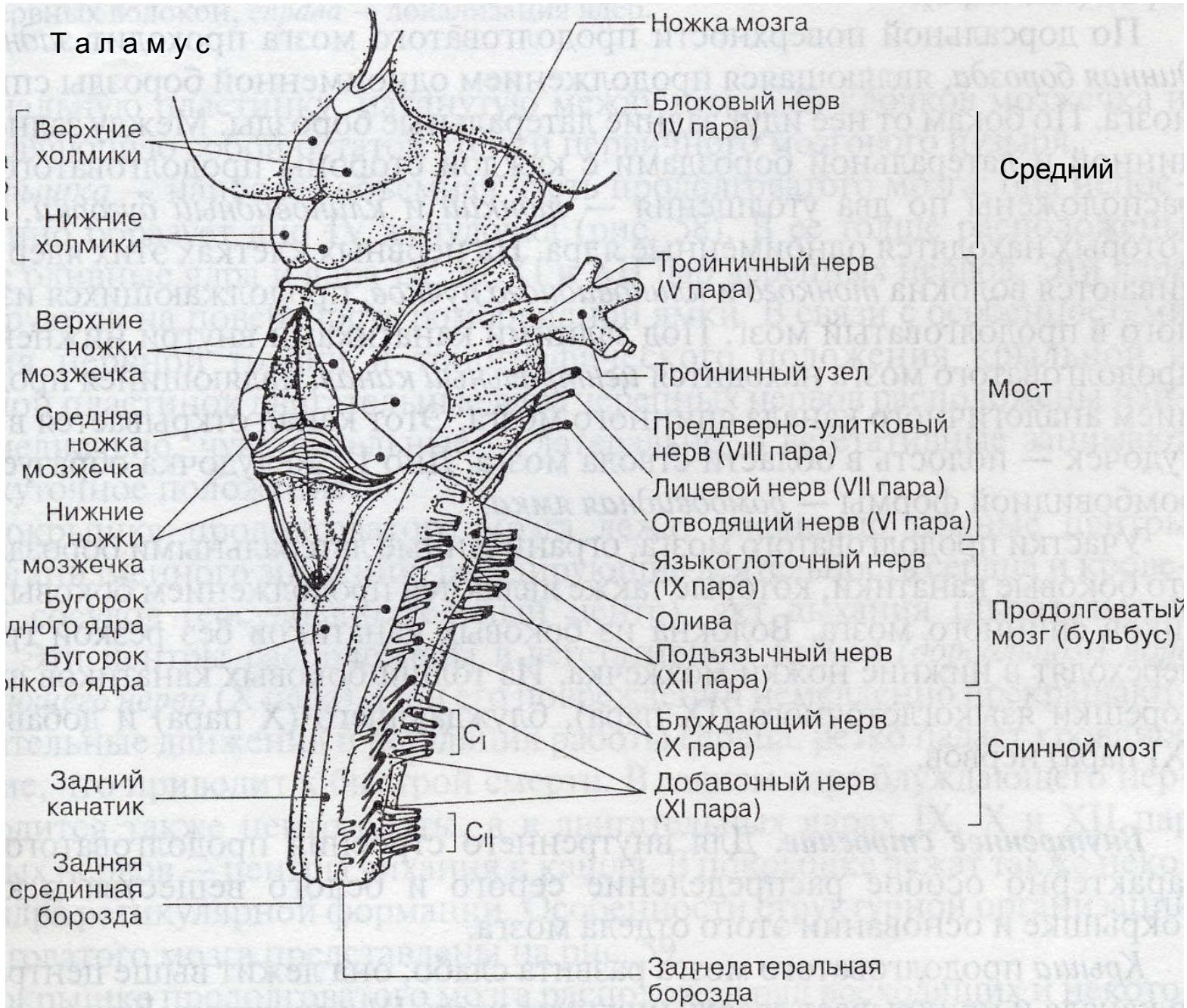
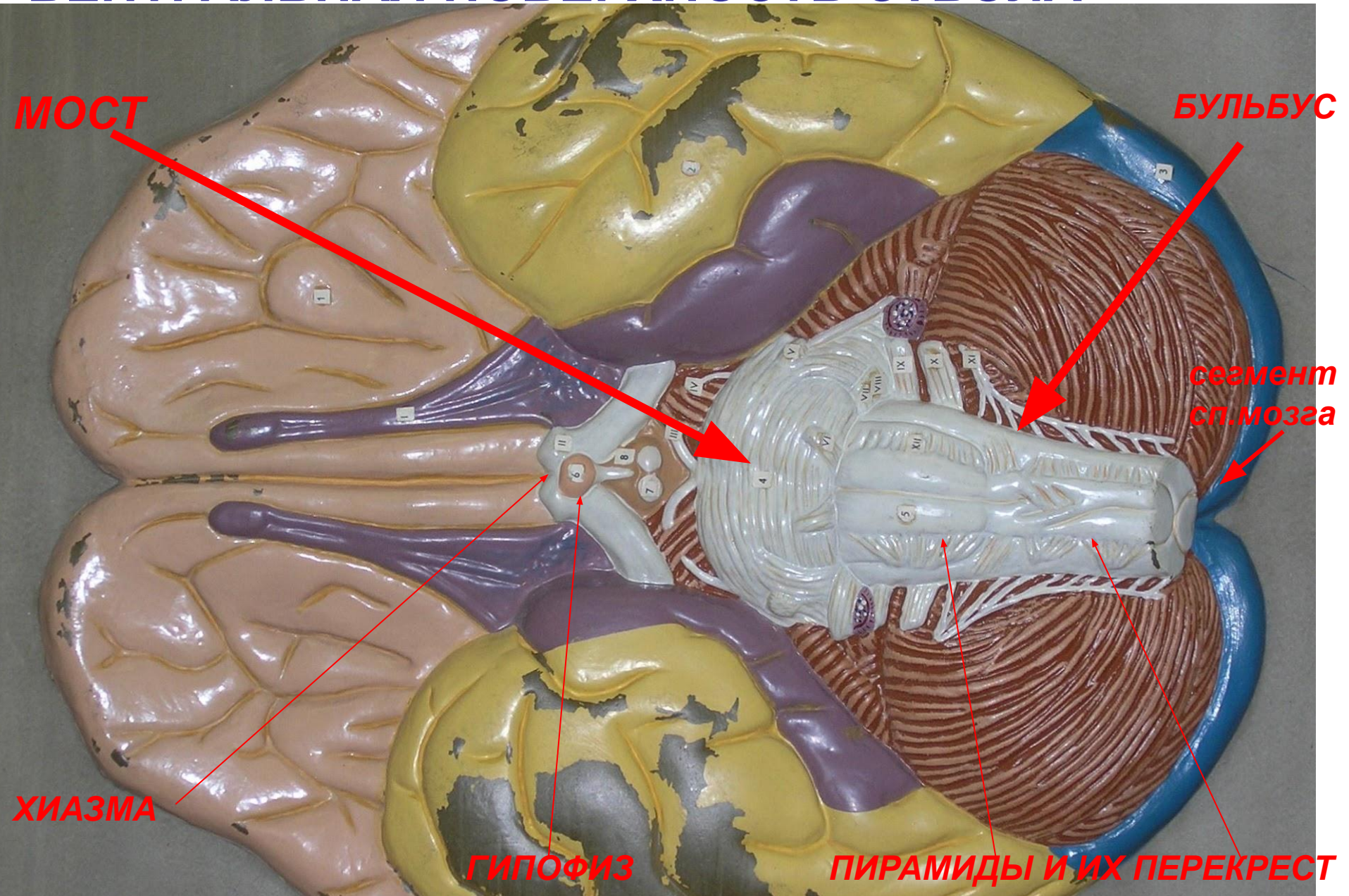


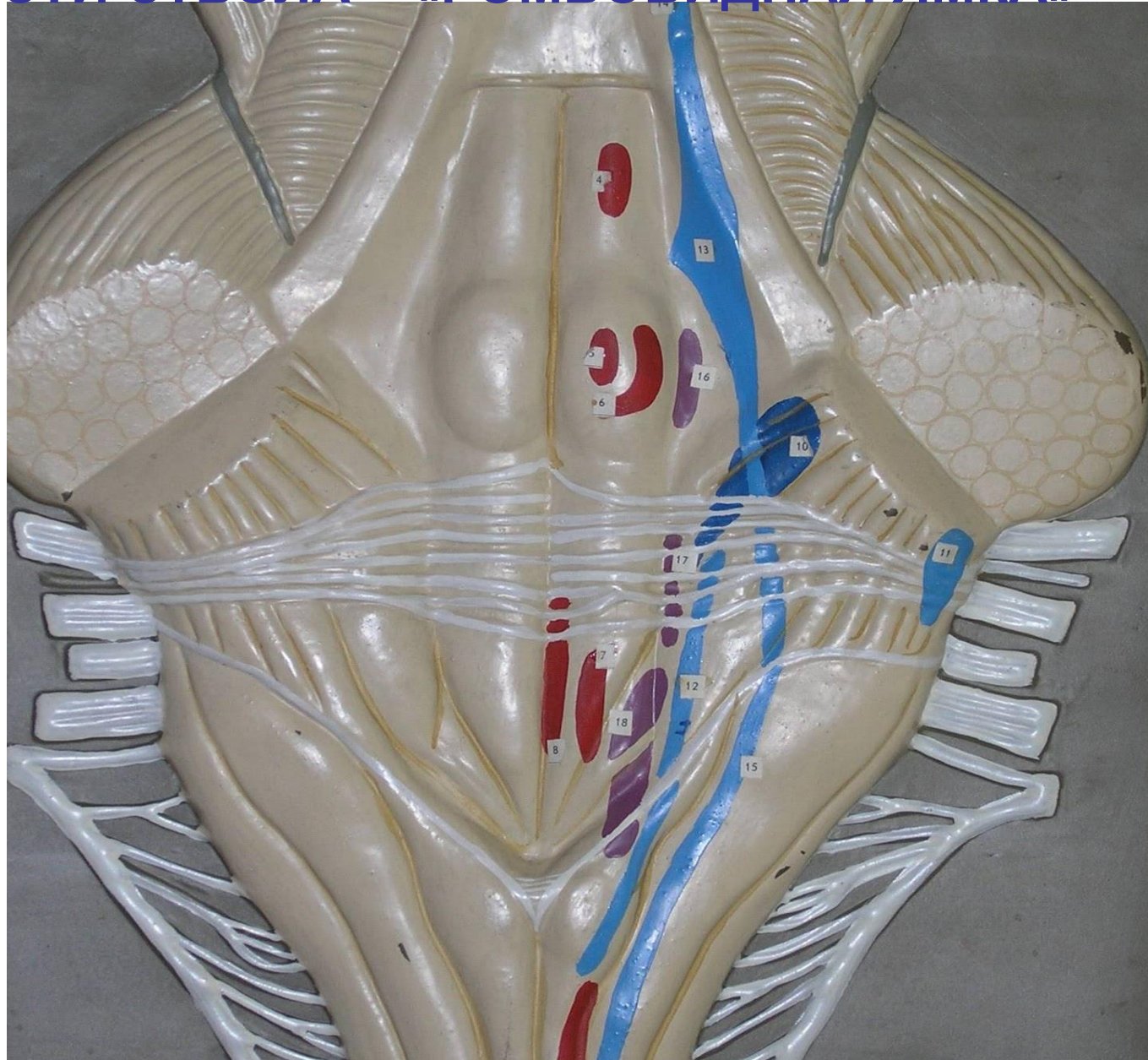
СХЕМА ДОРСО-ЛАТЕРАЛЬНОЙ ПОВЕРХНОСТИ СТВОЛА МОЗГА



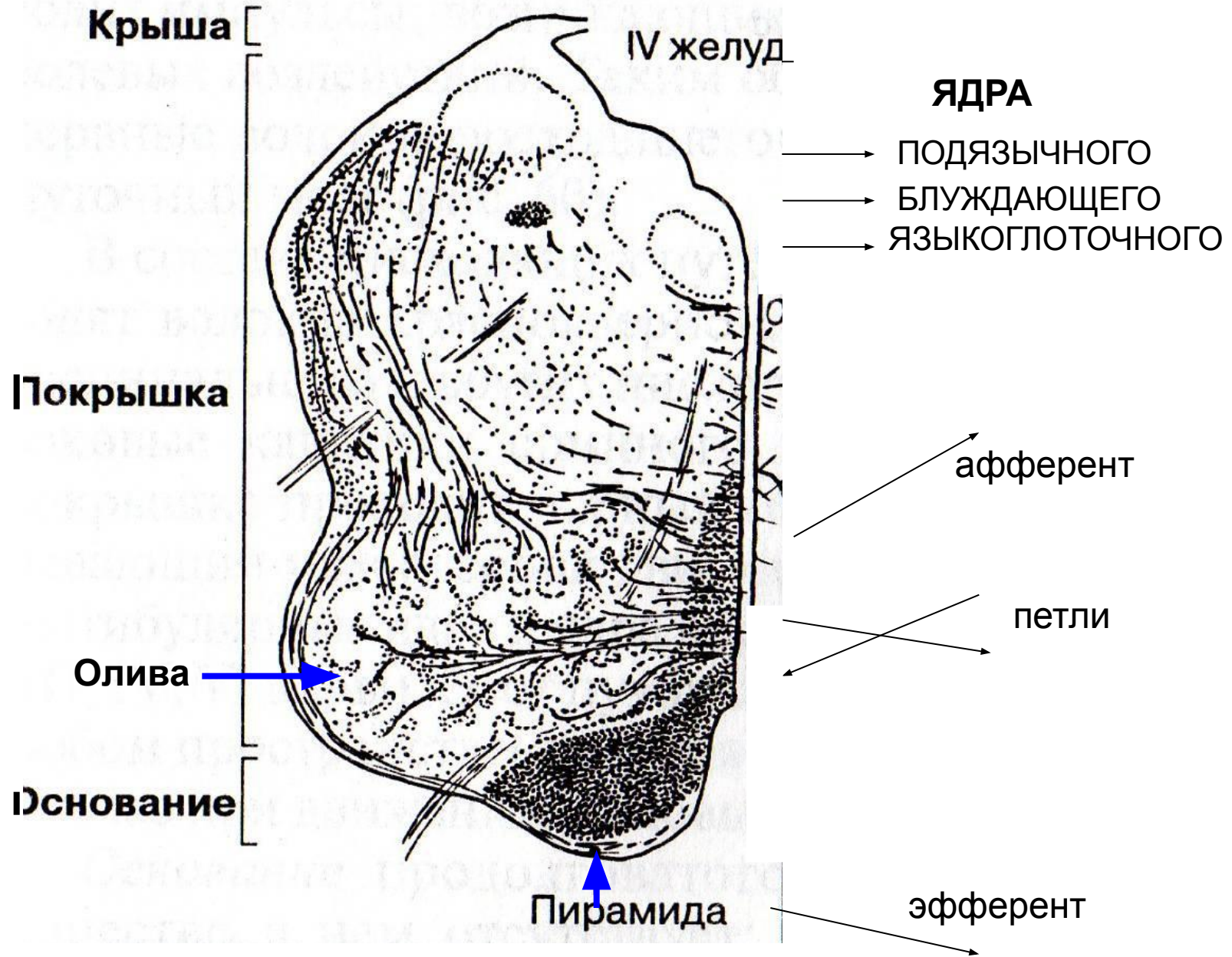
МУЛЯЖ ОСНОВАНИЯ МОЗГА – ВЕНТРАЛЬНАЯ ПОВЕРХНОСТЬ СТВОЛА



МУЛЯЖ АНАТОМИЧЕСКИХ ОБРАЗОВАНИЙ ДОРСАЛЬНОЙ ПОВЕРХНОСТИ СТВОЛА – «РОМБОВИДНАЯ ЯМКА»

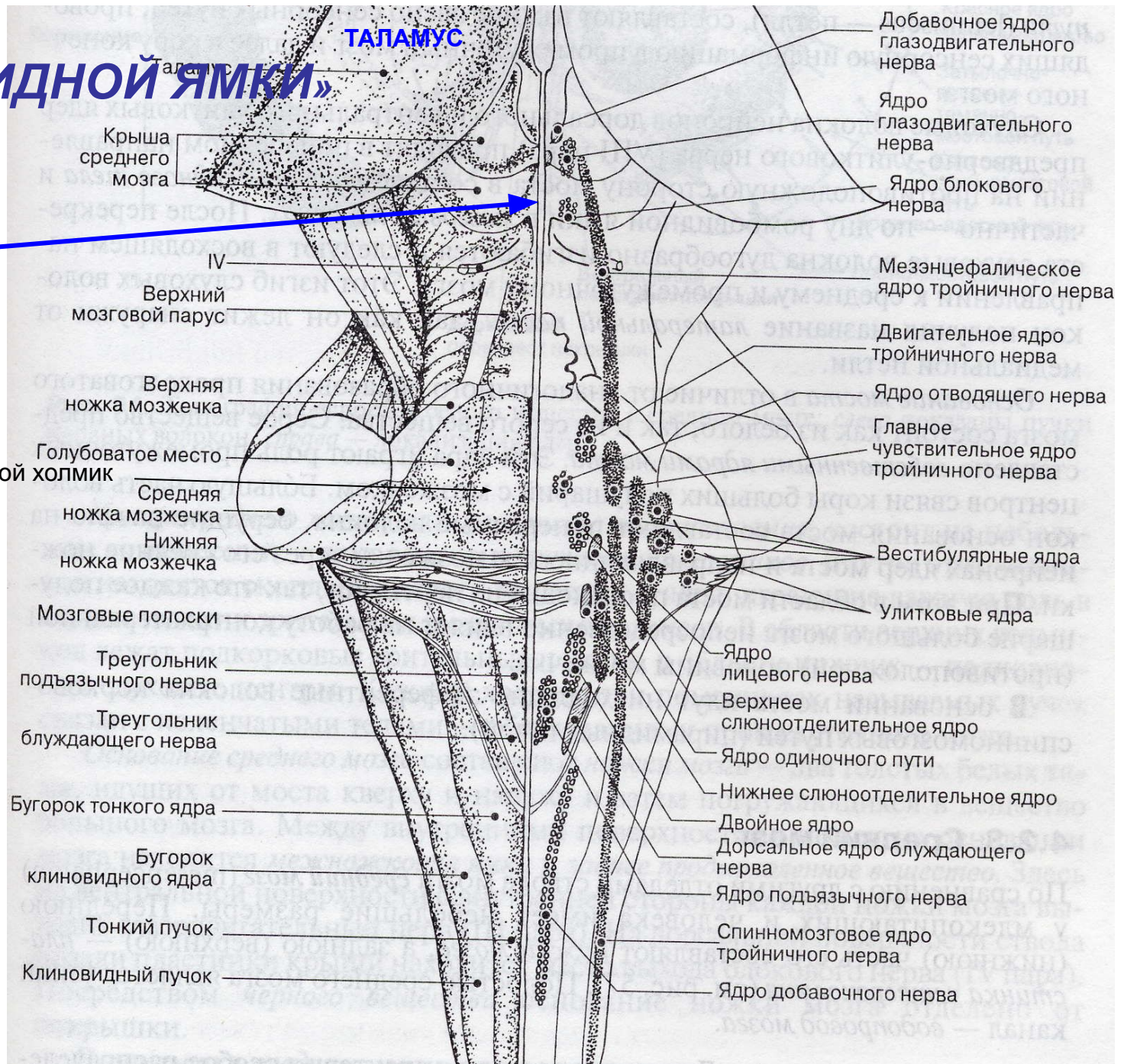


Продолговатый мозг – бульбус (поперечный срез)



СХЕМА

«РОМБОВИДНОЙ ЯМКИ»



водопровод

1

2

3

4

5,6

7

8

9

10,11

МУЛЯЖ АНАТОМИЧЕСКИХ ОБРАЗОВАНИЙ ДОРСАЛЬНОЙ ПОВЕРХНОСТИ СТВОЛА – «РОМБОВИДНАЯ ЯМКА»

- 1
- 2
- 3
- 4
- 5
- 6
- 7
- 8
- 9
- 10
- 11



**САГИТТАЛЬНЫЙ
СИНУС**



ЧЕТВЕРОХОЛМИЕ



ТРОЙНИЧНЫЙ



НОЖКА МОЗЖЕЧКА



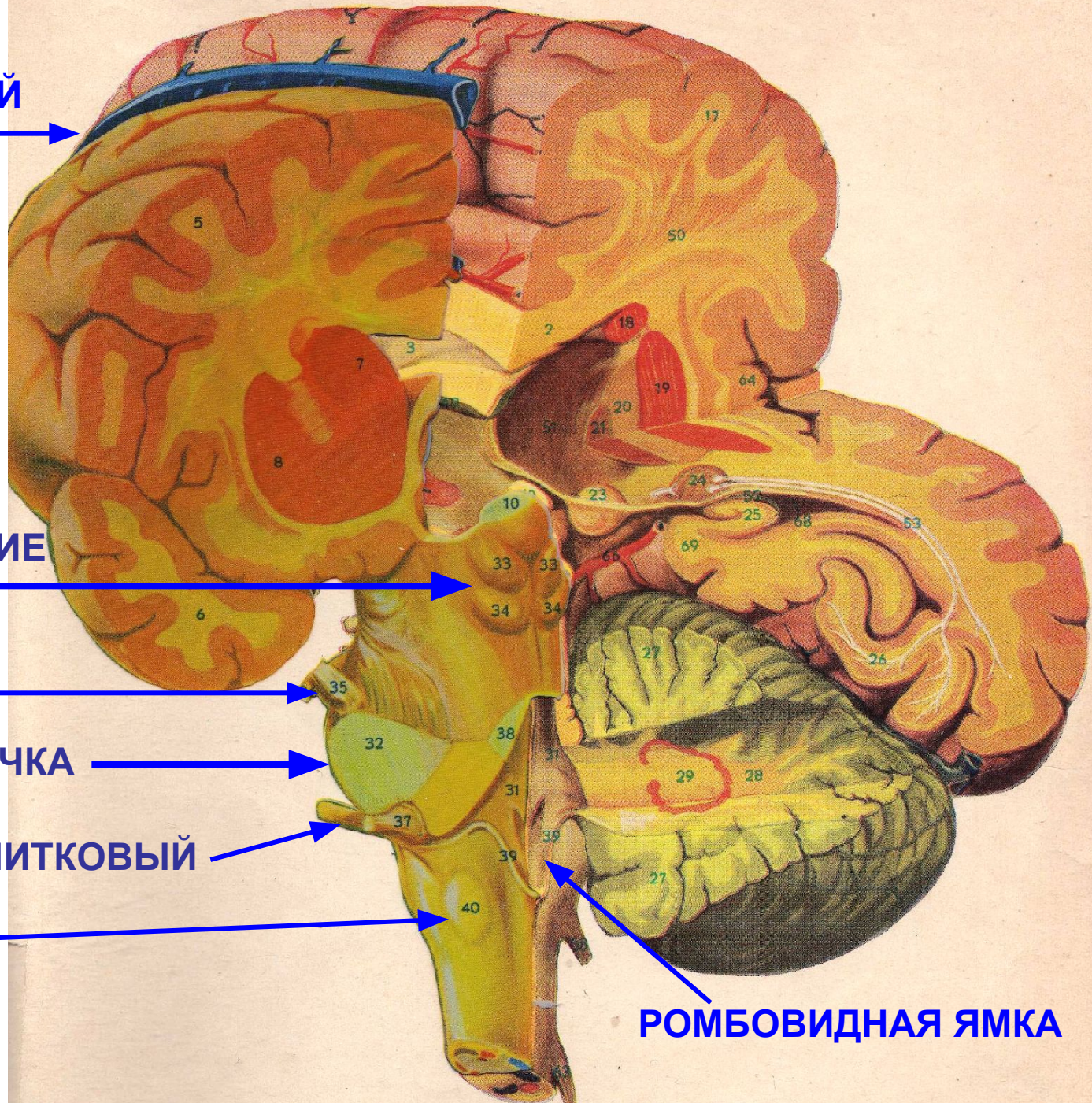
ПРЕДВЕРНО-УЛИТКОВЫЙ



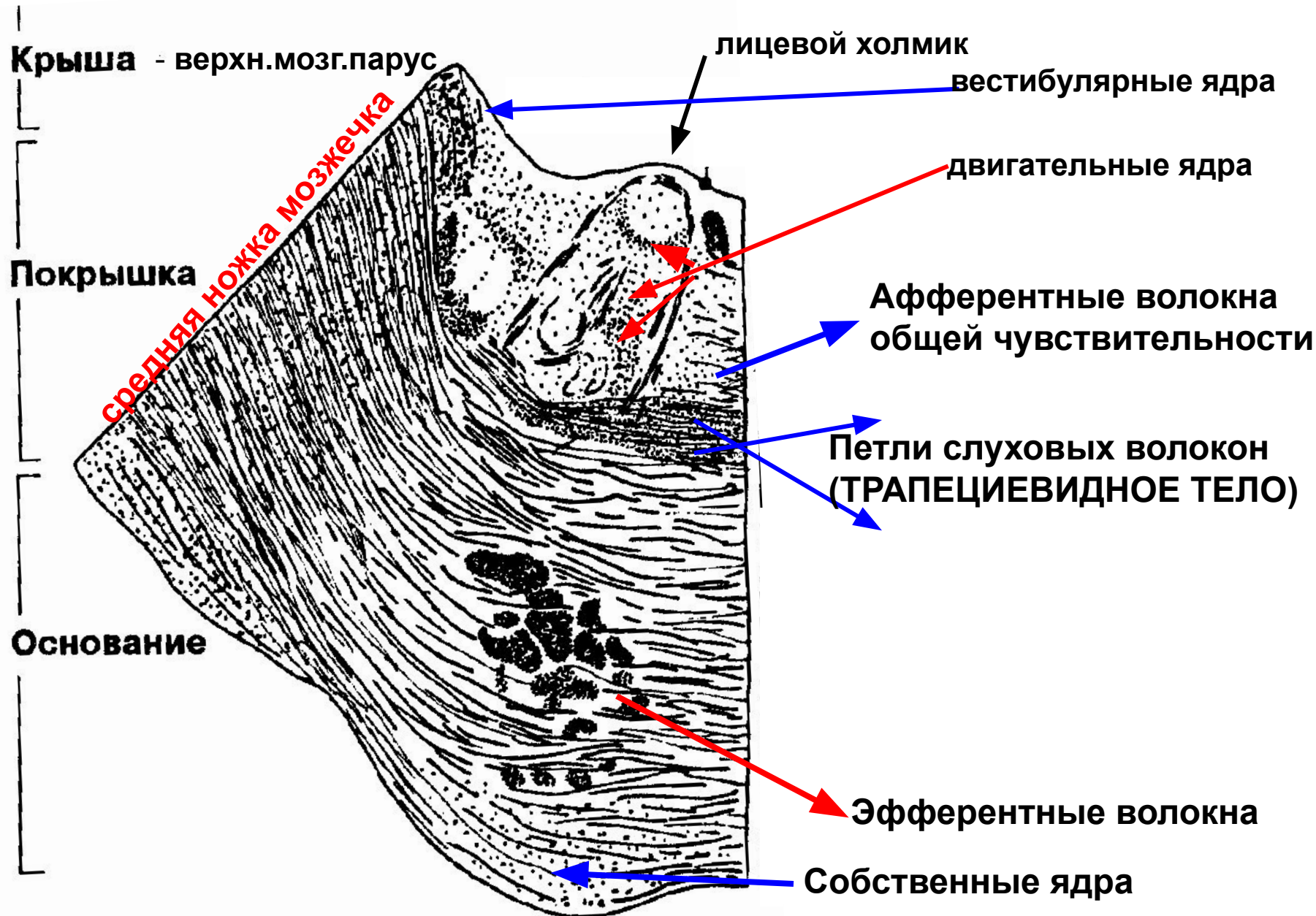
ОЛИВА



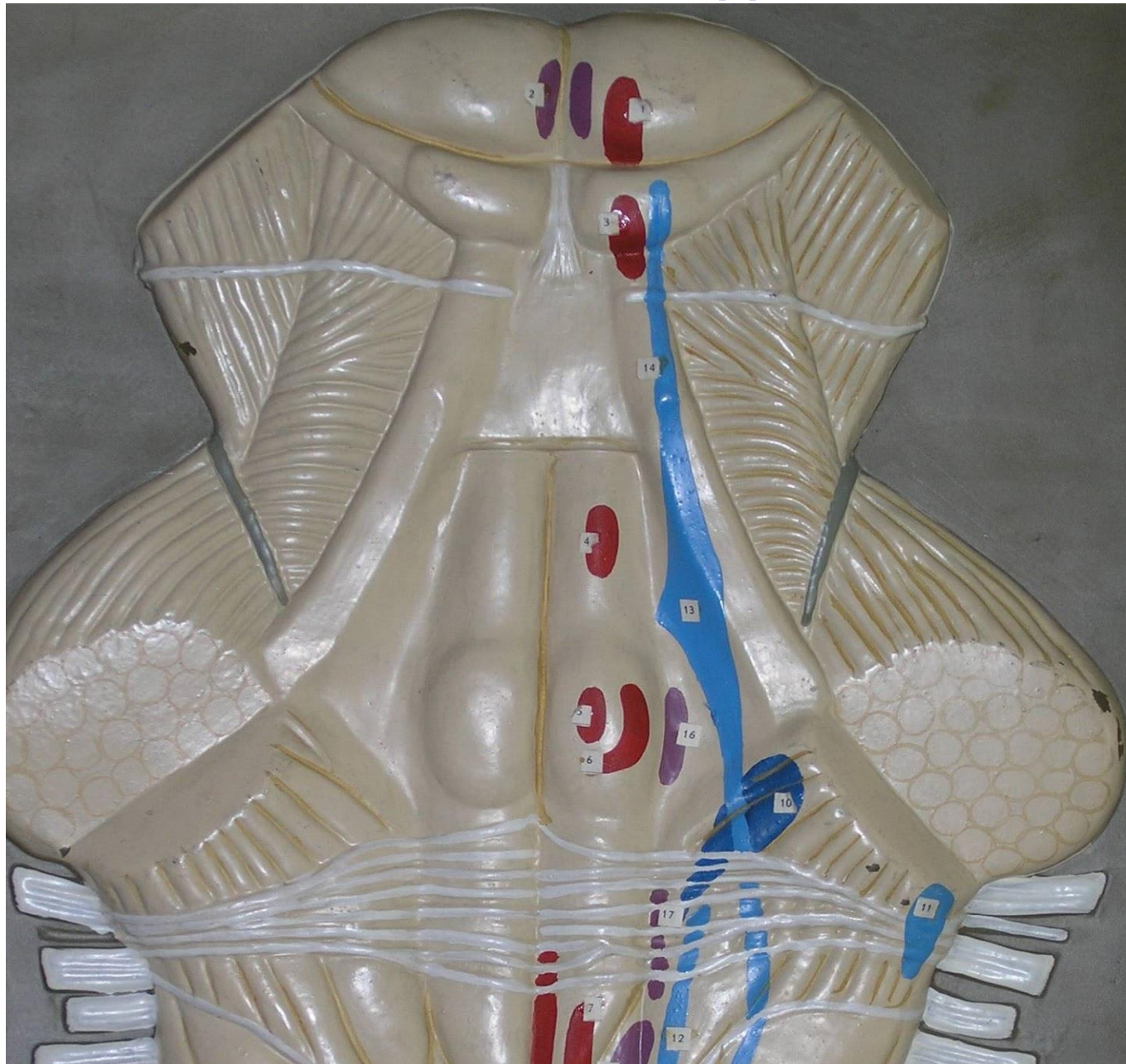
РОМБОВИДНАЯ ЯМКА



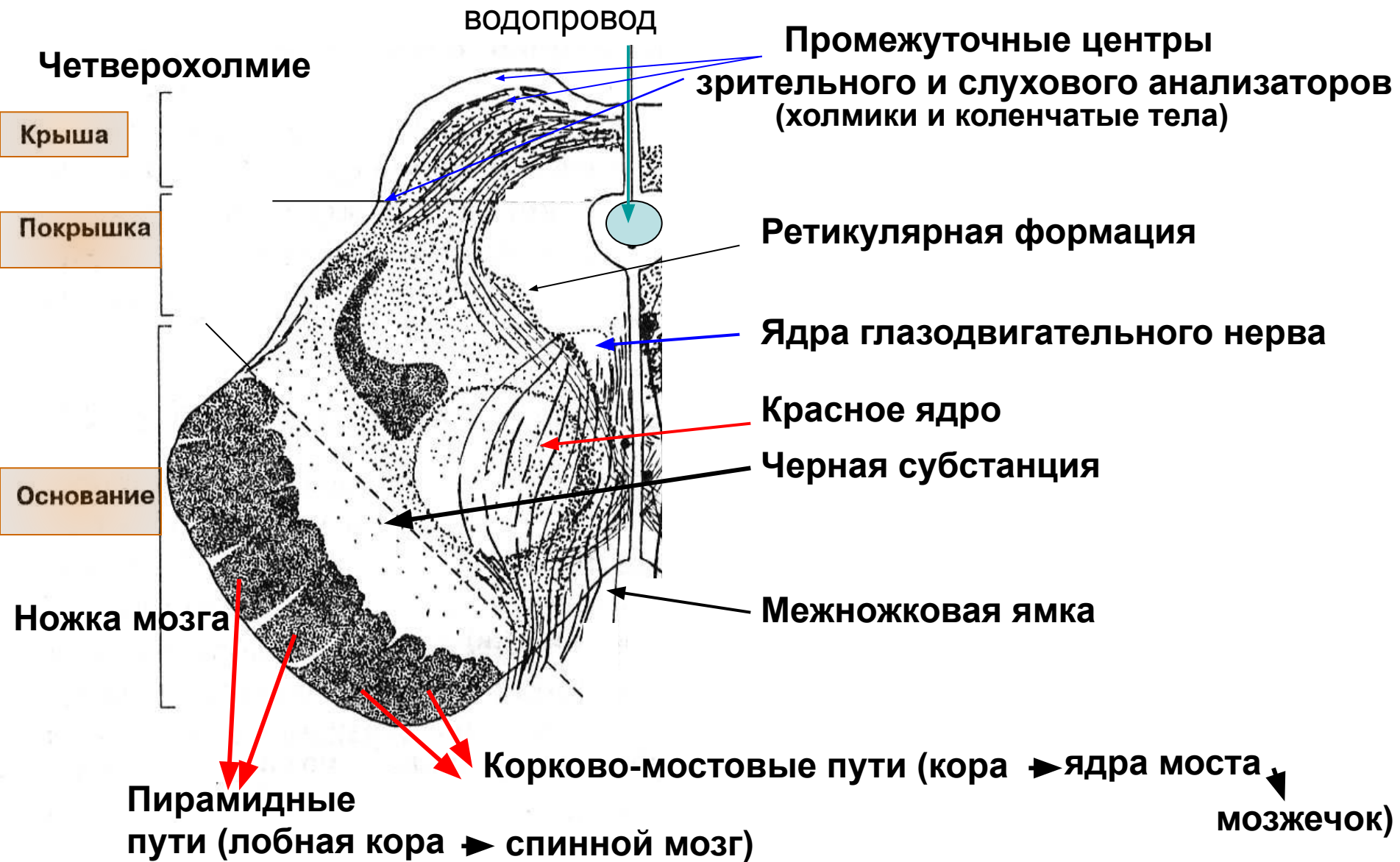
МОСТ (поперечный срез)

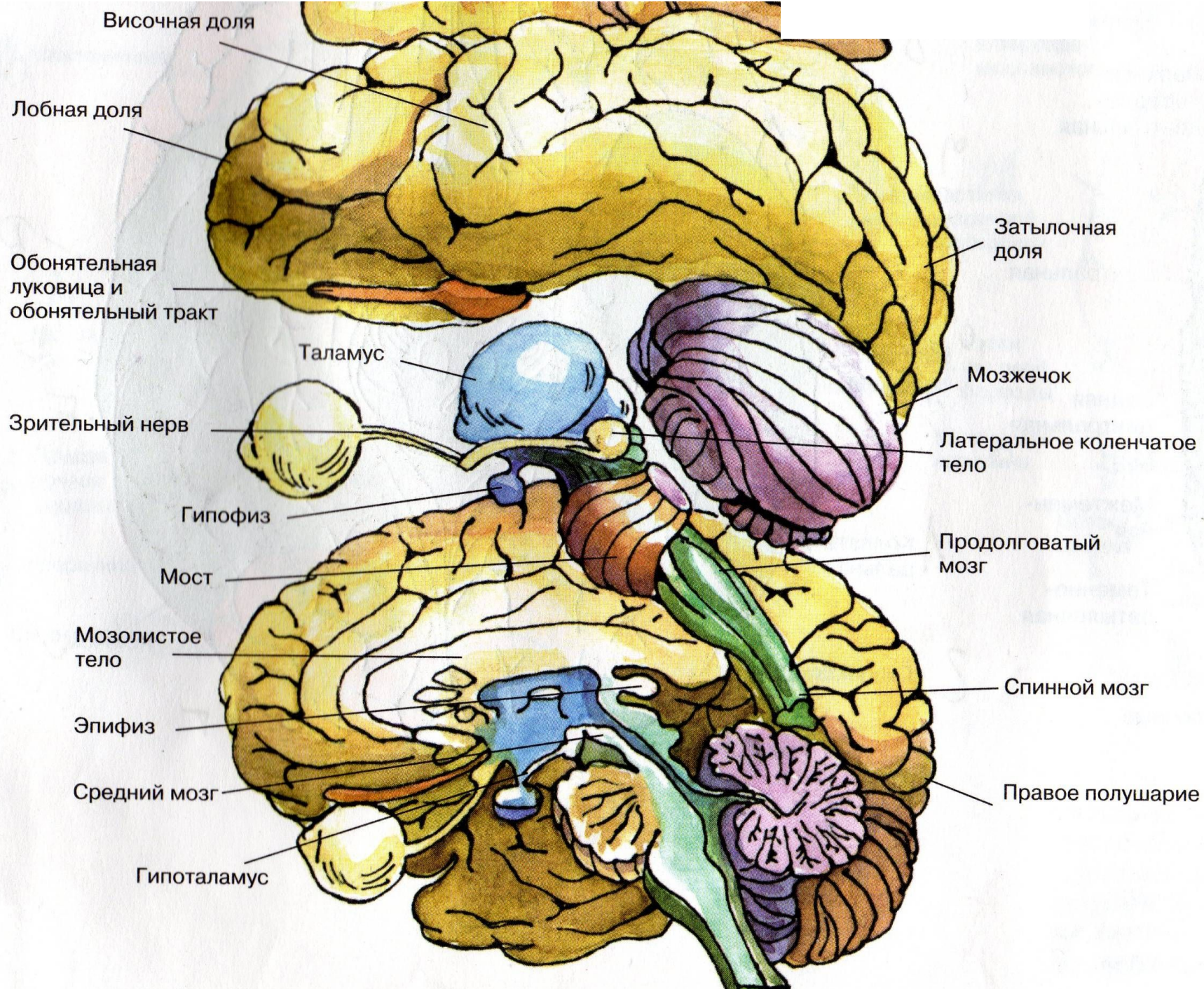


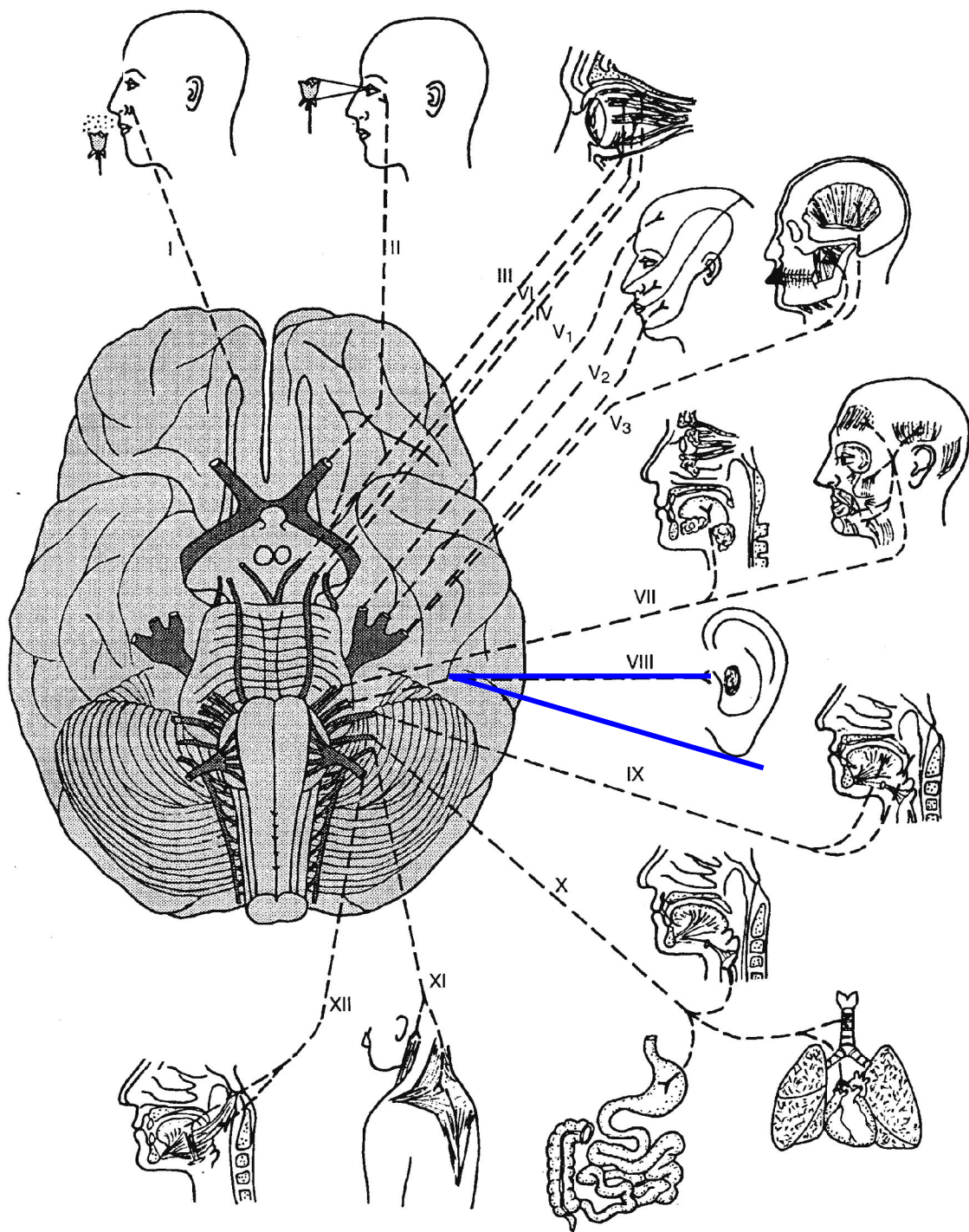
МУЛЯЖ АНАТОМИЧЕСКИХ ОБРАЗОВАНИЙ ДОРСАЛЬНОЙ ПОВЕРХНОСТИ СТВОЛА – «РОМБОВИДНАЯ ЯМКА»



СРЕДНИЙ МОЗГ (ПОПЕРЕЧНЫЙ СРЕЗ)







I - обонятельный
 II – зрительный
 Ш – глазодвигательный
 IV – блоковый
 V - тройничный



VI – отводящий

VII - лицевой



VIII – преддверно-улитковый

IX - языкоглоточный



X – блуждающий
(парасимпатический)

XI – добавочный

XII - подъязычный

СПАСИБО ЗА ВНИМАНИЕ --- ВСЕМ ПРИВЕТ !

