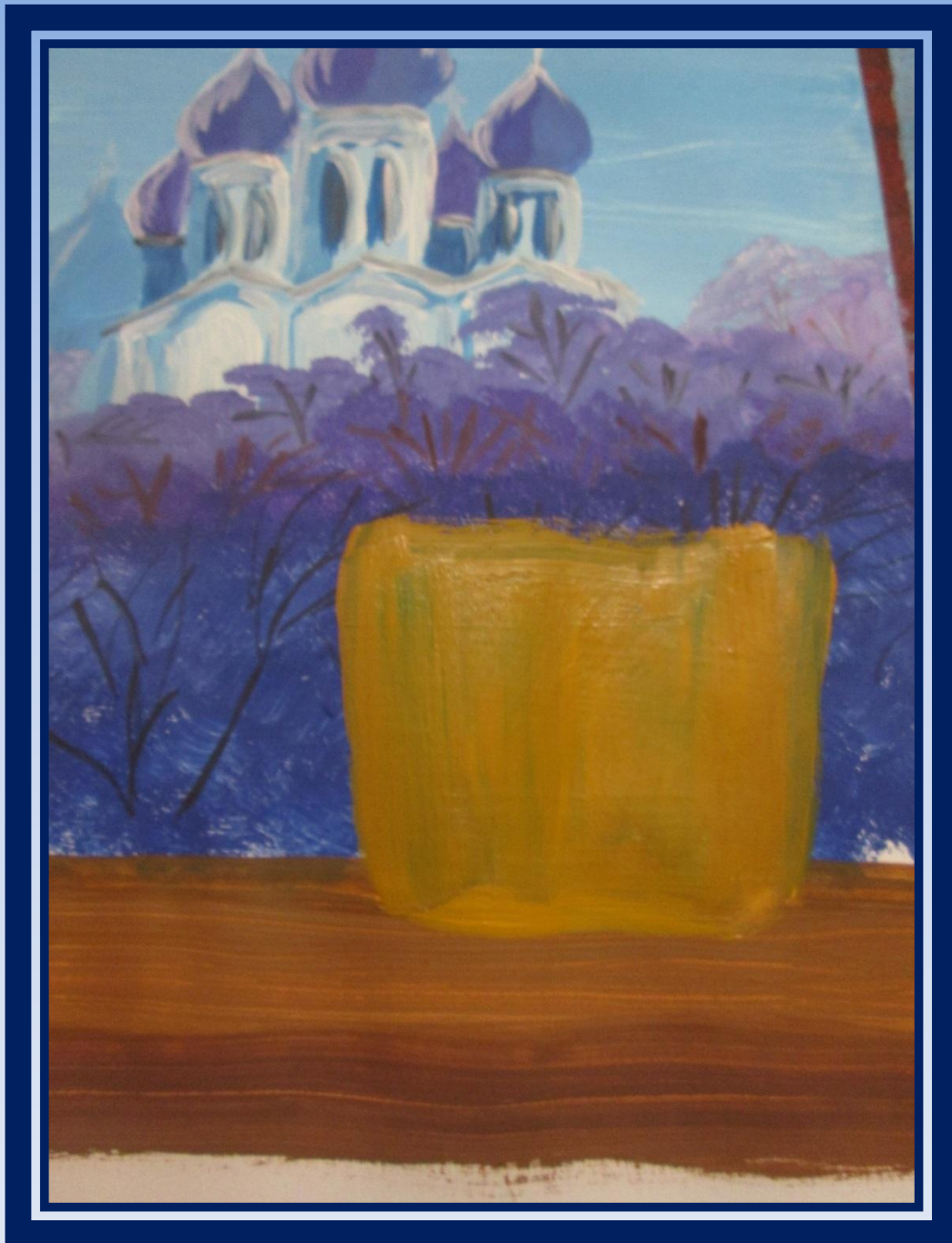
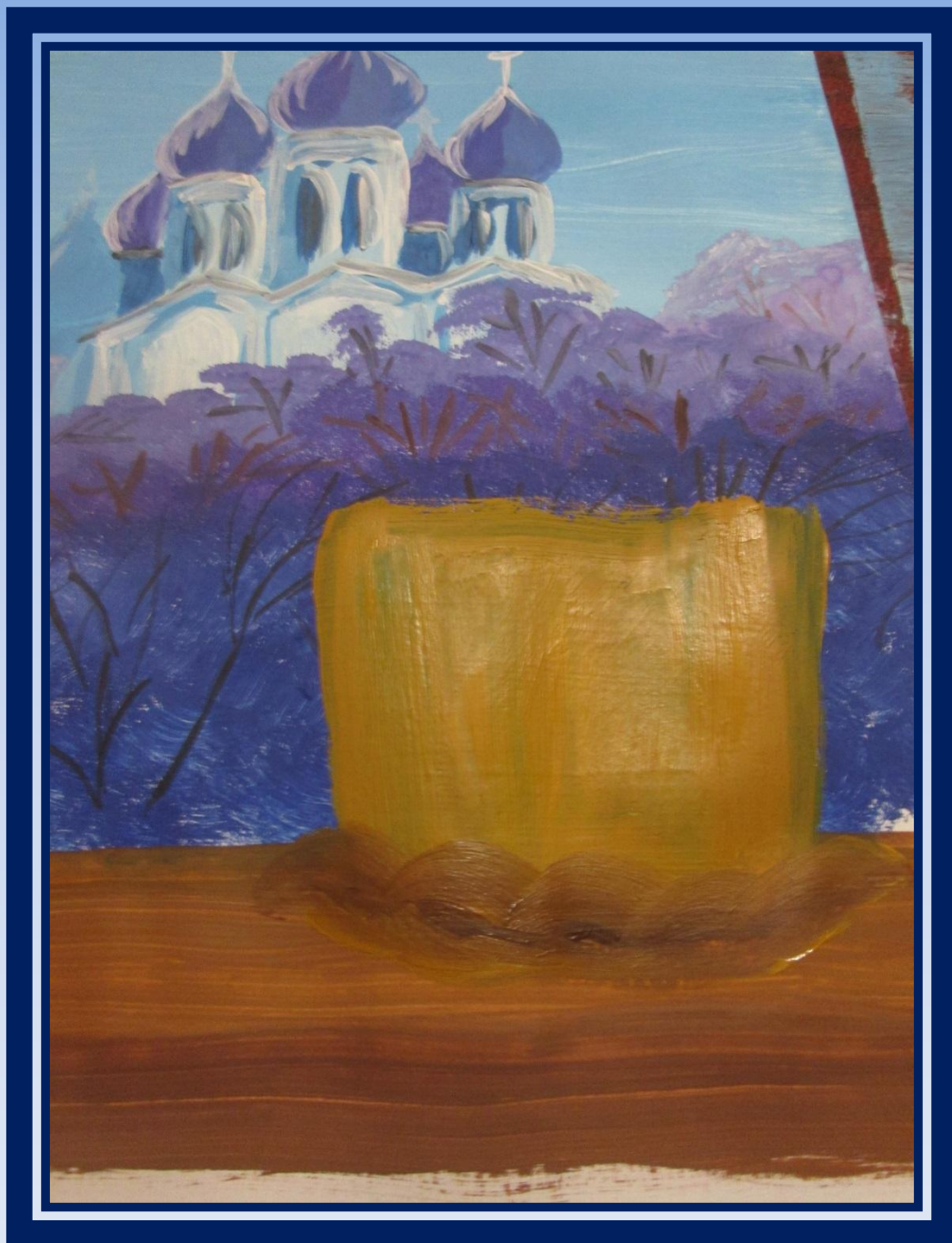


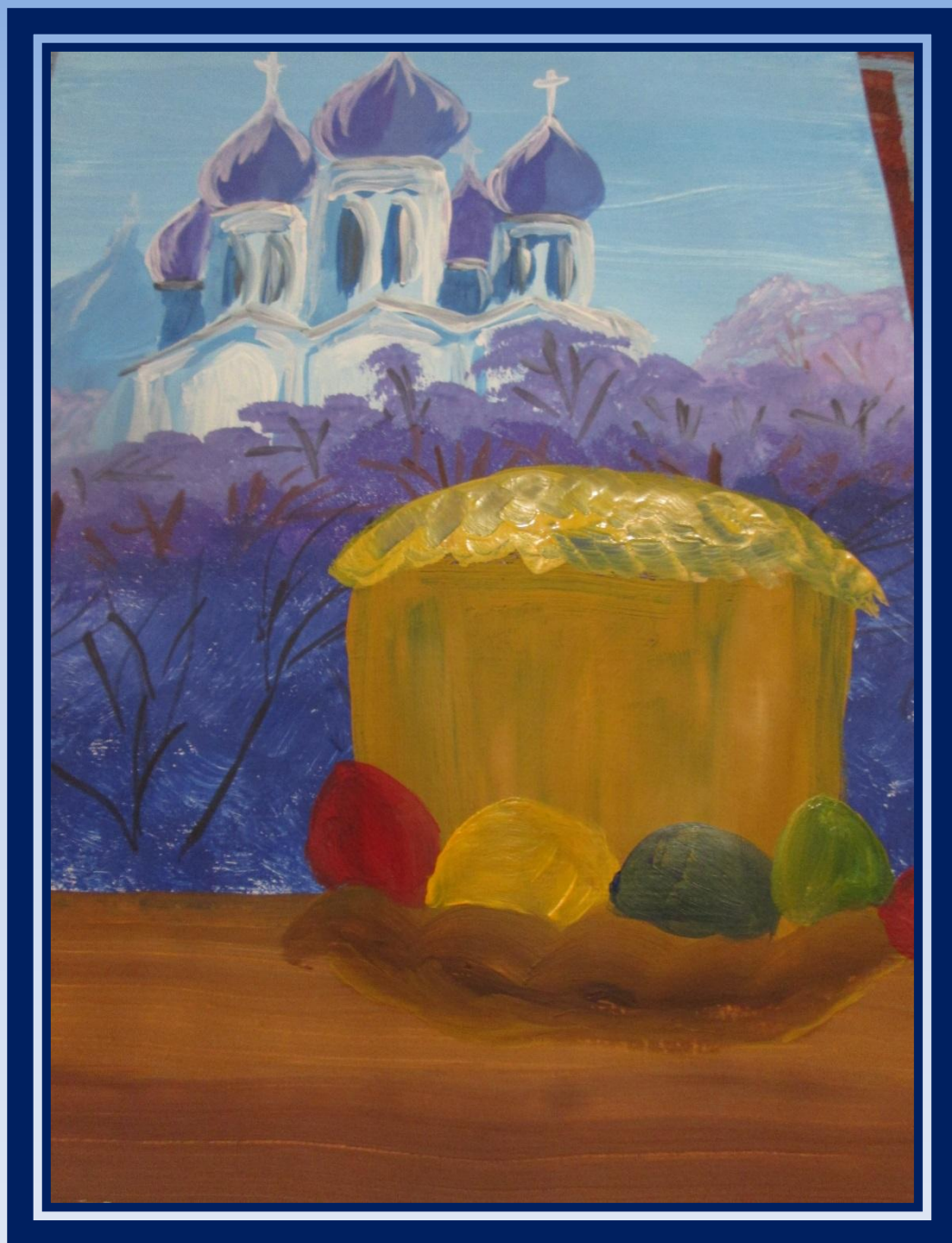
**В охру добавляем жёлтый.  
Намечаем кулич чуть правее  
середины листа плоской  
синтетикой.**



**В цвет добавляем коричневый и фиолетовый и плавными волнообразными мазками отмечаем корзинку.**



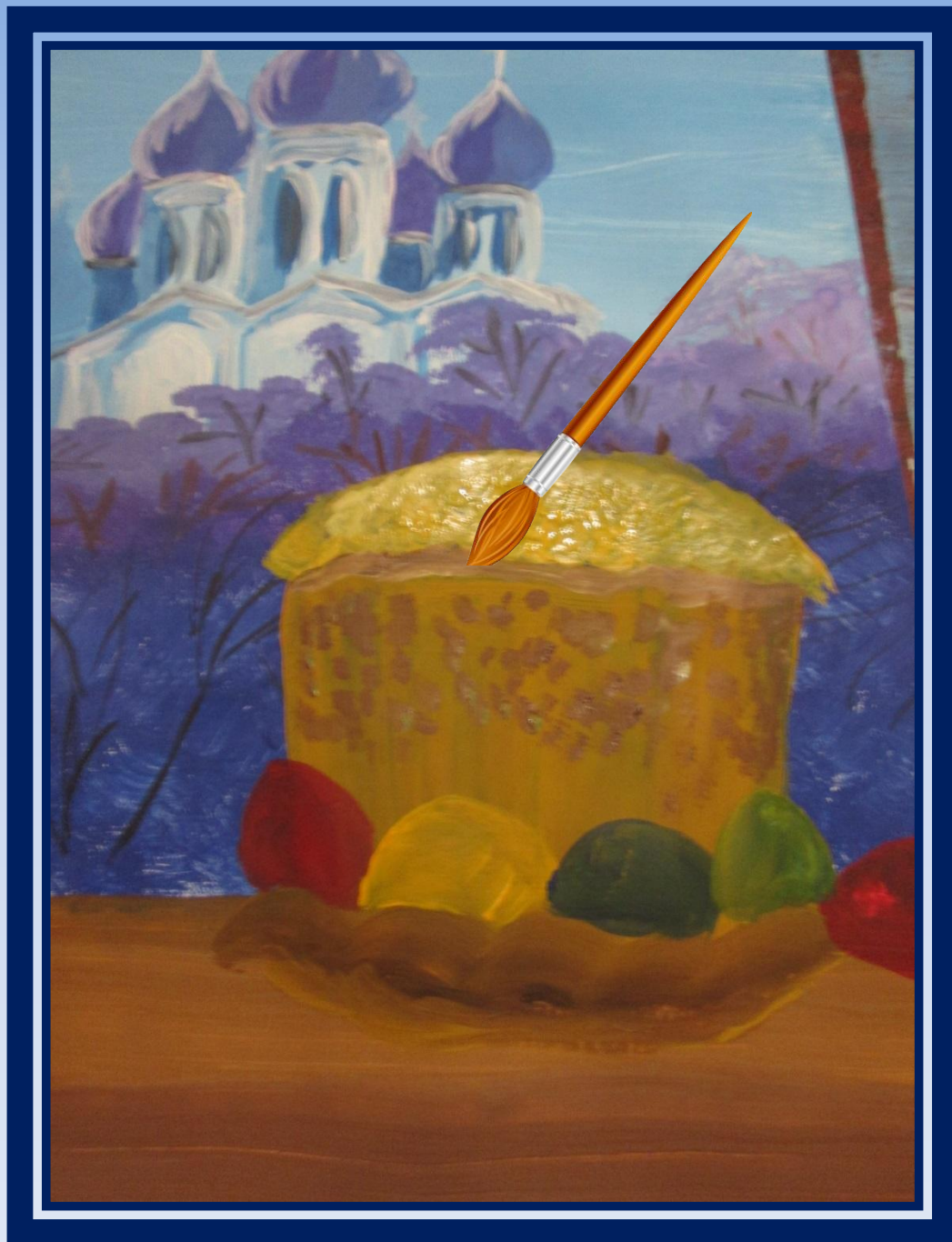
Отмечаем яйца. Цвет можно выбрать любой. В цвет, использованный для кулича, добавляем жёлтый и белила. Отмечаем глазурь.



Покрываем ещё раз.



**Намешанным тёмным цветом обозначаем теневые участки под глазурью. Этим же цветом обозначаем структуру хлебной корочки.**



**В цвет добавляем охры и  
продолжаем отмечать структуру  
кулича мелкими мазками.**



В охру добавляем белила и прорисовываем структуру корзинки. Тёмным коричневым цветом отмечаем тень под корзинкой.

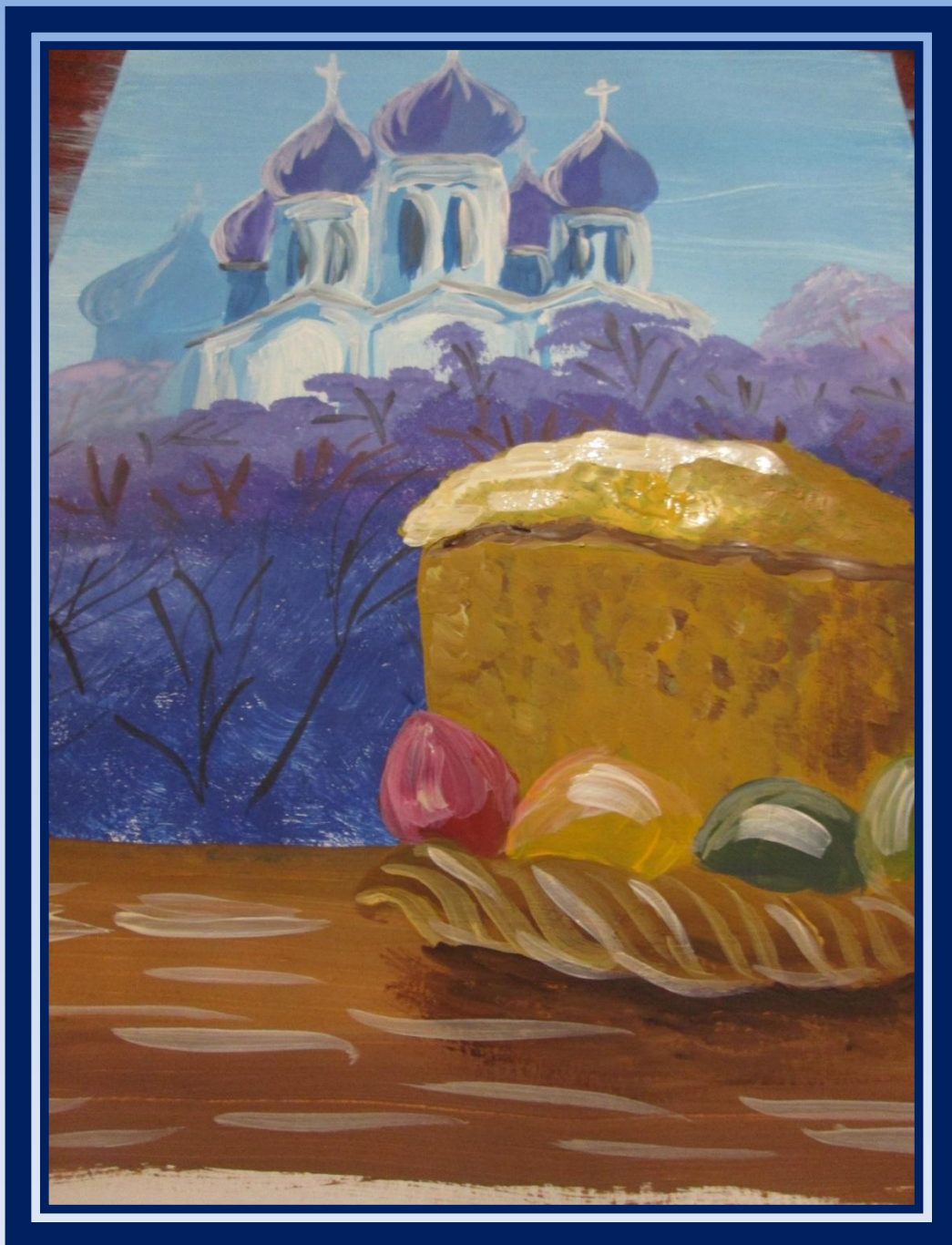


**Добавляем белила на яйца,  
отмечая светлые места (как-бы  
вмазываем в цвет).**





**Белилами добавляем блики на  
глазурь, яйца, корзинку и на стол.**



**Красным добавляем  
«посыпушки» на глазурь.**



**Тёмно-коричневым цветом  
рисует веточку.**



**В цвет добавляем чуть чёрного.  
Отмечаем структуру коры.  
Белилами – блики.**



**В белила добавим чуть синего.  
Светло-светло-голубым отметим  
пуховки на веточках вербы.**



**Тёмно-коричневым отметим сами почки. Белилами высветлим верхушки пуховок.**



**Картина готова!  
С праздником  
Светлой Пасхи!**

