



## Проблема исследования и исследовательский вопрос

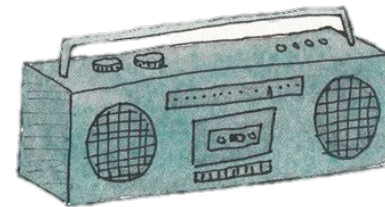


Москва, 2018

# О чем говорим?

---

- В чем заключается проблема моего исследования?
- И каковы исследовательские вопросы.

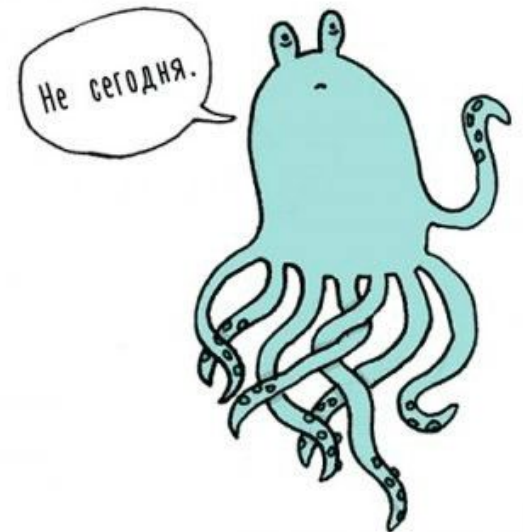


# Программа исследования

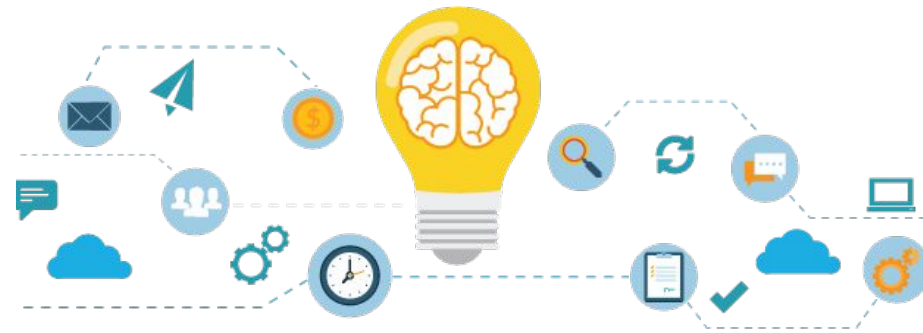
---

Изложение обобщений концепции исследования.  
Программа позволяет понять каким будет наше исследование.

- Формулировка проблемной ситуации и проблемы, исследовательских вопросов
- Определение объекта, предмета, целей и задач.
- Выдвижение гипотез
- Концептуализация и операционализация понятий
- Выбор метода сбора данных
- Выборка и процедуры отбора
- Обработка данных



# Проблема исследования



# Постановка научной проблемы

---

**Научная проблема** - это совокупность новых, диалектически возникающих сложных теоретических или практических вопросов, противоречащих существующим знаниям или прикладным методикам в данной науке, требующая решения путем научных исследований.

В начале исследования стоит опираться на мысль, когда-то высказанную Сократом: «Я знаю, что я ничего не знаю».



# Проблема исследования

- все то, что требует решения\*
- возникающий комплекс вопросов, представляющий практический/теоретический интерес

Как ее найти?

при помощи **обзора источников** □

Обращаем внимание на:

- противоречия и несоответствия
- дискуссии и споры
- неполные объяснения
- контекст высказывания (Какова позиция автора? Есть ли в ней нечто противоречивое?)



# Проблема исследования

---

Шаг 1

Что мы делаем,  
когда читаем  
источники?

Задаем  
вопросы!



- Какие теории помогают раскрыть проблему?
- Кто уже писал об этом?
- Какие решения проблемы они предложили?
- Какие именно аспекты проблемы они уже рассмотрели?\*

\*Даудрих Н., Составление социологической программы

# Проблема исследования

---

## Шаг 2 Формулируем проблему\*



- Проблема – это «белое пятно» между знанием и назревшей общественной потребностью.
- Проблема – это конфликт между:
  - подходами, которые могут решить эту проблему
  - взглядами ученых на ее определение
  - тем, что она представляет в реальности и тем, что о ней пишут, как пытаются решить.

\* Даудрих Н., Составление социологической программы



# Проблемная ситуация

## Шаг 2 Формулируем проблему

проблемная  
ситуация

это более  
широкий  
контекст  
проблемы  
исследования

Проблемная  
ситуация

Высокая доля  
экстремистских движений  
среди молодежных  
организаций

Из компании уволилось  
больше трети сотрудников  
за год

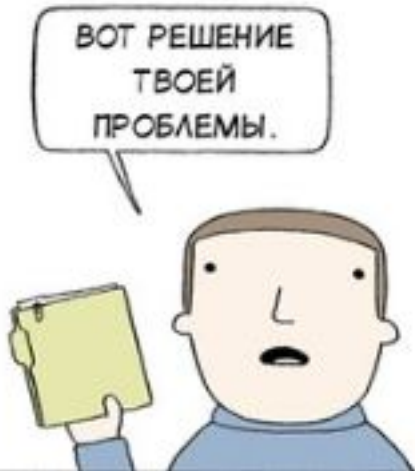
Низкий уровень  
поддержки партии

Проблема

Определение  
мотивации участников.  
Что ими движет?

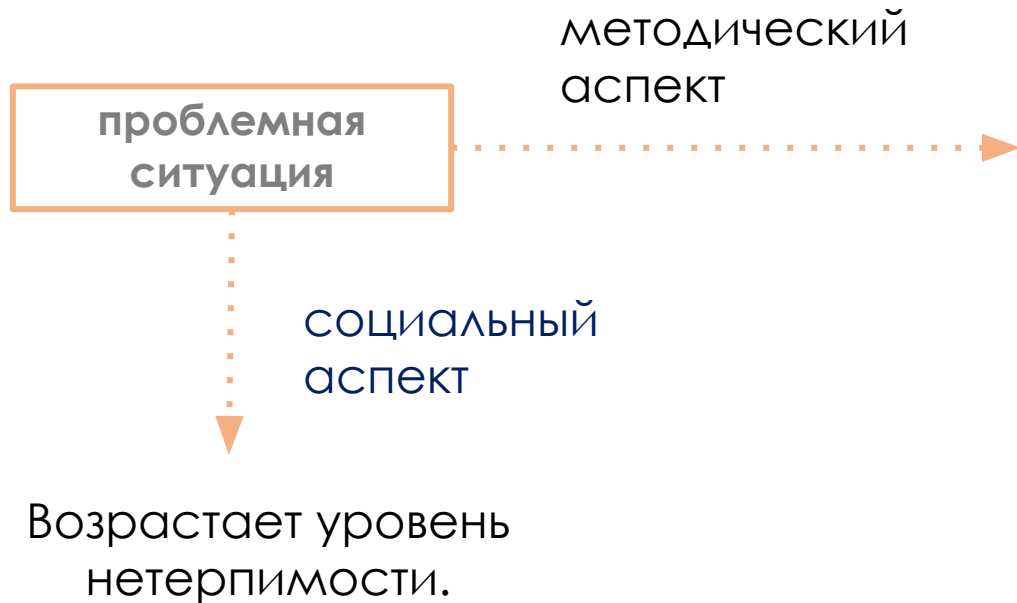
Определение причин ухода  
сотрудников

Выявление предпосылок  
низкой явки/ мотивации  
голосовать



# Проблемная ситуация

Этническая толерантность в школах



Как измерить **этническую толерантность?**

- Количественные методики не дают хороших показателей.
- Психологические – не адаптированы для социологических нужд.

проблема

Необходимо выяснить какая методика подходит для подобных исследований



# Проблема исследования

---

**Проблема исследования** заключается в том, что в настоящий момент коммуникация музеев рассчитана на лояльную и потенциальную аудиторию, но, учитывая тот факт, что перед музеями стоит задача расширения аудитории, возникает **проблема поиска и применения** актуальных форматов по привлечению новых, не музейных аудиторий.

«Актуальные форматы  
продвижения музеев»

# Проблема исследования

---

Данная **проблема** также актуальна и на российском рынке. Некоторые предприниматели создают свои бренды в надежде получить легкую и быструю прибыль на новом рынке. Тем не менее, как показывает опыт, продвижение брендов уличной одежды выходит за рамки классических маркетинговых принципов.

Таким образом, как мы можем видеть, на сегодняшний день **тема уличной одежды является актуальной и недостаточно изученной одновременно.**

«Маркетинговые коммуникации российских брендов одежды»

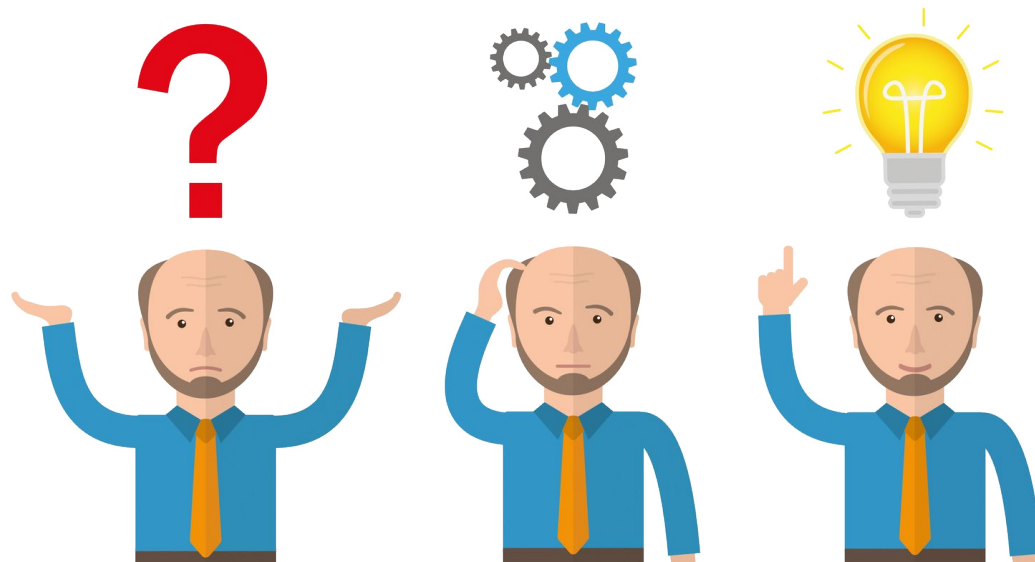
# Проблема исследования

---

В сложившихся конкурентных условиях бренд-менеджеры ищут новые способы увеличения капитала бренда. **Используемая стратегия привлечения нескольких известных людей не проверялась экспериментально.** Ранее не изучалось, является ли количество знаменитостей, которые имеют общие ассоциации, фактором усиления переноса ассоциации с известного человека на бренд.

«Бренд-ассоциации в рекламных кампаниях со знаменитостями»

# Исследовательский вопрос



# Исследовательский вопрос

---

- знание, которое мы хотим получить после проведения исследования
- поднимает определенную проблему
- позволяет занять позицию
- не содержит многозначности в формулировке
- не должен быть общим
- на него нельзя ответить сразу

Формулируем на основе обзора литературы!



# Исследовательский вопрос

---

Какие механизмы используют СМИ для формирования образа успешного политика?

Каким образом программы лояльности влияют на отношение клиента к бренду?

Что значит включенность в будни коллектива для офисного работника?

Какова связь между количеством сна и продуктивностью в течение дня?

и т.д. и т.п.





# Исследовательский вопрос

---

Изменения и особенности процессов  
«Что происходило с ... в течение ... периода»

Направленные на понимание феномена  
«Что ... значит для ...»  
«Как связана ... с ...»

Описание практик, ситуаций, повседневности  
«Что происходит ...»  
«Каким образом...»



# Исследовательский вопрос

чуть более сложно:

Как его  
сформулировать?

Социальная  
критика

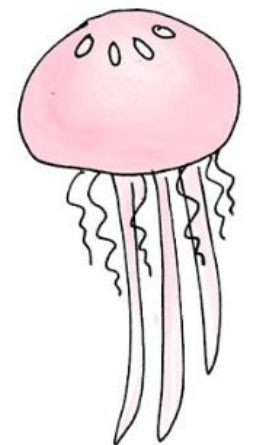
критический  
анализ  
существующих  
теорий общества,  
устоев,  
разоблачение  
стереотипов

Понимающая  
социология

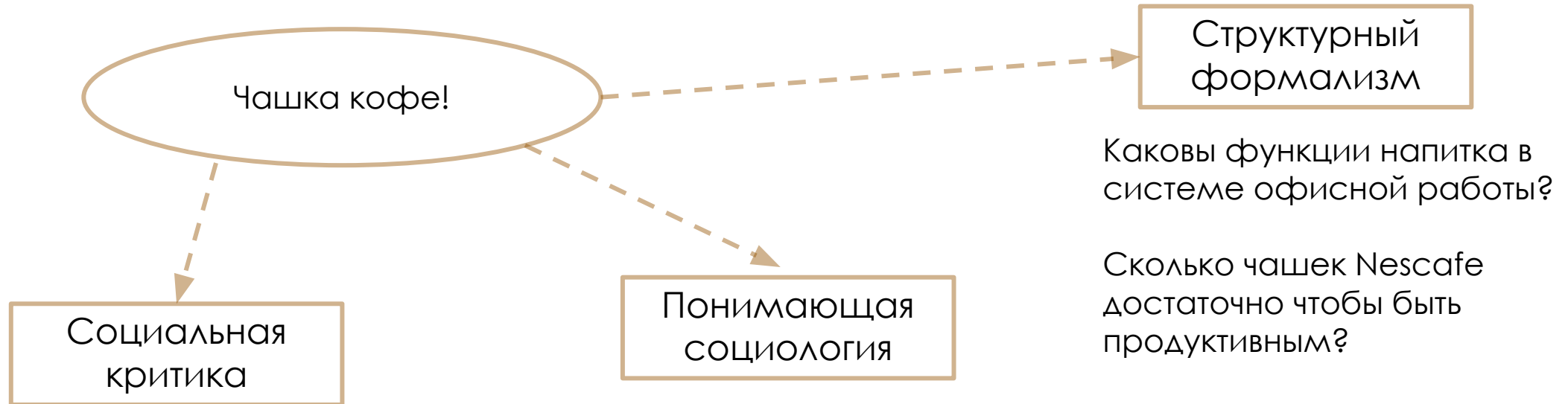
- понимание целей и смысла социального действия
- повседневность групп и сообществ

Структурный  
формализм

общество –  
система  
механизмов,  
выполняющих  
свою функцию



# Исследовательский вопрос



Кофе – рычаг эксплуатации: на что способны офисные работники ради очередной кружки?

Каковы проблемы антикофейного движения в России?

Какие смыслы приписывают распитию кофе?

Как переживания работников офисов по поводу качества кофе сказываются на их идентичности?



# Исследовательский вопрос

---

- Почему социальные сети причиняют вред?
- Является ли digital marketing эффективным инструментом?
- Какова связь между уровнем физической активности и успеваемостью студентов ВШЭ?
- Насколько Братя Караваевы справляется с позиционированием в социальных медиа?
- Каковы факторы формирования общественного мнения о российском космическом проекте в социальных медиа?
- Каковы социальные ожидания от брака российских мужчин и женщин в возрасте от 18 до 25 лет?
- Каковы гендерные стереотипы сотрудников российской медиакомпания (на примере...)?

# Проблема исследования

---

Попробуем сформулировать проблемную ситуацию, проблему, исследовательские вопросы для следующих явлений:

- Продвижение современного искусства
- Методы вовлечения студентов в студенческие организации
- YouTube – новая платформа взаимодействия политиков с аудиторией
- Формирование личного бренда ...
- Продвижение товара/личности через Instagram
- Селфи как метод построения личного бренда
- Развитие феномена блогерства на YouTube

