

**Тема: Художник в театре.
Декорации к опере-сказке
"Снегурочка"**

Автор: Большанина В.С

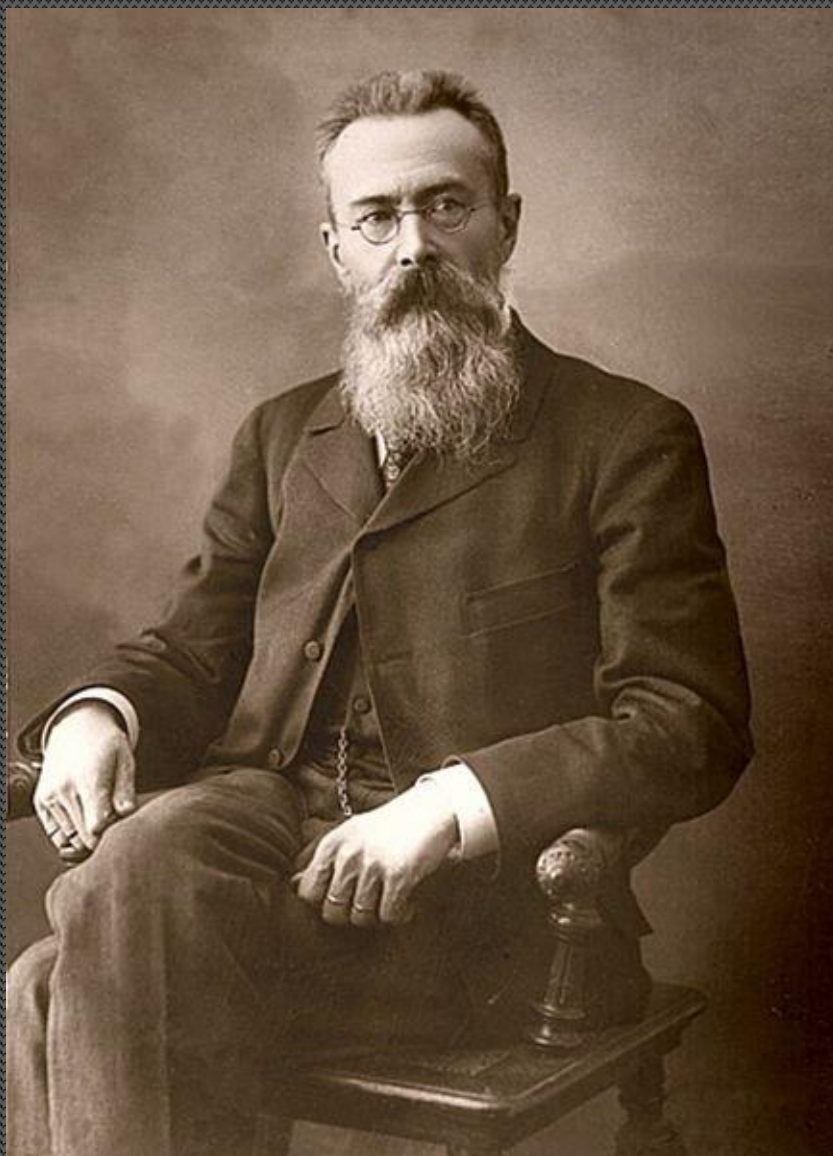




* *Александр Николаевич Островский* – (1823 – 1886) – крупнейший русский драматург. автор таких произведений как «Бедность не порок», «Гроза», «Бесприданница», «Волки и овцы», «Снегурочка»...

Александр Николаевич родился в Москве, учился в Московском государственном университете, являлся постоянным сотрудником журнала «Современник».

С 1853 года пьесы островского почти каждый сезон появлялись в московском Малом и петербургском Александринском театрах.



* **Николай Андреевич Римский-Корсаков** – (1844 – 1908) – крупнейший русский композитор, педагог, дирижёр, общественный деятель, музыкальный критик.

В 1881 г. русский композитор Николай Андреевич создал по пьесе Островского оперу «Снегурочка». Также в числе его произведений оперы «Садко», «Майская ночь», «Сказка о царе Салтане», «Золотой петушок» и другие.



* **Виктор Михайлович Васнецов** (1858 - 1926) — русский художник-живописец и архитектор. Мастер исторической и фольклорной живописи.

Окончил духовную семинарию. Учился живописи у И. Н. Крамского, а затем в Академии художеств.

Среди известных картин В. М. Васнецова «Алёнушка». «Иван-Царевич на сером волке» ...

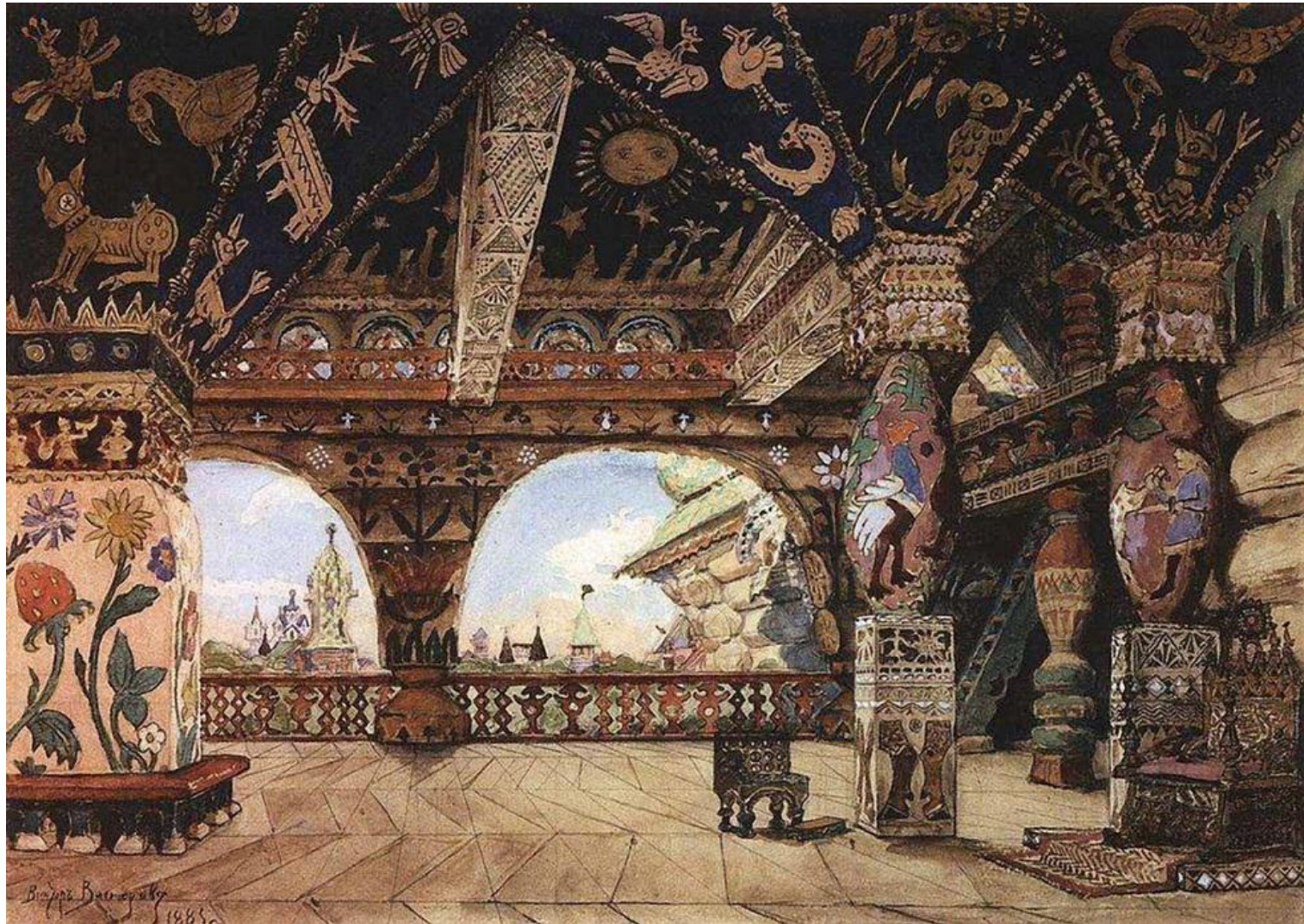
Заречная слобода Берендеевка

В.М. Васнецов Эскиз декорации к опере Н. А. Римского-Корсакова "Снегурочка"
1885г, холст, масло,
Государственная Третьяковская галерея, Москва.



Палаты царя Берендея

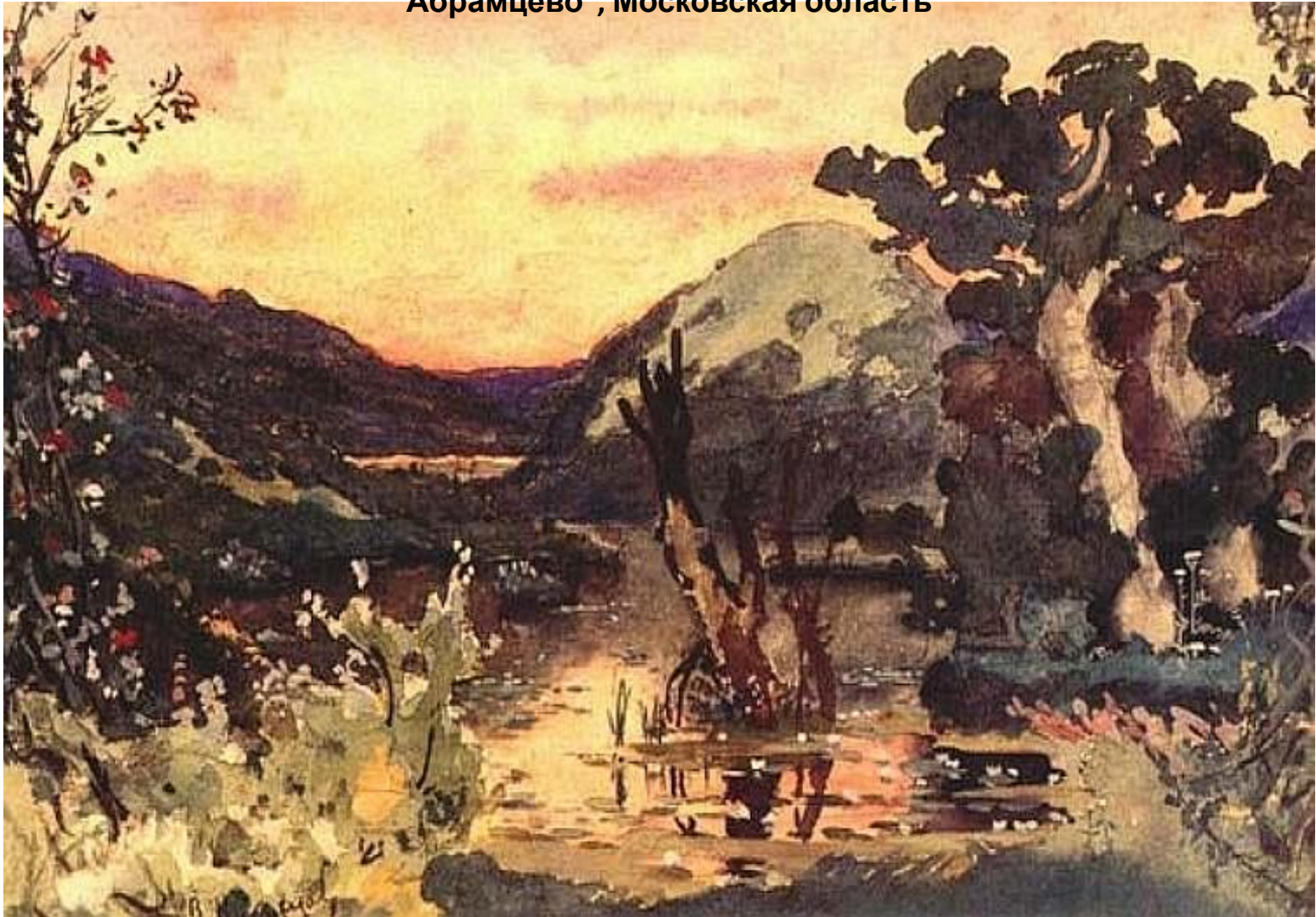
В.М. Васнецов Эскиз декорации к опере Н. А. Римского-Корсакова "Снегурочка"
1885г, акварель,
Государственная Третьяковская галерея, Москва.



Ярилина долина

В.М. Васнецов Эскиз декорации к опере Н. А. Римского-Корсакова "Снегурочка"
1885г, акварель, Государственный историко-художественный и литературный музей-заповедник

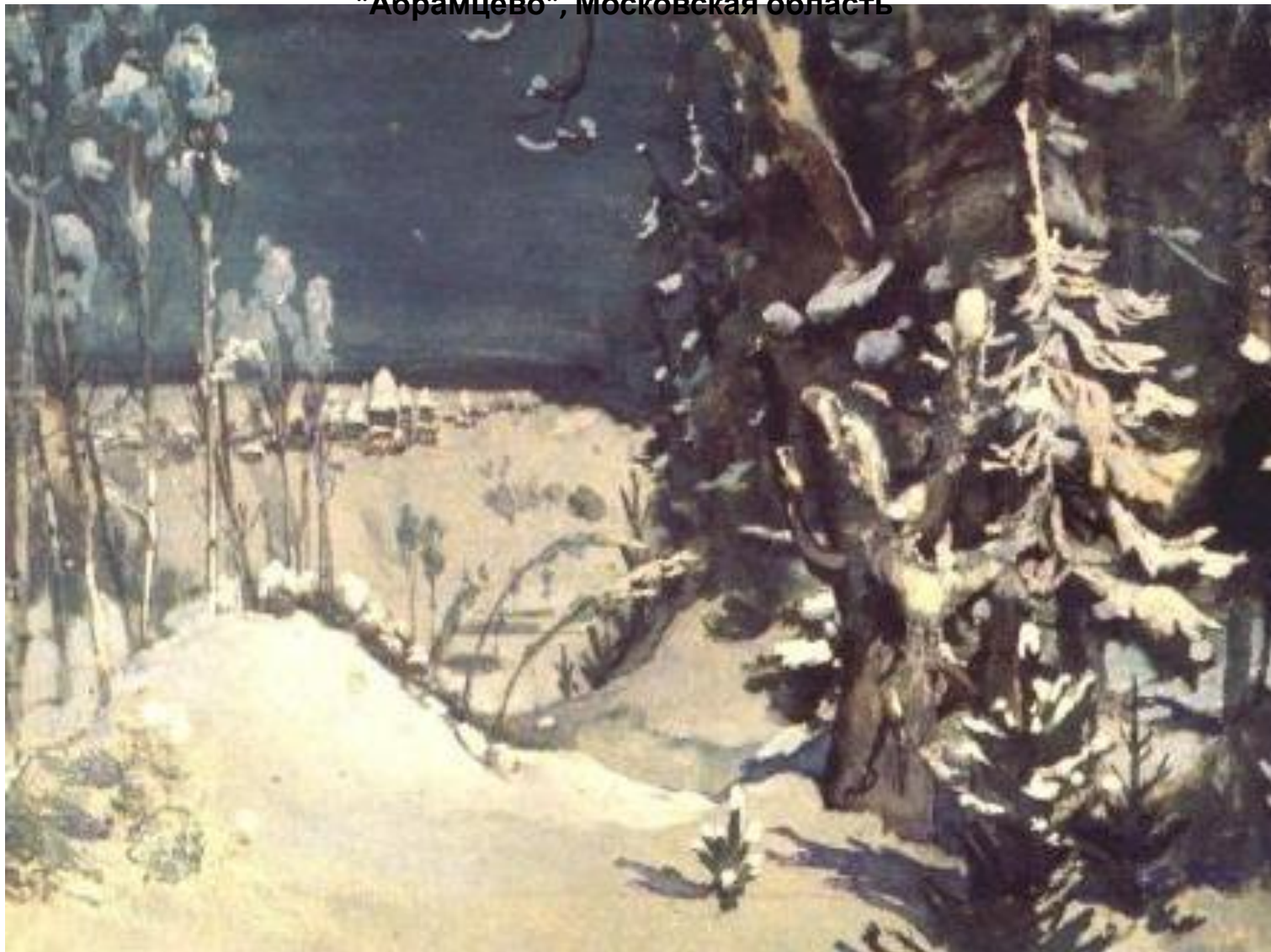
"Абрамцево", Московская область



Пролог (Начало весны)

В.М. Васнецов Эскиз декорации к опере Н.А.Римского-Корсакова «Снегурочка»
1885г, акварель, Государственный историко-художественный и литературный музей-заповедник

"Абрамцево", Московская область





Творческое задание:

Выполни эскиз по представлению декорации к театральной постановке сказки А. Н. Островского «Снегурочка».

До начала творческой работы:

- Выбери одну из тем для декорации: деревянный дворец царя Берендея (внешний вид или внутренние покои); сказочно прекрасный зимний пейзаж (лес, поляна), деревянные расписные дома берендеев.
- Рассмотрю еще раз эскизы декораций В.М Васнецова.
- Прими во внимание, что театральная декорация всегда рассматривается не вблизи, а на расстоянии и обладает определенной зрелищностью.

СПАСИБО!