

Эпителий тiнi.

Бездер.

Жалпы медицина.

Гистология -1.

Жоспары:



1. Тіндерге жалпы сипаттама.

2. Эпителий тінінің түрлері.

3. Эпителий тінінің құрылыс ерекшелігі

4. Бездер.

5. Қан мен лимфаның қызметі.

6. Қан құрамы. Қан плазмасы.

7. Қанның формалық элементтері.

8. Қанның жасқа байланысты ерекшелігі.



Эпителй тiнiнiң түрлерi.

Онтофилогенетикалық тұрғыда 5 топқа бөлінеді:

1. Эпидермальді.

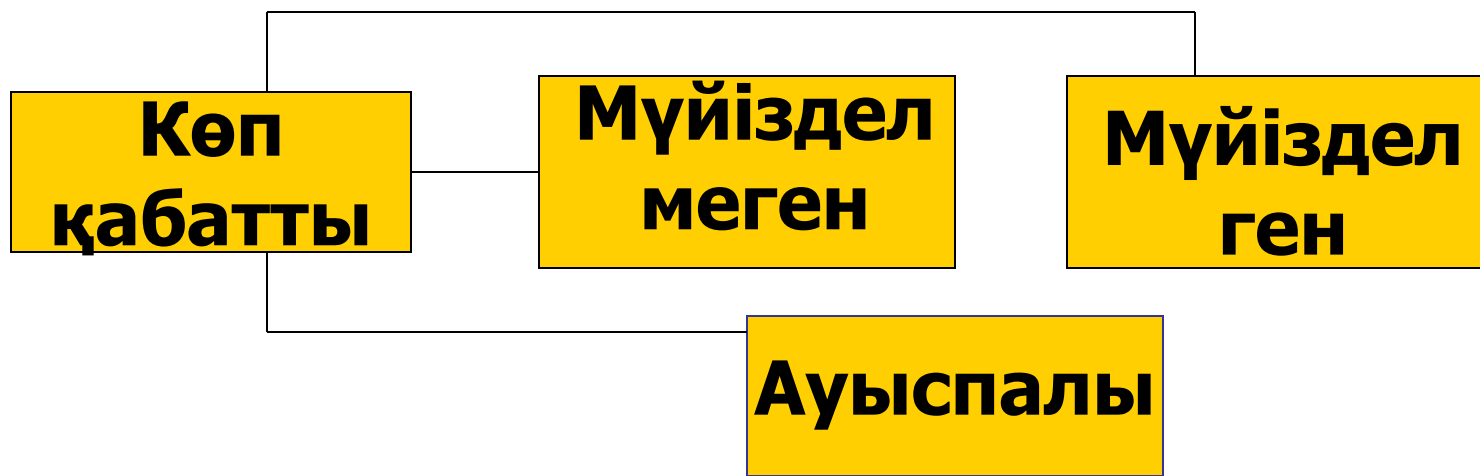
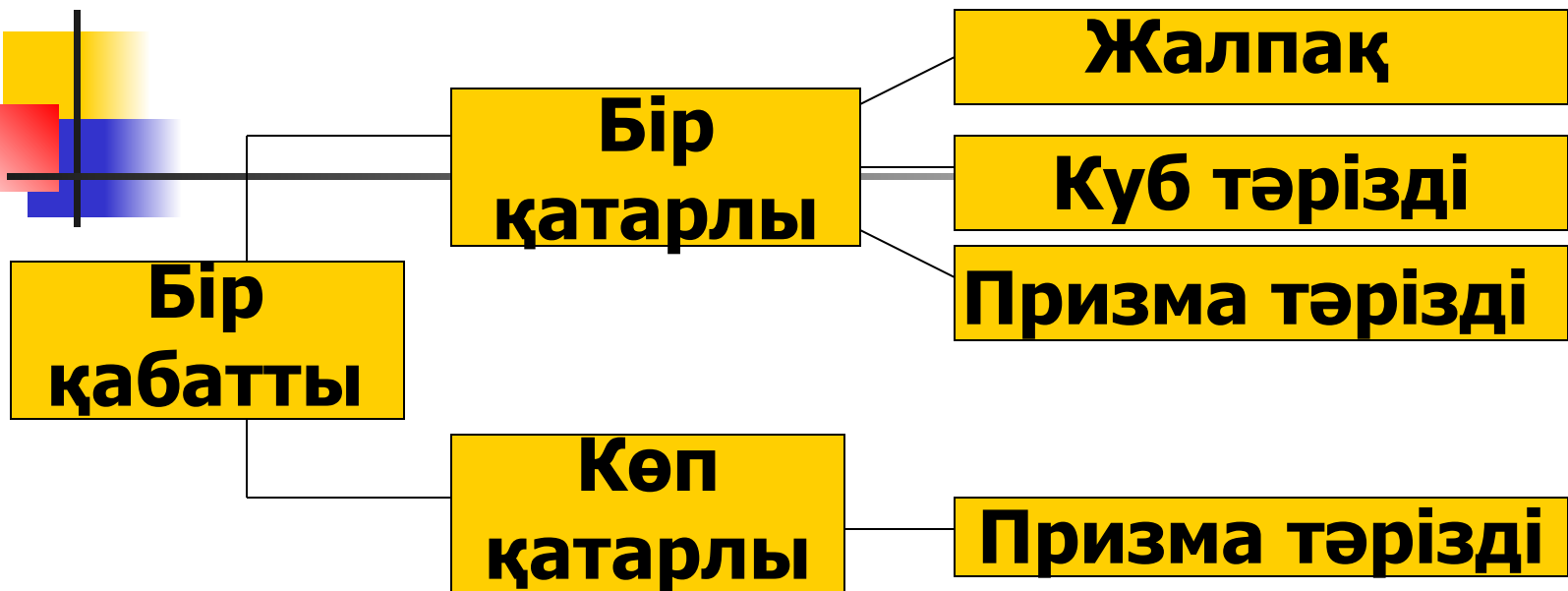
2. Энтеродермальді.

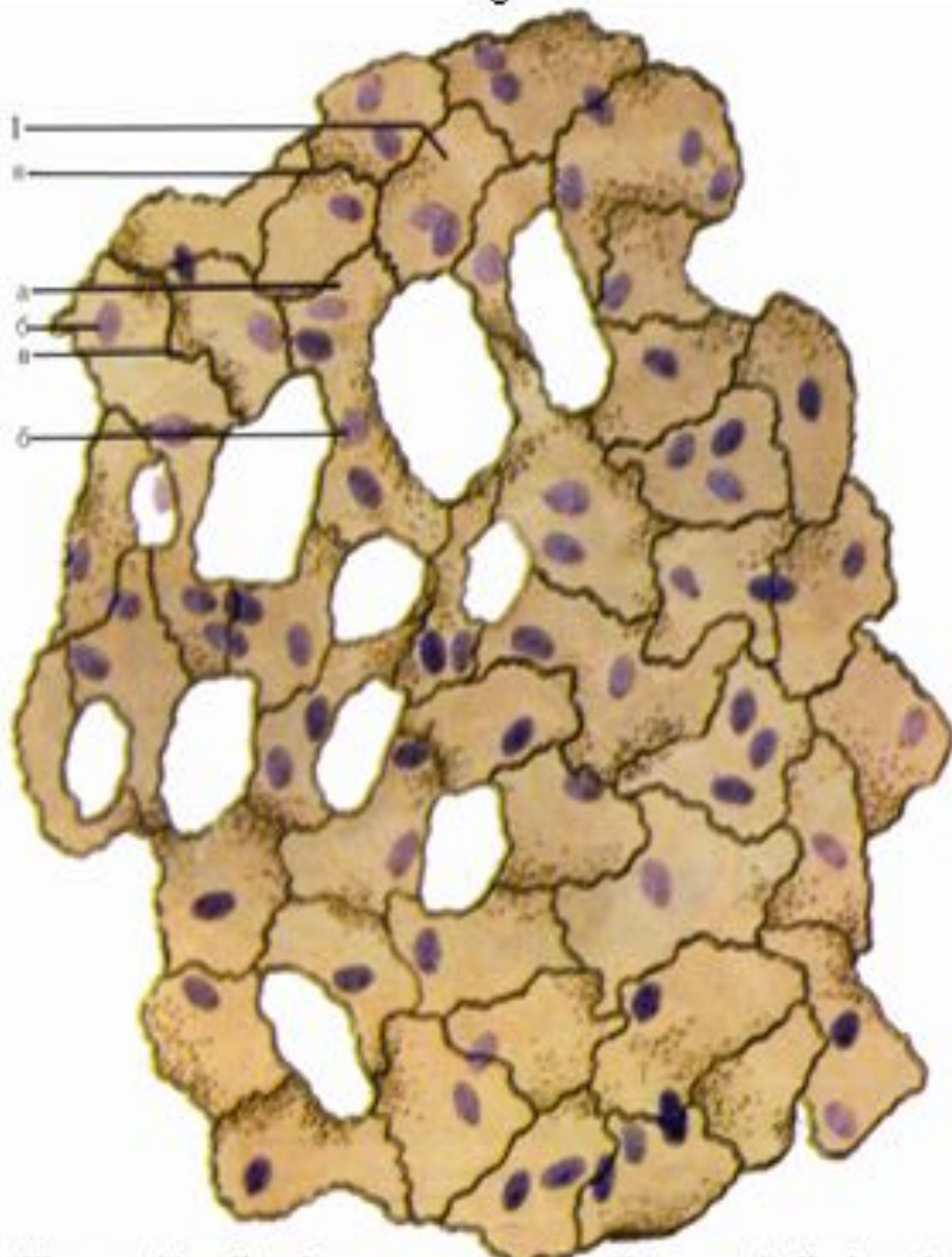
3. Целонефродермальді.

4. Эпендимоглиальді.

5. Ангиодермальді.

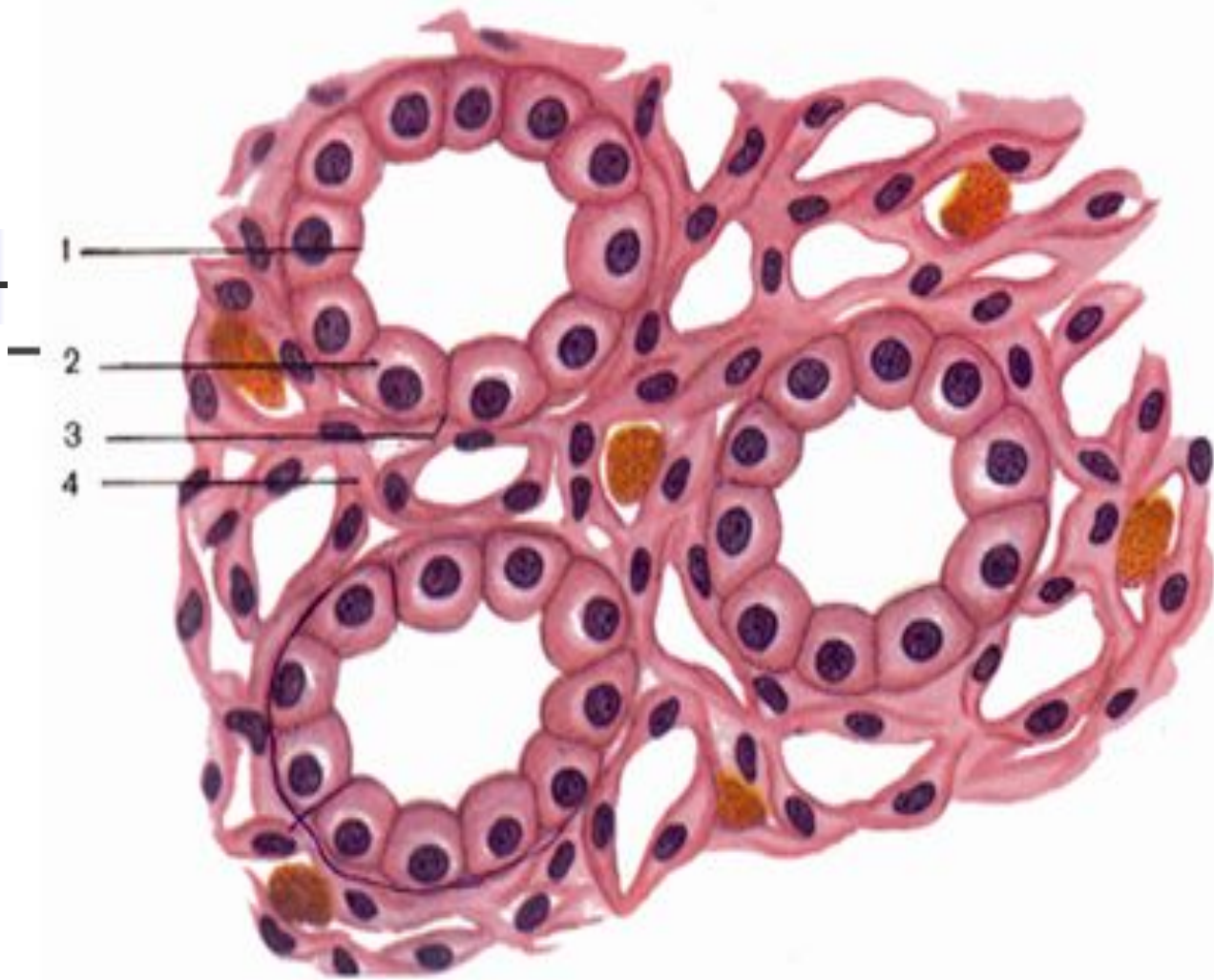
Морфологиялық түрлері:





*Шамырқайдың бір қабатты жалпақ эпителиі (мезотелий). Күміспен боялған.
Ядросы гематоксилинмен.*

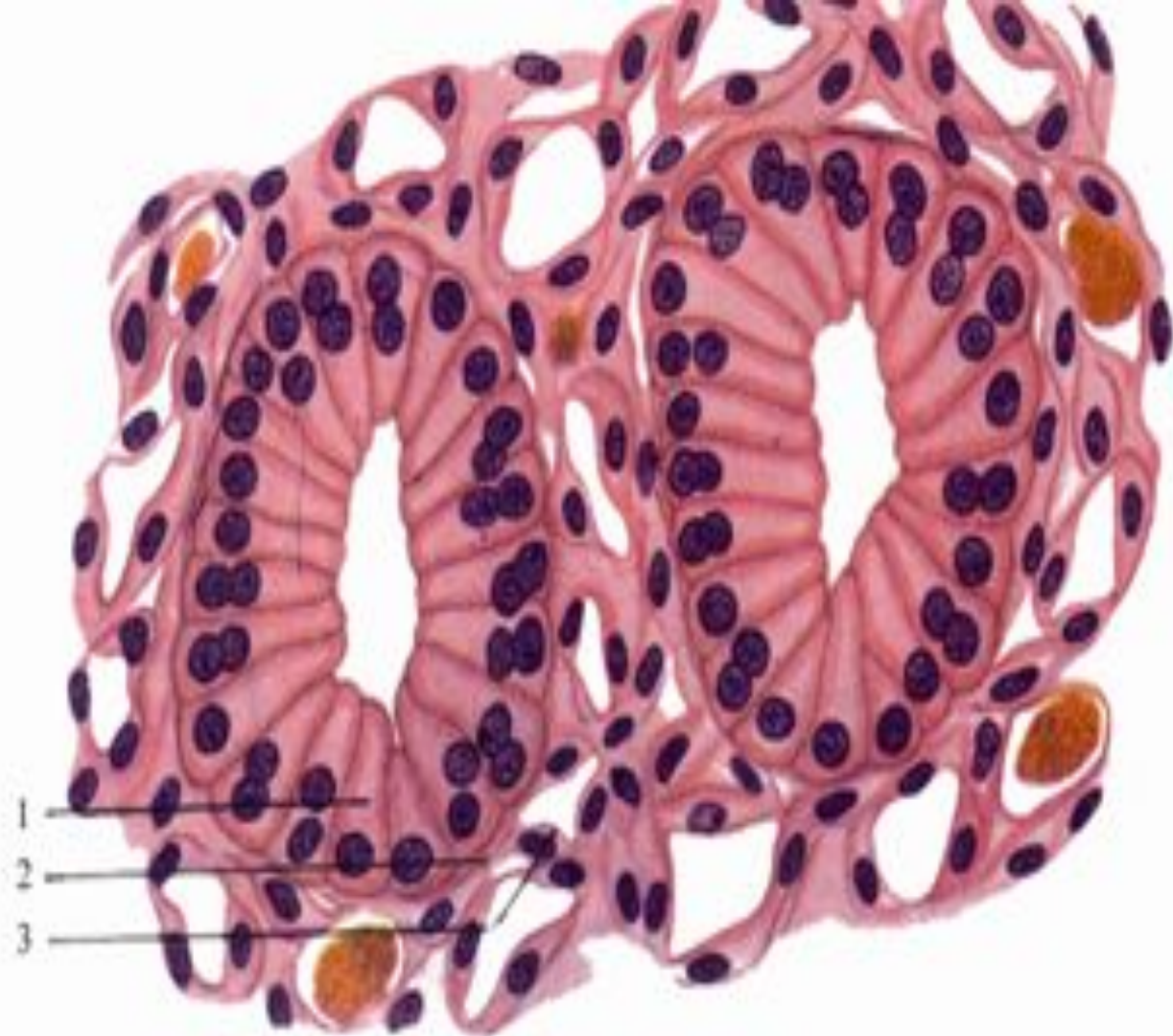
1- ядросы; 2- цитоплазма; 3- ядро; 4- күміспен боялған жасушалардың шекаралары



Бүйрек түтікшелеріндегі бір қабатты куб тәрізді эпителий.

Боюу гематоксилин-эозин. x1400.

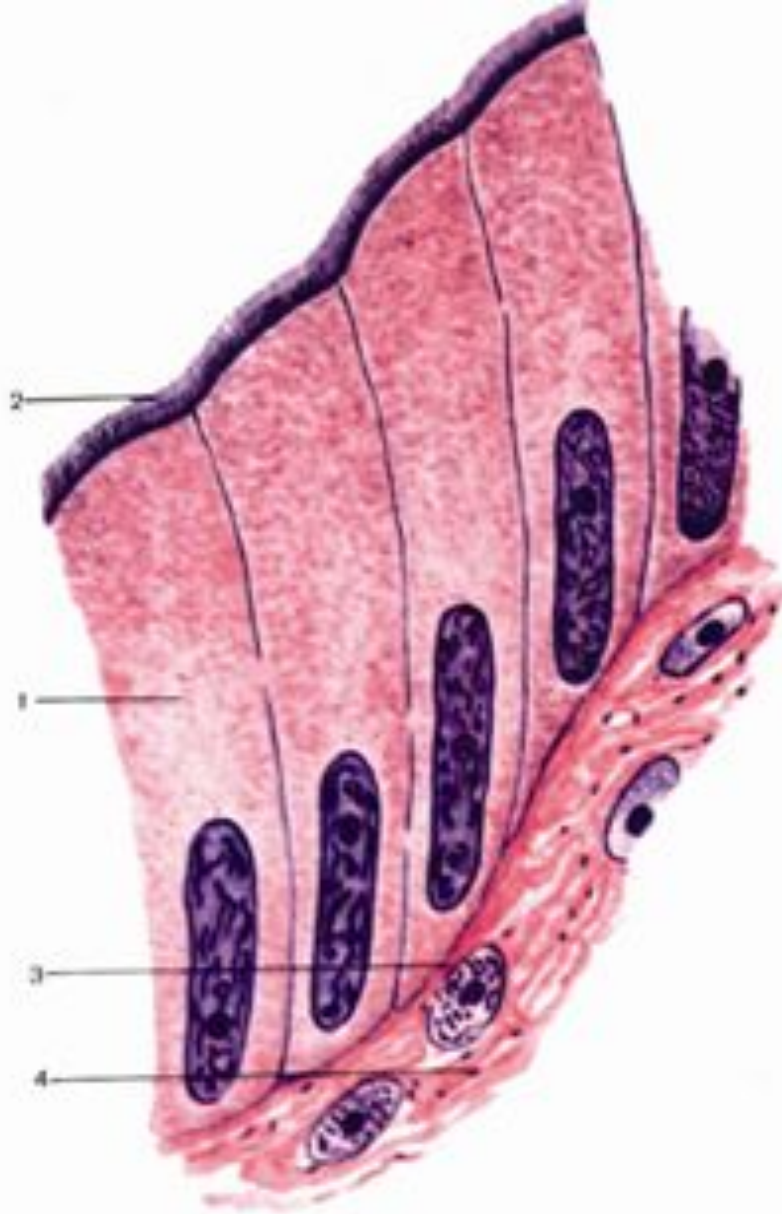
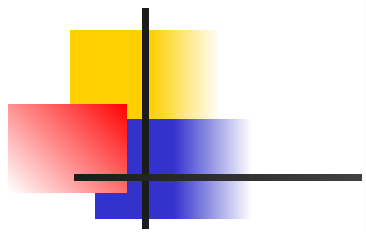
1- түтікшенің қуысы, 2- куб тәрізді эпителиоциттер, 3- базальды мембрана, 4- түтікшенің маңындағы дәнекер тін, қан тамырлары



Бүйректің жиналғыш түтікшелеріндегі бір қабатты пирамида тәрізді эпителий.

Боюм гематоксилин-эозин. х 400.

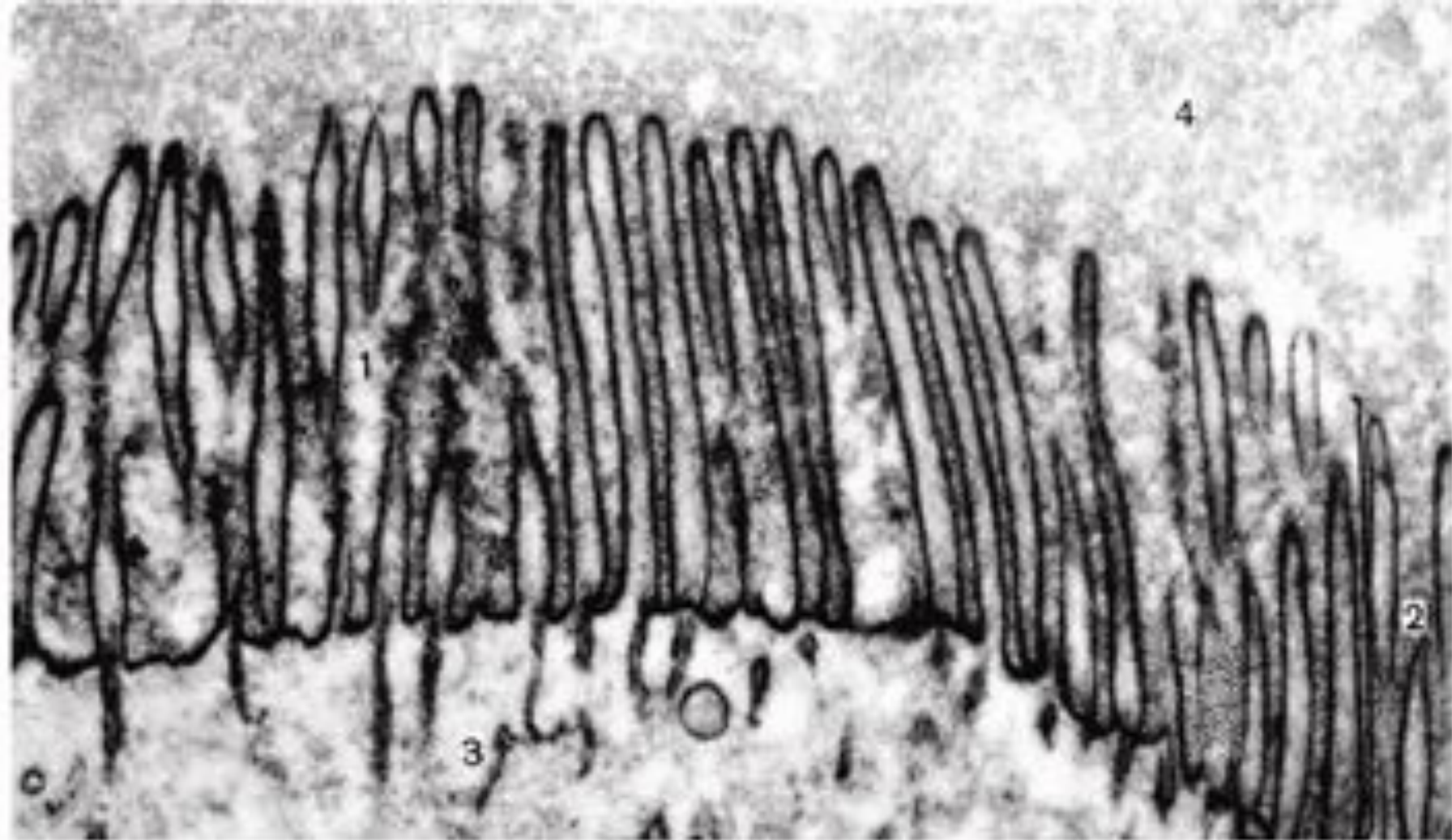
1- призма тәрізді эпителиоциттер, 2- базальды мембрана, 3- түтікшенің маңындағы дөңбекер тін, қан тамырлары



Жатыр түтілінің бір қатарғы кірпікшелі эпителиі.

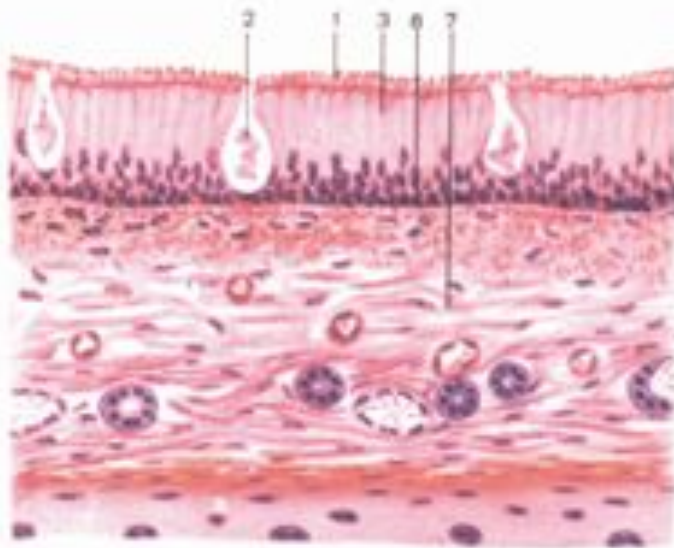
Боюуы: гематоксилин-эозин, x 600.

1-приса тәрізді жасуша; 2-жасуша кірпікшелері; 3-базальды мембрана; 4-дәнекер тіні

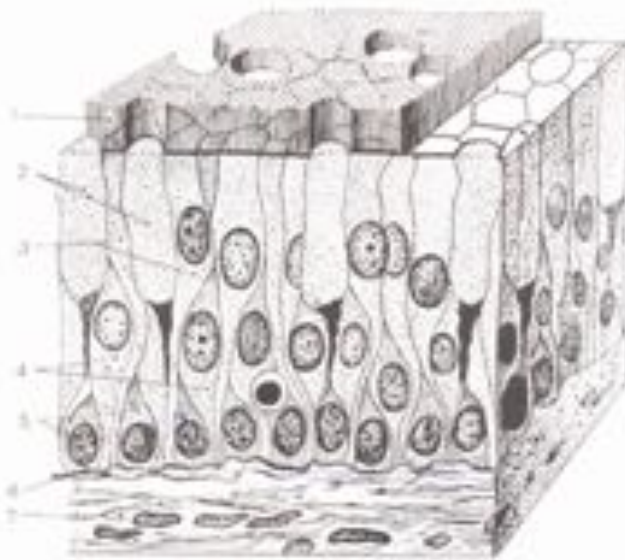


Бір қабатты цилиндр тәрізді эпителийдің микробүрлері (жесегі). Эпителиоциттің жиегінің электронды микро суреті. Ащы ішек бүрінің жасушасы, x 30000.

1- клеткалық микро бүрлер, 2- асты соратын жөегі; 3- эпителиоциттердің дистальді бөлімі; 4- ащ ішектің қуысы



А

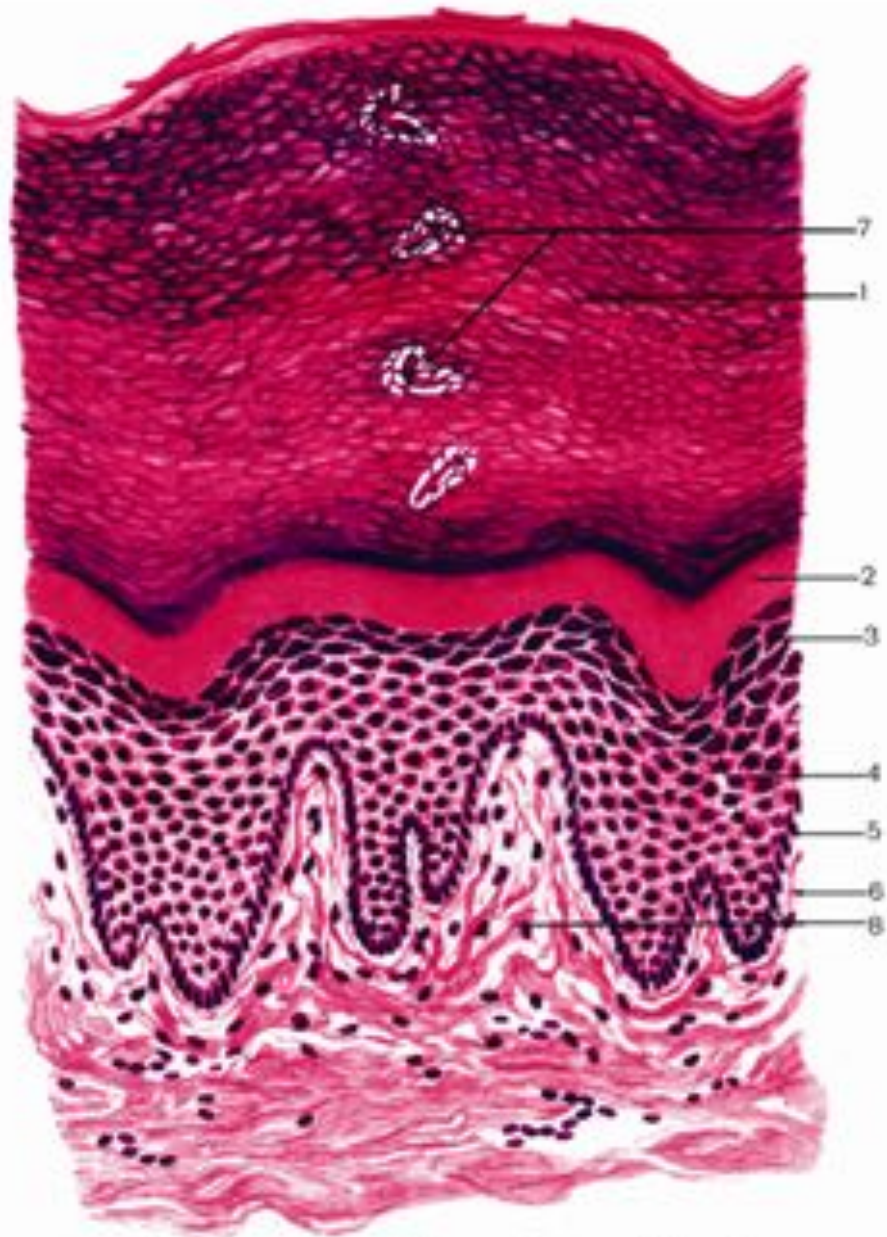


Б

Көз қабырғасы кірпікшелі эпителий.
 А-бейруз: гематоксилин-эозин, х 400;

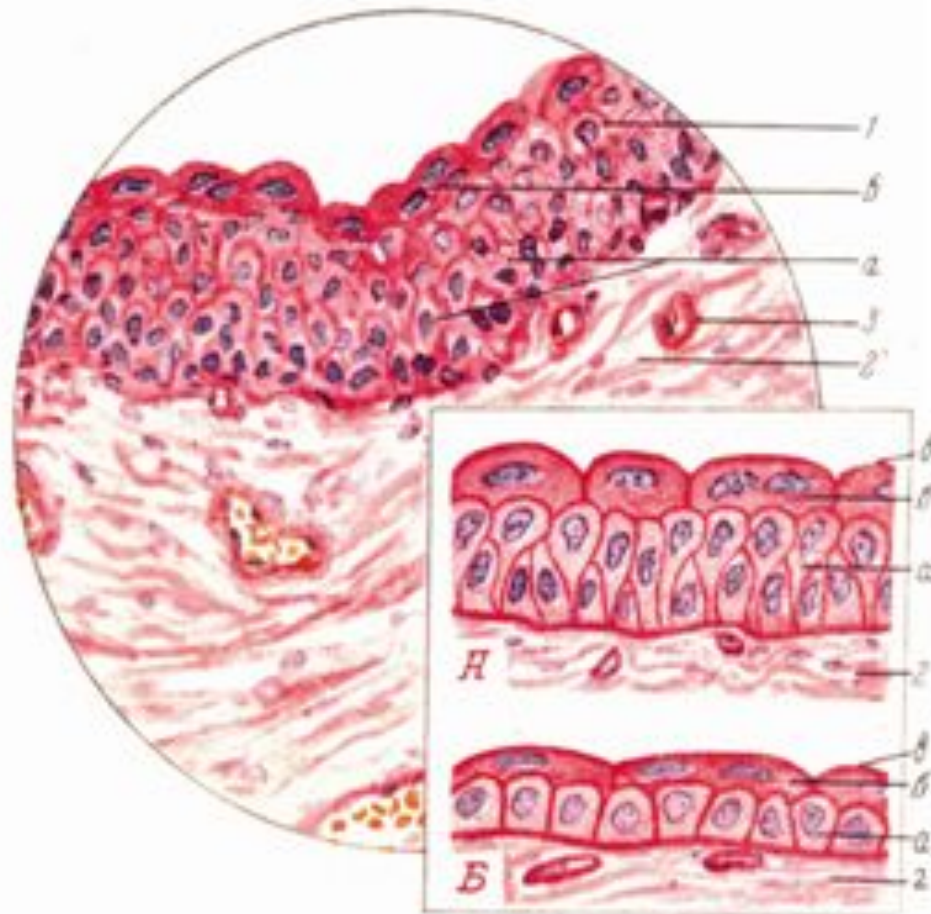
Б-уақісі:

1-жасуша кірпікшелері; 2-бокал түрлі
 белгі жасушалар; 3-кірпікшелі жасушалар;
 4-ұзын қыстырма жасушалар; 5-қысқа
 қыстырма жасушалар; 6-базальды мем-
 брана; 7-эндотелий тіні (Н.В. Алмазов, Л.С.
 Сутоков бойынша).



*Адамның сирек терісіндегі қол қабатының мүйізделетін
жылмақ эпителийі. Боюы: гематоксилин-йодол, х 280.*

1-мүйізді қабыт; 2-жылтыр қабыт; 3-дәнекі қабыт; 4-тікенекті қабыт; 5-базальды қабыт; 6-базальды мембрана; 7-тер бездерінің өзегі; 8-ғалшықты дәнекер тін



Ауыспалы эпителий (құмық).

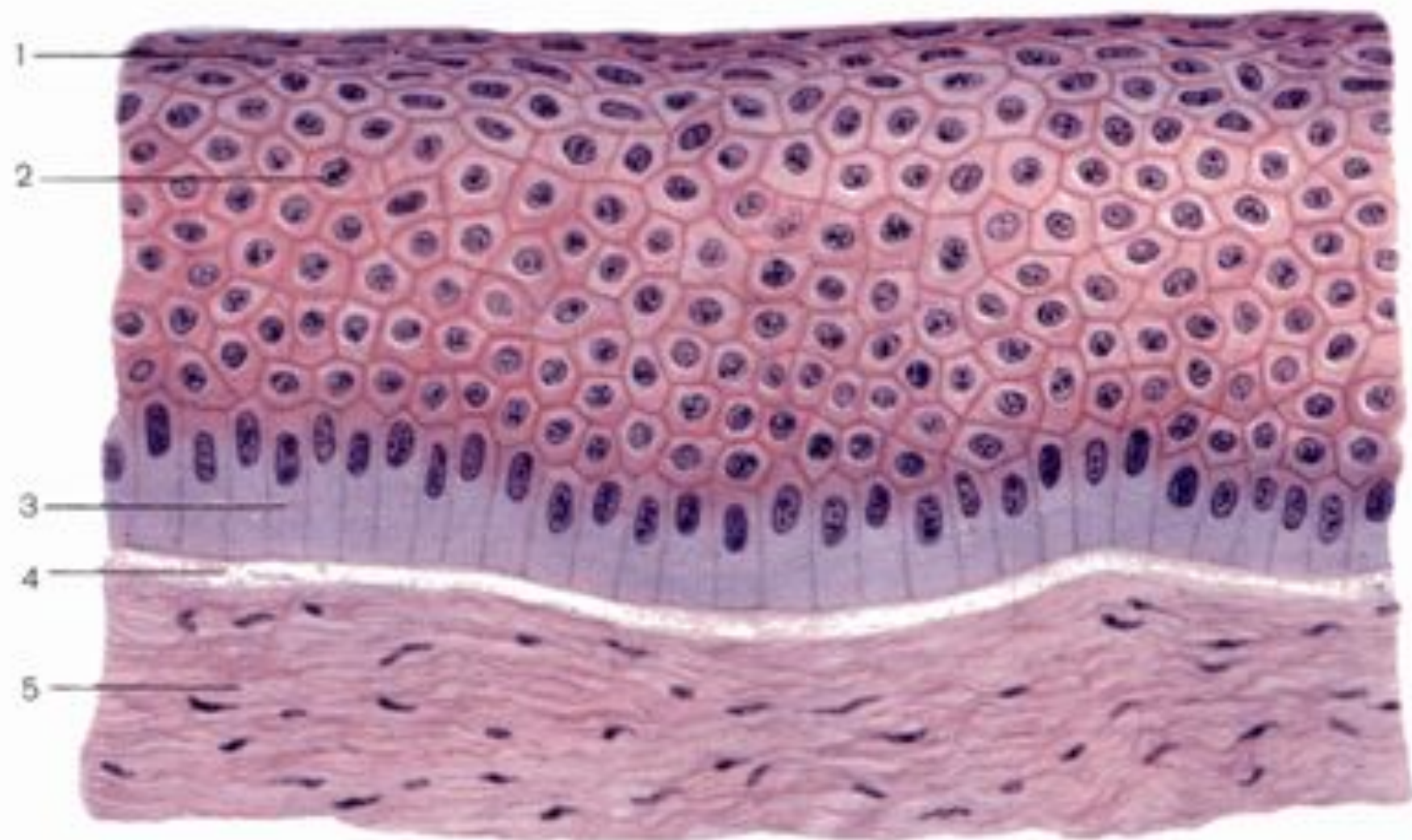
Боюуы: гематоксилин-эозин.

Боюуы: гематоксилин-эозин, х 600

1-эпителий; а-астыңғы кабаттардағы жасушалары; б-үстіңгі кабаттың көп ядролы жасушасы; в-жабынды жасушаның кутикуласы; 2-дәнекер тіні; 3-қан тамыры.

Ауыспалы эпителийдің құрылымы үлгісі.

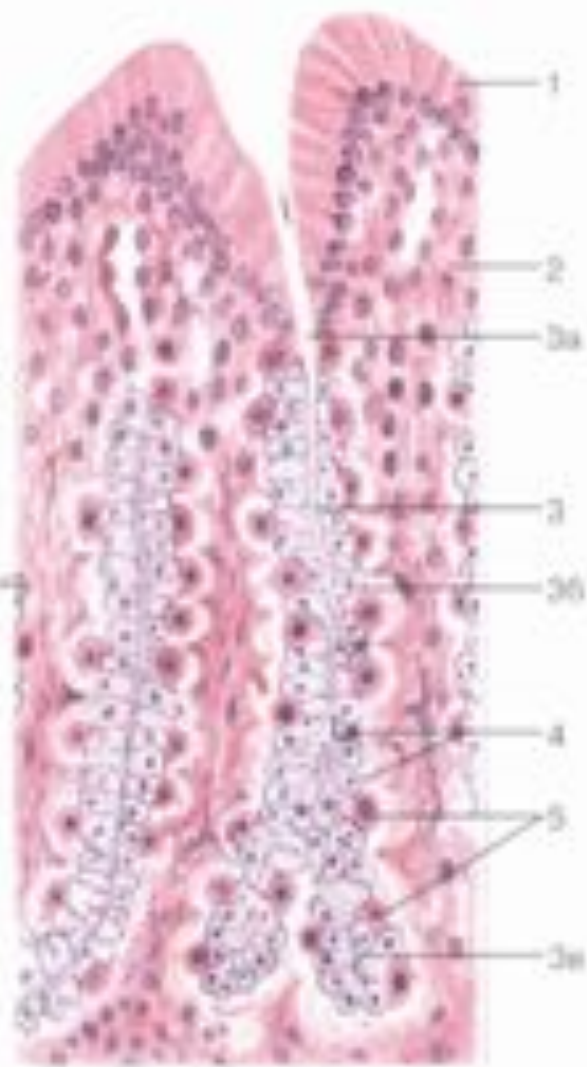
А-мүшенің кабырғасы созылмаған кезіндегі эпителий. Б-мүшенің кабырғасы созылған кезіндегі эпителий



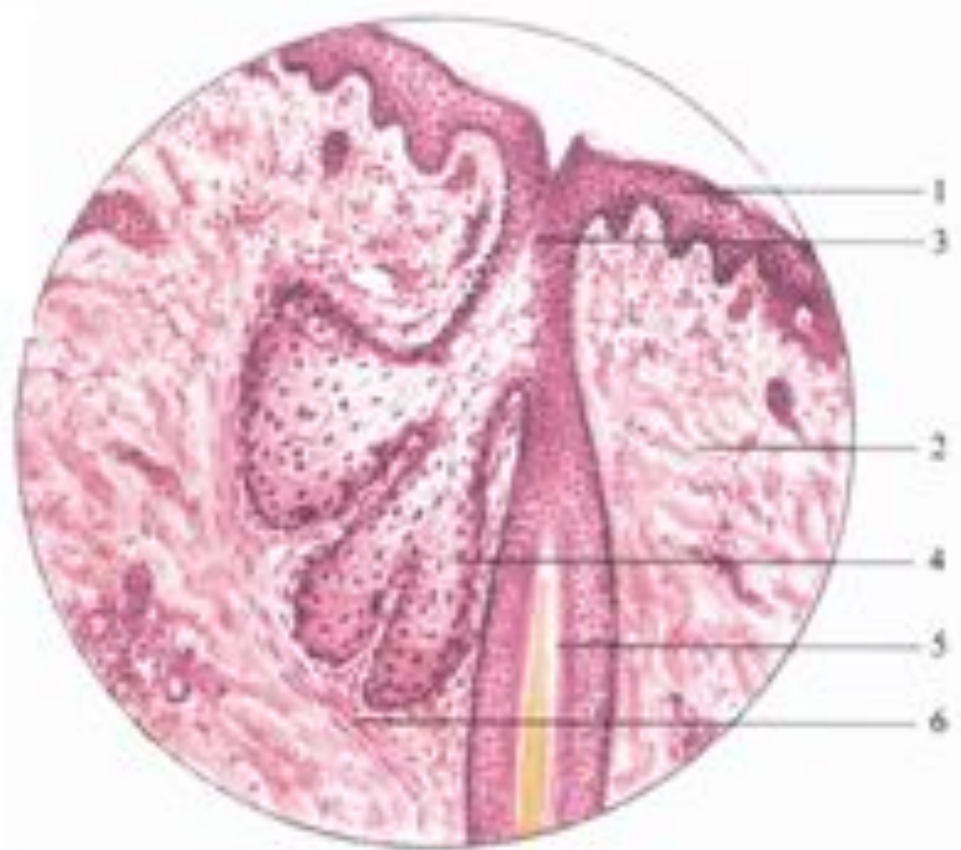
Көп қабатты мүйізделмейтін жалпақ эпителий (көздің қасаң қабығы).

Боюу гематоксилин-эозин, x 400.

1- үстінгі қабаттың эпителиоциттер, 2- ортаңғы қабаттың клеткалары, 3- базальды қабаттың клеткалары, 4- базальды мембрана, 5- қасаң қабықтың меншікті дәнекер тіні.



Асқазан безінің тармақталған қарапайым түтікшелі безі. Боюы: гематоксилин-эозин. x 400.
 1- жабынды эпителий; 2- талшықты дәнекер тін; 3- без;
 3а- бездің түбі; 4- негізгі және қосымша безді клеткалар
 5- бездің парietальды клеткалары



Тармақталған қарапайым астыңғылы без (терінің май безі). Боюы: гематоксилин-эозин. x 120.
 1- жабынды эпителий; 2- талшықты дәнекер тін; 3- бездің өзегі; 4- бездің тармақталған секреторлық бөлімі; 5- тұқ түбірі; 6- түкті көгеретін еттер

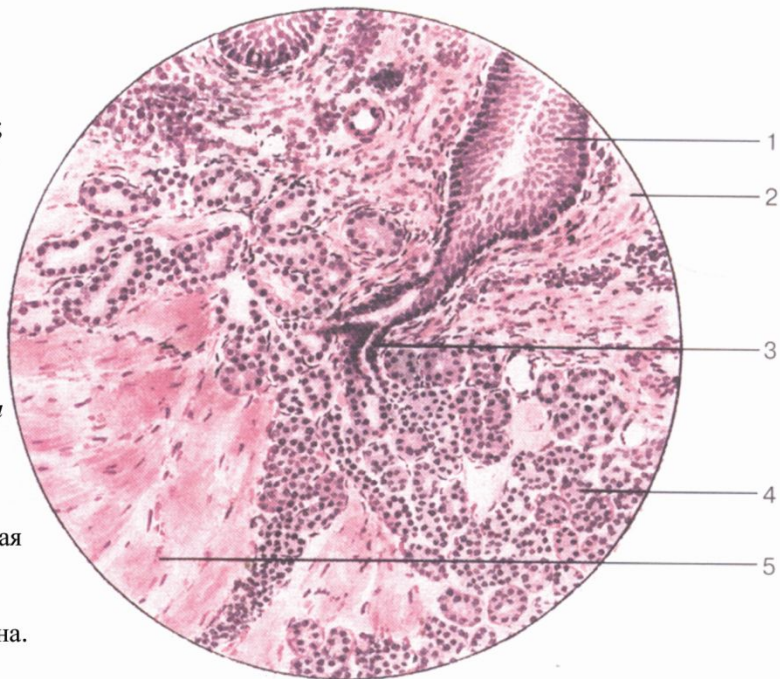
137. Күрделі альвеолалы без (тілдің сілекей безі). Бояуы:

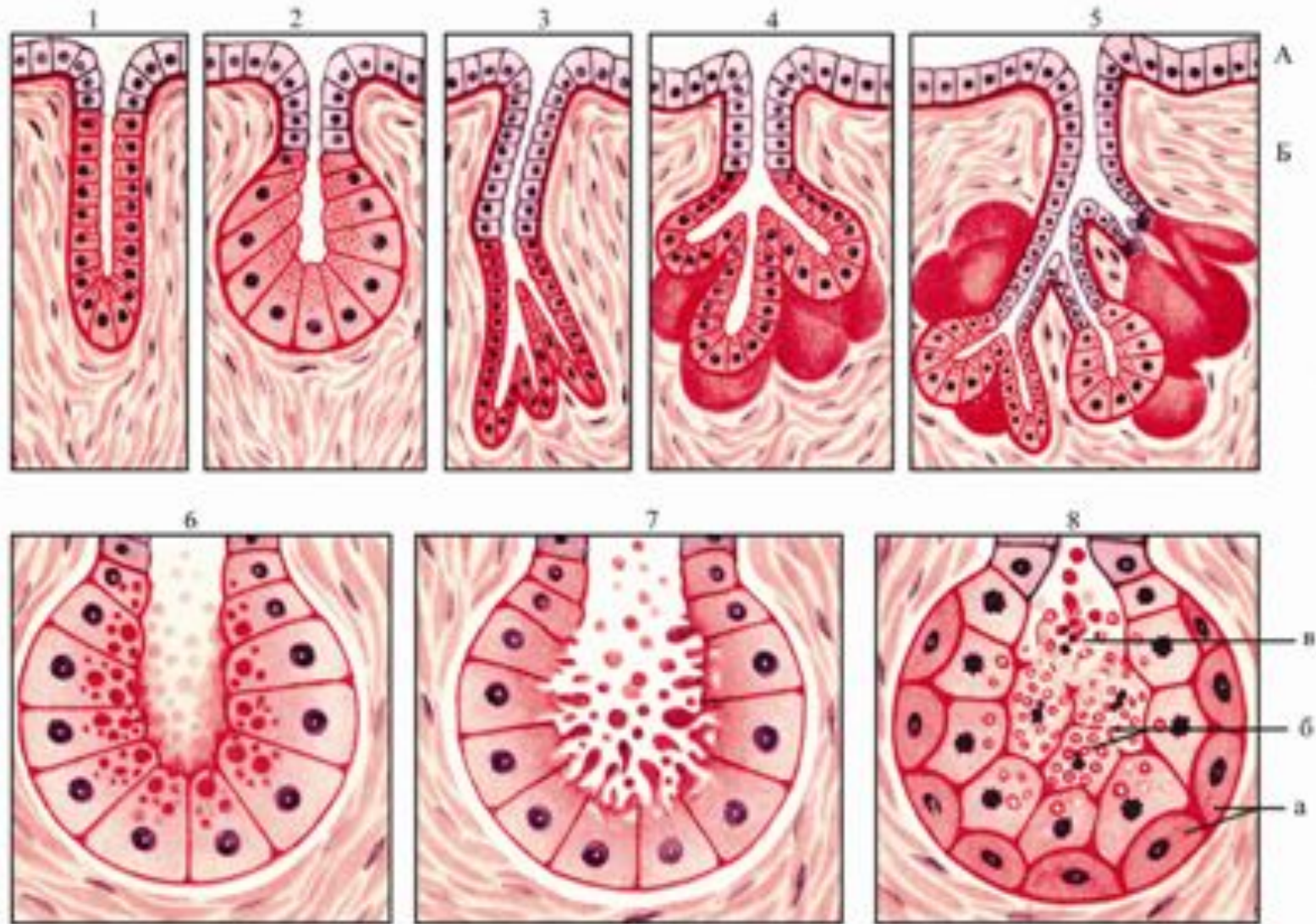
гематоксилин-эозин x 120.

1- тілдің көп қабатты жалпақ эпителийі;
2- талшықты дәнекер тін; 3- бездің өзегі;
4- бездің секреторлық бөлімдері; 5- көлденең жолақты ет талшықтары
(В.Т. Елисеев, Ю.И. Афанасьев, Е.Ф. Котовский, А. Н. Яцковский бойынша).

137. Сложная альвеолярная же леза (слюнная железа языка). Окраска гематоксилином и эозином. x 120.

1 — многослойный плоский эпителий языка; 2 — волокнистая соединительная ткань; 3 — выводной проток железы; 4 — концевые отделы желез; 5 — поперечнополосатые мышечные волокна.

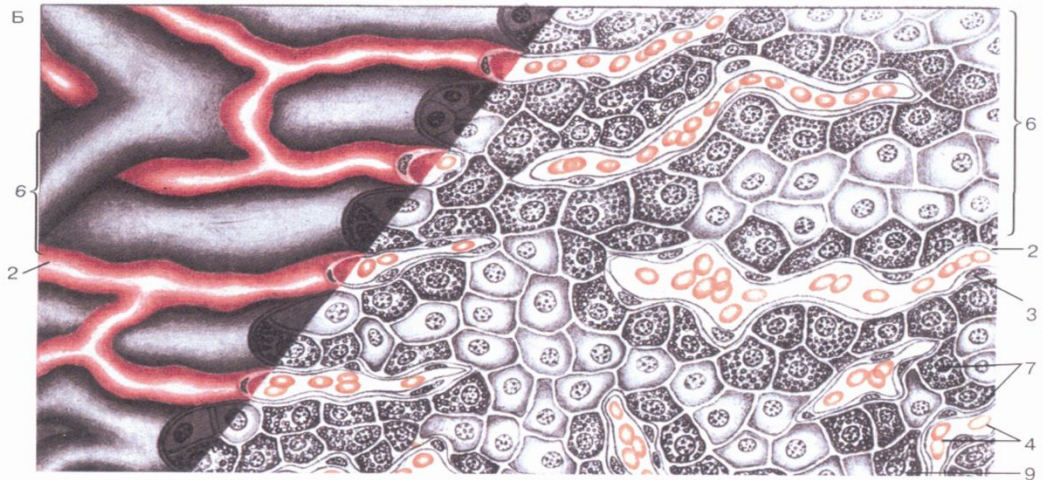
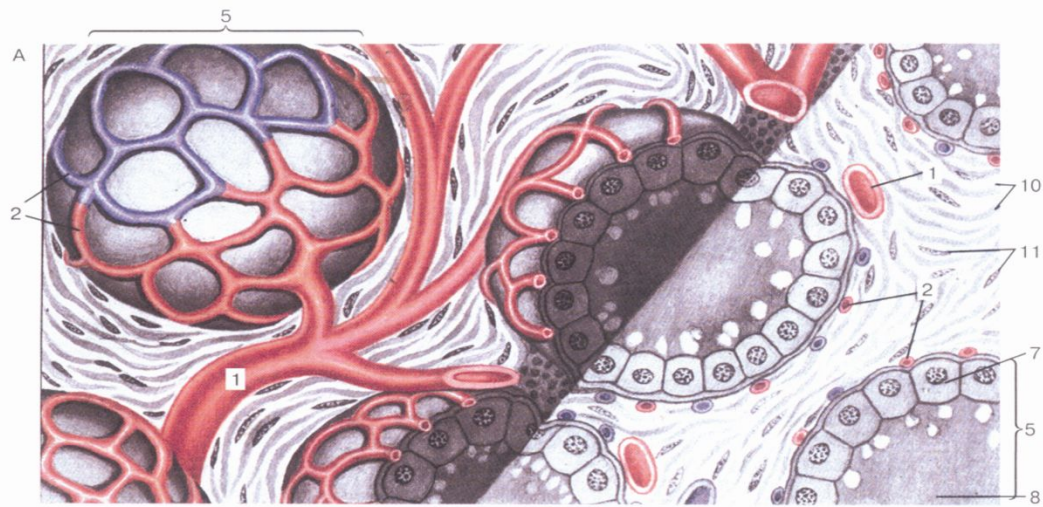




Экзокринді, экзоцительалды бездердің құрылысы мен секрециясы. Өзектер мен эпителидің үстіңгі беткейі күлгін-көк түске, секреторлық бөлімдері қызыл түске боялған.

А- эпителий, Б- дәнекер тін.

1- қарапайым тармақталған түтікше безі, 2- қарапайым тармақталмаған альвеолалы без, 3- секреторлық бөлімі тармақталған қарапайым түтікше безі, 4- секреторлық бөлімі тармақталған қарапайым альвеолалы без, 5- күрделі альвеолалы түтікше безі; 6- мерокринді секреция; 7- апокринді секреция; 8- голокринді секреция; а- базальді клеткалар; б- тіршілігін жойған клеткалар; в- ыдырау сатысындағы клетка



141. Эндокринді бездердің құрлысы.

А- қалқанша безі. Б- гипофиздің алдыңғы бөлігі.

1- артериялар, 2- гемокapилярлар, 3- эндотелиоцит, 4- эритроциттер, 5- фолликулды безді бөлімдер (аденомерлер), 6- трабекуланың безді бөлімдері (аденомерлер), 7- безді қитқалар, 8- құрамында қалқанша без гормондары бар коллоид, 9- құрамында гипофиз гормондары бар секреторлы түйіршіктер, 10- дәнекер тін талшықтар, 11- дәнекер тін клеткаларының ядролары. (В.Т. Елисеев, Ю.И. Афанасьев, Е.Ф. Котоский, А. Н. Яцковский бойынша).

141. Строение эндокринных желез.

А — щитовидная железа. Б — передняя доля гипофиза.

1—артерии; 2 — кровеносные капилляры; 3 — эндотелиальная клетка; 4 — эритроциты; 5 — железистые отделы (аденомеры) типа фолликулов; 6 — железистые отделы (аденомеры) типа трабекул; 7 — железистые клетки; 8 — коллоид, содержащий гормоны щитовидной железы; 9 — секреторные гранулы, содержащие гормоны гипофиза; 10 — соединительнотканнные волокна; 11 — ядра соединительнотканнных клеток (по В.Т. Елисееву, Ю.И. Афанасьеву, Е.Ф. Котоскому, А. Н. Яцковскому).