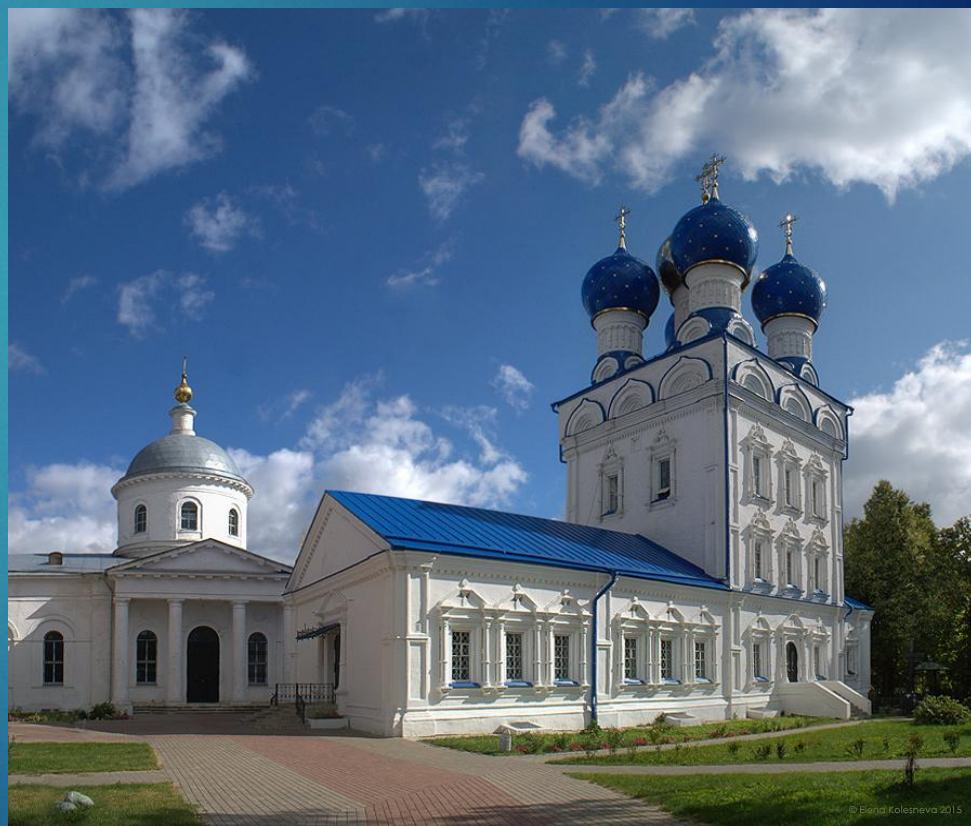


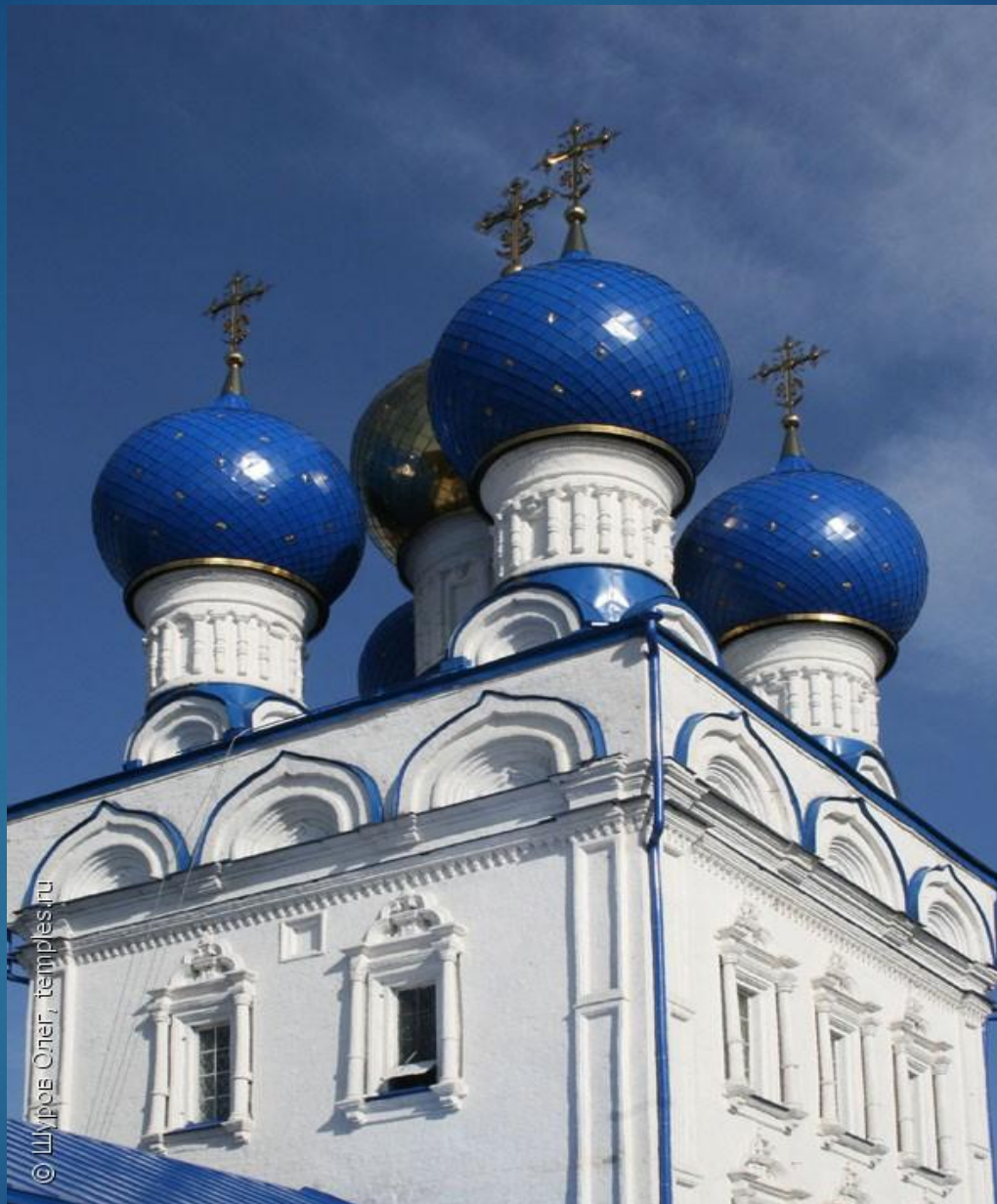
«Храм Михаила Архангела»

- ▶ Работу
выполнила
Ильина Мария,
ученица 9 А
класса



Храм – это священное сооружение, в котором собираются верующие в Бога люди, почитающие иконы и Библию, для совместных и индивидуальных молитв, служб и обрядов, а также место духовной жизни человека, где душа находит спокойствие и защиту. В храме происходит встреча каждого человека с Богом.





© Шуров Олег, temples.ru

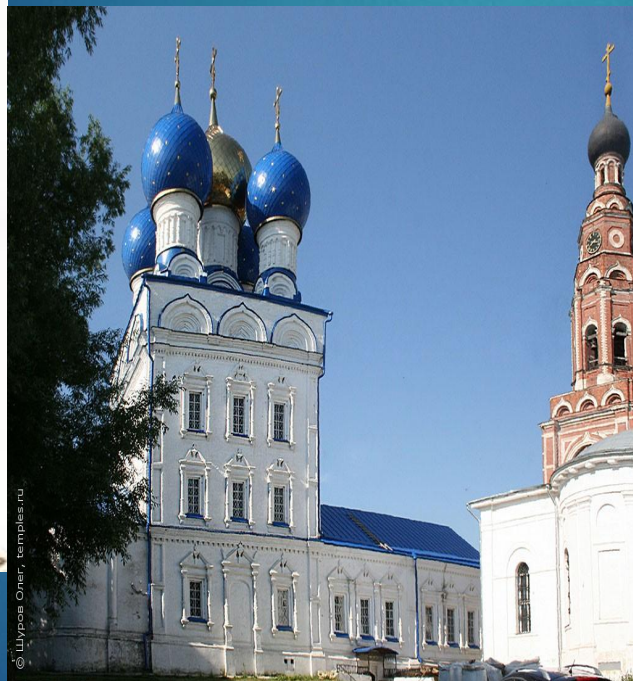
Храм Михаила Архангела



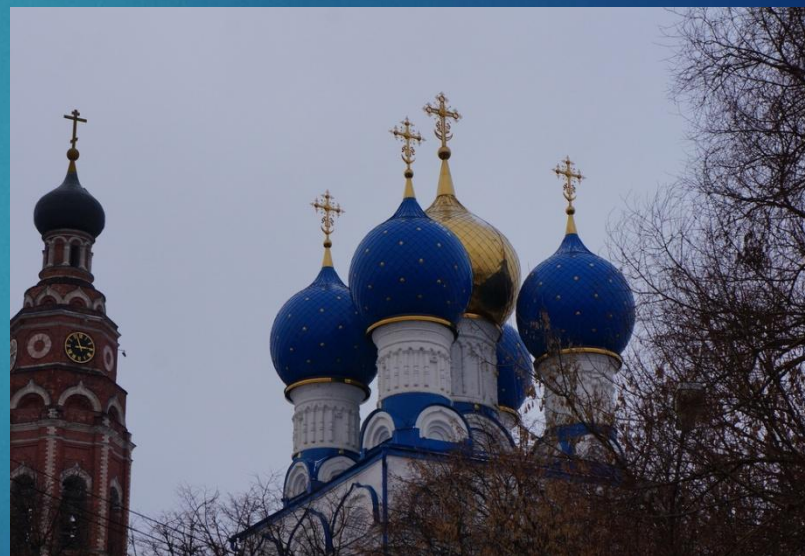
История нашего храма

**Фотографии XX века я
собирала несколько лет**

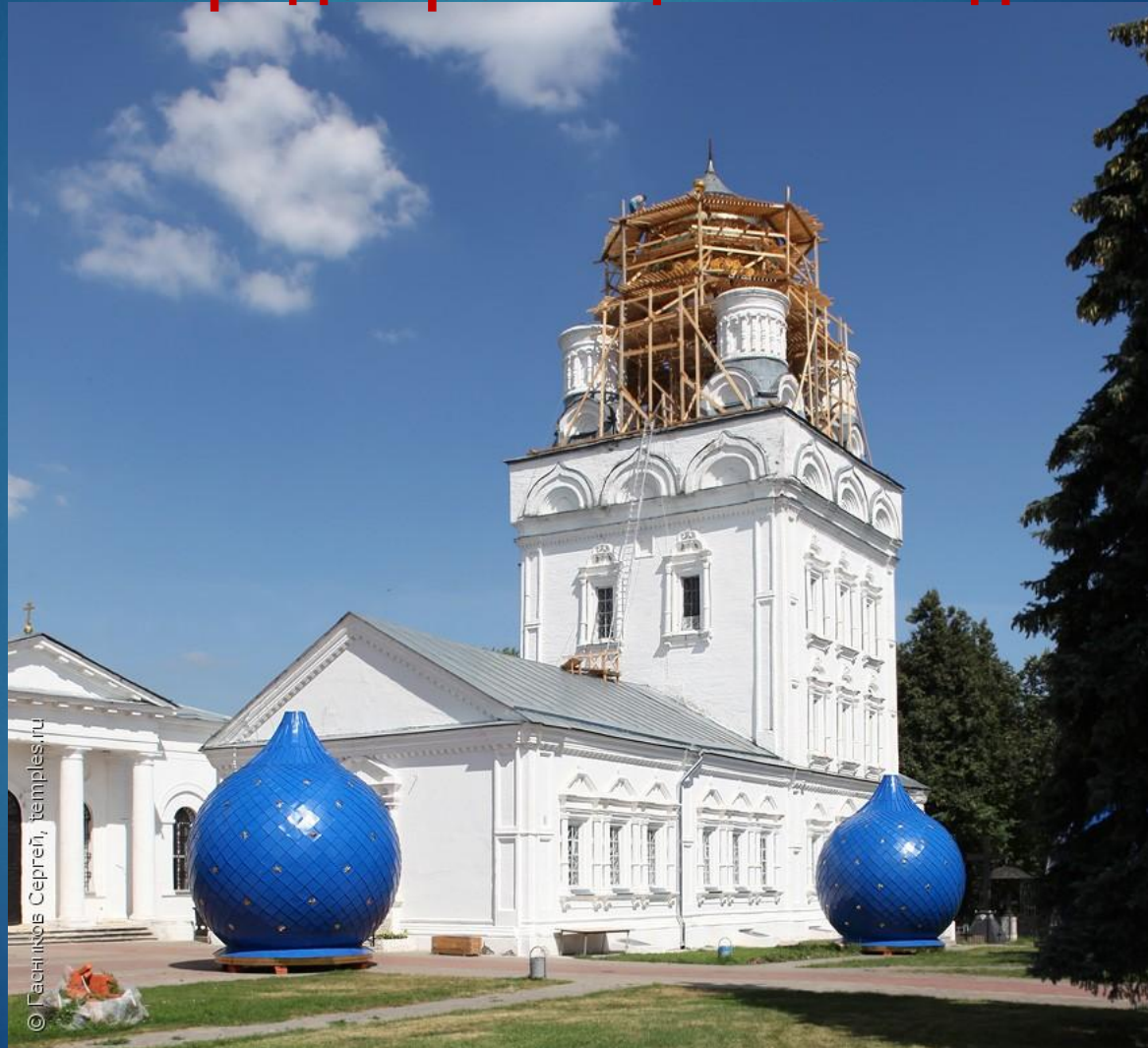
Форма купола тоже имела смысл. Шлемовидная форма напоминала о воинстве, о духовной брани, которую ведёт Церковь с силами зла и тьмы.



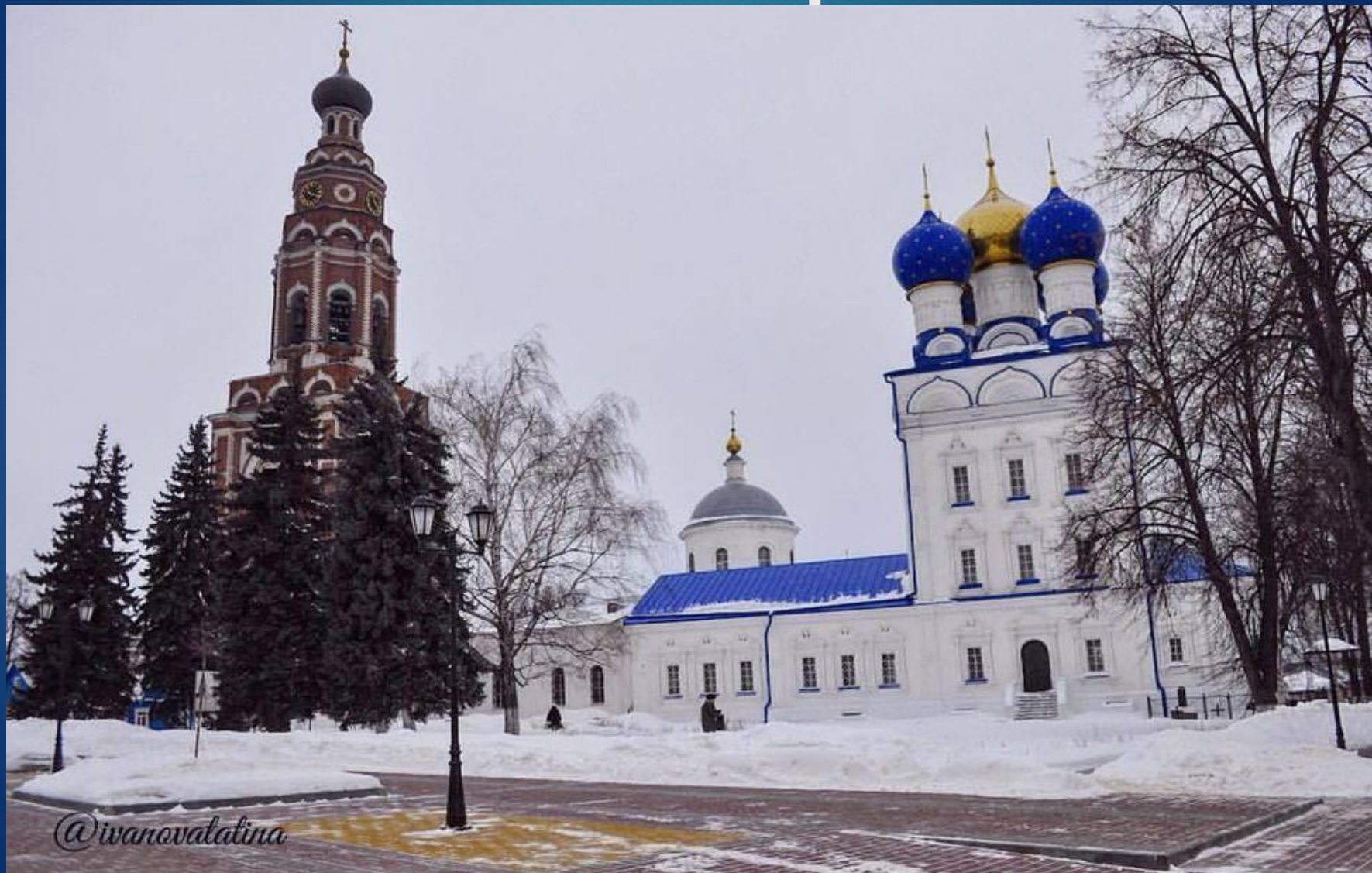
Форма луковицы — символ пламени свечи, обращающий нас к словам Христа: "Вы — свет миру».



Реконструкция соборного комплекса в центре города Бронницы в наши дни



Высота колокольни – 73 метра



Звон в один колокол называется «благовест» (благостная, радостная весть о богослужении).



Звон во все колокола, выражающий христианскую радость по поводу торжественного праздника и т.п., называется «трезвон».

Звон колоколов по поводу печального события называется «перезвон».



ВНУТРЕННЕЕ УСТРОЙСТВО ХРАМА

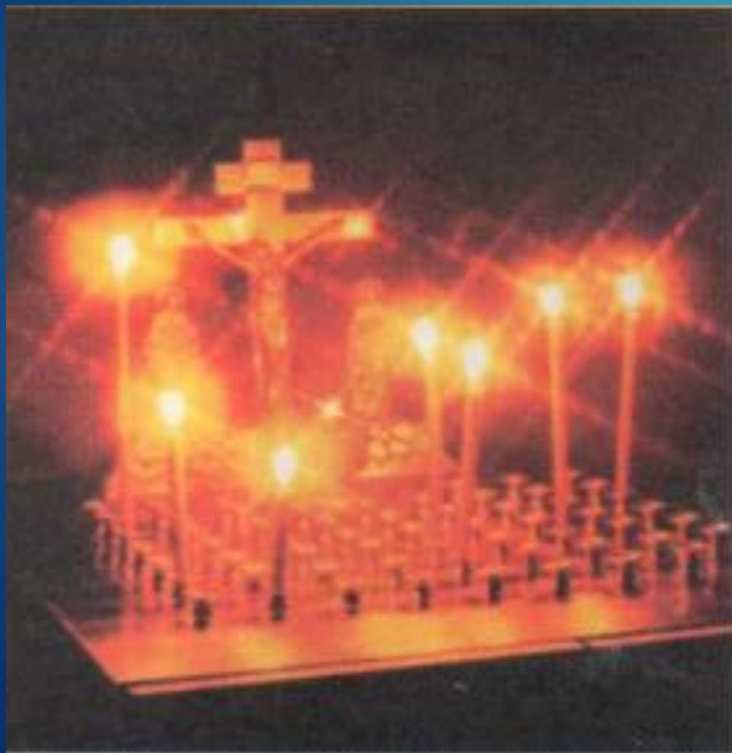
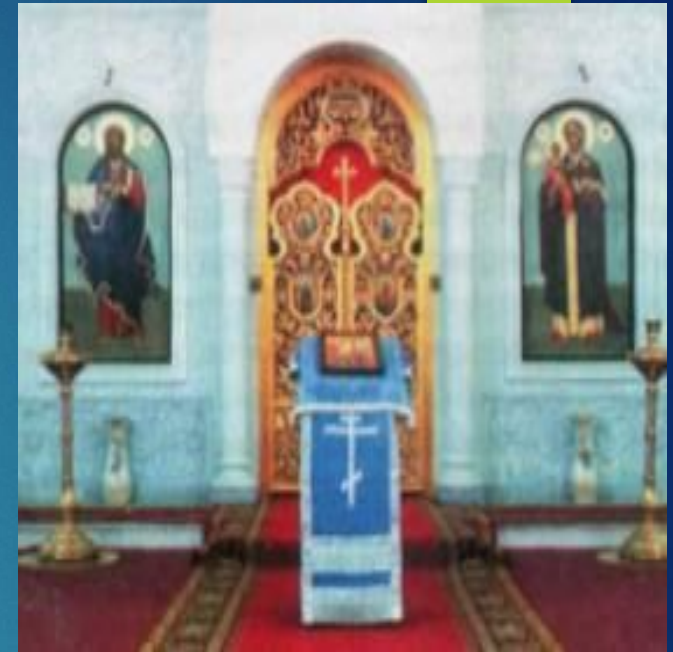


Внутреннее устройство храма



Специальные храмовые предметы

Аналой – высокий столик особой формы со скошенной верхней доской, на котором располагается храмовая икона или икона ныне празднуемого церковного события.



Канун – специальный столик с изображением Распятия и многими подставками для свечей.



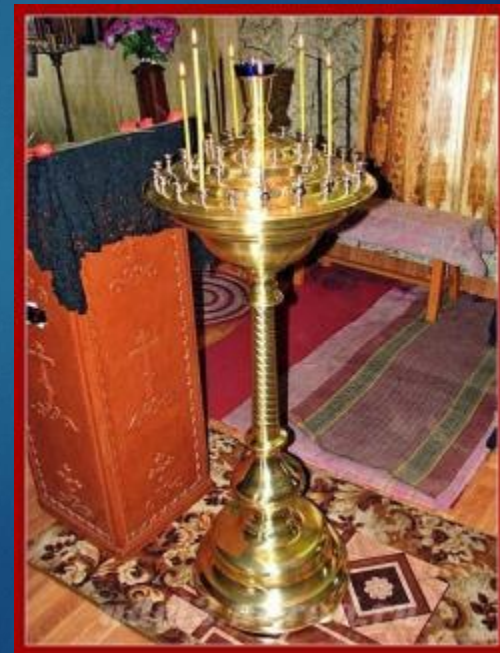
ИКОНОСТАС- перегородка, на которой в несколько рядов располагаются иконы, обращенные ликами к молящимся верующим.

Кадило (кадильница) – небольшой сосуд для благовонных курений, употребляемых при богослужении.



Паникадило – (греч. – люстра) – в православном храме центральная люстра со множеством свечей или лампад.

Подсвечник.

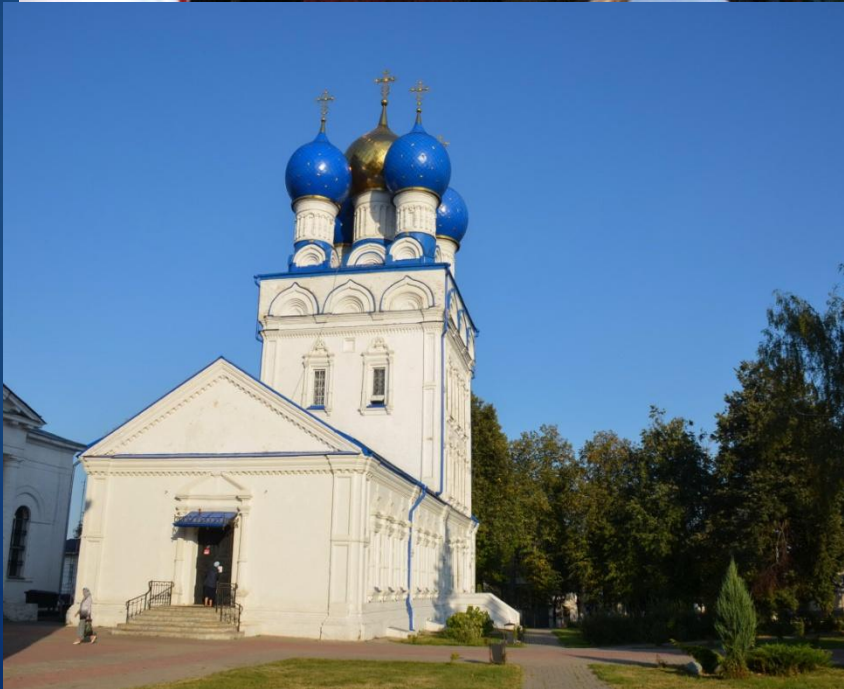




Одежда должна соответствовать полу. Женщины должны покрывать голову и быть одеты в платье с длинными рукавами или в блузку с юбкой, закрывающей ноги. Брюки, как преимущественно мужская одежда, не приняты.

Мужчины надевают брюки и рубашку с длинными рукавами.

- ▶ Вся одежда должна быть чистая и опрятная. По праздникам она может быть нарядная.
- ▶ Громкие разговоры и неумеренная жестикуляция в храме не приняты. И конечно, недопустимы сигналы мобильного телефона, а тем более разговоры по нему.



Проверь себя:

Вставь в текст слова: **царские врата, Иисус Христос, купол, канун, Божия Матерь, алтарь, западной части, притвор, свечи, иконостас .**

Каждый христианский храм венчается с крестом.
Вход в храм находится в..... части. Храм
разделяется на три части: алтарь, храм иВнутри
храма главным местом являетсяОн отделяется
от молящихсяВ центре иконостаса двери. Они
называются Справа от Царских врат всегда
икона..... Слева – всегда икона
Квадратный столик на котором зажжено
множество..... называется Там
молятся о людях уже ушедших из жизни.