

БЛОКАДА ЛЕНИНГРАДА



ПЛАН «БАРБАРОССА»

Гитлер подписал план наступления на СССР под названием «Барбаросса» - молниеносный разгром СССР.

18 декабря 1940 года



Направления главных наступательных операций.

1. Прибалтика,
Ленинград – группа
армий “Север”.

2. Минск, Смоленск,
Москва – группа
армий “Центр”.

3. Украина, Крым,
Кавказ
– группа армий “Юг”.



План "Барбаросса"

(план нападения фашистской Германии на Советский Союз)



Командование группы армий «Север»



Командующий группой армий «Север» генерал-фельдмаршал Вильгельм Риттер Фон Лееб



Маршал Маннергейм в ставке



Граница максимального продвижения финской армии во время войны 1941—1944. На карте также показаны границы до и после [советско-финской войны 1939–1940 гг.](#)



ФИНСКИЕ ВОЙСКА

Лемболово

ЛАДОЖСКОЕ ОЗЕРО

ЛЕНИНГРАДСКИЙ
ФРОНТ

ФИНСКИЙ ЗАЛИВ

Кронштадт

ЛЕНИНГРАД

Коккорево

Ораниенбаум

Шлиссельбург

р. Нева

Кабона

Волхов

Мга

Пушкин

ГРУППА АРМИЙ «СЕВЕР»

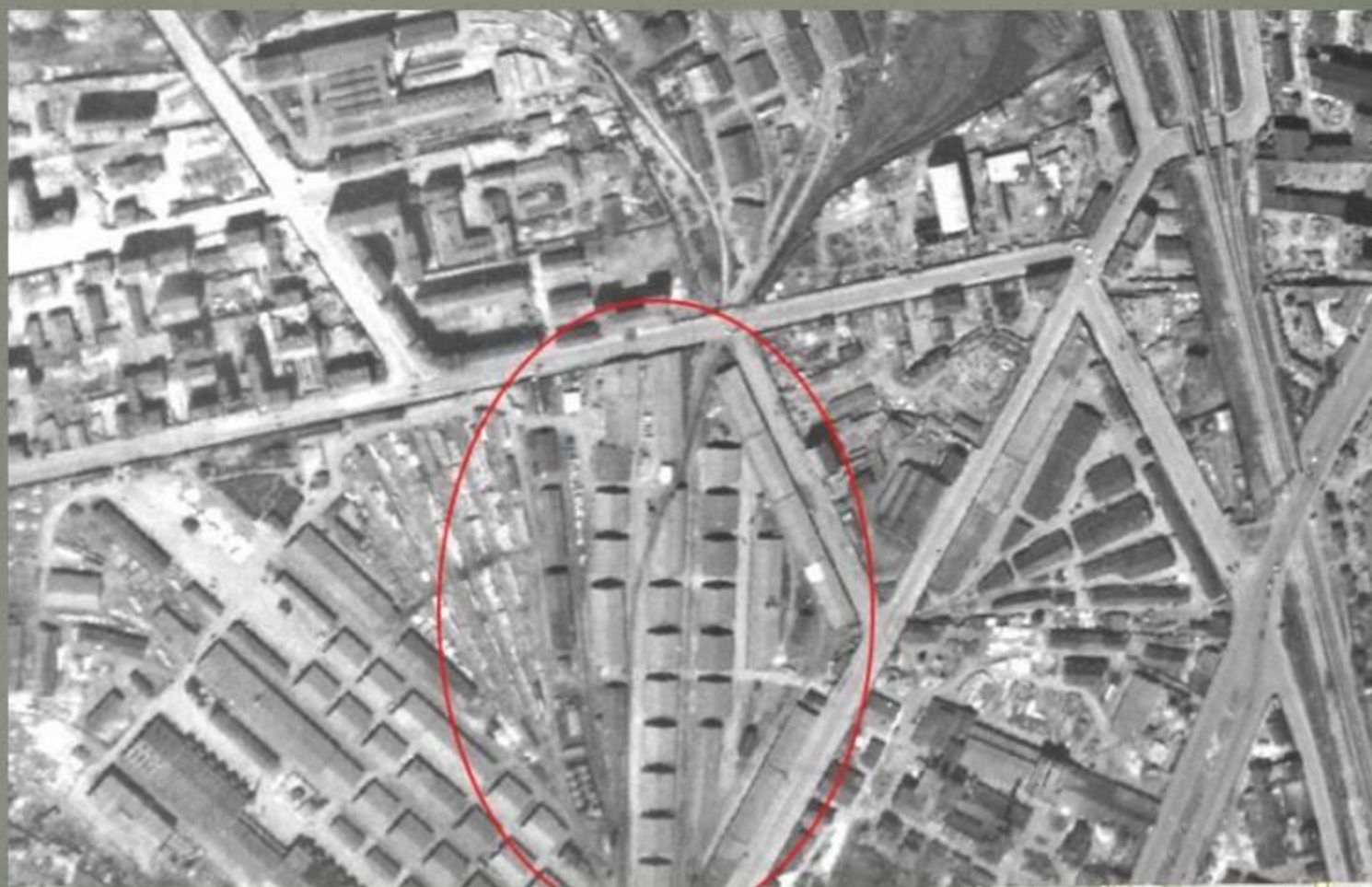
Красногвардейск

р. Волхов

ГРАЖДАНЕ!
ПРИ АРТИСТРЕЛЕ
ЭТА СТОРОНА УЛИЦЫ
НАИБОЛЕЕ ОПАСНА.

Р
05

Бадаевские склады





Георгий
Константинович
Жуков
командующий
Ленинградским
фронтом (14
сентября — 10
октября 1941
года)

Блокада Ленинграда



Запас продуктов к началу блокады



2 544 000

человек находилось в городе



343 000

- в пригородах

97% погибли от голода



3% жителей погибли от бомбежек и артобстрелов

Паяк в граммах	1941	1942	1943	1944
Солдаты и рабочие	500	700	800	1000
Служащие	200	400	500	800
Иждивенцы и дети	125	300	400	500



150 000

бомб и снарядов упало на город



144 000

литров крови сдали ленинградские доноры для спасения раненых

270 дней

Относительная тишина



611 дней

Артобстрелы и бомбежки

59% погибли



41% выжили

Нормы хлеба

Дата установления нормы	Суточные нормы хлеба для населения (граммов) ^[74]				
	Рабочие горячих цехов	Рабочие и ИТР	Служащие	Иждивенцы	Дети до 12 лет
18 июля 1941	1000	800	600	400	400
2 сентября 1941	800	600	400	300	300
11 сентября 1941	700	500	300	250	300
1 октября 1941	600	400	200	200	200
13 ноября 1941	450	300	150	150	150
20 ноября 1941	375	250	125	125	125
25 декабря 1941	500	350	200	200	200
24 января 1942	575	400	300	250	250
11 февраля 1942	700	500	400	300	300
23 февраля 1943	700	600	500	400	400



ОКТ.
1

ЛЕНИНГРАД

Карточка на ХЛЕБ

на ОКТЯБРЬ 1941 г.

НОРМА 200 гр. в день

Фамилия

Имя, отчество

4. 5.

ВНИМАНИЕ! ПРИ УТЕРЕ КАРТОЧКИ НЕ ВЫДАВАЮТ ХЛЕБА

Меня
умерла
в 12:00 час
утра
1941

Бабушка
умерла
25 мая
32 года
1942

Лека
умер
17 марта
55 лет
1942

Ваня Ван-
ша умер
в 13 апр
22 лет
1942

Дядя
Ирина
10 мая
в 4 дня
1942

Мама
в 13 мая
в 7:30 час
утра
1942

Савице -
все
умер -
ми

умер
и
все

остатки
огня
Таня





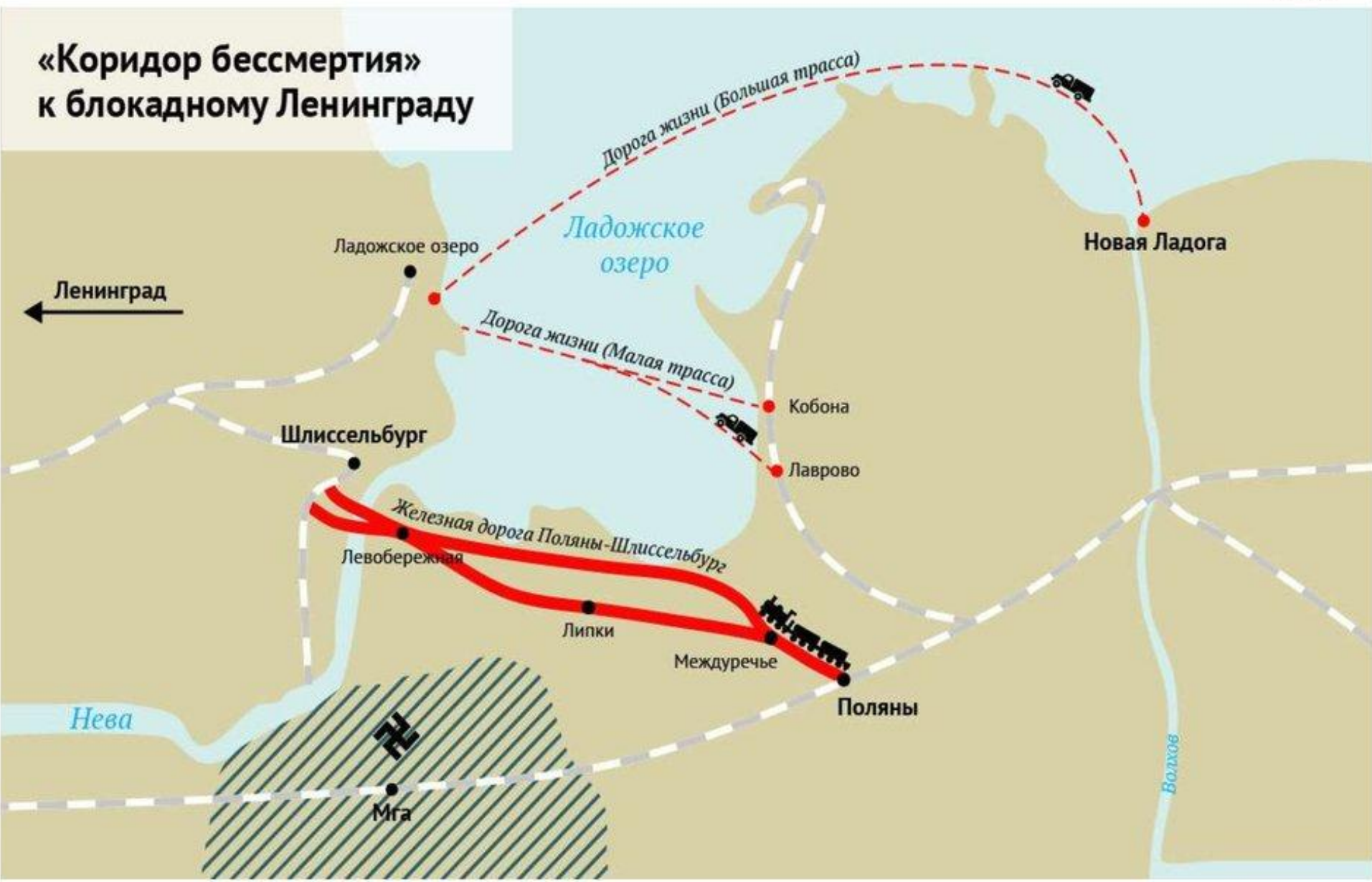




Дорога жизни и «Дорога победы»



«Коридор бессмертия»
к блокадному Ленинграду



Жизнь города в блокадном Ленинграде

- Продолжали работать заводы, которые выпускали самолеты (318), танки (713), бронемашины (480), бронепоезда (6), артиллерийские орудия (более 3 тысяч), минометы (10 тысяч), снаряды и мины (более 3 миллионов).



Кировский завод





Андрей Александрович Жданов

в годы Великой
Отечественной
войны— член Военного
совета Северо-
Западного
направления и до
1944 г. — Военного
совета Ленинградского
фронта.



НАПРАВЛЕНИЕ ОСНОВНЫХ УДАРОВ
ЛЕНИНГРАДСКОГО И ВОЛХОВСКОГО ФРОНТОВ
В КОНЦЕ 1941 НАЧАЛЕ 1942 гг.



Операция «Искра»

(январь 1943 г.)

Расстановка сил перед началом операции и план наступления советских войск



Памятник «Разорванное кольцо» – символ поворота к победе





МУЗЕЙ-ПАНОРАМА
ПРОРЫВ

75 лет
ПРОРЫВА
БЛОКАДЫ
ЛЕНИНГРАДА

ПРОРЫВ

061



Л.А. Говоров

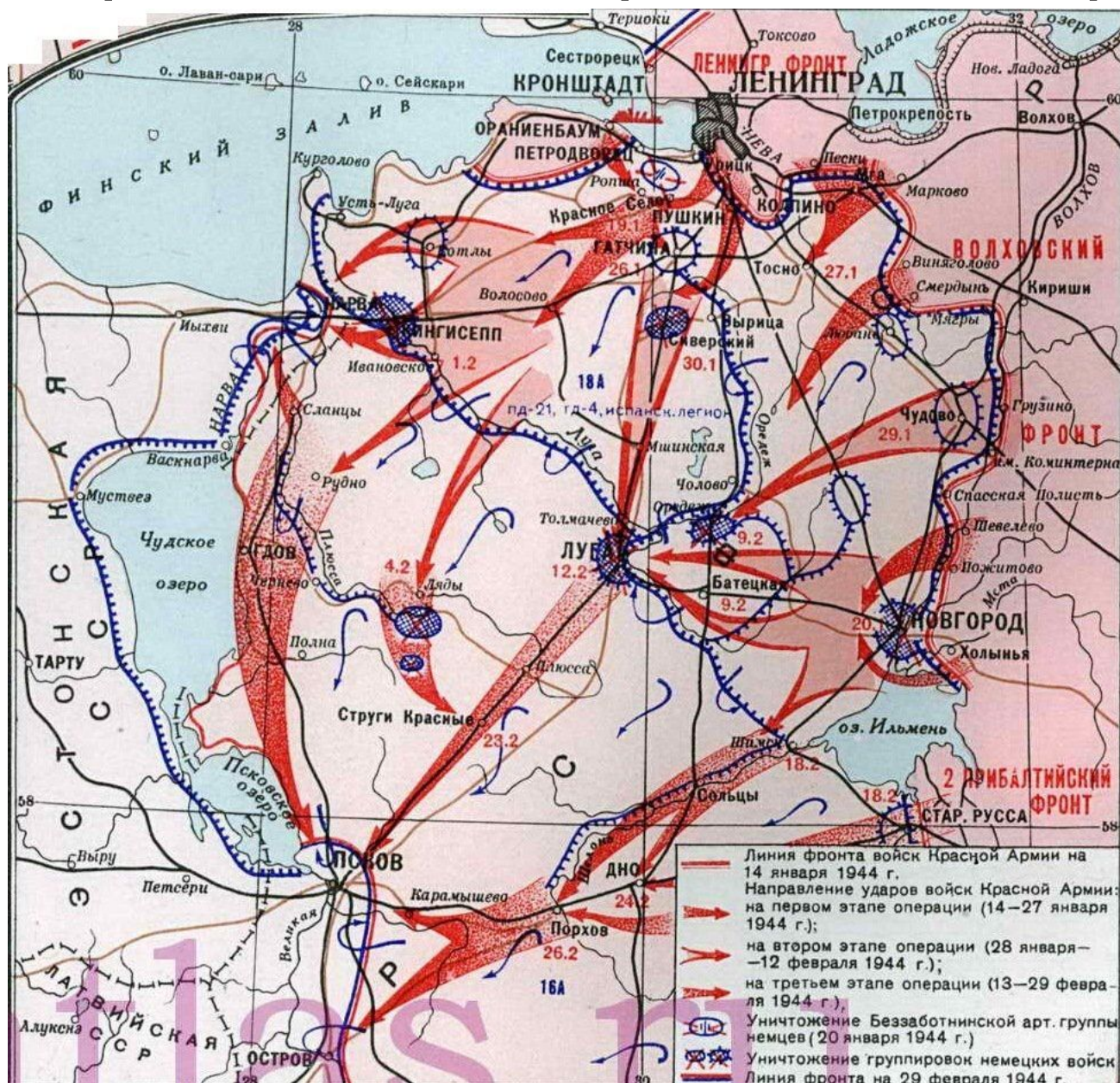


К.А. Мерецков

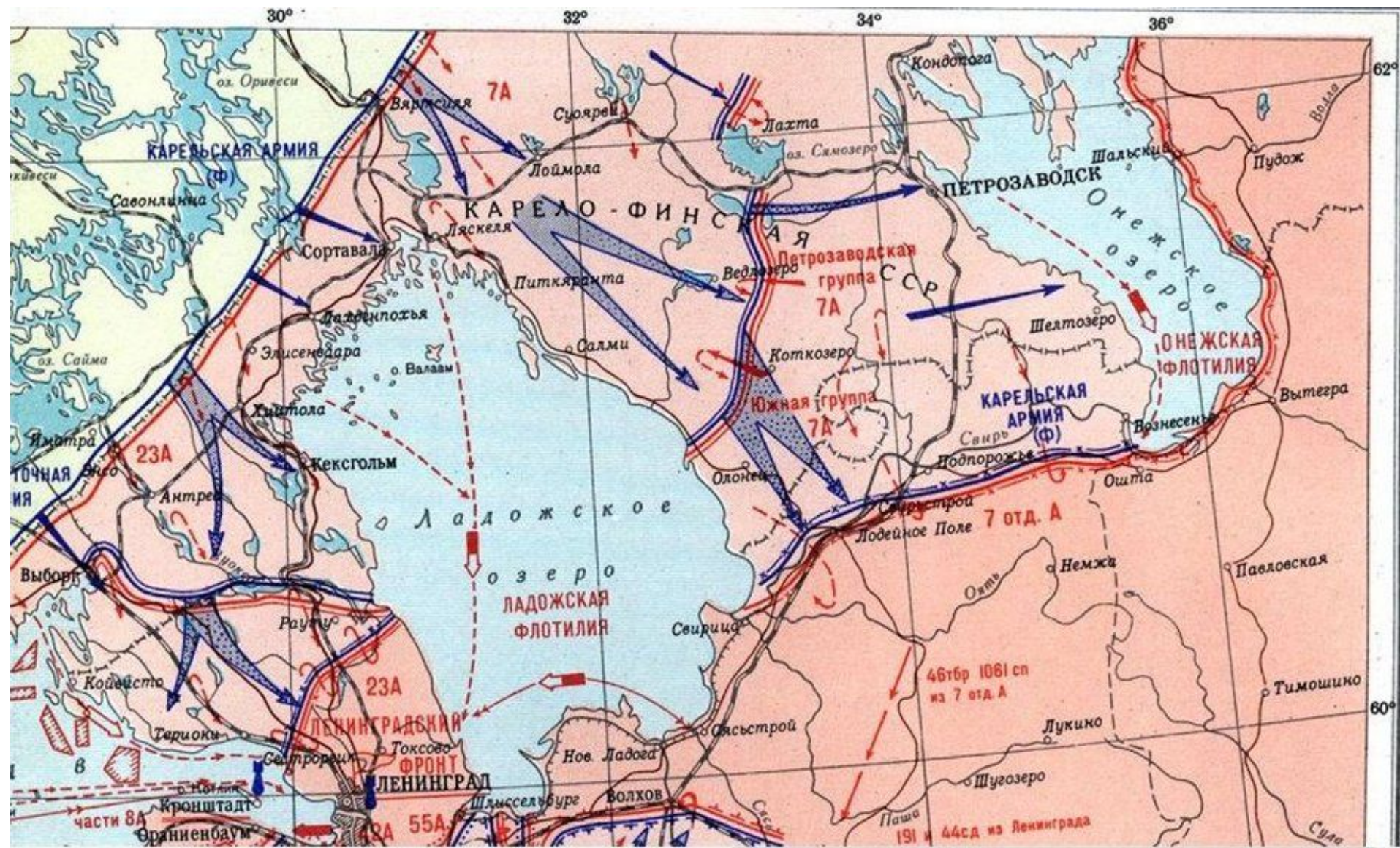


М.М. Попов

Ленинградско-Новгородская операция



Оштинская оборона



«Помощь Ленинграду»

Воложжане оказали значительную помощь Ленинграду.

Нити, связывавшие страну с этим городом, сходились в Вологде. Отсюда весь поток грузов для Ленинграда и Ленинградского фронта шел по Северной железной дороге через Тихвин на Волхов, далее - на Ладогу. Вологодский аэропорт с осени 1941 года приобрел значение первого «воздушного моста», по которому следовали грузы для оказавшегося в блокаде города на Неве.

Важную роль сыграла Вологда в эвакуации ленинградцев, которая началась летом 1941 года. Весной 1942 года из Ленинграда было вывезено 554186 человек.

Через Вологду прошло 215 эшелонов, в которых проследовали 186287 человек, примерно треть от общего числа эвакуированных ленинградцев.

Воложжане делали все возможное, чтобы облегчить тяготы пути эвакуированным – больным, ослабевшим от голода людям.

В эти годы 5149 тяжелобольных были сняты с поездов и оставлены на излечение в госпиталях и больницах Вологды. Всех спасти не удалось. В шести эвакогоспиталях, созданных специально для ленинградцев, и двух больницах скончались 1928 человек.



С.А. Мельников
ЭВАКУАЦИЯ

1992

Источник: Вологда в годы Великой Отечественной войны (1941-1945)

<http://www.vologda.ru/ru/istoriya/1941-1945/evakuatsiya.html>



Памятный знак "Ленинградцам-блокадникам, не дожившим до Великой Победы" установлен на Горбачевском кладбище в Вологде в 2019 г.

Памятник ленинградцам-блокадникам, умершим в вологодских госпиталях, сооружён в 1988 г. на Пошехонском кладбище Вологды. Скульптор - Валентина Сторожук. У подножия монумента в 2005 г. установлен саркофаг с землёй, привезённой с Пискаревского кладбища:

ПОД ГРОХОТ КАНОНАДЫ ...



Происходили вещи и впрямь удивительные.

Не прекращалась в блокаду культурная жизнь в городе. Печатались и выходили книги, газеты. Работали музеи. В 1943 г. – отмечался день рождения Пушкина!

В Эрмитаже проводились экскурсии по пустым рамам.



И пустые рамы оказываются впечатляют.

Культурная жизнь блокадного Ленинграда

Летом 1942 года были открыты некоторые учебные заведения, театры. В первую блокадную зиму продолжали работать несколько театров и библиотек. На протяжении всего периода блокады были открыты Государственная Публичная библиотека и библиотека Академии наук. Не прерывало своей работы Ленинградское радио.



СПЕКТАКЛИ ТЕАТРА
МУЗКОМЕДИИ

МАРЬ

1-12

СВАДЬБА В МАЛИНОВКЕ

2-3
7-15

ПРОДАВЕЦ ПТИЦ

ЛЮБОВЬ МОЩАКА

СИЛЬВА

УДРО...





15

Большой зал Филармонии

16

КОНЦЕРТЫ
СИМФОНИЧЕСКОГО ОРКЕСТРА

К. И. ЭЛИАСБЕРГ
ШОСТАКОВИЧ
СЕДЬМАЯ СИМФОНΙΑ



- *Карл Элиасберг*
главный дирижер
Большого
симфонического
оркестра
Ленинградского
радиокомитета

Культурная жизнь блокадного Ленинграда



Ленинграде

Медаль «За оборону Ленинграда»



ГОРОДА - ГЕРОИ



★ Мурманск

★ Ленинград

★ Смоленск

★ Брест

★ Москва

★ Волгоград (Сталинград)

★ Киев

★ Тула

★ Минск

★ Новороссийск

★ Одесса

★ Севастополь

★ Керчь



- 20 января 1945 г Ленинград награжден орденом Ленина
- 8 мая 1965 г получил звание «Город-герой Ленинград»

Культурная жизнь блокадного Ленинграда



Тихий голос Ольги Берггольц стал голосом долгожданного друга в темных блокадных ленинградских домах, стал голосом самого Ленинграда. Ее голоса ждали.

Ольга Берггольц

Пискарёвское мемориальное кладбище

